

Du ChaMaLab à Rotomagus

Construction une politique de mise en valeur des ressources numériques



Des équipes motivées

- Formation de 5 jours au numérique pour chaque agent de la bibliothèque
- Constitution d'une équipe de 12 agents pour une équipe de médiateurs numériques (au moins 1 par bibliothèque), dont 2 agents spécifiquement recrutés spécifiquement.

Une appropriation des collections numériques par les collègues

- ▶ Emprunt des JV et soirée jeux
- ▶ Impulsion par l'équipe de médiateurs qui accompagnent les collègues

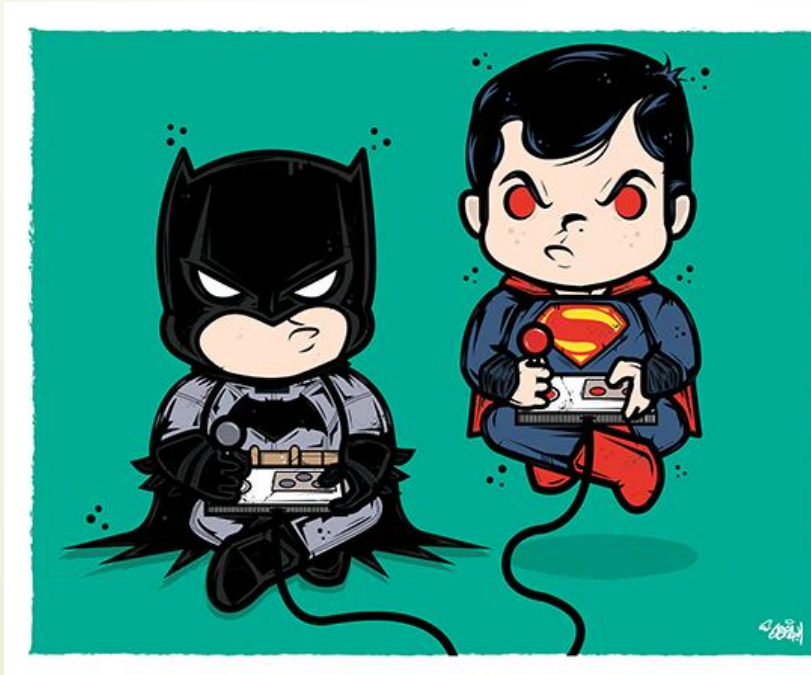


Illustration : 6brah,
<http://www.6brah.fr/index.php>

Une programmation culturelle numérique

- Une programmation numérique « à part » pour être remarquée du public
- Des ateliers réguliers pour mettre en valeur les ressources numériques : debug-café, clic-club, accueil d'associations, apprentissage du FLE auprès de migrants, etc.
- Découverte des archives de l'INA et des archives du web
- DocExplore et les grandes tablettes : transcription du journal de guerre de Jean Gaument



DocExplore : Relation de l'entrée d'Henri, Roi de France, à Rouen, le 1^{er} octobre 1550



Des espaces numériques innovants

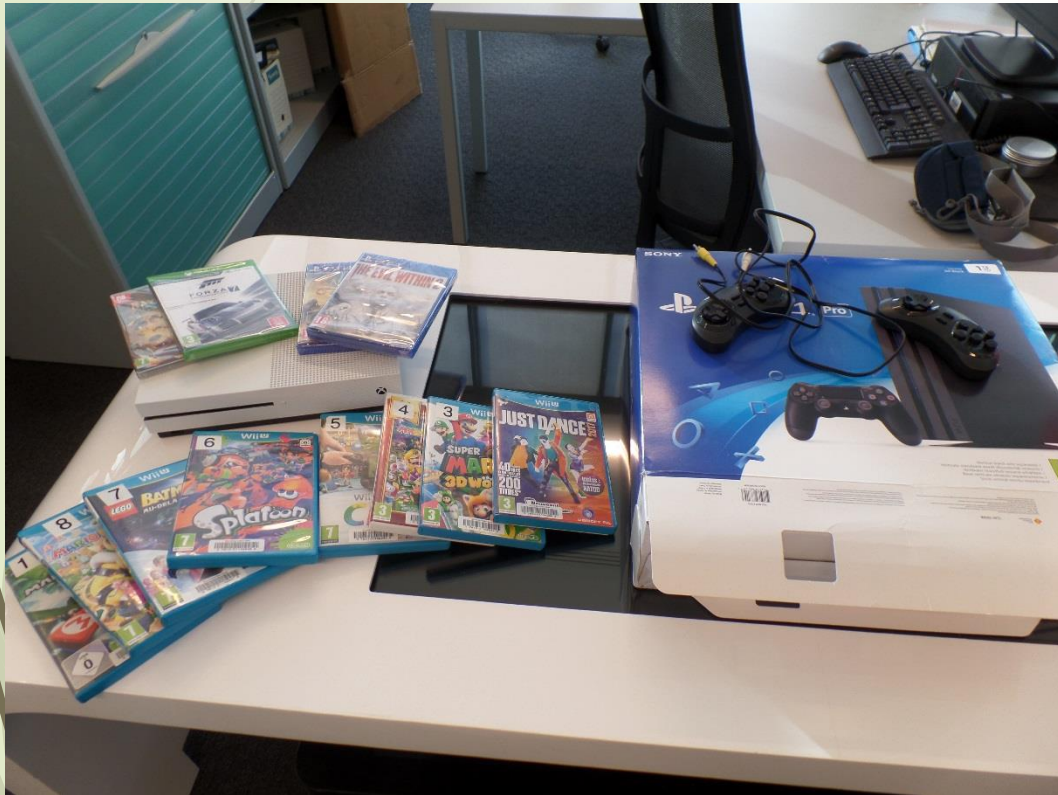
➤ Le ChaMaLab : Châtelet Maker Lab



Le MusicLab et le prêt d'instruments de musique



Un service de prêt de consoles et de jeux vidéo en plein développement, de nombreux projets de valorisation et de partenariats



Une présence sur le web

Rouen nouvelles bibliothèques
@rouennouvellesbibliothèques

Accueil

À propos

Photos

Quiz

Vidéos

Publications

Communauté

Créer une Page

Statut Photo/Vidéo

Écrivez quelque chose sur cette Page...

Bibliothèque à Rouen

Communauté

Tout afficher

Invitez vos amis à aimer cette Page

1 505 personnes aiment ça

1 462 personnes suivent ce lieu

Christelle Di Pietro et 16 autres amis aiment ce lieu ou l'ont visité

Rn'B Rouen nouvelles bibliothèques
26 abonnés

ACCUEIL VIDÉOS PLAYLISTS CHAÎNES DISCUSSION À PROPOS

Vidéos mises en ligne TOUT REGARDER TRIER PAR

Pierre Langlais à la bibliothèque Simone- 0:10
13 vues · il y a 3 semaines

TapisAHistoires 0:18
13 vues · il y a 3 mois

Comment couvrir un livre 5:54
2,1 k vues · il y a 3 mois

Mannequin challenge bibliothèque Saint-Sever 1:54
623 vues · il y a 11 mois

Lecture amoureuse par Thomas Scott 44:08
186 vues · il y a 1 an

Croquants-d'histoires - le 27 janvier 2016 11:49
245 vues · il y a 1 an

P'tites souris à la Grand Mare 2:21
68 vues · il y a 1 an

En vidéo : Comment télécharger un ebook sur son 1:53
208 vues · il y a 2 ans

Tutoriel : télécharger un ebook 7:23
6,5 k vues · il y a 2 ans

Rendre un Ebook sur liseuse 1:43
295 vues · il y a 2 ans

Instagram

Rechercher

bibs_rouen

Abonné(e)

17 publications 90 abonnés 87 suivis

Rouen nouvelles bibliothèques <http://bit.ly/2gQQA0g> mbi.rouen.fr

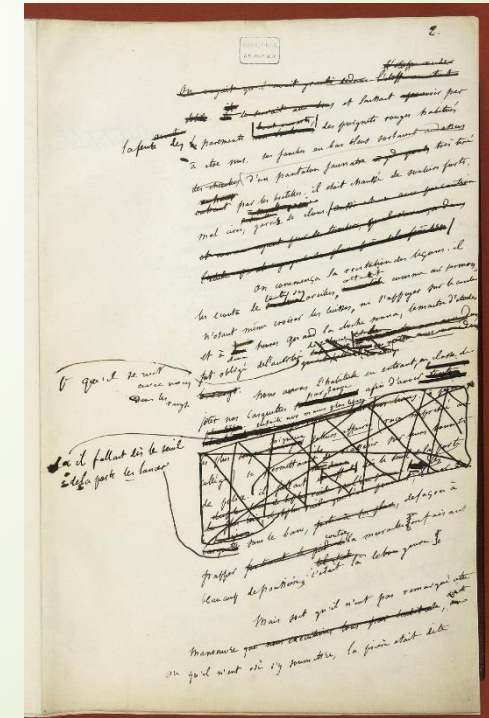
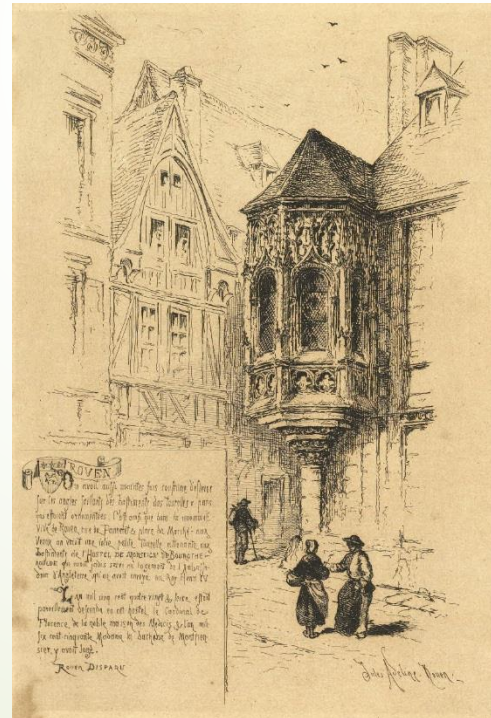
Grid of photos showing library activities, book displays, and people reading.

Projet d'édition de livres numériques enrichis

Une expérience réussie dans le livre numérique enrichi : l'application La comtesse de Cagliostro (<https://>)

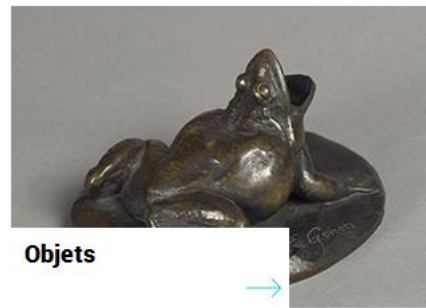
www.youtube.com/watch?v=EvsRH_apof0

Un fonds riche et précieux de manuscrits, d'imprimés et d'images à faire connaître au grand public





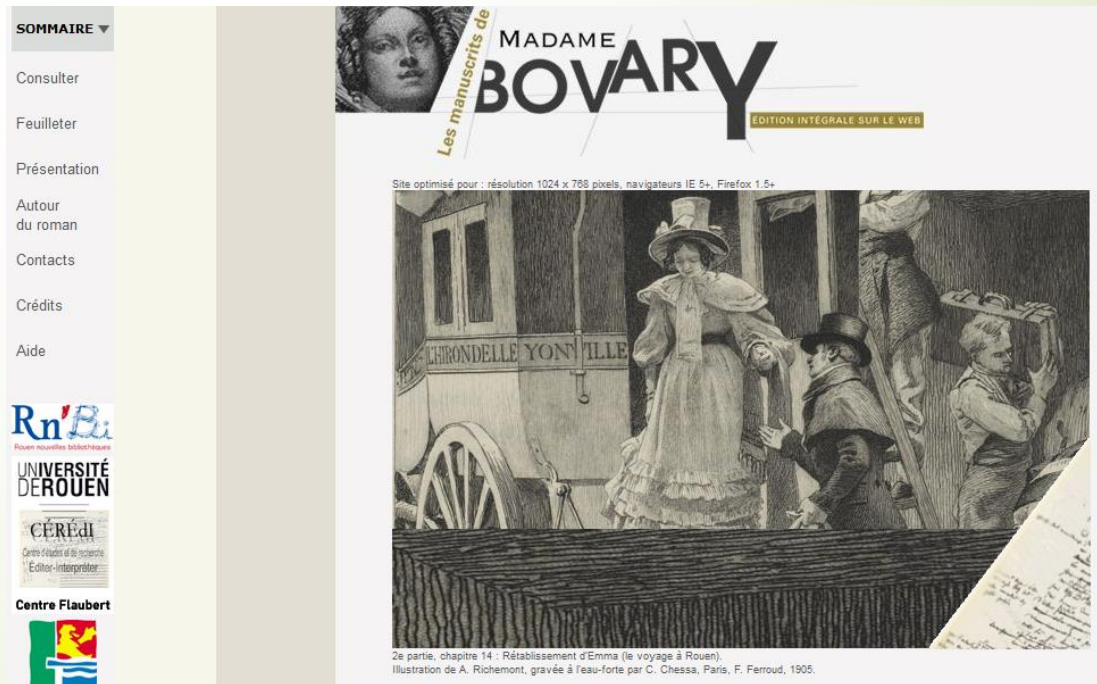
Nos collections



Un projet ambitieux de mise en valeur et de diffusion de nos collections patrimoniales

- 2017 : création du site Rotomagus.fr, intégration d'environ 1500 documents de Gallica et d'environ 3600 documents de Rouen
- Début 2018 : ouverture officielle et communication autour de Rotomagus
- 2018 et long terme : alimentation de 10 000 à 100 000 documents

➤ Des projets d'envergure pour les prochaines années :
Une collection Flaubert (2021) dans Rotomagus, un fonds plus élargi sur la Normandie.



The screenshot shows the website interface for 'Madame Bovary'. On the left is a navigation menu with the following items: SOMMAIRE (with a dropdown arrow), Consulter, Feuilletter, Présentation, Autour du roman, Contacts, Crédits, and Aide. Below the menu are logos for 'Rn'Bn' (Rouen nouvelles bibliothèques), 'UNIVERSITÉ DE ROUEN', 'CERÉdi' (Centre français de recherche, Édition-Interprétation), and 'Centre Flaubert'. The main content area features a header with a portrait of a woman and the text 'Les manuscrits de MADAME BOVARY' and 'ÉDITION INTÉGRALE SUR LE WEB'. Below the header is a small text line: 'Site optimisé pour : résolution 1024 x 768 pixels, navigateurs IE 5+, Firefox 1.5+'. The main image is a woodcut illustration of a woman in a carriage, with the text 'CHRONDELLE YONVILLE' on the carriage. Below the illustration is a caption: '2e partie, chapitre 14 : Rétablissement d'Emma (le voyage à Rouen). Illustration de A. Richemont, gravée à l'eau-forte par C. Chessa, Paris, F. Ferroud, 1905.'

Merci !!

