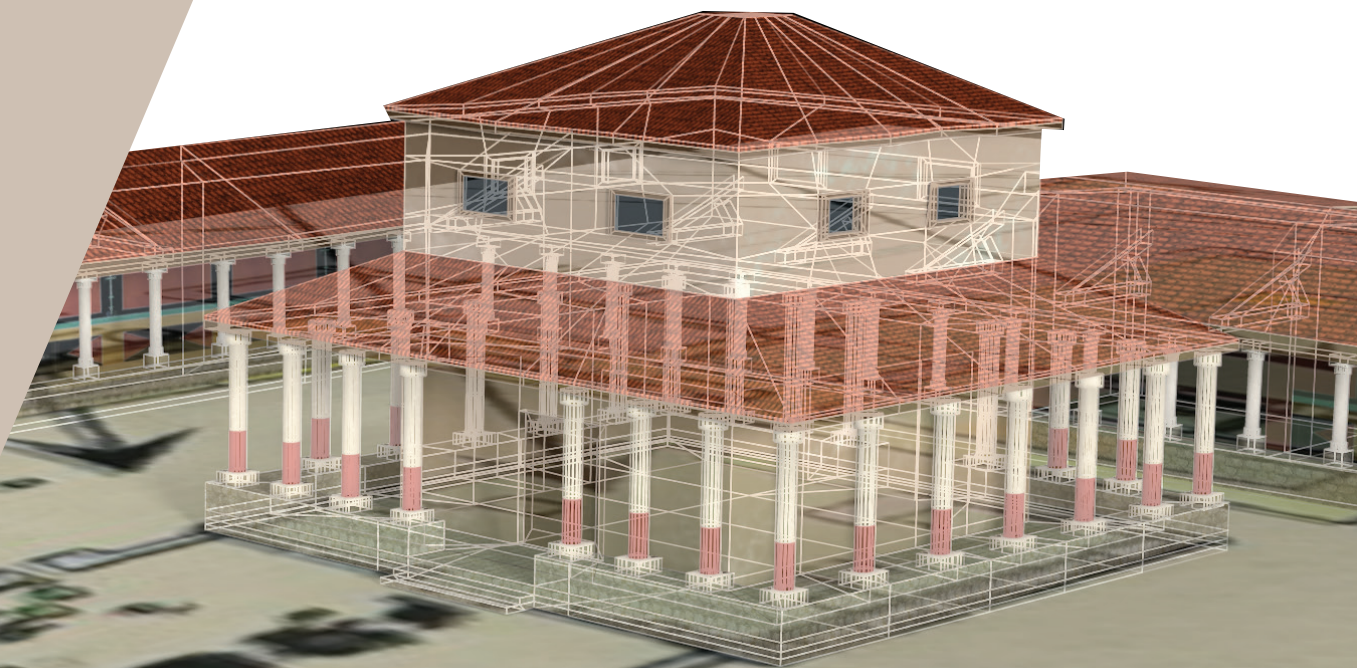


# RENDRE VISIBLE L'INVISIBLE



Reconstitution virtuelle 3D  
des 3 grandes périodes historiques  
d'occupation du site archéologique de  
Ribemont-sur-Ancre



PRÉFET  
DE LA RÉGION  
HAUTS-DE-FRANCE

somme  
LE CONSEIL DÉPARTEMENTAL

somme  
PATRIMOINE



CENTRE DE CONSERVATION ET  
D'ÉTUDE DE RIBEMONT-SUR-ANCRE  
HISTOIRE • MÉDIATION • ARCHÉOLOGIE



Achelle3D

# LE CENTRE DE CONSERVATION ET D'ÉTUDE DE RIBEMONT-SUR-ANCRE

somme  
PATRIMOINE



CENTRE DE CONSERVATION ET  
D'ÉTUDE DE RIBEMONT-SUR-ANCRE

HISTOIRE ■ MÉDIATION ■ ARCHÉOLOGIE

L'ambition de Somme Patrimoine est de donner à voir et à vivre le passé, notamment sur le site de Ribemont-sur-Ancre par :

- **La recherche archéologique**
- **La préservation et la valorisation du patrimoine**
- **La transmission des savoirs via la médiation**

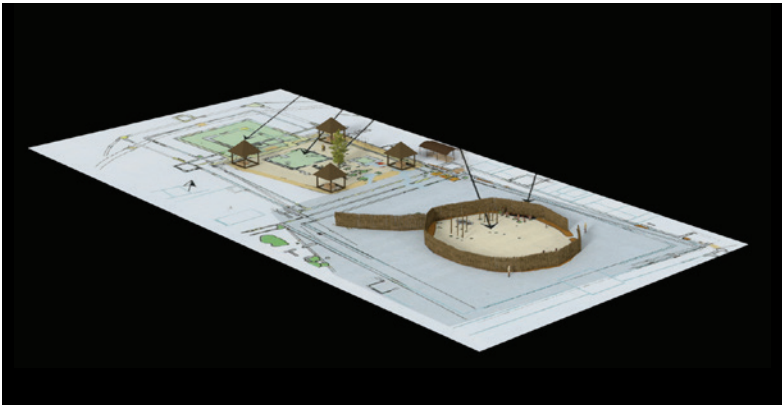
# LE SITE ARCHEOLOGIQUE DE RIBEMONT-SUR-ANCRE

somme  
PATRIMOINE



CENTRE DE CONSERVATION ET  
D'ÉTUDE DE RIBEMONT-SUR-ANCRE

HISTOIRE ■ MÉDIATION ■ ARCHÉOLOGIE



*Un site majeur de compréhension des cultes gaulois  
unique en Europe.*

---

## 3 grandes période d'occupation du site :

- **du III<sup>ème</sup> siècle au I<sup>er</sup> avant notre ère**

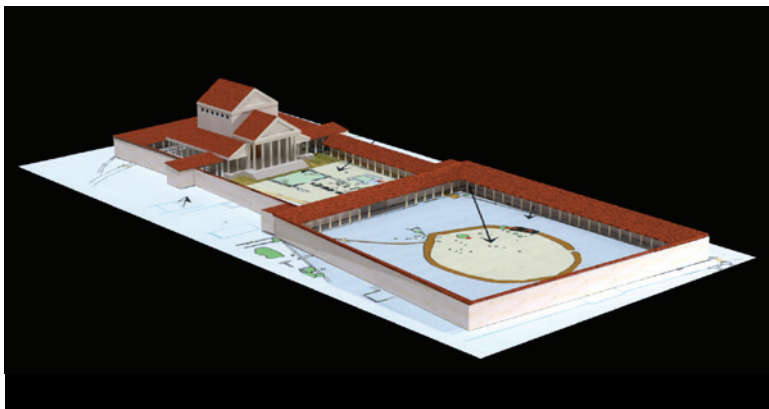
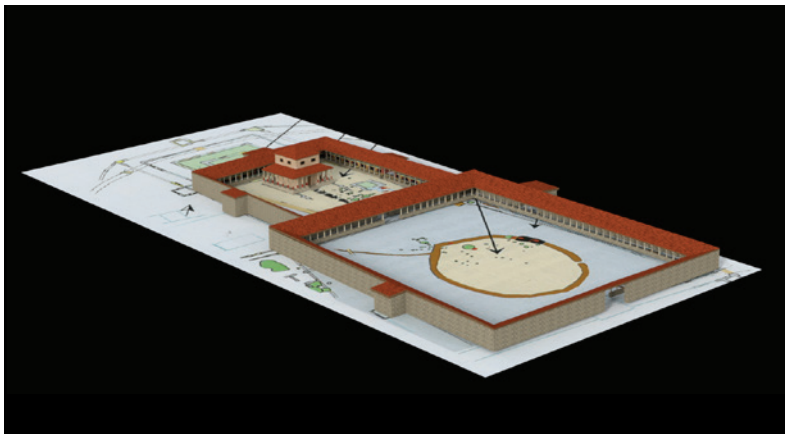
Enclos et ossuaire de la période celtique

- **I<sup>er</sup> avant notre ère**

Fanum, premier temple de l'époque gallo-romaine

- **II<sup>ème</sup> et III<sup>ème</sup> après notre ère**

Agglomération et nouveau temple monumental,  
théâtre et thermes en son centre.





# LE PROJET : RENDRE VISIBLE L'INVISIBLE

somme  
PATRIMOINE



CENTRE DE CONSERVATION ET  
D'ÉTUDE DE RIBEMONT-SUR-ANCRE

HISTOIRE ■ MÉDIATION ■ ARCHÉOLOGIE

## Objectifs culturels et patrimoniaux

- Démocratiser la culture scientifique et les données archéologiques du site
- Expérimenter de nouveaux usages numériques dans la valorisation du patrimoine.
- Enrichir la connaissance scientifique du site

## Objectifs opérationnels

- Proposer une première reconstitution virtuelle 3D évolutive des 3 grandes périodes d'occupation.
- Mutualiser des compétences complémentaires via des partenaires issus des TIC, de l'archéologie et de la recherche scientifique, de l'éducation, de la culture et du tourisme.





# LE PROJET : RENDRE VISIBLE L'INVISIBLE

somme  
PATRIMOINE



CENTRE DE CONSERVATION ET  
D'ÉTUDE DE RIBEMONT-SUR-ANCRE

HISTOIRE ■ MÉDIATION ■ ARCHÉOLOGIE

## Etapes de réalisation et partenaires

- **Achelle D**

*Reconstitution virtuelle 3D, création des modèles numériques et montage vidéo avec le logiciel libre Blender. Poster analogique et application tablette.*

- **Laboratoire MIS, de l'Université de Picardie Jules Verne - Julien Rogeret, avec l'aide de son tuteur de El Mustapha Mouaddib**

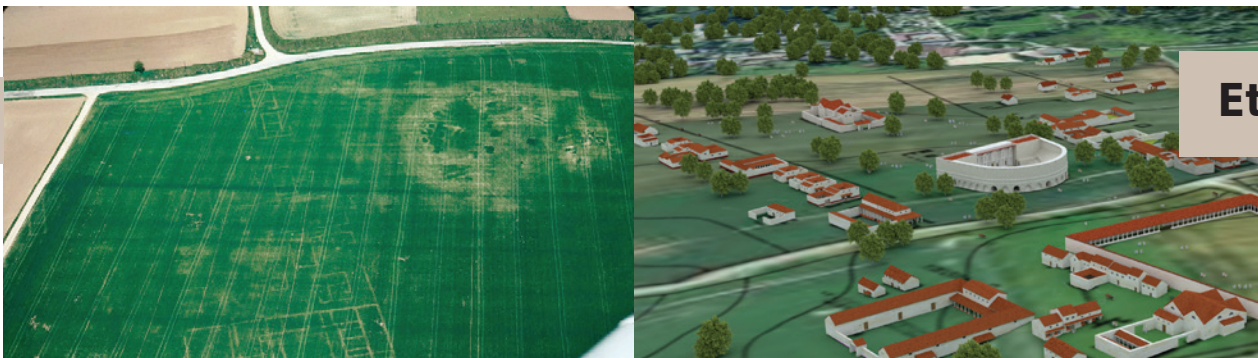
*Création de l'application immersive, avec casque de réalité virtuelle.*

- **Données scientifiques**

*- Photographies de prospection aérienne de Roger Agache*

*- Le Centre de Conservation et d'Étude de Ribemont-sur-Ancre*

*- «Ribemont-sur-Ancre, hommes et dieux dans la Somme il y a 2000ans», de Gérard Fercoq de Leslay, ed. Somme Patrimoine, 2017.*



# CRÉATION DE VIDÉOS

somme  
PATRIMOINE



HISTOIRE ■ MÉDIATION ■ ARCHÉOLOGIE



*Un support pédagogique pour les visiteurs et le public scolaire*

---

- Projection dans l'espace numérique au Centre de Conservation et d'Étude de Ribemont-sur-Ancre

*Vidéo de 6'39'' présentant l'évocation 3D des grandes périodes d'occupation.*

- Application sur tablette  
*Visite augmentée du site de Ribemont, via une tablette, et accompagné d'un médiateur, qui au travers de 6 séquences vidéo font sortir de terre les constructions.*

Création Achelle 3D

Lien vidéo



# LE JEU DE RÉALITE VIRTUELLE

somme  
PATRIMOINE



CENTRE DE CONSERVATION ET  
D'ÉTUDE DE RIBEMONT-SUR-ANCRE

HISTOIRE ■ MÉDIATION ■ ARCHÉOLOGIE



*Créer un lien émotionnel entre les données  
archéologiques et le public*

---

Création laboratoire MIS, Université de Picardie Jules Verne - Julien Rogeret, avec l'aide de son tuteur de El Mustapha Mouaddib





# Inauguration de l'espace numérique au CCE

somme  
PATRIMOINE



CENTRE DE CONSERVATION ET  
D'ÉTUDE DE RIBEMONT-SUR-ANCRE

HISTOIRE ■ MÉDIATION ■ ARCHÉOLOGIE



*Le 15 septembre 2018  
durant les Journées Européennes du  
Patrimoine*







**Merci de votre attention**



- Parc naturel et archéologique de Samara
- Centre de conservation et d'étude de Ribemont-sur-Ancre
- Citadelle de Doullens

Journée d'études régionales patrimoine et numérique -  
DRAC Hauts-de-France, Amiens -Décembre 2017