

ESSENTIELS EN 2022-2024



Journée d'échange

Patrimoine vivant au musée :

les enjeux de l'observatoire des paysages

Judi 16 novembre 2023

Ecomusée du Véron 80 route de Candes 37420 Savigny-en-Véron

Version du 18/10/2023

Le séminaire régional itinérant Quelle stratégie muséale en Centre-Val de Loire ?, initié par la DRAC Centre-Val de Loire en partenariat avec les villes d'accueil en 2019, poursuit pour la 5^e année le dialogue fructueux qui s'est noué entre les professionnels de la région et d'ailleurs.

Qu'est-ce qu'un paysage ? L'approche anthropologique ne peut-elle pas faire le lien entre collections matérielles, immatérielles et vivantes ? Comment se situer au croisement d'une pluralité des approches : géographiques, philosophiques, naturalistes, artistiques, mémorielles.

Comment intégrer matériellement la question des paysages dans la réflexion muséale ?

En quoi, l'observatoire des paysages peut-il être un levier d'appréhension de ces derniers autant que le point de rencontre des patrimoines ?

Un musée d'anthropologie s'intéresse aux regards portés par les hommes d'hier et d'aujourd'hui sur leur territoire. Au même titre que les collections matérielles et immatérielles, les paysages s'intègrent à la réflexion patrimoniale. Comment gérer ces collections vivantes et leur donner la parole ? Comment les faire dialoguer avec les collections matérielles et les autres espaces avec lesquelles elles résonnent ? Réflexion d'un musée qui intègre en ses murs un paysage classé Espace Naturel Sensible (ENS), un périmètre UNESCO. Comment l'observatoire peut-il amplifier ce dialogue jusqu'au hors-les-murs ?

Quel est le sens de créer un observatoire du paysage ? Comment le rendre accessible et le faire vivre au travers des regards portés ? Matérialité et emblème d'un tel dispositif.

Le musée est symboliquement une charnière car il est situé entre un espace préservé, des plaines cultivées de vignes et la présence de la centrale nucléaire et d'une industrie qui lui est liée (serres). Il cristallise différents visages du rapport de l'homme au monde qui l'entoure.

Professionnels concernés : élus, professionnels du patrimoine, de la culture, de l'éducation, du champ social et du tourisme.

Inscription gratuite sur réservation : musees.centre@culture.gouv.fr

Renseignement : 02 47 58 05 09 / 02 47 93 18 12

Déjeuner offert (sur réservation)

Programme prévisionnel

9h30 : accueil, boissons (*apporter votre gourde ou votre gobelet ; table à disposition pour y déposer vos dépliant*s)

10h : **Francine Henry**, vice-présidente en charge de la culture, communauté de communes Chinon Vienne et Loire : *ouverture*

10h15 : **Angèle de Latour**, directrice des musées communautaires Chinon Vienne et Loire : *enjeux et présentation de la journée*

10h30-11h10 : table-ronde **L'anthropologie au service du paysage**

Angèle de Latour directrice des musées communautaires Chinon Vienne et Loire ; **Xavier Rodier** ingénieur de recherche, directeur de la maison des sciences de l'homme Val de Loire, Tours ; **Florian Messin** chargé de mission environnement des musées Chinon Vienne et Loire ; **François Xavier Chanioux** artiste plasticien

Modération : **Véronique Lourme** responsable du service Patrimoine, cheffe de projet Ville d'art et d'histoire, responsable des musées et du mobilier Monument Historique, Loches

11h10-12h30 : *échange avec la salle puis visite du site avec Florian Messin et l'artiste François Xavier Chanioux, créateur de l'œuvre Rinascere installée dans le bocage (cf. visuel infra)*

12h30 : repas convivial autour du four à pain (gratuit sur réservation : musees.centre@culture.gouv.fr)

13h45-14h30 : table-ronde **Le Véron, un écosystème singulier**

Lény Boulay chef du service Transition écologique, conseil départemental d'Indre-et-Loire ; **Olivier Riquet** responsable du patrimoine naturel Natura 2000 (37)

Modération : **Diana Gay** conseillère pour les musées, pôle Publics et territoires, DRAC Centre-Val de Loire, ministère de la Culture

14h30-15h : *échange avec la salle*

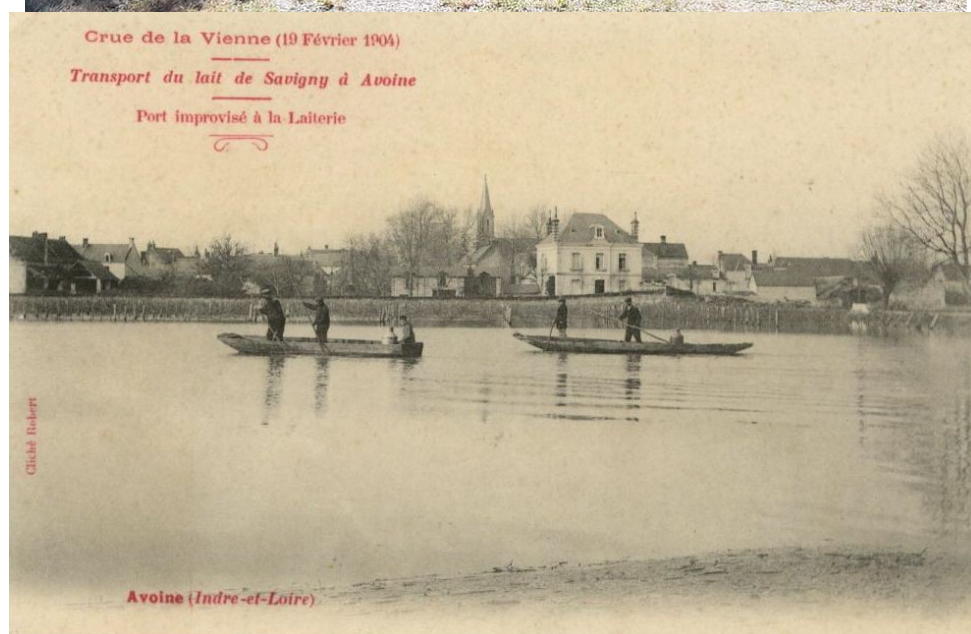
15h-16h : table-ronde **Habiter en chinonais : mémoire plurielle**

Alain Lecomte directeur du musée Rabelais, SeUILly ; Christophe **Chabroulet** directeur de site Démonstrateur industriel Graphite et Aurélie **Malgontier** chargée de mission Concertation Parties prenantes, EDF Centre Nucléaire de Production d'Électricité (CNPE) de Chinon ; **Dominique Marchès** directeur de la maison Max Ernst, Huismes ; **Eric Boulay** directeur de l'Agence Départementale d'Aide aux Collectivités locales (ADAC) d'Indre-et-Loire

Modération : **Isabelle Lamy** responsable du musée Balzac, conseil départemental d'Indre-et-Loire

16h : échange avec la salle sur ces projets d'études et de valorisation illustrant les visages d'un observatoire du paysage à venir

16h30 : synthèse



François-Xavier Chanioux, "Rinascere", 2019, écoMusée du Véron © F-X. Chanioux
Crue de la Vienne (19 Février 1904) / Transport du lait de Savigny à Avoine / Port improvisé à la Laiterie / Avoine (Indre-et-Loire),
n° d'inventaire 2007.31.81, papier cartonné © écoMusée du Véron