

JOURNÉES
RÉGIONALES

DE L'

4 &
5
MAI
2026

ARCHÉOLOGIE

LES
SABLES-
D'
OLONNE

SALLE DE
LA LICORNE

PRÉFET
DE LA RÉGION
PAYS DE LA LOIRE



Liberté
Égalité
Fraternité

les Sables
d'Olonne...
AGGLOMÉRATION

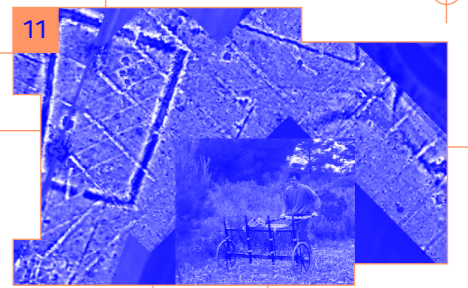
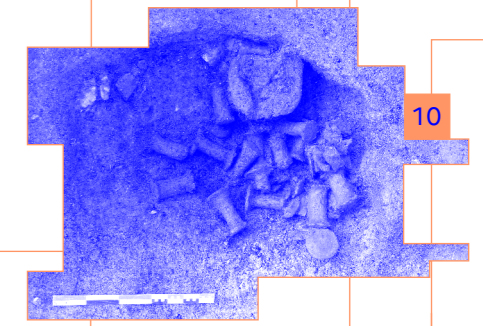
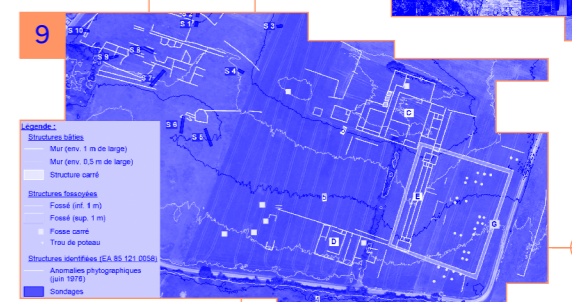
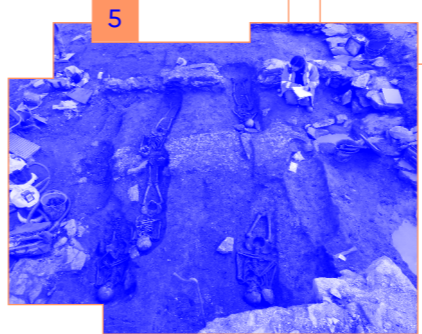
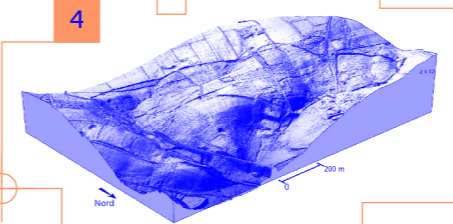
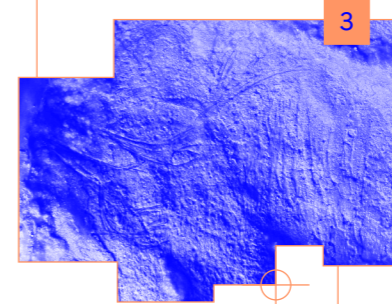
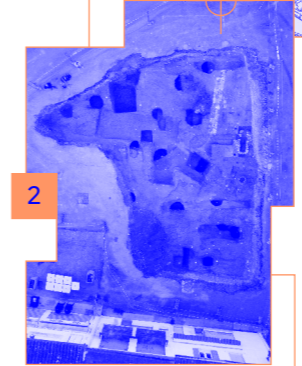
VENDÉE
LE DÉPARTEMENT

Les journées régionales de
l'archéologie sont organisées
par la DRAC des Pays de
la Loire en partenariat avec
Les Sables-d'Olonne Agglomération
et le département de la Vendée.

Salle de la Licorne
71, rue 8 mai 1945
85340 LES SABLES-D'OLONNE

[www.culturecommunication.gouv.fr/
regions/drac-pays-de-la-loire](http://www.culturecommunication.gouv.fr/regions/drac-pays-de-la-loire)

Graphisme : Atelier Shiroi / Crédits photos : © A.-G. Guéguen - Tumulus de la Pointe de Gilberges, île d'Yeu



JOURNÉE D'ACTUALITÉ DE LA RECHERCHE

LUNDI 4 MAI

9H00 ACCUEIL DES PARTICIPANTS

9H30 OUVERTURE DES JOURNÉES

10H00

Bilan de l'activité archéologique dans les Pays de la Loire en 2025

Isabelle Bollard-Raineau, conservatrice régionale de l'archéologie, DRAC

10H20

1

Étudier les parcellaires agraires dans la longue durée. Actualités de l'ANR PARCEDES en Vendée

Magali Watteaux, Université Rennes 2 et Pascal Vialet, INRAP

10H40

Fouiller avant que la mer n'emporte tout... Un petit ensemble funéraire de l'âge du Bronze sur la pointe de Gilberge, Île d'Yeu (Vendée)

Sylvie Boulud-Gazo, Nantes Université, Chloë Martin, Eveha, Annabelle Chauviteau, service patrimoine de l'Île d'Yeu, Jean-Marc Large, UMR 6566 et Yannick Prouin, SRA Pays de la Loire

11H00 PAUSE

11H20

2

Une aire d'ensilage médiévale à la Caillère-Saint-Hilaire, place Saint-Jean (Vendée)

Eric Guilloteau, Atemporelle

11H40

3

La grotte Margot (Thornigné-en-Charnie, Mayenne), vingt années de recherches, une monographie

Romain Pigeaud, HDR, EHESS

12H00 DISCUSSION

12H10 DÉJEUNER

13H30

Démarches participatives en archéologie

Alexandra Villarroel-Parada et Sandrine Grouard, MNHN, réseau Particip-Arc

13H50

4

Exploitation des données LiDAR pour l'identification de vestiges archéologiques dans le département de Loire-Atlantique – 2024/2025

Yann Le Jeune et Fanny Prott, CD 44

14H10

Surveiller un littoral en mouvement grâce aux données LiDAR : un projet de WebSIG au service de l'archéologie

Thomas Vigneau, CD 85

14H30

5

Les fouilles récentes de la Place Daviais et de l'avenue de Lattre de Tassigny à Rezé (Loire-Atlantique) : de la rue antique au cimetière médiéval

Marie Perrin, INRAP et Christian Le Boulaire, Nantes Métropole

14H50

6

De l'établissement monastique carolingien au centre paroissial moderne, le site de la cure de Doulon à Nantes (Loire-Atlantique)

Mathieu Laurens-Berge et Camille Bouffiès, Nantes Métropole

15H10 PAUSE

15H30

7

Olonne-sur-Mer (Vendée) : premiers résultats des fouilles archéologiques réalisées autour de l'église du village

Alain Valais et Vanessa Brunet, INRAP

15H50

Escalé à l'île Perdue : premiers résultats d'une fouille à Jard-sur-Mer (Vendée)

Suzon Boireau et Gwendal Gueguen, Archeodunum

16H10

8

La chapelle de l'hôpital Saint-Jean à Angers (Maine-et-Loire) : le suivi archéologique de la réhabilitation

Arnaud Rémy, CD 49

16H30

9

Agglomération antique du Langon (Vendée) : apports de deux années de prospections géophysiques (2024-2025)

Vivien Mathé, La Rochelle Université, Guillaume Bruniaux, CNRS Archéo-Solution et Aurélien Hamel, CD 85

16H50 DISCUSSION

17H10 FIN DE LA JOURNÉE

MARDI 5 MAI

JOURNÉE THÉMATIQUE

Ça ne manque pas de sel

9H00 ACCUEIL DES PARTICIPANTS

9H15 INTRODUCTION

Christine Hoët-Van Cauwenberghe, Université de Lille et Armelle Masse, CD 59

9H30

Histoire de la salle de la Licorne

Valérie Marionneau, Ville des Sables-d'Olonne

COMMUNICATIONS

9H50

Un âge du sel ? Techniques et organisation de la production de sel ignigène aux âges des Métaux en Vendée et Loire-Atlantique

Axel Levillayer, CD 44

10H10

10

La Baule « Menigot – tranche 2 » (Loire-Atlantique), activités artisanales et occupations domestiques des âges des Métaux

Quentin Favrel, Ronan Bitaine, Chloë Martin et Damien Dutois, Eveha

10H30

Gagner son sel : pratiques salicoles et fabrique des paysages littoraux aux époques médiévale et moderne

Gaëlle Dieulefet, Nantes Université

10H50 PAUSE

11H10

11

L'exploitation du sel par la technique du briquetage sur le littoral atlantique français : localisation, cartographie à haute résolution et fouille des espaces de production

Vivien Mathé, La Rochelle Université

11H30

Résultats d'analyses chimiques préliminaires pour l'interprétation de structures ayant pu accueillir des solutions salines. L'exemple du site des Filets à La Plaine-sur-Mer (Loire-Atlantique)

Jean-Bernard Vivet, Ce.R.A.A. - ArchimeX

11H50

Les gens du Marais, quand le récit muséal façonne le regard

Marion Roux-Durand, Musée de Batz-sur-Mer

12H10 DISCUSSION ET CONCLUSION

12H30 DÉJEUNER

VISITE DES MARAIS SALANTS DE L'ÎLE D'OLONNE – BOIS GROLLAND

14H00

Départ pour la visite

14H20

Présentation des marais salants

Yohan-Paul Eveno et Julien Lardeux, propriétaires exploitants

14H40

Visite guidée vers le Bois Grolland

Yohan-Paul Eveno et Julien Lardeux, propriétaires exploitants

16H00 FIN DE LA JOURNÉE