

Service des musées de France Bureau de la diffusion numérique des collections

Lettre d'information du 03 juillet 2026

Actualités du catalogue collectif des musées



Martin Etienne (1856-1945), Vers Notre-Dame du Bourg, à Digne, aquarelle sur papier, 1874, Digne-les-Bains, musée Cassendi. Cliché : Digne-les-Bains, musée Cassendi

[Consulter cette ressource sur le site Musées](#)



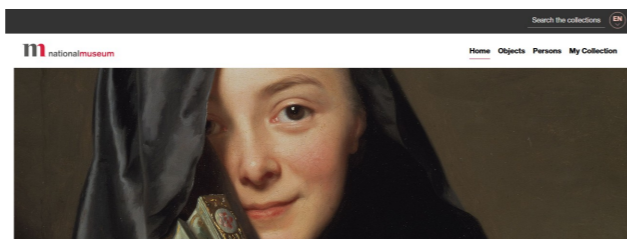
Brouhot firme (1890), Automobile, 1906, Châtelleraut, musée de la moto, de l'automobile et du vélo © Le Parc des électrons_Annie Meunier, musées de Châtelleraut

[Consulter cette ressource sur le site Musées](#)

Notices du mois

Musées du mois

Ressources du site Musées



Page d'accueil du catalogue de collections en ligne du musée national de Stockholm, Suède : <https://collection.nationalmuseum.se/en/>

Actualisation de la page sur les catalogues en ligne des musées internationaux

Hors de France, de nombreux musées rendent leurs collections accessibles en ligne. Tous les continents sont concernés : au 24 juin 2026, le service des musées de France a recensé 360 [catalogues de collections de musées](#) de 49 pays, diffusant plus de 62 millions de notices d'œuvres en ligne.

[Consulter la ressource sur le site Musées](#)



Informatisation des collections au musée des beaux-arts d'Angers. Cliché mis à disposition par le musée

Actualisation de la page « Mettre en œuvre l'édition informatisée réglementaire des registres d'inventaire et de dépôt d'un musée de France »

L'édition informatisée réglementaire est une possibilité offerte par la réglementation issue du Code du patrimoine, à un musée de France désireux de générer ses registres d'inventaire et de dépôt grâce à l'outil informatique. La mise en œuvre de cette édition s'entoure de spécifications détaillées dans cette publication, afin de garantir le caractère conforme de cette procédure réglementaire et des registres ainsi réalisés. Cette [ressource professionnelle](#) a fait l'objet tout récemment d'une relecture et de quelques compléments (cas du recours ponctuel à l'édition informatisée).

[Consulter la ressource sur le site Musées](#)

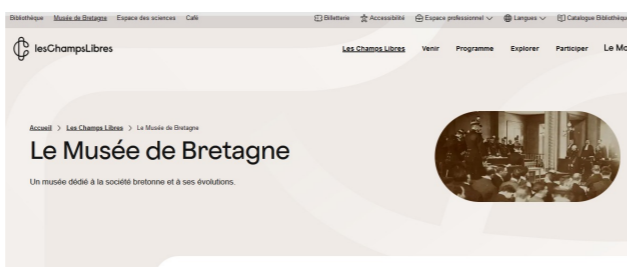


Musée Bonnard, Le Cannet. Cliché mis à disposition par le musée

Actualisation de la page « Muséofile, le répertoire des musées de France »

[Muséofile](#) est le répertoire officiel des musées de France. Les données sont accessibles sur POP, plate-forme ouverte du patrimoine et sur culture.data.gouv.fr (plateforme gouvernementale de données ouvertes). Les données administratives (noms des communes et musées, date d'attribution de l'appellation initiale, musées fermés, musées en territoire rural) de ce répertoire sont régulièrement actualisées par le Service des musées de France ; l'historique en est également publié sur cette page. En dehors des données administratives, une notice Muséofile peut être modifiée à la demande du musée concerné, dans le respect du modèle de données et de la charte éditoriale de POP, plateforme ouverte du patrimoine. (Contact). Ceci en fait un référentiel des musées de France.

[Consulter Muséofile via le site Musées](#)



Page d'accueil du site Internet du musée de Bretagne à Rennes (visité le 02/07/2026) : <https://www.leschampslibres.fr/les-champs-libres/musee-de-bretagne>

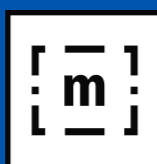
Actualisation de la page sur les sites Internet des musées de France

Les musées de France sont présents sur le web ! Découvrez ici les sites Internet répertoriés par le Service des musées de France, selon la catégorie des musées concernés et la dominante de leurs collections. Cette [page](#) a été actualisée et refondue au mois de juin 2026..

[Consulter cette ressource sur le site Musées](#)



[Se désabonner et gérer vos abonnements aux infolettres](#)



Ministère de la Culture :
[Nous contacter](#) | [Nous connaître](#) | [Foire aux questions](#)

