



**MINISTÈRE
DE LA CULTURE**

*Liberté
Égalité
Fraternité*

DOSSIER DE PRESSE

Vivre le Patrimoine Culturel Immatériel

Lancement de
l'agenda national du PCI

immatériel.culture.gouv.fr

[#VivrelePCI](https://twitter.com/VivrelePCI)

Paris - Juin 2025

Édito

La sauvegarde du patrimoine culturel immatériel (PCI) contribue à construire chaque jour une société plus forte de toute sa diversité culturelle, dans le partage, l'échange et la créativité. Les expressions et savoirs culturels que nous transmettons constituent des ressources pour l'avenir, dès lors que nous savons les mettre en commun et les réinventer face aux défis contemporains.

Depuis mon arrivée à la tête de ce ministère, j'ai à cœur de contribuer au développement d'une politique publique ambitieuse pour la sauvegarde du PCI, en cohérence avec les enjeux qui sont face à nous.

Pour sensibiliser davantage à l'importance du patrimoine culturel immatériel comme ressource vivante des territoires, j'ai souhaité impulser un plan de communication national. Ce plan vise à valoriser la richesse et la vitalité du PCI partout en France, dans l'hexagone comme en outre-mer.

Au cœur de ce plan : une plateforme numérique inédite, intitulée « Vivre le patrimoine culturel immatériel ». Conçue comme une véritable porte d'entrée vers la diversité des pratiques culturelles, elle rassemble un agenda participatif et géolocalisé des manifestations liées au PCI : ateliers, conférences, démonstrations, fêtes, expositions ou spectacles.

Cette plateforme s'enrichit d'une campagne photographique, d'une série de vidéos, et de textes originaux, à la fois rigoureux et accessibles. Tous ces contenus ont été conçus pour faire découvrir, comprendre et célébrer ce patrimoine vivant dans toute sa diversité thématique et géographique.



© Laurent Vu - Sipa - Ministère de la Culture

À travers cet effort collectif, je vous invite à découvrir, mais surtout à vivre le patrimoine culturel immatériel. Car le PCI est d'abord une expérience humaine : il se pratique, se transmet, se partage. Il est notre bien commun, notre mémoire active, et sans doute l'un de nos meilleurs leviers pour aborder l'avenir avec confiance.

Rachida Dati

Ministre de la Culture

Sommaire

Partie 1 : L'agenda national du PCI et son site internet « Vivre le patrimoine culturel immatériel »	P04
Partie 2 : Des événements pour vivre le patrimoine culturel immatériel	P07
Partie 3 : Le PCI, entre cohésion sociale et dynamique des territoires	P14
Le petit lexique du patrimoine culturel immatériel : les notions essentielles	P17

Le patrimoine culturel immatériel

— aussi appelé patrimoine vivant — rassemble les pratiques, savoir-faire et traditions qui se transmettent de génération en génération : artisanat, musiques, danses, fêtes, carnavaux, cuisines, jeux ou encore connaissances et pratiques liées à la nature. Ces expressions culturelles, profondément ancrées dans les territoires, notamment ruraux, rythment la vie locale et inspirent la création contemporaine.

Face à un réel engouement du public pour ces pratiques, la demande de reconnaissance et de valorisation ne cesse de croître. Si certains de ces biens communs sont inscrits à l'UNESCO, beaucoup restent encore peu visibles malgré leur inclusion à l'Inventaire national du patrimoine culturel immatériel (PCI).

C'est pourquoi nous lançons une nouvelle dynamique à travers un site inédit intitulé : « Vivre le patrimoine culturel immatériel » permettant d'accéder à un agenda national des événements liés au PCI. L'objectif ? Offrir à toutes et tous une nouvelle manière d'explorer la richesse culturelle de nos territoires, en faisant pleinement entrer le patrimoine culturel immatériel dans le champ des politiques publiques.

Site «Vivre le patrimoine culturel immatériel»
disponible à partir du 23 juin : immatériel.culture.gouv.fr

1 | L'agenda national du PCI et son site internet « Vivre le patrimoine culturel immatériel »



UN AGENDA NATIONAL POUR VALORISER, PARTAGER ET FAIRE DÉCOUVRIR LE PATRIMOINE CULTUREL IMMATÉRIEL

Le patrimoine culturel immatériel (PCI) réunit des pratiques et des savoirs portés collectivement, recréés sans cesse et transmis au fil du temps. Reflet de la diversité des cultures, il crée des passerelles entre le patrimoine matériel, la nature, et les grands enjeux contemporains, comme la transition écologique ou les droits culturels.

Pour mieux valoriser cette richesse vivante, un site inédit voit le jour : « Vivre le patrimoine culturel immatériel ». Il propose un agenda national entièrement dédié aux événements liés au PCI, sur tous les territoires. Cet agenda est alimenté en continu par celles et ceux qui œuvrent à la préservation et à la transmission du patrimoine culturel immatériel.

Cette initiative portée par le ministère de la Culture vise à renforcer la reconnaissance et la transmission de ces expressions culturelles. Accessible à toutes et tous, l'agenda permet de repérer facilement les événements proches de chez soi ou dans

toutes autres régions, facilitant ainsi la rencontre avec des traditions vivantes : rituels, fêtes, récits oraux, savoir-faire, jeux populaires...

Ancré dans une démarche collaborative, l'Inventaire national du PCI repose sur la mobilisation des communautés concernées, à travers une collecte documentée et une volonté partagée de transmission. Grâce à cette nouvelle vitrine, ces pratiques trouvent une scène à leur mesure : ouverte, interactive et connectée à tous les territoires.

QU'EST-CE QUE LE PATRIMOINE CULTUREL IMMATÉRIEL (PCI) ?

Un patrimoine vivant, transversal et inclusif

PCI est l'abréviation de « patrimoine culturel immatériel », qui désigne l'ensemble des pratiques, expressions ou représentations qu'une communauté humaine reconnaît comme faisant partie de son patrimoine.

Ces pratiques concernent notamment les savoir-faire artisanaux, les rituels et les événements festifs, les musiques et danses traditionnelles, les expressions et traditions orales,

les jeux et sports traditionnels, et les connaissances en lien avec la nature et l'univers. Afin de sauvegarder le patrimoine culturel immatériel, le **ministère de la Culture pilote l'Inventaire national du patrimoine culturel immatériel**, en apportant un soutien technique, scientifique et parfois financier aux projets menés partout en France. Lancé en mars 2008 dans une démarche inclusive et durable, cet inventaire vise à identifier et à protéger les pratiques culturelles immatérielles grâce à l'implication directe des communautés, groupes ou individus qui les font vivre et les transmettent.

La France a ratifié en 2006 la Convention de l'UNESCO du 17 octobre 2003 pour la sauvegarde du PCI. Conformément à cet engagement, l'Inventaire national du PCI répond à un double objectif : **recenser et documenter ces pratiques, tout en établissant des plans de sauvegarde adaptés à leur évolution.**

DES PRATIQUES CULTURELLES PATRIMONIALES FACE AUX ENJEUX CONTEMPORAINS

Le patrimoine culturel immatériel rassemble des pratiques, des savoirs et des traditions que les communautés partagent, font vivre et transmettent de génération en génération.

Il est vivant : il évolue, s'adapte et se recrée sans cesse, jouant ainsi un rôle essentiel dans la construction du lien social et du sentiment d'identité⁽¹⁾.

Intrinsèquement lié à l'histoire et à la culture des communautés, **ce patrimoine est traditionnel dans ses racines, mais profondément actuel, porteur de sens et de valeurs communes** : il contribue aujourd'hui à répondre à des enjeux majeurs tels que la cohésion sociale, la diversité culturelle ou encore le développement durable.

Certaines pratiques illustrent parfaitement comment le patrimoine culturel immatériel navigue **entre tradition et modernité**. Le **fest-noz**, par exemple - rassemblement festif et familial, autour des danses et musiques bretonnes - s'est transformé au fil du temps. D'événement rural et communautaire, il est devenu un véritable moment de partage intergénérationnel, entre tradition et création contemporaine.

(1) - Interview T. Mouzard : «C'est un patrimoine dynamique, vivant, qui n'est pas figé. Chaque personne et chaque nouvelle génération peut y exprimer sa propre créativité et l'adapter au présent. Loin d'un regard « nostalgique » sur le passé, le PCI regorge de solutions pour affronter les enjeux de demain.»

Ce patrimoine, aussi inclusif que divers, englobe une grande variété de formes qui relèvent de la culture au sens anthropologique. Il inclut aussi les éléments matériels qui y sont associés : outils, lieux ou ressources naturelles nécessaires à la pratique. La vannerie, par exemple, suppose un savoir-faire précis, mais aussi des outils adaptés et l'accès à certaines plantes⁽²⁾.

C'est justement cette diversité qui rend la transmission du patrimoine culturel immatériel si riche et plurielle. Elle ne se limite pas au cercle familial : elle s'opère dans toutes les sphères de la société — à l'école, dans les associations, lors des fêtes locales ou dans les ateliers professionnels — portée par l'échange, la curiosité et l'envie de transmettre. Elle invite chacun à prendre part à une communauté vivante, ouverte et en mouvement, qui contribue à enrichir en continu notre héritage culturel commun⁽³⁾.

(2) - Interview T. Mouzard : «Sa préservation contribue au maintien de la diversité culturelle de la France, qui se renouvelle constamment. C'est aussi un vecteur de cohésion et un levier de développement viable, vivable et équitable pour les territoires.»

(3) - Interview T. Mouzard : «Chacun peut s'engager activement dans la pratique de ces traditions et les transmettre à ses enfants ou ses proches, participer à des événements culturels, soutenir les artisans locaux... L'éducation sur ces sujets favorise aussi une prise de conscience collective de l'importance de cette diversité culturelle patrimoniale comme source de créativité collective.»

Retrouvez l'intégralité de l'interview de Thomas Mouzard, chargé de mission ethnologie et patrimoine culturel immatériel à la Délégation à l'inspection, à la recherche et à l'innovation (DGPA) du ministère de la Culture : [Le PCI est un patrimoine dynamique vivant qui n'est pas figé.](#)



Les sardinières au Carnaval de Gâvres - Morbihan © CC-BY-SA-4.0/GolDavis

Quelques chiffres-clés sur le patrimoine culturel immatériel

549

pratiques à l'Inventaire national du patrimoine culturel immatériel

30

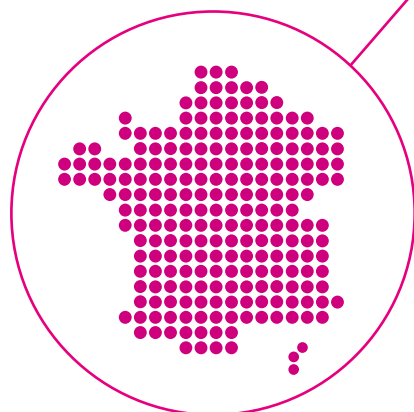
éléments et programmes

reconnus au titre de la Convention UNESCO pour la sauvegarde du patrimoine dont 14 en multinational (impliquant au total 34 pays).

Sur les 549 pratiques culturelles incluses dans l'Inventaire national du patrimoine culturel immatériel,

- 13% sont relatives aux pratiques rituelles
- 14% aux musiques, danses et expressions orales traditionnelles
- 19% aux pratiques sociales et festives
- 20% aux jeux et sports traditionnels
- 34% aux savoir-faire liés à l'artisanat

17 concernent la France entière et toutes les autres ont un ancrage territorial spécifique, à l'échelle d'une ou de plusieurs régions.



2 | Des événements pour vivre le patrimoine culturel immatériel



POUR DÉCOUVRIR, PARTICIPER ET FAIRE VIVRE LE PATRIMOINE CULTUREL IMMATÉRIEL

Conçue comme un outil de découverte accessible à tous, **l'agenda national du PCI** contribue à promouvoir la diversité des éléments inclus à l'Inventaire national du patrimoine culturel immatériel par le biais des manifestations organisées partout en France pour le transmettre et le partager à tous les publics. En mettant en lumière la richesse et le grand nombre d'événements planifiés chaque année par les membres de la société civile qui font vivre le PCI, il encourage les publics à participer à sa préservation et soutenir la continuité de ces savoirs, traditions et pratiques culturelles patrimoniales.

Cet agenda permet d'identifier facilement les manifestations organisées près de chez soi ou dans la région de son choix, avec des informations pratiques (type d'événement, domaine du PCI concerné, date, horaires, public concerné, gratuité, etc.) qui facilitent le passage à l'action et l'envie de participer.



La transhumance © CC-BY-SA-4.0/Sofisoub

DES RENDEZ-VOUS PARTOUT EN FRANCE POUR VIVRE LE PATRIMOINE AUTREMENT

À travers toute la France, le patrimoine culturel immatériel s'exprime dans une incroyable diversité de fêtes, de savoir-faire, de musiques, de rituels ou encore de traditions vivantes. De la Bretagne à la Guadeloupe, des vergers de Bourgogne aux ports méditerranéens, on trouve dans chaque région des pratiques culturelles qui créent et sur-crésent notre identité collective, qui témoignent de la créativité et invitent à la rencontre, au partage et à la découverte.

Ministère de la Culture — Le patrimoine culturel immatériel

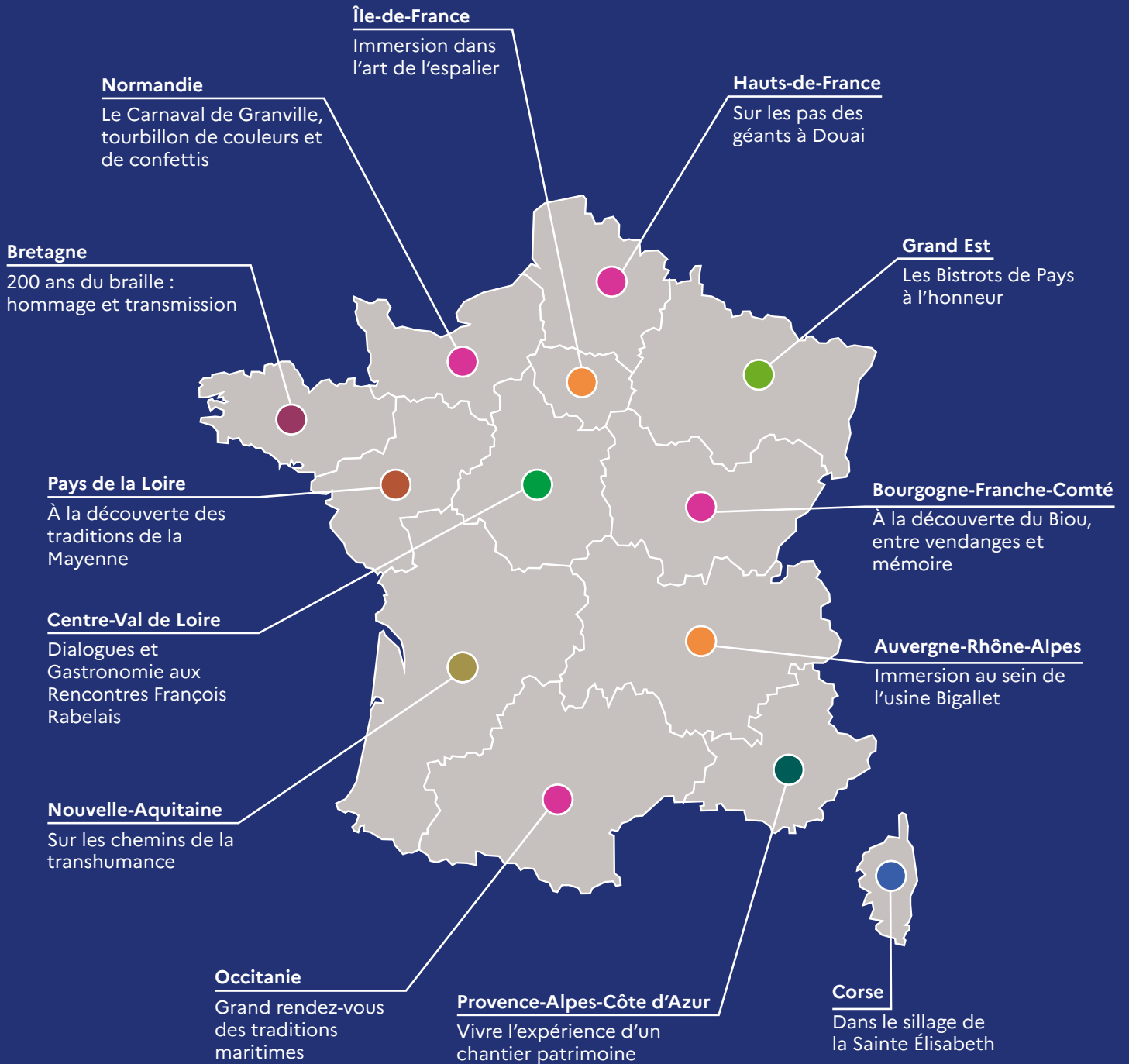
Les manifestations nationales, l'occasion pour le PCI de dévoiler ses pratiques

Le ministère de la Culture organise tout au long de l'année une dizaine de grandes manifestations nationales, parmi lesquelles figurent les Rendez-vous aux jardins, la Fête de la musique, les Journées européennes du patrimoine ou encore les Journées nationales de l'architecture. Ces événements majeurs, ouverts au grand public et répartis sur l'ensemble du territoire, offrent des occasions privilégiées de révéler et de valoriser les pratiques du patrimoine culturel immatériel, en prolongement des nombreuses initiatives inscrites à l'agenda national du PCI.

Ainsi, la Fête de la musique met en lumière des expressions musicales vivantes, telles que les chants polyphoniques corses ou le mayola réunionnais. Les Journées européennes du patrimoine et les Journées nationales de l'architecture célèbrent des savoir-faire techniques et artisanaux, du travail des couvreurs-zingueurs parisiens à la fabrication et à la restauration de maisons à pans de bois. Quant aux Rendez-vous aux jardins, ils valorisent des pratiques horticoles traditionnelles, comme l'art de l'espalier ou les savoirs liés au potager transmis dans le massif des Bauges.

En complément de ces grands temps forts, l'ouverture de l'agenda national du PCI permettra de proposer, tout au long de l'année, des événements accessibles sur l'ensemble du territoire, contribuant ainsi à mettre en lumière la richesse et la diversité de ces pratiques.

Quelques exemples d'évènements



Guadeloupe
Au rythme du Gwoka à Sainte-Anne

- | | | |
|----------------------------|------------|-----------|
| Découverte de savoir-faire | Projection | Spectacle |
| Fête locale | Exposition | Circuit |
| Conférence | Atelier | Danse |



Martinique



Guyane



Mayotte



Réunion



Saint-Pierre-et-Miquelon



Polynésie



Nouvelle-Calédonie

Auvergne-Rhône-Alpes / Immersion au sein de l'usine Bigallet

Certains jeudis du 5 juin 2025 au 26 février 2026,
10h-12h

Découverte de savoir-faire

L'entreprise familiale Bigallet ouvre les portes de son site de production pour faire découvrir les différentes étapes de fabrication de ses sirops et liqueurs, du travail des essences naturelles à l'embouteillage. La visite se termine par une dégustation dans la boutique, mettant en valeur la richesse de la gamme.

Tout public - Payant (sur réservation)

Bourgogne-Franche-Comté / À la découverte du Biou, entre vendanges et mémoire

Dimanche 7 septembre 2025, 9h40-13h, Arbois
(départ Maison Vercel)

Fête locale

Chaque premier dimanche de septembre, Arbois célèbre le Biou, fête viticole et commémorative mêlant tradition religieuse et hommage républicain. Deux cortèges distincts – l'un avec une gigantesque grappe bénie à l'église, l'autre honorant les morts au monument – réunissent vignerons, habitants et visiteurs dans une atmosphère conviviale et solennelle.

Tout public - Gratuit

Bretagne / 200 ans du braille : hommage et transmission

Jeudi 27 novembre 2025, 18h, Le Diapason à
Rennes

Spectacle

À l'occasion du bicentenaire de la création du braille, l'Université de Rennes rend hommage à Louis Antoine, mathématicien devenu aveugle après la guerre et innovateur dans l'écriture tactile. Ateliers, conférences et une pièce de théâtre immersive « Le verso des images » célèbrent cette conquête de la lecture et de la liberté pour les personnes non-voyantes

Tout public - Payant

Centre-Val de Loire / Dialogues et Gastronomie aux Rencontres François Rabelais

Mardi 4, mercredi 5 et jeudi 6 novembre 2025,
9h-18h30, Université de Tours

Conférence

Organisées chaque année à Tours, Les Rencontres François Rabelais, rassemblent plus de 500 participants autour de conférences, ateliers et tables rondes dédiés à la réflexion sur la cuisine, l'alimentation et la gastronomie, en croisant regards de chercheurs et d'acteurs du secteur. L'édition 2025, qui mettra à l'honneur les éléments culinaires inscrits au patrimoine de l'humanité, sera présidée par le chef cuisinier Guy Savoy.

Tout public - Gratuit (sur réservation)

Corse / Dans le sillage de la Sainte Élisabeth

Du 7 avril 2025 au 31 mars 2026, toute la journée,
Association École de croisière voile performance
de Lavasina

Projection

L'association École de croisière voile performance de Haute-Corse propose une rediffusion en ligne du documentaire « Dans le sillage de la Sainte Elisabeth » qui retrace l'histoire de cette barque à voile latine, classée monument historique, emblématique du patrimoine maritime corse, et met en lumière son rôle dans les échanges commerciaux entre la Corse et la péninsule italienne du XI^e au XVIII^e siècle.

Tout public - Gratuit



La lecture du braille © copyright@cteb

Grand Est / Les Bistrots de Pays à l'honneur

Du 19 juillet au 12 août 2025, 10h-19h, Vouécourt

Exposition de photographies

Dans le cadre du festival « Au bonheur des bistrots », une exposition de photographies met à l'honneur les cafés et bistrots, récemment inscrits au patrimoine culturel immatériel de la France. À travers ces lieux conviviaux, le projet célèbre l'art de vivre « à la française » et les échanges sociaux qui s'y tissent. Rendez-vous en 2025 dans plusieurs établissements labellisés « Bistrot de Pays » du territoire.

Tout public - Gratuit

Hauts-de-France / Sur les pas des géants à Douai

Dimanche 6, lundi 7 et mardi 8 juillet 2025, Journée, Horaires variables - Douai

Fête locale

Chaque année en juillet, Douai célèbre les fêtes de Gayant, un événement populaire où la famille des géants – Monsieur et Madame Gayant et leurs trois enfants – défile pendant trois jours dans les rues, accompagnée de chars traditionnels et d'animations. Ces festivités, héritées du XVI^e siècle, rassemblent des milliers de spectateurs autour de cortèges spectaculaires, de danses et de traditions locales.

Tout public - Gratuit

Île-de-France / Immersion dans l'art de l'espalier

Samedi 20 et dimanche 21 septembre 2025, 10h-18h, Montreuil

Découverte de savoir-faire

Le collectif pour l'art de l'espalier investit Montreuil pour faire découvrir cet art horticole ancestral. Né des gestes ingénieux de jardiniers du monde entier, l'espalier consiste à guider les arbres fruitiers le long de murs ou de structures pour optimiser leur production et leur santé. Démonstrations, ateliers et rencontres seront proposés tout au long du week-end pour transmettre ce savoir-faire vivant, réinscrit aujourd'hui dans le paysage urbain et patrimonial.

Tout public - Gratuit

Normandie / Le Carnaval de Granville, tourbillon de couleurs et de confettis

Février 2026, 20h-23h59, Granville

Fête locale

Pendant cinq jours précédant Mardi Gras, Granville (Manche) vibre au rythme de son carnaval avec ses défilés de chars spectaculaires, ses batailles de confettis, ses fanfares et ses bals qui rassemblent près de 150 000 personnes chaque année. Héritier des traditions maritimes locales, le Carnaval de Granville cultive humour, satire et solidarité, porté par l'engagement de milliers de bénévoles et une ambiance festive unique.

Tout public - Gratuit



L'art de l'espalier au mur à pêches de Montreuil - Île de France © Jeanne Accorsini/MC/SIPA PRESS

Nouvelle-Aquitaine / Sur les chemins de la transhumance

Vendredi 4 juillet 2025, 8h30-22h, Laruns

Circuit

Chaque année, la Vallée d'Ossau célèbre la transhumance en accompagnant les troupeaux vers les estives d'altitude. Habitants, bergers et visiteurs partent ensemble pour une randonnée nocturne rythmée de haltes, d'animations et de moments de partage autour de cette tradition pastorale vivante.

Tout public - Gratuit

Occitanie / Grand rendez-vous des traditions maritimes

Du 31 mars 2025 au 6 avril 2026, 9h-23h, Sète



Fête locale

« Escale à Sète » transforme le port en un immense théâtre maritime, accueillant plus de 130 voiliers traditionnels venus du monde entier pour une semaine de festivités spectaculaires. Entre visites de bateaux historiques, concerts de chants marins, parades nautiques, ateliers, expositions et dégustations de spécialités locales, cette grande fête populaire fait vibrer la Méditerranée au rythme des traditions et de la convivialité.

Tout public - Gratuit

Pays de la Loire / À la découverte des traditions de la Mayenne

Samedi 7 février 2026, 16h30, Chailland



Danse

L'association APOM (Patrimoine Oral Mayenne) invite le public à découvrir les musiques, chants et danses traditionnels de Mayenne. Au programme : stage de danses, pique-nique chanté et grand bal folk pour valoriser et transmettre ce riche patrimoine vivant.

Tout Public, Payant

Provence-Alpes-Côte d'Azur / Vivre l'expérience d'un chantier patrimoine

Du 2 au 15 août 2025, 8h-19h, Miramas



Atelier

Le chantier bénévole de la Calade de la Fontville organisé à Miramas-le-Vieux (Bouches-du-Rhône) invite les participants à restaurer un chemin piétonnier pavé menant au parc de la Poudrerie Royale. Ce projet permet de s'initier aux techniques traditionnelles de la pierre sèche tout en contribuant à la préservation du patrimoine provençal dans un cadre historique et naturel exceptionnel.

À destination des adultes - Payant (sur réservation)



Fête des traditions maritimes Escale à Sète - Hérault © Vincent Andorra

Guadeloupe / Au rythme du Gwoka à Sainte-Anne

Du 9 au 14 juillet 2025, 18h-23h



Fête locale

Le Festival de Gwoka de Sainte-Anne, plus ancien festival de Guadeloupe, célèbre chaque juillet le patrimoine vivant du gwoka à travers concerts, ateliers et rencontres. Véritable pilier culturel et militant, il contribue à la transmission, à la valorisation et à la réappropriation de cette tradition emblématique de l'identité guadeloupéenne, rassemblant toutes les générations dans une ambiance de partage et de fierté.

Tout public - Gratuit

3 | Le PCI, entre cohésion sociale et dynamique des territoires



Parce qu'il reflète les identités dans toute leur diversité, renforce les liens entre les générations et les communautés, le patrimoine culturel immatériel est un puissant levier de cohésion sociale.

LE PATRIMOINE CULTUREL IMMATÉRIEL, UNE RÉPONSE AUX ENJEUX CONTEMPORAINS

Aujourd'hui, ce patrimoine vivant répond à des enjeux essentiels de notre époque. Il favorise **la cohésion sociale** en créant des espaces d'échange et de transmission intergénérationnelle, mais il défend aussi **la diversité culturelle** en valorisant les identités locales dans toute leur diversité.

À l'heure des transitions — sociale, écologique, culturelle — le patrimoine culturel immatériel est résolument tourné vers l'avenir et nous invite à retisser des liens entre

les individus, les territoires et leur histoire, et à repenser notre rapport au monde avec créativité, solidarité et sens.

UN PATRIMOINE VIVANT QUI PROTÈGE LES ÉCOSYSTÈMES ET FAÇONNE UN AVENIR RESPONSABLE

Le patrimoine culturel immatériel, ce sont aussi des connaissances, des gestes et des savoir-faire qui aident à préserver l'environnement. Il joue ainsi un rôle clé dans **la préservation des écosystèmes et la construction d'un avenir**

plus durable. Il associe savoirs traditionnels, respect de la nature et partage dans l'espace public.

En Brenne, par exemple, la pisciculture s'appuie sur des pratiques anciennes de gestion des étangs et des ressources aquatiques. Ce savoir-faire, toujours vivant, concilie préservation de la biodiversité et activité économique durable au bénéfice des communautés rurales.



Resserrement du filet sur fond de pêche en Brenne - Indre
© Jean-François Bentz



Sa Majesté Aliénor d'Aquitaine au Carnaval des deux rives de Bordeaux - Gironde © CC-BY-SA-2.0/Olivier Aumage

LE PATRIMOINE CULTUREL IMMATÉRIEL, UN VECTEUR CONCRET DE MISE EN ŒUVRE DES DROITS CULTURELS

Ancré dans l'histoire des communautés et transmis de génération en génération, le patrimoine culturel immatériel joue un rôle essentiel dans la reconnaissance et la valorisation des droits culturels en permettant à chacun de participer à la vie culturelle, de transmettre des pratiques, de s'exprimer dans sa langue primaire, ou encore de revendiquer des traditions.

Le carnaval des deux rives de Bordeaux en est une illustration forte : réinventé dans les années 1990, il met à l'honneur les pratiques afro-caribéennes et témoigne de la richesse culturelle de la ville.

LE PLAN CULTURE ET RURALITÉ : VALORISATION DES INITIATIVES LOCALES ET DU PCI

La valorisation du patrimoine culturel immatériel s'inscrit dans le Plan culture et ruralité présenté en juillet 2024 par la ministre de la Culture. Il vise à renforcer l'accès à la culture, soutenir les acteurs locaux et créer un dialogue nouveau entre les formes culturelles, urbaines et rurales. S'appuyant aussi sur l'action de ses services déconcentrés (DRAC et DAC) et des opérateurs du ministère, il a pour objectif de faire connaître et reconnaître les pratiques et les initiatives locales, la culture patrimoniale et les événements festifs qui font la fierté des territoires. Les biens communs proviennent de ces territoires ruraux et font l'objet d'une demande sociale croissante de reconnaissance. Si certains sont inscrits à l'UNESCO, un grand nombre sont inventoriés au niveau national sans être suffisamment mis en lumière.

L'objectif de la mesure du Plan culture et ruralité concernant le PCI est donc d'accroître la visibilité au niveau national et local du patrimoine culturel immatériel français, notamment à travers la mise en place de cérémonies nationales d'inscription à l'Inventaire national du PCI et grâce à la création d'un agenda national des activités et des événements liés au patrimoine. [En savoir plus.](#)

LE PETIT LEXIQUE

DU PATRIMOINE CULTUREL IMMATÉRIEL : LES NOTIONS ESSENTIELLES

- **Inventaire national du patrimoine culturel immatériel** : outil officiel participatif recensant les pratiques culturelles vivantes de notre patrimoine en vue de leur sauvegarde.
- **Comité national du patrimoine culturel immatériel** : instance consultative qui évalue les demandes d'inclusion au sein de l'Inventaire national du patrimoine culturel immatériel. Compétent également pour conseiller la ministre sur l'ensemble des questions relatives à l'application de la Convention de 2003 en France, ce comité est composé d'experts et de représentants des services du ministère de la Culture impliqués dans la sauvegarde du PCI, de différents ministères, de la Délégation permanente de la France auprès de l'UNESCO et de la Commission nationale française pour l'UNESCO.
- **Savoir** : au cœur de la culture et de l'identité des communautés, les connaissances concernant la nature et l'univers (savoir-faire, pratiques, représentations) reflètent leur interaction avec l'environnement naturel. Elles s'expriment dans les traditions orales, l'attachement à un lieu, les croyances et la vision du monde (savoirs écologiques, savoirs relatifs à la flore et à la faune, médecine traditionnelle, rites, cosmologie, festivités, arts visuels...
- **Sauvegarde** : processus actif de transmission, de valorisation et de préservation des pratiques culturelles vivantes par des actions culturelles ciblées.
- **Participation** : les communautés patrimoniales jouent le rôle principal dans l'inventaire et la sauvegarde du PCI, avec une participation la plus large possible.
- **Communauté patrimoniale** : « une communauté patrimoniale se compose de personnes qui attachent de la valeur à des aspects spécifiques du patrimoine culturel qu'elles souhaitent, dans le cadre de l'action publique, maintenir et transmettre aux générations futures » (convention cadre du Conseil de l'Europe sur la valeur du patrimoine pour la société.



Patrimoine
Culturel
Immatériel
en France

CONTACT PRESSE
MINISTÈRE DE LA CULTURE
Délégation à l'information et à la communication

Tél : 01 40 15 83 31

Mél : service-presse@culture.gouv.fr

www.culture.gouv.fr

LE BUREAU DE COM

Élise Ribeiro

Mél : eribeiro@lebureaucom.fr

Tél : 06 52 94 44 88