



**MINISTÈRE
DE LA CULTURE**

*Liberté
Égalité
Fraternité*

Fouiller bénévolement ou visiter un chantier archéologique en 2026

PUBLICATION DU 24.04.2026

**Les nouveautés de la semaine
sont signalées par la mention « nouveau »**

Les chantiers archéologiques listés ici cherchent des bénévoles.
Sauf mention contraire, les repas sont assurés.



Chantier de fouille accueillant les mineurs (colonne « Fouiller »).
Atelier de découverte pour les jeunes (colonne « Visiter »).

AUVERGNE-RHÔNE-ALPES

Mas Aguilhon

Saint-Marcel-d'Ardèche (Ardèche)



Le chantier en 2025. © Antonin Tomasso.

Visiter le chantier de fouilles

Visites sur rendez-vous uniquement, car le chantier est sur un terrain privé.

Écrivez-nous à :

arkeodidacte@gmail.com

ou téléphonez au 07 45 61 27 32.

[S'y rendre](#)

Fouiller

Nombre de places: –

Quand? du 15 juin au 12 juillet.

Période: préhistoire.

Nature du site: site de plein-air du Paléolithique supérieur.

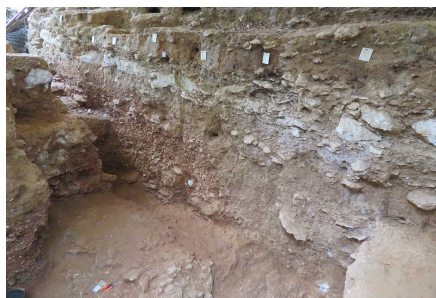
COMPLET

Responsable: Patricia Guillermin (Cité de la préhistoire d'Ornac et laboratoire Traces) et Antonin Tomasso (université Côte d'Azur, CNRS, laboratoire Cepam).

Contact: masaguilhon@gmail.com

Abri du Maras

Saint-Marcel-d'Ardèche (Ardèche)



La coupe principale. © Marie-Hélène Moncel.

Visiter le chantier de fouilles

Visite tous les jours
sauf le dimanche.

[S'y rendre](#)

Fouiller

Nombre de places: –

Quand? du 25 avril au 16 mai.

Période: préhistoire.

Nature du site: abri sous roche.

COMPLET

Responsable: Marie-Hélène Moncel (CNRS-Museum national d'histoire naturelle).

Contact: marie-helene.moncel@mnhn.fr

La Regardière

Saint-Bonnet-le-Courreau (Loire)



L'un des bâtiments de l'An Mil en cours de fouille.
© Christophe Mathevot.

Visiter le chantier de fouilles

Pas de visites.

S'y rendre

Fouiller

Nombre de places: 7

Quand? du 28 juin au 24 juillet.

Période: Moyen Âge

Nature du site: site élitare agropastoral daté de l'An Mil. [En savoir plus.](#)

Hébergement: en gîte.

Matériel à apporter: chaussures de sécurité obligatoires; duvet.

Vous pouvez postuler à partir du 25 avril; nous vous répondrons à partir du 25 mai.

Responsable: Christophe Mathevot (laboratoire ArAr et [association La Diana](#)).

Contact: christophe.mathevot@ladiana.com

Existe-t-il un dispositif de prévention des violences sexistes et sexuelles sur le chantier: non.

BOURGOGNE-FRANCHE-COMTÉ

Sanctuaire

Mancey (Saône-et-Loire)



Dégagement du niveau d'abandon du temple M3.
© Grégory Compagnon.

Visiter le chantier de fouilles

Pas de visites.

Fouiller

Nombre de places: 25

Quand? du 21 juin au 1er août; complet du 13 juillet au 1er août.

Période: Antiquité.

Nature du site: sanctuaire.

COMPLET

Responsable: Grégory Compagnon (laboratoire ArAr).

Contact: postulermra@gmail.com

Existe-t-il un dispositif de prévention des violences sexistes et sexuelles sur le chantier: oui, nous avons mis en place des référents externes au chantier.

BRETAGNE

Briou Goassélen

Le Cloître-Saint-Thégonnec et Berrien (Finistère)



Prélèvement de la paroi d'un bas-fourneau pour datation archéomagnétique, 2025. © Cristina Gandini.

Visiter le chantier de fouilles

Le chantier est visitable sur rendez-vous. Contactez la responsable d'opération.
cristina.gandini@univ-brest.fr

S'y rendre

Fouiller

Nombre de places: 8 (des fouilleurs peuvent être acceptés en plus, sans hébergement).

Quand ? du 8 au 20 juin.

Période: protohistoire.

Nature du site: complexe sidérurgique (mines et atelier de réduction du minerai de fer) de l'âge du Fer.

COMPLET

Responsable: Cristina Gandini (université de Bretagne Occidentale).

Contact:
cristina.gandini@univ-brest.fr

Existe-t-il un dispositif de prévention des violences sexistes et sexuelles sur le chantier: non.

Goarem ar Manec'h

La Feuillée (Finistère)



Vue générale du site depuis l'est, 2025. © M. Quillivic Blin.

Visiter le chantier de fouilles

Le chantier sera ouvert au public pendant les Journées européennes de l'archéologie:

- le vendredi 12 juin,
 - le samedi 13 juin,
 - le dimanche 14 juin,
- de 9h à 12h et de 13h à 17h (à confirmer).



Pour l'accueil des scolaires, contacter le responsable:
yoann.dieu@finistere.fr

Le village déserté de Goarem ar Manec'h est [inscrit aux Monuments historiques](#).

S'y rendre

Fouiller

Nombre de places: 15.

Quand ? du 26 mai au 26 juin.

Période: Moyen Âge.

Nature du site: enceinte et habitat du haut Moyen Âge.

COMPLET

Responsable: Yoann Dieu ([Centre départemental d'archéologie du Finistère](#)).

Contact: yoann.dieu@finistere.fr

Existe-t-il un dispositif de prévention des violences sexistes et sexuelles sur le chantier: non.

CORSE

nouveau I Casteddi Tavera (Corse-du-Sud)



Ambiance de fouille. © LRA.

Visiter le chantier de fouilles

Le chantier est en accès libre par un sentier de randonnée très facile. [En savoir plus.](#)



Pour le jeune public : jeux de piste.

S'y rendre

Fouiller

Nombre de places: 10

Quand ? du 6 au 31 juillet.

Période: protohistoire.

Nature du site: site perché fortifié de l'âge du Fer.

Nature des travaux: fouille de l'aménagement de l'entrée de l'habitat.

Hébergement: en auberge de jeunesse (dortoir).

Matériel à apporter: chaussures de marche, sac à dos, espadrilles, gants.

Conditions: avoir plus de 18 ans ; vaccination à jour ; bonne condition physique ; pas d'intolérance alimentaire ; expérience de fouille fortement conseillée.

Conditions d'accueil: il est conseillé de participer aux 4 semaines avec arrivée le dimanche 5 juillet et départ le samedi 1er août.

Modalités: adhésion à l'association LRA obligatoire pour l'assurance (20 €).

Vous pouvez postuler à partir de maintenant ; nous vous répondrons à partir du 1er mai.

Responsable: Hélène Paolini-Saez (association [Laboratoire régional d'archéologie](#)).

Contact: Ira20.paolinisaez@gmail.com

Existe-t-il un dispositif de prévention des violences sexistes et sexuelles sur le chantier: oui.

Basi

Serra-di-Ferro (Corse-du-Sud)



Vue générale du chantier. © Thomas Perrin.

Visiter le chantier de fouilles

Accès libre.

[S'y rendre](#)

Fouiller

Nombre de places: 13

Quand ? du 14 septembre au 16 octobre.

Période: préhistoire.

Nature du site: site de plein air
mésolithique et néolithique.

Hébergement: en tente.

Matériel à apporter: tente, couchage,
chaussures de marche.

Conditions d'accueil: 6 jours de travail
par semaine; il vous sera demandé de
participer à toutes les tâches collectives
(cuisine, ménage, etc.).

Conditions d'admission: avoir plus de 18
ans; 3 semaines de présence minimum
(toute la campagne souhaitée);
vaccination antitétanique à jour.

**Vous pouvez postuler à partir du 1er
mai; nous vous répondrons à partir de
cette date.**

Responsable: Thomas Perrin (CNRS-
laboratoire Traces).

Contact: thomas.perrin@cnrs.fr

**Existe-t-il un dispositif de prévention
des violences sexistes et sexuelles sur le
chantier:** non.

Palazzo

Aléria (Haute-Corse)



Vue aérienne du site. © Eric Gailledrat.

Visiter le chantier de fouilles

Journée portes ouvertes
à l'occasion des Journées
européennes du patrimoine :
le samedi 19 septembre.

Adresse du site

Site antique d'Aléria
Le Fort
20270 Aléria

La ville antique d'Aléria est
[classée Monument historique](#).
C'est un site visitable et aussi un
musée. [En savoir plus](#).

S'y rendre

Fouiller

Nombre de places: 12. **Possibilité d'accueillir en plus quelques fouilleurs ou fouilleuses disposant de leur propre logement et moyen de transport.**

Quand ? du 7 septembre au 2 octobre.

Période: protohistoire, Antiquité.

Nature du site: habitat et fortifications

Hébergement: en gîte.

Matériel à apporter: chaussures de marche, vêtements adaptés au travail de terrain.

Conditions: avoir plus de 18 ans ; inscription pour toute la durée de la campagne ; vaccin antitétanique à jour ; préciser si vous êtes sujet(te) aux allergies.

Vous pouvez postuler dès maintenant, nous vous répondrons dès à présent.

Responsable: Eric Gailledrat (CNRS).

Contact: eric.gailledrat@cnrs.fr

Existe-t-il un dispositif de prévention des violences sexistes et sexuelles sur le chantier: non.

Monte Grosso

Biguglia (Haute-Corse)



Vue d'une Grotelle. © Angélique Nonza-Micaelli.

Visiter le chantier de fouilles

Visite libre.

Coordonnées GPS

42°36'17.72 N 9°25'25.96 E

S'y rendre

Fouiller

Nombre de places: 3 (un seul fouilleur sans expérience accepté).

HÉBERGEMENT: COMPLET.

Il reste des places pour quelques bénévoles pouvant prendre leur hébergement en charge (repas du midi offert par le chantier).

Quand? du 1er septembre au 2 octobre.

Période: préhistoire, protohistoire.

Nature du site: Il s'agit d'un chantier de diagnostic qui reprend des fouilles menées dans les années 70; cette année, un ou deux sondages de 2 m² seront réalisés; le site se présente sous la forme d'une butte dont plusieurs terrasses naturelles semblent avoir été aménagées; il est référencé comme site d'habitat du Néolithique moyen final et de l'âge du Bronze.

Matériel à apporter: chaussures de chantier ou chaussures de marche renforcées.

Conditions d'accueil: jusqu'à 25 mn de marche sont nécessaires pour accéder au site en fonction des terrasses fouillées.

Responsable: Angélique Micaelli (université de Corse-laboratoire Lisa).

Contact: nonza@univ-corse.fr

Existe-t-il un dispositif de prévention des violences sexistes et sexuelles sur le chantier: non.

Petra Frisgiata

Cambia (Haute-Corse)



La roche dite «A Petra Frisgiata». © Antonia-Colonna.

Visiter le chantier de fouilles

Le chantier est en accès libre.

S'y rendre

Fouiller

Nombre de places: –

Quand? du 7 avril au 15 mai.

Période: de la préhistoire à l'Époque contemporaine

Nature du site: site d'art rupestre. [En savoir plus](#)

COMPLET

Responsable: Antonia Colonna (université de Corse-laboratoire Lisa).

Contact: colonna_a@univ-corse.fr

GRAND EST

Villa du Gurtelbach

Dehlingen (Bas-Rhin)



Vue zénithale du chantier. © L. Diot.

Visiter le chantier de fouilles

Accès libre.

Visites guidées lors de la journée portes ouvertes :
le vendredi 21 août à 14 h.



La villa du Gurtelbach est un **site archéologique visitable toute l'année**. C'est aussi un musée, un jardin gallo-romain expérimental, des ateliers, des visites, des conférences...

[En savoir plus.](#)

[S'y rendre](#)

Fouiller

Nombre de places: 0

Quand? du 27 juillet au 28 août.

Période: Antiquité.

Nature du site: établissement rural gallo-romain en activité du 1er s. avant Jésus-Christ au 5e siècle après Jésus-Christ; [en savoir plus.](#)

COMPLET

Responsable: Antoine Nowakowski ([La Villa](#): musée et sites archéologiques de l'Alsace Bossue).

Contact: antoine.nowakowski@ccab.eu

Existe-t-il un dispositif de prévention des violences sexistes et sexuelles sur le chantier: oui. Le chantier a signé la charte [Chantiers-Éthiques](#); mise à disposition sur le chantier du vadémécum et signature. Référent VSS sur le chantier.

Rain

Mutzig (Bas-Rhin)



Le site en cours de fouille. © Héroïse-Koehler (Archéologie Alsace).

Visiter le chantier de fouilles

Pas de visite.

Adresse du chantier

26 bd Clémenceau
67190 Mutzig

[S'y rendre](#)

Le site de Rain est [inscrit aux Monuments historiques](#).

Fouiller

Nombre de places: 20.

Quand? du 26 juillet au 28 août.

Période: préhistoire.

Nature du site: abri sous roche effondré du Paléolithique moyen.

Hébergement: en dur.

Matériel à apporter: sac de couchage.

Conditions: durée minimum de participation: 15 jours.

Modalités: envoyer un CV et une lettre de motivation.

Vous pouvez postuler à partir de maintenant, nous vous répondrons à partir de: fin avril/début mai.

Responsable: Héroïse Koehler (Drac Grand Est).

Contact:

heloise.koehler@culture.gouv.fr

Existe-t-il un dispositif de prévention des violences sexistes et sexuelles sur le chantier: oui, le chantier a signé la charte [Chantier-Éthique](#).

Le Kuppele

Illfurth (Haut-Rhin)



Orthophotographie des vestiges mis au jour lors de la campagne de 2024. © A. Touzet et S. Guillotin.

Visiter le chantier de fouilles

Visite libre.

Une visite guidée est prévue pendant les Journées européennes du patrimoine (à préciser).

Adresse du site:

Rue du château,
68720 Illfurth.

Coordonnées GPS

47°40'56.36 N 7°16'53.54 E

[S'y rendre](#)



Fouiller

Nombre de places: de 3 à 10 selon le planning de la fouille.

Quand? à préciser.

Période: Moyen Âge.

Nature du site: château-fort, l'un des sites fortifié les plus anciens d'Alsace.

[En savoir plus.](#)

COMPLET

Responsable: Stéphanie Guillotin (Antea-Archéologie).

Contact:

fouille-programmee@antea-archeologie.com

Existe-t-il un dispositif de prévention des violences sexistes et sexuelles sur le chantier: non.

Source de la Saône

Vioménil (Vosges)



Le site de la source de la Saône. © Pierre Fetet.

Visiter le chantier de fouilles

Journée portes ouvertes
à l'occasion des Journées
européennes de l'archéologie
le samedi 13 juin.

Adresse du chantier

5 rue de la Source de la Saône
88260 Vioménil

[S'y rendre](#)

Fouiller

Nombre de places: 6

Quand? du 1er au 20 juin.

Période: Antiquité.

Nature du site: site proche de la source de la Saône détecté en géoprospection électrique; possible bâtiment gallo-romain.

COMPLET

Responsable: Pierre Fetet (association [Escles archéologie](#))

Contact: pfetet@free.fr

Existe-t-il un dispositif de prévention des violences sexistes et sexuelles sur le chantier: le chantier a signé la charte [Chantier-Éthique](#).

Blenien

Wolschwiller (Haut-Rhin)



Vue extérieure de l'abri. © Sylvain Griselin (Inrap).

Visiter le chantier de fouilles

Pas de visite.

[S'y rendre](#)

Fouiller

Nombre de places: 12

Quand? du 27 juillet au 22 août.

Période: préhistoire.

Nature du site: abri sous roche magdalénien.

Hébergement: en dur.

Matériel à apporter: duvet, oreiller.

Conditions d'admission: avoir plus de 18 ans; vaccins à jour.

Conditions d'accueil: tout comportement inadapté à la vie en groupe entraînera l'exclusion.

Vous pouvez postuler à partir du 1er mai; nous vous répondrons à partir du 15 mai.

Responsable: Sylvain Griselin (Inrap).

Contact: sylvain.griselin@inrap.fr

Existe-t-il un dispositif de prévention des violences sexistes et sexuelles sur le chantier: non.

HAUTS-DE-FRANCE

Agglomération gallo-romaine

Vendeuil-Caply (Oise)



© Service archéologique de la communauté de communes de l'Oise Picarde.

Visiter le chantier de fouilles

Pendant les Journées européennes de l'archéologie, visites guidées du chantier :

- le samedi 13 juin ;
 - le dimanche 14 juin ;
- à 14h30 et 16h30.

Autres dates de visite :

- vendredi 19 juin à 17h ;
- samedi 27 juin à 17h.

S'y rendre

Le chantier de fouille se situe à proximité immédiate du Musée archéologique de l'Oise, entre le musée et le théâtre antique.

[En savoir plus sur le musée](#)

Fouiller

Nombre de places: 15

Quand? du 1er au 26 juin.

Période: Antiquité.

Nature du site: agglomération occupée entre le début du 1er siècle et le début du 5e siècle.

COMPLET

Responsable: Eric Binet (Service archéologique de la communauté de communes de l'Oise Picarde).

Contact: fpvendeuilcaply@m-a-o.org

Existe-t-il un dispositif de prévention des violences sexistes et sexuelles sur le chantier: non.

Le Vieux Château

Toutencourt (Somme)



La fouille en 2025. © Association Toutencourt Mémoire & Culture.

Visiter le chantier de fouilles

Visite libre durant toute la durée du chantier, du lundi au samedi, de 10h à 12h et de 14h à 16h30.

Visites commentées

- le samedi 22 août ;
- le samedi 29 août.



Ateliers d'apprentissage des techniques de fouille ouverts à tous. Les ateliers durent une demi-journée. Renseignez-vous auprès de [l'office de Tourisme du Pays du Coquelicot](#).

Tél. 03 22 75 16 42.

La motte de Toutencourt est [inscrite aux Monuments historiques](#).

[S'y rendre](#)



Fouiller

Nombre de places: 10.

Quand? du 10 au 29 août.

Période: Moyen Âge et Époque moderne.

Nature du site: motte castrale; [en savoir plus](#).

Nature des travaux: première année d'une fouille triennale sur le logis seigneurial construit au 15^e siècle sur la motte des 10^e-12^e siècles.

COMPLET

Responsable: Richard Jonvel (laboratoire [Craham](#) (UMR 6273) et service Archéologie d'Amiens Métropole).

Contact:

r.jonvel@amiens-metropole.com

Existe-t-il un dispositif de prévention des violences sexistes et sexuelles sur le chantier: non

ÎLE-DE-FRANCE

nouveau Sanctuaire et quartiers

Châteaubleau (Seine-et-Marne)



Le chantier en activité. © Fabien Pilon.

Visiter le chantier de fouilles

Visite sur rendez-vous pendant toute la durée du chantier.

Contactez le responsable :
fabien.pilon@wanadoo.fr



Des ateliers pédagogiques pour les juniors et les seniors sont organisés sur demande par l'[association La Riobé](#).

Le site archéologique est pour partie inscrit et pour partie classé aux [Monuments historiques](#). Il a été lauréat du [loto du patrimoine](#) en 2023.

S'y rendre



Fouiller

Nombre de places: 50

Quand ? du 1er au 19 août.

Période: Antiquité.

Nature du site: sanctuaire, quartiers et axes viaries gallo-romains. [En savoir plus.](#)

Nature des travaux: fouille des sanctuaires ou prospection sur le réseau viarie, selon le souhait du stagiaire.

Hébergement: sous tente.

Conditions d'admission: avoir plus de 18 ans (**17 ans sur dérogation du responsable**); durée de participation de 2 semaines minimum, 3 semaines privilégiée; vaccin antitétanique obligatoire.

Modalités: il vous sera demandé une participation de 15 euros par jour.

Vous pouvez postuler à partir de maintenant; nous vous répondrons à partir de maintenant.

Responsable: Fabien Pilon ([association La Riobé](#), laboratoire ArScAn-équipe Gamma).

Contact: fabien.pilon@wanadoo.fr

Existe-t-il un dispositif de prévention des violences sexistes et sexuelles sur le chantier: oui. La structure dispose d'un référent chargé de la prévention et du traitement de ces situations.

La Butte Saint-Louis

Fontainebleau (Seine-et-Marne)



© Sébastien Ronsseray.

Visiter le chantier de fouilles

Journée portes ouvertes sur le chantier le vendredi 12 juin.

S'y rendre

Fouiller

Nombre de places: 8

Quand? du 1er au 25 juin.

Période: Moyen Âge, Époque moderne.

Nature du site: prieuré médiéval et moderne.

COMPLET

Responsable: Sébastien Ronsseray (service départemental d'archéologie de Seine-et-Marne).

Contact:

sebastien.ronsseray@departement77.fr

Existe-t-il un dispositif de prévention des violences sexistes et sexuelles sur le chantier: non.

La Pente de Croupeton

Jablins (Seine-et-Marne)



Vue générale du chantier en 2024. © Françoise Bostyn.

Visiter le chantier de fouilles

Pas de visites.

Fouiller

Nombre de places: 12

Quand? du 13 juillet au 2 août.

Période: préhistoire.

Nature du site: habitat du Néolithique ancien.

COMPLET

Responsable: Françoise Bostyn (université de Paris 1).

Contact:

francoise.bostyn@univ-paris1.fr

Existe-t-il un dispositif de prévention des violences sexistes et sexuelles sur le chantier: grande vigilance de la responsable du chantier.

NORMANDIE

nouveau La Basilique

Le Vieil-Évreux (Eure)



Fouille d'un puits du 3e s. ap. J.-C. © Sandrine Bertaudière (Mission archéologique départementale de l'Eure).

Visiter le chantier de fouilles

Le chantier est en accès libre.



Le site gallo-romain de Gisacum, c'est aussi un centre d'interprétation et un jardin archéologique; [en savoir plus](#).

Le sanctuaire gallo-romain est classé [Monument historique](#).

S'y rendre



Fouiller

Nombre de places: 15

Quand ? du 22 juin au 31 juillet.

Période: Antiquité.

Nature du site: dans le sanctuaire gallo-romain de Gisacum, fouille d'un puits creusé au 3e siècle après Jésus-Christ et comblé dans la première moitié du 4e siècle.

Hébergement: à la base archéologique (chambres de 2 ou 5 personnes).

Matériel à apporter: sac de couchage; chaussures de sécurité conseillées.

Conditions d'admission: avoir plus de 18 ans; **16 ans pour les résidents si retour en famille le soir**; participation de 2 semaines minimum; vaccin antitétanique obligatoire; convention universitaire obligatoire.

Vous pouvez postuler à partir du 4 mai; nous vous répondrons à partir du 18 mai.

Responsable: Sandrine Bertaudière (Mission archéologique départementale de l'Eure).

Contact: sandrine.bertaudiere@eure.fr

Existe-t-il un dispositif de prévention des violences sexistes et sexuelles sur le chantier: non.

NOUVELLE-AQUITAINE

nouveau Grotte Bouyssonie

Brive-la-Gaillarde (Corrèze)



Fouille en planimétrie de niveaux d'occupation magdaléniens. © Emilie Lesvignes.

Visiter le chantier de fouilles

Le chantier ouvrira ses portes à l'occasion des Journées européennes du patrimoine :

- le samedi 19 septembre ;
- le dimanche 20 septembre.

S'y rendre

Fouiller

Nombre de places: 10

Quand? du 31 août au 27 septembre.

Période: préhistoire.

Nature du site: grotte effondrée magdalénienne.

Hébergement: en gîte ou en tente.

Conditions d'admission: avoir plus de 18 ans ; vaccination à jour.

Vous pouvez postuler à partir du 1er mai ; nous vous répondrons à partir du 15 mai.

Responsables :

- Vincent Delvigne (CNRS-laboratoire Temps) ;
- Lesvignes Emilie (laboratoire Temps) ;
- Lukas Dijkstra (université de Toulouse-laboratoire Traces).

Contact: vincent.delvigne@cnrs.fr

Existe-t-il un dispositif de prévention des violences sexistes et sexuelles sur le chantier: oui: vigilance accrue ; présence d'un.e référent.e sur site.

Bridiers

La Souterraine (Creuse)



Vue générale du chantier. © M. Bourdoux, 2025.

Visiter le chantier de fouilles

Journées portes ouvertes avec visites guidées :

- le mercredi 29 juillet après-midi ;
- le lundi 3 août après-midi.

S'y rendre

Fouiller

Nombre de places: 17

Quand? du 12 juillet au 14 août.

Période: Antiquité.

Nature du site: quartier d'agglomération antique. [En savoir plus.](#)

COMPLET

Responsable: Florian Baret (université de Tours-laboratoire Citeres-Lat).

Contact: florian.baret@univ-tours.fr

Existe-t-il un dispositif de prévention des violences sexistes et sexuelles sur le chantier: l'équipe encadrante est attentive à toutes les difficultés pouvant apparaître au sein de l'équipe pendant le séjour.

La Borie del Rey

Blanquefort-sur-Briolance (Lot-et-Garonne)



Vue de la zone de fouilles 2025. © Mathieu Langlais.

Visiter le chantier de fouilles

Visite possible sur rendez-vous.
Téléphonez au 06 64 99 53 42.

[S'y rendre](#)

Fouiller

Nombre de places: 10

Quand? du 1er au 27 juin.

Période: préhistoire.

Nature du site: grotte et terrasse aménagées mésolithiques. [En savoir plus.](#)

COMPLET

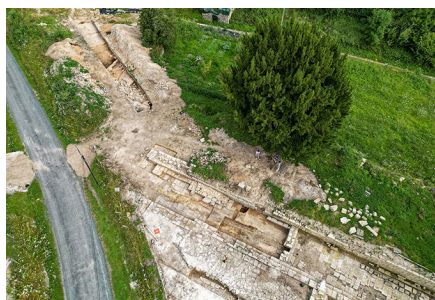
Responsable: Mathieu Langlais (CNRS).

Contact: mathieu.langlais@cnrs.fr

Existe-t-il un dispositif de prévention des violences sexistes et sexuelles sur le chantier: oui; distribution de documents d'information.

Abbaye de Grandmont

Saint-Sylvestre (Haute-Vienne)



Vue aérienne de la partie sud du monastère à la fin de la campagne 2024. © André Larigauderie.

Visiter le chantier de fouilles

Visites commentées
les samedis 4, 11, 17 et 24 juillet.

[S'y rendre](#)

Fouiller

Nombre de places: 10

Quand? du 28 juin au 2 août.

Période: Moyen Âge, Époque moderne.

Nature du site: monastère occupé du 12e au 18e siècle.

COMPLET

Responsable: Philippe Racinet (université de Picardie Jule-Vernes).

Contact: philippe.racinet@u-picardie.fr

Existe-t-il un dispositif de prévention des violences sexistes et sexuelles sur le chantier: oui, un pacte de confiance est signé dès l'arrivée.

OCCITANIE

Le Château

Cabrespine (Aude)




© B. Al Asmar.

Visiter le chantier de fouilles

Visites guidées le mardi 2 juin et le mardi 15 septembre.

Nous organisons aussi :

- des conférences pour présenter les résultats du chantier ;
- une exposition artistique ;
-  une médiation scolaire.

Se renseigner à la mairie de Cabrespine au 04 68 26 16 56.

[En savoir plus sur le chantier.](#)

S'y rendre

Fouiller

Nombre de places : 5

Quand ? session 1 : du 27 mai au 5 juin ; session 2 : du 8 au 19 septembre.

Période : Moyen Âge, Époque moderne.

Nature du site : site castral occupé du 11e au 17e siècle. [En savoir plus.](#)

Hébergement : en gîte.

Matériel à apporter : chaussures de marche, sac de couchage, gants de travail.

Conditions d'admission : avoir plus de 18 ans ; vaccin antitétanique.

Conditions d'accueil : les animaux de compagnie ne sont pas acceptés dans le gîte.

Modalités : pour chaque session, il vous sera demandé une participation de 15 € (sans hébergement) ou 35 € (avec hébergement).

Vous pouvez postuler à partir de maintenant ; nous vous répondrons à partir du 19 avril.

Responsable : Marie-Elise Gardel (laboratoire LA3M de l'université d'Aix-Marseille et association Cabrespine Patrimoine spéléo et archéo).

Contact :

- marieelise.gardel@gmail.com
- cabrespine2026@gmail.com

Envoyez votre demande aux deux adresses.

Existe-t-il un dispositif de prévention des violences sexistes et sexuelles sur le chantier : oui. L'association CaPSA, responsable du chantier, organise une réunion préparatoire et a édicté un règlement intérieur qui devra être respecté sur le chantier.

Sanctuaire du Berrut

Montferrand (Aude)



Le fanum du Berrut pendant la campagne 2025.
© Alexandre Gouverneur.

Visiter le chantier de fouilles

Visite commentée du site
le jeudi 23 juillet à 17h30.

L'association Patrimoine et
culture à Montferrand organise
plusieurs événements sur le site.

[En savoir plus.](#)

S'y rendre

Fouiller

Nombre de places: 10

Quand? du 6 au 31 juillet.

Période: protohistoire, Antiquité.

Nature du site: lieu de culte romain
et pré-romain aux abords d'une
agglomération. [En savoir plus sur le
chantier.](#)

Hébergement: en gîte (draps et
serviettes fournis).

Matériel à apporter: chaussures de
sécurité nécessaires.

Conditions d'admission: avoir plus de
18 ans; être étudiant en archéologie;
priorité sera donnée aux profils les plus
expérimentés.

Conditions d'accueil: prévoir d'arriver la
veille du début du stage, de préférence
à la gare d'Avignonet-Lauragais.

**Vous pouvez postuler à partir de
maintenant; nous vous répondrons à
partir de début mai.**

Responsable: Alexandre Gouverneur
(université Paris Nanterre - laboratoire
ArScAn).

Contact:

alexandre.gouverneur@parisnanterre.fr

**Existe-t-il un dispositif de prévention
des violences sexistes et sexuelles sur le
chantier:** oui. Le responsable est formé
à la prévention des VSS par différents
collectifs associatifs ([Clasches](#)) et
formations professionnelles. Possibilité
de contact extérieurs à la fouille (UMR
ArScAn).

Roquemissou

Montrozier (Aveyron)



Vue générale de la fouille. © Thomas Perrin.

Visiter le chantier de fouilles

Le chantier est en accès libre pendant toute la campagne.

Journée portes ouvertes le samedi 11 juillet.

S'y rendre



Découvrez l'archéologie en famille à [l'espace archéologique de Montrozier](#), dans le bourg de Montrozier. Ouvert toute l'année.

Fouiller

Nombre de places: 10

Quand? du 29 juin au 31 juillet.

Période: préhistoire.

Nature du site: abri sous roche du Paléolithique final et du Mésolithique.

COMPLET

Responsable: Thomas Perrin (CNRS-laboratoire Traces).

Contact: thomas.perrin@cnrs.fr

Le Houcheton

Ardèche et Labarthe-Rivière (Haute-Garonne)



Vue du site du Houcheton. © Clément Venco.

Visiter le chantier de fouilles

Visite libre durant le chantier.

Visite guidée de fin de chantier: toutes les informations seront sur la page [Facebook de l'association Archéologie des Pyrénées centrales](#).



Pour les scolaires: visites et ateliers pédagogiques sur demande. Contacter le responsable.

S'y rendre

Fouiller

Nombre de places: 8

Quand? du 13 au 31 juillet.

Période: protohistoire.

Nature du site: habitat fortifié de hauteur de l'âge du Bronze final et du second âge du Fer.

COMPLET

Responsable: Clément Venco (laboratoire Traces).

Contact: clement.venco@gmail.com

Existe-t-il un dispositif de prévention des violences sexistes et sexuelles sur le chantier: non.

Chapelle Saint-Pé

Esténos (Haute-Garonne)



La chapelle Saint-Pé. © Clément Venco.

Visiter le chantier de fouilles

Visite libre durant le chantier.

Visite guidée de fin de chantier : toutes les informations seront sur la page [Facebook de l'association Archéologie des Pyrénées centrales.](#)



Pour les scolaires : visites et ateliers pédagogiques sur demande. Contacter le responsable.

[S'y rendre](#)

Fouiller

Nombre de places: 8

Quand ? du 19 octobre au 6 novembre.

Période: Moyen Âge.

Nature du site: église rurale et cimetière médiéval.

COMPLET

Responsable: Clément Venco, (laboratoire Traces).

Contact: clement.venco@gmail.com

Chapelle Saint-Martin

Marignac (Haute-Garonne)



© Clément Venco.

Visiter le chantier de fouilles

Visite libre durant le chantier.

Visite guidée de fin de chantier : toutes les informations seront sur la page [Facebook de l'association Archéologie des Pyrénées centrales.](#)

[S'y rendre](#)

Fouiller

Nombre de places: 8

Quand ? du 15 juin au 3 juillet.

Période: Moyen Âge.

Nature du site: église rurale et cimetière médiéval.

COMPLET

Responsable: Clément Venco, (laboratoire Traces).

Contact: clement.venco@gmail.com

Existe-t-il un dispositif de prévention des violences sexistes et sexuelles sur le chantier: non.

Motte du Village

Sainte-Christie-d'Armagnac (Gers)



La motte de Sainte-Christie-d'Armagnac et son environnement. © S. Durand (Géoptère Archéologie).

Visiter le chantier de fouilles

Visites guidées du chantier pendant le festival Arts de la Terre :

- le samedi 27 juin,
- le dimanche 28 juin.

S'y rendre

La motte de Sainte-Christie est [inscrite aux Monuments historiques](#).

Fouiller

Nombre de places : 7

Quand ? du 15 juin au 4 juillet

Période : Moyen Âge

Nature du site : motte castrale avec basse-cour. La fouille de 2025 a révélé une occupation des 12e et 13e siècles (murs en terre, sols en terre battue, soles foyères) préservée sous les remblais d'effondrement d'un rempart en terre.

Nature des travaux : poursuite de la fouille de la plate-forme sommitale. Une attention particulière sera portée aux murs en terre conservés. Les niveaux d'occupation et les structures associées seront dégagés en plan puis fouillés manuellement. Nous rechercherons les structures en creux : trous de poteau, fosses, silos...

Hébergement : en gîte.

Matériel à apporter : chaussures de sécurité, draps.

Conditions d'admission : avoir plus de 18 ans ; vaccinés à jour ; pour les étudiants : convention à mettre en place entre l'université et la Sarl Acter.

Vous pouvez postuler à partir de maintenant ; nous vous répondrons à partir du 27 avril.

Responsable : Nicolas Guinaudeau (Acter et laboratoire Item).

Contact :

nguinaudeau@acter-archeologie.fr

Existe-t-il un dispositif de prévention des violences sexistes et sexuelles sur le chantier : non.

Poilhaes

Régismont-le-Haut (Hérault)



Visiter le chantier de fouilles

Visite sur rendez-vous.
Adresser un courriel au responsable quelques jours avant.

[S'y rendre](#)

Fouiller

Nombre de places: 15

Quand? du 17 août au 12 septembre.

Période: préhistoire.

Nature du site: campement de plein air paléolithique (Aurignacien).

COMPLET

Responsable: François Bon (université de Toulouse Jean Jaurès-laboratoire Traces).

Contact: bon@univ-tlse2.fr

Existe-t-il un dispositif de prévention des violences sexistes et sexuelles sur le chantier: oui. Mission Égalité et dispositif de signalement de l'université de Toulouse Jean Jaurès.

Bois de la Tigne

Aventignan (Hautes-Pyrénées)



Le site vu depuis la vallée. © Clément Venco.

Visiter le chantier de fouilles

Visite libre durant le chantier.

Visite guidée de fin de chantier: toutes les informations seront sur la page [Facebook de l'association Archéologie des Pyrénées centrales](#).



Pour les scolaires: visites et ateliers pédagogiques sur demande. Contacter le responsable.

[S'y rendre](#)

Fouiller

Nombre de places: 8

Quand? du 31 août au 18 septembre.

Période: protohistoire.

Nature du site: habitat fortifié de hauteur du Bronze final et second âge du Fer.

Hébergement: en dur.

Matériel à apporter: sac de couchage, draps, serviettes, chaussures de marche.

Modalités: envoyez un CV et une lettre de motivation.

Vous pouvez postuler à partir de maintenant; nous vous répondrons au fil de l'eau.

Responsable: Clément Venco (laboratoire Traces).

Contact: clement.venco@gmail.com

Existe-t-il un dispositif de prévention des violences sexistes et sexuelles sur le chantier: non.

Mail de Lagarde

Cazaux-Debat (Hautes-Pyrénées)



Le site du Mail de Lagarde. © Clément Venco.

Visiter le chantier de fouilles

Visite libre durant le chantier.

Visite guidée de fin de chantier : toutes les informations seront sur la page [Facebook de l'association Archéologie des Pyrénées centrales](#).



Pour les scolaires : visites et ateliers pédagogiques sur demande. Contacter le responsable.

[S'y rendre](#)

Fouiller

Nombre de places: 8

Quand? du 25 mai au 12 juin.

Période: protohistoire.

Nature du site: habitat fortifié de hauteur du Campaniforme et âge du Bronze ancien.

COMPLET

Responsable: Clément Venco (laboratoire Traces).

Contact: clement.venco@gmail.com

Existe-t-il un dispositif de prévention des violences sexistes et sexuelles sur le chantier: non.

Palol

Elne (Pyrénées-Orientales)



Le chantier lors de la campagne 2024. © SAD 66.

Visiter le chantier de fouilles

Cette année, le chantier ne se visite pas.

[S'y rendre](#)

Fouiller

Nombre de places: 24

Quand? du 29 juin au 24 juillet.

Période: Antiquité, Moyen Âge.

Nature du site: village médiéval installé sur un habitat tardo-antique.

COMPLET

Responsable: Camille Mistretta Verfaillie et Olivier Passarrius (Service archéologie des Pyrénées-Orientales).

Contact: archeologie@cd66.fr

Existe-t-il un dispositif de prévention des violences sexistes et sexuelles sur le chantier: non.

PAYS DE LA LOIRE

Château de la Groulais

Blain (Loire-Atlantique)



La zone de fouille. © Fabien Briand (Société archéologique de Blain).

Visiter le chantier de fouilles

Visite commentée :

- tous les mercredis à 16 h ;
- le samedi 27 juin à 11 h.



Ateliers enfants proposés pendant la visite.

Le château de la Groulais est pour partie inscrit et pour partie classé aux [Monuments historiques](#). Il est ouvert au public de mai à septembre. [En savoir plus.](#)

[S'y rendre](#)

Fouiller

Nombre de places: 25

Quand? du 8 juin au 10 juillet.

Période: Moyen Âge, Époque moderne.

Nature du site: château-fort. Jalon important de l'architecture fortifiée et de plaisance des Clisson et des Rohan, le vaste domaine comprend le château, son parc, sa forêt, ses aménagements hydrauliques et ses terrains cultivés.

COMPLET

Responsable: Fabien Briand, Agathe Gaucher et Frédérique Gorain (Société archéologique de Blain).

Contact :

societearcheologiqueblain@gmail.com

Existe-t-il un dispositif de prévention des violences sexistes et sexuelles sur le chantier: non.

Roullée et la Selle

Mont-Saint-Jean (Sarthe)



Fouille de l'atelier de production céramique de la villa en 2024. Photo Florian Sarreste, © Aréas/Eveha.

Visiter le chantier de fouilles

Visite commentée
les mercredis 8, 15, 22 et 29 juillet
de 17 à 19h.

Le chantier n'est pas visitable en dehors de la période de fouille.

S'y rendre

On accède au chantier par le chemin de la Selle.

Fouiller

Nombre de places: 20. Nous pouvons accueillir en plus quelques personnes sans hébergement.

Quand ? du 6 au 31 juillet.

Période: Antiquité, Moyen Âge.

Nature du site: villa gallo-romaine construite vers 50 ap. J.-C., abandonnée à la fin du 3e siècle: production agricole, meunerie, atelier de production céramique (poterie et terre cuite architecturale), important atelier de production métallurgique. La villa est réinvestie par une nécropole du 5e au 10e siècle.

Hébergement: en gîte.

Matériel à apporter: chaussures de marche ou de sécurité, drap housse, sac de couchage et oreiller.

Conditions d'admission: avoir plus de 18 ans; vaccin antitétanique à jour.

Vous pouvez postuler à partir de maintenant; nous vous répondrons à partir du 1er mai.

Responsable: Florian Sarreste (Eveha et association Areas).

Contact: fouille.roullee@gmail.com

Existe-t-il un dispositif de prévention des violences sexistes et sexuelles sur le chantier: oui. Le chantier a signé la charte [Chantier-Éthique](#).

PROVENCE-ALPES-CÔTE D'AZUR

Olbia de Provence

Hyères (Var)



Le site vu du nord. Au second plan, la presqu'île de Giens.
© Mairie de Hyères.

Visiter le chantier de fouilles

Le site archéologique d'Olbia est ouvert du 1er avril au 31 octobre. Visite libre ou guidée. Pour en savoir plus sur les horaires et les tarifs, [consultez le site de la ville d'Hyères](#).

S'y rendre

La cité gréco-romaine d'Olbia Pomponiana est pour partie inscrite et pour partie classée aux [Monuments historiques](#).

Fouiller

Nombre de places: 12

Quand? du 7 au 28 juillet.

Période: Antiquité.

Nature du site: sanctuaire d'Aphrodite (4e-1er siècle avant Jésus-Christ).

Nature des travaux: fouille de secteurs où apparaissent canalisations, bassins, sols de béton, *abaton*...; les stagiaires tourneront d'un secteur à l'autre pour se former aux différentes techniques employées; le traitement du mobilier est partie intégrante du stage (lavage, tri, identification, enregistrement, etc.).

NE CANDIDATEZ PLUS, nous croulons sous les demandes. Nous allons prendre le temps d'examiner les candidatures qui nous sont déjà parvenues.

Responsable: Clément Sarrazanas (université de Picardie).

Contact: chantier.olbia@gmail.com

Existe-t-il un dispositif de prévention des violences sexistes et sexuelles sur le chantier: non.