



Liberté • Égalité • Fraternité

RÉPUBLIQUE FRANÇAISE

PRÉFET DE LA RÉUNION

*Direction des affaires culturelles  
océan Indien*

## **ARRETE N° 401**

**portant définition de zones de présomption de prescription d'archéologie  
préventive sur la commune de Saint-Paul de La Réunion**

**LE PRÉFET DE LA RÉUNION,  
chevalier de la Légion d'honneur,  
chevalier de l'ordre national du Mérite**

**VU** le code du patrimoine, Livre V, Titre II;

**VU** le code de l'urbanisme ;

**VU** le code de l'environnement ;

**VU** l'avis de la Commission interrégionale de la recherche archéologique de l'outre-mer du 20 juin 2017 ;

**CONSIDERANT** que la carte archéologique recense, sur le territoire de la commune de Saint-Paul, et en l'état des connaissances, des points de découverte, gisements et vestiges archéologiques, parfois conservés en élévation, depuis les premières occupations de l'île;

**CONSIDERANT** que par leur localisation, leurs particularités naturelles ou topographiques, ou par les mentions portées sur des documents cartographiques anciens, certains secteurs du territoire communal sont susceptibles de conserver des éléments du patrimoine archéologique (habitats, installations militaires, artisanales, agricoles ou industrielles, voiries anciennes, équipements hydrauliques, cimetières, édifices religieux...);

**CONSIDERANT** que ces éléments permettent de présumer que de vestiges archéologiques connus ou non recensés à ce jour sont présents sur plusieurs secteurs du territoire communal et que leur conservation est susceptible d'être affectée par des aménagements ;

**CONSIDERANT** que certains travaux d'aménagement ou d'urbanisme sont susceptibles de porter atteinte à des vestiges archéologiques connus ou non encore identifiés et qu'il convient de permettre, lorsque nécessaire, la mise en œuvre des dispositions relatives à l'archéologie préventive prévues par le titre II du livre V du code du patrimoine ;



## A R R E T E

**Article 1er :** Sur le territoire de la commune de Saint-Paul sont délimités trois types de zones dans le périmètre desquelles les projets d'aménagement et travaux affectant le sol et sous-sol sont présumés faire l'objet de prescriptions archéologiques préalablement à leur réalisation.

Zone A – Toutes les demandes ou déclarations relatives aux travaux mentionnés à l'article 2 du présent arrêté **quelle que soit leur surface et leur profondeur ;**

Zone B – Les demandes ou déclarations relatives aux travaux mentionnés aux a), b), c), d), e) et h) de l'article 2 du présent arrêté **dont la surface est supérieure à 1000 m<sup>2</sup> et quelle que soit leur profondeur** ainsi que celles relatives aux travaux mentionnés aux f) et g) du même article **quelle que soit leur surface et leur profondeur ;**

Zone C – Les demandes ou déclarations relatives aux travaux mentionnés aux a), b), c), d), e) et h) de l'article 2 du présent arrêté **dont la surface est supérieure à 2500 m<sup>2</sup> et quelle que soit leur profondeur** ainsi que celles relatives aux travaux mentionnés aux f) et g) du même article **quelle que soit leur surface et leur profondeur ;**

Ces zones sont délimitées et identifiées sur la carte de localisation au 1/80 000<sup>e</sup> (annexe 1), sur les plans cadastraux (annexe 2) et sur le tableau extrait de la carte archéologique nationale (annexe 3), annexés au présent arrêté.

**Article 2 :** Sont présumés faire l'objet de prescriptions archéologiques préalablement à leur réalisation, dès lors qu'ils sont situés dans les zones déterminées à l'article 1<sup>er</sup> du présent arrêté, tous les projets d'aménagement soumis à :

- a) permis de construire en application de l'article L.421-1 du code de l'urbanisme ;
- b) permis d'aménager en application de l'article L.421-2 du même code ;
- c) permis de démolir en application des articles L.421-3 du même code ;
- d) déclaration préalable relative aux travaux, installations et aménagements mentionnés aux alinéas e, f, g et h de l'article R.421-23 du même code ;
- e) décision de réalisation de zone d'aménagement concerté en application des articles R.311-1, R.311-7 et suivants du même code ;
- f) étude d'impact en application de l'article L.122-1 du code de l'environnement ;
- g) autorisation de travaux sur immeuble classé au titre des monuments historiques, dispensé d'autorisation d'urbanisme, en application de l'article L.621-9 du code du patrimoine ;
- h) déclaration préalable en application de l'article R.523-5 du code du patrimoine.

**Article 3 :** Hors des zones définies à l'article 1<sup>er</sup>, les dispositions du Chapitre III, titre II, Livre V du code du patrimoine demeurent applicables, en particulier les alinéas 2<sup>o</sup> à 6<sup>o</sup> de l'article R523-4.

**Article 4 :** Les dossiers, demandes et décisions, mentionnés à l'article 2 du présent arrêté, sont transmis sans délai par les services instructeurs compétents aux services de la Préfecture de La Réunion (Direction des affaires culturelles de l'océan Indien, Service régional de l'archéologie, 23 rue Labourdonnais, Cs 71045, 97404 Saint-Denis Cedex) afin que puissent être prescrites des mesures d'archéologie préventive dans les conditions définies par le code du patrimoine susvisé.

**Article 5 :** En application de l'article R.425-31 du code de l'urbanisme, la délivrance d'un permis de construire, de démolir ou d'aménager, ou la réalisation de travaux dans le cadre d'une zone d'aménagement concertée, situés dans les zones déterminées à l'article 1<sup>er</sup> du présent arrêté, ne peut intervenir avant que le préfet de région ait statué, dans les délais qui lui sont impartis, au titre de l'archéologie préventive.

**Article 6 :** En application de l'article R.425-11 et R. 425-31 du code de l'urbanisme, la réalisation de travaux, objets des demandes d'autorisation d'urbanisme mentionnées à l'article 2 du présent arrêté, est subordonnée à l'accomplissement de mesures d'archéologie préventive, lorsqu'elles sont prescrites. Dans ce cas, les décisions d'autorisation d'urbanisme indiquent que l'exécution de ces prescriptions est un préalable à la réalisation des travaux autorisés.

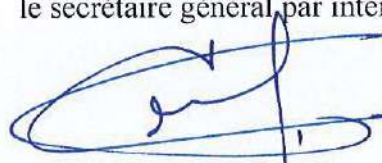
**Article 7 :** Le présent arrêté sera publié au recueil des actes administratifs de la préfecture de La Réunion et notifié au maire de la commune de Saint-Paul qui procédera à son affichage pendant un mois en mairie à compter de sa réception.

**Article 8 :** L'arrêté et ses annexes (cartes, plans et tableau de présentation) seront tenus à disposition du public à la direction des affaires culturelles océan Indien et à la mairie de Saint-Paul.

**Article 9 :** Le secrétaire général par intérim de la préfecture, le directeur des affaires culturelles océan Indien, et le maire de la commune de Saint-Paul sont chargés, chacun en ce qui les concerne, de l'exécution du présent arrêté.

Fait à Saint-Denis, le 09 MARS 2018

Pour le préfet,  
le secrétaire général par intérim



Gilles TRAIMOND

Notification :

- Mairie de Saint-Paul
- Sous-préfecture de Saint-Paul





PRÉFET  
DE LA RÉGION  
RÉUNION

Direction des Affaires  
Culturelles océan Indien  
Service Régional de  
l'Archéologie







Echelle 1/80 000

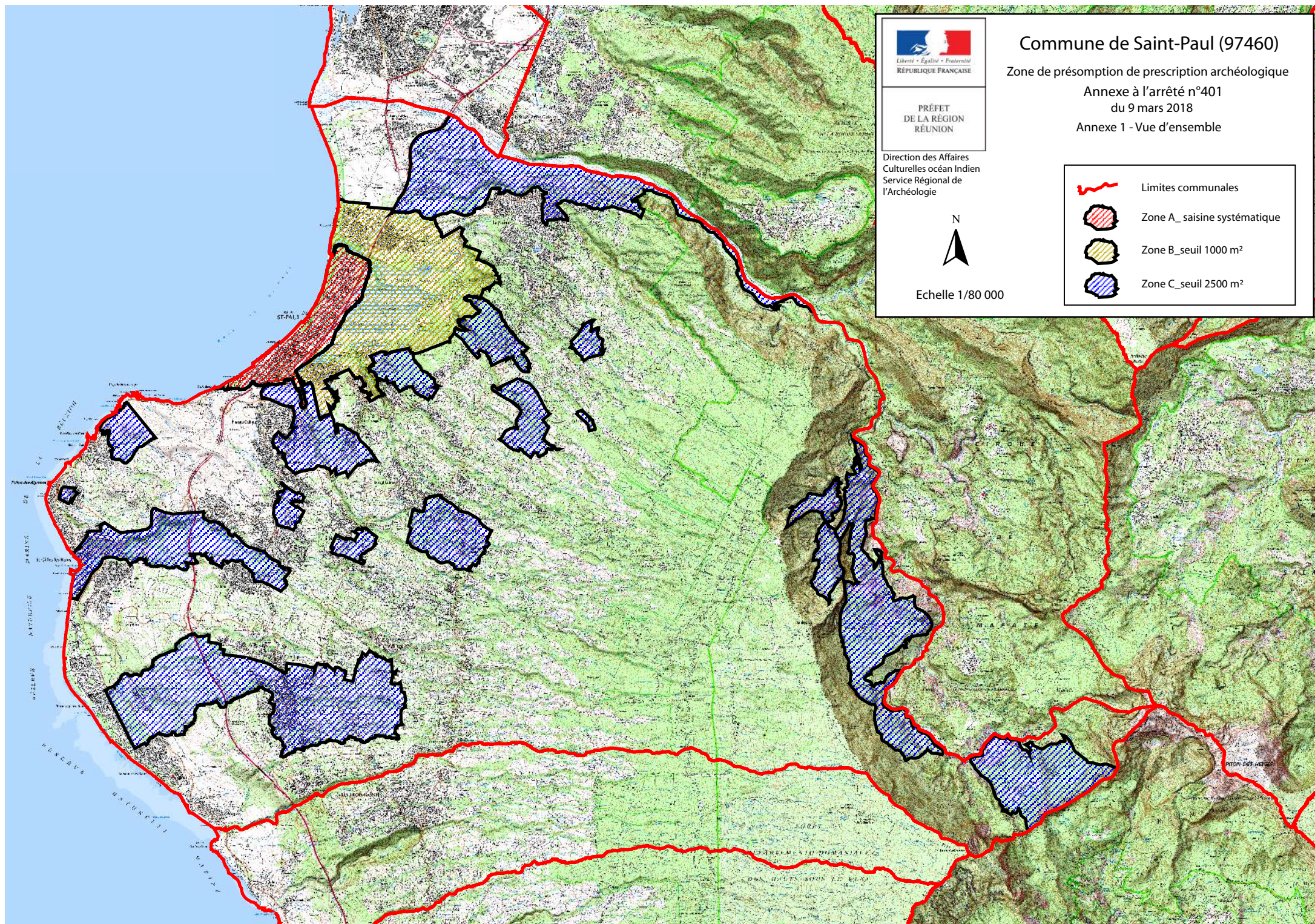
## Commune de Saint-Paul (97460)

Zone de présomption de prescription archéologique

Annexe à l'arrêté n°401  
du 9 mars 2018

Annexe 1 - Vue d'ensemble

-  Limites communales
-  Zone A\_saisine systématique
-  Zone B\_seuil 1000 m<sup>2</sup>
-  Zone C\_seuil 2500 m<sup>2</sup>







PRÉFET  
DE LA RÉGION  
RÉUNION

Direction des Affaires  
Culturelles océan Indien  
Service Régional de  
l'Archéologie







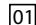
Echelle 1/80 000

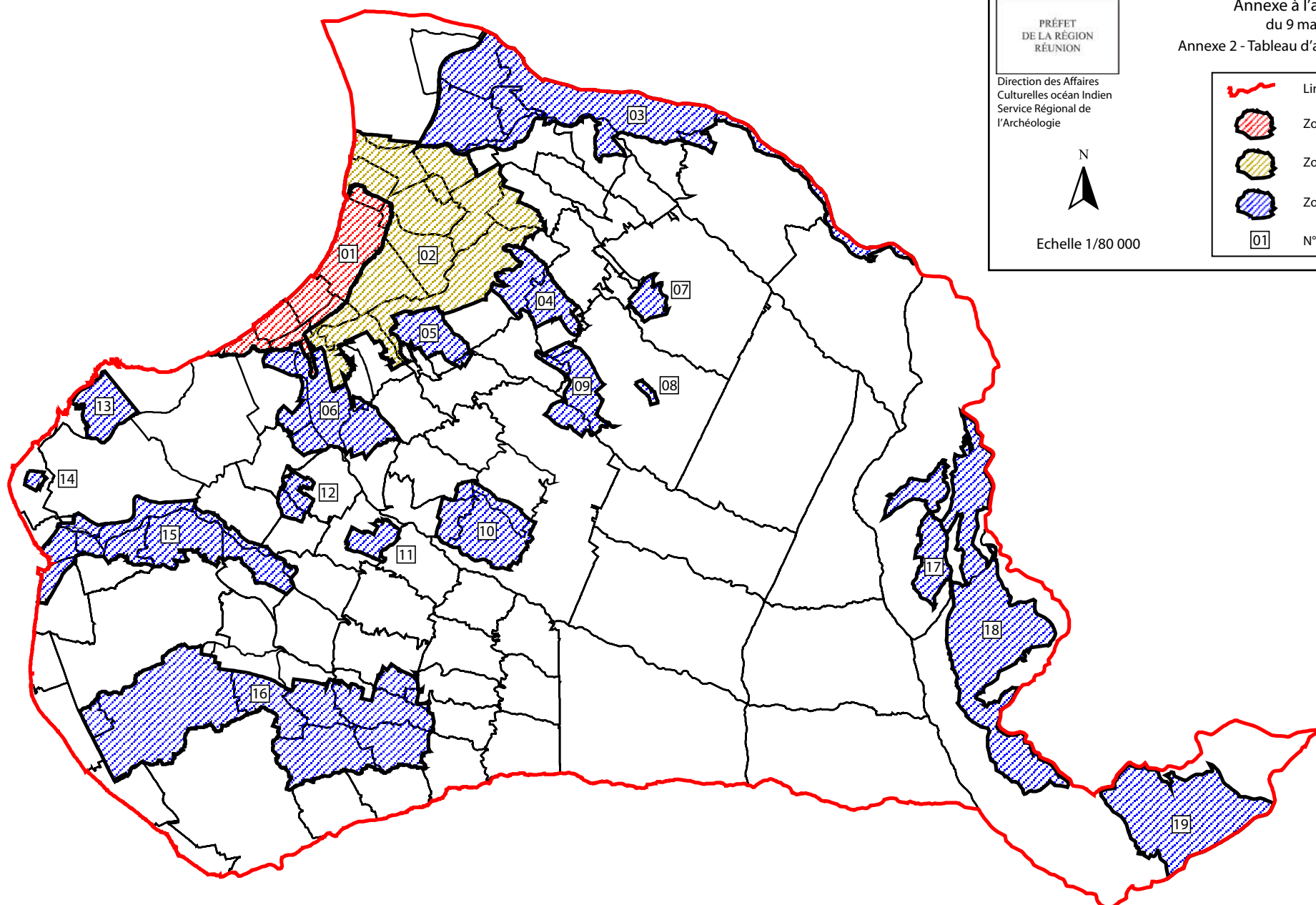
## Commune de Saint-Paul (97460)

Zone de présomption de prescription archéologique

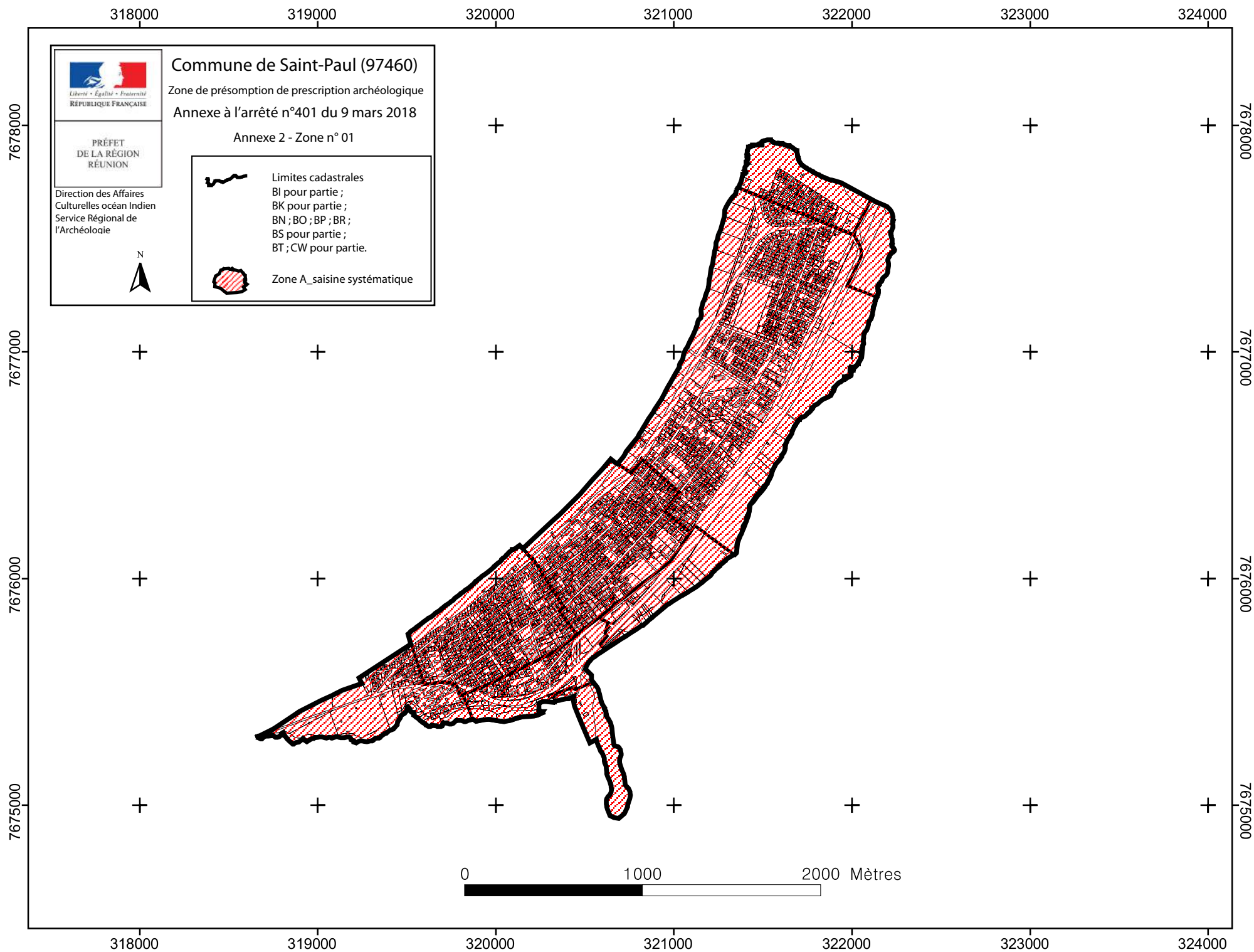
Annexe à l'arrêté n°401  
du 9 mars 2018

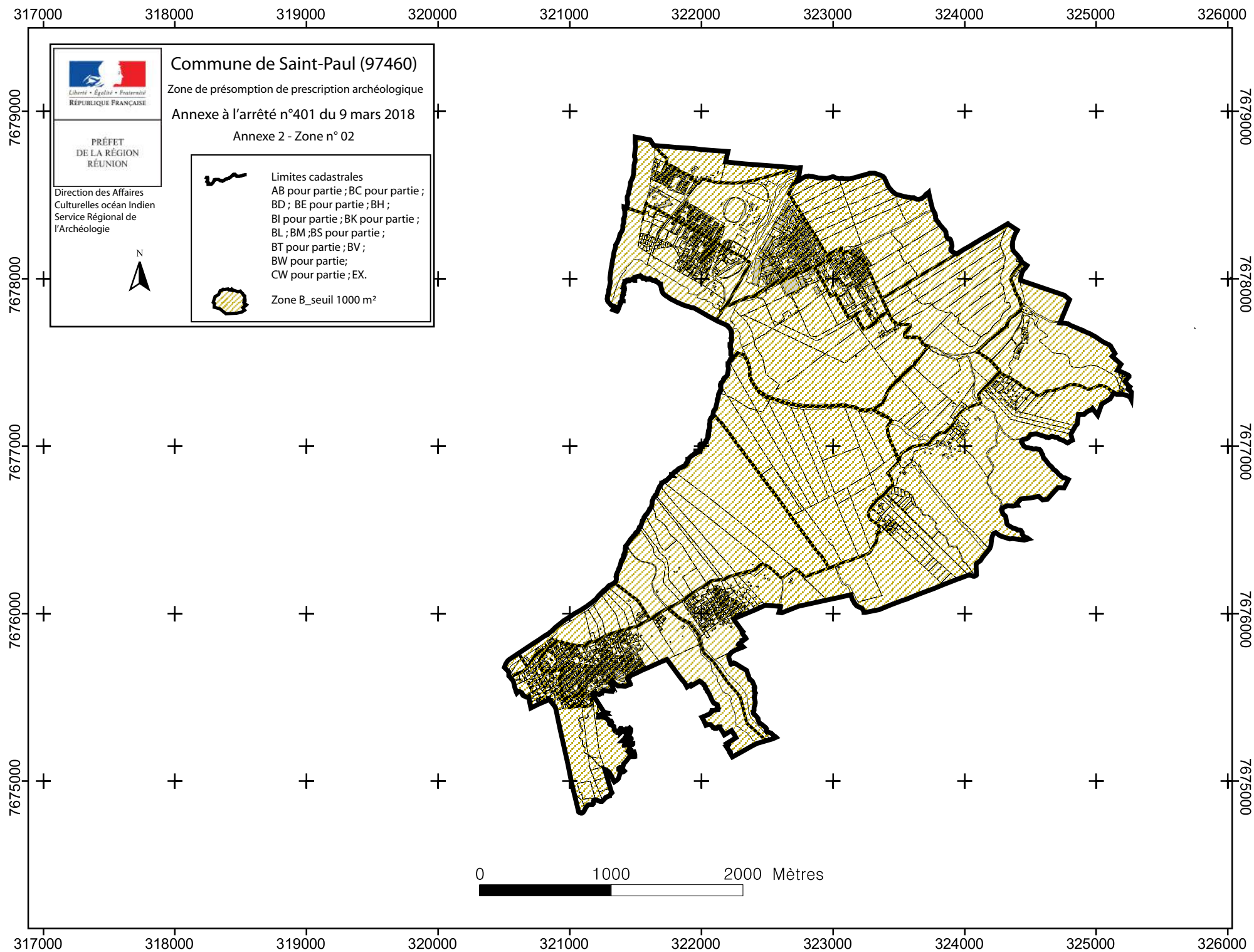
Annexe 2 - Tableau d'assemblage cadastral

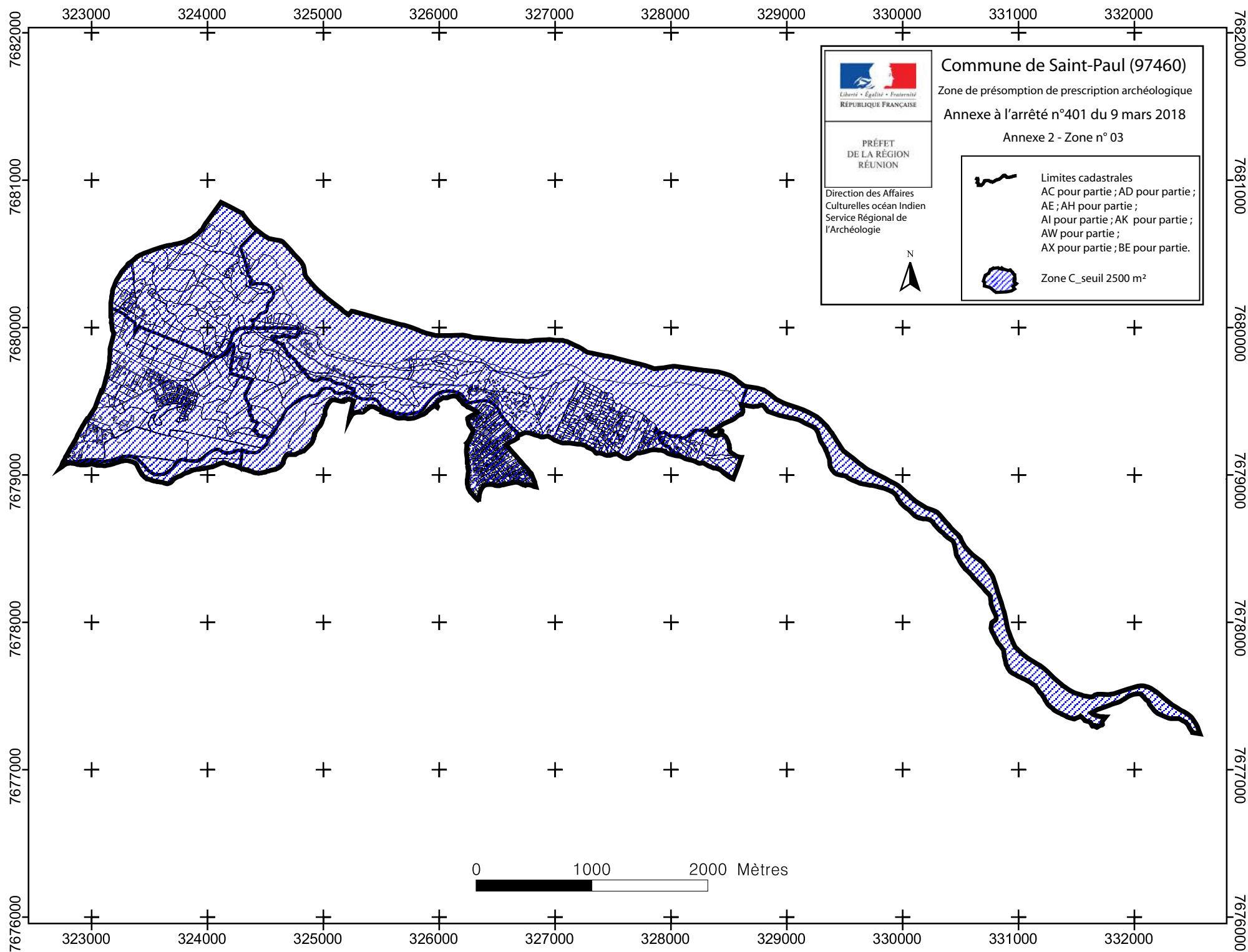
-  Limites communales
-  Zone A\_ saisine systématique
-  Zone B\_seuil 1000 m<sup>2</sup>
-  Zone C\_seuil 2500 m<sup>2</sup>
-  N° de zone



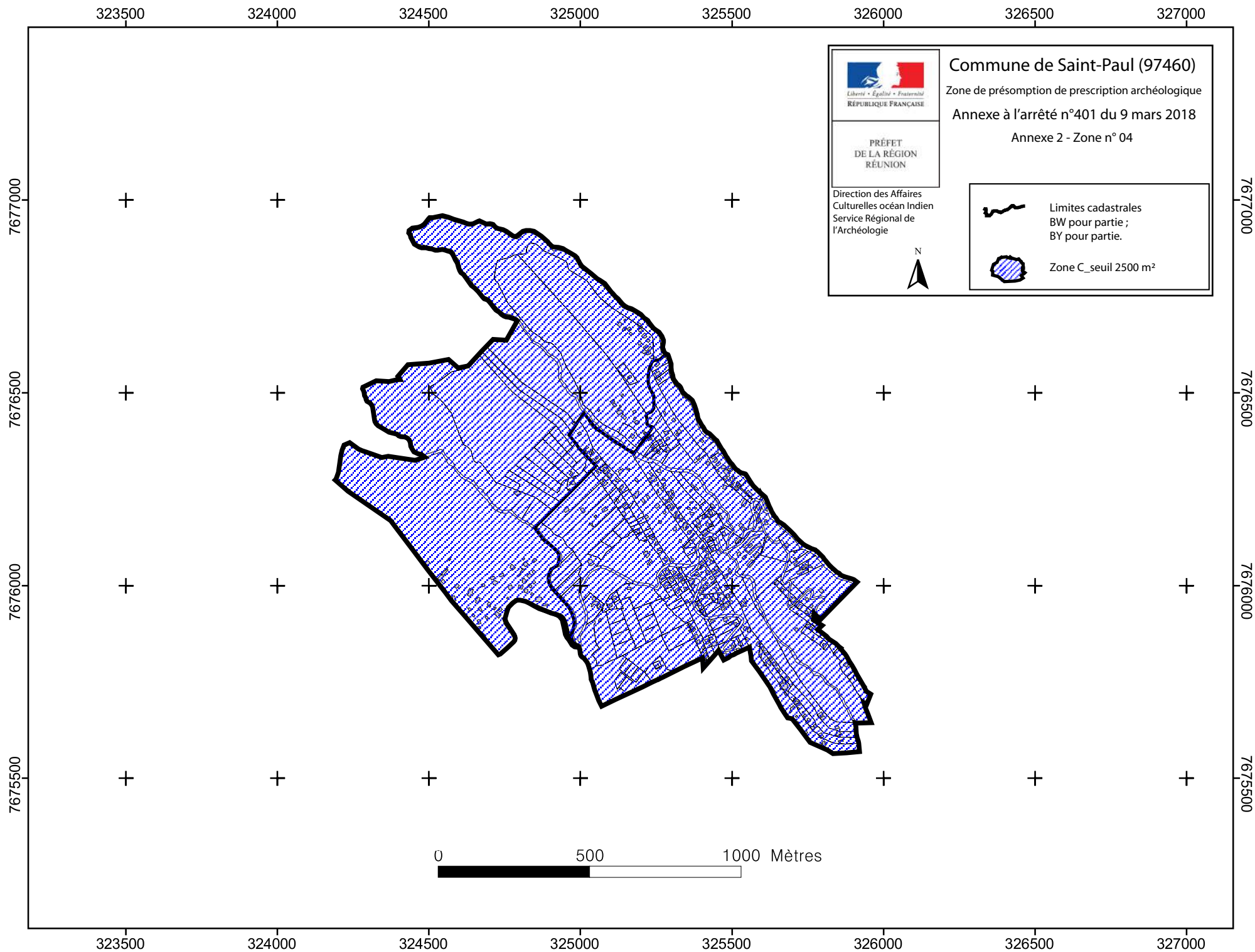
0 5000 10000 Mètres

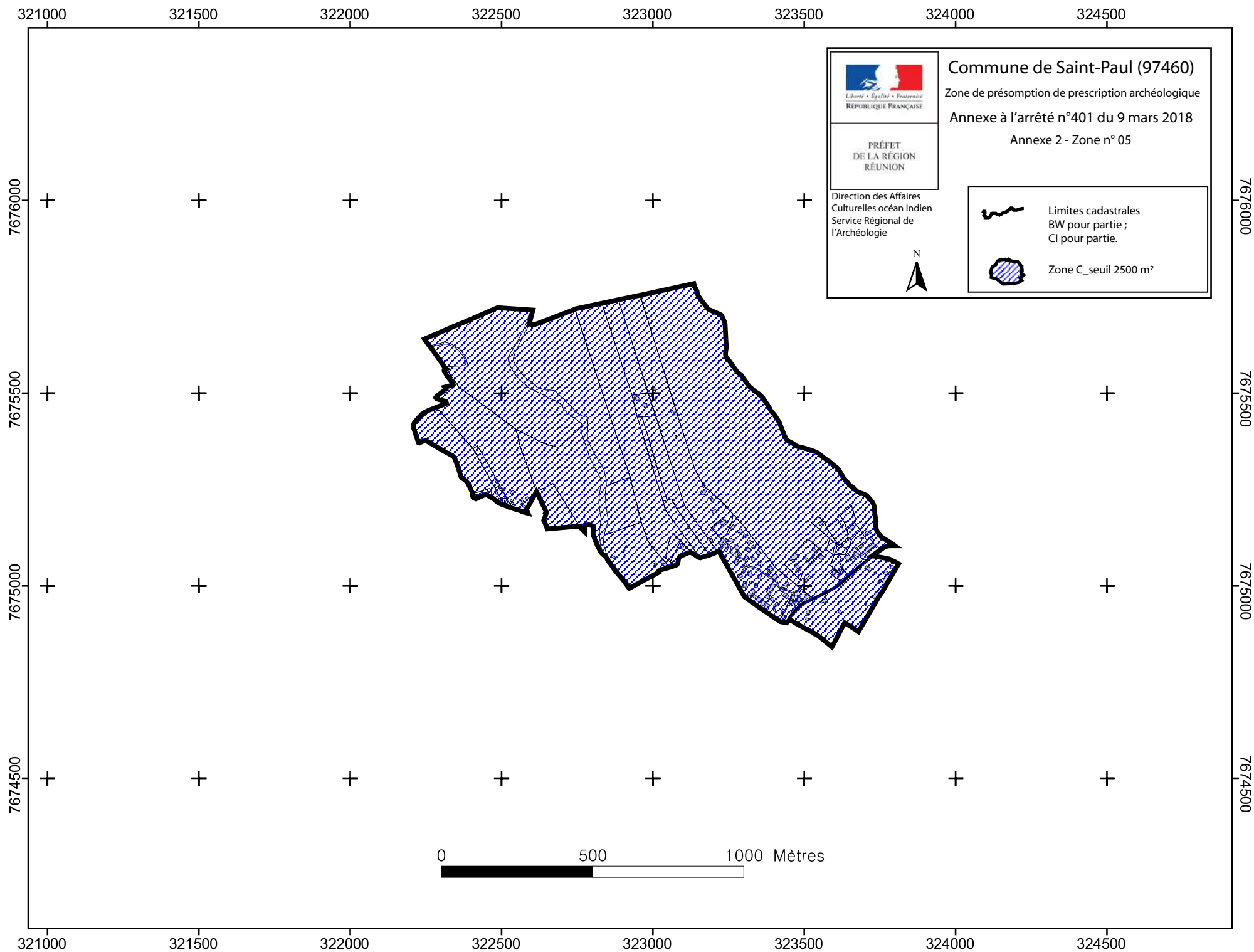




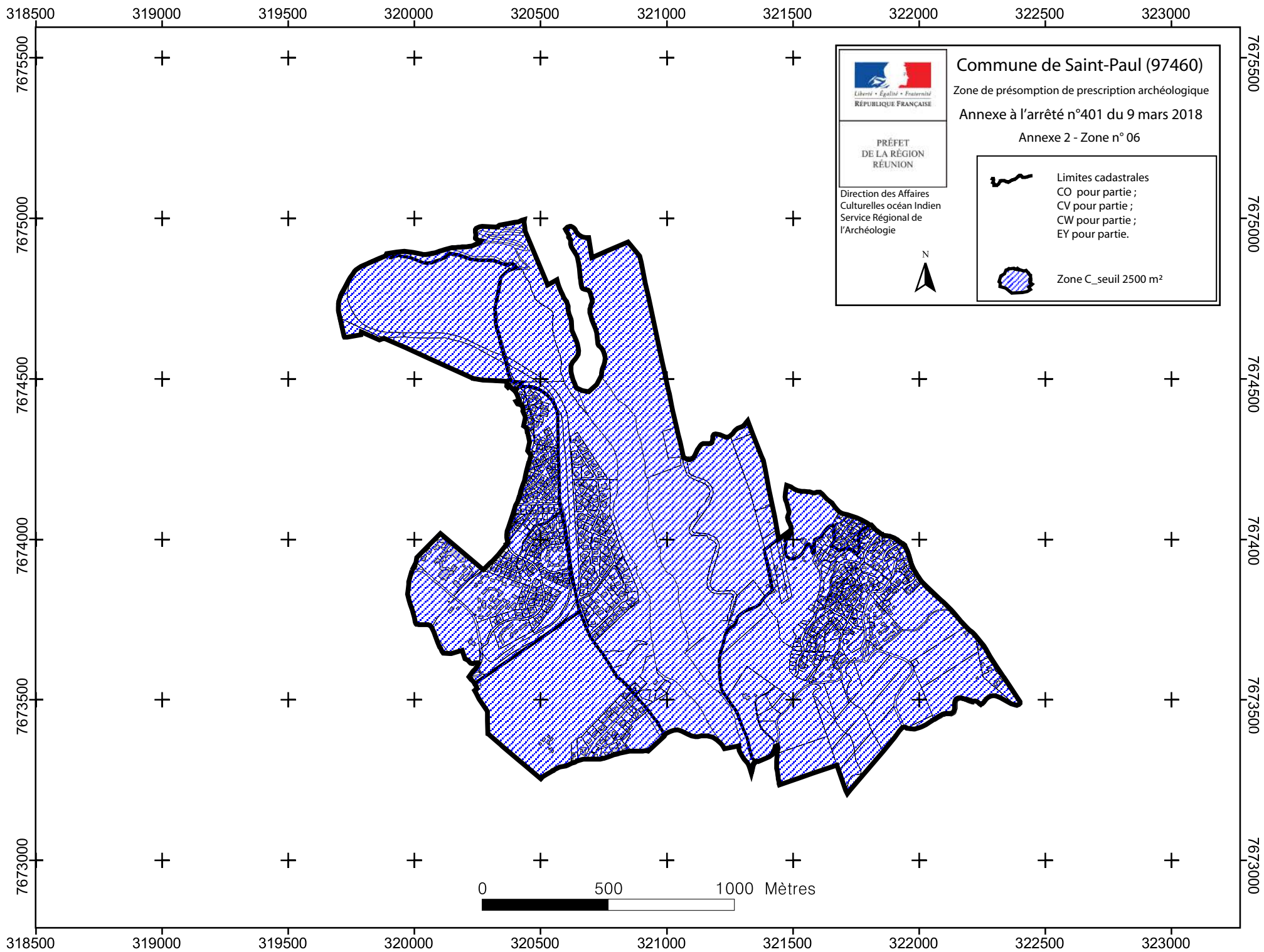


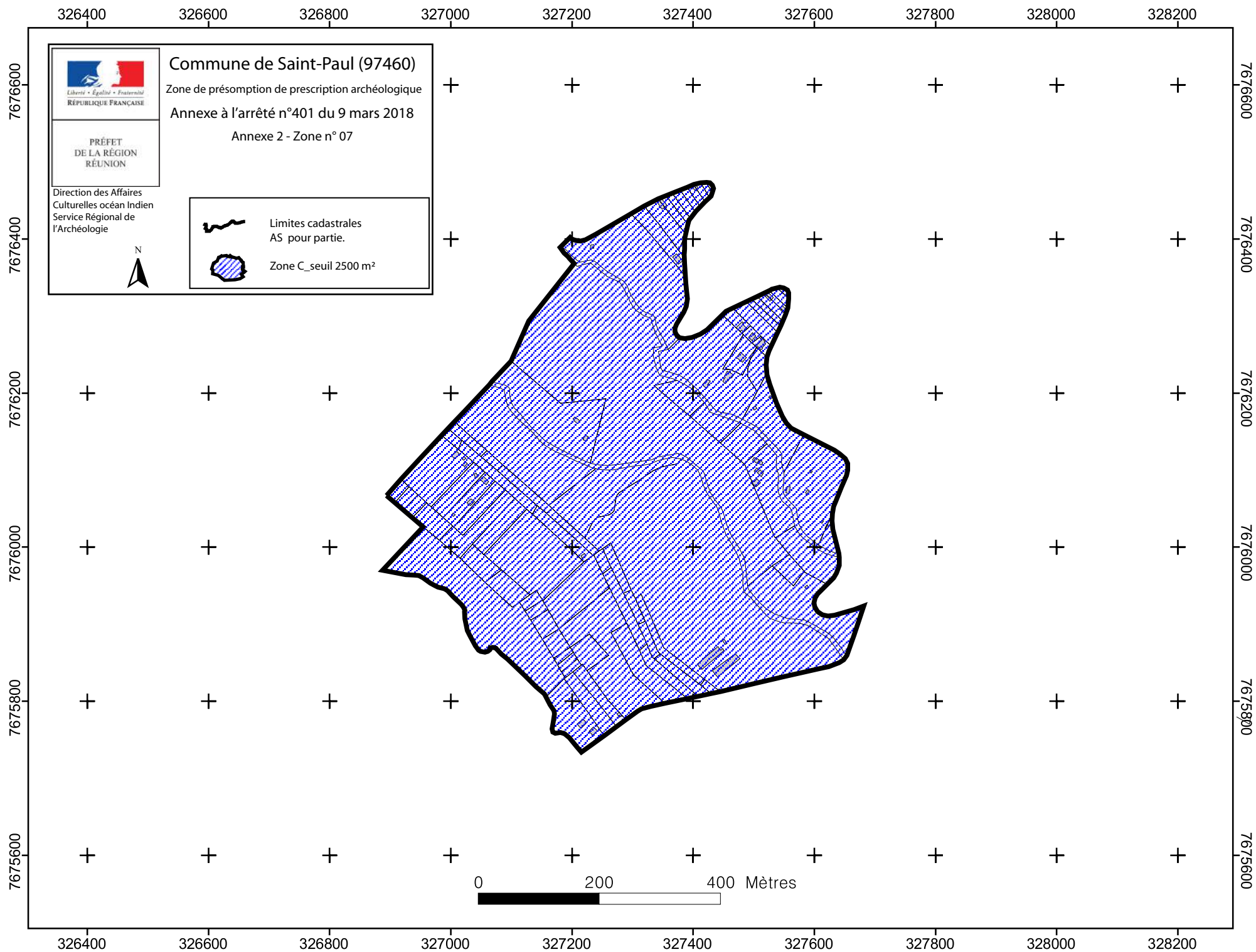




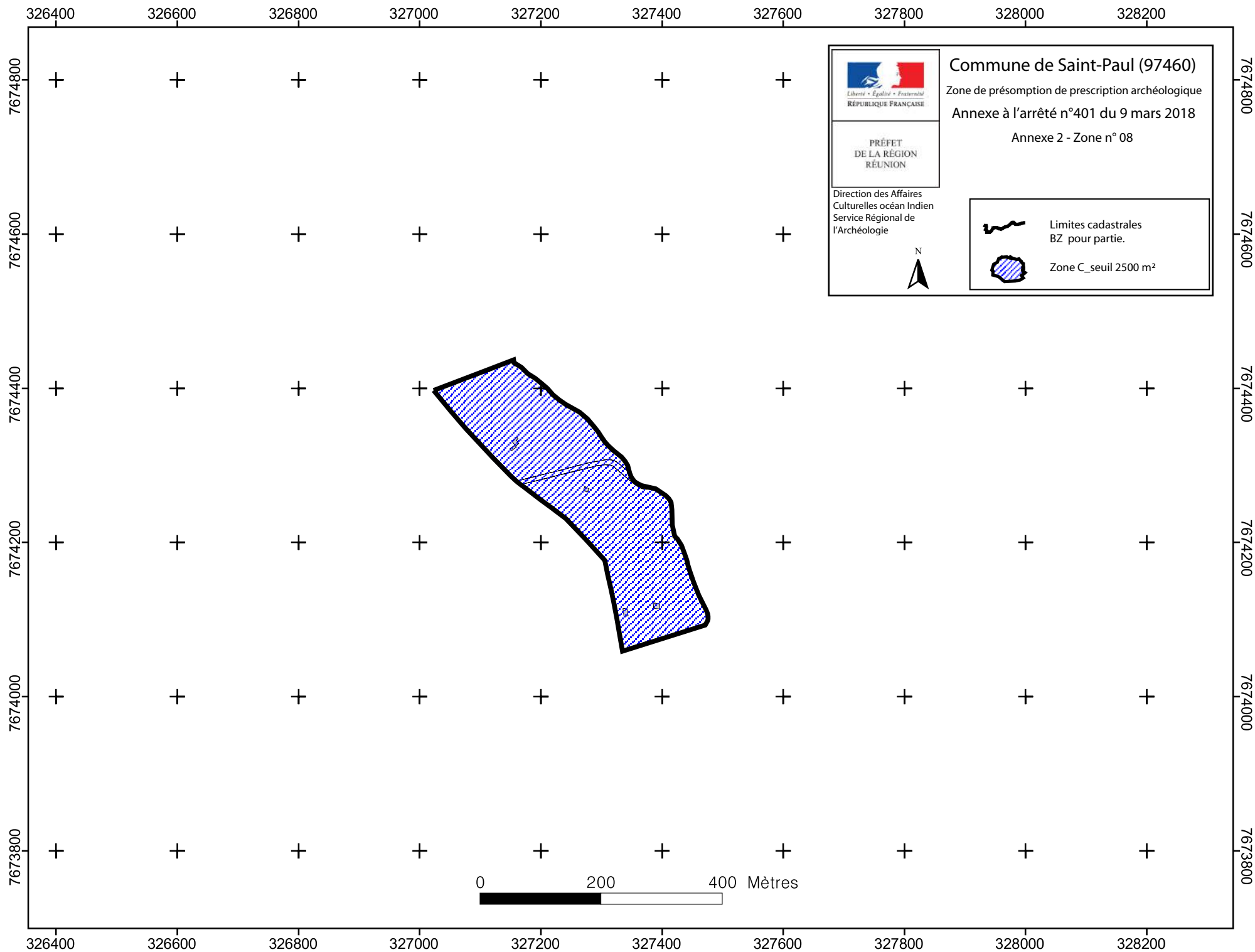


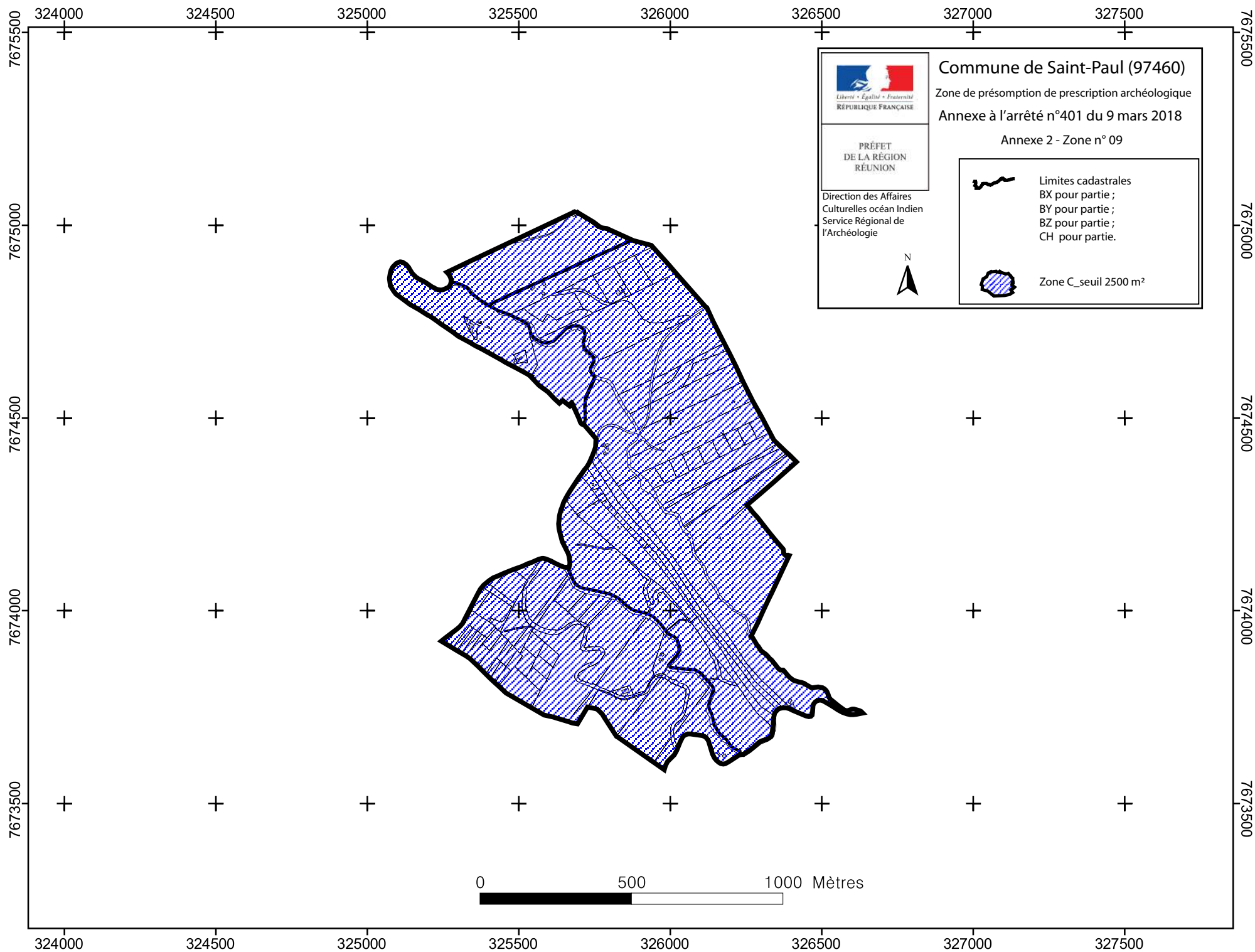




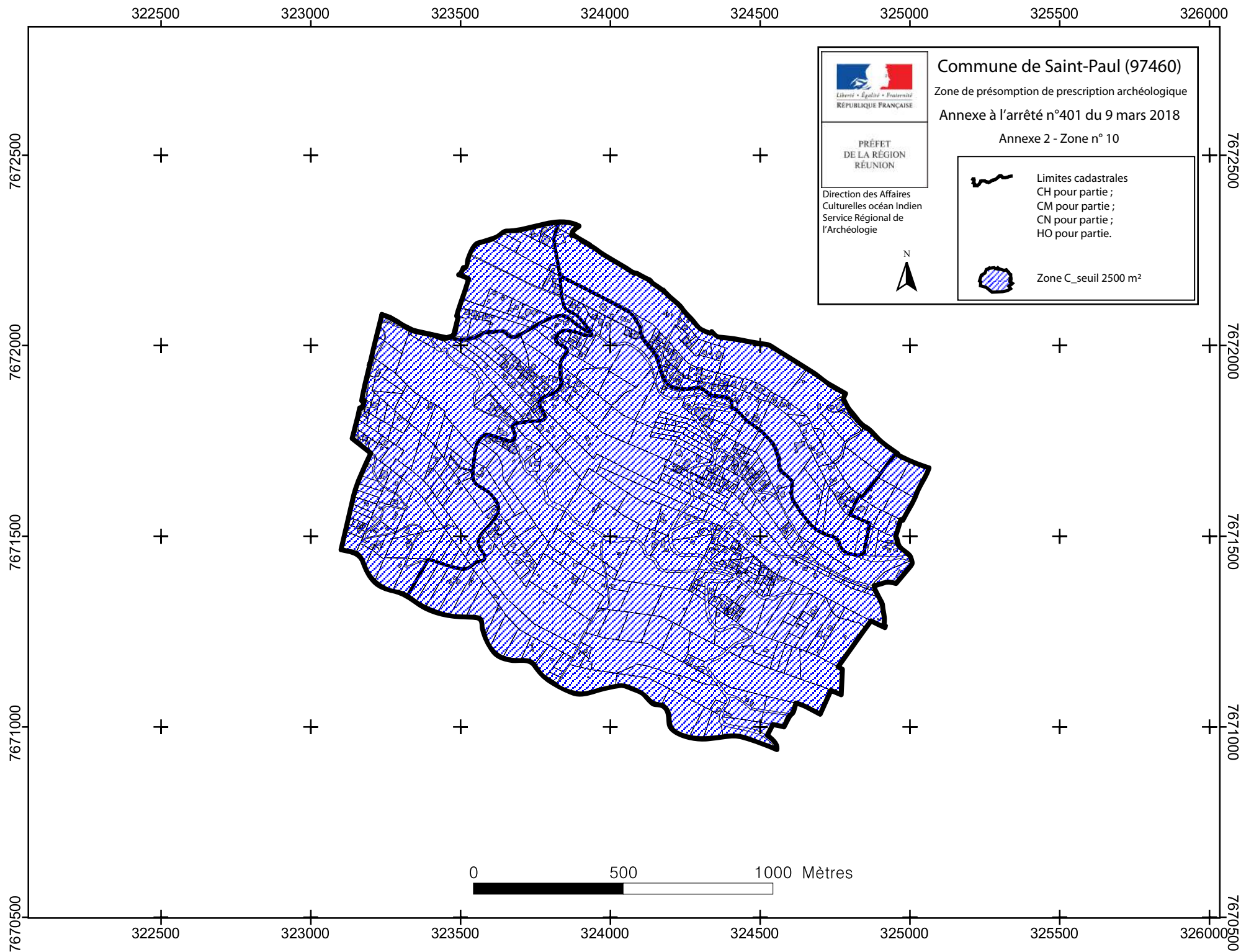


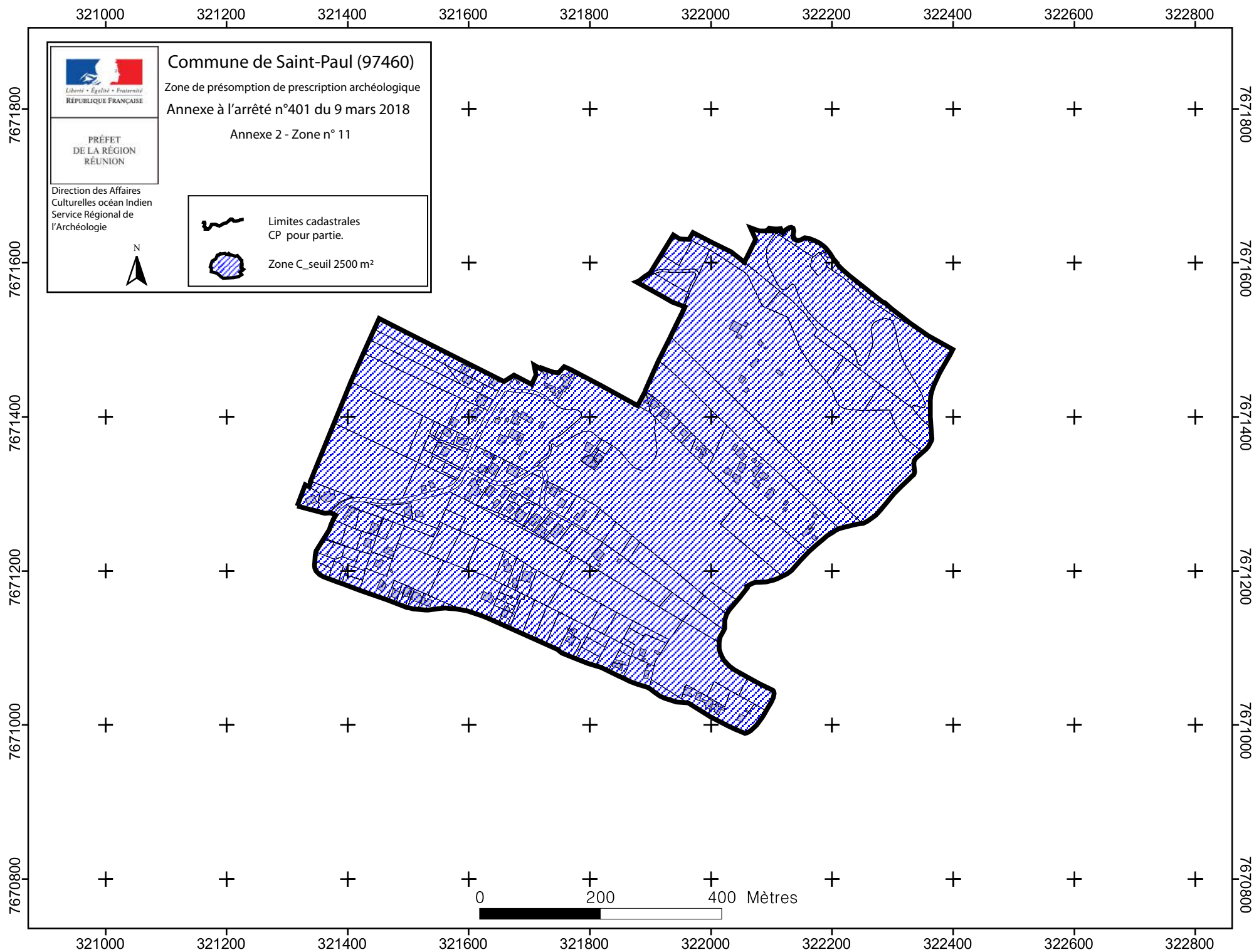




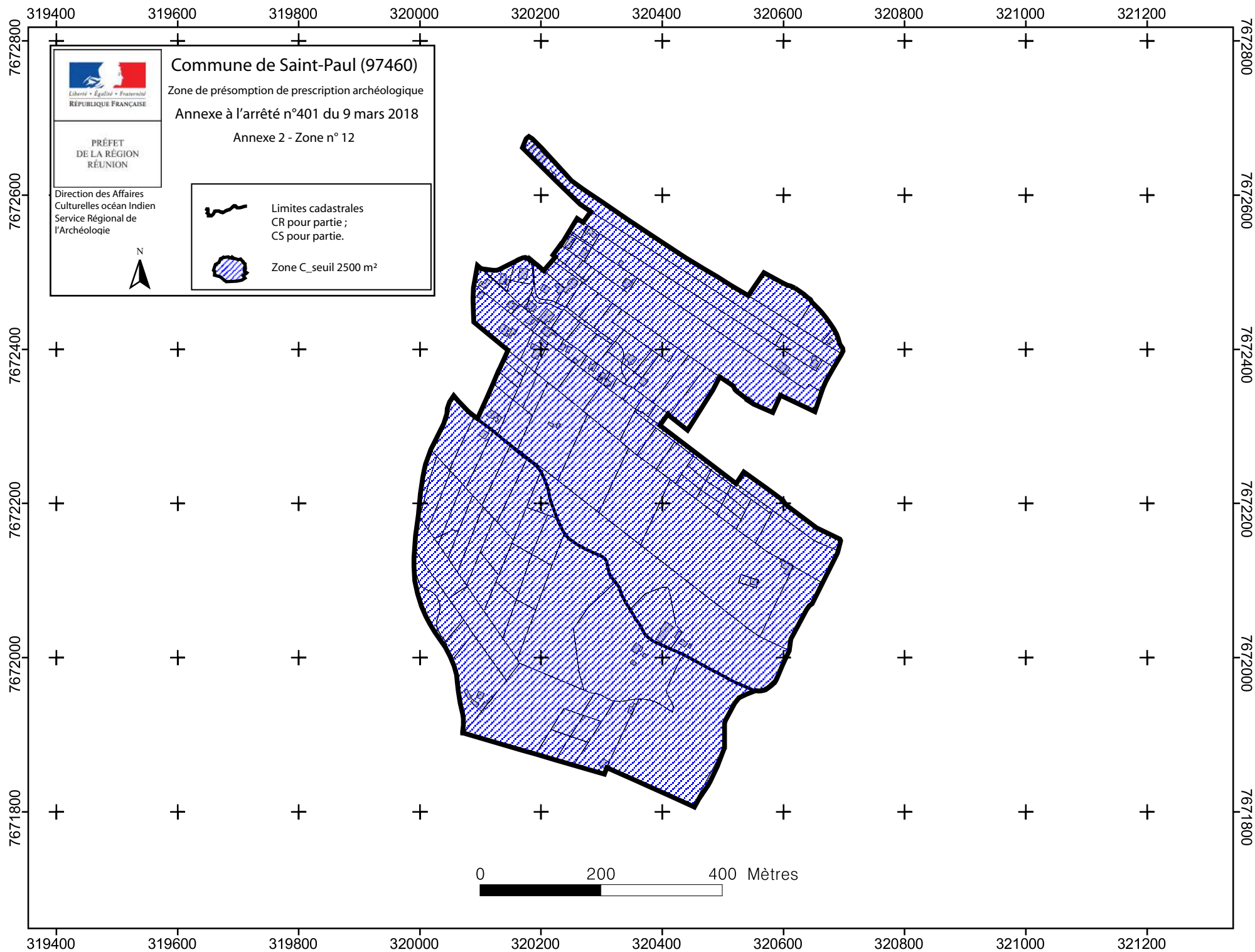


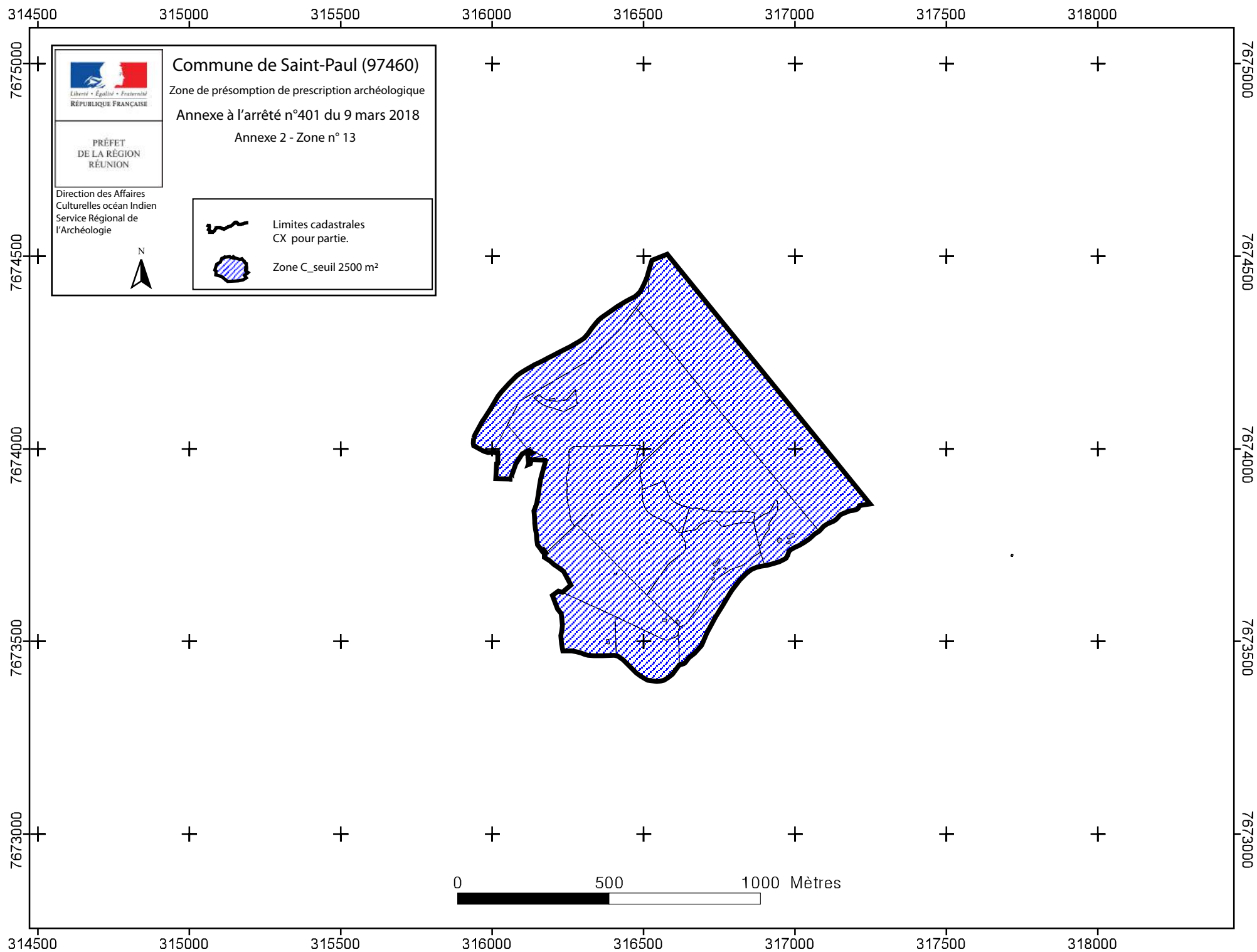




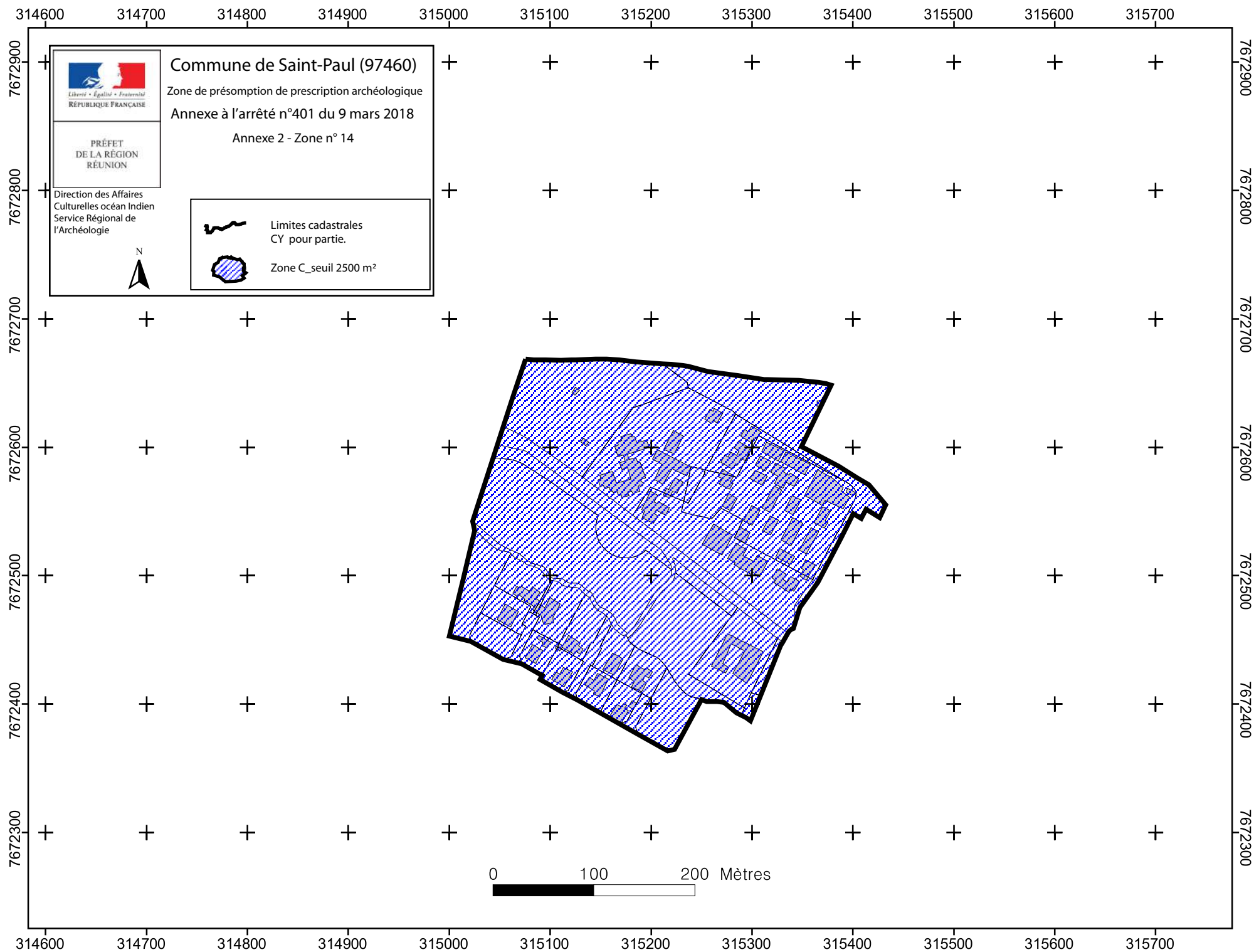


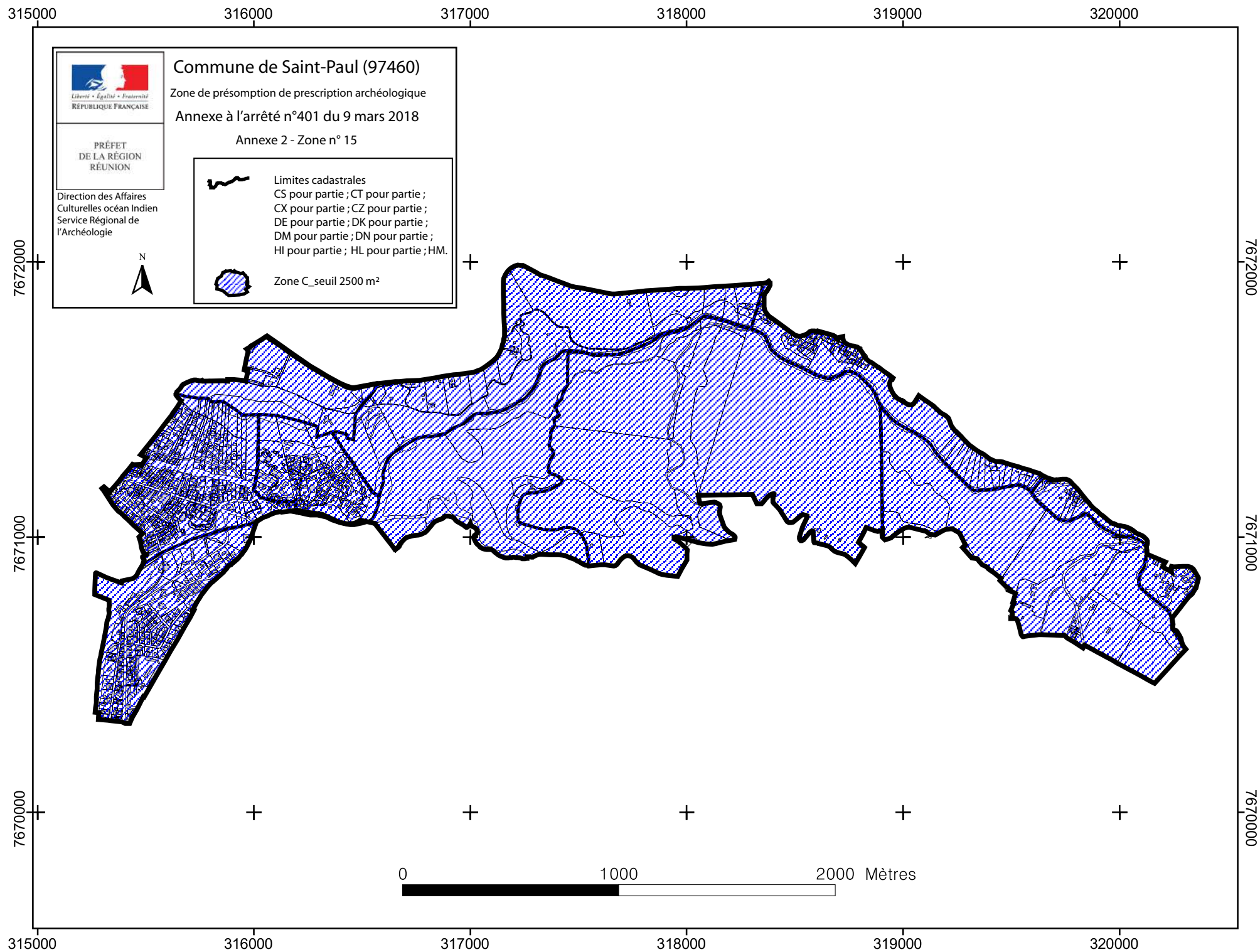


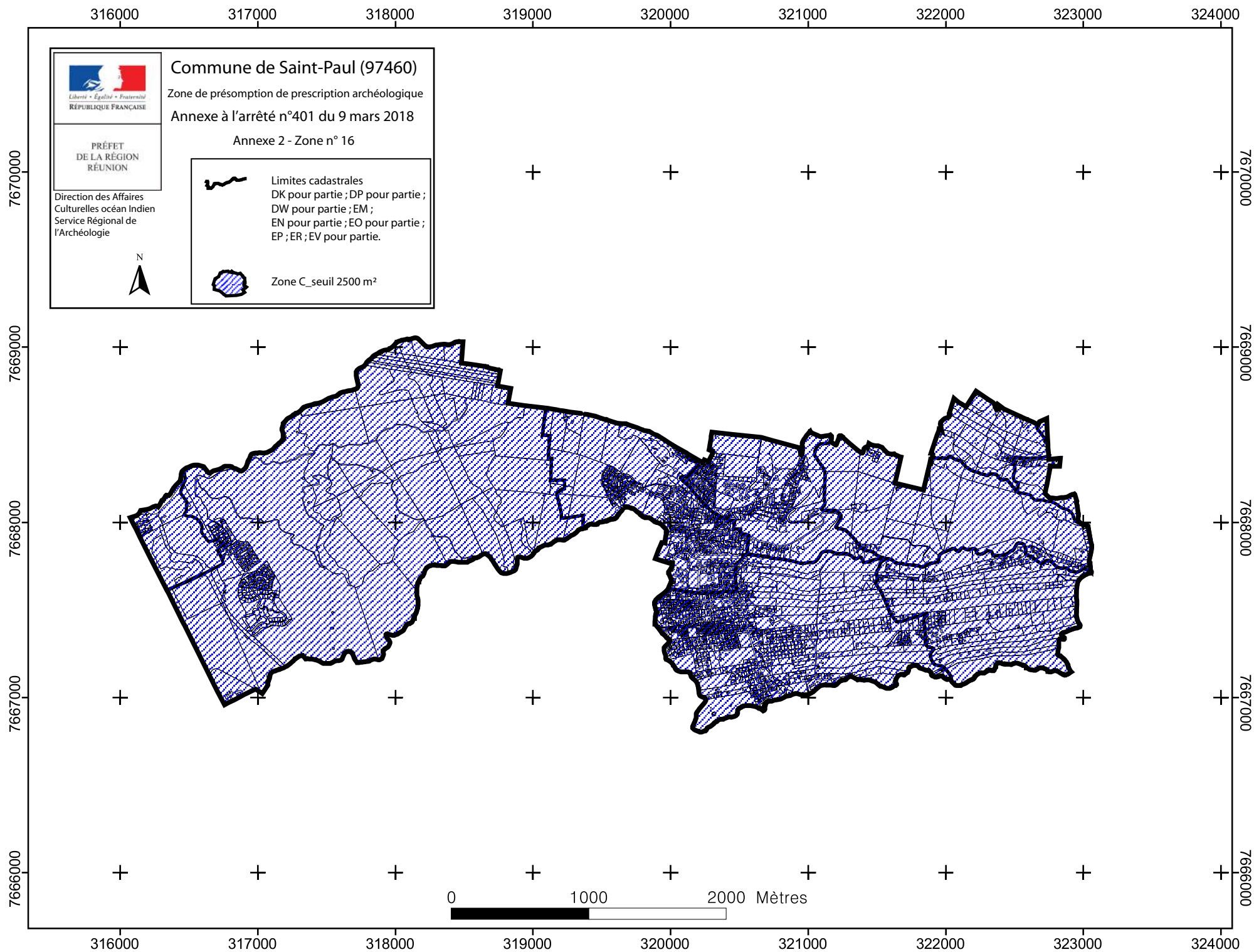




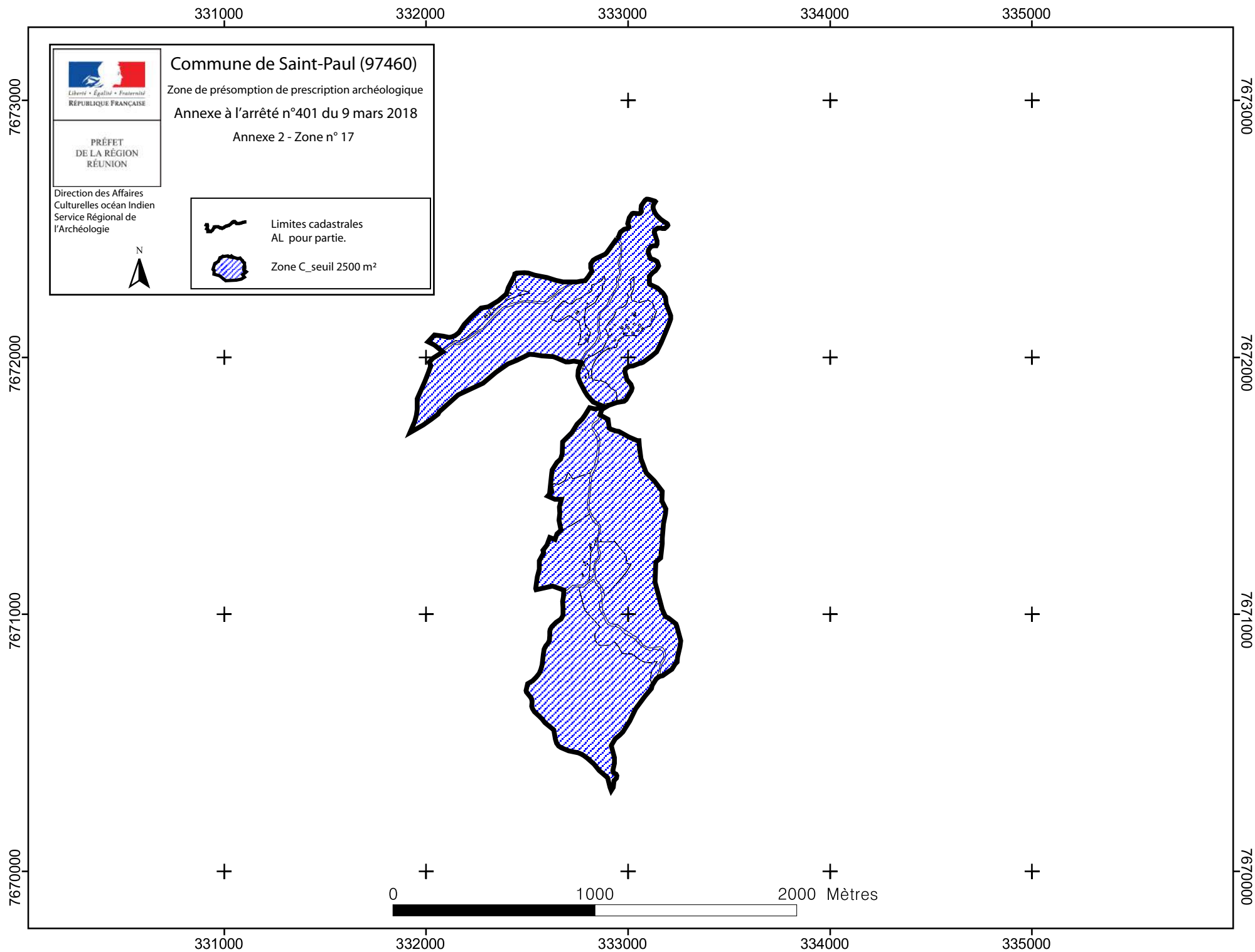


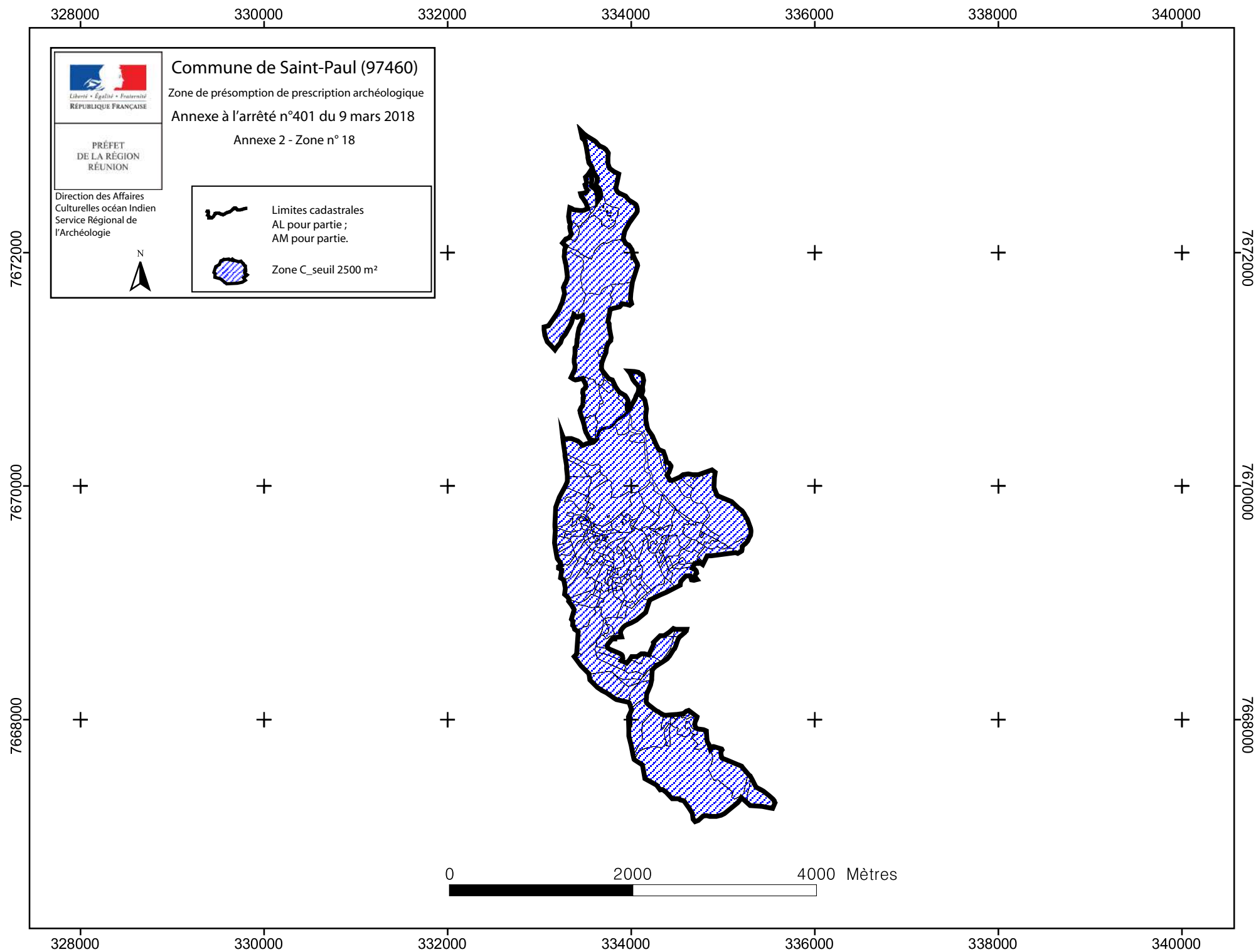


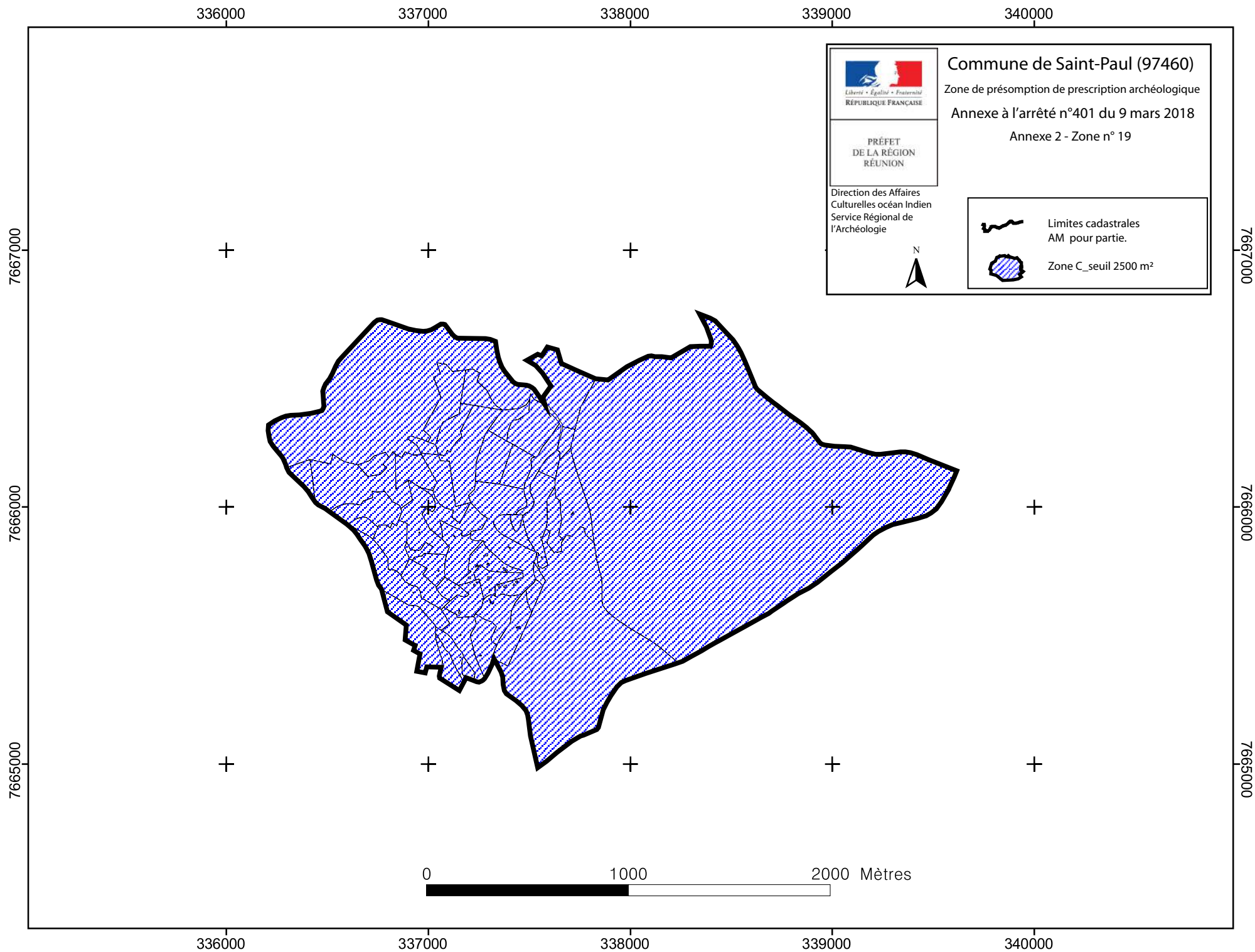














Sections cadastrales	Zone – Lieu-dit-IGN - Identification	Seuil
<b>BI pour partie ;</b> <b>BK pour partie ;</b> <b>BN ;</b> <b>BO ;</b> <b>BP ;</b> <b>BR ;</b> <b>BS pour partie ;</b> <b>BT ;</b> <b>CW pour partie.</b>	<b>01. Centre historique de Saint-Paul</b>	<b>Zone A</b> <b>0 m²</b>
	- Habitat	
	- Villa Verguin	
	- Villa Rivière	
	- Ancienne Maison Debayssyns	
	- Hôtel Lacay	
	- Édifices religieux : églises, presbytères	
	- Cimetières	
	- Hôpital	
	- Installations artisanales : Longère communale, Ancien marché, Bazar	
	- Usine sucrière « Fres. Conil Bout de l'étang Le Mazargue »	
	- Installations militaires : Casernes, Batteries côtières	
	- Grotte dite des Premiers Français	
	- Chemin pavé de Bernica	
	- Installations hydrauliques : puits et ravine Bernica	
<b>AB pour partie ;</b> <b>BC pour partie ;</b> <b>BD ;</b> <b>BE pour partie ;</b> <b>BH ;</b> <b>BI pour partie ;</b> <b>BK pour partie ;</b> <b>BL ;</b> <b>BM ;</b> <b>BS pour partie ;</b> <b>BT pour partie ;</b> <b>BV ;</b> <b>BW pour partie ;</b> <b>CW pour partie ;</b> <b>EX.</b>	<b>02. Étang Saint-Paul/ La Poudrière/ Grande Fontaine/ Bouillon/ Ravine Renaud/ Moulin à eau/ La Perrière/ Savannah</b>	<b>Zone B</b> <b>1000 m²</b>
	- Habitat	
	- Église	
	- Lazaret	
	- Usine sucrière « Chauvet Bout de l'Etang »	
	- Usine sucrière « Hoarau Bout de l'Etang »	
	- Usine sucrière « Laprade Jardin»	
	- Usine sucrière «Olivier Lemarchand Bout de l'Etang Savanna »	
	- Usine sucrière «K.Anval Tour des Roches »	
	- Usine sucrière «Bonnefoy »	
	- Installation militaire : La Poudrière	
	- Chemins pavés Contour Manery et de Bellemène	
<b>AC pour partie ;</b> <b>AD pour partie ;</b> <b>AE ;</b> <b>AH pour partie ;</b> <b>AI pour partie ;</b> <b>AK pour partie ;</b> <b>AW pour partie ;</b> <b>AX pour partie ;</b> <b>BE pour partie.</b>	<b>03. Plaine Défaut/ Les Chocas/ Sans Souci/ Rivière des Galets</b>	<b>Zone C</b> <b>2500 m²</b>
	- Habitat	
	- Domaine agricole de La Poncetièrre ou «Mottet-Plaine »	
	- Usine sucrière Le Piton ou «K. Anval Piton Défaut »	
	- Usine sucrière « Desjardins Grand Pourpier»	
	- Usine sucrière « Lemarchand Rivière des Galets »	
	- Usine sucrière « Mon repos »	
	- Usine sucrière « Lambert Vieille habitation Candide »	
	- Usine sucrière « A.Crestien »	
	- Installation militaire : Sémaphore	
	- Installations hydrauliques et industrielles : Rivière des Galets	
<b>BW pour partie ;</b> <b>BY pour partie.</b>	<b>04. Le Ruisseau/ Roche Marianne</b>	<b>Zone C</b> <b>2500 m²</b>
	- Habitat	
	- Domaine agricole de Clermont ou « Clermont-Petit Bellemène »	
	- Usine sucrière « J. Cabane de Laprade »	

Sections cadastrales	Zone – Lieu-dit-IGN - Identification	Seuil
BW pour partie ; CI pour partie.	<b>05. Bellemène</b>	Zone C 2500 m <sup>2</sup>
	- Habitat	
	- Usine sucrière Bellemène ou « Dennebont Bellemène »	
	- Chemin pavé de Bellemène	
CO pour partie ; CV pour partie ; CW pour partie ; EY pour partie.	<b>06. Fleurimont</b>	Zone C 2500 m <sup>2</sup>
	- Habitat	
	- Usine sucrière « Veuve Desbassayns/Bernica »	
	- Usine sucrière « Langlois d'Ableville/Renaissance »	
	- Chemins pavés Bernica et Contour Manery	
	- Installations hydrauliques :Hameau Corbara et ravine Bernica	
AS pour partie.	<b>07. Bel-Air</b>	Zone C 2500 m <sup>2</sup>
	- Usine sucrière « Ozoux	
BZ pour partie.	<b>08. Hauts du Ruisseau</b>	Zone C 2500 m <sup>2</sup>
	- Usine sucrière « Lalande Desjardins »	
BX pour partie ; BY pour partie ; BZ pour partie ; CH pour partie.	<b>09. Hauts du Ruisseau</b>	Zone C 2500 m <sup>2</sup>
	- Autel	
	- Usine sucrière « Bottard Bellemène »	
	- Usine sucrière « Nabert/Cazeaubon Ravine Athanase »	
CH pour partie ; CM pour partie ; CN pour partie ; HO pour partie.	<b>10. Ligne Bambous/ Le Guillaume Jardin</b>	Zone C 2500 m <sup>2</sup>
	- Habitat	
	- Église	
	- Usine sucrière « Baillif/Chevalier/Bernica »	
	- Usine sucrière « Delanux Naciède »	
CP pour partie.	<b>11. Le Bernica</b>	Zone C 2500 m <sup>2</sup>
	- Usine sucrière « Delanux Carreau La Pompe »	
CR pour partie ; CS pour partie.	<b>12. Saint-Gilles Les Hauts</b>	Zone C 2500 m <sup>2</sup>
	-Usine sucrière « Leconte de Lisle Olivier »	
CX pour partie.	<b>13. Résidence Champagne</b>	Zone C 2500 m <sup>2</sup>
	-Habitat	
CY pour partie.	<b>14. Grand Fond</b>	Zone C 2500 m <sup>2</sup>
	- Usine sucrière Grand-fond	
CS pour partie ; CT pour partie ; CX pour partie ; CZ pour partie ; DE pour partie ; DK pour partie ; DM pour partie ; DN pour partie ; HI pour partie ; HL pour partie ; HM.	<b>15. Saint-Gilles les Bains/ Les Rampiers/ Moulin Kader/ Golfe du Bassin Bleu/Villèle</b>	Zone C 2500 m <sup>2</sup>
	- Habitat	
	- Églises	
	- Domaine agricole de Villèle ou « Veuve Desbassayns/Saint-Gilles les Hauts/Villèle »	
	- Usine sucrière « l'Eperon »	
	- Chemin d'eau Liaison Villèle-Carosse	
	- Installations hydrauliques : Ravine Saint-Gilles	

Sections cadastrales	Zone – Lieu-dit-IGN - Identification	Seuil
DK pour partie ; DP pour partie ; DW pour partie ; EM ; EN pour partie ; EO pour partie ; EP ; ER ; EV pour partie.	<b>16. Bruniquel/ La Saline</b>	<b>Zone C 2500 m²</b>
	- Habitat	
	- Camp d'engagés	
	- Cimetière	
	- Hôpital	
	- Usine sucrière Vue-Belle ou « Société Fitau Caillot Laffon »	
	- Usine sucrière l'Hermitage ou « Ermitage/Filaos/Bruniquel »	
	- Usine sucrière « Dachery-Ermitage-Corbeil »	
	- Usine sucrière « Lebreton d'Argencourt/Réunion/ Saline/Beret »	
	- Chemin pavé de Bruniquel	
	- Installations hydrauliques : Ravine de l'Ermitage et Ravine de la Saline	
AL pour partie.	<b>17. Îlets des Orangers/ La Brèche</b>	<b>Zone C 2500 m²</b>
	- Habitat	
AL pour partie ; AM pour partie.	<b>18. Les Trois Roches/ Roche-Plate/ Le Bronchard/ Îlet à cordes/ Îlet des Lataniers</b>	<b>Zone C 2500 m²</b>
	- Habitat	
AM pour partie.	<b>19. Marla/Maison Laclos/ Kelval</b>	<b>Zone C 2500 m²</b>
	- Habitat	