

La conservation des menuiseries extérieures est dictée par leur **intérêt patrimonial et historique** (connaissance des techniques et savoir faire anciens, cohérence historique avec l'immeuble, connaissance des matériaux composant les menuiseries anciennes).

Le STAP privilégie la conservation des menuiseries anciennes quand leur état le permet, afin de conserver la cohérence architecturale des ouvertures.

REEMPLACEMENT « A L'IDENTIQUE » DES MENUISERIES

Tout changement de menuiseries extérieures nécessite une autorisation préalable de travaux, même lors d'un « remplacement à l'identique » des menuiseries.

Lors de leurs interventions, les artisans ont une obligation de conseils et de respect des autorisations préalables de travaux délivrées par la mairie. Toute intervention, démarrant sans l'arrêté municipal autorisant les travaux, est illégale.

Le remplacement à l'identique est une notion fautive, car les nouvelles menuiseries ne seront jamais totalement identiques aux menuiseries anciennes, par leur mode de fabrication, le changement de vitrage, leur matériau, leur mise en œuvre et leur système d'ouverture. Chaque remplacement de fenêtres implique la perte d'un savoir-faire traditionnel et de la cohérence architecturale et patrimoniale du bâti.



PVC

bois

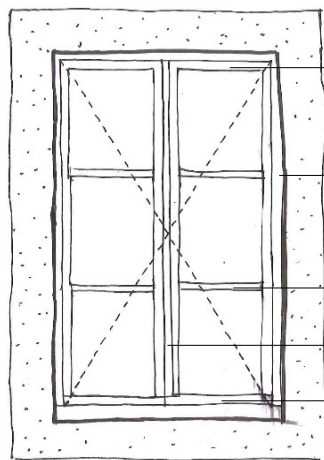
Exemple d'un remplacement de fenêtres « à l'identique »

Les menuiseries industrialisées ne sont pas adaptées : leurs sections sont trop épaisses, les profils de fenêtres ne possèdent pas de finitions équivalentes à celles des menuiseries en bois, les gammes de couleur proposées sont pauvres et la rigidité des menuiseries ne s'adaptent pas aux déformations journalières du bâtiment.

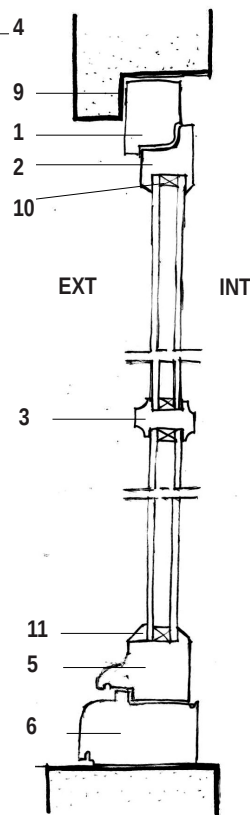
Lorsque la conservation des menuiseries anciennes n'est plus possible, privilégier le remplacement par des fenêtres adaptées à l'architecture du bâtiment.

En espaces protégés, les menuiseries en bois peint doivent être conservées ou restaurées à l'identique. Les menuiseries industrialisées ne sont pas en adéquation avec les constructions antérieures aux années 1970. Le bois, ou parfois le métal (acier, aluminium laqué), peuvent être recommandés.

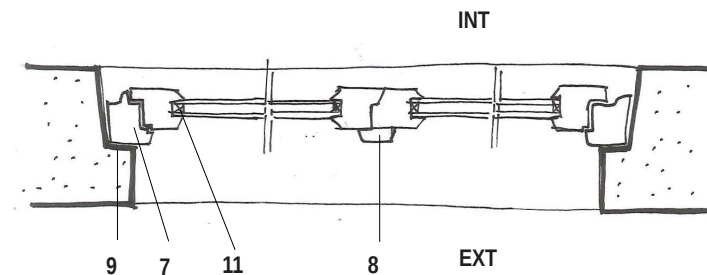
VOCABULAIRE DE LA FENÊTRE



1. Cadre dormant
2. Ouvrant (traverse haute)
3. Petit-bois
4. Ouvrant (traverse basse)
5. Rejet d'eau
6. Pièce d'appui moulurée
7. Cochonnet
8. Battée
9. Feuillure
10. Intercalaire
11. Parclose



Coupe verticale



Coupe horizontale

LES PROFILS DE FENÊTRE

Les nouvelles fenêtres reprendront les proportions existantes ou d'origine des menuiseries anciennes : sections des profils, partition des carreaux, système d'ouverture des battants et cintre du linteau (le cas échéant).

Il faut veiller à ce que chaque nouvelle fenêtre s'insère parfaitement dans la baie qui l'accueille. Pour cela, il convient de respecter les points suivants :

Battée :

Les ouvrants à la française possèdent toujours une **battée**. Celle-ci devra être la plus fine possible, et n'excédera jamais 12 cm.

Cadre dormant :

la partie visible (cochonnet) du cadre ne doit jamais excéder 2 cm – Refouiller la feuillure le cas échéant.



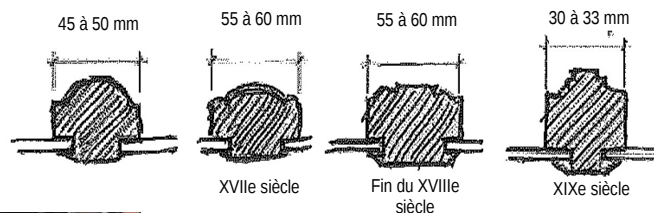
Les **menuiseries de type « rénovation »**, c'est à dire la pose d'un nouveau dormant sur un dormant existant, sont proscrites. Elles réduisent considérablement l'apport de lumière et disproportionnent les rapports pleins / vides (menuiseries/vitrages).

Cintrage des fenêtres :

Les fenêtres devront respecter la forme du linteau et être cintrée le cas échéant.

Les petits bois :

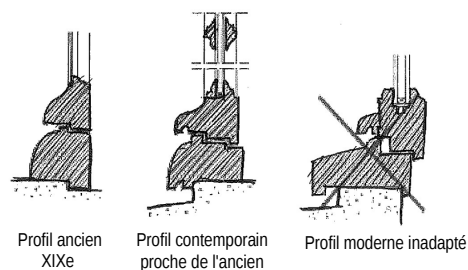
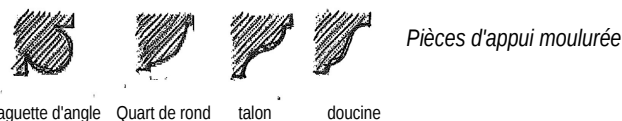
Les **petits bois** : les plus fins possible, il conviendra de les chanfreiner pour en réduire le volume. et de privilégier des petits bois fonctionnels.



En aucun cas, les petits bois ne seront insérés entre les vitres composant un double vitrage. Les petits bois saillants créent un effet d'ombre, qui disparaît avec la brillance du vitrage et une intégration entre les deux vitres.

Rejet d'eau :

Les **ouvrants** et les traverses doivent toujours comporter un **rejet d'eau en bois à fort profil** afin d'en affiner l'aspect. Éviter les profils plats.



Profil des menuiseries comprenant le rejet d'eau et la pièce d'appui moulurée

Aucun élément métallique ne sera visible, car ce matériau n'est pas approprié pour des fenêtres anciennes.

Intercalaires :

L'intercalaire assure l'étanchéité du double vitrage. Afin de limiter l'impact visuel de cet élément non traditionnel, prévoir des intercalaires mats de la même teinte que la fenêtre (Les intercalaires en aluminium présentent un aspect brillant).

Cette fiche technique a été élaborée par le

Service Territorial de l'Architecture et du Patrimoine du Bas Rhin

DRAC Alsace
Palais du Rhin
2, Place de la République
67082 Strasbourg cedex
Tél. : 03 69.08.51.00
Fax : 03 88.23.53.21
Ouverture au public :
du lundi au jeudi de 10h à 12h et de 14h à 16h
et le vendredi de 10h à 12h.
Courriel : sdap.bas-rhin@culture.gouv.fr
Site Internet : www.culturecommunication.gouv.fr

Service Territorial de l'Architecture et du Patrimoine du Haut Rhin

17, place de la cathédrale
68000 Colmar
Tél. : 03 89 20 26 00
Fax : 03 89 41 21 03
Ouverture au public :
Lundi au vendredi de 9h à 12h et de 14h à 17h.
Accueil téléphonique :
Lundi au vendredi de 10h à 12h et de 14h à 16h.
Courriel : stap68@culture.gouv.fr

Nous vous rappelons que, conformément aux codes de l'urbanisme et du patrimoine, les travaux doivent faire l'objet a minima d'une déclaration préalable de travaux à déposer en mairie. Cette déclaration doit comporter :

- un plan de situation indiquant l'immeuble concerné,
- plan des façades existantes et futures pour apprécier les limites de l'intervention et les modifications d'aspect.
- Un document permettant d'apprécier la construction dans son environnement.
- Des photographies dans l'environnement proche et lointain
- une notice faisant apparaître les matériaux et leur modalité d'exécution. **Fournir des coupes et plans, des fenêtres indiquant les côtes, les moulurations, les matériaux, la teinte et la quincaillerie.**
- les devis d'entreprises, si disponibles.



Restaurer le bâti ancien

REPLACER LES MENUISERIES



Conseils