



MINISTÈRE  
DE LA CULTURE

*Liberté  
Égalité  
Fraternité*

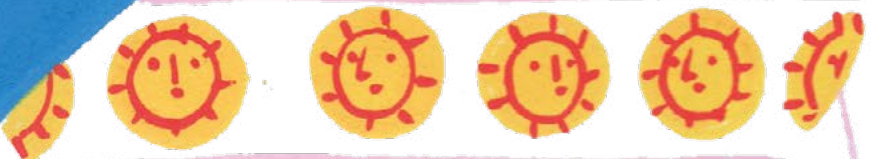
C'EST MON  
PATRIMOINE



Dossier  
de presse

Dossier  
de presse





# Sommaire



04	Présentation de l'événement
06	Bref tour de France des projets
10	Partenaires
15	Contacts



# *C'est mon patrimoine !* les lieux culturels créent du lien



Depuis 2005, l'opération *C'est mon patrimoine !* investit de nombreux lieux patrimoniaux durant la période des vacances scolaires, sur l'ensemble du territoire français. Organisé en partenariat avec l'Agence nationale de la cohésion des territoires (ANCT), ce dispositif d'éducation artistique et culturelle s'adresse à un public d'enfants et d'adolescents, entre 6 et 18 ans, afin de leur donner l'opportunité de développer le goût du patrimoine et des pratiques artistiques en enrichissant leurs connaissances. Ainsi, en 2021, 50 000 jeunes ont pu parcourir et découvrir 300 lieux dédiés !

L'édition 2022 ambitionne de couvrir la diversité des territoires urbains, périphériques et ruraux en prenant en compte la pluralité des patrimoines (patrimoine immatériel, patrimoine rural de proximité, friches industrielles, etc.), en faisant la part belle à des pratiques artistiques et culturelles renouvelées (balades urbaines, reportages photo, radio, utilisation du jeu vidéo comme support de médiation par exemple). *C'est mon patrimoine !* met à l'honneur chaque région en mobilisant des lieux patrimoniaux diversifiés et emblématiques (architecture, musées, monuments, archéologie, patrimoine immatériel, paysages, archives, etc.), entretenant une proximité étroite avec les habitants.



*C'est mon patrimoine !* porte une attention toute particulière aux adolescents. Moins familiers des pratiques artistiques et de la fréquentation des lieux patrimoniaux, la priorité est donnée aux jeunes qui résident dans les quartiers prioritaires de la politique de la ville et les territoires ruraux les plus isolés.

### UN LARGE ÉVENTAIL DE LIEUX À VISITER

Le dispositif s'articule autour de cinq axes :

- Les lieux d'histoire : châteaux, monuments religieux et historiques...
- Les lieux d'activités culturelles et éducatives : centres de loisirs, maisons de quartiers, associations...
- Les institutions culturelles : musées, théâtres, médiathèques...
- Le patrimoine immatériel : arts vivants, chants, danses, contes, musiques...
- Le patrimoine naturel : parcs, jardins, forêts, potagers...

Le temps d'une journée minimum, les enfants et les jeunes découvrent un lieu ou un objet patrimonial, grâce à une médiation attractive et innovante, incluant une pratique artistique (arts vivants,

plastiques, multimédia, etc.). Grâce au concours de nombreux professionnels du monde de la culture, du monde associatif et de l'éducation populaire, *C'est mon patrimoine !* permet aux jeunes et à leurs familles de s'approprier de façon originale les lieux patrimoniaux, leur histoire et leurs collections, dans une logique de co-construction. L'expérience est privilégiée : on réalise des documentaires, on visite avec ses sens, on assiste à des spectacles vivants, sans oublier des temps de restitution et d'échanges, parties intégrantes des projets.

L'accès aux patrimoines occupe une place significative et structurante dans les parcours d'éducation artistique et culturelle, et constitue l'un des leviers de mise en œuvre effective des droits culturels des personnes et de leur participation à la vie culturelle. Sur chacun des sites participants, il s'agit de créer une offre exigeante sur le plan pédagogique, artistique et culturel, articulant découverte du patrimoine et pratique artistique. Fondé sur les trois piliers de l'EAC que sont la rencontre avec les artistes et les œuvres, la connaissance des arts et du patrimoine et la pratique artistique, *C'est mon patrimoine !* entend ainsi favoriser l'épanouissement personnel des jeunes par les arts et la culture.

# Bref tour de France des projets

## Région **AUVERGNE- RHÔNE-ALPES**

### **SITE PATRIMONIAL « ART » ET « SCIENCE »**

*Architecture, arts numériques,  
culture scientifique, technique  
et industrielle, arts plastiques*

#### **MAISON BERGÈS — MUSÉE DE LA HOUILLE BLANCHE**

40, avenue des Papeteries Lancey  
38190 Villard-Bonnot

L'événement « Papier & Énergie s'emmêlent » propose deux ateliers thématiques, en collaboration avec la Maison Bergès et le théâtre Hexagone Scène Nationale Arts Sciences. « ENERGIA, Le duo Les Effets Papillons » donnera aux enfants l'occasion de gérer une source d'énergie donnée pour effectuer une suite d'actions vocales et gestuelles, en utilisant des ressources d'énergie différentes. Avec « À la recherche des fleurs mystérieuses », les jeunes participeront à une chasse au trésor partagée entre le parcours permanent, l'exposition temporaire et le jardin.

Horaires du lundi 11 au vendredi  
22 juillet 2022 — 9h45-16h  
Tarif 5 € par enfant/par jour  
(sur inscription :  
animation.francas38@gmail.com)



## Région **BOURGOGNE- FRANCE-COMTÉ**

### **« PIXELLISÉ »**

*Bande dessinée*

#### **MUSÉE DES URSULINES**

5, rue des Ursulines  
71000 Mâcon

Le musée propose la création d'une bande dessinée à partir d'une mosaïque gallo-romaine représentant un gladiateur à l'entraînement, découverte à la fin du XIX<sup>e</sup> siècle dans les vestiges d'une villa de Flacé, ancien village désormais rattaché à Mâcon. L'histoire de l'œuvre, depuis sa commande jusqu'à sa présentation au musée, en passant par son iconographie rare, constitue la base du projet. La bande dessinée sera réalisée en équipe par l'ensemble du groupe, à partir des créations de chacun et sous la conduite d'André Amouriq, dessinateur et scénariste pour les éditions Bamboo.

Horaires du mardi 27 septembre  
au vendredi 7 octobre 2022 — 10h-17h  
Tarif sur inscription (03 85 39 90 38)

## Région **BRETAGNE**

### **« PAYSAGE TOUT TERRAIN »**

*Photographie, écriture,  
architecture*

#### **ABBAYE DE BEAUPORT**

Rue de Beauport  
22500 Paimpol

Les jeunes sont invités à participer à un micro-voyage dans les environs de Beauport. Accompagnés par l'autrice et illustratrice Laurence Jeanne

Grosfils et par l'archéologue et historien des arts Yves Hanosset de Patrimoine à roulettes, ils seront amenés à créer, à partir de dessins, un carnet de voyage regroupant les expériences vécues. Le dernier soir du séjour, les familles sont invitées à rejoindre le groupe et les membres de Patrimoine à roulettes pour un temps convivial.

Horaires du lundi 18 et vendredi 22 juillet 2022 — 9h-19h  
Tarif entrée libre sur inscription (02 96 55 18 58)

## Région CENTRE- VAL DE LOIRE

« C'EST TON PATRIMOINE »  
Théâtre, château

CHÂTEAU DE FOUGÈRES-SUR-BIÈVRE  
1, rue Henri-Goyer  
41120 Fougères-sur-Bièvre

Le Château organise trois parcours journaliers liant transmission et création afin de tisser une relation avec le monde et les autres. Ils sont pensés comme des retrouvailles avec des lieux, des pratiques, des arts donnant l'opportunité au public de renouer avec la culture, le théâtre et l'artisanat.

Horaires du vendredi 22 au lundi 25 juillet 2022 — 9h30-12h & 14h-18h  
Tarif sur inscription (06 69 40 39 12)



## Région CORSE

« À LA DÉCOUVERTE  
DU FIUMORBU »  
Patrimoine naturel

FIUMORBU

En partenariat avec le musée d'archéologie d'Aleria, les familles vont découvrir l'histoire de la région du Fiumorbu. Grâce à ce séjour, onze d'entre elles vont pouvoir parcourir le patrimoine corse. Au programme : journée au musée, journée à la plage de Favone pour faire de la pirogue et apprécier les fonds marins, la vie sous-marine et ses couleurs. Le dernier jour est consacré à la visite de la tour de Diana avec une randonnée et à la fabrication d'huile essentielle et de savon au domaine Amuredda, distillerie d'Immortelle Corse. Logées à l'Hôtel des Nacres, les familles pourront profiter, se détendre et discuter autour de la piscine.

Horaires du mardi 19 à 8h30 au jeudi 21 juillet 2022 — 17h30  
Tarif 10€ par famille pour l'ensemble du séjour (sur inscription : 06 23 88 34 35)

## Région GRAND EST

« LOISIRS À LA COUR »  
Arts plastiques, photographie,  
sculpture, marionnettes, mime,  
arts de la rue, arts du cirque,  
théâtre

CHÂTEAU DE LUNÉVILLE  
Place de la 2<sup>e</sup> division de la cavalerie  
54300 Lunéville

Chaque groupe inscrit sera amené à participer à plusieurs activités tout au long

de la journée. Visite guidée du château et de l'exposition dédiée à la duchesse Élisabeth-Charlotte, ateliers, spectacle, chasse au trésor sont autant d'animations programmées pour permettre aux jeunes de se réapproprier ce patrimoine.

Horaires du lundi 18 au vendredi 29 juillet 2022 & du lundi 1<sup>er</sup> au vendredi 5 août 2022 & du lundi 24 au vendredi 28 octobre 2022 — 10h30-12h & 13h30-15h  
Tarif 2 € par jour par enfant



## Région HAUTS-DE- FRANCE

« PATRIMOINE À VÉLO »  
Parc et jardin,  
patrimoine naturel

rue Georges Paillot  
59600 Maubeuge

Idem+arts organise trois sessions de découverte du patrimoine à vélo. Les jeunes seront accompagnés sur un itinéraire le long du sentier Émeraude, entre Ferrière-la-Grande et Trélon avec différentes étapes pour apprécier les architectures et paysages alentour. Les participants logeront au Bol Vert de Trélon. Accompagnés de l'artiste photographe Vincent Thiérier, ils visiteront châteaux et musées tout en étant initiés à la photographie.

Horaires lundi 18 et mercredi 20 juillet 2022 — 8h30-17h30  
Tarif prise en charge par idem+arts



## Région ÎLE-DE-FRANCE

### « QUELLE EST VOTRE MAISON ? »

*Arts appliqués, arts plastiques*

#### MUSÉE NATIONAL DE LA RENAISSANCE

40, avenue des Papeteries Lancey  
38190 Villard-Bonnot

L'héraldique est un sujet graphique très riche, aussi bien par la composition visuelle que par son champ lexical. De la partition de l'écu à l'introduction des figures en passant par le choix des émaux, le blason est un objet graphique à façonner selon ses affinités. « Quelle est votre maison ? » invite les participants à combiner et concevoir ces éléments pour créer son blason tout en découvrant et pratiquant la technique d'impression sérigraphique.

Horaires du lundi 24 au vendredi  
28 octobre 2022 — 10h-16h  
Tarifs gratuit sur inscription  
(01 34 38 38 50)

## Région NORMANDIE

### PATRIMOINE IMMATÉRIEL – LITTÉRAIRE

*Écriture, littérature, poésie,  
conte*

#### LE HARAS DU PIN

61310 Le Pin-au-Haras

La journée débutera par une visite du Haras national du Pin, aux sons de lectures à voix haute de contes par Hélène Borracino, lectrice et conteuse de l'association Trans' Histoires. L'après-midi

sera consacrée à la pratique d'un atelier artistique, trois choix sont proposés :

- Un atelier sur la lecture à voix haute et la découverte des techniques de lecture qui permettent d'être plus à l'aise à l'oral, faire passer un message, poser sa voix et s'affirmer face à un auditoire.
- L'écriture avec Béatrice Limon, ancienne journaliste, avec des ateliers adaptés aux enfants : écriture créative, jeux de mots, techniques pour raconter une histoire.
- La calligraphie arabe avec Achraf Benabdeladhim, artiste tunisien installé à L'Aigle, pour découvrir l'écriture sous sa forme artistique, le plaisir de tracer des lettres différemment.

Horaires du mardi 19 juillet au mardi  
23 août 2022 — 10h-16h  
Tarifs sur inscription (07 87 08 77 24)

## Région NOUVELLE- AQUITAINE

### « BALADE URBAINE EN SLAM »

*Arts du cirque, danse, musique*

#### LE CERISIER

11, rue Joseph Brunet  
33300 Bordeaux

Les jeunes participants pourront découvrir le quartier de Bacalan à Bassin Fort avec le slameur Daïthoa et l'animatrice Julie Guiroy. Ce parcours artistique les fera voyager au gré des mots dans un paysage urbain afin de les questionner et les étonner sur différentes thématiques.

Horaires mardi 19 et mercredi 20 juillet  
2022 — 10h30-12h30 & 14h30-16h30  
Tarif entrée libre sur inscription  
(07 55 62 05 29)

## Région OCCITANIE

### « LES 5 SENS »

*Danse, arts plastiques,  
arts appliqués*

#### MONTÉE DU FORT

30400 Villeneuve-lèz-Avignon

Le fort Saint-André à Villeneuve-lèz-Avignon, datant du XIV<sup>e</sup> siècle, invite le public à découvrir sa forteresse par les cinq sens :

- L'odorat : une artiste parfumeuse photographe et voyageuse, animera un atelier de création olfactive afin de créer une odeur qui évoque le monument.
- L'ouïe : le collectif de création sonore Copie Carbone proposera l'atelier « sonocarto » au cours duquel les enfants réalisent une carte sonore du fort Saint-André.
- La vue : spectacles de danse, d'acrobatie aérienne et ateliers de cirque seront présentés.
- Le toucher : les enfants découvrent les soldats du Roi de France au Moyen Âge, sous Charles V au travers d'un jeu de plateau géant.
- Le goût : un goûter sera organisé autour de thèmes médiévaux.

Horaires depuis le lundi 11 au dimanche  
31 juillet 2022 — 9h-17h30  
Tarifs sur inscription (06 75 72 75 39)





## Région PAYS DE LA LOIRE

### « COLORADIO »

Arts numériques, culture scientifique, technique et industrielle

#### ASSOCIATION JET

11, rue de Dijon  
44800 Saint-Herblain

L'association Jet propose aux jeunes de partir à la découverte des océans et de les sensibiliser à l'écologie marine au travers d'une ColoRadio. Pour approfondir cette expérience, les jeunes partiront pour une journée d'exploration sur la côte atlantique en partenariat avec l'association « Les conteurs de science ». Une façon de capter la vie des océans sous des formes diverses et variées. Les capsules sonores réalisées seront intégrées aux audio-guides de l'exposition du muséum.

Horaires du lundi 18 au vendredi  
22 juillet 2022 — 9h30-16h30  
Tarifs gratuit, sur inscription  
(02 28 25 23 80)

## Région PROVENCE-ALPES- CÔTE D'AZUR

### « C'EST MON PATRIMOINE À GLANUM ! »

Archéologie, arts plastiques,  
photographie, sculpture

#### SITE ARCHÉOLOGIQUE DE GLANUM

Route des Baux-de-Provence  
13210 Saint-Rémy-de-Provence

Le site archéologique de Glanum se propose d'emmener des centaines d'enfants et d'ailleurs dans un voyage sur la mémoire et le temps, à la découverte de l'invisible, ou plutôt

de ce qui n'est plus visible du fait de matériaux périssables (bois, papyrus, osier...). Vestiges qui ont existé, vestiges qui ont disparu... En route pour faire revivre l'éphémère ! Au travers d'ateliers artistiques utilisant ces matériaux fragiles, les jeunes participants pourront réinvestir le paysage de la cité antique pour y réaliser des interventions de nouveau vouées à disparaître.

Horaires depuis le lundi 11 juillet  
au vendredi 29 juillet 2022 — 10h-16h  
Tarifs 35 € pour un groupe jusqu'à  
15 jeunes, et 50 € de 15 à 20 jeunes.  
Possibilité d'accueillir 2 groupes  
simultanément (04 32 60 64 04)

## Région GUADELOUPE

### « BASSE-TERRE ET LA MER »

#### MAISON DU PATRIMOINE

24, rue Baudot  
97100 Basse-Terre

La Maison du Patrimoine de Basse-Terre, Ville d'art et d'histoire, ouvre ses portes aux jeunes de 12 à 15 ans. Elle s'associe au club Inser'sport et au collège de Petit-Paris pour un mois de découvertes et d'animations autour de l'histoire et du patrimoine de la ville, sur la thématique de l'exposition « Basse-Terre et la mer ». Visites guidées, balade en bateau, rencontres avec des spécialistes et professionnels de la mer ou du nautisme, ateliers de pratiques artistiques sont autant d'activités organisées à destination des jeunes.

Horaires depuis le lundi 4 au vendredi  
29 juillet 2022 — 8h30-11h30  
Tarifs sur réservation (05 90 80 88 70)



Pour accéder  
à la programmation  
*C'est mon patrimoine !*  
2022 région par région,  
**C'EST ICI !**

# Partenaires

## L'AGENCE NATIONALE DE LA COHÉSION DES TERRITOIRES

L'Agence nationale de la cohésion des territoires (ANCT), fidèle partenaire de l'opération *C'est mon patrimoine !*

Créée le 1<sup>er</sup> janvier 2020, l'Agence nationale de la cohésion des territoires (ANCT) est un établissement public. Il accompagne les projets de territoire des collectivités locales, à travers différents programmes nationaux comme France Services, Action cœur de ville, Petites Villes de demain, France Très Haut Débit...

L'ANCT est par ailleurs chargée du pilotage de la politique de la ville. Cette politique publique a pour objectif la réduction des inégalités sociales et territoriales vécues par les habitants des quartiers de la politique de la ville.

Dans le cadre du dispositif *C'est mon patrimoine !*, l'ANCT contribue à l'impulsion d'actions dans le champ de la culture et particulièrement de la découverte du patrimoine par les jeunes habitants dans les quartiers prioritaires de la politique de la ville.

### CONTACTS

Monia Battikh, chargée de projets

Email [monia.battikh@anct.gouv.fr](mailto:monia.battikh@anct.gouv.fr)

Tél. 01 85 58 60 98

20 avenue de Ségur – TSA 10717

75334 Paris Cedex 07

[agence-cohesion-territoires.gouv.fr](http://agence-cohesion-territoires.gouv.fr)

## LE CENTRE DES MONUMENTS NATIONAUX

Pendant les vacances de printemps, d'été et d'automne, 21 sites du Centre des monuments nationaux participent à l'opération *C'est mon patrimoine !*

À cette édition 2022 de l'opération *C'est mon patrimoine !*, initiée par le ministère de la

Culture, en partenariat avec l'Agence nationale de la cohésion des territoires (ANCT), s'associe de nouveau le Centre des monuments nationaux (CMN) avec vingt et un monuments de son réseau.

L'Arc de Triomphe, la Conciergerie et le Panthéon à Paris, la basilique de Saint-Denis (93), les châteaux d'Aulteribe (63), de Coucy (02), de Villers-Cotterêts (02), de Chareil-Cintrat (03), de Châteaudun (28), de Pierrefonds (60) et de Vincennes (94), la Villa Cavrois à Croix (59), les abbayes de Cluny (71) et du Thoronet (83), les palais Jacques Cœur à Bourges (18) et du Tau à Reims (51), le fort Saint-André à Villeneuve-lès-Avignon (30), le monastère royal de Brou (01), le site archéologique de Glanum (13) proposent tout l'été et aux vacances de la Toussaint des activités ludiques, artistiques et culturelles offrant une visite originale, une découverte curieuse, sensorielle et parfois insolite des monuments.

Cette manifestation vise à sensibiliser à l'histoire, à l'histoire de l'art et au patrimoine les jeunes publics issus en priorité de zones urbaines considérées comme sensibles au titre de la politique de la ville et contribue à leur émancipation par les arts et la culture, en les faisant rencontrer les artistes et les œuvres, la connaissance des arts et du patrimoine, et la pratique artistique.

### INFORMATIONS PRATIQUES

Tarifs journée 50 € pour les groupes de 16 à 25 personnes

et 35 € pour les groupes de moins de 16 personnes.

Gratuit pour les accompagnateurs

### RENSEIGNEMENTS

Sophie Arphand

Email [sophie.arphand@monuments-nationaux.fr](mailto:sophie.arphand@monuments-nationaux.fr)

Tél. 01 44 61 22 10

### CONTACT PRESSE

Marie Roy

Email [marie.roy@monuments-nationaux.fr](mailto:marie.roy@monuments-nationaux.fr)

Tél. 01 44 61 21 86

[www.monuments-nationaux.fr](http://www.monuments-nationaux.fr)

## LA FÉDÉRATION NATIONALE DES FRANCAS

Depuis leur participation à la première édition de l'opération « Les Portes du temps » à Fontainebleau en 2005, les Francas ont développé des partenariats avec de très nombreux sites organisateurs.

La Fédération nationale des Francas, fédération de centres de loisirs, situe son action dans la relation entre les structures d'accueil d'enfants et d'adolescents et les équipes des sites *C'est mon patrimoine !* Celle-ci se concrétise par des initiatives telles que l'animation des réseaux des centres de loisirs éducatifs (information, accompagnement de projets), l'information et la formation des équipes éducatives, la mise en place de grands jeux ou de mini séjours.

Ces initiatives cherchent à rendre l'opération *C'est mon patrimoine !* accessible à tous les centres de loisirs et à donner à leurs animateurs les moyens de prolonger, par diverses activités, la qualité de la rencontre avec les équipes de médiation, les artistes, l'histoire, le monument.

Association complémentaire de l'Enseignement public, la Fédération nationale des Francas apporte sa contribution à l'éducation aux patrimoines par des actions de découverte basées sur une approche ludique. En cela, l'action des Francas participe à enrichir les propositions de chaque site, à rendre les situations attractives et propices aux découvertes, à préparer les publics à utiliser les informations qui leur seront données. Cette action s'inscrit dans un véritable parcours de découverte artistique et culturelle.

Partenaires du ministère de la Culture, les Francas accompagnent ou portent la coordination de plus

de trente sites dans la plupart des régions.

À noter qu'en 2021, sur la base des expériences territoriales menées depuis plusieurs années, la Fédération nationale et le Centre des monuments nationaux ont signé une convention nationale de partenariat.

La Fédération nationale des Francas regroupe 1 500 personnes morales organisatrices d'activités pour les enfants et les adolescent.es, qui développent quelques 5 000 centres de loisirs accueillant 1,2 million d'enfants chaque année. Ayant vocation à accompagner la recherche d'une action éducative de qualité, ainsi qu'à former les animatrices et animateurs des structures d'accueil, elle conduit de nombreuses initiatives dans les domaines de la lecture, de la discussion à visée philosophique, de l'expression, des médias et de l'information, des sciences et du numérique, de l'environnement, des pratiques artistiques, des pratiques interculturelles et internationales.

### INFORMATIONS PRATIQUES

Tarifs journée 50 € pour les groupes de 16 à 25 personnes et 35 € pour les groupes de moins de 16 personnes. Gratuit pour les accompagnateurs

### RENSEIGNEMENTS

10-14, rue Tolain  
75980 Paris Cedex 20  
Tél. 01 44 64 21 00  
Fax 01 44 64 21 21

### CONTACTS

*Yann Renault*, Délégué général adjoint  
Email [yrenault@francas.asso.fr](mailto:yrenault@francas.asso.fr)

*Hervé Prevost*, Directeur national du programme  
« Pédagogies et pratiques éducatives »  
Email [hprevost@francas.asso.fr](mailto:hprevost@francas.asso.fr)  
Tél. 01 44 64 21 38  
[www.francas.asso.fr](http://www.francas.asso.fr)





## CONFÉDÉRATION NATIONALE DES FOYERS RURAUX

La CNFR est la tête de réseau du mouvement des Foyers Ruraux et associations de développement et animation du milieu rural. Ce mouvement se caractérise par sa force bénévole, ses activités généralistes et sa proximité avec les territoires ruraux et leurs habitants.

Fondé en 1946, le réseau des Foyers Ruraux est structuré du local au national, avec 54 fédérations départementales, bi-départementales et unions régionales, 1 605 associations et 180 000 adhérents qui participent à l'animation et au développement de la ruralité.

Agréés Jeunesse et Éducation Populaire, les Foyers Ruraux défendent un monde rural vivant et solidaire. Pour cela, la CNFR promeut la formation et l'engagement des citoyens participant à la vie de la Cité, l'émancipation des femmes et des hommes et l'éducation de tous les enfants et les jeunes.

La valorisation patrimoniale est portée par de nombreuses associations de notre mouvement. La CNFR s'engage à encourager, valoriser, mutualiser les actions qui participent à la promotion du patrimoine dans les territoires ruraux et périurbains.

La prise de conscience des enfants et des jeunes de la richesse de leur environnement, donc de leur patrimoine, est un élément fondamental de notre action éducative.

Pour atteindre cet objectif, les Foyers Ruraux s'inscrivent entre autres dans des logiques de coéducation, en développant des liens et en s'engageant dans des partenariats avec l'ensemble des acteurs des territoires, afin de réunir les compétences au service de la construction de l'enfant et du jeune.



C'est à partir de ces postulats que la CNFR se retrouve complètement dans le projet *C'est mon patrimoine !* porté par le ministère de la Culture, avec les autres réseaux d'Éducation Populaire. Pour le mouvement des Foyers Ruraux, il s'agit bien ici d'une action « porteuse de sens », qui contribue à tisser des liens dans les territoires. L'engagement de la CNFR dans ce projet est aussi l'un des axes de partenariats qui lie notre réseau au ministère de la Culture, par le biais d'une convention d'objectifs.

### INFORMATIONS PRATIQUES

Tarifs journée 50 € pour les groupes de 16 à 25 personnes et 35 € pour les groupes de moins de 16 personnes. Gratuit pour les accompagnateurs.

### RENSEIGNEMENTS

17, rue Navoiseau  
93100 Montreuil  
Email [cnfr@mouvement-rural.org](mailto:cnfr@mouvement-rural.org)  
Tél. 01 43 60 14 20

## LA FÉDÉRATION DES CENTRES SOCIAUX ET SOCIOCULTURELS DE FRANCE

Foyers d'initiatives portées par les habitants, accompagnés par des professionnels, les centres sociaux sont des structures de proximité, agréées par les Caisses d'allocations familiales, à vocation familiale et intergénérationnelle, qui participent à l'animation de la vie sociale du territoire. Il y a 1 250 adhérents avec 55 000 salariés et 192 000 bénévoles.

Les centres sociaux se placent dans le mouvement de l'éducation populaire et réfèrent leurs actions à trois valeurs fondatrices : la dignité humaine, la solidarité et la démocratie.

- Le centre social propose aux habitants des services et des activités adaptées aux besoins qu'ils ont exprimés, en coopération avec les collectivités locales. Il accompagne les projets collectifs des habitants pour répondre à leurs envies et à leurs besoins. Il renforce le pouvoir d'agir des habitants sur des questions de société qui concerne leurs territoires, en favorisant des réponses innovantes.
- Le réseau fédéral des centres sociaux est composé de 57 fédérations départementales ou régionales, des coordinations ou unions régionales regroupant plusieurs fédérations et de la fédération nationale. Chacune de ses structures est autonome, agissant à son niveau territorial, selon le principe de subsidiarité.

La Fédération des Centres sociaux et socio-culturels de France (FCSF), créée en 1922, est composée d'une équipe de 24 salariés et 36 administrateurs.

### L'ACTION CULTURELLE DE LA FCSF

La FCSF accompagne et soutient les projets des centres et des fédérations adhérentes, en tenant compte de la diversité des territoires, dans un souci de réduction des inégalités, pour un accès de tous, enfants, jeunes et adultes, à l'art et la culture. La dimension culturelle est abordée dans différentes approches telles que les identités et les expériences vécues des habitants, la production esthétique, l'éducation et la médiation.

La FCSF s'est engagée dans la convention 2019-2021 avec le ministère de la Culture dans la formation du réseau, la promotion de l'approche culturelle dans les projets de transformation sociale des centres sociaux, l'engagement et la citoyenneté.

### C'EST MON PATRIMOINE ! 2022

La FCSF poursuit son engagement aux côtés de la direction générale des patrimoines du ministère de la Culture, du Commissariat général à l'égalité des territoires, et des fédérations d'éducatrices populaires engagées dans la démarche: les Francas, la Confédération Française des Maisons des Jeunes et de la Culture, les Foyers ruraux, la Fédération française des maisons de jeunes...

Les axes de travail sont les suivants :

- Mobilisation des centres via les fédérations en région et dans tous les temps de la vie fédérale;
- Appui et conseil pour la mise en place des projets dans différentes régions ;
- Découverte et échange de pratiques lors des rencontres culturelles du réseau national, mais aussi en participant aux journées d'études *C'est mon patrimoine !*
- Information régulière au réseau via la newsletter, le site des centres sociaux ;
- Accueil de jeunes en service civique: mission d'appui à la médiation culturelle, formation culture.

#### INFORMATIONS PRATIQUES

10, rue Montcalm — BP 379  
75869 Paris cedex 18

#### CONTACTS

*Patricia Brenner*, Déléguée chargée de l'appui au réseau FCSF /  
Chef de projet culture  
Email [patricia.brenner@centres-sociaux.asso.fr](mailto:patricia.brenner@centres-sociaux.asso.fr)  
Tél. 01 53 09 96 02 / 06 63 55 36 30



## LA CONFÉDÉRATION DES MAISONS DES JEUNES ET DE LA CULTURE DE FRANCE

L'action éducative avec les musées et sites du patrimoine et, notamment, l'engagement du réseau des MJC en région dans les actions du projet *C'est mon patrimoine !* est une des composantes de la convention triennale d'objectifs de la CMJCF avec le ministère de la Culture.

Cet engagement affirme l'intérêt commun des associations de notre réseau et des institutions culturelles muséales et patrimoniales, d'ouvrir des espaces de coopération originaux et durables dans les territoires.

Nous partageons avec beaucoup de conviction l'objectif de *C'est mon patrimoine !*, en affirmant que le patrimoine doit être l'affaire de tous. Qu'il est un enjeu de permettre à l'ensemble de la population de pouvoir se rendre au musée, sur un site fluvial ou archéologique. Ceci dans des démarches d'éducation populaire.

Les acteurs de notre réseau contribuent à la réussite et à l'ancrage territorial de l'action de *C'est mon patrimoine !* en mobilisant particulièrement la créativité des artistes et des acteurs de la culture scientifique et technique qui coopèrent avec nos MJC tout au long de l'année et savent articuler leur propre démarche artistique

ou scientifique, avec une démarche éducative adaptée qui intègre l'originalité de chaque site et la richesse d'une pédagogie avec des groupes. Enfin, dans une volonté de développement territorial, notre réseau de MJC locales, fédérations départementales et régionales, valorise les objectifs de *C'est mon patrimoine !* auprès de l'ensemble de nos partenaires et, notamment, le millier de collectivités locales, intercommunales, départementales et régionales qui les soutiennent, afin que cette opération nationale se développe, se qualifie et rayonne grâce à la mobilisation concertée de l'ensemble des acteurs associatifs et institutionnels de la culture, à tous les niveaux de territoire.

La CMJCF regroupe onze fédérations régionales auxquelles adhèrent 650 Maisons des jeunes et de la culture dans toute la France. Vous trouverez leurs coordonnées sur le site de la [CMJCF](#).

### CONTACTS

Patrick Chenu,  
Directeur général de la CMJCF  
Email [pchenu@cmjcf.fr](mailto:pchenu@cmjcf.fr)







**CONTACT PRESSE  
MINISTÈRE DE LA CULTURE**

*Délégation à l'information  
et à la communication*

**Service de presse**

Tél. 01 40 15 83 31

Email [service-presse@culture.gouv.fr](mailto:service-presse@culture.gouv.fr)

**PROGRAMME**

[www.cestmonpatrimoine.fr](http://www.cestmonpatrimoine.fr)