



**Les
journées
nationales
de l'architecture**

Carnets de chantiers en Pays de la Loire

du 13 au 15 octobre 2017

EHPAD du quartier Ferrié - Laval (53)

dessiné par

Cynthia Walsh

////// L'ÉDITO

En 2012, à l'initiative de la Direction régionale des affaires culturelles, les diffuseurs de la culture architecturale en Pays de la Loire se sont regroupés pour former le collectif **Plan 5**. Son objectif est de coordonner leurs actions et de valoriser la transmission de l'architecture dans sa dimension créative et culturelle.

En 2017, **Plan 5** s'investit dans les **Journées nationales de l'architecture**, programmées du 13 au 15 octobre par le ministère de la Culture. Suggérées d'abord par les professionnels de la conception et les acteurs de la diffusion, intégrées ensuite dans la « Stratégie nationale pour l'architecture », ces journées affirment que la fabrication du cadre de vie bâti concerne l'ensemble des usagers.

Dans chacun des cinq départements des Pays de la Loire, **Plan 5** a invité cinq dessinateurs, tous titulaires du diplôme d'architecte, à rendre compte d'un chantier, ouvert à la visite lors de ces journées, avec leurs crayons et leurs couleurs. Ces dessins

sont destinés aux visiteurs, incités de la sorte à s'intéresser à des détails et des éléments qui donnent son sens au projet, à s'ouvrir à un récit partagé dans une approche sensible.

Un croquis d'architecte est plus qu'un dessin. C'est une analyse, une interprétation, un « *raccourci opportun pour faire cheminer une idée* » (David Mangin*). En faisant réaliser des croquis de chantiers, **Plan 5** souhaite convaincre le public que la création architecturale n'est pas une question de beauté ou de laideur, mais une histoire de volumes, de lumières, de cadrages, de rythmes, d'usages... et d'usagers. Des usagers pour lesquels sont conçues les **Journées nationales de l'architecture**, car l'architecture n'existe que par les yeux qui la mesurent, les corps qui y déambulent et les vies qui s'y déploient.

* David Mangin, architecte urbaniste français Grand prix de l'urbanisme en 2008, est professeur à l'École nationale supérieure d'architecture de la ville et des territoires à Marne-la-Vallée et à l'École nationale des Ponts et Chaussées, il enseigne le projet urbain.

LA DESSINATRICE

Cynthia Walsh est diplômée en architecture et dessinatrice, elle vit et travaille à Paris. Après des études d'architecture à l'ENSAVT et à l'EPFL, elle rejoint en 2012 l'équipe d'architectes de l'agence parisienne DVVD. Depuis 2016, Cynthia Walsh se consacre au dessin autour de sujets liés à l'architecture et à l'urbanisme. Aujourd'hui, elle enseigne dans différentes écoles à Paris et développe son activité de dessinatrice indépendante. Ses dessins de chantiers révèlent « *l'occasion de voir la matière brute du bâtiment émerger et se transformer sous la lumière* ».

LA MAÎTRISE D'ŒUVRE

Le concepteur

L'agence **GPAA** a été fondée en 1994 par Gaëlle Péneau, Thierry Bellanger, Renaud Tudoret et Thierry Méchineau. Intervenant principalement dans le domaine public, l'agence travaille aussi bien sur des programmes hospitaliers, universitaires, scolaires, que culturels, tertiaires ou sur du logement. Basée à Nantes depuis sa création, l'agence se développe en 2010 à travers l'ouverture d'une seconde agence à Paris. Trois nouveaux architectes sont associés à l'agence : Sylvain Lerays, Delphine Coriou et Muriel Laise.

LA MAÎTRISE D'OUVRAGE

Le commanditaire

Méduane Habitat est un organisme créé en 1925, qui œuvre dans le domaine de l'habitat social. Cette Entreprise Sociale pour l'Habitat gère actuellement plus de 5500 logements. Son action se concentre principalement sur Laval, même si depuis quelques années Méduane Habitat agit également dans d'autres communes mayennaises. Il lui tient à cœur d'intégrer les habitants dans leur démarche, tout en mettant l'accent sur la qualité environnementale de leurs constructions.

LE PROJET

Cet Etablissement d'Hébergement pour Personnes Agées Dépendantes (EHPAD) s'inscrit dans le cadre du projet de revitalisation du quartier Ferrié. Premier bâtiment public construit sur le site, l'établissement accueillera des résidents ayant une moyenne d'âge de 90 ans, souffrant de troubles cognitifs ou de maladies neurodégénératives. Ce bâtiment, d'une capacité de 126 lits, est également le regroupement sur un site unique de deux établissements désormais inadaptés pour l'accueil d'une telle population.



NOM : EHPAD du quartier Ferrié

COMMUNE : Laval

MOA : Méduane Habitat

MOE : GPAA architectes

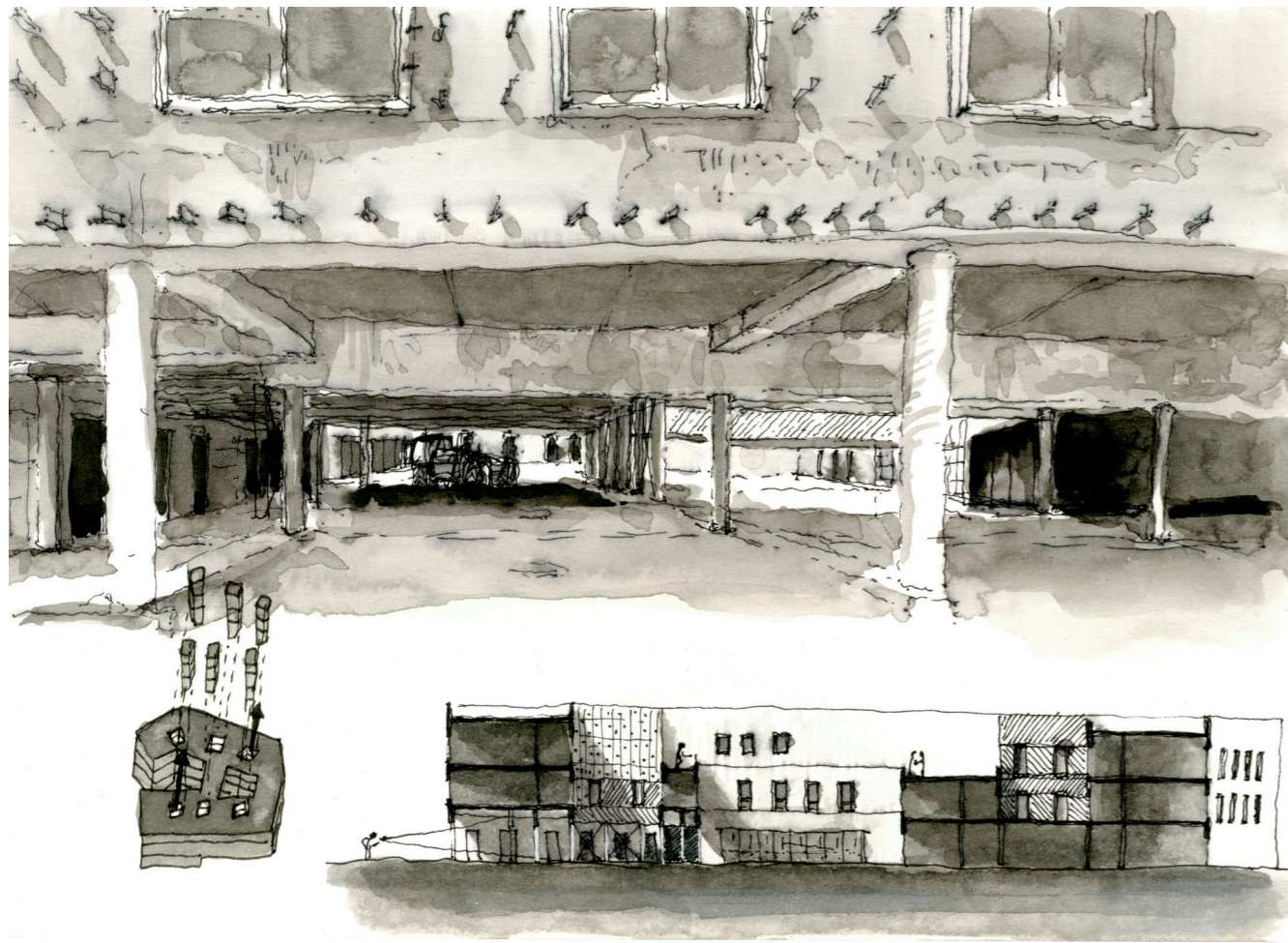
COÛT : 16 000 000 €

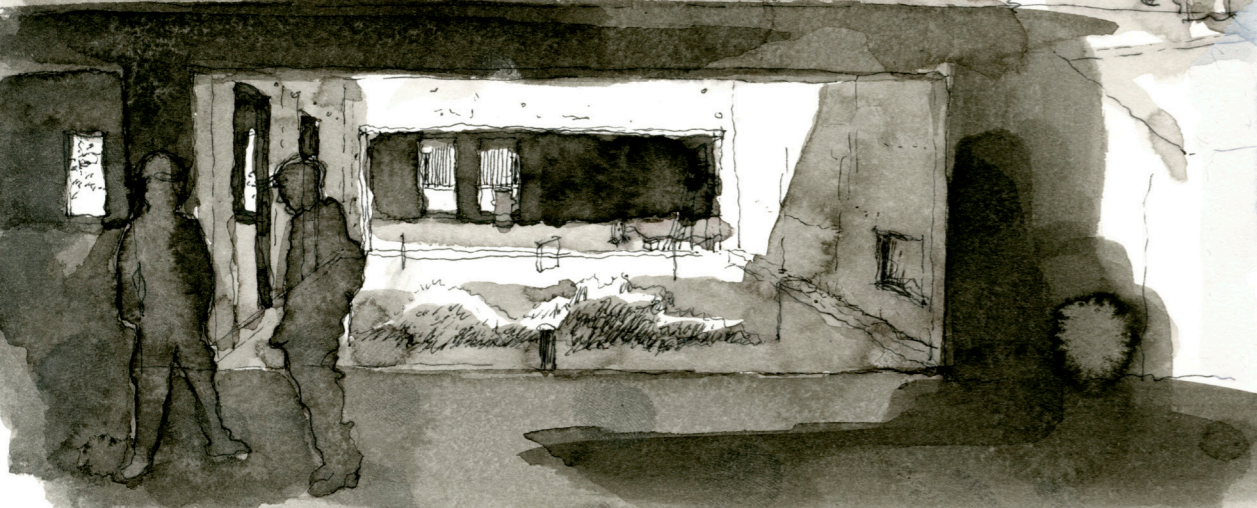
CAPACITÉ : 126 lits

DATE DE LIVRAISON : 2018

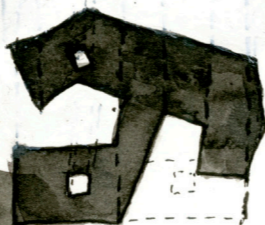




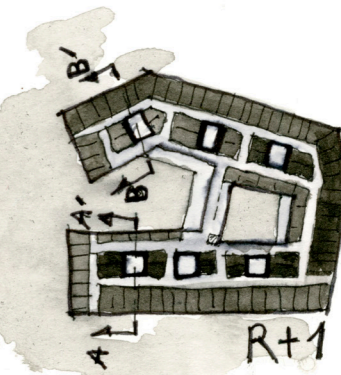
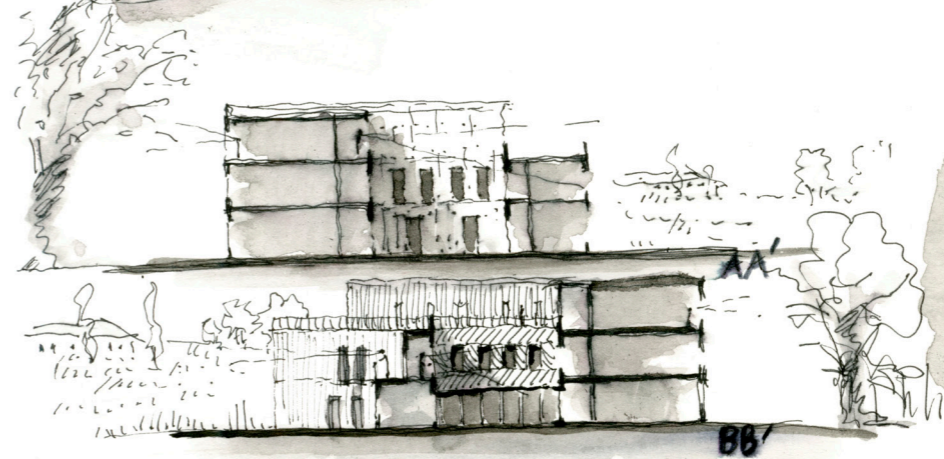
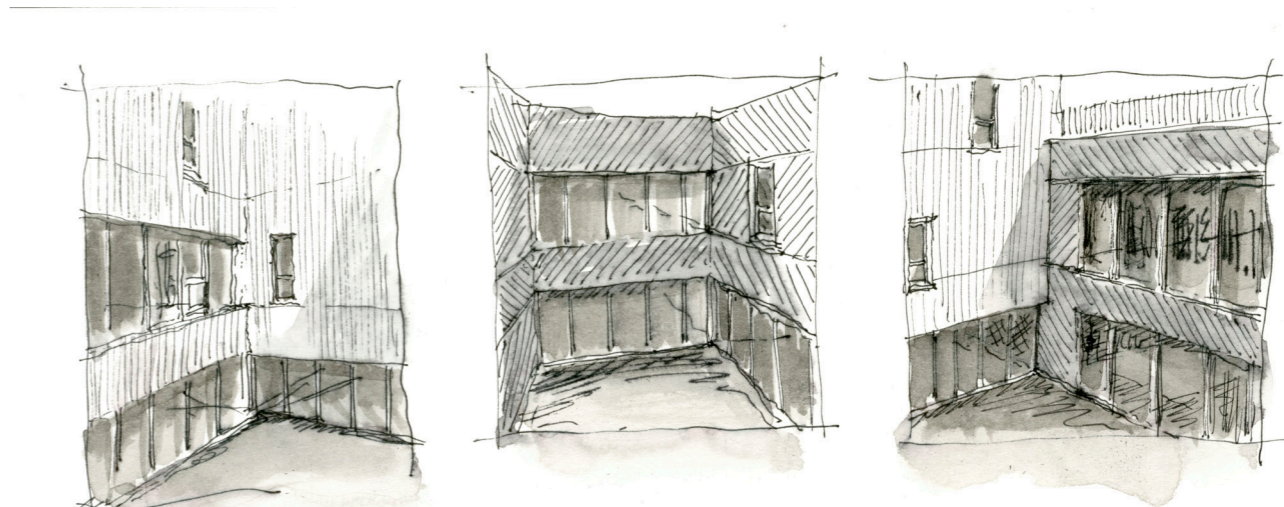




R+1

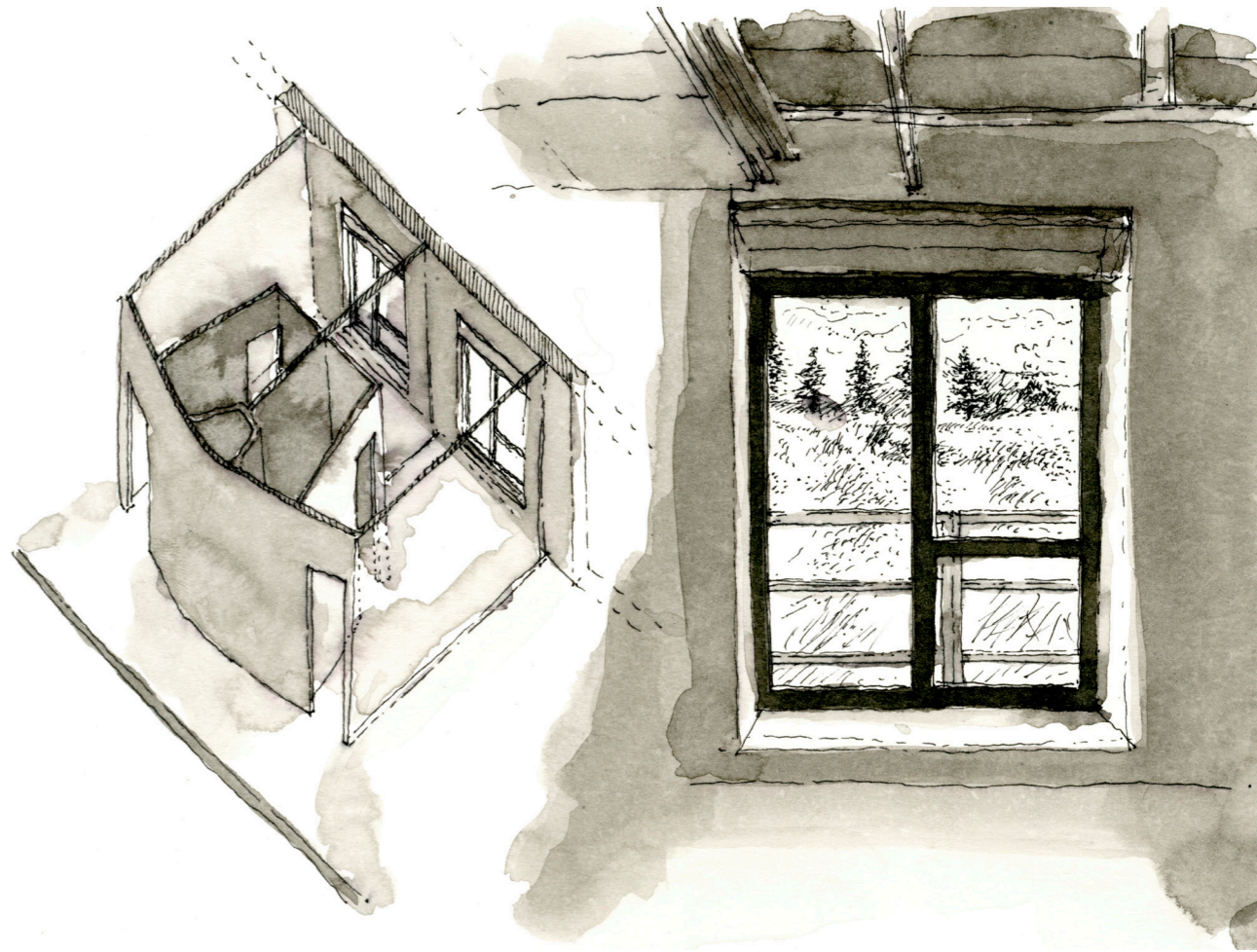


RDC



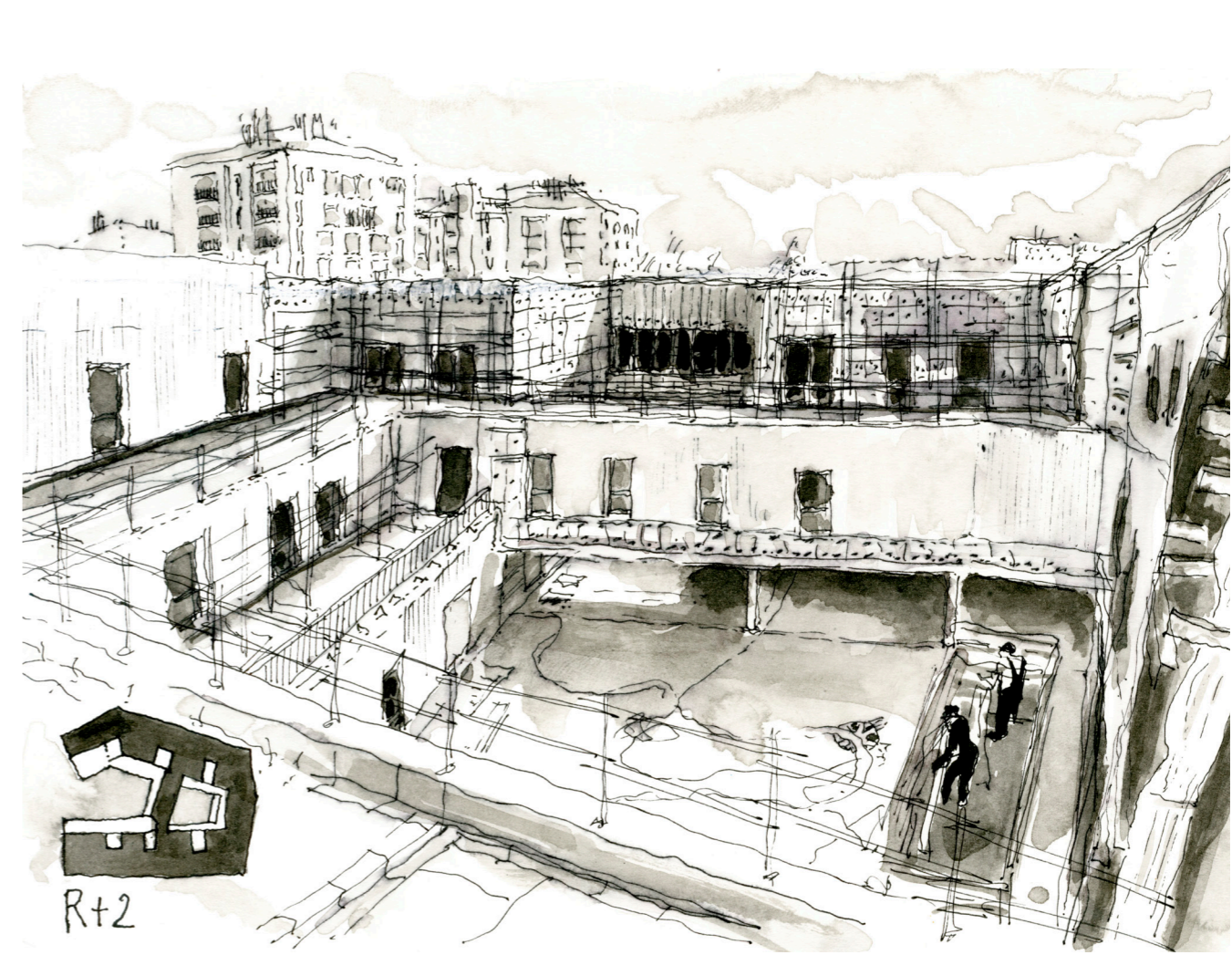
R+1





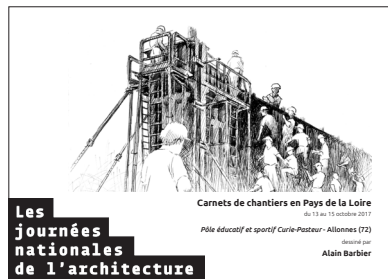






R+2





De mai à août 2017, l'agence **GPAA** (Gaëlle Péneau architectes associés) maître d'œuvre et **Méduane Habitat**, maître d'ouvrage, ont accueilli **Cynthia Walsh**, comme dessinatrice, sur le chantier de l'**EHPAD du quartier Ferrié** à Laval. Son carnet de dessins invite à regarder ce projet avec un œil de professionnel, attaché aux détails, attentif aux ambiances, tout à la fois rigoureux et sensible. Cette initiative de **Plan 5** s'inscrit dans le cadre des **Journées nationales de l'architecture** organisées par le ministère de la Culture. La même opération a été conduite en Vendée, Sarthe, Maine en Loire et Loire-Atlantique, où quatre autres chantiers, ont accueilli chacun un dessinateur. Les quatre autres carnets qui en ont résulté sont consultables sur le site de la DRAC : <http://www.culturecommunication.gouv.fr/Regions/Drac-Pays-de-la-Loire/> et sur les sites des autres acteurs de Plan 5.



Plan 5

Plan 5 regroupe les acteurs de la promotion et de la diffusion de l'architecture en Pays de la Loire : la Direction régionale des affaires culturelles (DRAC) le conseil régional de l'Ordre des architectes (ORDA PL) l'union régionale des conseils d'architecture d'urbanisme et d'environnement (UR CAUE) l'école nationale supérieure d'architecture de Nantes (ensa Nantes) la maison régionale de l'architecture des Pays de la Loire (MaPdL) l'association régionale pour la promotion et la diffusion de l'architecture (ARDEPA) l'association angevine des amis de l'architecture (A3A).