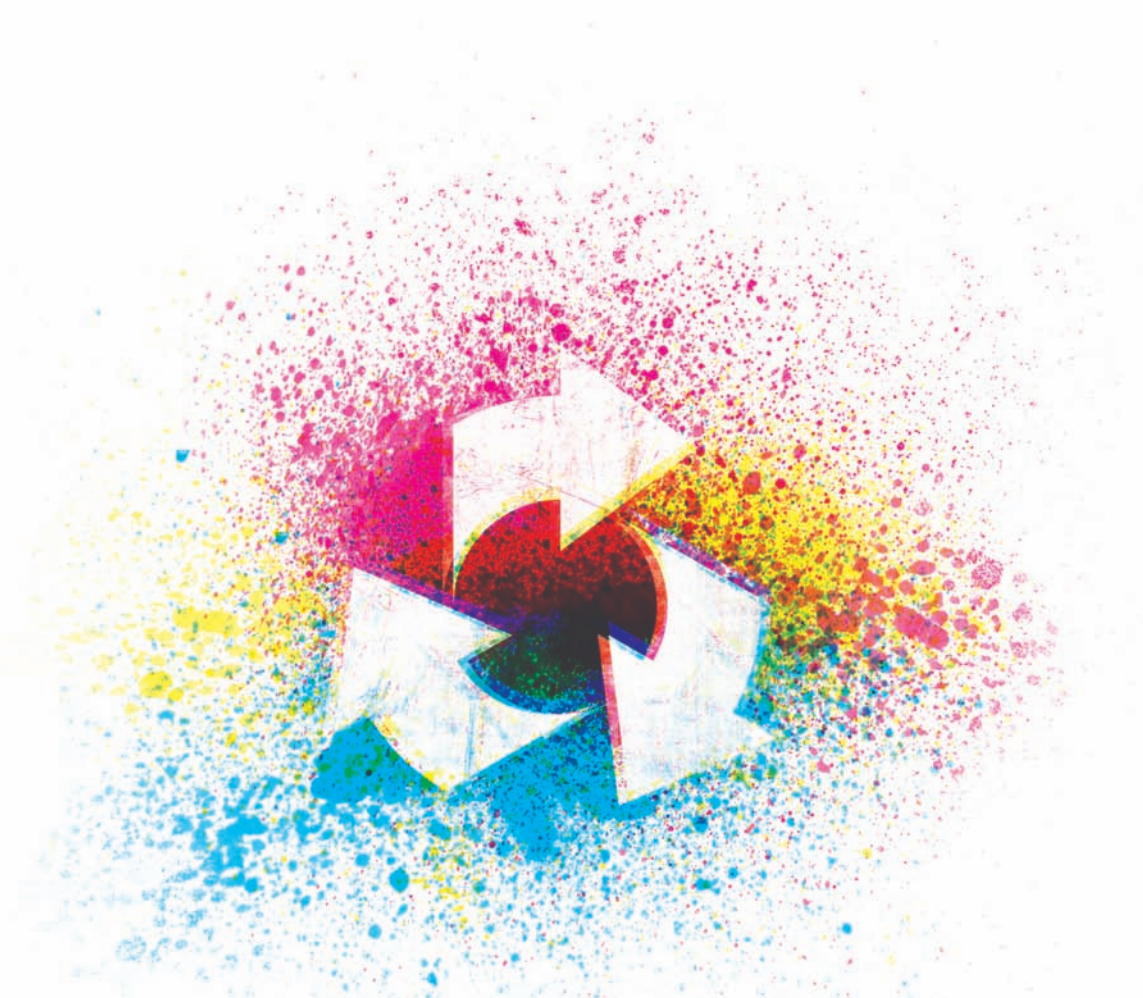




Stratégie ministérielle de développement durable

Plan d'actions 2011-2013



Culture & développement
durable

L'exemplarité du fonctionnement interne

IMMOBILIER & RESSOURCES

- A1** Évaluer les consommations énergétiques et les émissions de gaz à effet de serre : bâtiments, équipements et activités
- A2** Rechercher des solutions d'économies d'énergie : adapter les bâtiments existants et leurs équipements
- A3** Rechercher des solutions alternatives à l'utilisation d'énergies fossiles
- A4** Rechercher des solutions d'économie des ressources autres qu'énergétiques : l'eau
- A5** Rechercher des solutions d'économie des ressources autres qu'énergétiques : la biodiversité

ACHATS & FONCTIONNEMENT

- B1** Agir sur les déplacements professionnels et les déplacements domicile-travail des agents
- B2** Prendre en compte les préoccupations environnementales pour les achats courants (papier, fournitures, nettoyage des locaux...)
- B3** Prendre en compte les préoccupations sociales pour les achats : intégrer les clauses sociales dans les marchés
- B4** Optimiser et rationaliser le fonctionnement des services par les solutions d'impression (copieurs, imprimantes...)
- B5** Optimiser et rationaliser le fonctionnement des services dans la gestion des déchets

RESSOURCES HUMAINES

- C1** Développer les compétences : former au développement durable
- C2** Mieux prendre en compte la santé au travail
- C3** Développer le recrutement et l'accompagnement des personnes handicapées
- C4** Promouvoir l'égalité dans la fonction publique, en veillant au respect de la diversité dans les recrutements

Inscrire le développement durable

PATRIMOINE & ARCHITECTURE

- D1** Protéger les patrimoines pour valoriser les territoires : identification, recherche et valorisation
- D2** Protéger les patrimoines pour valoriser les territoires : élargir les champs de la prévention du patrimoine aux risques naturels
- D3** Intégrer les orientations du développement durable dans la restauration du patrimoine bâti
- D4** Encourager l'innovation technique et la création architecturale relatives aux enjeux du développement durable, pour toute opération de construction ou de réhabilitation
- D5** Inciter à la réhabilitation des constructions existantes, plutôt qu'aux démolitions
- D6** Encourager la réhabilitation des quartiers anciens dégradés, et la reconquête des centres-villes, dans le maintien de la qualité architecturale, urbaine et paysagère, et du cadre de vie
- D7** Intégrer les préoccupations du développement durable dans l'élaboration des documents d'urbanisme, dans le maintien de la qualité architecturale, urbaine et paysagère, et du cadre de vie

PROJETS IMMOBILIERS

- E1** Prendre en compte les enjeux du développement durable dans les projets immobiliers et les missions de maîtrise d'ouvrage du Ministère
- E2** Prendre en compte les enjeux du développement durable au stade de la prospection, des études préalables, de faisabilité et de programmation, du choix de l'équipe de maîtrise d'œuvre et du choix du projet architectural
- E3** Prendre en compte les enjeux du développement durable au stade de la consultation et de la sélection des entreprises et au stade du chantier
- E4** Prendre en compte les enjeux du développement durable pour les projets des équipements culturels portés par les collectivités (ou privés) et les conditions d'attribution des aides financières

Plan d'actions 2011-2013

Stratégie ministérielle de développement durable

au cœur des politiques du Ministère

CRÉATION, CONSERVATION & DIFFUSION

- F1** Mieux appréhender le rôle et la perception de l'artiste par rapport aux grandes problématiques environnementales et sociétales, valoriser l'approche artistique du développement durable
- F2** Mettre en place un dispositif d'évaluation et intégrer des critères de développement durable dans les contrats d'objectifs pluriannuels des institutions labellisées ou inscrites dans un réseau aidé
- F3** Intégrer les préoccupations environnementales dans la production des œuvres et des manifestations culturelles (spectacles, expositions, festivals...)
- F4** Intégrer les préoccupations environnementales dans la conservation et la restauration des œuvres d'art et du patrimoine mobilier
- F5** Agir sur les déplacements du public des lieux culturels et les transports spécifiques aux métiers du Ministère (tournées de spectacles, transport des œuvres d'art)
- F6** Rechercher des solutions d'économies d'énergie : modifier les pratiques dans les activités du Ministère (musées, salles de spectacles...)

MÉDIAS & INDUSTRIES CULTURELLES

- G1** Dresser un état des lieux des pratiques du secteur en matière de développement durable
- G2** Mettre en relation les acteurs, faire connaître les bonnes pratiques

Promouvoir un modèle de société porteur de développement durable

ENSEIGNEMENT SUPÉRIEUR & RECHERCHE

- H1** Intégrer le développement durable dans l'ensemble des secteurs de formation, dans les offres de formations initiale et continue, pour toutes les disciplines
- H2** Définir des problématiques de recherche sur le développement durable, dans l'enseignement supérieur Culture : état des lieux et prospective
- H3** Intégrer le développement durable dans la recherche culturelle, hors enseignement supérieur Culture, et prévoir des programmes de recherches territorialisés

SENSIBILISATION & DIFFUSION DE LA CULTURE DU DÉVELOPPEMENT DURABLE

- I1** Programmer des actions de sensibilisation à destination des agents du Ministère
- I2** Inscrire les établissements publics Culture et les services à compétence nationale dans une démarche de développement durable

CULTURE PARTAGÉE & DIVERSITÉ CULTURELLE

- J1** Programme « Culture Partagée / pour chacun / pour tous » & Dimension sociétale du développement durable
- J2** Assurer l'accessibilité des personnes handicapées aux établissements culturels, à l'offre culturelle et aux services de communication en ligne
- J3** Publier l'ouvrage « Repères pour un dialogue interculturel », support de formation pour les personnels du Ministère
- J4** Soutenir la diversité linguistique