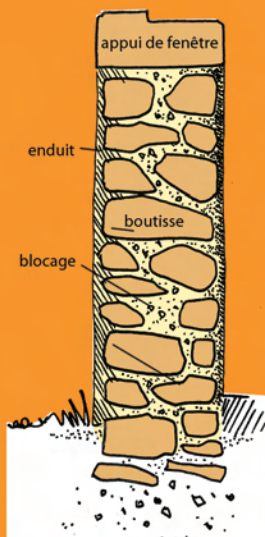


La pierre de taille est utilisée pour les **éléments de modénature** (chaînes d'angles, corniches, bandeaux, encadrements des ouvertures, soubassements ...). On la trouve aussi en parement sur certains immeubles de caractère.

La maçonnerie est en moellon, pierre extraite de bancs de moins bonne qualité. En fonction des qualités de la pierre, le moellon sera plus ou moins bien équarri, appareillé et assisé.

Les moellons sont souvent jointoyés à fleur des parements de la pierre pour régulariser la surface de la façade. Mais ils peuvent également être montés sans aucun souci d'appareillage ni d'esthétique : **ils sont dans ce cas destinés à être enduits au mortier de chaux.**



Différentes mises en oeuvre d'enduits :



Enduit tyrolien



Enduit et encadrement en pierre



Enduit sur pan de bois



Parement enduit

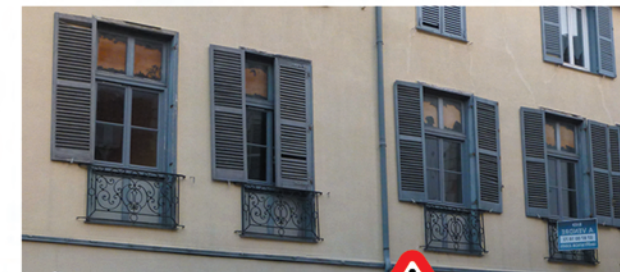
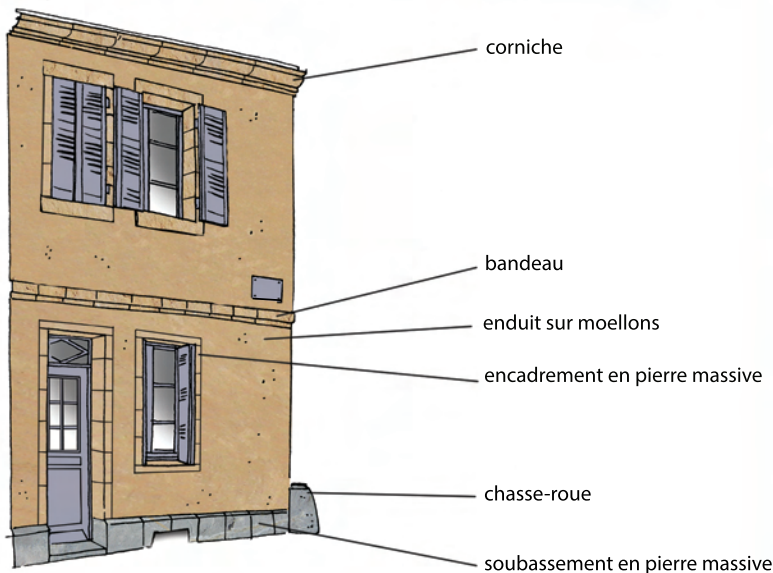
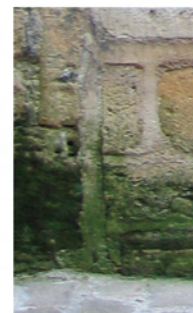


Enduit à pierre vue

Les enduits de parement ou rejointoiement sont réalisés à l'aide de chaux, élaborée à partir de roches calcaires. Utilisez un **mortier de chaux aérienne ou hydraulique naturelle (normes NHL 2 ou 3.5)** pour les maçonneries, qui permettra au mur de respirer. Les ciments sont à **proscrire** car ils sont **imperméables** et **retiennent donc l'humidité dans le mur** (excepté sur les supports modernes en ciment ou en béton).

Soubassement :

Ne réalisez pas d'enduit ou de joints au ciment au niveau des soubassements. Dans le cas de remontées d'eau par capillarité, cela aggrave le problème en déportant la zone de marnage plus haut (tâche d'humidité, mousse, dégradation). En cas de remontées capillaires importantes, **vérifiez les évacuations des eaux pluviales** et, le cas échéant, réalisez un drainage autour du bâtiment.



Les rôles de l'enduit :

- Perméabilité à l'air
- Imperméabilité à l'eau
- Elasticité
- Protection et conservation du mur



Les **techniques de nettoyage** par projection d'eau ou de sable à haute pression ou par abrasion (ponceuse, chemin de fer ou brosse métallique) sont à proscrire. **Elles détruisent la couche naturelle protectrice de la pierre** et favorisent la dégradation rapide du parement.

Préférez le nettoyage par pulvérisation d'eau claire à **basse pression (<3 bars)** et brossage à la brosse douce (chiendent, nylon).

L'enduit et le mortier de rejointoiement doivent être composés de **chaux naturelle blanche (norme NHL<3,5)** et de **sable de rivière** (sa teinte s'approchera au maximum de celle de la pierre employée).

Les mortiers "prêt-à-l'emploi", dont l'aspect est trop lisse, sans relief ni granulométrie, sont également à proscrire.





Le patrimoine ne se résume pas seulement aux églises et aux châteaux, c'est aussi toute la diversité des paysages, des villes et des villages dont l'architecture reflète l'histoire, la nature du sol, les savoir-faire...

Pour préserver cette diversité et éviter la banalisation de notre cadre de vie, chaque projet de construction ou de rénovation doit être pensé en fonction de son contexte. Le projet doit s'intégrer harmonieusement dans son environnement bâti et paysager, y compris à travers des formes contemporaines.

Ministère de la culture

**Direction régionale des affaires culturelles
Grand Est**

**Unité Départementale de l'architecture
et du patrimoine de la Marne**

38 rue Cérès
51100 Reims
Téléphone : 03.26.47.74.39

Courriel : udap.mame@culture.gouv.fr

www.culturecommunication.gouv.fr/Regions/Drac-Champagne-Ardenne



Pour vous aider et vous conseiller dans vos projets, le service territorial d'architecture et du patrimoine est à votre disposition. Le standard est ouvert du lundi au vendredi de 14h00 à 17h00 (accueil du public sur rendez-vous).

