



# Le poids économique direct de la culture en 2015

Tristan Picard

13 novembre 2017

# Plan

1. Qu'est-ce que le poids économique direct de la culture ?
2. Le PIB de la culture en 2015 : 43 milliards d'euros
3. Evolution de la publication

## Qu'est-ce que le poids économique direct de la culture ?

- **Somme de la valeur ajoutée des branches culturelles**
- **Valeur ajoutée**
  - Somme des valeurs de tous les biens et services produits
- **Branches culturelles**
  - Champ statistique européen de la culture
    - Défini par l'institut statistique Eurostat en partenariat avec les instituts nationaux
    - Permet de se concentrer sur les activités totalement ou partiellement culturelles
  - Audiovisuel, spectacle vivant, presse, agences de publicité, patrimoine, architecture, livre, arts visuels et enseignement

## Ce qui n'entre pas dans la mesure du poids économique direct de la culture

- **Les activités indirectement culturelles**

- Par exemple l'imprimerie, liée aux branches de la presse et du livre, mais qui n'est pas considérée comme une activité culturelle

- **Les retombées économiques indirectes de la culture**

- Par exemple le tourisme
- Pas de méthodologie stabilisée pour les mesurer
  - Exemple : Un repas pris après une visite de musée compte-il comme une retombée économique indirecte

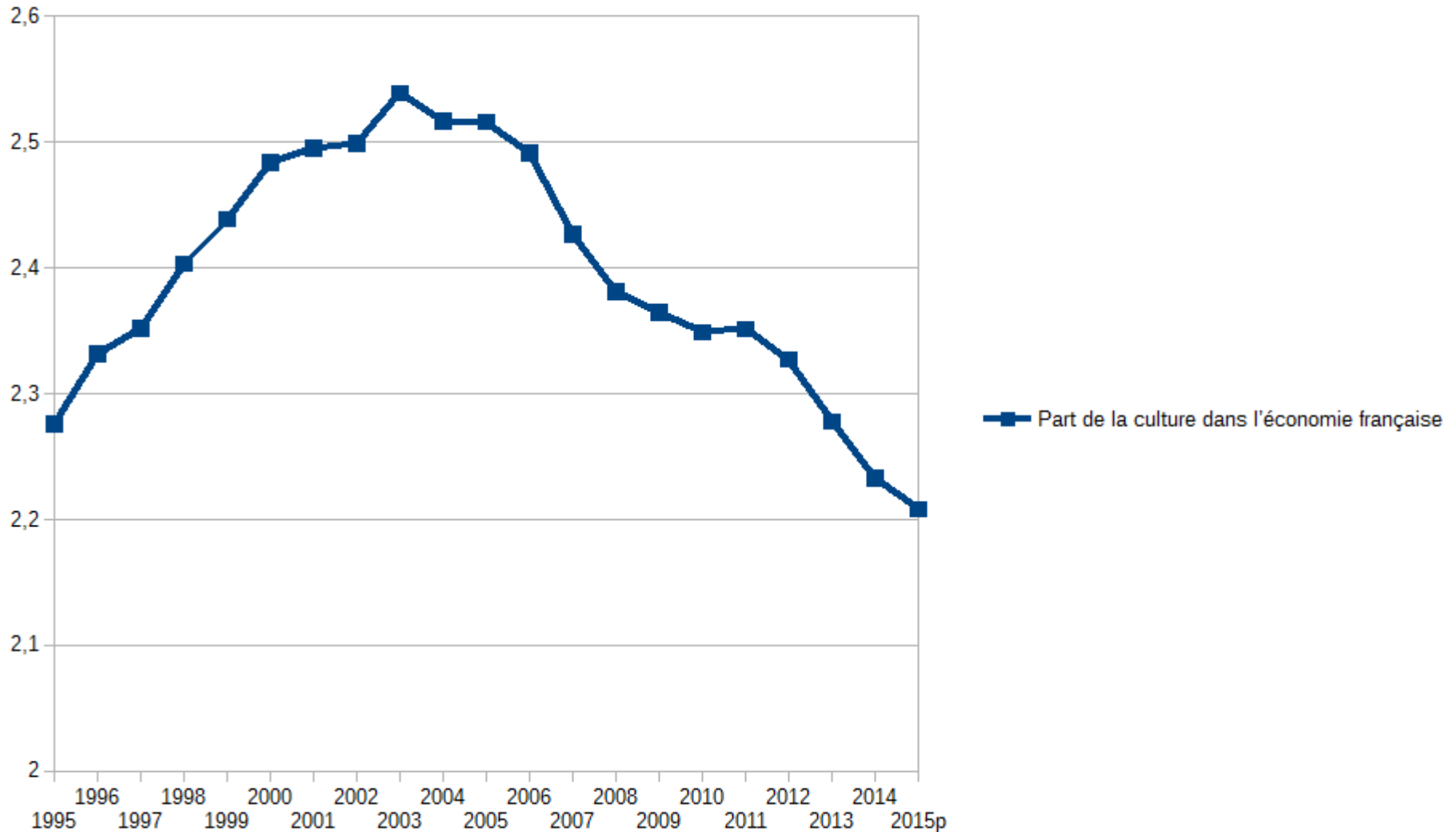
# Comment mesure-t-on le PIB de la culture ?

- **Objectif : Comparer avec le PIB de l'ensemble de l'économie**
  - Le PIB est établi par l'Insee (comptabilité nationale)
  - On reprend donc la méthodologie et les chiffres de l'Insee
- **Principe : Calculer la valeur ajoutée de chaque branche culturelle et les sommer**
  - Difficulté : la comptabilité nationale diffuse des informations à un niveau agrégé, il faut donc estimer les valeurs ajoutées de chaque branche

## Le PIB de la culture en 2015 : 43 milliards d'euros

- **En 2015, le poids économique de la culture est de 43 milliards d'euros, soit 2,2 % du PIB français**
  - À titre de comparaison, la branche hébergement et restauration réalise une valeur ajoutée de 55 milliards d'euros en 2015
- **La part de la culture dans le PIB atteint sa valeur minimale en vingt ans**
  - Croissance de 1995 à 2003, puis deux phases de décroissance, 2004-2009 et 2012-2015
  - 2,54 % du PIB en 2003 contre 2,21 % en 2015

## Evolution de la part de la culture dans l'ensemble de l'économie, 1995-2015

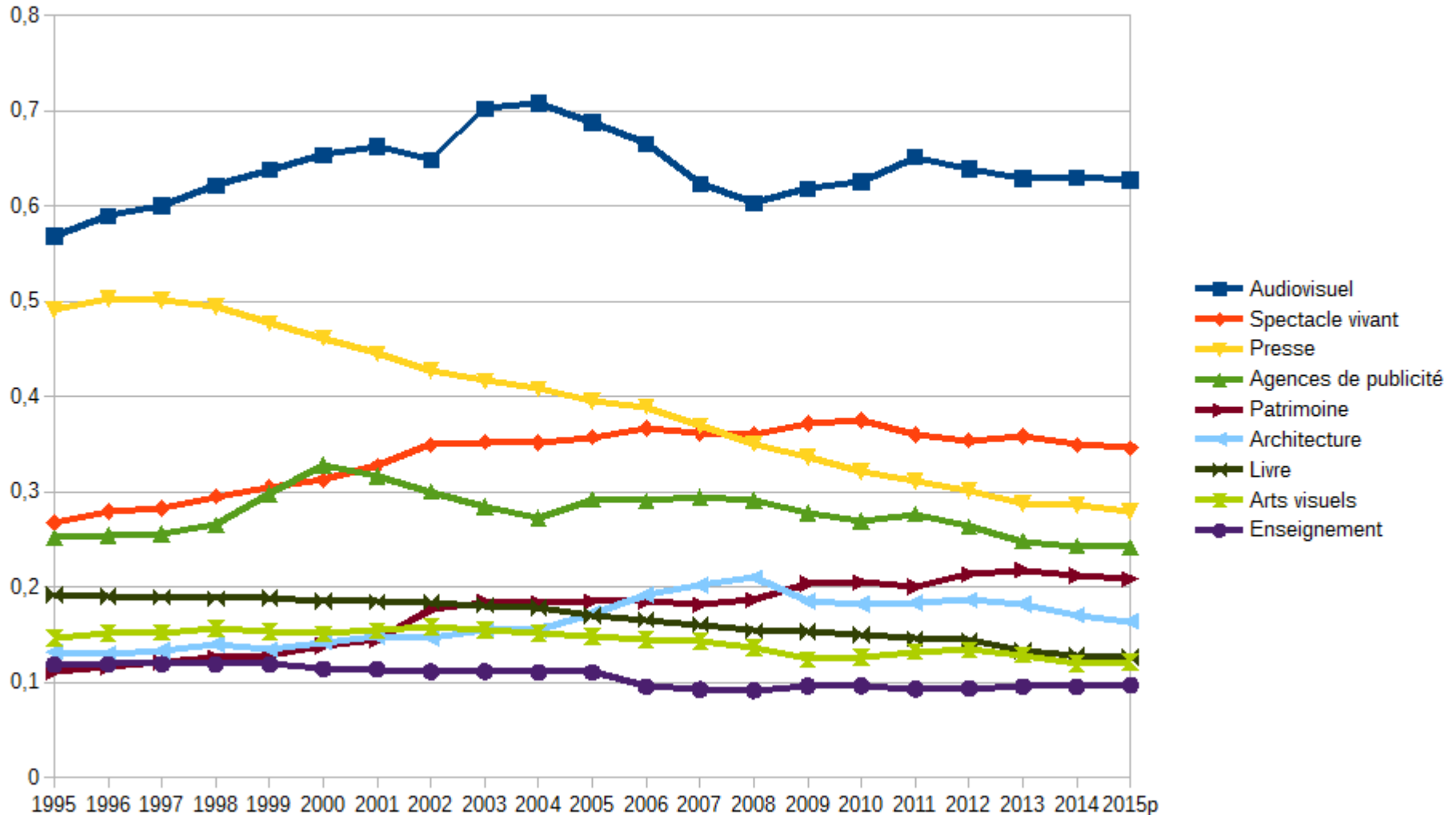


## Une diminution liée à la chute de l'imprimé

- **Entre 1995 et 2015, la part de la presse dans l'ensemble de l'économie est passée de 0,49 % à 0,28 %, celle du livre de 0,19 % à 0,13 %**
  - Evolution des pratiques
  - Concurrence du numérique, qui ne représente toutefois que 5 % des revenus de ces branches
- **Au contraire, certaines branches prennent de l'importance**
  - Le spectacle vivant est passé de 0,27 % en 1995 à 0,35 % en 2015
  - Le patrimoine, de 0,11 % à 0,21 %



# Evolution de la part des branches culturelles dans l'ensemble de l'économie, 1995-2015



## L'audiovisuel est la première branche culturelle en valeur ajoutée

- **Avec 12 milliards d'euros, l'audiovisuel représente 28 % du poids économique de la culture**
  - Il est suivi par le spectacle vivant (16 %) et la presse (13 %)
- **La croissance de cette branche ne se dément pas depuis 2008 (+1,7 % par an en moyenne)**
  - Certains secteurs sont toutefois en très grande difficulté
    - Les magasins spécialisés de disques et de vidéo (- 83 % depuis 2008), la location de vidéo (- 71 %) et l'édition et la distribution de vidéo (- 41 %)
  - D'autres sont en très forte croissance
    - L'édition de chaînes thématiques (+ 100 % depuis 2008), l'édition de jeux vidéo (+ 77 %), et la projection de films (+ 37 %)

## Forte croissance du patrimoine depuis 2008

- **Le patrimoine connaît une forte croissance depuis 2008 (+ 2,8 % par an en moyenne)**
  - Cependant après un coup d'arrêt en 2014 (-1,7 %) la branche est restée stable en 2015 (- 0,2 %)
- **La branche suscite des inquiétudes pour 2016**
  - Forte dépendance du tourisme, qui a nettement diminué en IdF après les attentats de novembre 2015
  - Le financement de la branche repose beaucoup sur les subventions publiques

## Evolution de la publication

- **Prise en compte de la conjoncture de l'emploi**
  - Expertise des différentes sources sur l'emploi afin d'avoir une idée précise de l'évolution conjoncturelle
- **Possible « changement de base » pour les données 2016**
  - La méthodologie de la publication date de 2011
  - Meilleure prise en compte de certaines sources, meilleure répartition de la valeur ajoutée



Merci de votre attention.

Retrouvez les publications du DEPS :  
<http://www.culturecommunication.gouv.fr/The-matiques/Etudes-et-statistiques>