



PRÉFET DE LA RÉGION PROVENCE-ALPES-CÔTE D'AZUR

Direction régionale des
affaires culturelles

Arrêté modificatif n° : 83004-2017
(Arrêté modifié : n°83004-2003 du 05 novembre 2003)

Service régional de
l'Archéologie

Objet : Zone de présomption de prescription archéologique
Commune de LES ARCS (Var)

Le préfet de la région Provence-Alpes-Côte-d'Azur,
Officier de la Légion d'Honneur
Chevalier de l'Ordre national du Mérite

VU le code du patrimoine, et notamment son livre V, titre II, relatif à l'archéologie préventive, ses articles L.522-5, R. 523-4 à R. 523-6 ;

VU le code de l'urbanisme, notamment ses articles L. 121-1, R. 111-4, R. 423-3, R. 423-7 à R. 423-9, R. 423-24, R. 423-59 et R. 425-31 ;

VU l'arrêté du Préfet de la Région Provence-Alpes-Côte d'Azur en date du 12 décembre 2016 portant délégation de signature à Monsieur Marc Ceccaldi, directeur régional des affaires culturelles de Provence-Alpes-Côte d'Azur ;

VU l'arrêté préfectoral en date du 20 février 2017 portant subdélégation de signature du Directeur régional à Monsieur Xavier Delestre, conservateur régional de l'archéologie ;

VU l'avis favorable de la Commission Territoriale de la Recherche Archéologique du Sud-Est après approbation du procès-verbal en date du 13 septembre 2017 ;

VU l'arrêté n°83004-2003 du 05 novembre 2003

Considérant les éléments de connaissance du patrimoine archéologique recensés par la carte archéologique nationale sur la commune de Les Arcs, mis en évidence lors de fouilles entreprises à l'occasion de projets d'aménagement et d'urbanisme ou de recherche programmée, lors de campagnes de prospection-inventaire, lors du dépouillement de la documentation écrite ; que ces éléments permettent de présumer que des vestiges archéologiques nombreux ou importants sont présents dans plusieurs secteurs du territoire communal et que leur protection est susceptible d'être affectée par des aménagements ;

Direction régionale des affaires culturelles
Service régional de l'archéologie
Bât Austerlitz – 21 allée Claude Forbin – CS 80783 – 13625 Aix-en-Provence cedex 1
<http://www.culturecommunication.gouv.fr/Regions/Drac-Paca>

ARRÊTE

Article 1^{er}

Sur l'ensemble de la commune de Les Arcs, conformément aux articles R. 523-4 et R. 523-5 du code du patrimoine, toutes les demandes ou déclarations relatives aux travaux suivants doivent être transmises au Préfet de région :

- réalisation de zones d'aménagement concerté créées conformément à l'article L.311-1 du code de l'urbanisme et affectant une superficie supérieure ou égale à 3 hectares ;
- opérations de lotissement régies par les articles R.442-1 et suivants du code de l'urbanisme, affectant une superficie supérieure ou égale à 3 hectares ;
- travaux d'affouillement, de nivellement ou d'exhaussement de sols liés à des opérations d'aménagement d'une superficie supérieure à 10 000 m² et affectant le sol sur une profondeur de 0,50 mètre ; travaux de préparation du sol ou de plantation d'arbres ou de vignes affectant le sol sur une profondeur de plus de 0,50 mètre et sur une surface de plus de 10000 m² ; travaux d'arrachage ou de destruction de souches ou de vignes sur une surface de plus de 10000 m² ; travaux de création de retenues d'eau ou de canaux d'irrigation d'une profondeur supérieure à 0,50 mètre et portant sur une surface de plus de 10000 m² ;
- aménagements et ouvrages dispensés d'autorisation d'urbanisme, soumis ou non à une autre autorisation administrative, qui doivent être précédés d'une étude d'impact en application de l'article L.122-1 du code de l'environnement ;
- travaux sur les immeubles classés au titre des monuments historiques qui sont dispensés d'autorisation d'urbanisme mais sont soumis à autorisation en application de l'article L.621-9 du code du patrimoine ;

Article 2

Sur la commune de Les Arcs, sont déterminées quatre zones géographiques conduisant à envisager la présence d'éléments du patrimoine archéologique, comme le prévoit l'article L.522-5 alinéa 2 du code du patrimoine susvisé ; cf. pièce annexe **83004-I1**, échelle 1/25000^e

La zone n° 1 (Vallon du Réal) concerne toutes les parcelles totalement ou partiellement comprises dans le périmètre délimité sur les documents annexés au présent arrêté :

:

Extrait de carte au 1/25000^e (**83004-I1**)

Extrait cadastral au 1/7000^e (**83004-C2**)

Direction régionale des affaires culturelles
Service régional de l'archéologie
Bât Austerlitz – 21 allée Claude Forbin – CS 80783 – 13625 Aix-en-Provence cedex 1
<http://www.culturecommunication.gouv.fr/Regions/Drac-Paca>

La zone n° 2 (Saint-Pierre) concerne toutes les parcelles totalement ou partiellement comprises dans le périmètre délimité sur les documents annexés au présent arrêté :

Extrait de carte au 1/25000^e (83004-I1)
Extrait cadastral au 1/2500^e (83004-C3)

La zone n° 3 (Pont d'Argens) concerne toutes les parcelles totalement ou partiellement comprises dans le périmètre délimité sur les documents annexés au présent arrêté :

Extrait de carte au 1/25000^e (83004-I1)
Extrait cadastral au 1/2500^e (83004-C4)

La zone n° 4 (Le Touar) concerne toutes les parcelles totalement ou partiellement comprises dans le périmètre délimité sur les documents annexés au présent arrêté :

Extrait de carte au 1/25000^e (83004-I1)
Extrait cadastral au 1/3500^e (83004-C5)

Article 3

Dans les zones n°1, n°2, n°3 et n°4 déterminées à l'article 2 du présent arrêté, tous les dossiers de demande de permis de construire, de démolir et d'aménager sont présumés faire l'objet de prescriptions archéologiques préalablement à la réalisation de l'opération d'urbanisme ou d'aménagement faisant l'objet de la demande. Il en est de même pour les décisions de réalisation de zones d'aménagement concertées situées dans ces zones.

Article 4

Les services instructeurs compétents doivent transmettre sans délai les dossiers, demandes et décisions mentionnés à l'article 3 du présent arrêté aux services de la Préfecture de région (Direction régionale des affaires culturelles, Service régional de l'archéologie, Bâtiment Austerlitz, 21 allée Claude Forbin, 13625 Aix-en-Provence cedex 1) afin que puissent être prescrites des mesures d'archéologie préventive dans les conditions définies par le code du patrimoine susvisé.

Article 5

En application de l'article R. 425-31 du Code de l'urbanisme, la délivrance d'un permis de construire, démolir et d'aménager ou la réalisation de travaux dans le cadre d'une zone d'aménagement concertée, situés dans les zones déterminées à l'article 2 du présent arrêté, ne peut intervenir avant que le préfet de région ait statué, dans les délais qui lui sont impartis, au titre de l'archéologie préventive.

Article 6

La réalisation des travaux, objets des demandes d'autorisation de travaux mentionnées à l'article 3 du présent arrêté, est subordonnée à l'accomplissement des mesures d'archéologie préventive, lorsqu'elles sont prescrites. Dans ce cas, les décisions d'autorisation de travaux indiquent que l'exécution de ces prescriptions est un préalable à la réalisation des travaux autorisés.

Article 7

Le présent arrêté sera publié au recueil des actes administratifs de la Préfecture du département du Var et sera notifié au maire de la commune de Les Arcs qui procédera à son affichage pendant un mois en mairie à compter de sa réception.

Article 8

L'arrêté et ses pièces annexes seront tenus à disposition du public à la mairie de Les Arcs et à la Préfecture du département du Var. Ils seront consultables sur le site internet de la DRAC Provence-Alpes-Côte d'Azur au lien suivant :


<http://www.culturecommunication.gouv.fr/Regions/Drac-Paca/Politique-culturelle/Archeologie/Zones-de-presomption-de-prescription-archeologique>.

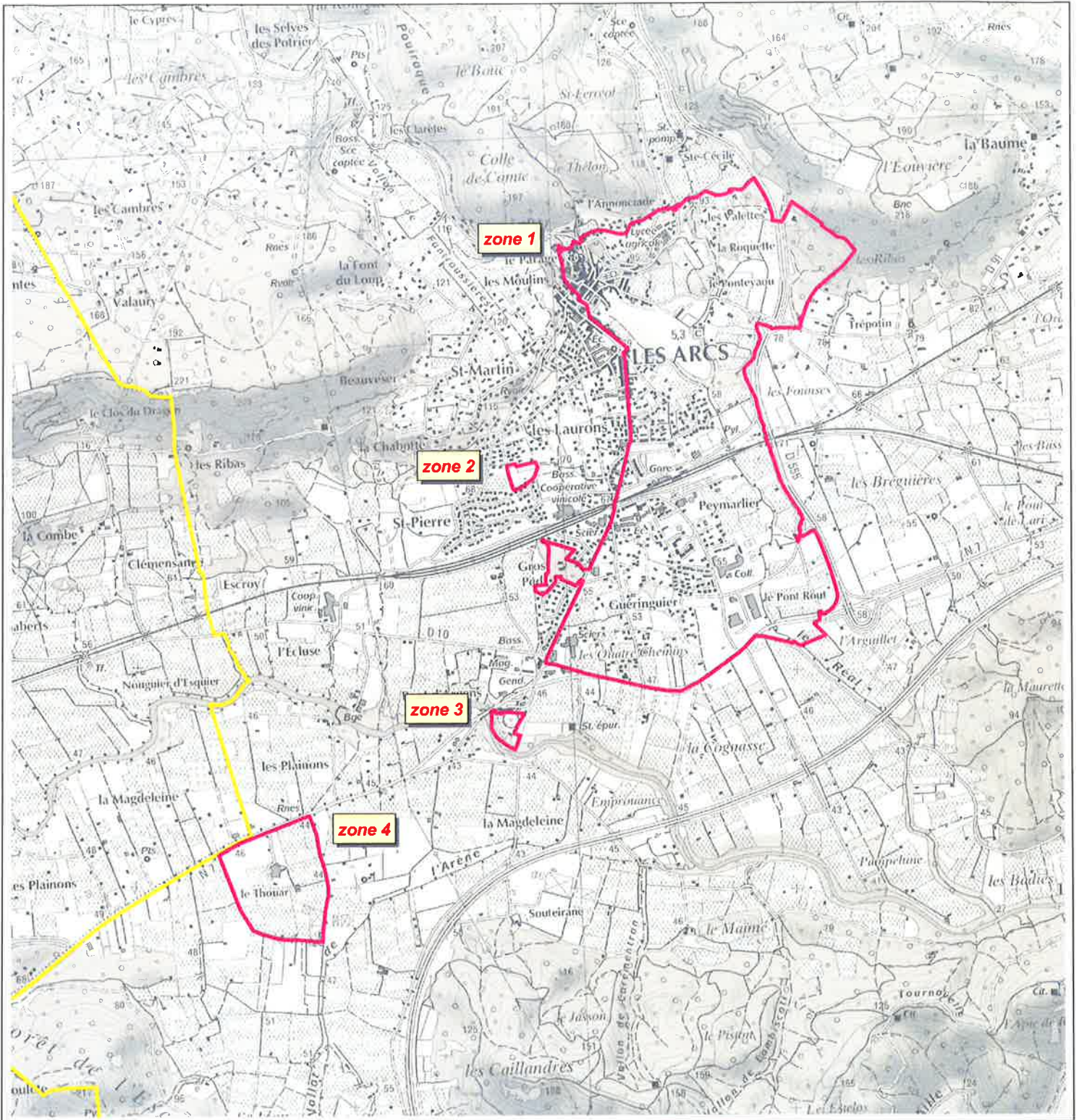
Article 9

Le Directeur régional des affaires culturelles, le Préfet du département du Var, ainsi que le maire de la commune de Les Arcs sont chargés, chacun en ce qui le concerne, de l'exécution du présent arrêté.

Fait à Aix-en-Provence, le

26 SEP. 2017

Pour le Directeur Régional des Affaires Culturelles
et par délégation
Le Conservateur Régional de l'Archéologie

Xavier DELBOSTRE



Emprise de zone de présomption de prescription archéologique



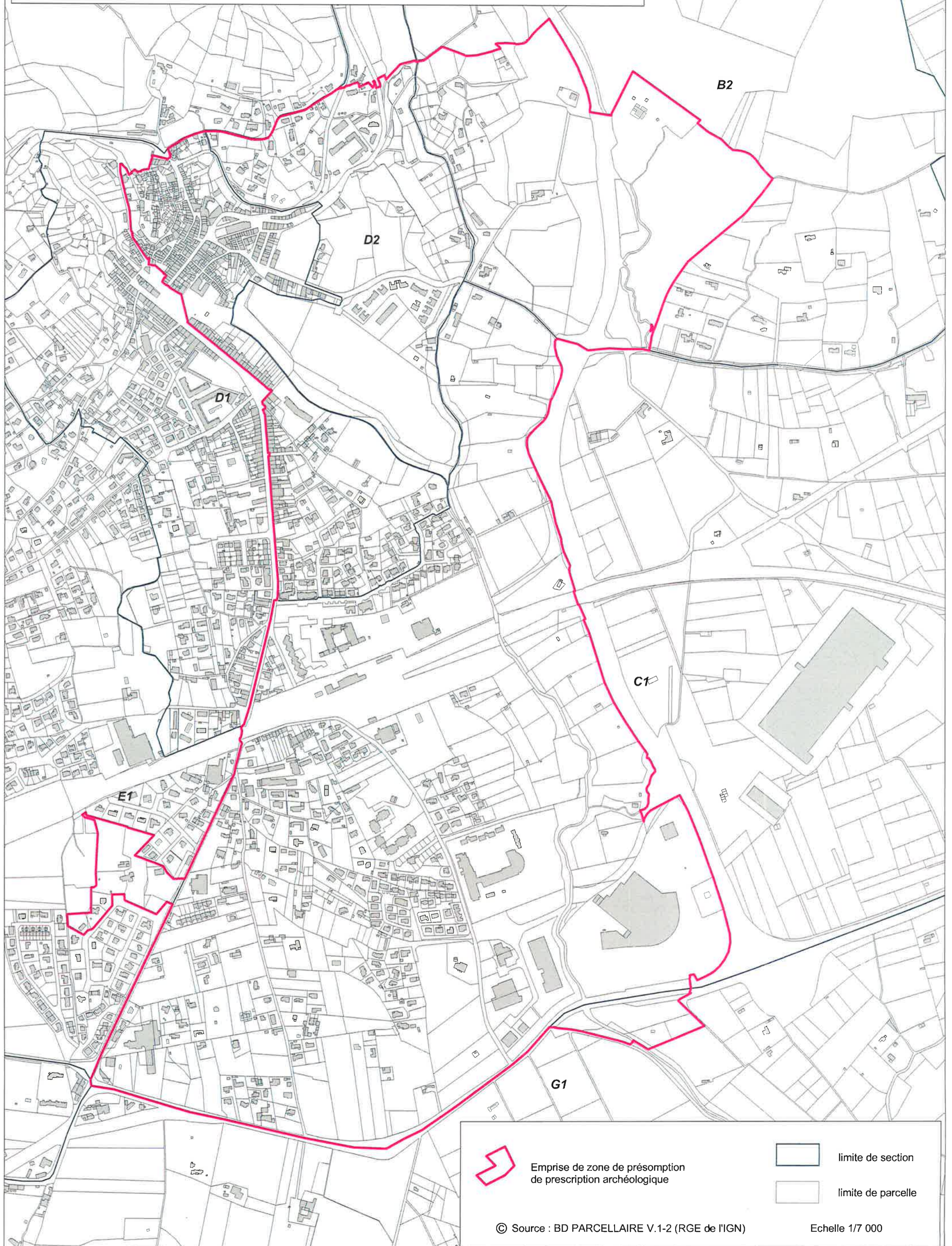
Limite de commune



DIRECTION REGIONALE DES AFFAIRES CULTURELLES DE PROVENCE-ALPES-CÔTE D'AZUR
SERVICE REGIONAL DE L'ARCHEOLOGIE

VAR, Les Arcs : plan cadastral, zone 1 (Vallon du Réal)

Arrêté n°83004-2017, pièce annexe 83004-C2



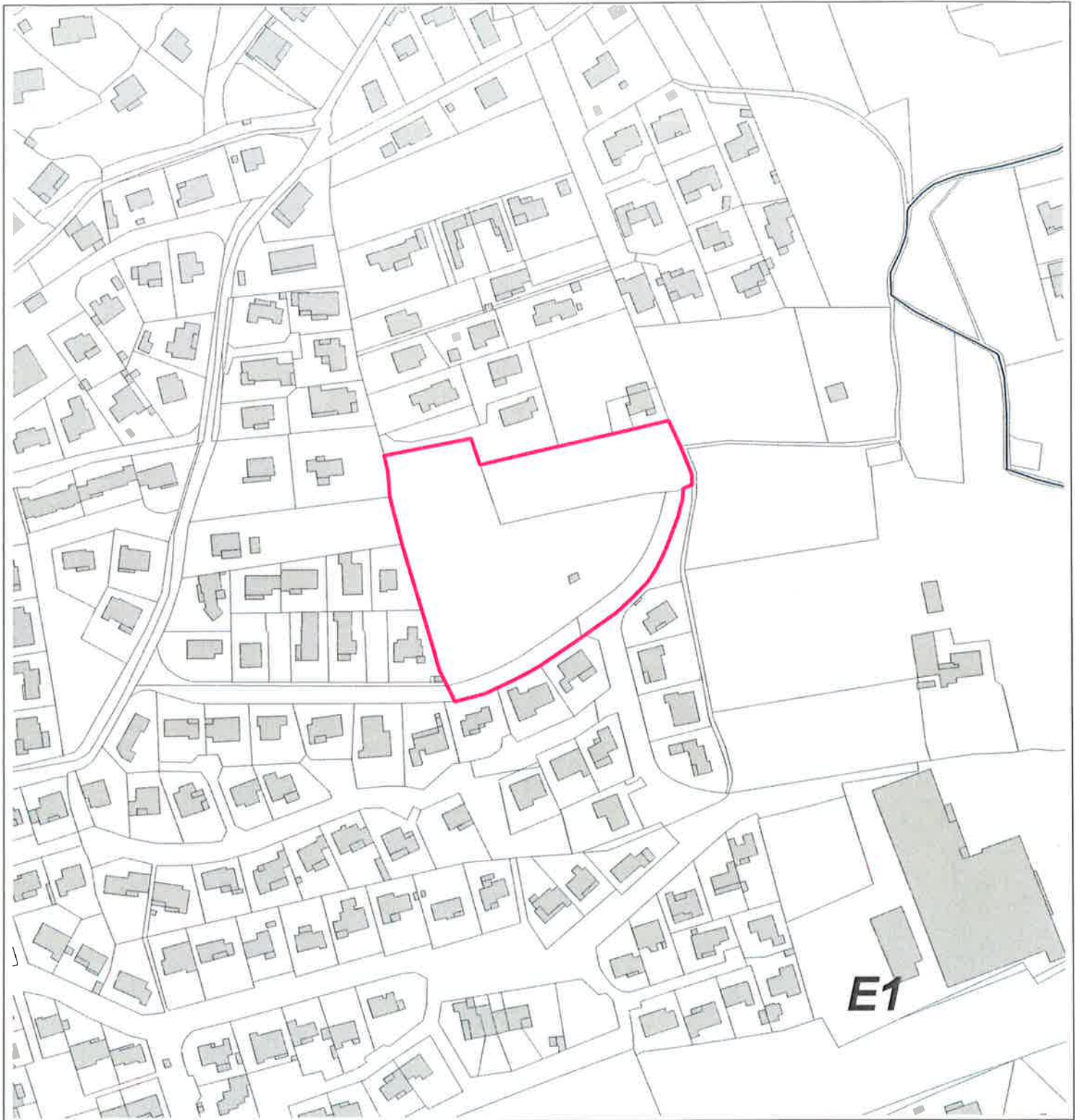
Emprise de zone de présomption de prescription archéologique



limite de section



limite de parcelle



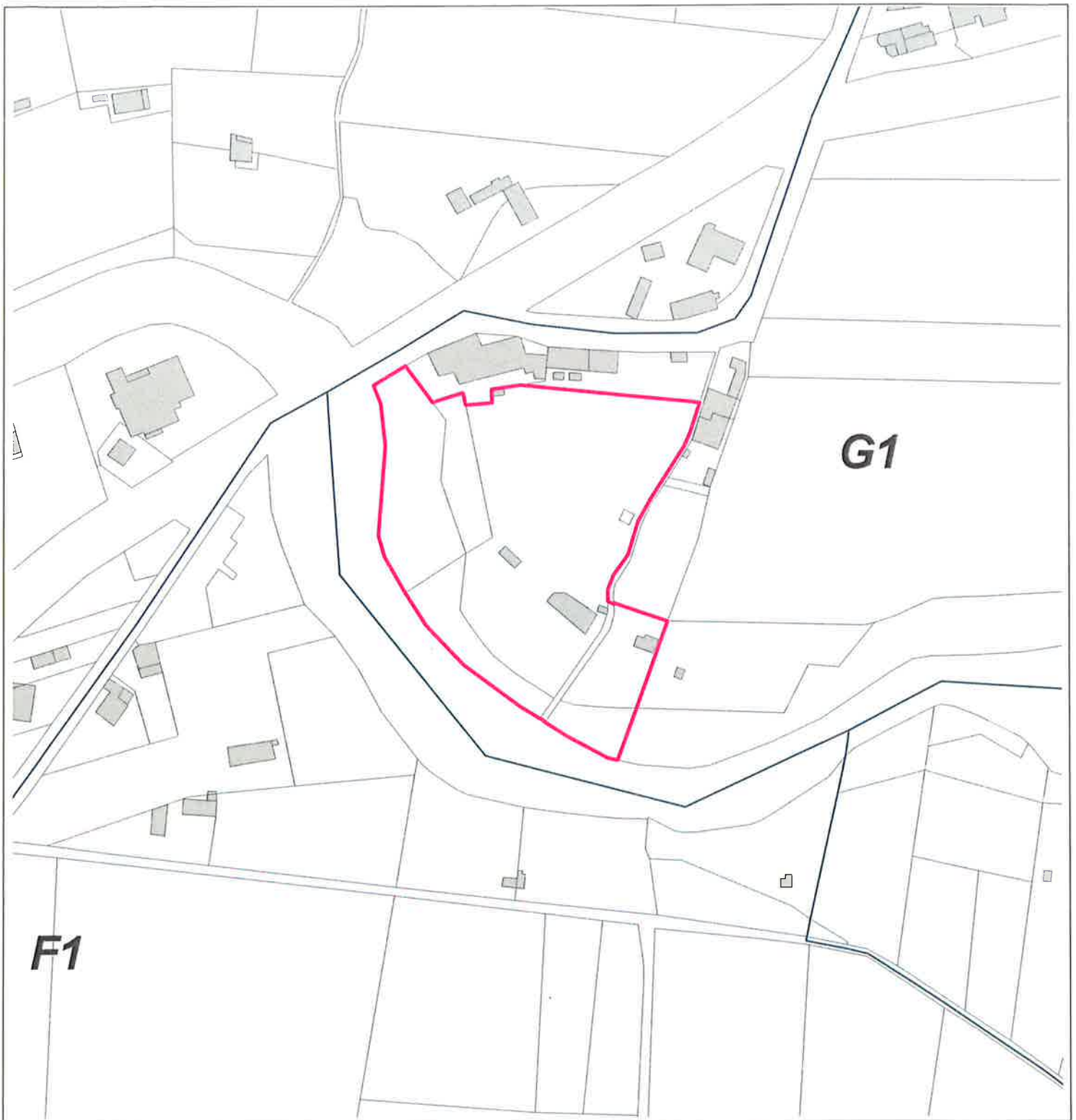
Emprise de zone de présomption
de prescription archéologique



limite de section



limite de parcelle



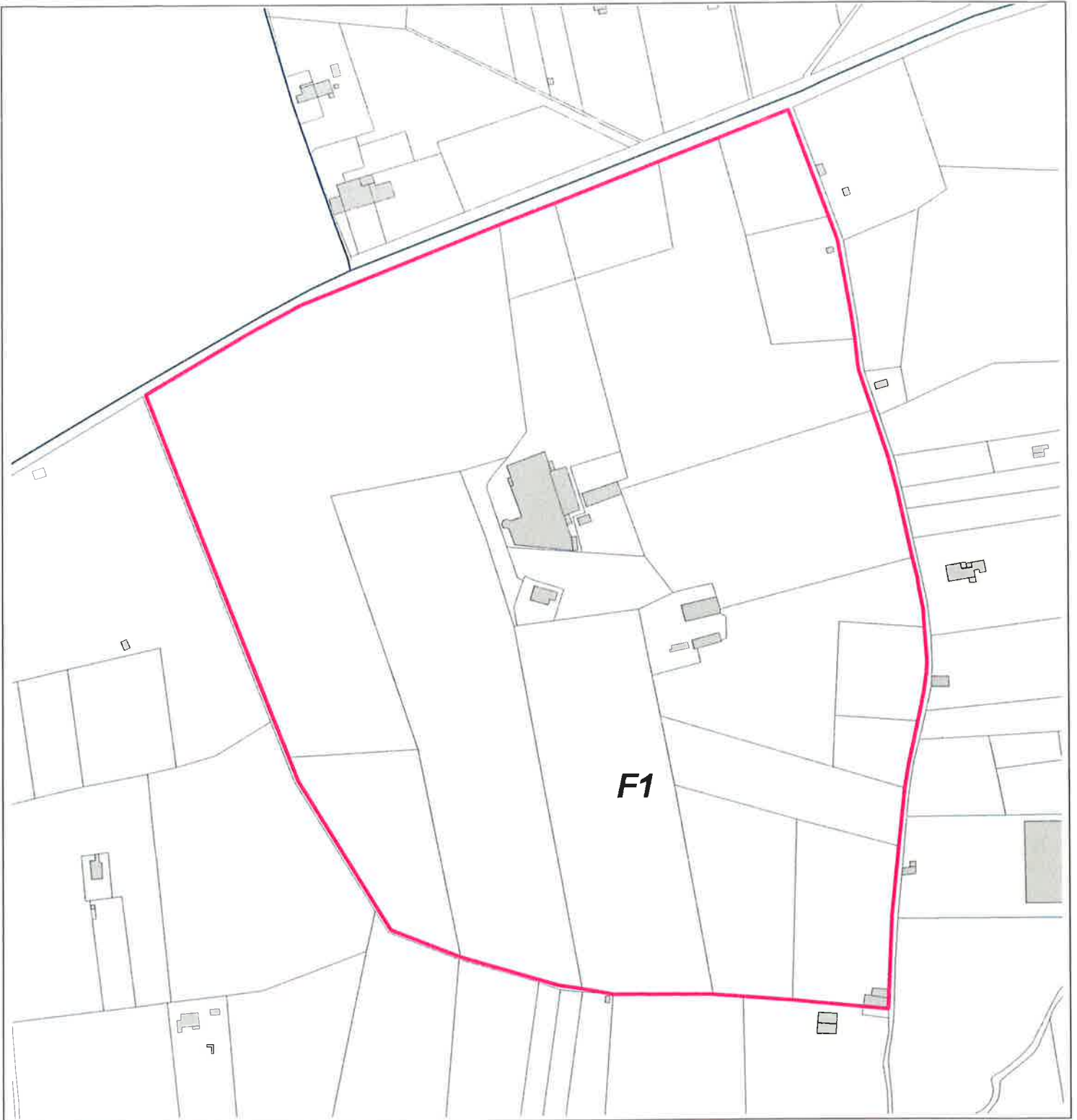
Emprise de zone de présomption
de prescription archéologique



limite de section



limite de parcelle



Emprise de zone de présomption
de prescription archéologique



limite de section



limite de parcelle