

PRÉFET DE LA RÉGION PROVENCE-ALPES-CÔTE D'AZUR

Direction régionale des
affaires culturelles

Arrêté n° : 05049-2018

Service régional
de l'archéologie

Objet : Zone de présomption de prescription archéologique

Commune de ESPARRON (Hautes-Alpes)

Le préfet de la région Provence-Alpes-Côte-d'Azur,
Officier de la Légion d'Honneur
Chevalier de l'Ordre national du Mérite

Vu le code du patrimoine, et notamment son livre V, titre II, relatif à l'archéologie préventive, ses articles L.522-5, R. 523-4 à R. 523-6 ;

Vu le code de l'urbanisme, notamment ses articles L. 121-1, R. 111-4, R. 423-3, R. 423-7 à R. 423-9, R. 423-24, R. 423-59 et R. 425-31 ;

Vu l'arrêté préfectoral n° R93-2017-12-11-013 en date du 11 décembre 2017, portant délégation de signature à M. Marc Ceccaldi, directeur régional des affaires culturelles de la région Provence-Alpes-Côte-d'Azur ;

Vu l'arrêté du 20 décembre 2017 portant subdélégation de signature à Monsieur Xavier Delestre, conservateur régional de l'archéologie ;

Vu l'avis favorable de la Commission Territoriale de la Recherche Archéologique du Sud-Est après approbation du procès-verbal en date du 11/09/2018 ;

Considérant les éléments de connaissance du patrimoine archéologique recensés par la carte archéologique nationale sur la commune d'Esparron, mis en évidence lors de fouilles entreprises à l'occasion de projets d'aménagement et d'urbanisme ou de recherche programmée, lors de campagnes de prospection-inventaire, lors du dépouillement de la documentation écrite; que ces éléments permettent de présumer que des vestiges archéologiques nombreux ou importants sont présents dans plusieurs secteurs du territoire communal et que leur protection est susceptible d'être affectée par des aménagements ;

ARRÊTE

Article 1^{er}

Sur l'ensemble de la commune d'Esparron, conformément aux articles R.523-4 et R523-5 du code du patrimoine, toutes les demandes ou déclarations relatives aux travaux suivants doivent être transmises au Préfet de région:

- réalisation de zones d'aménagement concerté créées conformément à l'article L.311-1 du code de l'urbanisme et affectant une superficie supérieure ou égale à 3 hectares;
- opérations de lotissement régies par les articles R.442-1 et suivants du code de l'urbanisme, affectant une superficie supérieure ou égale à 3 hectares;
- travaux d'affouillement, de nivellement ou d'exhaussement de sols liés à des opérations d'aménagement d'une superficie supérieure à 10000 m² et affectant le sol sur une profondeur de 0,50 mètre; travaux de préparation du sol ou de plantation d'arbres ou de vignes affectant le sol sur une profondeur de plus de 0,50 mètre et sur une surface de plus de 10000 m²; travaux d'arrachage ou de destruction de souches ou de vignes sur une surface de plus de 10000 m²; travaux de création de retenues d'eau ou de canaux d'irrigation d'une profondeur supérieure à 0,50 mètre et portant sur une surface de plus de 10000 m²;
- aménagements et ouvrages dispensés d'autorisation d'urbanisme, soumis ou non à une autre autorisation administrative, qui doivent être précédés d'une étude d'impact en application de l'article L.122-1 du code de l'environnement;
- travaux sur les immeubles classés au titre des monuments historiques qui sont dispensés d'autorisation d'urbanisme mais sont soumis à autorisation en application de l'article L.621-9 du code du patrimoine ;

Article 2

Sur la commune d'Esparron, sont déterminées cinq zones géographiques conduisant à envisager la présence d'éléments du patrimoine archéologique, comme le prévoit l'article L.522-5 alinéa 2 du code du patrimoine susvisé; cf. pièce annexe 05049-I1, échelle 1/30000^e

La zone n° 1 (dite « Les Espréaux, Les Isnards, Serre de la Chapelle ») concerne toutes les parcelles totalement ou partiellement comprises dans le périmètre délimité sur les documents annexés au présent arrêté :

Extrait de carte au 1/30000^e (05049-I1)

Extrait cadastral, détail au 1/10000^e (05049-C2)

La zone n° 2 (dite « Rocher de Saint-Pierre, La Vière, Le Patègue ») concerne toutes les parcelles totalement ou partiellement comprises dans le périmètre délimité sur les documents annexés au présent arrêté :

Direction régionale des affaires culturelles

Service régional de l'archéologie

Bât. Austerlitz - 21 allée Claude Forbin - CS 80783 - 13625 Aix-en-Provence cedex 1

<http://www.culturecommunication.gouv.fr/Regions/Drac-Paca>

Extrait de carte au 1/30000^e (05049-I1)
Extrait cadastral, détail au 1/15000^e (05049-C3)

La zone n° 3 (dite « Saint-Paul ») concerne toutes les parcelles totalement ou partiellement comprises dans le périmètre délimité sur les documents annexés au présent arrêté :

Extrait de carte au 1/30000^e (05049-I1)
Extrait cadastral, détail au 1/5000^e (05049-C4)

La zone n° 4 (dite « Bois Madame, Rocher de Barras, Montagne de Rochefort ») concerne toutes les parcelles totalement ou partiellement comprises dans le périmètre délimité sur les documents annexés au présent arrêté :

Extrait de carte au 1/30000^e (05049-I1)
Extrait cadastral, détail au 1/10000^e (05049-C5)

La zone n° 5 (dite « Peyssier, Bois des Fauvies, Jas des Aigues ») concerne toutes les parcelles totalement ou partiellement comprises dans le périmètre délimité sur les documents annexés au présent arrêté :

Extrait de carte au 1/30000^e (05049-I1)
Extrait cadastral, détail au 1/10000^e (05049-C6)

Article 3

Dans les zones déterminées à l'article 2 du présent arrêté, tous les dossiers de demande de permis de construire, de démolir et d'aménager sont présumés faire l'objet de prescriptions archéologiques préalablement à la réalisation de l'opération d'urbanisme ou d'aménagement faisant l'objet de la demande. Il en est de même pour les décisions de réalisation de zones d'aménagement concertées situées dans ces zones.

Article 4

Les services instructeurs compétents doivent transmettre, sans délai, les dossiers, demandes et décisions, mentionnés à l'article 3 du présent arrêté, aux services de la Préfecture de région (Direction régionale des affaires culturelles, Service régional de l'archéologie, 23, boulevard du roi René -13617 -Aix-en-Provence cedex) afin que puissent être prescrites des mesures d'archéologie préventive dans les conditions définies par le code du patrimoine susvisé.

Article 5

En application de l'article R. 425-31 du Code de l'urbanisme, la délivrance d'un permis de construire, démolir et d'aménager ou la réalisation de travaux dans le cadre d'une zone d'aménagement concertée, situés dans les zones déterminées à l'article 2 du présent arrêté, ne peut intervenir avant que le préfet de région ait statué, dans les délais qui lui sont impartis, au titre de l'archéologie préventive.

Article 6

La réalisation des travaux, objets des demandes d'autorisation d'urbanisme mentionnées à l'article 3 du présent arrêté, est subordonnée à l'accomplissement des mesures d'archéologie préventive, lorsqu'elles sont prescrites. Dans ce cas, les décisions d'autorisation d'urbanisme indiquent que l'exécution de ces prescriptions est un préalable à la réalisation des travaux autorisés.

Article 7

Le présent arrêté sera publié au recueil des actes administratifs de la Préfecture du département des Hautes-Alpes et notifié au maire de la commune d'Esparron qui procédera à son affichage pendant un mois en mairie à compter de sa réception.

Article 8

L'arrêté et ses annexes seront tenus à disposition du public à la mairie d'Esparron et à la Préfecture du département des Hautes-Alpes.

Article 9

Le Directeur régional des affaires culturelles, le Préfet du département des Hautes-Alpes, ainsi que le maire de la commune d'Esparron sont chargés, chacun en ce qui le concerne, de l'exécution du présent arrêté.

Fait à Aix-en-Provence, le 01 OCT. 2018

Le préfet de la région Provence-Alpes-Côte-d'Azur
Préfet des Bouches-du-Rhône

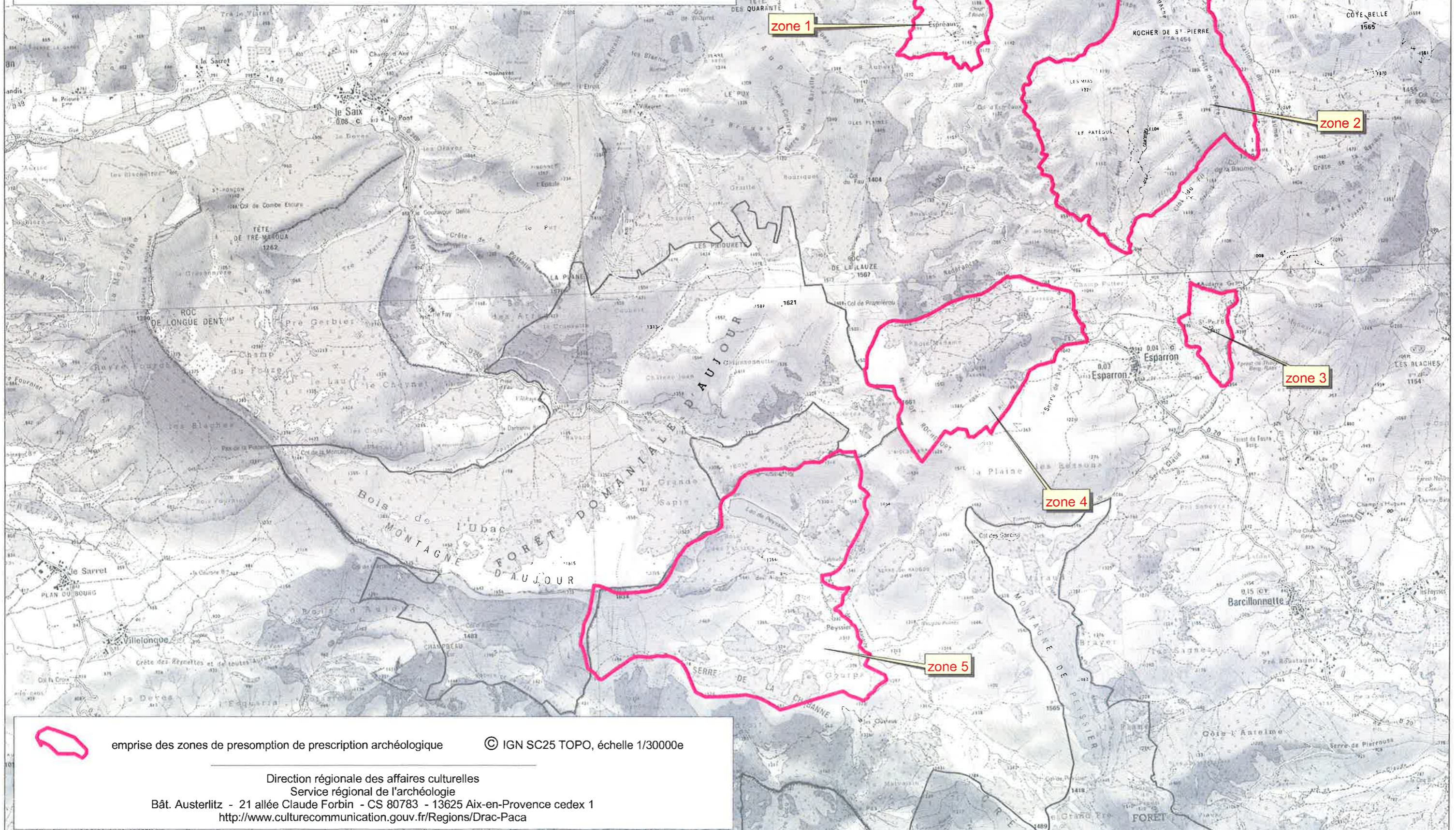
Pour le Directeur Régional des Affaires Culturelles
et par délégation
Le Conservateur Régional de l'Archéologie

Xavier DELESTRE



PRÉFET DE LA RÉGION PROVENCE-ALPES-CÔTE D'AZUR

Direction régionale des affaires culturelles
Service régional de l'archéologie
Département des Hautes-Alpes, commune d'Esparron, vue générale
Arrêté n°05049-2018, pièce annexe n°05049-11



emprise des zones de presumption de prescription archéologique

© IGN SC25 TOPO, échelle 1/30000e

Direction régionale des affaires culturelles
Service régional de l'archéologie
Bât. Austerlitz - 21 allée Claude Forbin - CS 80783 - 13625 Aix-en-Provence cedex 1
<http://www.culturecommunication.gouv.fr/Regions/Drac-Paca>

PRÉFET DE LA RÉGION PROVENCE-ALPES-CÔTE D'AZUR

Direction régionale des affaires culturelles

Service régional de l'archéologie

Département des Hautes-Alpes, commune d'Esparron, vue détaillée de la zone 1

Arrêté n°05049-2018, pièce annexe n°05049-C2



emprise de la zone de présomption de prescription archéologique



limite de section cadastrale



bâti



limite de parcelle cadastrale

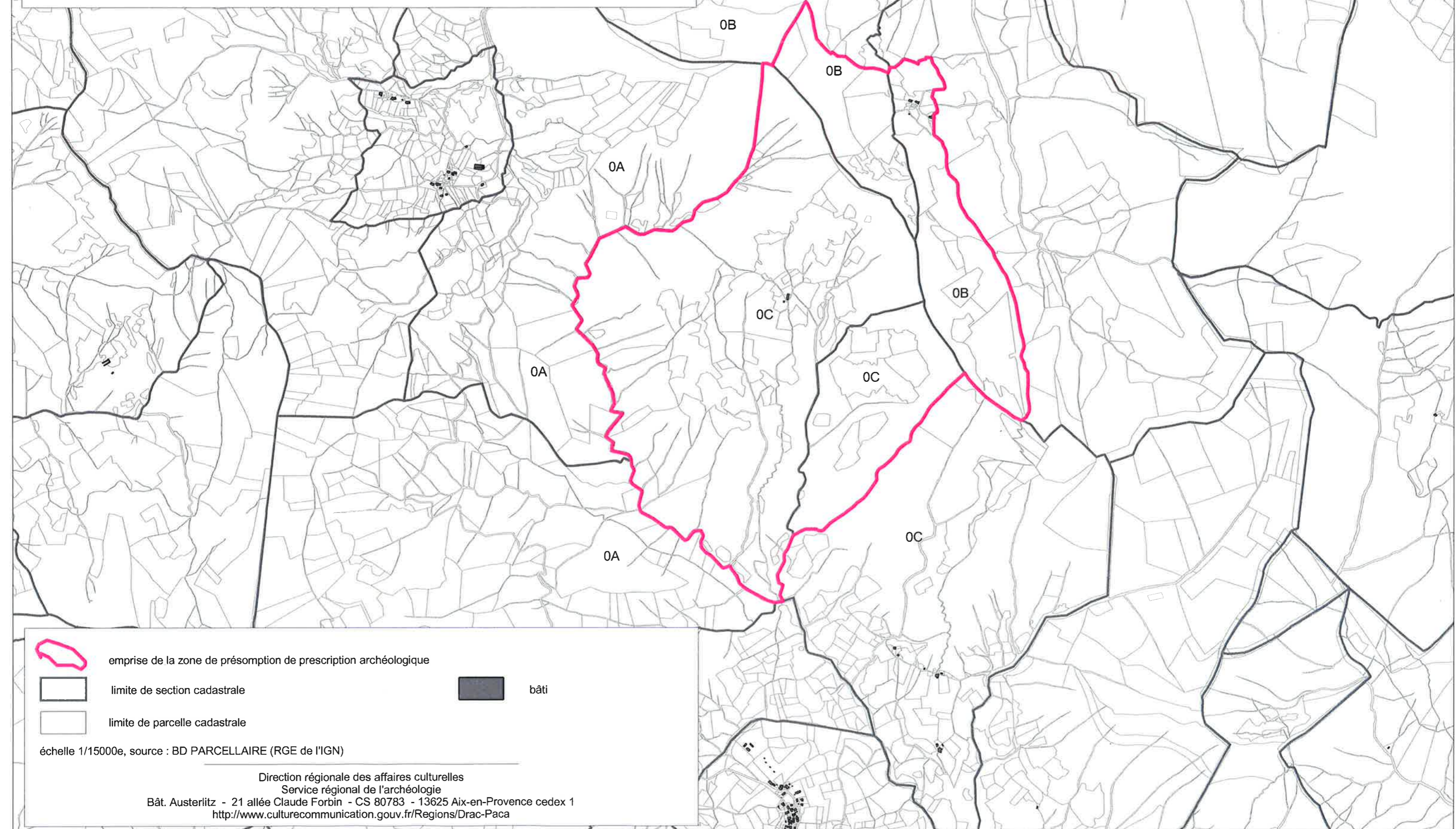
échelle 1/10000e, source : BD PARCELLAIRE (RGE de l'IGN)

Direction régionale des affaires culturelles

Service régional de l'archéologie

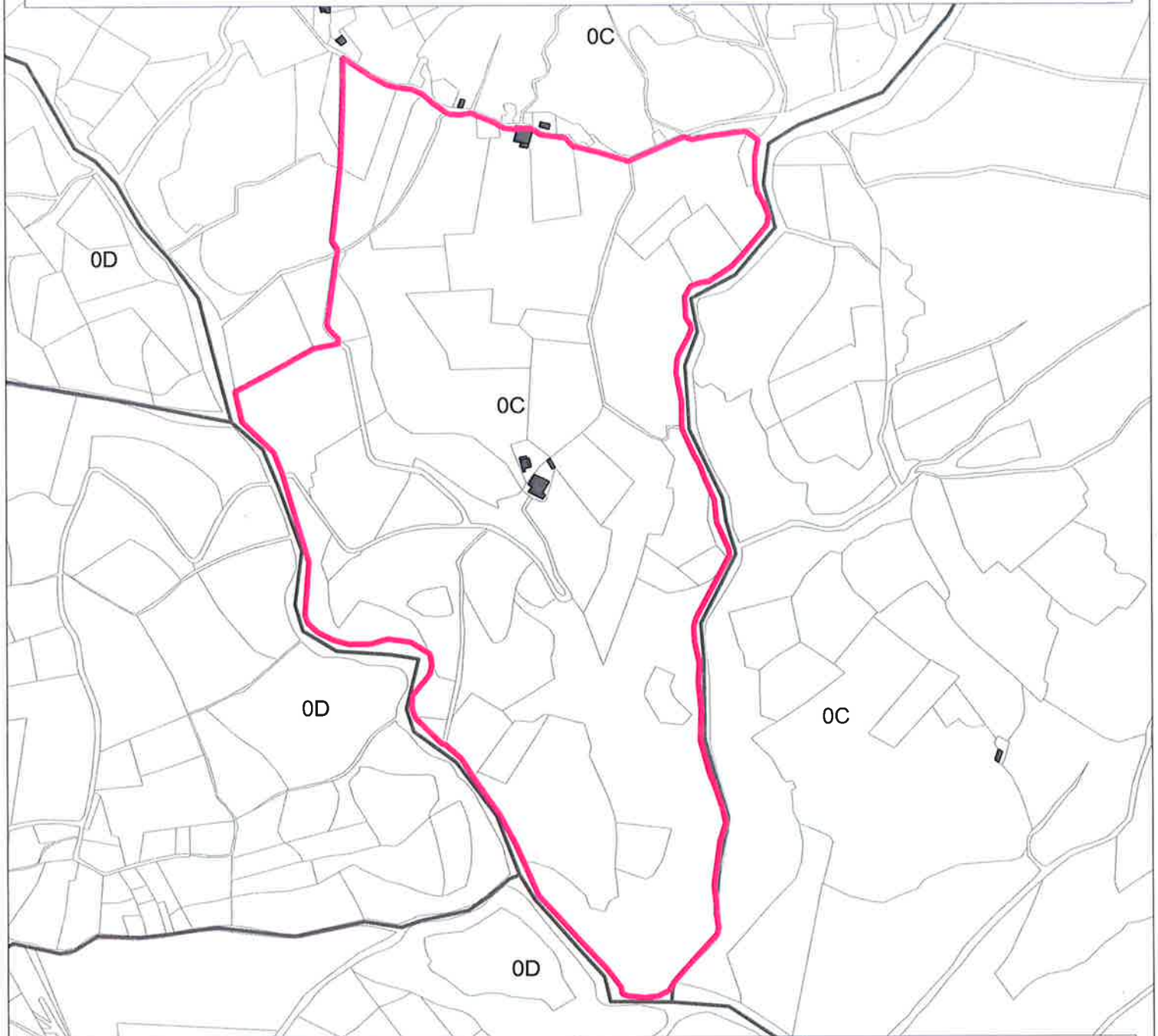
Bât. Austerlitz - 21 allée Claude Forbin - CS 80783 - 13625 Aix-en-Provence cedex 1

<http://www.culturecommunication.gouv.fr/Regions/Drac-Paca>



PRÉFET DE LA RÉGION PROVENCE-ALPES-CÔTE D'AZUR

Direction régionale des affaires culturelles
Service régional de l'archéologie
Département des Hautes-Alpes, commune d'Esparron, vue détaillée de la zone 3
Arrêté n°05049-2018, pièce annexe n°05049-C4



emprise de la zone de présomption de prescription archéologique



limite de section cadastrale



bâti



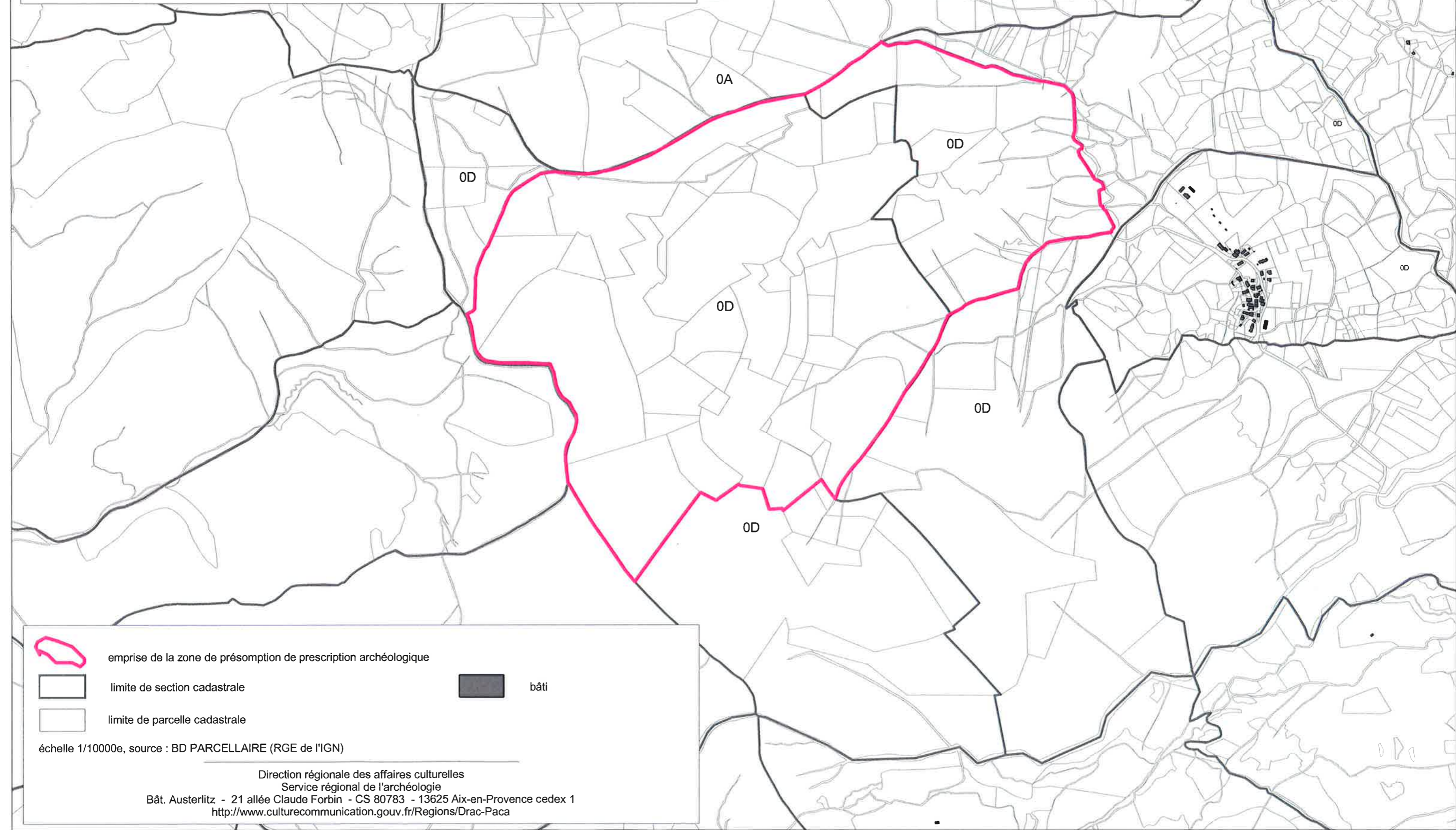
limite de parcelle cadastrale

échelle 1/5000e, source : BD PARCELLAIRE (RGE de l'IGN)



PRÉFET DE LA RÉGION PROVENCE-ALPES-CÔTE D'AZUR

Direction régionale des affaires culturelles
Service régional de l'archéologie
Département des Hautes-Alpes, commune d'Esparron, vue détaillée de la zone 4
Arrêté n°05049-2018, pièce annexe n°05049-C5



 emprise de la zone de présomption de prescription archéologique

 limite de section cadastrale

 limite de parcelle cadastrale

 bâti

échelle 1/10000e, source : BD PARCELLAIRE (RGE de l'IGN)

Direction régionale des affaires culturelles
Service régional de l'archéologie
Bât. Austerlitz - 21 allée Claude Forbin - CS 80783 - 13625 Aix-en-Provence cedex 1
<http://www.culturecommunication.gouv.fr/Regions/Drac-Paca>

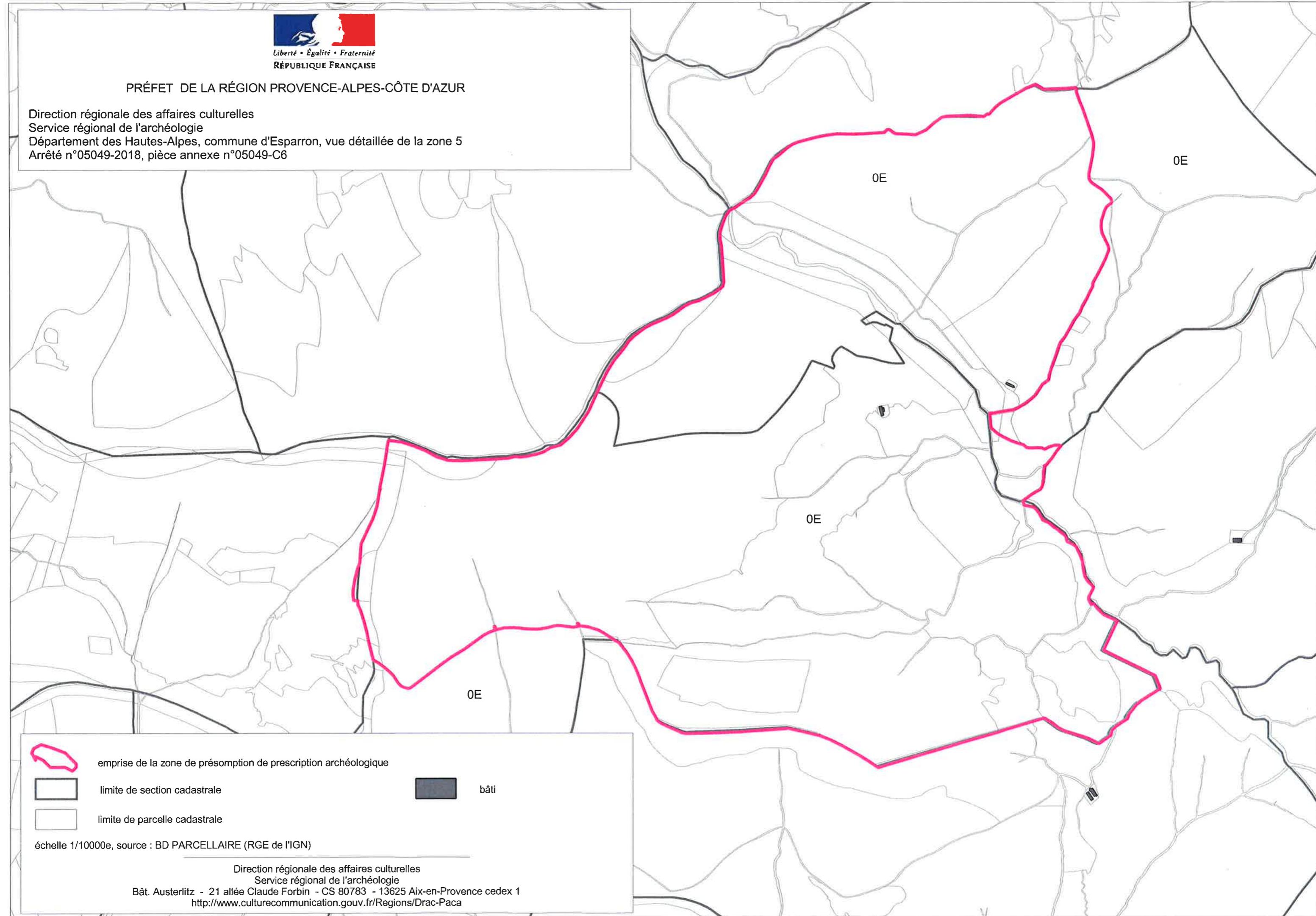



Liberté • Égalité • Fraternité
RÉPUBLIQUE FRANÇAISE


PRÉFET DE LA RÉGION PROVENCE-ALPES-CÔTE D'AZUR


Direction régionale des affaires culturelles
Service régional de l'archéologie

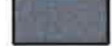
Département des Hautes-Alpes, commune d'Esparron, vue détaillée de la zone 5
Arrêté n°05049-2018, pièce annexe n°05049-C6



 emprise de la zone de présomption de prescription archéologique

 limite de section cadastrale

 limite de parcelle cadastrale

 bâti

échelle 1/10000e, source : BD PARCELLAIRE (RGE de l'IGN)

Direction régionale des affaires culturelles
Service régional de l'archéologie
Bât. Austerlitz - 21 allée Claude Forbin - CS 80783 - 13625 Aix-en-Provence cedex 1
<http://www.culturecommunication.gouv.fr/Regions/Drac-Paca>