

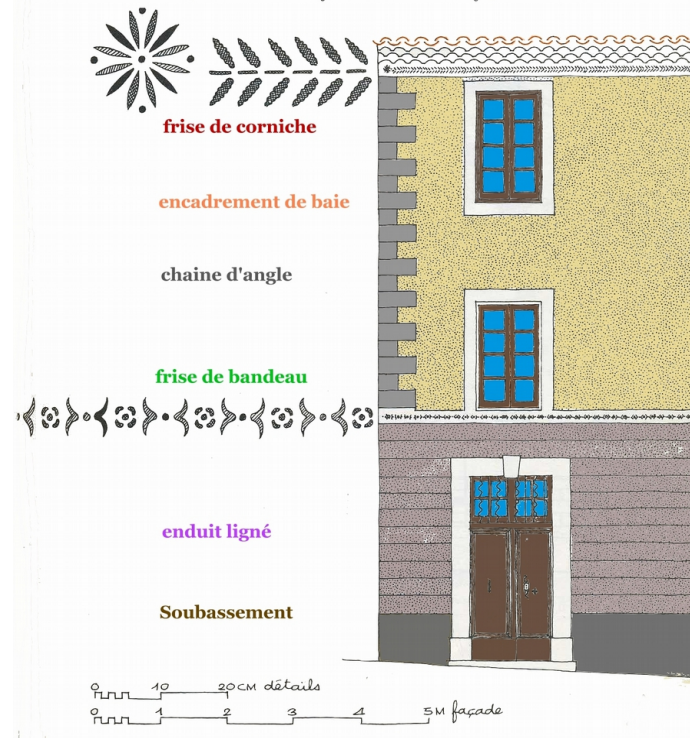
le décor peint en facade

Le décor peint vient donner du relief aux façades plates en restituant l'image d'éléments d'architecture : fausse fenêtre, corniche, chaîne d'angle, soubassement, ; il peut aussi avec fantaisie ou gravité pérenniser des dispositions événementielles : rinceaux végétaux, animaux, guirlande, enseigne, bandeaux funéraires

Le décor peint permet l'apparence du luxe..

FAÇADE PEINTE ET DECOREE
ancien hôpital, Moustiers

Fond lissé ocre jaune
Chaines d'angles, encadrements de baies, bandeaux blancs
Liserets et dessins gravés.
Décor au pochoir : ocre jaune, ocre rouge, noir.



un décor peint réaliste et adapté à l'échelle de la construction :

Dans les Alpes-de-Haute-Provence, le décor restitue des éléments d'architecture pouvant exister, simples ou subtilement stylisés.

En préalable à la mise en décor il convient de « lire » la façade dans son environnement pour en comprendre l'ordonnement.

Voici quelques clés pour la conception d'un décor peint :

Nous vous recommandons :

un motif qui s'intègre à la composition d'ensemble, il prend place sur un élément d'architecture (*par exemple une frise sur la corniche ou un bandeau*) il faut éviter de se « plaquer » sur plusieurs éléments (*par exemple un motif tronqué par une baie ou qui chevauche une corniche*).

Si le motif est une architecture feinte, il faut que cette dernière soit réaliste par rapport à l'édifice décoré, (*un fronton classique peint au dessus de la fenêtre d'un cabanon de jardin pourrait paraître incongru*).

le fond d'enduit

Pour une meilleur résistance à la pluie et au soleil les décors anciens sont des peintures à la fresque sur enduit frais. L'artisan n'exécute que la surface qu'il peut peindre dans la journée

Une couche d'enduit au sable fin ou à la poudre de marbre recouvre la couche d'accrochage.

le dessin : la technique du poncif ou du pochoir est utilisé selon la complexité ou la répétitivité du modèle à reproduire :

poncif : le dessin est tracé au trait en vraie grandeur sur un carton, une molette crantée suit les lignes pour les perforer, le poncif est placé sur un mur et l'on « tapote » le tout avec un sac en tissu contenant un pigment, le motif est alors transféré en pointillés (*le spolveri*).

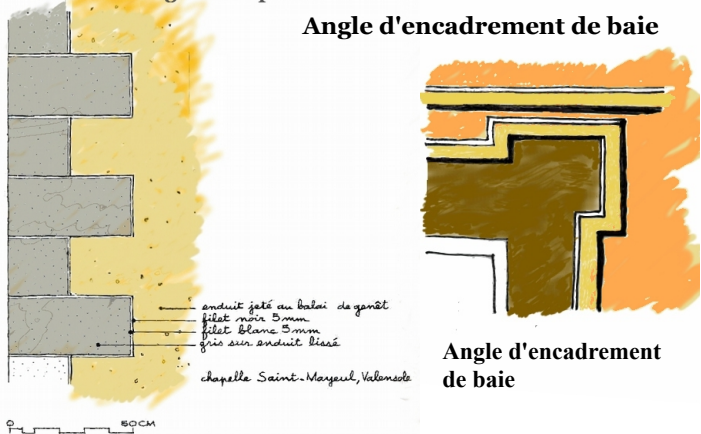
pochoir : les formes pleines peuvent être ajourées sur un carton et peintes directement, le même pochoir est ensuite déplacé pour répéter le motif.

la couleur : la chaux atténuant l'intensité de la teinte il ne faut pas hésiter à rehausser la tonalité de la teinte à appliquer. Les pigments sont en général des ocres ou des oxydes.

Chaque artisan a ses recettes pour obtenir de la transparence, ou de l'opacité, tel ou tel effet de matières. Les ingrédients des plus surprenant sont utilisé selon l'effet désiré : vin, lait, fromage de chèvre, sève, urine de cheval, oeufs

chaîne d'angle lissée peinte

Angle d'encadrement de baie



frise d'iris au pochoir

