

# Ministère de la culture et de la communication

## *Concours interne de chef(fe) de travaux d'art*

Branche professionnelle : Présentation et mise en valeur des collections ;

Domaine d'activité : Végétaux

SESSION 2013

## **Epreuve orale d'admissibilité d'histoire de l'art**

Epreuve orale d'histoire de l'art correspondant, au choix du candidat, à l'un des domaines d'activité des branches professionnelles fixées par l'arrêté du 6 novembre 1995, consistant en un exposé de 5 minutes suivi de questions.

*(Durée totale : 15 min ; temps de préparation : 20 min ; coefficient : 2)*

**SUJET n°4 :  
BOUSSARD**

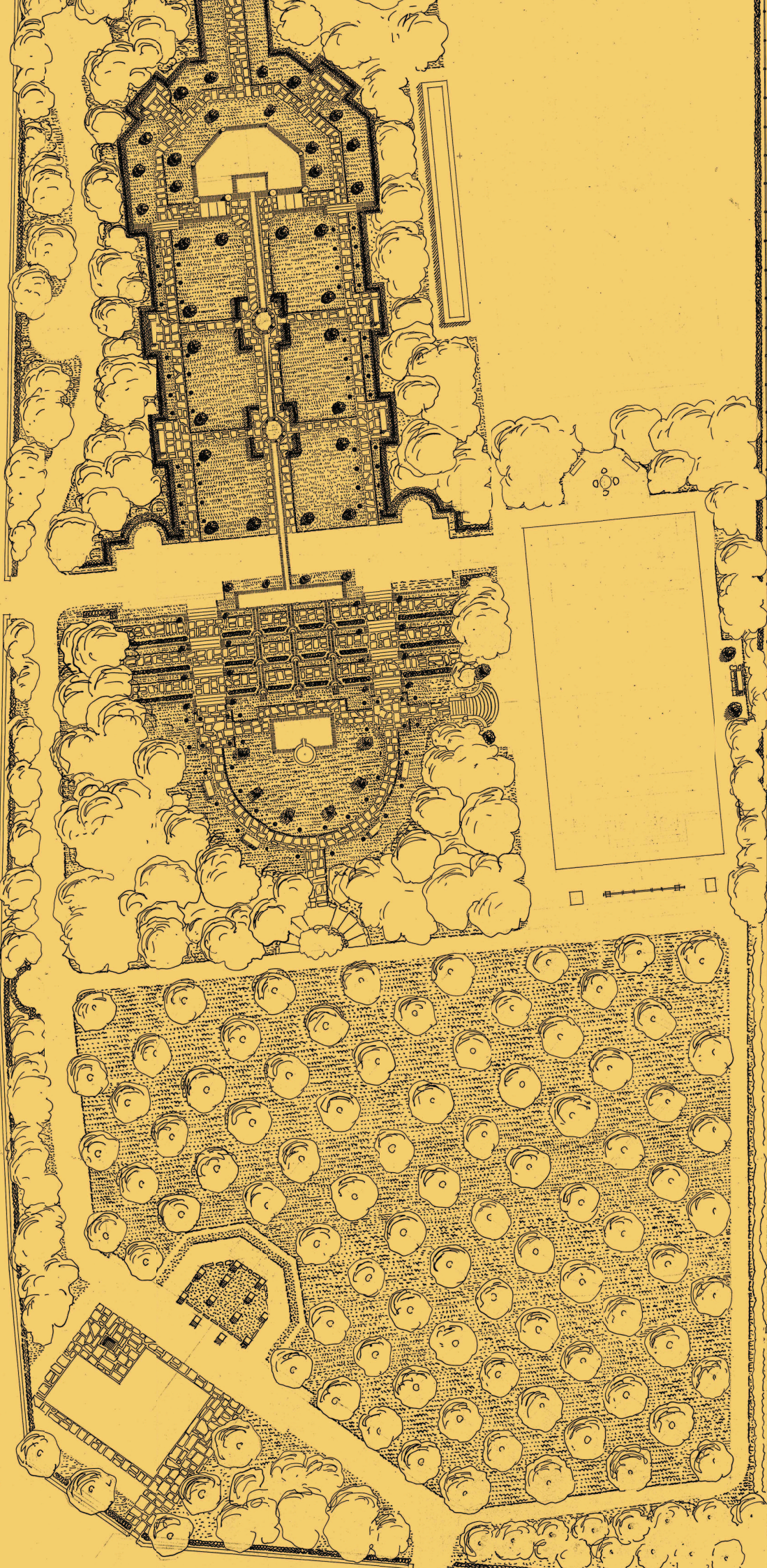
### **Consignes :**

Le sujet est tiré au sort.

Pour chaque sujet, vous devez :

- replacer ce jardin dans son contexte historique ;
- quelles sont les caractéristiques des jardins de cette époque : dans les formes, l'utilisation des végétaux, de l'eau, la relation avec le paysage ;
- citer d'autres jardins de cette époque.

**NE RIEN INSCRIRE SUR LE SUJET SVP MERCI**



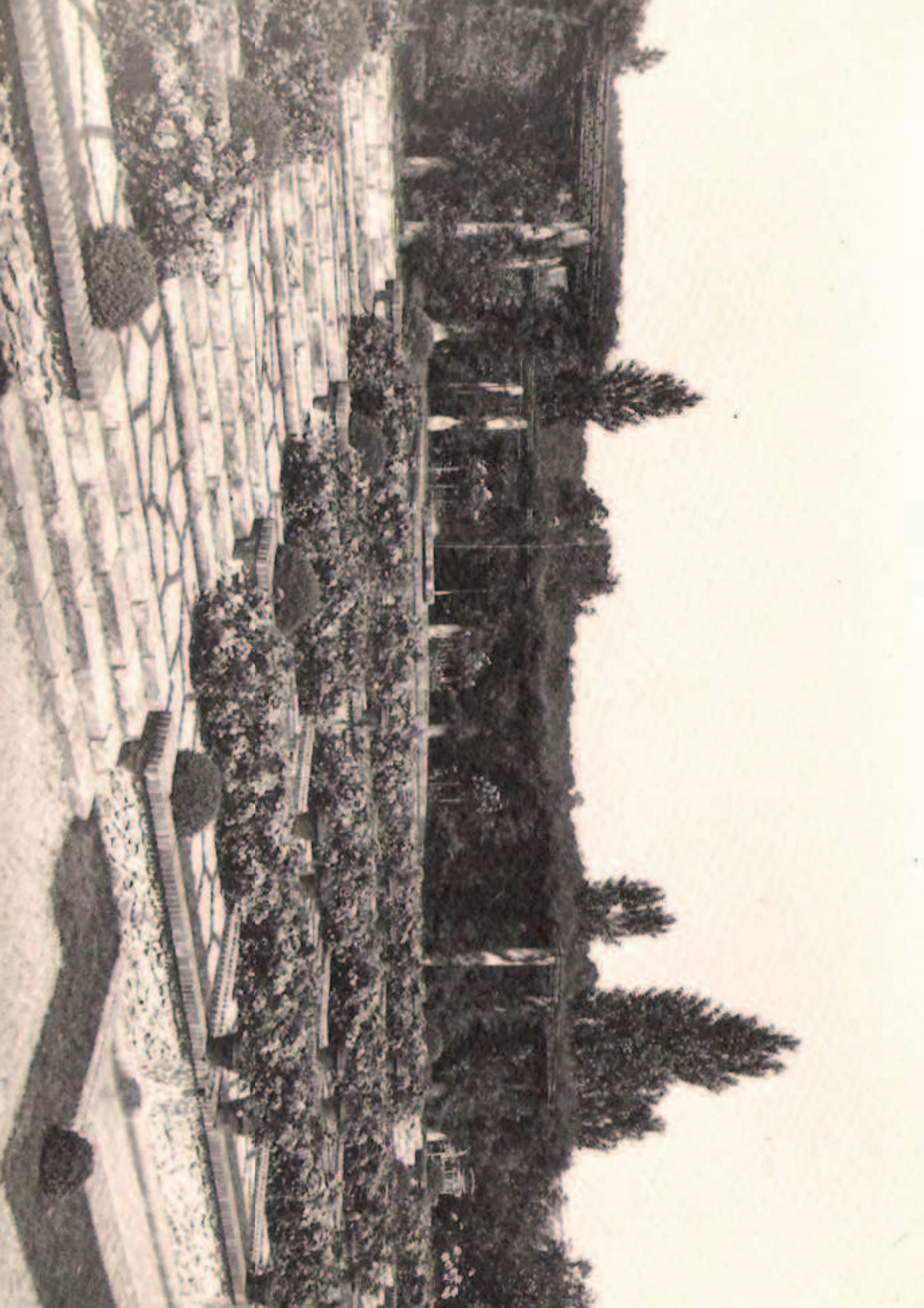
1872  
1873  
1874  
1875  
1876  
1877  
1878  
1879  
1880  
1881  
1882  
1883  
1884  
1885  
1886  
1887  
1888  
1889  
1890  
1891  
1892  
1893  
1894  
1895  
1896  
1897  
1898  
1899  
1900

No. 25











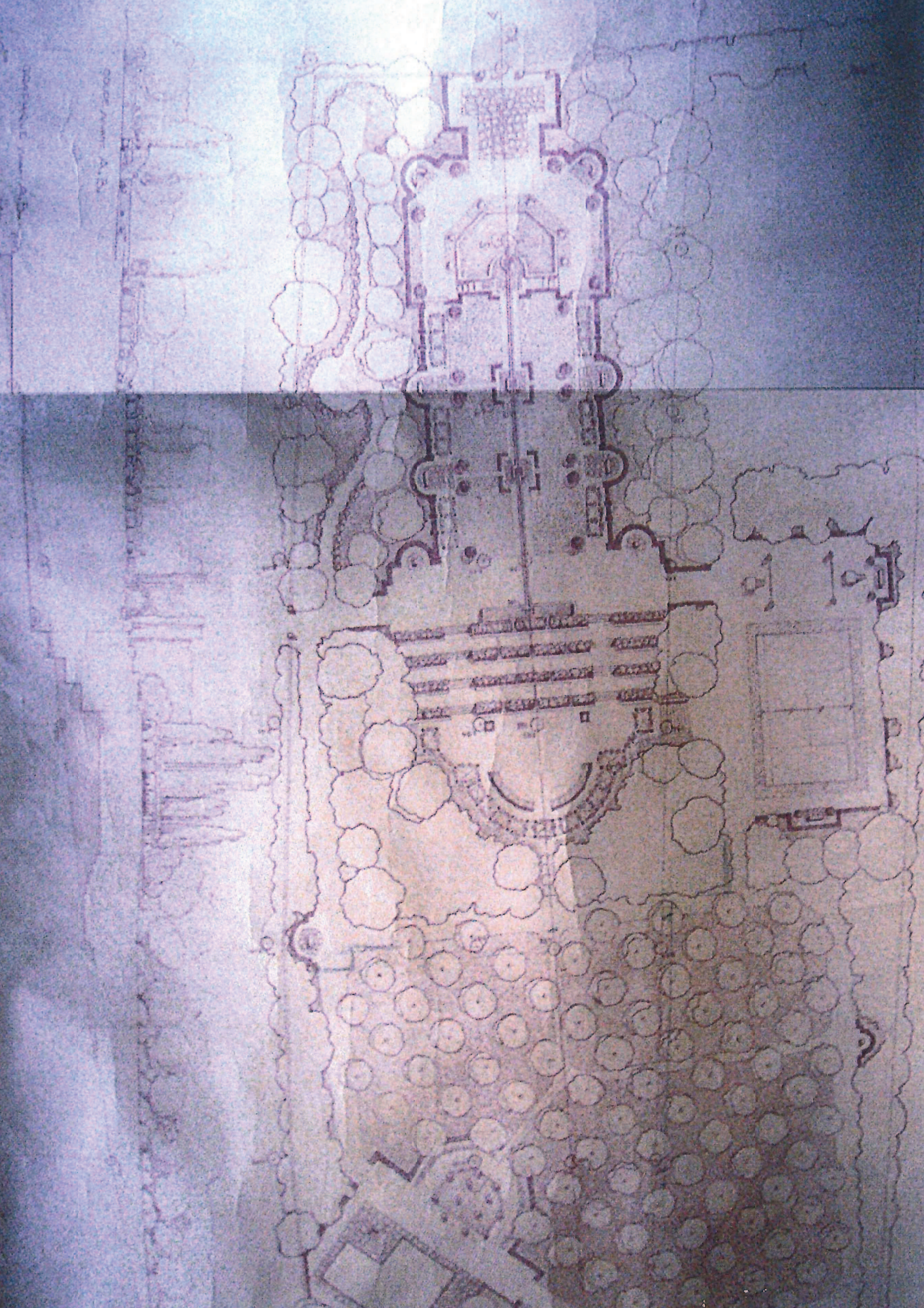












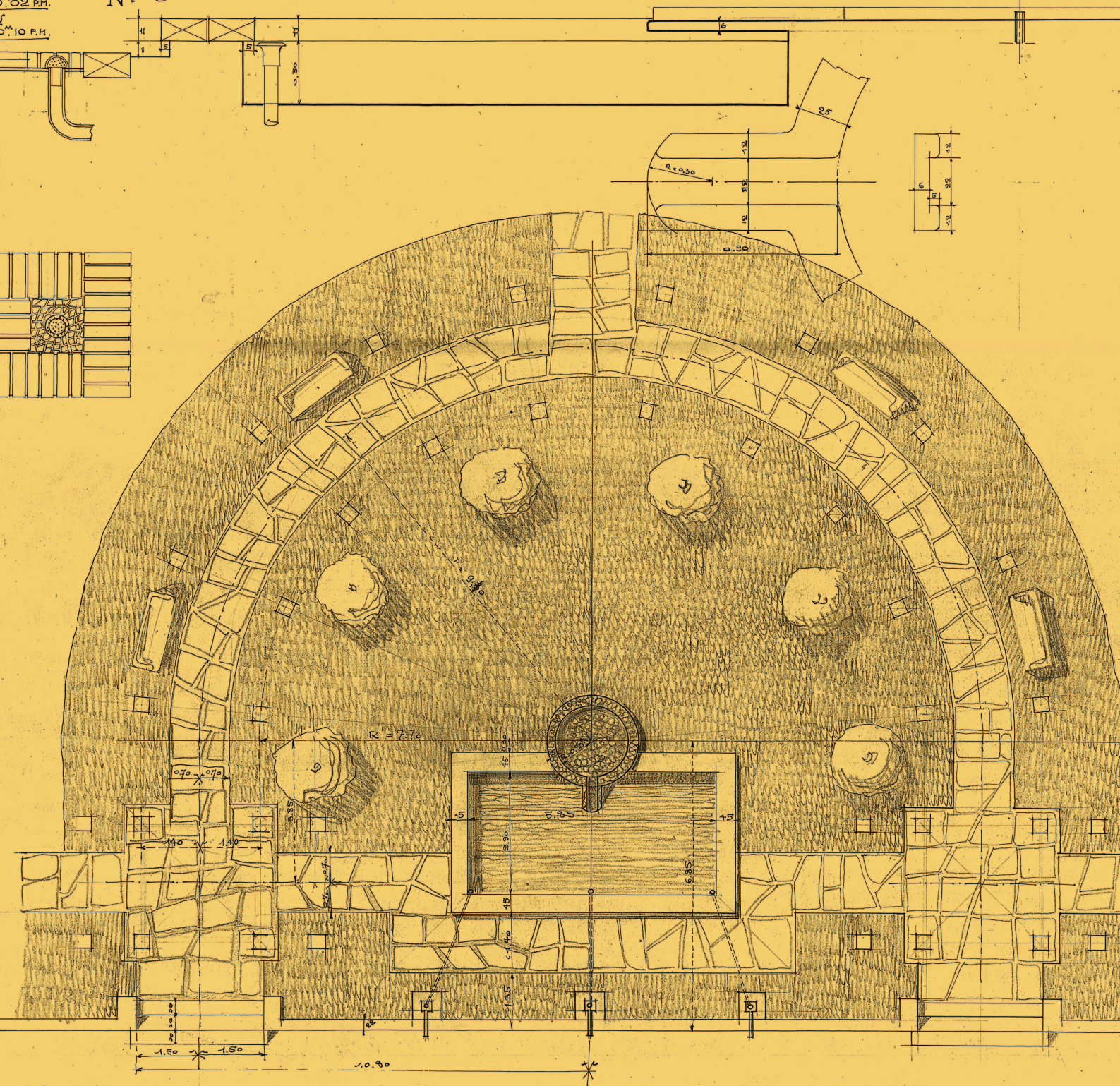
MR BOUSSARD

ARDY

ONDE

10 P.H.

N° 5



DRE/É PAR L'ARCHITECTE DIPLOME  
PAR LE GOUVERNEMENT DU SIGHÉ:

PARIS, LE 8 Mars 1928

*Mansu*