

Ministère de la culture et de la communication

Concours interne de chef(fe) de travaux d'art

Branche professionnelle : Présentation et mise en valeur des collections ;

Domaine d'activité : Végétaux

SESSION 2013

Epreuve orale d'admissibilité d'histoire de l'art

Epreuve orale d'histoire de l'art correspondant, au choix du candidat, à l'un des domaines d'activité des branches professionnelles fixées par l'arrêté du 6 novembre 1995, consistant en un exposé de 5 minutes suivi de questions.

(Durée totale : 15 min ; temps de préparation : 20 min ; coefficient : 2)

SUJET n°14 :
TETE D'OR

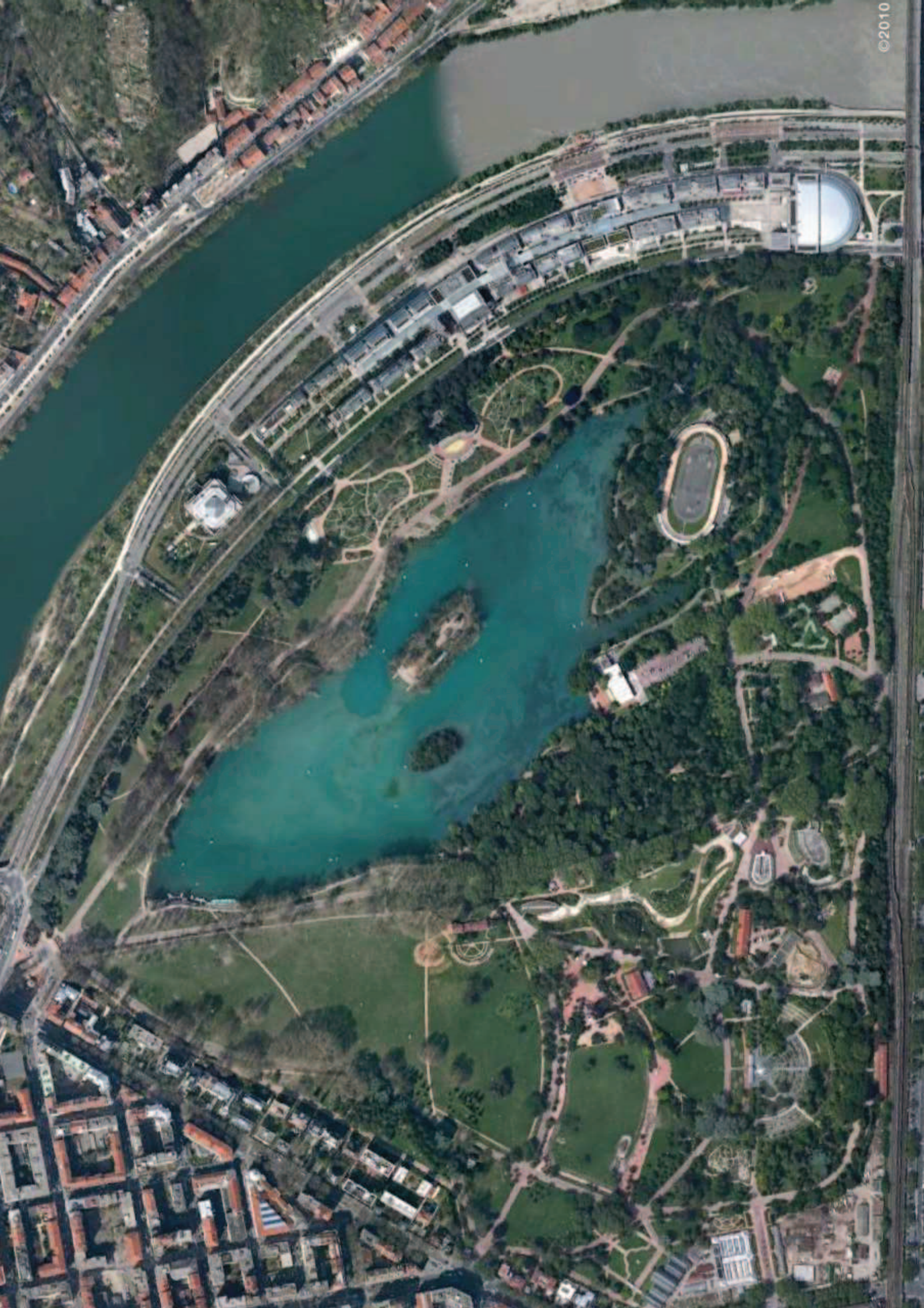
Consignes :

Le sujet est tiré au sort.

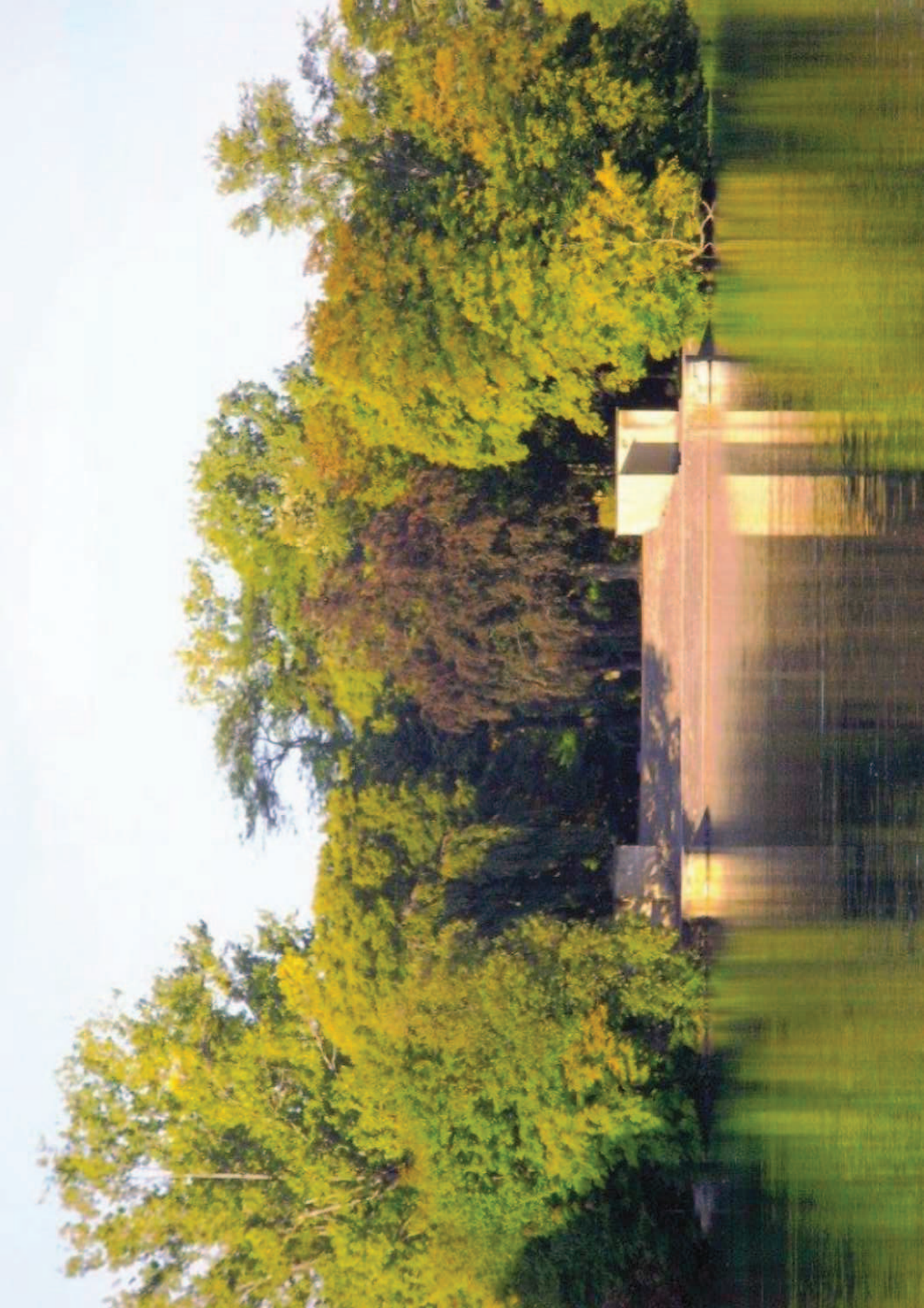
Pour chaque sujet, vous devez :

- replacer ce jardin dans son contexte historique ;
- quelles sont les caractéristiques des jardins de cette époque : dans les formes, l'utilisation des végétaux, de l'eau, la relation avec le paysage ;
- citer d'autres jardins de cette époque.

NE RIEN INSCRIRE SUR LE SUJET SVP MERCI







2.5.5

SCHEMATA
DE L'URBIS
VILLAE DE
LYON



AD 16

SCHEMATA
DE L'URBIS
VILLAE DE
LYON



■ Zone de Réserve

■ Postes de Pêche

