

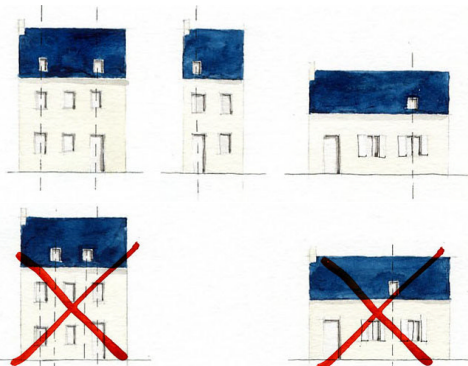
LES FENÊTRES DE TOIT

Aménager les combles d'une maison est souvent l'occasion de l'agrandir d'une ou plusieurs pièces.

Les fenêtres de toit sont des éléments qui participeront entièrement à l'architecture de la maison, et leur installation, comme toute modification de menuiserie ou d'enduit, aura un impact sur l'aspect extérieur du bâtiment. Elles devront donc participer à la composition de la façade.

Fenêtres axées:

Participant à la composition de la façade, les fenêtres de toit doivent être pensées en fonction des autres ouvertures existantes en façade. Elles seront donc axées par rapport à celles-ci.



Les fenêtres de toit ne sont pas axées avec les ouvertures existantes en façade. La composition n'est pas harmonieuse.

Formes verticales:

Privilégier les formes verticales: A l'image des ouvertures en façade, les fenêtres de toit devront être plus hautes que larges d'au moins 20 cm.

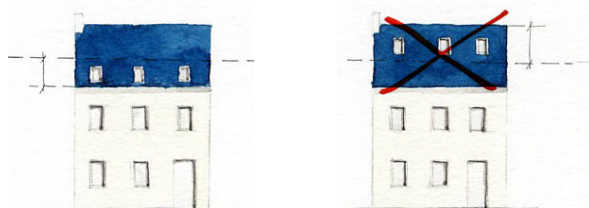


De même que les ouvertures en façade sont verticales, les fenêtres de toit seront plus hautes que larges.

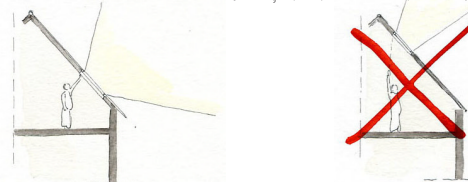
Position en toiture:

Si la fenêtre de toit fait entrer la lumière dans la pièce, elle doit également ouvrir la maison sur le paysage.

Pour cela, privilégier les fenêtres de toit en partie basse de la toiture.

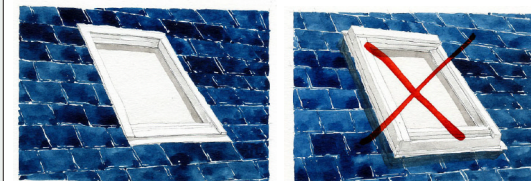


Positionnées dans le bas de la toiture, les fenêtres de toit offriront, en plus de la lumière et de l'accessibilité, une vue sur l'extérieur.



Encastrement:

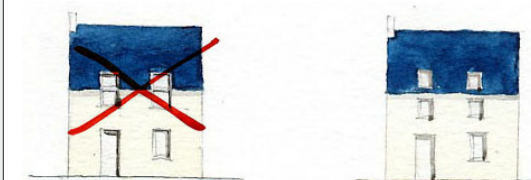
Les fenêtres de toit doivent être intégrées de façon discrète dans la couverture. Elles devront donc être encadrées de façon à ce que le vitrage soit placé au nu de l'ardoise.



Pour une bonne intégration dans la toiture, les fenêtres de toit devront se trouver au nu de l'ardoise.

Distinction toit-mur:

Dans l'architecture traditionnelle, il est nécessaire de distinguer le toit des murs, tant en matériau qu'en couleur. C'est pour cela que les ouvertures assimilant fenêtre en façade et fenêtre de toit dans le même ensemble ne répondent pas à cette volonté de distinction.



Ce style de fenêtre pourra être remplacé par 2 fenêtres distinctes (1 dans la couverture et 1 dans la façade), ou par une fenêtre soit entièrement en façade soit entièrement en couverture.

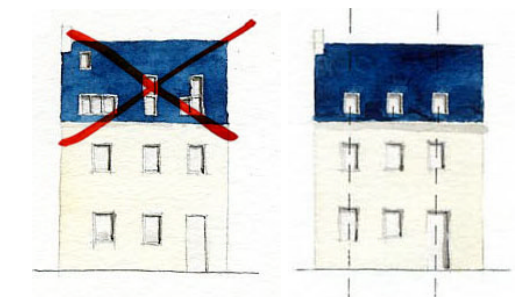
Les pleins et les vides:

De même que dans la composition d'une façade, les pleins sont plus importants que les vides. Les fenêtres de toit occuperont donc nettement moins de surface que la toiture ardoisée et on évitera leur multiplication.

Il s'agit de trouver un équilibre et de bien considérer le besoin et la quantité de lumière désirée.

Les fenêtres de toit seront installées de façon ponctuelle, espacées et en nombre raisonnable.

Le besoin ou de l'envie particulière d'une grande quantité de lumière (atelier de peinture), peut amener à la création d'une verrière.



Multiplier les fenêtres de toit peut nuire à la composition extérieure de la maison. Elles devront être installées selon les règles précitées (axées, verticales, en partie basse...) et en nombre raisonnable... à moins de projeter une verrière, qui elle, sera réfléchi en tant que telle.