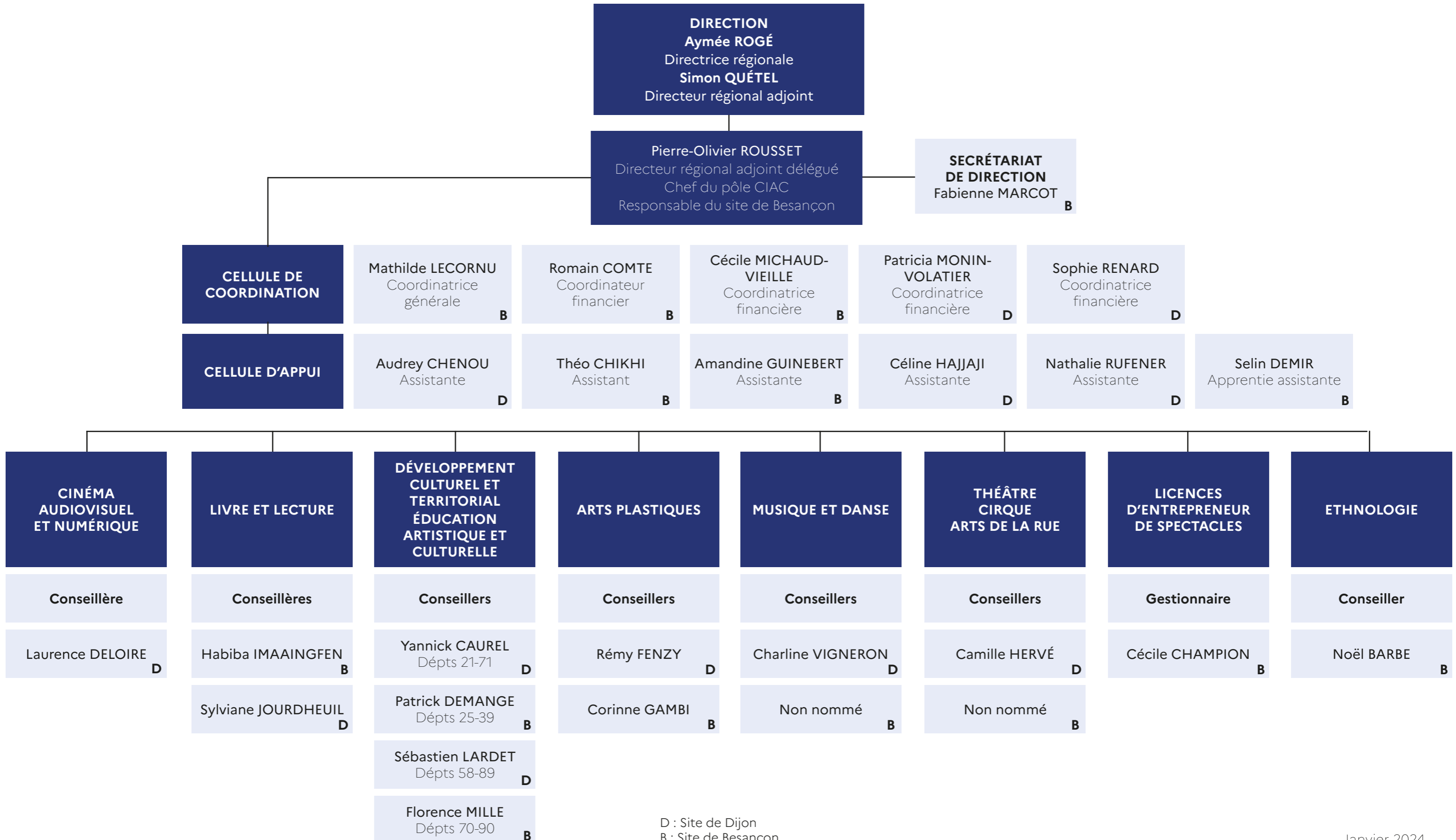
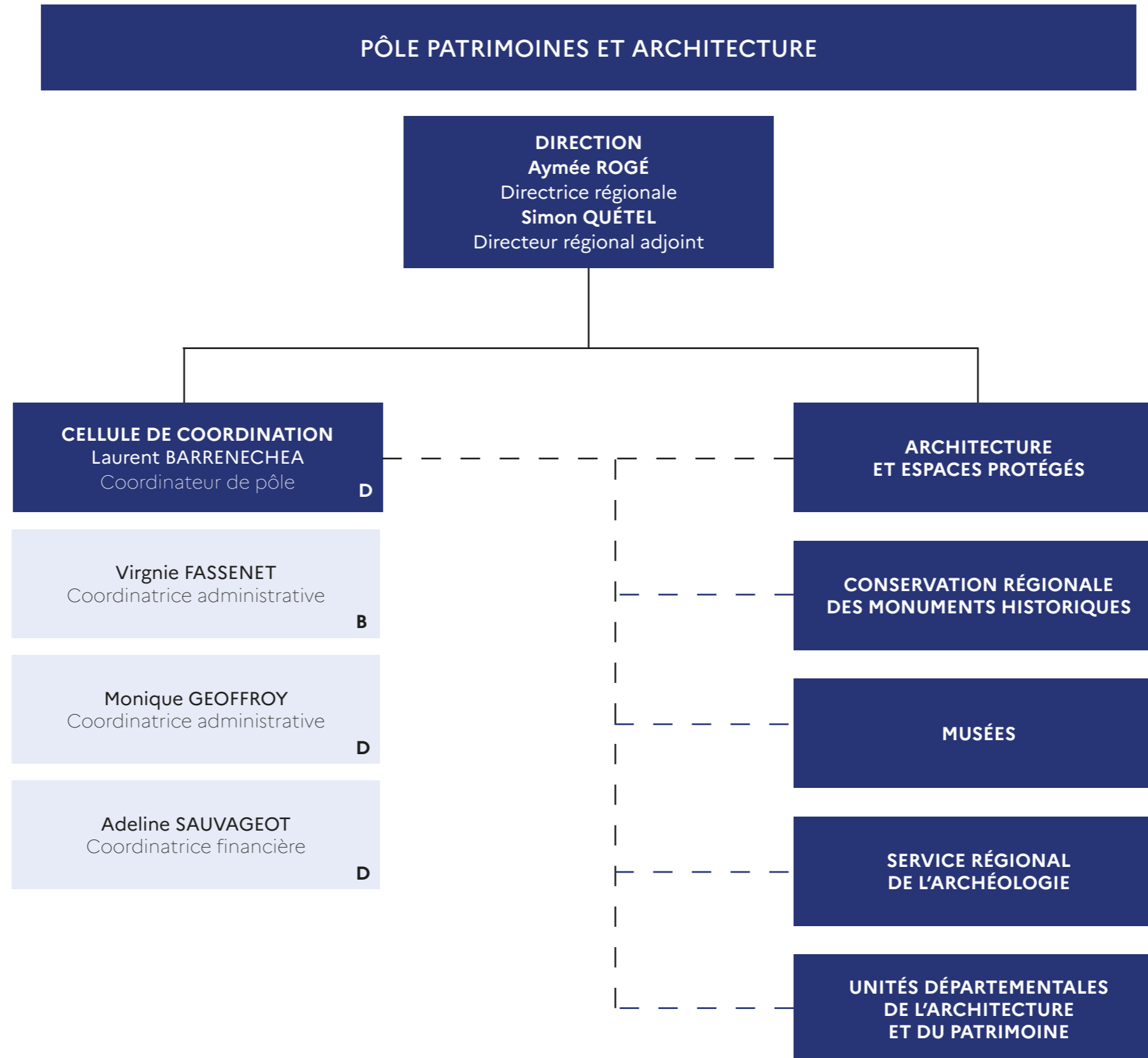


D : Site de Dijon  
B : Site de Besançon

**PÔLE CRÉATION, INDUSTRIES ET ACTION CULTURELLES (CIAC)**



D : Site de Dijon  
B : Site de Besançon



ARCHITECTURE ET ESPACES PROTÉGÉS	CONSERVATION RÉGIONALE DES MONUMENTS HISTORIQUES		MUSÉES	SERVICE RÉGIONAL DE L'ARCHÉOLOGIE	
Stéphane AUBERTIN Conseiller architecture et patrimoines B	Laurent BARRENECHEA Conservateur régional des monuments historiques D		Typhaine LE FOLL Conseillère musées B	Marc TALON Conservateur régional de l'archéologie D	
Gaël TOURNEMOLLE Conseiller architecture et patrimoines D	Pierre-Olivier BENECH Conservateur régional adjoint B	Michaël VOTTERO Conservateur régional adjoint D	Lionel MARKUS Conseiller musées D	Dominique BONNISSENT Conservatrice régionale adjointe D	Hervé LAURENT Conservateur régional adjoint B
Muriel GAGOU Gestionnaire administrative et budgétaire D	CELLULE D'APPUI		Estelle LOISANT Gestionnaire administrative B	CELLULE D'APPUI	
Estelle LOISANT Gestionnaire administrative B	Valérie CAGNON Gestionnaire financière B	Elise GÉNIN Gestionnaire financière B	Martine TISON Gestionnaire administrative D	Isabelle DUCRET Assistante B	Laïla EZ ZRIOULI Gestionnaire financière D
	Roseline LANAUD Gestionnaire financière D	Marie-Hélène TAULIN-JOVIGNOT Gestionnaire financière D		Non Nommé Secrétaire de documentation D	Josépha PRIETO Assistante D
	Délia BUCCIACCHIO Assistante CRMH et CMH D	Julie MANCASSOLA Assistante CRMH et CMH B		Pascale TISSERAND Assistante D	Geta MUSHICA Apprentie assistante B
	Magali PETER Assistante CRMH et CMH D			ARCHÉOLOGIE PRÉVENTIVE ET CONTRÔLE SCIENTIFIQUE ET TECHNIQUE	
	SUIVI DES TRAVAUX ET CONTRÔLE SCIENTIFIQUE ET TECHNIQUE			Laure DOBROVITCH Conservatrice D	Agnès LASCAUX Conservatrice B
	Arnaud ALEXANDRE Conservateur D	Emmanuel BUSELIN Conservateur B		Jenny KAURIN Conservatrice D	Johnattan VIDAL Ingénieur de recherche B
	Matthieu FANTONI Conservateur B	Thierry DUBESSY Ingénieur B		Amélie BERGER Ingénieure d'études B	Hélène BIGEARD Ingénieure d'études D
	Gérard JACQUET Ingénieur D	Régis WENZEL Ingénieur D		Frank FAUCHER Ingénieur d'études D	Lydie JOAN Ingénieure d'études B
	Éric DESSONS Technicien D	Hervé LOMAZZI Technicien B		Marie-Christine LACROIX Ingénieure d'études D	Sylvie LAURENT Ingénieure d'études B
	Agnès PLAIDY Technicienne D	Othilie RENARD Technicienne B		Maria LORENZO-MARTINEZ Ingénieure d'études D	Romain MALGARINI Ingénieur d'études B
	DOCUMENTATION ET PROTECTION DES MONUMENTS HISTORIQUES			Non nommé Ingénieur d'études B	
	Sabine CAUMONT Chargée d'études documentaires D	Charlotte LEBLANC Chargée d'études documentaires B		CARTE ARCHÉOLOGIQUE	
	Sophie LOPPINET-MEO Chargée d'études documentaires D	Stéphanie MAISIÈRES Assistante CRPA et CNMH B		Anne CHARMOT Ingénieure d'études D	Claire JOUNIN Ingénieure d'études B
	Véronique MAKAR Assistante CRPA et CNMH D			MOBILIER ET CENTRE DE CONSERVATION ET D'ÉTUDES	
				Violaine BRESSON Conservatrice - Mobilier et CCE D	Sophie GIZARD Ingénieure d'études B

D : Site de Dijon  
B : Site de Besançon

**UNITÉS DÉPARTEMENTALES DE L'ARCHITECTURE ET DU PATRIMOINE (UDAP)**

**DIRECTION**  
**Aymée ROGÉ**  
Directrice régionale  
**Simon QUÉTEL**  
Directeur régional adjoint

