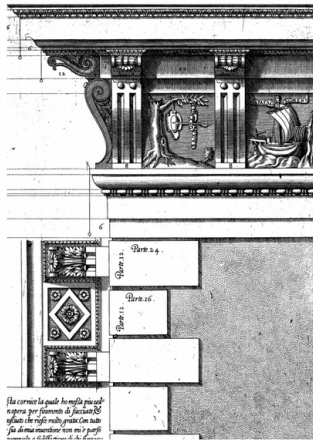


le décor de facade en relief

Le décor de façade en relief se généralise depuis la Renaissance sur les édifices dont on veut magnifier l'opulence. Le mode constructif s'adapte aux ressources locales. En Provence la gypserie développe son art et son savoir faire dans la décoration intérieure mais aussi sur les façades, qui s'ornent de décors classiques à l'Antique ou Renaissance.

Planche extraite du
Traité des Cinq ordres
d'Architecture



un vocabulaire de décor issu principalement de l'architecture antique :

La période classique mets en vogue les références à l'architecture antique, les éléments de décor composant le vocabulaire architectural sont étudiés, répertoriés depuis le XVI^e et finalement publiés dès la fin du XVII^e siècle.

Traité des cinq ordres d'Architecture desquels se sont servis les anciens – Barozio da Vignola

la gypserie provençale comme alternative à la pierre de taille

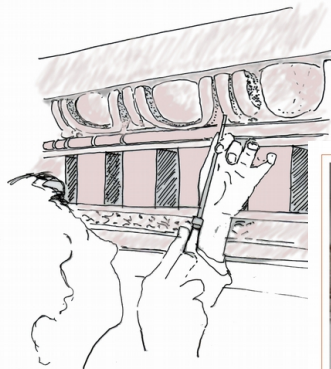
l'ensemble des éléments réalisés en pierres de tailles peuvent l'être en gypserie : arcs, voûtes, nervures, clés, balustres, corniches, ... bas relief sculpté.

Une ressource locale facile à approvisionner, une transformation simple à réaliser (cuisson à faible température), un séchage sans retrait l'emploi du plâtre en décor nécessite habilité et organisation de la part des gypsiers. A cause de la rapidité de prise de ce matériau.

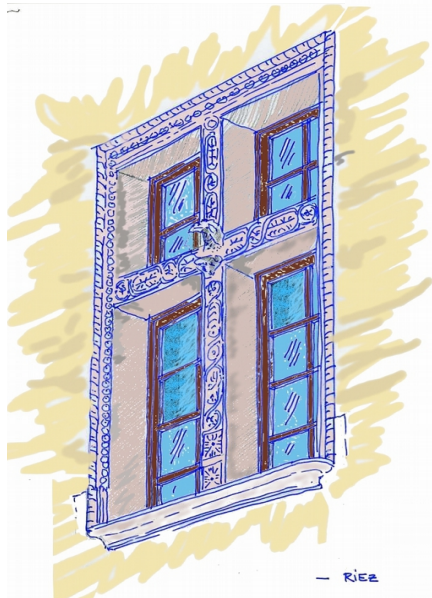
un ensemble de techniques à combiner

le gypsier peut recourir à plusieurs techniques de décoration ou de sculpture :

le moulage pour des pièces répétitives, l'inclusion des pièces préalablement préparées par moulages ou autres, le coffrage, le tirage au gabarit,

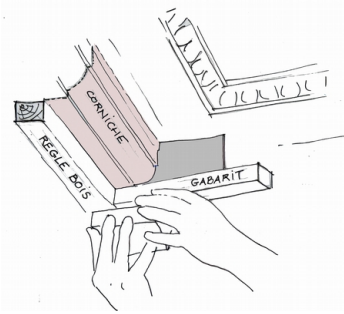


Gypsier à l'oeuvre
Réhabilitation d'une
corniche - MANOSQUE



Baie renaissance à
ornementation en
plâtre

Immeuble à RIEZ



ainsi que toutes les techniques de sculpture :

le modelage, la ciselure où le plâtre est déposé grossièrement autour d'un support généralement en bois et retravaillé en place .

la réhabilitation des décors de gypserie

la gypserie est un art qui mêle savoir et savoir-faire et que certains artisans maîtrisent parfaitement , faites appel à des professionnels reconnus : ils possèdent les secrets d'ateliers : pour transformer le gypse en plâtre, pour retarder la prise, pour plastifier la pâte, pour la teinter ou l'huiler et leur gestes sont habiles pour sculpter.

Lors d'une réhabilitation veiller à compléter les travaux sur les éléments en gypse par une protection contre les pénétrations d'eau : bavettes, couverture, larmier, ... etc

Rampe d'escalier à balustrades en
gypserie - ENTREVAUX

