

## Restaurer le bâti ancien

L'habitat traditionnel du département de la Marne s'est adapté au milieu naturel et a utilisé des matériaux trouvés sur place : la pierre pour les murs, le sable pour les enduits et la terre pour les tuiles. La couleur est une des composantes de l'architecture et elle participe à l'identité locale de nos villes et de nos villages.

Ces palettes ont été réalisées pour :

- ✓ **Vous aider** à faire le choix des couleurs permettant une harmonie entre les enduits des façades, les peintures des fenêtres, des volets et des portes.
- ✓ **Diversifier et harmoniser** les teintes des façades entre elles, tout en assurant la cohérence de la rue.
- ✓ **Intégrer** les constructions dans leur environnement paysager.



### Comment choisir ses couleurs

1<sup>er</sup> – L'enduit :

2<sup>ème</sup> – Les volets :

3<sup>ème</sup> – Les fenêtres :

4<sup>ème</sup> – Les portes :

### Exemples de choix de couleurs



Pour faciliter l'instruction de votre demande de travaux, vous pouvez compléter cette page et la joindre à votre demande de travaux

## Construire en zone d'extension pavillonnaire

Dans les zones d'extension récentes, pour les maisons, pavillons individuels, **il convient de respecter les concordances RAL** suivantes pour les peintures des menuiseries :

Si fenêtres et volets → Alors portes d'entrée et de garage



RAL 1015



RAL 1019



RAL 7044



RAL 7006



RAL 6021



RAL 3003



RAL 1019



RAL 7006



RAL 7039



RAL 8019

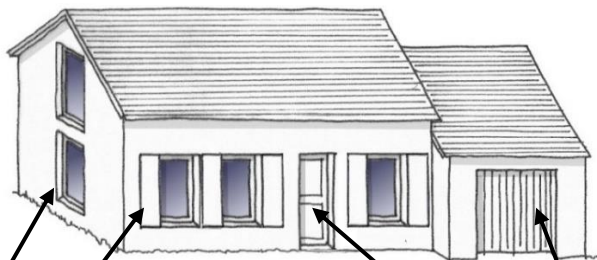


RAL 6003



RAL 3005

### Comment choisir ses couleurs



1<sup>er</sup> – Fenêtres et volets :

2<sup>ème</sup> – Porte d'entrée et porte de garage :

*Pour faciliter l'instruction de votre demande de travaux, vous pouvez compléter cette page et la joindre à votre demande de travaux*