

La lauze est devenue le matériau de couverture en montagne par excellence voire incontournable y compris sur des opérations neuves en station.

Elle était de nature différente en fonction des vallées avec une pose droite en Tarentaise, en diagonale en Maurienne.

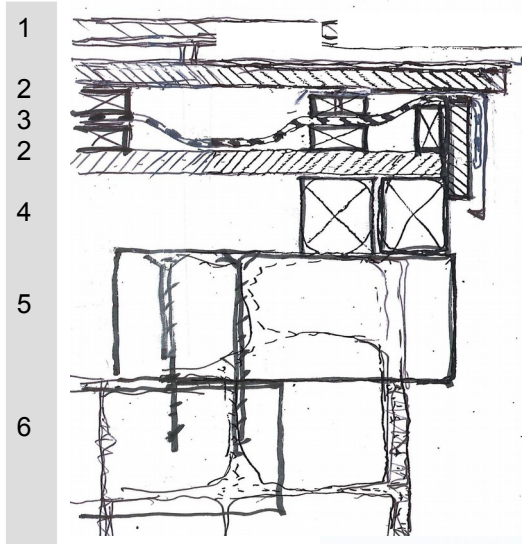
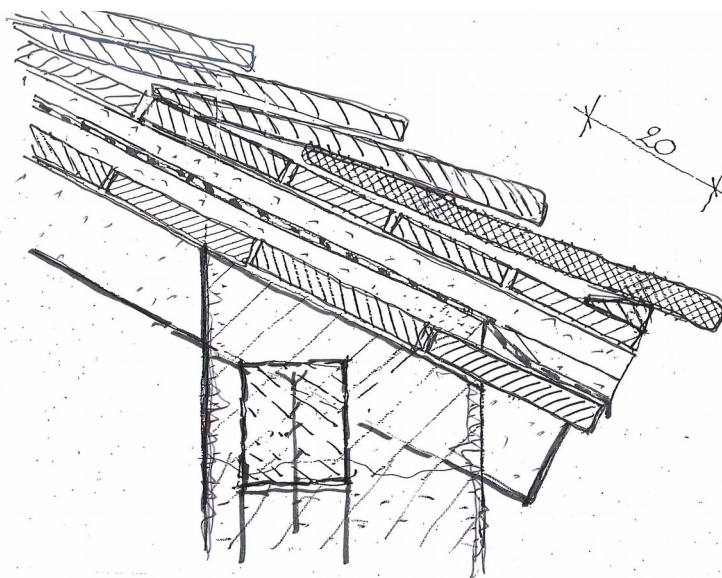
Le toit sans débord en rive comme en égout est une spécificité de la Maurienne

SCHEMA DE PRINCIPE

Lauzes fixées sur volige et charpente traditionnelle.

Nuances de gris essentiellement (gris vert ; gris bleu, etc) liées au schiste.

- 1 - Couverture en lauzes
- 2 - Voligeage (20mm environ)
- 3 - Tasseaux et chanlattes fixant la membrane de sous toiture (HPV si isolation)
- 4 - Chevron visible de l'intérieur à faible débord
- 5 - Panne superposée en compensation
- 6 - panne d'origine intégrée dans le mur en moellons de pierre
- 7 - Égout sans gouttière ni planche d'égout
- 8 - Chevron d'about adossé au mur



8

Pose droite avec lauzes de petites tailles (Tarentaise)

Pose losangée brouillée incluant des tailles variées de lauzes de teinte grise (Maurienne)

7



Limiter la surépaisseur en rive et égout – principe de ressaut – mais également en maîtrisant la structure de charpente.

Chaînage des têtes de murs côté interne sans arase béton apparente. Rehausse en pierre.

Maurienne : pose losangée brouillée et dégressive (type pureau décroissant) ou taille variable.