

Annexe 2

ŒUVRES ET LIEUX

20200130

1- Les œuvres à réceptionner à proximité du lieu de travail et sous la directive des commissaires d'exposition :

- *Des céramiques :*

- Typologies différentes : sculptures en biscuit et vaisselle
- Nombre à transporter = 6



- *Un moulage en plâtre*



- *Un ouvrage*

- Catalogue, ouvrage relié ou document papier

- **Arts Graphiques :**

- o 1 art graphique non encadré : 22 x 100 cm



2- L'œuvre de remplacement pour le prêt extérieur : montage à préparer

- **Un Art Graphique encadré 30 x 40 cm ou de 40 x 50 cm** déposée sur chacun des établis des candidats en début de journée

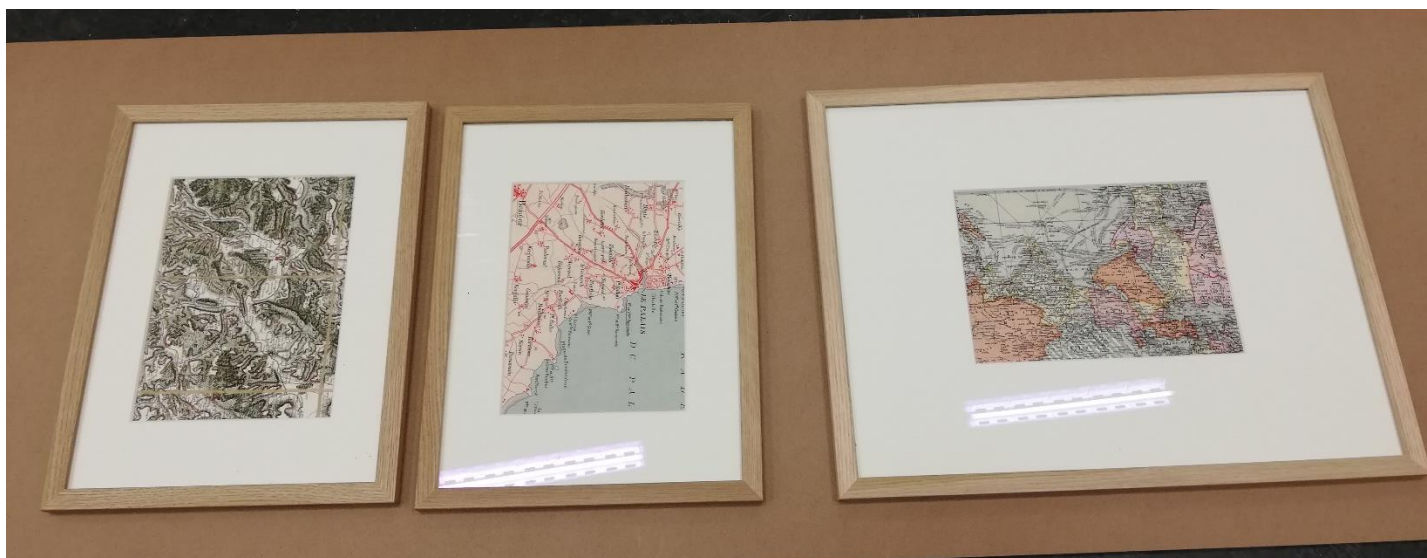


3- Les œuvres à installer : en respectant les consignes strictes du commissariat

- Présentation en vitrine *d'un art graphique non encadré*

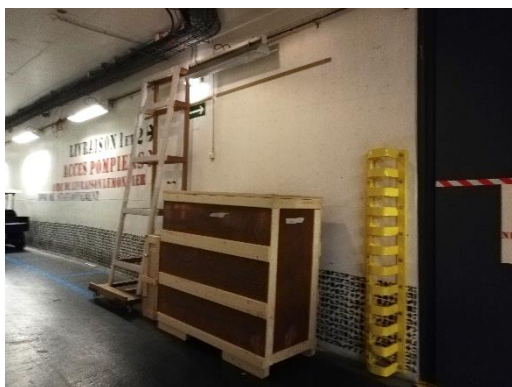


- Accrochage mural de **3 arts graphiques** encadrés sous verre et *d'un tableau* au hasard, œuvres déposées en milieu de journée dans l'espace de travail des candidats

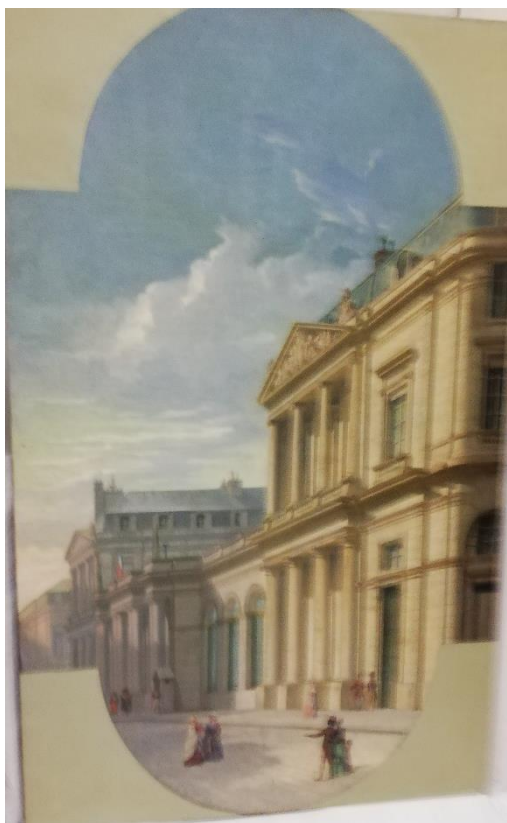


4- **Le retour des œuvres non exposées dans les réserves :**

- Stockage permanent de 2 tableaux ou d'1 tapisserie dans un espace de stockage simulé :
 - o **Le lieu** : surface murale équipée, encombrement et petite pente



- o **Les œuvres** : 1 tableau non encadré (180 x 80 cm) + 1 tapisserie encadrée (140 x 100) ou une tapisserie (1,20 x 2,97 m)





- Confection d'un conditionnement bois et carton pour *un tapis*

