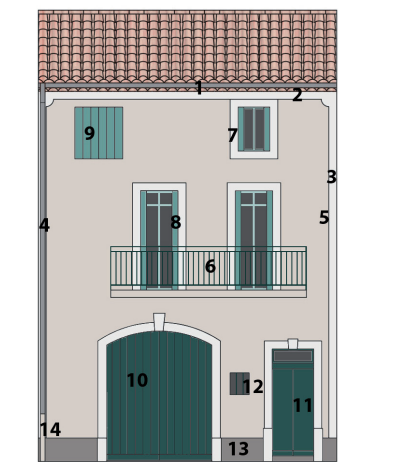




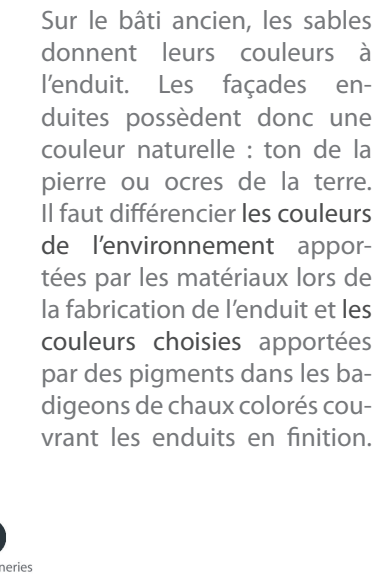
A Sérignan, les façades en maçonnerie traditionnelle sont généralement en pierre de tout venant de qualité moyenne. Elles doivent être enduites à la chaux pour être protégées. La chaux permet de laisser respirer les murs anciens. Un badigeon de chaux vient en finition colorer les façades.



- 1 Génoise
- 2 Bandeau sous génoise
- 3 Bandeau vertical
- 4 Descente d'eau
- 5 Filet
- 6 Garde-corps
- 7 Encadrements
- 8 Volets repliables en tableau
- 9 Volets rabattus
- 10 Porte cochère
- 11 Porte piétonne
- 12 Barreaudage
- 13 Soubassement
- 14 Dauphin en fonte



Le ravalement d'une façade concerne la peau de l'édifice mais également les éléments qui la composent.

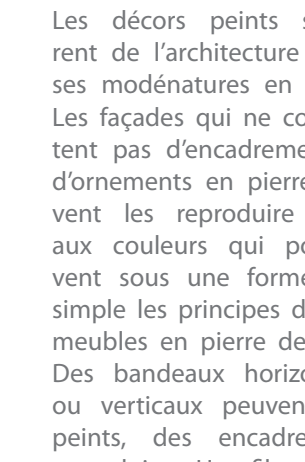


Sur le bâti ancien, les sables donnent leurs couleurs à l'enduit. Les façades enduites possèdent donc une couleur naturelle : ton de la pierre ou ocres de la terre. Il faut différencier les couleurs de l'environnement apportées par les matériaux lors de la fabrication de l'enduit et les couleurs choisies apportées par des pigments dans les badigeons de chaux colorés couvrant les enduits en finition.

La teinte des murs est la teinte de base, celle qui donne le ton. Les façades exposées au sud utiliseront des tons clairs, de préférence moins sensibles à l'ensoleillement.



Le soubassement est d'une teinte plus foncée que celles des murs afin d'absorber les salissures de la pluie et de ses rejaillissements. Les modénatures sont plus claires que les murs.



Les décors peints s'inspirent de l'architecture et de ses modénatures en pierre. Les façades qui ne comportent pas d'encadrement ou d'ornements en pierre peuvent les reproduire grâce aux couleurs qui poursuivent sous une forme plus simple les principes des immeubles en pierre de taille. Des bandeaux horizontaux ou verticaux peuvent être peints, des encadrements reproduits. Un filet foncé assurant la transition entre deux couleurs peut rappeler l'ombre de la surépaisseur des modénatures en pierre. A la base de l'édifice, le soubassement assure la transition entre le sol et le mur. Dans les façades en pierre de taille, il est en pierre dure et constitue une barrière étanche contre les remontées d'humidité. Dans les façades enduites, il est en surépaisseur d'environ 2cm et limite l'altération de l'enduit.

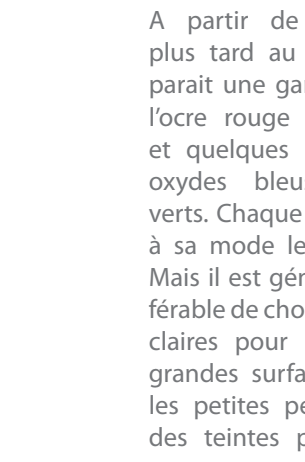
Les menuiseries ont une teinte qui s'harmonise avec celle des murs, en se déclinant du plus clair au plus foncé pour les volets, les portes et les ferronneries.



Les harmonies de couleurs et les contrastes varient selon l'ornementation, l'époque, le style de la façade et l'identité du village.



Les harmonies de couleurs et les contrastes varient selon l'ornementation, l'époque, le style de la façade et l'identité du village.



A partir de 1850, parfois plus tard au XXe siècle apparaît une gamme qui va de l'ocre rouge à l'ocre jaune, et quelques rares et tardifs oxydes bleus, rouges ou verts. Chaque période habille à sa mode le bâti antérieur. Mais il est généralement préférable de choisir des couleurs claires pour les façades de grandes surfaces tandis que les petites peuvent adopter des teintes plus soutenues.

Les harmonies de couleurs et les contrastes varient selon l'ornementation, l'époque, le style de la façade et l'identité du village.



Façade en pierre de taille



Modénature en pierre taillée



Ancienne remise agricole



Encadrements en pierre taillée

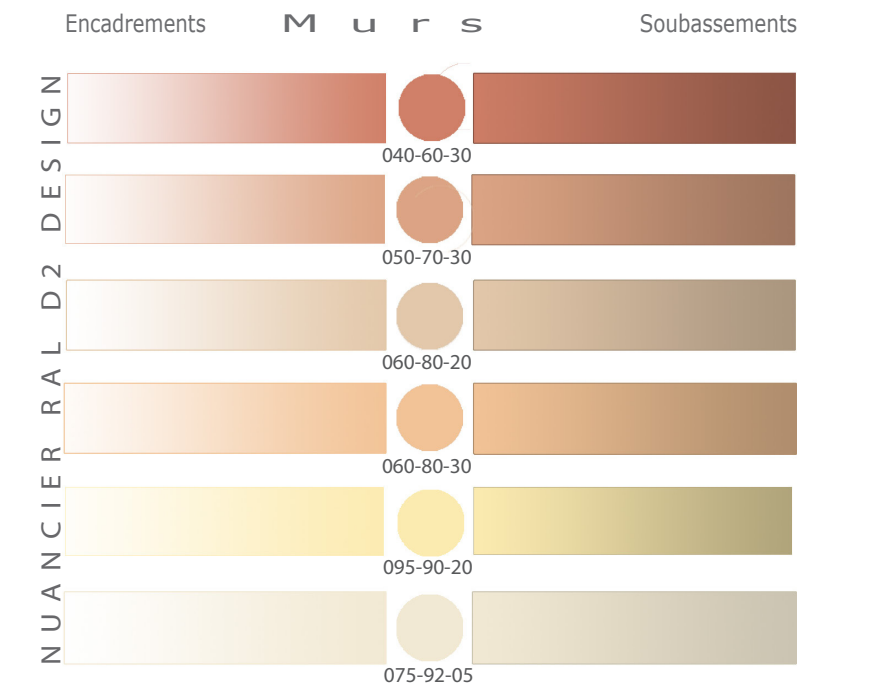
Les façades en pierre de taille doivent rester apparentes et ne doivent surtout pas être peintes mais nettoyées. Les façades rustiques des anciens édifices agricoles peuvent être enduites ou rejointoyées selon leurs usages.

PRINCIPES DE COLORATION



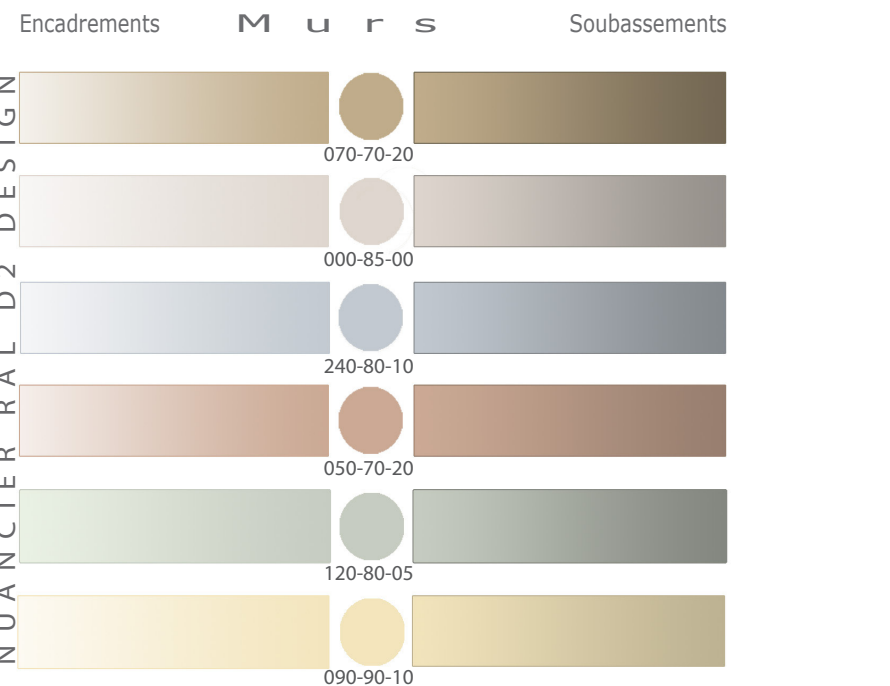
Pour une coloration harmonieuse de la façade, il est souhaitable de rester dans une même gamme de couleur pour les menuiseries, les volets et les ferronneries (gardes-corps).

NUANCIER DES ENDUITS



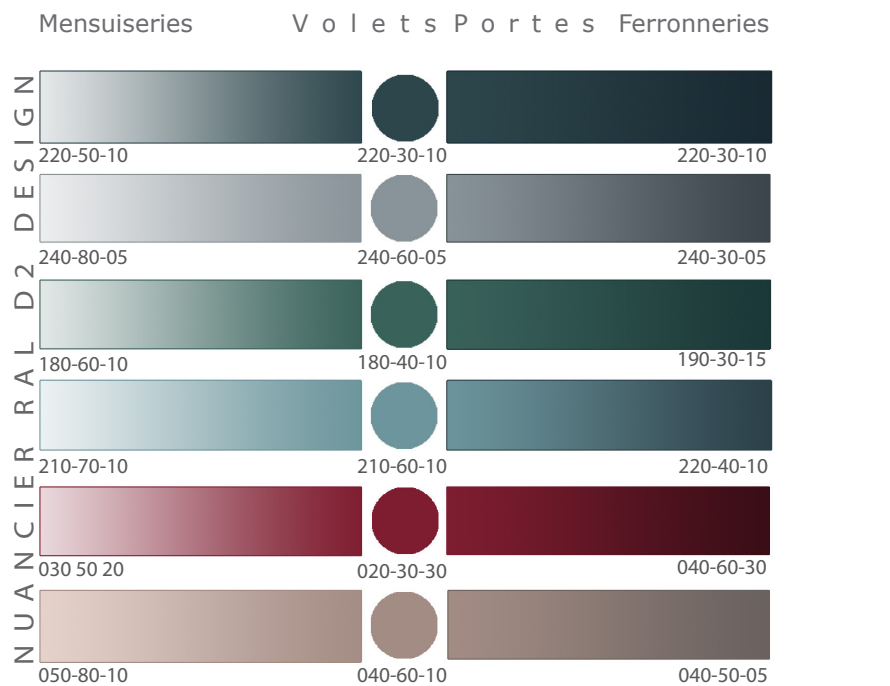
La teinte des murs référencée est celle de base, et sera dégradée allant du clair pour les encadrements et modénatures au foncé pour les soubassements.

NUANCIER DES ENDUITS



Ces couleurs sont valables pour les enduits, les badigeons à la chaux et pour les peintures minérales. Les finitions des enduits seront talochées.

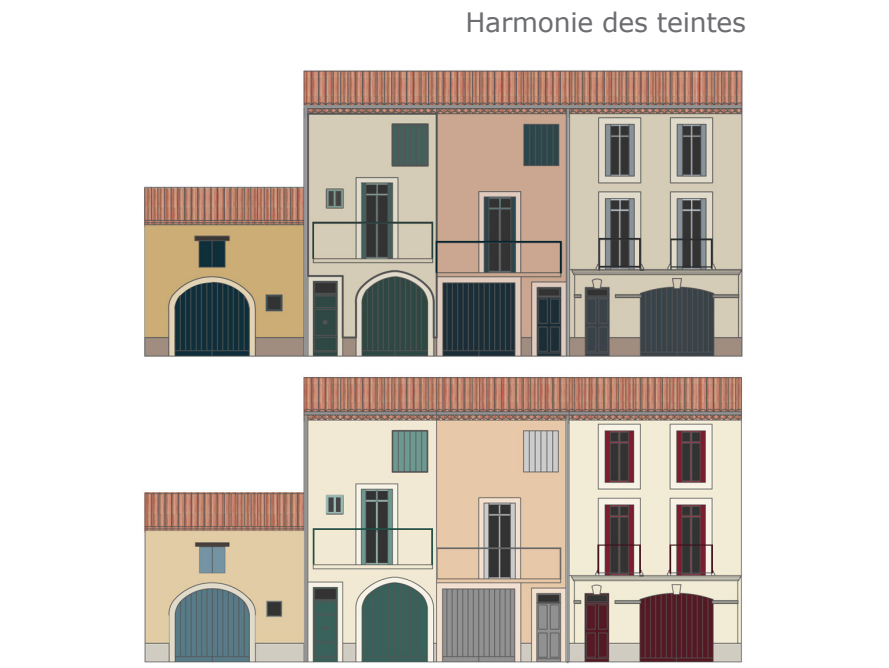
NUANCIER DES MENUISERIES ET FERRONNERIES



La couleur choisie sera déclinée en différentes valeurs allant du plus clair (menuiseries) au plus foncé. volets : moyen, portes : fort, ferronneries : foncé.

Se conformer à la référence de RAL indiquée et non à la couleur imprimée

SEQUENCES URBAINES



Les couleurs sont à choisir en fonction des façades moyennes et des couleurs présentes dans le village car chaque façade appartient à une séquence urbaine.

SEQUENCES URBAINES



Ponctuellement, des façades étroites ou plus simples que les autres, peuvent utiliser des couleurs plus soutenues. La mise en place d'essais en place est conseillée.

NUANCIER DE LA COMMUNE DE SERIGNAN

Guide couleurs pour les façades anciennes

Quelles teintes choisir ?

Direction Régionale des Affaires Culturelles Occitanie
 Unité Départementale de l'Architecture et du Patrimoine de l'Hérault
 5 rue Salle l'Evêque - CS 49 020
 34967 Montpellier cedex 2 - Tél: 04 67 02 32 00