

LES QUESTIONS D'ECHELLES : RECOLER 6 MILLIONS D'OBJETS AVANT JUIN 2014

Antoine Chancerel
Musée national de Préhistoire

Novembre 2011





Musée créé en 1923 à partir de collections rassemblées par D. Peyrony dès les premières années du XXe siècle.

Le musée entièrement rénové a rouvert ses portes en 2004





Espaces d'exposition





Espaces de stockage



Le musée national de Préhistoire en quelques chiffres :

- environ 6 millions d'objets (estimation)
- 18 000 objets en exposition permanente (soit 0,3 %)
- 6 réserves - dont 2 hors site
- 12 000 bacs de stockage standards (40 x 60 cm de 30 litres)
- 7,5 km linéaire de rayonnage

Un fonds très spécifique :

Collections composées de séries de vestiges issues de sites archéologiques (et non d'œuvres)

Un objet archéologique n'a de sens qu'en association avec son contexte et avec les autres pièces composant la série

DES COLLECTIONS SÉRIELLES

- qui conditionnent une gestion par lots
- un lot peut être composé d'un ou de plusieurs centaines de milliers d'objets
- la clé d'entrée du lot est le site d'où il provient.

Un fonds très spécifique :

Collections composées à :

- 4/5 de pierres taillées
- 1/5 de matières dures animales (os, ivoire, bois),
- les autres matériaux (métal, céramique, restes humains, bois végétal etc) comptant moins de 1%



L'INVENTAIRE

- pas d'inventaire antérieur à 1988
- registre 18 colonnes depuis 2002
- ré-attribution de numéros pour tout le fonds ancien en fonction du millésime de publication du site
- chaque numéro renvoie soit à un objet, soit à une collection correspondant elle-même à un site ou à plusieurs sites
- pour ces ensembles complexes, le numéro du bien dans l'acquisition est libellé 1 à x
- 493 numéros au registre d'inventaire du musée au 30 sept 2011

| N° d'entrée | N° DE LA PIÈCE | Description de la pièce | GISEMENTS | | Origine Vendeur, Donateur, Echangeur | COUCHE | Observations |
|-------------|----------------|--|-------------------------|--|---|--------|-------------------------------|
| 90-1-10 | | Ensemble archéologique de la grotte Couquet en parties XII, XIII, XIV, XV, XVI | | | | | Fouilles J. PH. RIGAUD |
| 90-2-1 | | Moulage du Roc Allan | | | | | |
| 90-3-1 | cix | Ensemble archéologique de l'Abbaye des Rix, s. Clément | | | | | |
| 90-4-1 | | Hameçon Néo-Moyen ? | GROTTE DE ROC (Ardèche) | | Don E. TCHERTCHER | | Moulage |
| 90-5-1a | 1520 | Plac de Souzée: cabane 1 et 2. | | | J. GAUSSEN | | |
| 90-6-1a | x | Archives CADENAT | | | | | |
| 90-7-1a | x | Font de Gaume (DRAP Rigaud) | | | | | |
| 90-8-1a | 4725 | Collection COUQUET | | | M ^{re} CHARRIER (Tonnerre) | | Musée de la Préhistoire |
| 90-9-1a | x | LE PEYRAT | | | | | Collect ^o CHEYNIER |

LE RECOLEMENT

Plan initial de janvier 2007 :

- élaboré sans capital d'expérience et donc très théorique
- chantier conjoint d'inventaire détaillé et de récolement

- minimum possible autorisé par les textes reposant sur les principes suivants :
 - création de sous-inventaires pour chaque site (art. 4 de l'arrêté du 25 mai 2004)
 - dénombrement à la pièce (cohérence avec réglementation archéologique)
 - désignation des biens réduits à leur plus simple expression
 - aucune intervention sur les collections (reconditionnement, tri etc)
 - inscription du n° d'inventaire sur les lots



MNP 1977-1-10.jpg



MNP 1977-1-2.jpg



MNP 1977-1-6.jpg



MNP 1977-1-7.jpg

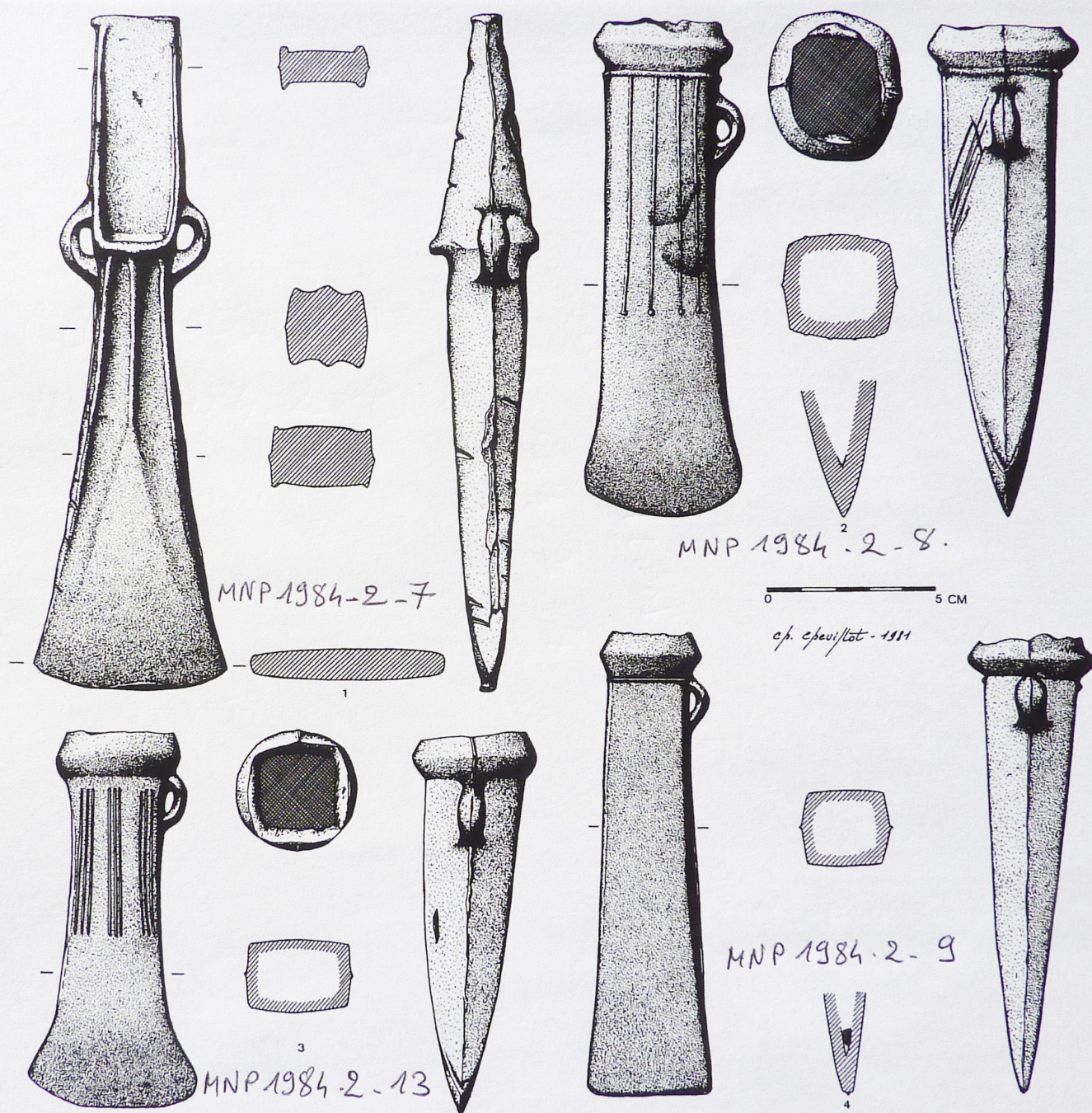
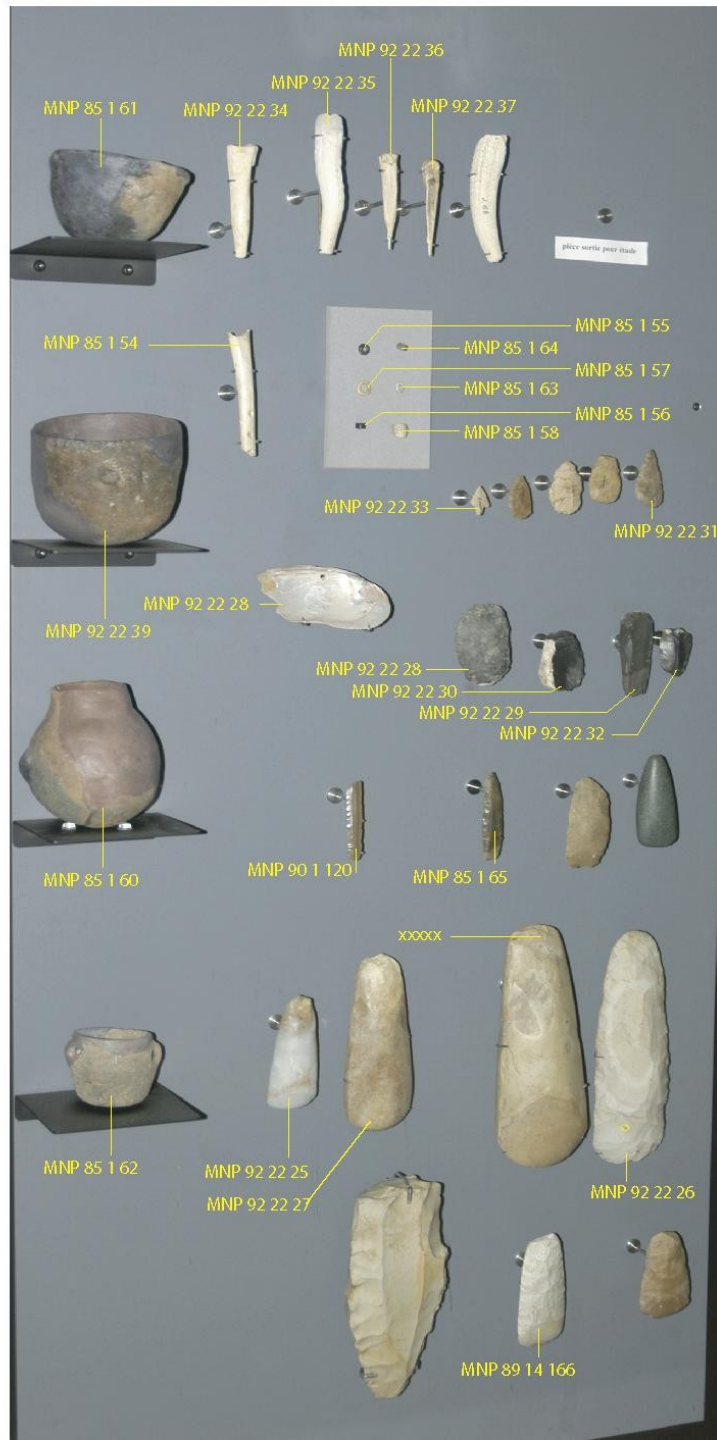


Fig. 3 - 1 : hache à talon et deux anneaux de Langoiran (Gironde) ; 2 : hache à douille de Condom (Gers) ; 3 : hache à douille launacienne (provenance inconnue) ; 4 : hache à douille du dépôt de Ty-Guen à Landivisiau (Finistère).

Vitrine GB 29 02 b

Référence des sites :

- 39 3 : Roque St Christophe
- 85 1 : grotte des Barbilloux
- 85 14 : grotte de Martillac
- 90 1 : grotte Vauffrey
- 92 22 : abri des Marseilles
- xxxx : sans provenance



Vitrine GB 07 14 (1)

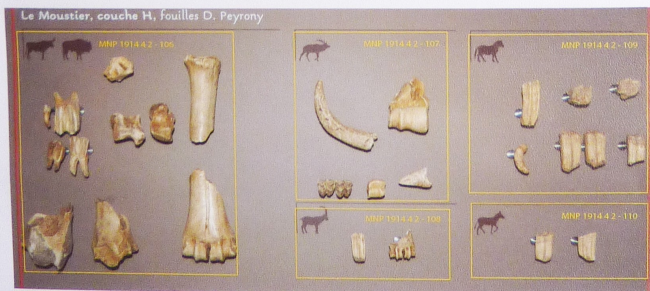
Référence des sites :
1914-1-H : Le Moustier couche H



Atlas complet des
objets exposés

Vitrine GB 07 14 (3)

Référence des sites :
1914-4-2 : Le Moustier couche H



Premier bilan :

lors du PV de récolement janvier 2007 – septembre 2010 :

| | nb objets | nb portoirs | nb items | nb sites | dont en vitrine |
|---------------------|----------------|-------------|--------------|------------|-----------------|
| Paléo inf. et moyen | 1 459 | 5 | 437 | 43 | |
| Paléo supérieur | 7 176 | 2 | 130 | 1 | |
| Epipaléo | 27 298 | 21 | 1 018 | 4 | 154 |
| Néo bronze | 205 616 | 203 | 4 663 | 204 | 76 |
| Faune | 88 258 | 395 | 1 371 | 27 | 70 |
| Art mobilier | | | | | |
| Anthropo | 1 538 | 21 | 609 | 40 | 329 |
| Totaux | 331 345 | 647 | 8 228 | 319 | 629 |

Taux de récolement : # 5,5%

Premier bilan :

lors du PV de récolement janvier 2007 – septembre 2010 :

| | nb objets | nb portoirs | nb items | nb sites | dont en vitrine |
|---------------------|----------------|-------------|--------------|------------|-----------------|
| Paléo inf. et moyen | 1 459 | 5 | 437 | 43 | |
| Paléo supérieur | 7 176 | 2 | 130 | 1 | |
| Epipaléo | 27 298 | 21 | 1 018 | 4 | 154 |
| Néo bronze | 205 616 | 203 | 4 663 | 204 | 76 |
| Faune | 88 258 | 395 | 1 371 | 27 | 70 |
| Art mobilier | | | | | |
| Anthropo | 1 538 | 21 | 609 | 40 | 329 |
| Totaux | 331 345 | 647 | 8 228 | 319 | 629 |

Taux de récolement : # 5,5%

Temps pour atteindre 100% au même rythme : 68 ans !



Les nouvelles procédures depuis fin 2010

Confortées par :

Réunion du 1er octobre 2010

du 3 novembre 2010 introduisant les notions d'UI et d'UE

Circulaire

- abandon du dénombrement à la pièce
- inventaire / récolement en masse : = par portoirs
- sauf pour les objets en vitrine

Avantage : rapidité décuplée

Inconvénients : aucun regard sur les séries
renonciation à qualifier la propriété de l'Etat

Résultats :

Avancement du récolement : octobre 2010 - septembre 2011

| | nb | % |
|---|------------|---------------|
| total de biens inscrits au registre d'inventaire (UE) | 493 | 100,0% |
| récolement détaillé | 69 | 14,0% |
| récolement en masse | 33 | 6,6% |
| totaux | 102 | 20,60% |

Taux de récolement : **20,6 %**

| CUMUL | nb objets | portoirs | nb items | nb sites | dont en vitrines |
|----------------------------|-----------|----------|----------|----------|------------------|
| selon plan initial | 331 345 | 647 | 8 228 | 319 | 629 |
| après nouvelles procédures | 407 046 | 1 765 | 10 316 | 370 | 4 557 |

Un mot sur l'informatisation

Gestion actuelle faite sous Calc :

- logiciel facilement exportable vers d'autres systèmes
- manipulable par tous

Transfert intégral vers Micromusée préparé pour fin 2010, finalement non-effectué

Aujourd'hui abandon de cette idée car :

- travail plus long ainsi que temps d'apprentissage et de maîtrise de l'outil

Un dernier mot sur les acquisitions



INVENTAIRE PAR MILLESIME

état au 13 07 2011

| n° | MNP | Donateur | Collection | Département | commune | nom du site | désignation du bien | n° attribués | doss. d'acqis. | récolmt | multi |
|------|---------------|--------------------------|--------------|-------------|---------------------|---|---|-------------------|----------------|----------|-------|
| 1904 | 1 | MNP | | Dordogne | TEYJAT | TEYJAT | Renne gravé sur dalle calcite. Récolte dans les déblais par JJCM et N Aujoulat 1996 | 1 à 1 bloc | | détaillé | |
| 1905 | 1 à 676 | MNP | Coll PEYRONY | Dordogne | LES EYZIES | GALOU | | 1 à | | en masse | |
| 1905 | 2 1 à x | MNP | INCONNU | Dordogne | LES EYZIES | ABRI AUDI (+ Audi Inf.) | feuilles Lalanne en 1909 | 1 à | | détaillé | |
| 1905 | 3 1 à x | MNP | Coll PEYRONY | Dordogne | PEYZAC LE MOUSTIER | LE MOUSTIER abri supérieur | feuilles Lartet et Christy vers 1860 | 1 à 1050 lithique | | détaillé | |
| 1906 | 1 1 à x | MNP | Coll PEYRONY | Dordogne | LES EYZIES | ABRI PASQUET | | 1 à | | détaillé | |
| 1906 | 2 1 à x | MNP | Coll PEYRONY | Dordogne | LES EYZIES | COMBARELLES grotte de | | 1 à | | | |
| 1906 | 3 1 à x | MNP | Coll PEYRONY | Dordogne | LES EYZIES | GORGE D'ENFER | | 1 à | | détaillé | |
| 1906 | 4 1 à x | MNP | Coll PEYRONY | Dordogne | TURSAC | LIVEYRE grotte de | | 1 à | | détaillé | |
| 1906 | 5 1 1 à x | MNP | Coll PEYRONY | Dordogne | LES EYZIES | MICOQUE (la) | ensemble lithique | 1 à | | en masse | |
| 1906 | 5 2 1 à x | MNP | Coll PEYRONY | Dordogne | LES EYZIES | MICOQUE (la) | ensemble faunique | 1 à | | détaillé | |
| 1907 | 1 1 à x | MNP | Coll PEYRONY | Dordogne | LES EYZIES | CRO-MAGNON | | 1 à | | | |
| 1908 | 1 1 à x | MNP | Coll PEYRONY | Dordogne | BERSAK | BADEGOULE | | 1 à | | en masse | |
| 1908 | 2 1 à x | MNP | Coll PEYRONY | Dordogne | St Avit Senieur ? | PATARY | Publication 1907 – vallée de la Couze | 1 à | | en masse | |
| 1909 | 1 1 à x | MNP | Coll PEYRONY | Dordogne | SERGEAC | ABRI BLANCHARD (2 ET 3) | | 1 à | | | |
| 1909 | 2 1 à x | MNP | Coll PEYRONY | Dordogne | SERGEAC | CASTANET (le) | doublon avec 1935 1 ? | 1 à | | | |
| 1909 | 3 1 à x | MNP | Coll PEYRONY | Dordogne | SERGEAC | ABRI DES MERVEILLES | | 1 à | | en masse | |
| 1909 | 4 1 à x | MNP | PAGES | Dordogne | TURSAC | ABRI PAGES – LE RUTH | feuilles Pagès | 1 à | | en masse | |
| 1909 | 5 1 à x | MNP | Coll PEYRONY | Dordogne | LES EYZIES | ABRI PATAUD (ou Marsodou) | | 1 à | | | |
| 1909 | 6 1 à x | CAPITAN/PEYRONY D. | Coll PEYRONY | Dordogne | CARSAC | PECH DE L'AZE | | 1 à | | | |
| 1909 | 7 1 à x | MNP | PROROK | Dordogne | TURSAC | LE RUTH – ABRI PAGES | feuilles Prorok (cf. thèse D. Bordes p. 83) | 1 à 19 anthropo | | détaillé | |
| 1910 | 1 1 à 6 | MNP | Coll PEYRONY | Ariège | MONTESQUIEU AVANTES | MAS D'AZIL | galets peints | 1 à | | | |
| 1910 | 2 1 à 330 | MNP | Coll PEYRONY | Corrèze | MULTIPLES | PLANCHETORTE vallée de | plusieurs abris | 1 à | | détaillé | |
| 1910 | 3 1 à 12 | MNP | Coll PEYRONY | Corrèze | | ABRI De DASTRE (vallée du Vernansson - Brive) | | 1 à | | | |
| 1910 | 4 1 à 151 | MNP | Coll PEYRONY | | | CHEZ POURRE | | 1 à | | en masse | |
| 1910 | 5 1 à 255 | LALANNE (Dr) | Coll PEYRONY | Dordogne | LES EYZIES | CZELLE | industrie lithique (Magd II, fonds inconnu en bobio) | 1 à | | en masse | |
| 1911 | 1 1 à x | MNP | O. HAUZER | Dordogne | SERGEAC | LA SOUQUETTE (abri de) | ensemble lithique et osseux des feuilles de 1911 | 1 à 2477 | | détaillé | |
| 1912 | 1 1 à 5 | PEYRONY Denis | Coll PEYRONY | Dordogne | LALINDE | SOUCY (le) | pierres et plaquettes gravées - BSHAP 1918 | 1 à | | | |
| 1912 | 1 6 | PEYRONY Denis | Coll PEYRONY | Dordogne | LALINDE | SOUCY (le) | pièce calcaire cassée avec moitié de cupule - BSHAP 1918 | 1 à | | | |
| 1912 | 1 7 | PEYRONY Denis | Coll PEYRONY | Dordogne | LALINDE | SOUCY (le) | broyeur de couleur - BSHAP 1918 | 1 à | | | |
| 1912 | 1 8 à x | PEYRONY Denis | Coll PEYRONY | Dordogne | LALINDE | SOUCY (le) | ensemble lithique et céramique | 1 à | | en masse | |
| 1912 | 5 1 à x | PEYRONY Denis | IDEM | Dordogne | LALINDE | GARE DE COUZE abri de la | fosse Peyrony | 1 à | | détaillé | |
| 1913 | 1 1 à 889 | anc. coll. ethno. du MNP | IDEM | AMERIQUE | AMERIQUE | AMERIQUE | | 1 à | | | |
| 1913 | 2 1 | anc. coll. ethno. du MNP | IDEM | AMERIQUE | AMERIQUE | AMERIQUE | une pendeloque | 1 à | | | |
| 1913 | 3 1 | anc. coll. ethno. du MNP | IDEM | AMERIQUE | AMERIQUE | AMERIQUE | 1 roche taillée | 1 à | | | |
| 1913 | 4 1 à 6 | anc. coll. ethno. du MNP | IDEM | ESPAGNE | ESPAGNE (pas USA) | ESPAGNE (pas USA) | 6 outils du genre racloir | 1 à | | | |
| 1913 | 5 1 à 36 | anc. coll. ethno. du MNP | IDEM | ESPAGNE | ESPAGNE (pas USA) | ESPAGNE (pas USA) | lot d'armatures de flèches dont Folsom et Clovis | 1 à | | | |
| 1913 | 6 1 à 7 | anc. coll. ethno. du MNP | IDEM | ESPAGNE | ESPAGNE (pas USA) | ESPAGNE (pas USA) | fgts de baguettes en os sciées | 1 à | | | |
| 1913 | 7 1 | anc. coll. ethno. du MNP | IDEM | ESPAGNE | ESPAGNE (pas USA) | ESPAGNE (pas USA) | plat en terre creux remonté aux 3/4 | 1 à | | | |
| 1913 | 8 1 à 24 | anc. coll. ethno. du MNP | IDEM | ESPAGNE | ESPAGNE (pas USA) | ESPAGNE (pas USA) | lot tessons de poteries | 1 à | | | |
| 1913 | 9 1 | anc. coll. ethno. du MNP | IDEM | AMERIQUE ? | AMERIQUE ? | AMERIQUE ? | 1 baguette de bambou ou tam tam | 1 à | | | |
| 1913 | 10 1 à x | PEYRONY Denis | IDEM | Dordogne | LES EYZIES | GISEMENT DU MUSEE OU ABRI DU CHATEAU | personnage stylisé sur plaquette en os et collection complète | 1 à en vitrine | | | |
| 1914 | 1 1 à x | PEYRONY Denis | IDEM | Dordogne | PEYZAC LE MOUSTIER | LE MOUSTIER abri inférieur | mobilier lithique de la fosse Peyrony | 1 à | | détaillé | |
| 1914 | 2 1 | PEYRONY Denis | IDEM | Dordogne | PEYZAC LE MOUSTIER | MOUSTIER II | squelette original du bébé néandertalien | 1 à 1 en vitrine | | détaillé | |
| 1914 | 2 2 | PEYRONY Denis | IDEM | Dordogne | PEYZAC LE MOUSTIER | MOUSTIER | bloc avec traces de manganèse | 1 à 1 en vitrine | | détaillé | |
| 1914 | 3 1 à x | COIFFARD | IDEM | Charente | VOULGEZAC | LES VACHONS | mobilier divers | 1 à 2 anthrop | | | |
| 1914 | 4 2 -1 à x | PEYRONY Denis | IDEM | Dordogne | PEYZAC LE MOUSTIER | LE MOUSTIER abri inf + terrasse sup | mobilier paléontologique de la fosse Peyrony | 1 à | | détaillé | |
| 1914 | 5 1 + illisib | MORALA André | | Dordogne | CHANCELADE | CHANCELADE | moulage de l'homme de Chancelade, ca 1990 (116 os) | 1 à | | | |
| 1918 | 1 1 à 52 | MNP | Coll PEYRONY | | SANS PROVENANCE | SANS PROVENANCE | lot de blocs avec gravures modestes | 1 à | | | |
| 1922 | 1 1 | MNP | Coll PEYRONY | Dordogne | LES EYZIES | OREILLE D'ENFER | bloc gravé sculpté | 1 à 1 bloc | | détaillé | |
| 1923 | 1 1 | PEYRONY Denis | IDEM | Dordogne | ST LEON SUR VEZERE | BELCAYRE | 1 bouquetin gravé sur dalle calcaire. couche Aur I | 1 à 1 bloc | | détaillé | |
| 1923 | 1 2 à x | PEYRONY Denis | IDEM | Dordogne | ST LEON SUR VEZERE | BELCAYRE | ensemble lithique | 2 à | | en masse | |



20

19

FAUNE
COT. BORDES
PECH de l'AZE IV
LA MICOQUE

FAUNE
COT. BORDES
LAUGERIE-HAUTE
COMBE-GRENAL
(Cote de Dange, La Soubane, P.M.)

15

FAUNE
LUNEL-VIEL

LABO
Koulpratic

9 F



INVENTAIRE COLLECTION FERNAND CHAMPAGNE

| n° inv. | portoir | site | commune | département | nb objets | nb items | sous-inv. Fait |
|--------------|---------|--------------------------------|-----------------------|-------------|-----------|----------|----------------|
| 2005 - 9 - 1 | | Grotte de Cocalas | Calviac | Dordogne | 3824 | 270 | x |
| 2005 - 9 - 2 | | inconnu | Carlux | Dordogne | 308 | 3 | x |
| 2005 - 9 - 3 | | Abri du Capinet | Bourdeilles | Dordogne | 69 | 1 | x |
| 2005 - 9 - 4 | | Laugerie Basse | Les Eyzies-de-Tayac | Dordogne | 14 | 1 | x |
| 2005 - 9 - 5 | | Le Moustier | Saint Léon sur Vézère | Dordogne | 25 | 1 | x |
| 2005 - 9 - 6 | | Grotte des Bernous | Bourdeilles | Dordogne | 1 | 1 | x |
| 2005 - 9 - 7 | | Grotte des Fées - du Trilobite | Arcy sur Cure | Yonne | 69 | 1 | x |

