

La consommation illégale de vidéos sur Internet en France

Période 2009 / 2014

01/04/2015



Mediametrie



Sommaire

1. Quelques données globales sur le marché

- La population par Média Digital et l'évolution de la population internaute
- Profil des internautes
- Part des internautes consommant des vidéos illégales dans la population internaute
- Répartition de l'audience par protocole (P2P, DDL, Streaming) et part de chaque protocole
- Profil des internautes consommant des vidéos illégales

2. Etude sur le P2P

- Evolution de l'audience et des téléchargements par P2P
- Profil des utilisateurs du P2P
- Moyens d'accès aux sites illégaux de P2P
- Top 10 mensuel des contenus visionnés

3. Etude sur le DDL

- Evolution de l'audience et des téléchargements par DDL
- Evolution de l'audience par contenu Films / Séries
- Profil des utilisateurs du DDL
- Moyens d'accès aux sites illégaux de DDL

4. Etude sur le Streaming

- Evolution de l'audience et du nombre de visionnages par Streaming
- Evolution de l'audience par contenu Films / Séries
- Profil des utilisateurs de streaming
- Moyens d'accès aux sites illégaux de Streaming
- Top 10 mensuel des contenus visionnés

5. Les nouveaux modes de consommation

- Etude de PopcornTime

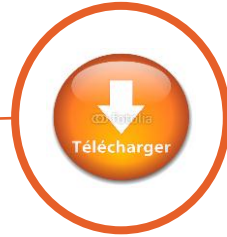
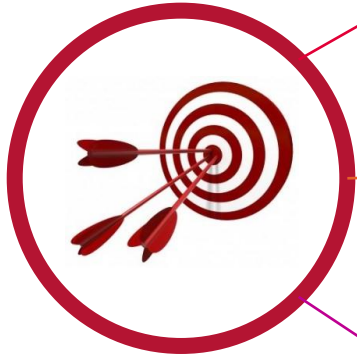
INTRODUCTION



3 Objectifs de l'étude



Montrer l'efficacité / non efficacité des actions contre le piratage Internet.



Montrer l'évolution de chacun des protocoles et la complémentarité de chacun d'entre eux dans les usages « illégaux ».



Catégoriser les différents types de consommateurs de vidéos illégales :

- Par contenu
- Par profil

Ce qu'il faut retenir - les chiffres clefs

- 13,5 millions d'internautes consomment chaque mois des vidéos illégales soit 1,8 % de plus qu'en 2013 et 18,5 % de plus qu'en 2009.
- Chacun des protocoles étudiés représente sensiblement 1/3 de ce « marché » illicite : 1/3 de Streaming et 2/3 de Téléchargements (DDL / P2P).
- Relative stabilisation des usages.
- Arrivées de nouveaux protocoles hybrides (PopcornTime : 205 000 visiteurs uniques mensuels).

Le Téléchargement (DDL et P2P)



Profil très masculin (60 %)

Consommation de Films

Pour les 25-49 ans (55 %)

2/3 des usages globaux

Le Visionnage (Streaming)



Profil plutôt féminin (52,4 %)

Consommation de Séries

Pour les jeunes 15-24 ans (32,8 %) et étudiants (21,7 %)

Augmentation importante depuis 2009 par rapport aux autres protocoles (82 %). Relative stabilité sur les 12 derniers mois.

1 Les données globales



Un usage d'internet sur tous les écrans



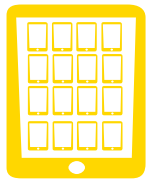
46,9 millions d'internautes dernier mois ⁽¹⁾
+38% vs 2008 et +1% vs 2013



35 millions de vidéonautes dernier mois ⁽²⁾
+18,5% vs 2011 et -1,5% vs 2013



33,8 millions de mobinautes dernier mois ⁽³⁾
+70% vs 2011 et +12% vs 2013



11,2 millions de tablonauts dernier trimestre ⁽⁴⁾

Dernier mois : se sont connectés à Internet au moins une fois au cours des 30 derniers jours.

(1) Médiamétrie//Netratings - Décembre 2014

(2) Mediametrie - Décembre 2014

(3) Médiamétrie - Décembre 2014

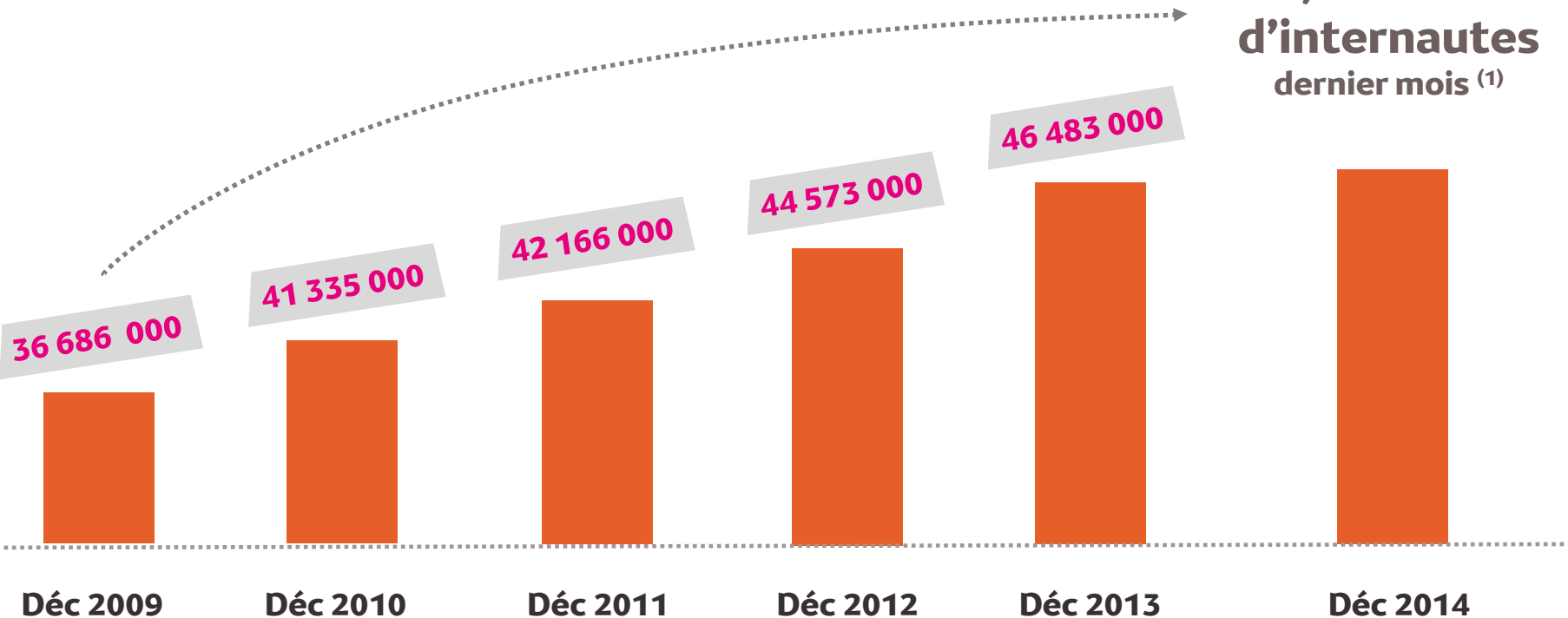
(4) Médiametrie - 4^{ème} trimestre 2014

Un nombre d'internautes toujours plus élevé

Le nombre d'internautes enregistre une légère augmentation de 1% de 2013 à 2014 et une augmentation de 28 % depuis 2009.



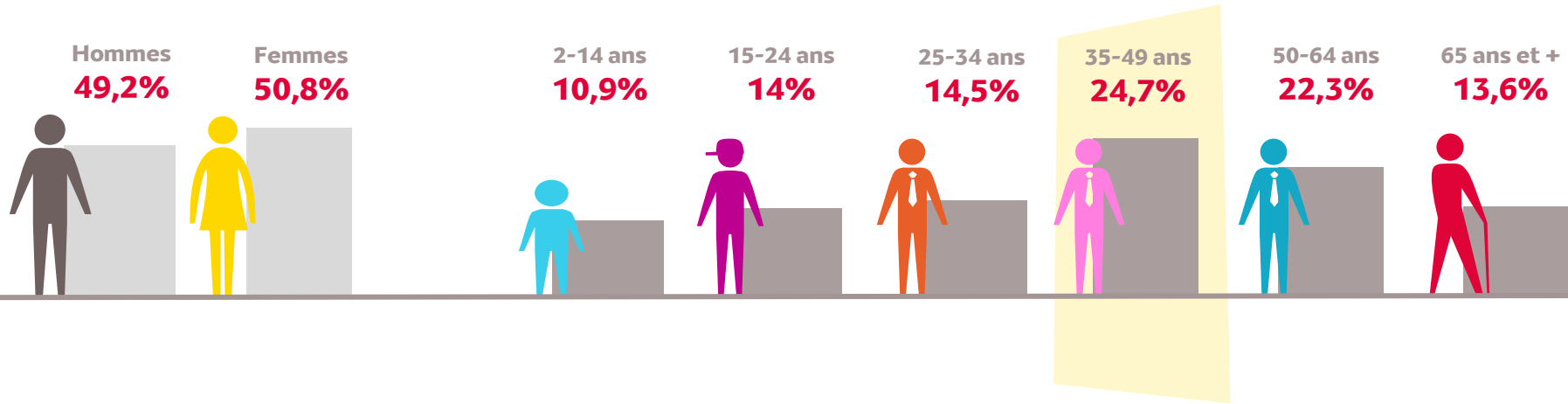
**46,9 millions
d'internautes**
dernier mois ⁽¹⁾



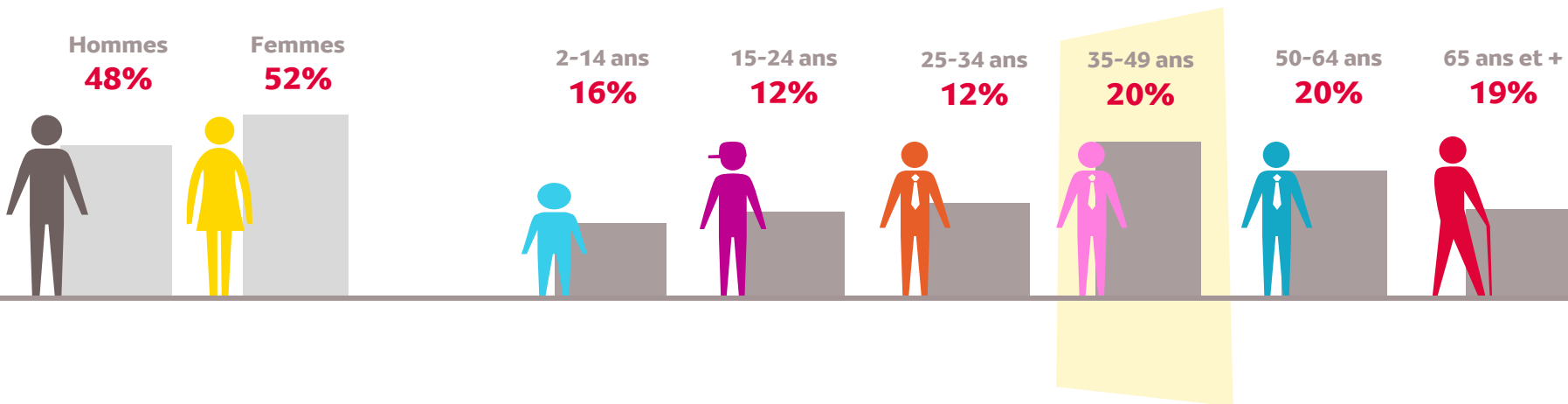
► (1) Médiamétrie//Netratings - Décembre 2014

► Population 2ans et +

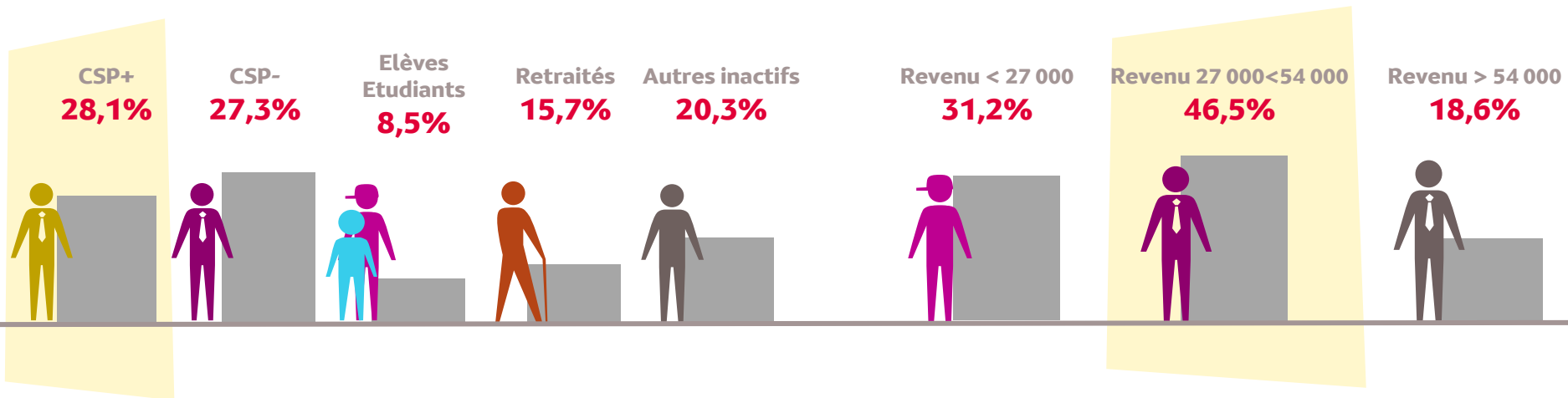
Profil de la population Internaute France



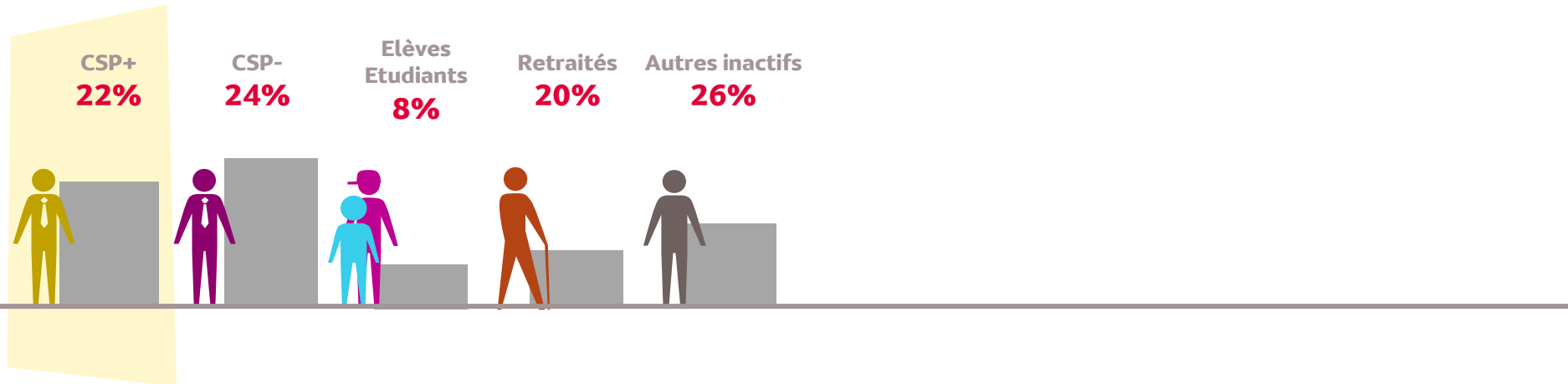
Profil de la population Française



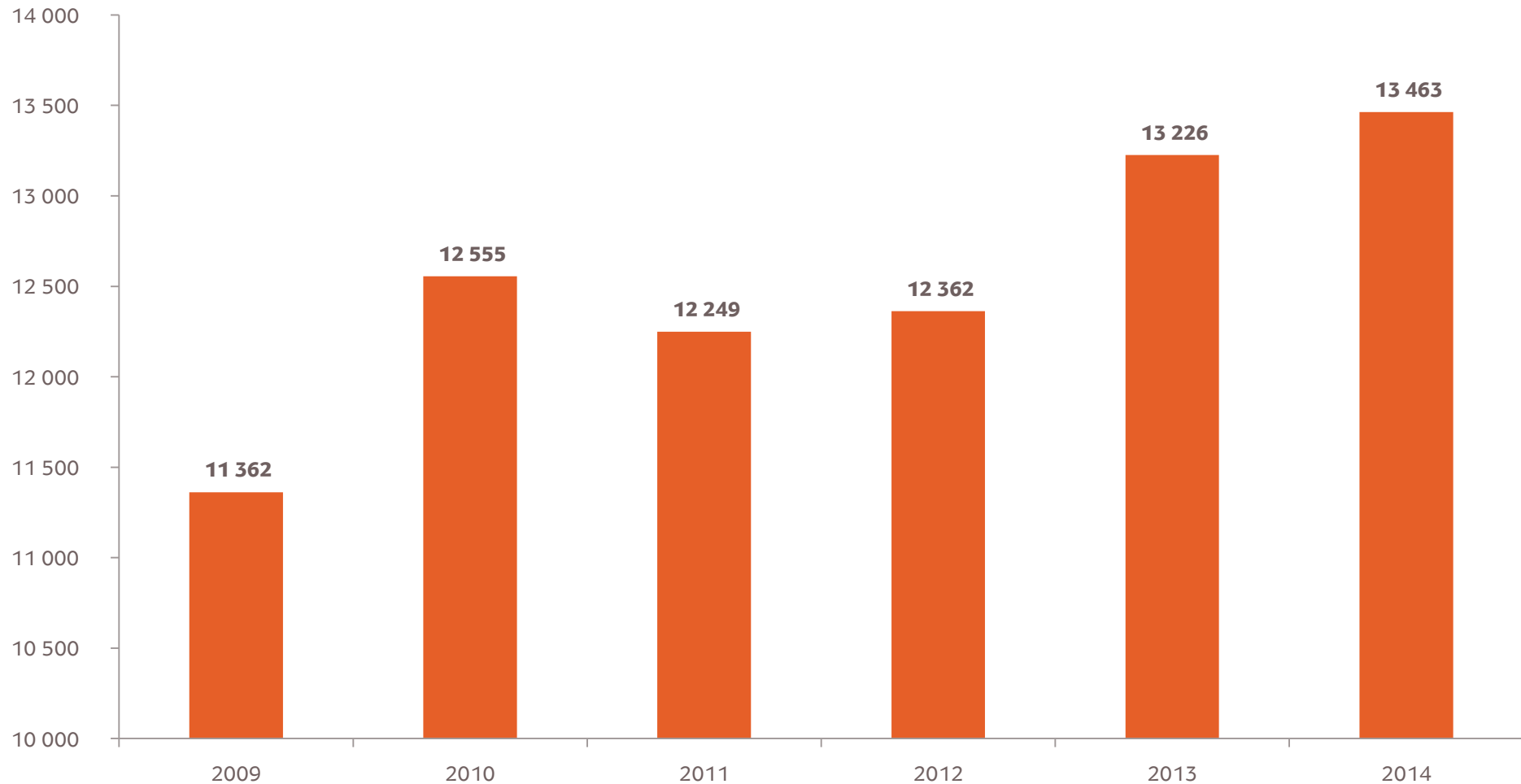
Profil de la population Internaute France



Profil de la population Française



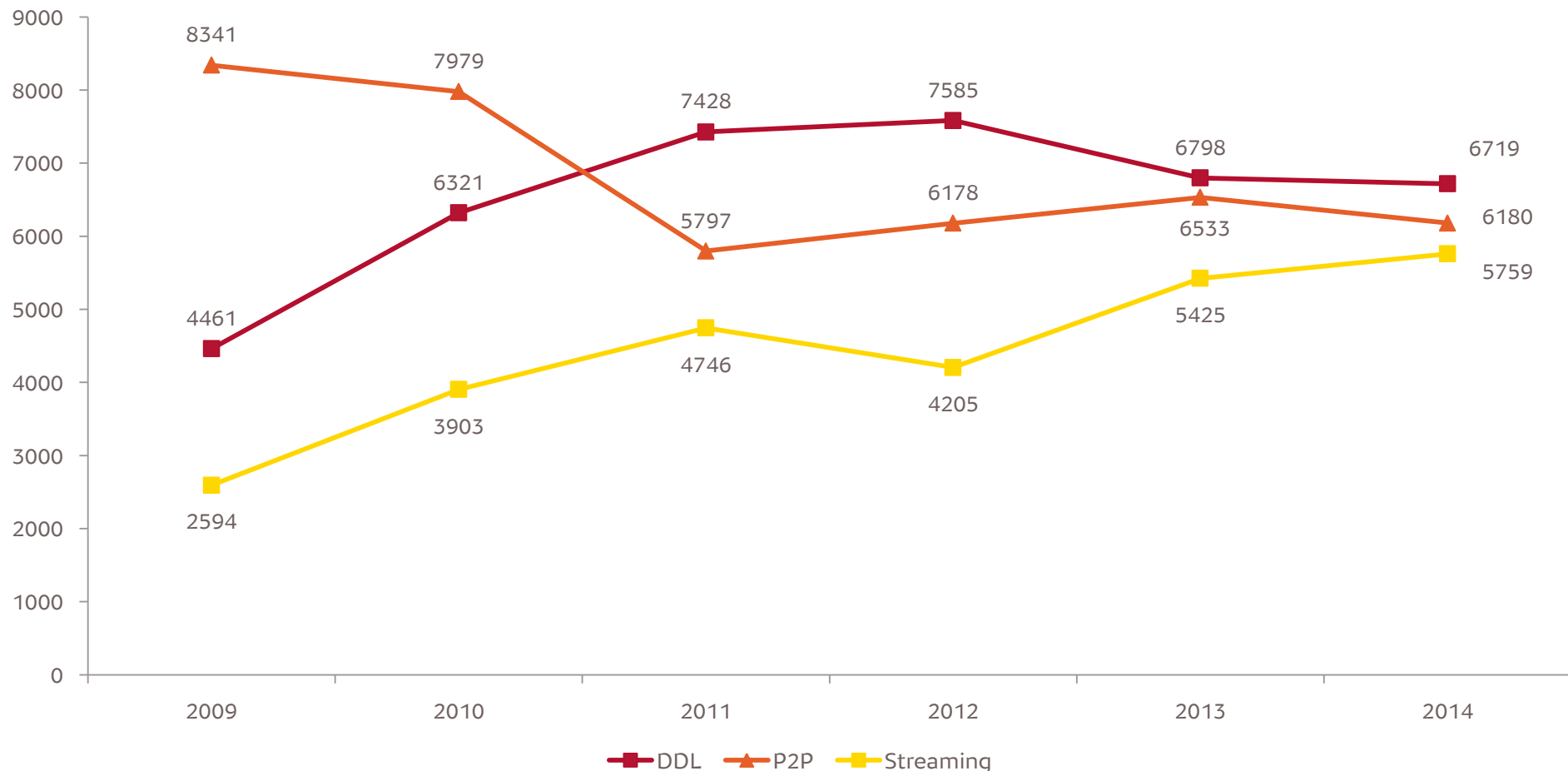
La consultation (en milliers) des sites liés à la contrefaçon audiovisuelle



Internaute français ayant consulté au moins une fois par mois un site dédié à la contrefaçon audiovisuelle en utilisant les protocoles P2P, DDL et Streaming, ainsi que la part de ces visiteurs sur la population Internaute globale.

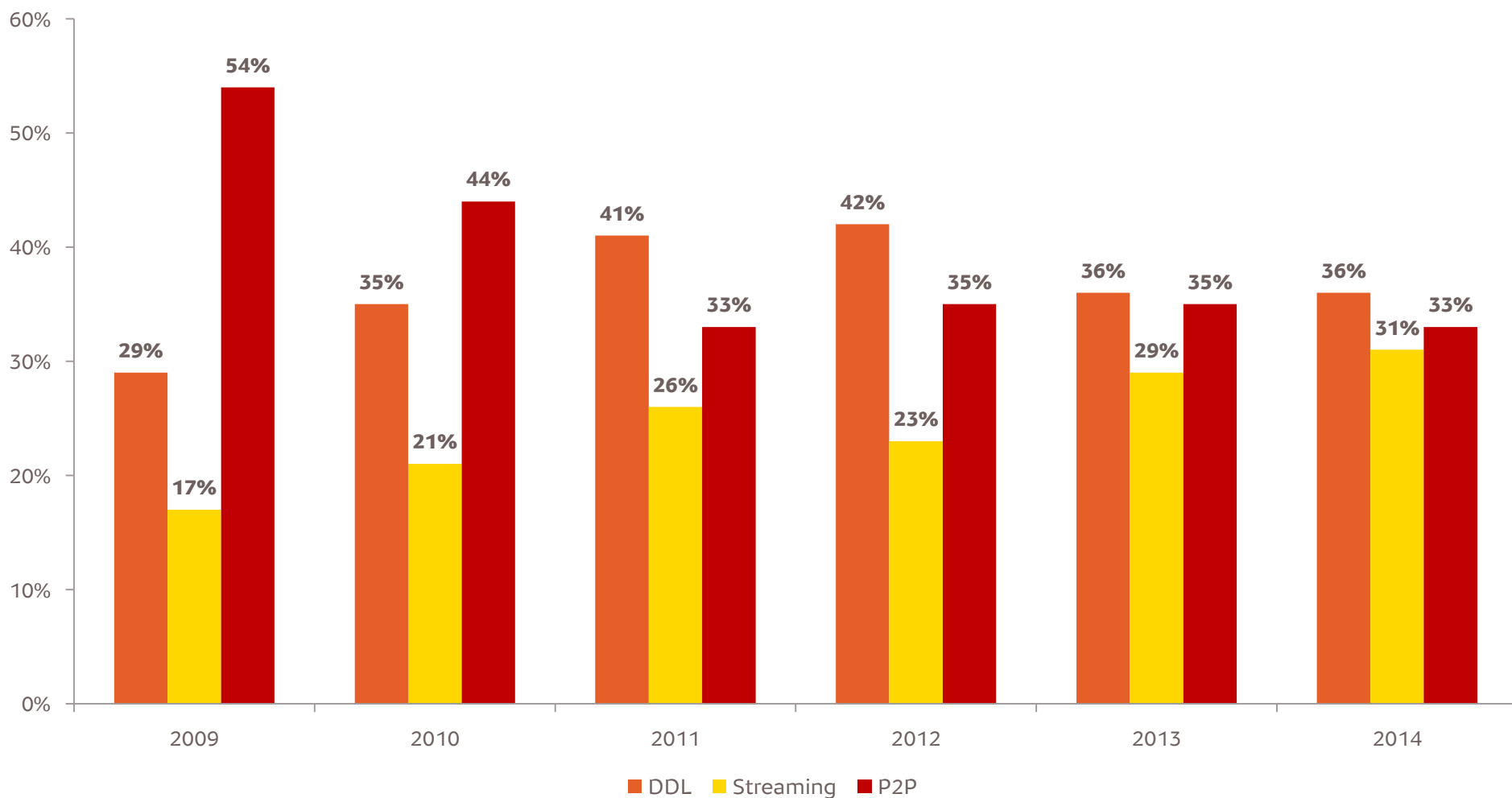
Répartition (en milliers) de l'audience par protocole

Nombre moyen d'internautes chaque mois ayant eu au moins un contact avec les différents modes d'accès à des vidéos illégales. Un internaute peut utiliser plusieurs protocoles distincts au cours d'un même mois.

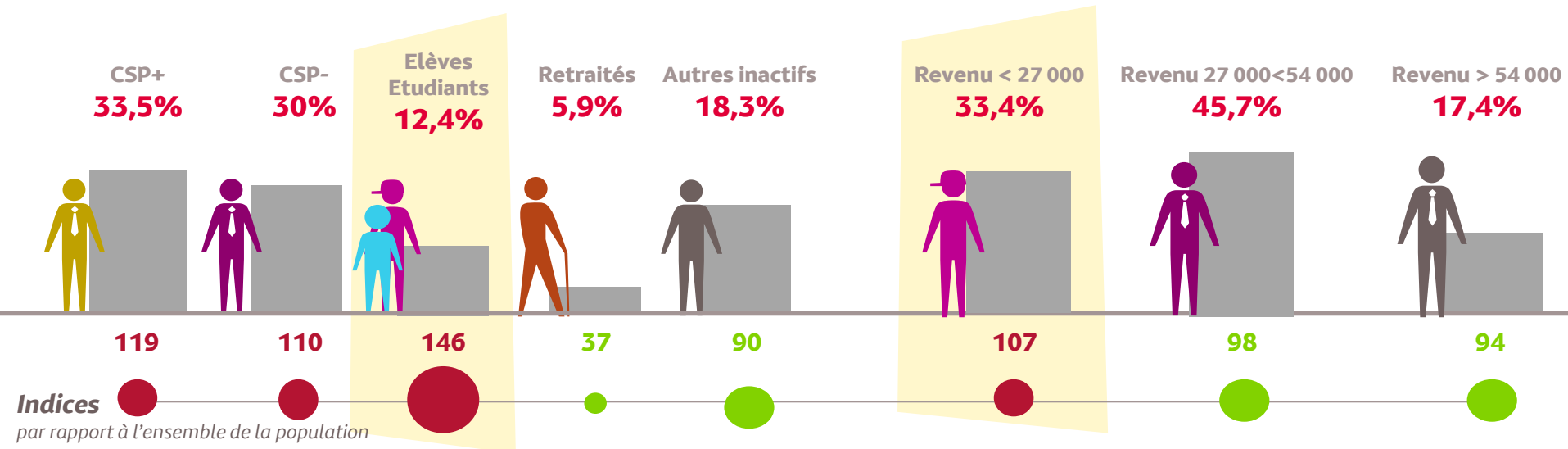
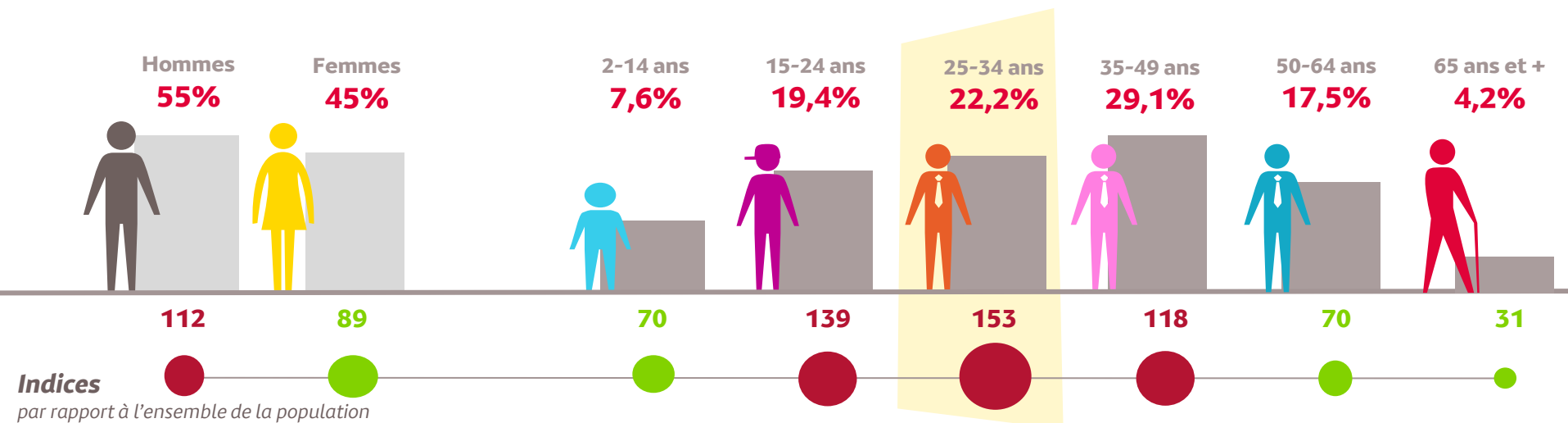


Part de chaque protocole dans l'audience globale des sites pirates

Evolution de la part de chacun des différents protocoles dans l'audience globale des sites dédiés à la contrefaçon audiovisuelle.



Profil de la population internautes consommant des contenus audiovisuels illégaux



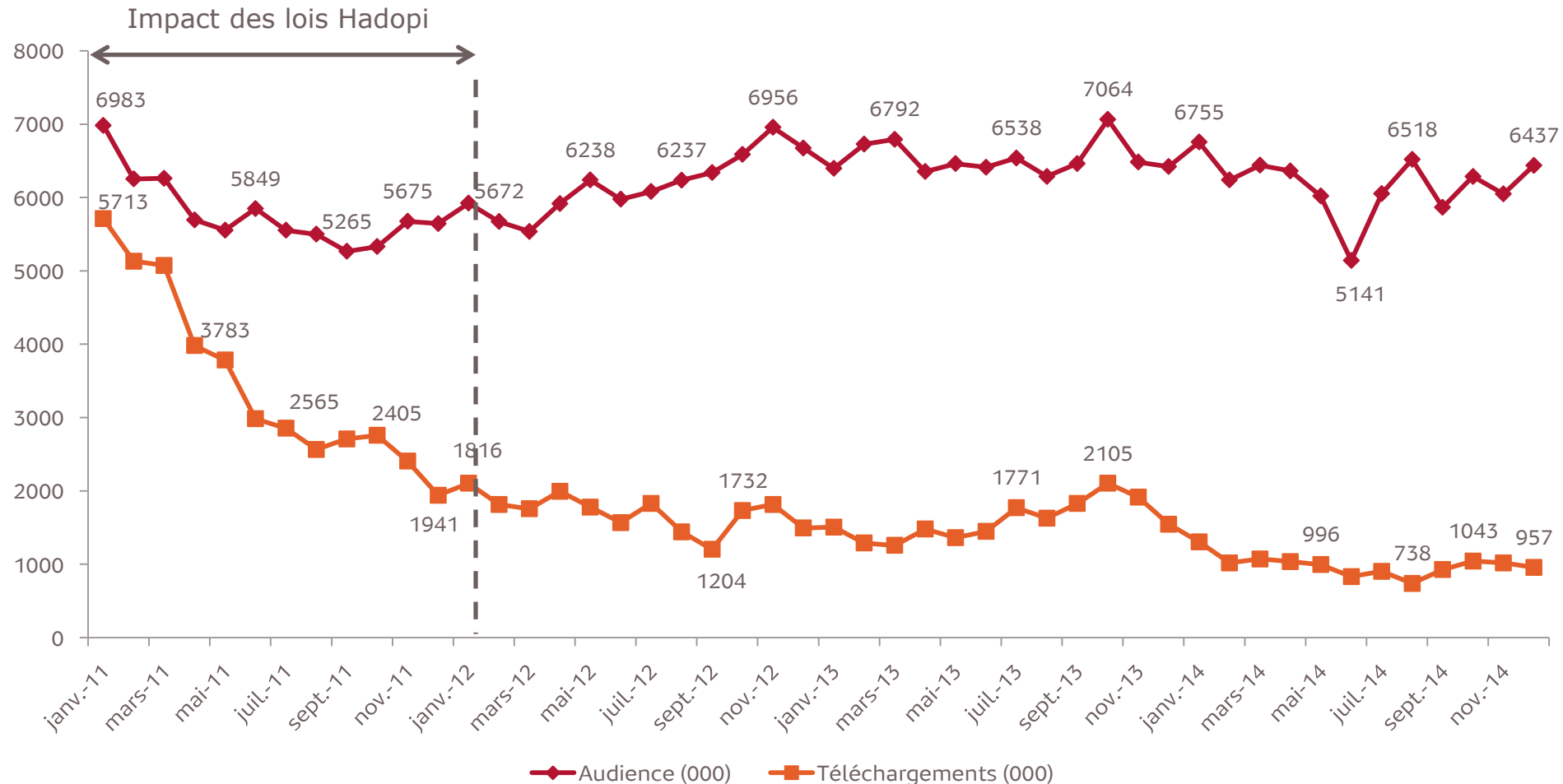
2 Le P2P



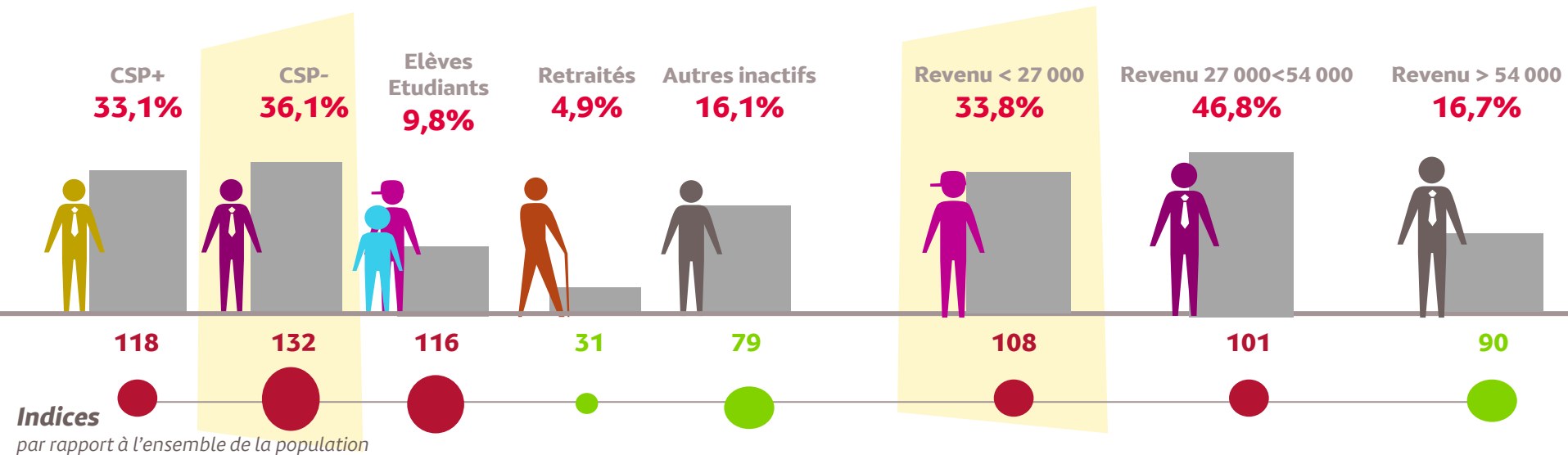
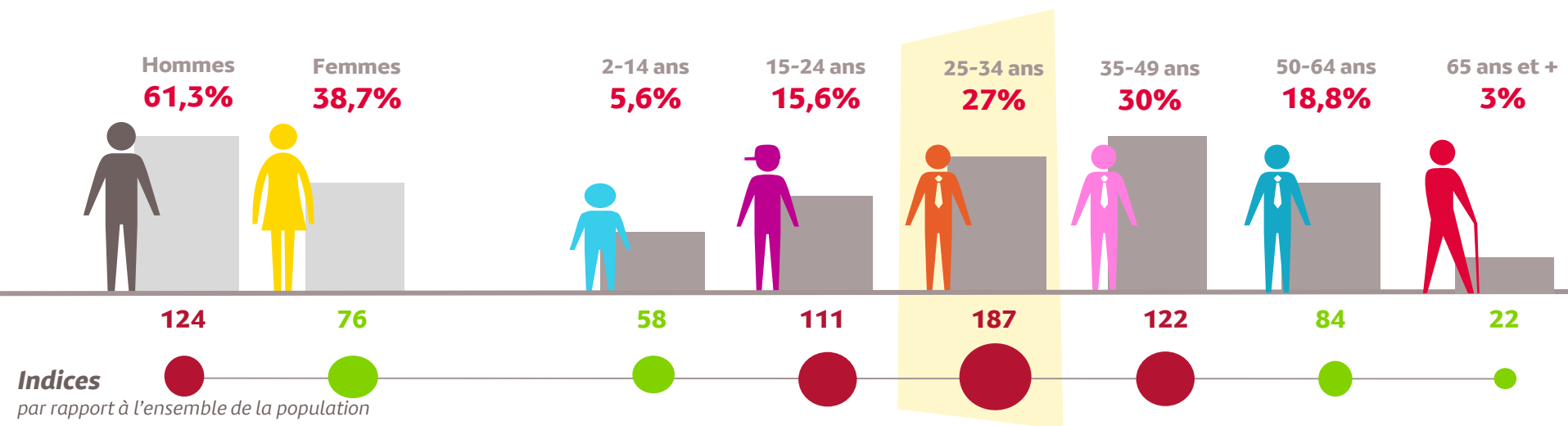
Evolution de l'audience et du nombre de téléchargements P2P

Audience : Nombre de visiteurs uniques mensuels sur les sites de P2P

Téléchargements : Nombre de téléchargements mensuels constaté sur la base du top 10 des films



Profil de la population internautes accédant à des contenus audiovisuels illégaux (P2P)



Moyens d'accès aux sites illégaux utilisés par les Internautes

Part des provenances supérieur à 5% pour arriver sur les sites de P2P.

| Provenances | Répartition du trafic |
|-------------|-----------------------|
| Google | 47% |
| Cpasbien.pe | 7% |

Tops 10 des Films téléchargés en 2014

Top 10 Films Janvier

World War Z
Man of Steel
Despicable Me 2
Le Hobbit: Un Voyage Inattendu
Conjuring Les Dossiers Warren
R.I.P.D. Brigade Fantome
Very Bad Trip 3
The Purge
DJANGO UNCHAINED
Star Trek Into Darkness

Top 10 Films Février

Despicable Me 2
World War Z
Man of Steel
LA STRATEGIE ENDER
HUNGER GAMES:
L'EMBRASEMENT
Le Hobbit: Un Voyage Inattendu
Conjuring Les Dossiers Warren
R.I.P.D. Brigade Fantome
LE LOUP DE WALL STREET
Very Bad Trip 3

Top 10 Films Mars

LA STRATEGIE ENDER
Despicable Me 2
HUNGER GAMES:
L'EMBRASEMENT
World War Z
FONZI
Man of Steel
La Reine des Neiges
Le Hobbit: Un Voyage Inattendu
Conjuring Les Dossiers Warren
QUAI D'ORSAY

Top 10 Films Avril

LE LOUP DE WALL STREET
HUNGER GAMES:
L'EMBRASEMENT
LA STRATEGIE ENDER
Despicable Me 2
World War Z
La Reine des Neiges
Le Hobbit: Un Voyage Inattendu
Man of Steel
ZULU
La naissance d'un Empire

Top 10 Films Mai

LE LOUP DE WALL STREET
ZULU
La naissance d'un Empire
Despicable Me 2
Man of Steel
Le Hobbit: Un Voyage Inattendu
World War Z
HUNGER GAMES:
L'EMBRASEMENT
La Reine des Neiges
LA STRATEGIE ENDER

Top 10 Films Juin

La naissance d'un Empire
LE LOUP DE WALL STREET
Despicable Me 2
Man of Steel
ROBOCOP
World War Z
HOMEFRONT
Le Hobbit: Un Voyage Inattendu
Conjuring Les Dossiers Warren
HUNGER GAMES:
L'EMBRASEMENT

Tops 10 des Films téléchargés en 2014

Top 10 Films Juillet

La naissance d'un Empire
The Raid 2
LE LOUP DE WALL STREET
Man of Steel
Despicable Me 2
SITUATION AMOUREUSE : C'EST COMPLIQUE
World War Z
Le Hobbit: Un Voyage Inattendu
Conjuring Les Dossiers Warren
ROBOCOP

Top 10 Films Août

La naissance d'un Empire
The Raid 2
SITUATION AMOUREUSE : C'EST COMPLIQUE
LE LOUP DE WALL STREET
Despicable Me 2
EXPENDABLES 2: UNITE SPECIALE
Man of Steel
Le Hobbit: Un Voyage Inattendu
World War Z
Conjuring Les Dossiers Warren

Top 10 Films Septembre

Babysitting
BARBECUE
La naissance d'un Empire
Edge of Tomorrow
LE LOUP DE WALL STREET
The Raid 2
World War Z
SITUATION AMOUREUSE : C'EST COMPLIQUE
EXPENDABLES 2: UNITE SPECIALE
Despicable Me 2

Top 10 Films Octobre

Babysitting
Edge of Tomorrow
BARBECUE
La naissance d'un Empire
Les Trois frères, le retour
Conjuring Les Dossiers Warren
LE LOUP DE WALL STREET
Le Hobbit: Un Voyage Inattendu
The Purge: Anarchy
The Raid 2

Top 10 Films Novembre

La Planete des Singes: L'affrontement
Babysitting
Edge of Tomorrow
BARBECUE
Qu'est-ce qu'on a fait au Bon Dieu?
La naissance d'un Empire
Les Trois frères, le retour
Le Hobbit: Un Voyage Inattendu
Conjuring Les Dossiers Warren
THE GIVER

Top 10 Films Décembre

La Planete des Singes: L'affrontement
Babysitting
Le Hobbit: Un Voyage Inattendu
BARBECUE
EXPENDABLES 3
Qu'est-ce qu'on a fait au Bon Dieu?
Les Trois frères, le retour
Edge of Tomorrow
La naissance d'un Empire
THE GIVER

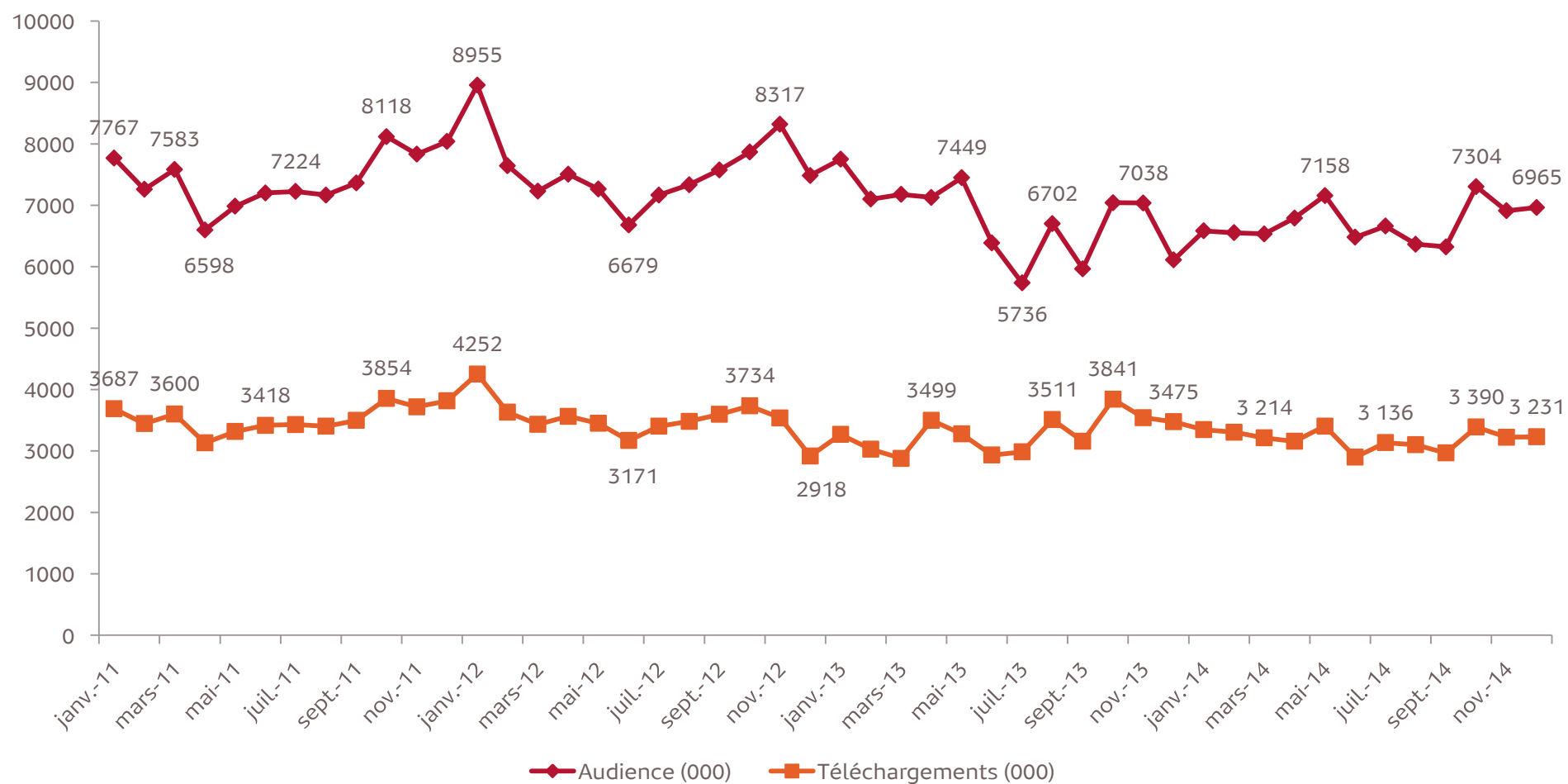
3 Le DDL



Evolution de l'audience et des téléchargements DDL

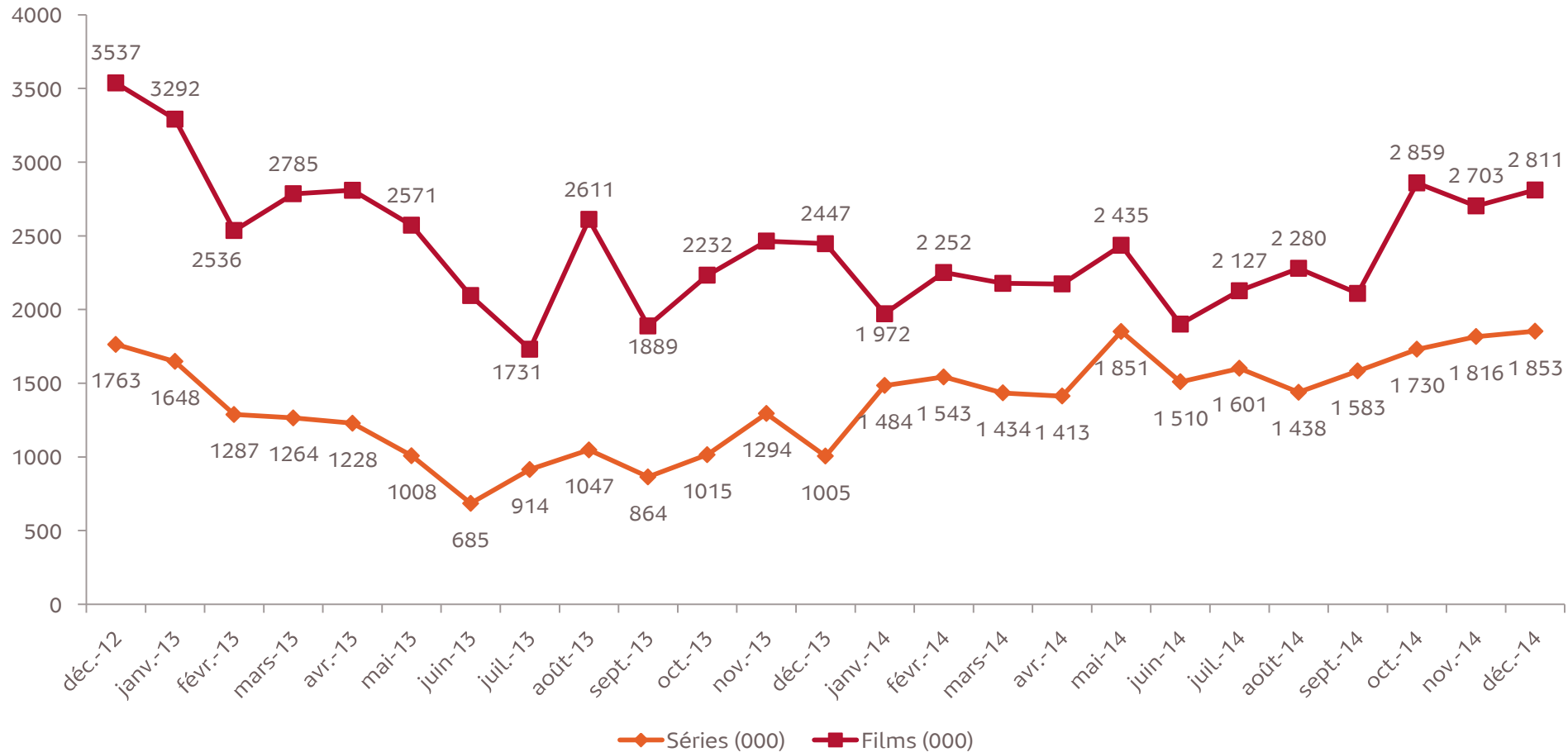
Audience : Nombre de visiteurs uniques mensuels sur les sites de DDL

Téléchargements : Nombre de visiteurs uniques mensuels ayant effectué au moins un acte de téléchargement

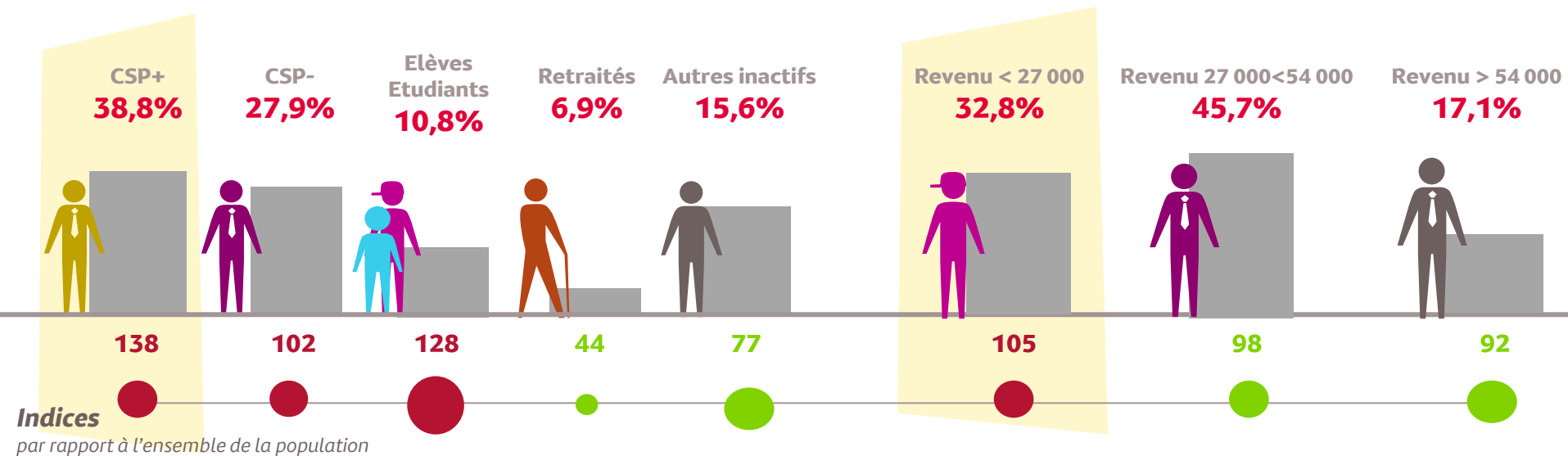
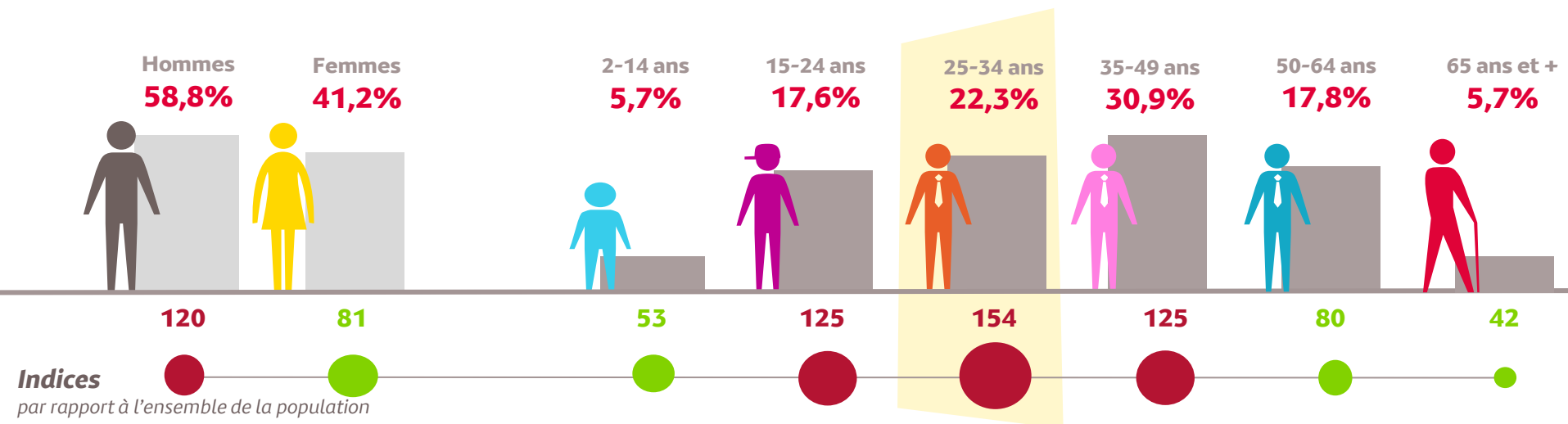


Evolution de l'audience par contenu DDL

Répartition de l'audience DDL par contenu Films / Séries depuis décembre 2012



Profil de la population internautes accédant à des contenus audiovisuels illégaux (DDL)



Moyens d'accès aux sites illégaux utilisés par les Internautes

Part des provenances supérieur à 5% pour arriver sur les sites de DDL.

| Provenances | Répartition du trafic |
|-------------------------|-----------------------|
| Google | 36% |
| DL-protect.com | 21% |
| Wawa-mania.ec | 11% |
| Libertyland.tv | 9% |
| 1fichier.com | 6% |
| Zone-telechargement.com | 5% |

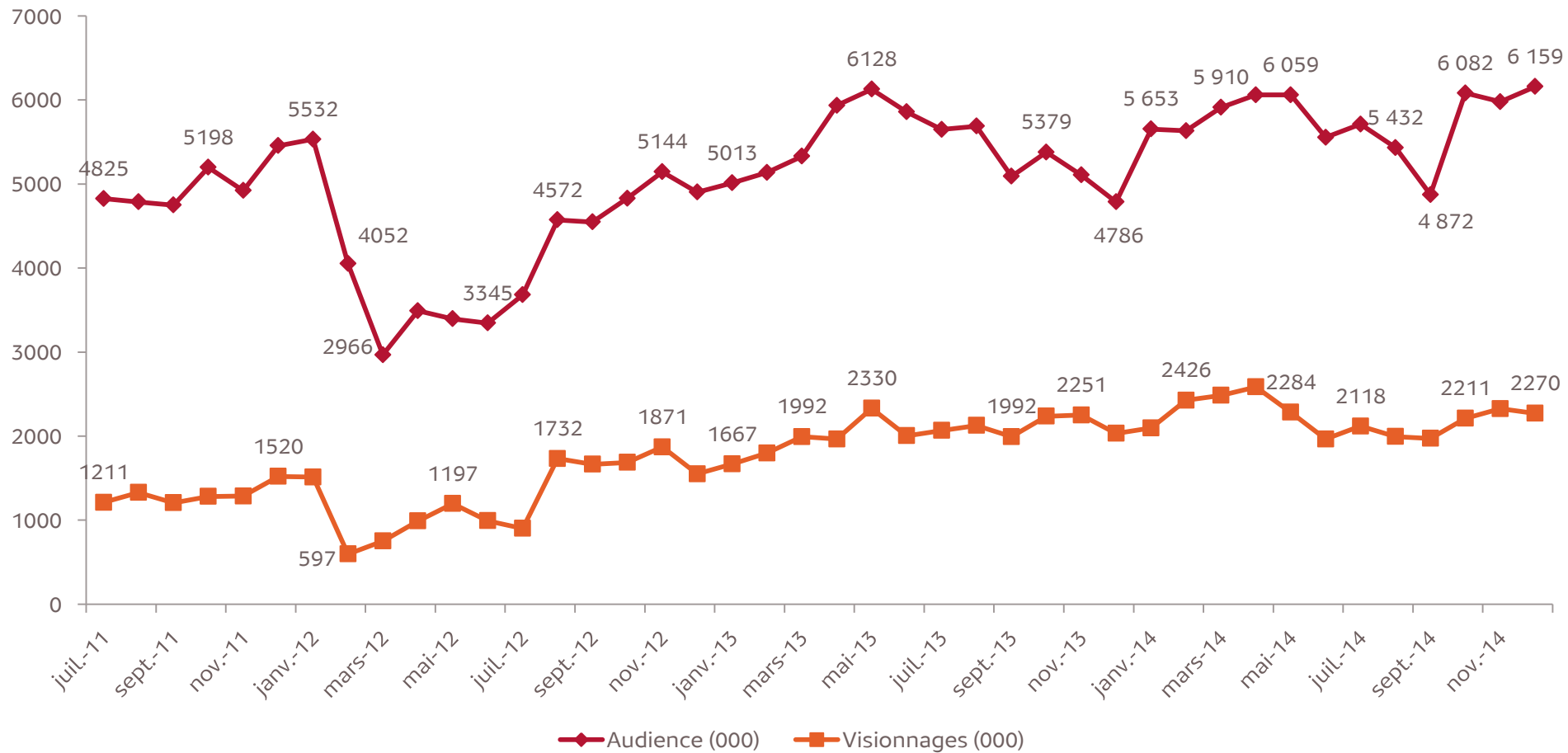
4 Le Streaming



Evolution du nombre de vidéos vues en Streaming

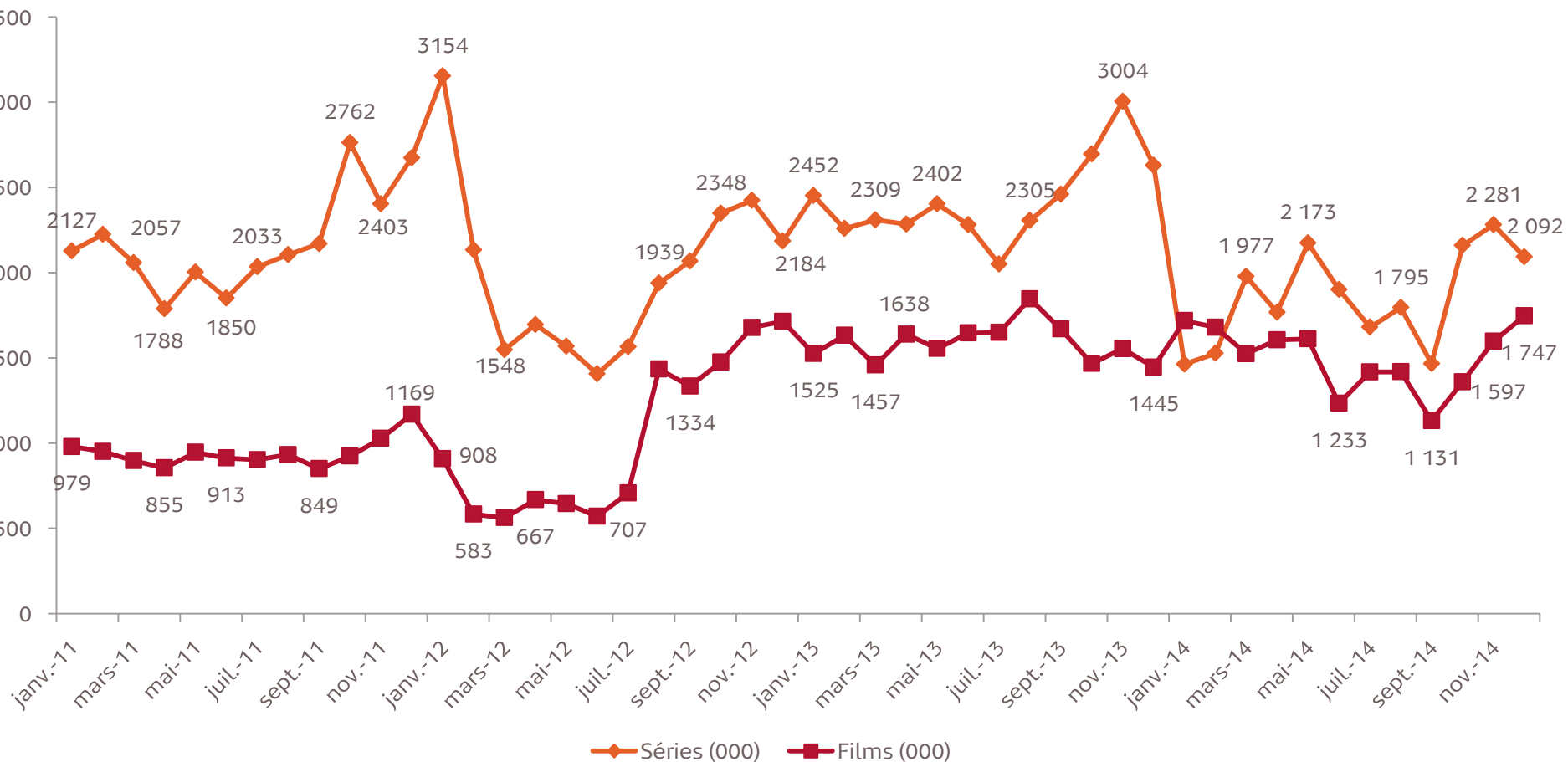
Audience : Nombre de visiteurs uniques mensuels sur les sites de Streaming

Visionnages : Nombre de visiteurs uniques mensuels ayant consommé au moins une vidéo

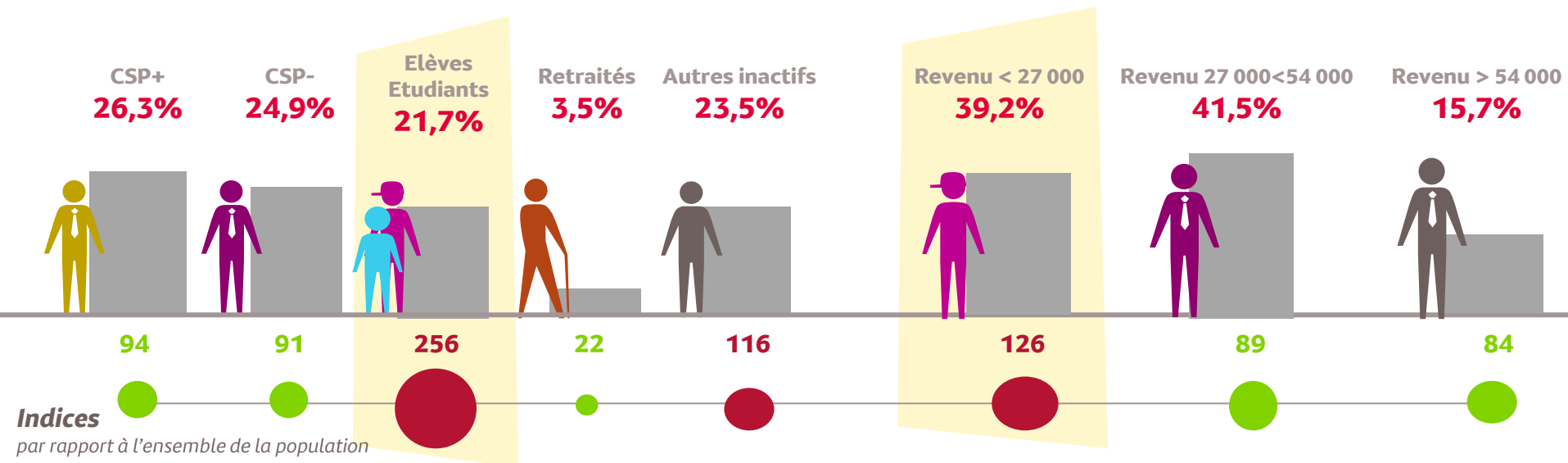
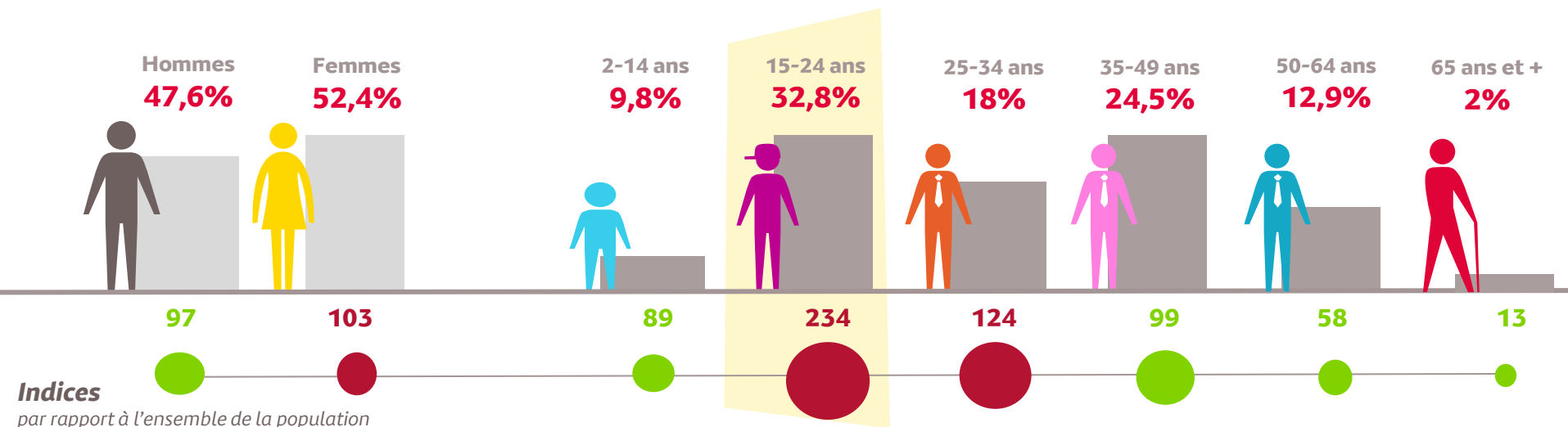


Evolution de l'audience par contenu Streaming

Répartition de l'audience Streaming par contenu Films / Séries depuis janvier 2011



Profil de la population Internaute accédant à des contenus audiovisuels illégaux (Streaming)



Moyens d'accès aux sites illégaux utilisés par les Internautes

Part des provenances supérieur à 5% pour arriver sur les sites de Streaming.

| Provenances | Répartition du trafic |
|--------------|-----------------------|
| Google | 58% |
| Dpstream.net | 11% |

Tops 10 des Séries visionnées en 2014

Top 10 Séries Janvier

Pretty Little Liars
Vampires Diaries
Mentalist
Games of Thrones
Arrow
How I met your mother
Breaking Bad
Elementary
The Walking Dead
Homeland

Top 10 Séries Février

Pretty Little Liars
Vampire Diaries
The Walking Dead
Arrow
Grey's Anatomy
The Big Bang Theory
How I met your mother
Revenge
Homeland
Breaking Bad

Top 10 Séries Mars

Pretty Little Liars
The Walking Dead
How I met your mother
Grey's Anatomy
Vampire Diaries
Arrow
Homeland
Devious Made
Revenge
Once Upon a Time

Top 10 Séries Avril

Once Upon a Time
Arrow
Grey's Anatomy
How I met your mother
Suits – Avocats sur mesure
Mentalist
Vampire Diaries
The Big Bang Theory
Pretty Little Liars
Game of Thrones

Top 10 Séries Mai

Game of Thrones
Pretty Little Liars
Grey's Anatomy
Arrow
Grey's Anatomy
Breaking Bad
The Big Bang Theory
Vampire Diaries
Revenge
How I met your mother

Top 10 Séries Juin

Grey's Anatomy
Game of Thrones
Pretty Little Liars
Grimm
Vikings
Devious Made
Bones
Hawai 5.0
The Walking Dead
Vampires Diaries

Tops 10 des Séries visionnées en 2014

Top 10 Séries Juillet

Pretty Little Liars
Devious Made
Arrow
The Walking Dead
Game of Thrones
Grey's Anatomy
True Blood
Falling Skies
Suits – Avocats sur mesure
Revenge

Top 10 Séries Août

Scandal
The Blacklist
Pretty Little Liars
Docteur Who
Teen Wolf
Under The Dome
Game of Thrones
Castle
Grey's Anatomy
Revenge

Top 10 Séries Septembre

The Blacklist
The Mentalist
Game of Thrones
The Vampire Diaries
Pretty Little Liars
Scandal
Under The Dome
Grey's Anatomy
Castle
The Big Bang Theory

Top 10 Séries Octobre

The Vampire Diaries
The Walking Dead
Pretty Little Liars
Arrow
The Mentalist
The Big Bang Theory
Docteur Who
Grey's Anatomy
The Flash
Revenge

Top 10 Séries Novembre

The Walking Dead
The Vampire Diaries
Arrow
Pretty Little Liars
Under The Dome
Gotham
NCIS
Homeland
Grey's Anatomy
The Flash

Top 10 Séries Décembre

The Walking Dead
Homeland
Game of Thrones
The Mentalist
NCIS
Engrenages
Arrow
Pretty Little Liars
The Vampire Diaries
The Flash

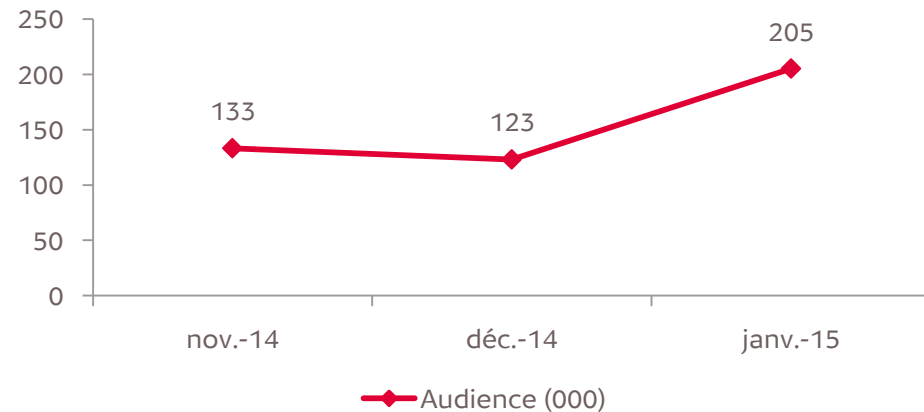
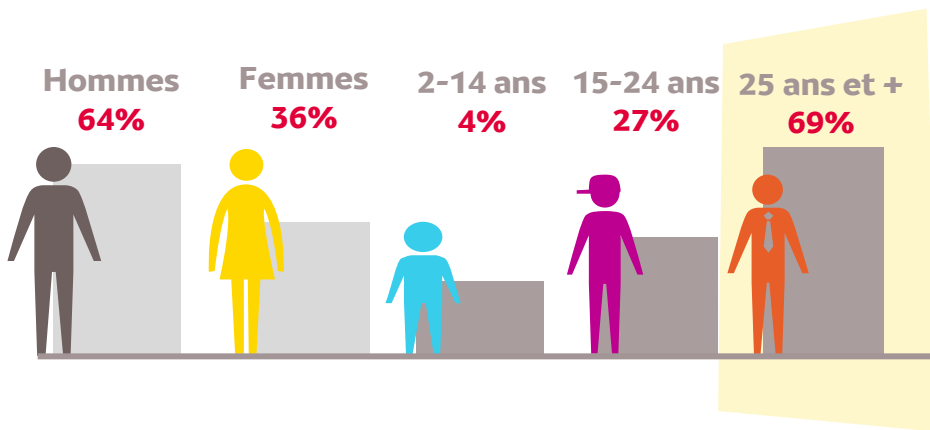
5 Les nouveaux modes de consommation illégale



Etude de PopcornTime et ses déclinaisons

Popcorn Time est un logiciel libre de lecture en continu de vidéo par internet via le protocole du réseau pair à pair BitTorrent. Il s'agit d'un nouveau mode d'accès illégal à des vidéos sur Internet combinant le téléchargement et le visionnage en continu.

| Supports | Audience (000) | Couverture (%) | Audience jour moyen (000) | Pages vues (000) | Pages par personne | Total minutes (000) | Temps par personne |
|------------------|----------------|----------------|---------------------------|------------------|--------------------|---------------------|--------------------|
| Popcorn Time (B) | 205 | 0,4 | 24 | 2 152 | 11 | 23 261 | 1:53:41 |



MEDIAMETRIE//NETRATINGS



Quelques Définitions

Sur les **individus**

- ▶ Les **Internautes** : utilisateur ayant au moins un contact par mois avec l'univers digital depuis un ordinateur
- ▶ Les **Mobinautes** : utilisateur ayant au moins un contact par mois avec l'univers digital depuis un smartphone
- ▶ Les **Vidéonautes** : utilisateur ayant consommé au moins une fois dans le mois une vidéo depuis un ordinateur
- ▶ Les **Tablonautes** : utilisateur ayant au moins un contact par mois avec l'univers digital depuis une tablette

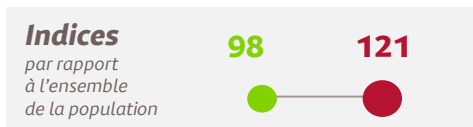
Sur les **pratiques**

- ▶ **Protocole** : ensemble des différents modes de consommation de vidéos illégales (P2P, DDL et streaming)
- ▶ **P2P (peer to peer)** : est un réseau d'échange et de partage de fichiers entre internautes. Le principe est de mettre directement en liaison un internaute avec un autre internaute qui possède un fichier convoité.
- ▶ **Streaming** : est un mode de transmission de données audio et vidéo. Ces dernières sont transmises en flux continu dès que l'internaute sollicite le fichier plutôt qu'après le téléchargement complet de la vidéo et de l'extrait sonore.
- ▶ **DDL (direct download)** : est une pratique de mise à disposition de fichiers téléchargeables directement sur l'infrastructure d'un site web, suivant le modèle client-serveur. Le terme « téléchargement direct » est utilisé afin de le démarquer du téléchargement en peer to peer (P2P), qui utilisent les ressources de plusieurs utilisateurs.

Sur les **indices**

L'indice d'affinité est calculé sur une base 100 par rapport à la population de référence.

- ▶ **Indice inférieur à 100** : les visiteurs des sites qui utilisent moins le site que la population cible au global
- ▶ **Indice supérieur à 100** : les visiteurs des sites qui utilisent plus le site que la population cible au global



Cadre de l'étude



Périmètre de l'étude

Prise en compte de l'ensemble des connexions réalisées en France depuis un ordinateur (portable ou fixe, lieu de travail et domicile et autres lieux) sur la base du panel de référence de Mediametrie//Netratings.

Exclusion des sites de consommation légale de vidéos (Youtube, Dailymotion...), des connexions tablettes et mobile ainsi que de la mesure internationale.



Population

Le panel de Mediametrie//Netratings est de 20 000 individus représentatifs de la population globale et âgés de 2 ans et plus.



Méthodologie

Installation sur tous les ordinateurs des panélistes d'un logiciel permettant de traquer toutes les connexions et actions réalisées sur l'ordinateur. Les informations de surf sont ensuite traitées par Mediametrie afin de publier chaque mois les résultats d'audience de référence sur le marché.



Base de l'étude / Sources

Mesure d'audience réalisée sur la base d'une liste de 371 sites identifiés comme étant dédiés à la contrefaçon audiovisuelle par l'ALPA.

Sources : Mediametrie//Netratings / ALPA / Trident Media Guard

Méthodologie de la mesure d'audience

Recrutement des panélistes

Etude de cadrage, recrutement domestique, online / offline

Installation et mesure du Meter

Mesure en local sur la machine

Collecte des données et Codage

Agrégation des urls de surf des panélistes

Traitement des données

QA, exclusion de siteunders, popunders, iframes

Redressement et Extrapolation statistique

Etude de cadrage, redressement hybride

Un panel de qualité au centre de notre stratégie de développement

Une technologie Nielsen brevetée

Une production mise en œuvre en local

La seule mesure d'audience Internet auditée par le CESP

Une méthodologie robuste et des résultats fiables faisant de Mediametrie//NetRatings la référence choisie par le marché publicitaire, et par de nombreux partenaires.

Les partenaires de l'étude

- **ALPA** : L'ALPA est une association de droit privé créée en 1985 née de la volonté commune des pouvoirs publics et des professionnels du cinéma et de l'audiovisuel de lutter contre le fléau de la piraterie audiovisuelle sous toutes ses formes. Les membres de l'ALPA sont le Centre National de la Cinématographie, les professionnels du cinéma et de l'audiovisuel ainsi que les sociétés de gestion collective de droits du secteur.



- **CNC** : Le Centre national du Cinéma et de l'Image animée est un établissement public du ministère de la Culture et de la communication. Il met en œuvre la politique de l'Etat dans les domaines du cinéma, de la production audiovisuelle, de la vidéo et du multimédia.



- **TMG** : TMG est une société qui assure la gestion, la protection et la valorisation des droits numériques et audiovisuels des ayants-droits dans les secteurs du sport, de la télévision, du cinéma et de la musique. Avec 12 ans d'expérience dans le domaine du piratage sur Internet, TMG a acquis une solide connaissance des différents réseaux, des protocoles, de leur mode de fonctionnement, de leurs évolutions et des comportements des utilisateurs.

TMG développe ses propres solutions à travers son pôle de Recherche et Développement. TMG veille également au respect des droits de diffusion par les chaînes TV et offre ainsi une double visibilité, internet et télévision, aux ayants-droits.



Présentation de Médiamétrie

Médiamétrie est créée en 1985 pour répondre aux nouveaux besoins du paysage audiovisuel français : l'apparition des radios privées de la bande FM, la privatisation d'Europe 1 et de la première chaîne, la création de Canal+, le lancement de la Cinq et de la Six.

Face à cette situation nouvelle, les pouvoirs publics ont encouragé la naissance d'une société indépendante, Médiamétrie, pour assurer la mesure scientifique d'audience des principaux médias audiovisuels.

L'indépendance de Médiamétrie est garantie par la présence, dans toutes ses instances de décisions et dans son capital, de l'ensemble des professionnels - médias - annonceurs - agences - sans qu'aucun ne détienne une majorité pour décider seul. La règle aussi est le dialogue et le débat en vue de parvenir à un consensus dans l'intérêt général de la profession. La rencontre, au sein d'une même instance, de représentants des médias, annonceurs, agences de publicité et centrales, contribue au succès de l'entreprise et à la mise au point d'instruments d'étude indispensables et performants.

Leader des études médias, Médiamétrie observe, mesure et analyse les comportements du public et les tendances du marché. Créée en 1985, Médiamétrie développe ses activités en France et à l'international sur la Télévision, la Radio, l'Internet, le Cinéma, le Téléphone Mobile et le Cross-Médias.

En 2012, Médiamétrie a réalisé un chiffre d'affaires de 73,1M€.

Médiamétrie//NetRatings est la société créée et détenue conjointement par Médiamétrie et Nielsen. Médiamétrie//NetRatings développe et commercialise en France les mesures de référence de l'audience Internet et de l'efficacité online. La qualité et la fiabilité des résultats de Médiamétrie sont garanties par les éléments suivants :

- Seul institut de référence sur le marché Français avec une mesure auditée et certifiée par le CESP (centre des études supports de publicités)
- Mesure de tous les supports Médias (Internet, Mobile, Tablette, Vidéo)
- Création d'un comité Internet pour les prises de décisions dans lequel siège 27 acteurs représentatifs du web (agences, médias, régies, pure players)
- Le panel Internet = 20 000 individus