

**SCHEMA DE PRINCIPE**

**Croquis de lucarne**

1 - Lucarne de type jacobine.

La lucarne comme élément de toiture doit participer à l'expression du comble et s'intégrer dans l'enveloppe sans pour autant être prégnante.

Dans l'architecture plus urbaine, elle se combine au rythme des façades.

Elle est en ossature bois avec une facette verticale pour l'éclairage, tout en préservant l'avant-toit filant.

2 - Proportion : la verticalité est accentuée avec un toit à forte pente; aucune forme allongée ou écrasée admise.

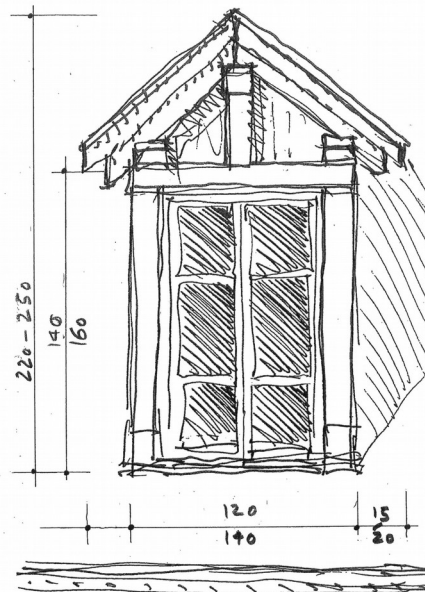
3 - Dimension hors tout (hors débord) :

- 110cm/200 environ (forte pente)
- 140cm/220 à 250 (fonction de la pente de toiture)
- au-delà, l'effet d'empatement est marqué

4 - Répartition en toiture :

- calée sur le rythme des baies en façades
- indéterminée pour du bâti à l'origine agricole

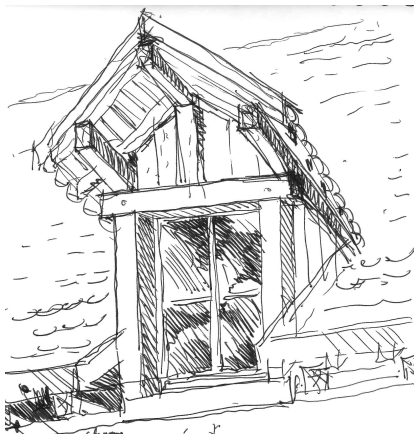
5 - lucarne espacée et non pas jumelée



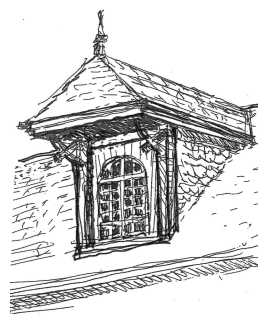
Série d'interventions en toiture dont certaines inadaptées (dimension, position, etc)



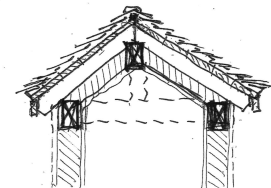
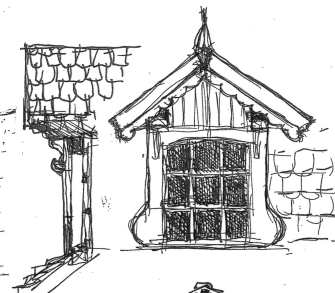
Lucarne pendante ; appui sur mur de façade



Lucarne à capucine (croupe)



Lucarne avec jambage ouvragé et frise



Proportion: plus haute que large

Avant-toit filant en général

Pas de bandeau en sur-épaisseur ni tuile à rabat