

Villes et Pays d'art et d'histoire



Laissez-vous **Conter**  
**Rambouillet**

Journées européennes du patrimoine

20 et 21 septembre 2014

**Patrimoine culturel**

**Patrimoine naturel**

Coordination du programme des Journées européennes du patri-

Ville de Rambouillet, service du patrimoine - « Ville d'art et d'histoire »

### Conception des visites et animations

Service du patrimoine - « Ville d'art et d'histoire », Bergerie nationale, compagnie Le Bal de Saint-Bonnet

### Communication :

Service communication, service du patrimoine - « Ville d'art et d'histoire » et Office de tourisme de Rambouillet et Pays d'Yveline

### Renseignements et réservations :

**Office de tourisme de Rambouillet et Pays d'Yveline**

**Place de la Libération 78120 Rambouillet**

**Tél. : +33 (0)1 34 83 21 21**

**Télécopie : +33 (0)1 34 83 21 31**

**Courriel : [contact@rambouillet-tourisme.fr](mailto:contact@rambouillet-tourisme.fr)**

**[www.rambouillet-tourisme.fr](http://www.rambouillet-tourisme.fr)**

Rambouillet appartient au réseau national des Villes et Pays d'art et d'histoire depuis 2006

Le ministère de la Culture et de la Communication, direction générale des Patrimoines, attribue l'appellation Villes et Pays d'art et d'histoire aux collectivités locales qui animent leur patrimoine. Il garantit la compétence des guides-conférenciers et des animateurs du patrimoine et la qualité de leurs actions. Des vestiges antiques à l'architecture du XXI<sup>e</sup> siècle, les villes et pays mettent en scène le patrimoine dans sa diversité. Aujourd'hui, un réseau de 181 villes et pays vous offre son savoir-faire sur toute la France.

### A proximité

Boulogne-Billancourt, Etampes, Meaux, Noisiel, Pontoise, Saint-Quentin-en-Yvelines et Vincennes bénéficient de l'appellation Villes ou Pays d'art et d'histoire.



## Patrimoine culturel

## Patrimoine naturel

Ce thème, « Patrimoine culturel, patrimoine naturel », ouvre résolument le champ du patrimoine ! Mettant en lumière toute sa diversité, il entre en résonance avec les enjeux de la qualité de l'architecture et du cadre de vie, qui font du patrimoine un élément essentiel de l'attractivité des territoires.

Il existe entre le patrimoine naturel et le patrimoine culturel (matériel et immatériel) des relations d'interdépendance, l'environnement naturel générant telle ou telle forme d'éléments de patrimoine. Ainsi, à Rambouillet, la proximité immédiate de la forêt et la pratique de la chasse ont modelé les paysages et donné naissance à un patrimoine bien spécifique.

Dans notre commune, où plus de 80 % du territoire est constitué d'espaces ruraux, essentiellement boisés, et d'espaces urbains non bâtis, paysages naturels et paysages urbains sont donc indissociablement liés. Préserver ce lien de façon harmonieuse est notamment l'un des enjeux de l'Aire de mise en Valeur de l'Architecture et du Patrimoine (A.V.A.P.) adoptée en février dernier.

Alors, puisque la compréhension du passé permet de mieux préparer l'avenir, soyez nombreux à profiter des propositions qui suivent ! Nous souhaitons d'excellentes Journées du Patrimoine à chacun d'entre vous.



**Marc Robert**

Maire de Rambouillet

**Catherine Moufflet**

Adjoint au Maire  
délégué à la culture

*Merci à la Bergerie nationale, au Commissariat à l'aménagement du domaine national de Rambouillet, à l'association Confiance – Pierre Boulanger, à l'Institut international de Rambouillet - Planète langues et à la Maison familiale rurale de la Grange Colombe qui ont accepté d'ouvrir leurs portes.*

Les visites accompagnées du symbole ☀ vous proposent un temps de « lecture de paysage ».

### Point d'information « Ville d'art et d'histoire »



Le service municipal du patrimoine vous informe sur le projet « Ville d'art et d'histoire » à Rambouillet, et les Journées du Patrimoine.

**Samedi 20 septembre**  
**de 10h à 12h**

➔ place de la Libération



## Le domaine de Rambouillet

C'est à partir du 16<sup>e</sup> siècle, qu'en région parisienne, se développe un mouvement de concentration des terres qui aboutit au développement de grands domaines fonciers. La constitution du domaine de Rambouillet participe de ce mouvement. Les espaces qui le composaient et les édifices qui en faisaient partie sont aujourd'hui répartis entre le Domaine national et la Ville de Rambouillet.



## Visite conférence ☀ *Le château et ses abords*

La présence de grands seigneurs puis de différents souverains a marqué l'histoire du château de Rambouillet. Son aspect résulte ainsi de multiples transformations réalisées par ses propriétaires successifs. Dès le 17<sup>e</sup> siècle, la fin des guerres civiles permet la transformation de l'ancienne forteresse médiévale en résidence de plaisance. De nombreuses dépendances et un jardin d'agrément viennent alors compléter l'antique résidence seigneuriale.

**Dimanche 21 septembre  
à 14h30 et 15h30**

➔ devant la grille de la cour  
d'honneur du château

*Durée : environ 45 mn*



## Visite conférence ☀ *Du jardin anglais aux glacières du roi*

Le jardin anglais s'étend sur vingt-cinq hectares en partie vallonnés. De ses trois fabriques, édifiées entre 1770 et 1780, seule la chaumière aux coquillages a été entièrement conservée. Cette promenade bucolique nous conduira ensuite vers la Laiterie de Marie-Antoinette élevée à l'orée du jardin entre 1784 et 1787. A proximité, deux glacières permettaient de conserver la glace des canaux pour la fabrication de sorbets.

**Samedi 20 et dimanche  
21 septembre à 14h30**

➔ devant la chaumière aux  
coquillages

*Durée : environ 45 mn*

## Visite conférence

*La Ferme royale et  
la Bergerie impériale*

Louis XVI acquiert le duché-pairie de Rambouillet en 1783 et entreprend d'en faire un établissement rural modèle. Une ferme expérimentale (aujourd'hui appelée Bergerie nationale) est construite au point culminant du domaine. Elle sera agrandie par Napoléon I<sup>er</sup> pour y développer l'élevage des célèbres mérinos.

**Samedi 20 et dimanche 21  
septembre à 16h**

→ cour impériale de la Bergerie (entrée par la boutique)

*Durée : environ 45 mn*

## Conférence - animation

*Le mérinos de Rambouillet :  
un patrimoine vivant*

La Bergerie nationale vous présente les différents aspects de sa mission de conservation du mérinos : expérimentations, usages de la laine, éco-pastoralisme... Avec, en prime, une démonstration de conduite de troupeau !

**Samedi 20 septembre à 15h**

**Dimanche 21 septembre  
à 11h et 15h**

→ cour impériale de la Bergerie (entrée par la boutique)

*Durée : environ 45 mn*





## Visite en calèche ☀ La réserve des chasses

Cet espace de plus de mille hectares est aujourd'hui un site extraordinaire par sa diversité paysagère. Cette diversité est le fruit de l'histoire qui a conjugué agriculture, forêt et chasse depuis le 18<sup>e</sup> siècle. Depuis 2006, le massif de Rambouillet et ses zones humides proches (dont la réserve des chasses du Domaine national) font partie du réseau européen Natura 2000 destiné à enrayer l'érosion de la biodiversité, au titre de zone de protection spéciale (ZPS) visant à conserver les espèces d'oiseaux sauvages. Laissez-vous guider par des experts de la Bergerie nationale et de l'Office national des Forêts...

**Samedi 20 et dimanche 21 septembre à 14h30**  
➔ cour impériale de la Bergerie (entrée par la boutique)

Réservation obligatoire  
au 01 61 08 68 70 (groupes limités à 20 personnes)

*Durée : environ 1h*

## Portes ouvertes L'hôtel de ville

L'hôtel de ville de Rambouillet, ancien bailliage royal (palais de Justice) construit à la demande de Louis XVI, vous ouvre « toutes » ses portes pour découvrir, ou redécouvrir, son escalier d'honneur et sa très belle salle du Conseil, le bureau du directeur général des services et la collection de portraits des présidents de la République, ainsi que le bureau du Maire.

**Samedi 20 septembre de 14h30 à 16h**  
**Dimanche 21 septembre de 14h30 à 17h30**  
➔ hôtel de ville, place de la Libération

*Visite libre*





## Visite conférence *La Faisanderie et l'Octogone*

Le pavillon de la Faisanderie sert de lieu de réception lors des chasses organisées dans les tirés par le Commissariat à l'aménagement du domaine national de Rambouillet. Il abrite notamment une grande carte du 18<sup>e</sup> siècle, et un service de chasse dit « Rambouillet » en faïence de Gien commandé par la Présidence de la République. L'Octogone quant à lui a servi de ménagerie (ferme) avant la création de la ferme de Louis XVI, puis de couverie des faisans jusqu'au début des années Quatre-vingt-dix.

**Samedi 20 et dimanche 21 septembre à 10h, 10h45, 11h30, 14h, 14h45, 15h30, 16h15**

➔ entrée de la Faisanderie (route de la Ferme)

Réservation obligatoire auprès de l'Office de tourisme (groupes limités à 15 personnes)

*Durée : environ 30 mn*

## Visite conférence *La salle du conseil et la carte des chasses royales*

La salle du conseil, ancienne salle de Justice du bailliage, est ornée d'une collection de portraits de personnages liés à l'histoire de la ville, mais surtout d'une grande carte des chasses apportée au château par Louis XVI. Elle est l'un des meilleurs documents sur l'occupation des sols au 18<sup>e</sup> siècle et permet notamment d'évoquer l'importance de la forêt dans la société d'Ancien Régime.

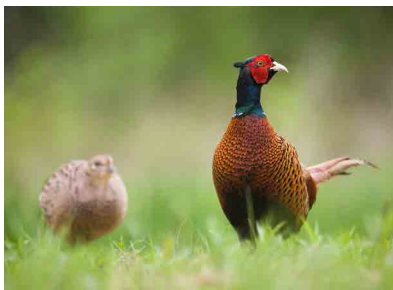
**Samedi 20 septembre à 14h45 et 15h30**

**Dimanche 21 septembre à 15h, 15h45 et 16h30**

➔ hôtel de ville, place de la Libération

En cas de pluie, les visites du dimanche seront décalées et s'intercaleront entre des représentations théâtrales (voir ci-après).

*Durée : environ 30 mn*





## Visite conférence ☀ Le palais du roi de Rome et son jardin

Edifié à partir de 1807, cet hôtel particulier fut rapidement affecté au fils de Napoléon I<sup>er</sup> et de Marie-Louise d'Autriche. Il est coupé en deux depuis la destruction du corps central dans les années 1830. Du grand jardin, seuls ont été conservés quelques éléments du tracé, ainsi que le pavillon du Verger qui conserve un décor de boiseries et de médaillons de la fin du règne de Louis XVI.

**Samedi 20 septembre**  
à 15h30, 16h15 et 17h  
**Dimanche 21 septembre**  
à 15h30 et 16h45

➔ jardin du roi de Rome

*Durée : environ 30 mn*



## Théâtre Au temps des dernières chasses royales

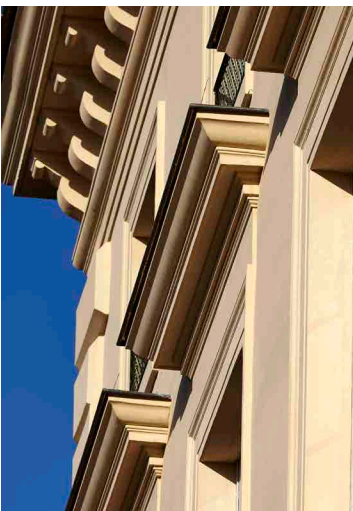
Le Bal de Saint-Bonnet vous propose de remonter le temps jusqu'aux règnes de Louis XVIII et Charles X, à l'époque des dernières chasses royales. A travers des saynètes écrites d'après de véritables documents d'histoire locale, trois comédiens vous entraînent à la découverte de Rambouillet entre 1815 et 1830, entre souvenirs historiques et création théâtrale...

Recherches historiques : service municipal du Patrimoine. Ecriture et mise en scène : Marie-Laure Saint-Bonnet.

**Dimanche 21 septembre**  
à 14h45, 16h et 17h15

➔ jardin du roi de Rome  
En cas de pluie, les représentations auront lieu dans la salle du conseil de l'hôtel de ville

*Durée des représentations :  
environ 45 mn*



## Le patrimoine de la villégiature

Durant la seconde moitié du 19<sup>e</sup> siècle, la proximité de la forêt et l'attrait de la chasse, en plein essor grâce à la duchesse d'Uzès et au rallye Bonnelles, transforment Rambouillet en ville de villégiature pour les présidents de la République française et l'ensemble de la bonne société. Belles villas et châteaux de chasseurs, hippodrome et autres équipements publics sont autant de souvenirs de cette grande époque.

### Visite conférence *Le domaine du Vieux Moulin*

Le parc et la villa du Vieux Moulin abritent l'institut international de Rambouillet - Planète langues.

Ce château de chasseur, construit pour le baron de la Salcette entre 1906 et 1909, s'impose comme un exemple abouti du régionalisme de villégiature.

### Samedi 20 septembre à 16h et 17h

→ 48, rue G. Lenôtre  
Réservation obligatoire auprès de l'Office de tourisme (groupes limités à 20 personnes)

*Durée : environ 45 mn*

### Visite conférence *Le domaine de la Grange Colombe*

Fin cavalier et chasseur émérite, le comte Félix-Nicolas Potocki achète la ferme et la maison de la Grange Colombe en 1885. Il reconstitue peu à peu l'ancien domaine, transforme les bâtiments préexistants en communs et fait construire un manoir de style anglo-normand. Le domaine est à nouveau démembré après sa mort, en 1921, mais l'essentiel des bâtiments a été conservé. Le manoir accueille aujourd'hui un centre de formation d'apprentis au sein du réseau des Maisons familiales rurales.

### Samedi 20 septembre à 10h30, 11h15, 12h

→ 5, rue de la Grange  
Colombe

Réservation obligatoire auprès de l'Office de tourisme (groupes limités à 10 personnes)

*Durée : environ 30 mn*





## Visite conférence

### Du Relays du château à l'hôtel des Postes

Dans l'entre-deux-guerres, la ville est reconnue comme un véritable « centre estival et touristique ». L'auberge Le Relays du château et la maison Nez (aujourd'hui la pâtisserie Paquet), créatrice du Rambolitin, vivent alors leurs beaux jours. A la fin des années Trente, cette notoriété entraîne la construction d'un bel hôtel des Postes, à l'arrière de la grande église construite soixante-dix ans plus tôt.

**Dimanche 21 septembre à 14h30 et 16h**

➔ devant l'Office de tourisme

*Durée : environ 1h*

## Visite conférence ☀

### Le chalet Nivière

Cette belle villa est aujourd'hui le siège de l'association Confiance – Pierre Boulanger dont les bénévoles, parents et amis de personnes handicapées mentales, s'attachent à mettre en place des structures d'accueil favorisant l'épanouissement de ces derniers. Construite pour un colonel de cavalerie, le baron Nivière, elle témoigne du style régionaliste en vogue autour de 1900 et a conservé une partie de ses décors intérieurs.

**Samedi 20 septembre à 14h, 14h45 et 15h30**

➔ 32, rue Sadi-Carnot  
Réservation obligatoire auprès de l'Office de tourisme (groupes limités à 10 personnes)

*Durée : environ 30 mn*



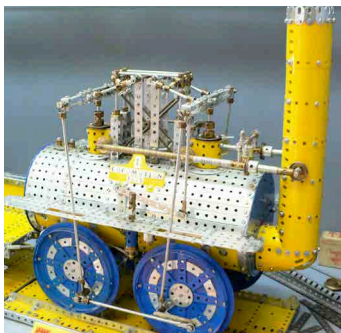
## A Rambouillet, également...

### Musée Rambolitrain

Depuis 1984, le musée Rambolitrain présente une collection de trains jouets dont les plus anciens remontent aux années 1860. Un vaste réseau ferré animé complète le circuit de visite et, à l'extérieur, un train à vapeur de jardin vous attend, prêt au départ (participation : 1.50€ pour un tour de train vapeur) !  
Egalement cette année : *30 ans d'acquisitions de la ville de Rambouillet* ; *Les locomotives articulées : hommage au donateur Jacques Visbecq* ; et *La vapeur est dans le train*, un paysage sonore et visuel imaginé par l'artiste Frédéric Le Junter.

**Samedi 20 et dimanche  
21 septembre de 10h à 12h  
et de 14h à 18h**

➔ 4, place Jeanne d'Arc



La Bergerie nationale, le Centre des Monuments nationaux (château, chaumière aux coquillages et laiterie de la Reine) et la paroisse de Rambouillet participent eux aussi aux Journées européennes du Patrimoine. Renseignements disponibles auprès des sites.



### Théâtre Le Nickel

La saison 2014-2015 sera la dernière du théâtre Le Nickel. A cette occasion, les artistes en résidence de la compagnie du Septentrion vous en proposent une visite ludique et théâtrale.

**Samedi 20 septembre  
à 14h30 et 15h30**

➔ 50, rue du Muguet

Réservation obligatoire  
au 01 34 85 81 07

# Calendrier des visites

## Samedi 20 septembre

10h-12h	Point d'information « Ville d'art et d'histoire »
10h-12h	Musée Rambolitrain
10h	La Faisanderie et l'Octogone
10h30	Le domaine de la Grange-Colombe
10h45	La Faisanderie et l'Octogone
11h15	Le domaine de la Grange-Colombe
11h30	La Faisanderie et l'Octogone
12h	Le domaine de la Grange-Colombe
14h-18h	Musée Rambolitrain
14h	La Faisanderie et l'Octogone
14h	Le chalet Nivière
14h30-16h	Portes-ouvertes de l'hôtel de ville
14h30	Du jardin anglais aux glaciers du roi
14h30	La réserve des chasses
14h45	La Faisanderie et l'Octogone
14h30	Le Nickel
14h45	La carte des chasses et la salle du Conseil
14h45	Le chalet Nivière
15h	Le mérinos de Rambouillet
15h30	La Faisanderie et l'Octogone
15h30	Le palais du roi de Rome et son jardin
15h30	Le chalet Nivière
15h30	La carte des chasses et la salle du Conseil
15h30	Le Nickel
16h	La Ferme royale et la Bergerie impériale
16h	Le domaine du Vieux Moulin
16h15	La Faisanderie et l'Octogone
16h15	Le palais du roi de Rome et son jardin
17h	Le palais du roi de Rome et son jardin
17h	Le domaine du Vieux Moulin

**Les organisateurs se réservent le droit de modifier ce programme.**

# Calendrier des visites

## Dimanche 21 septembre

10h-12h	Musée Rambolitrain
10h	La Faisanderie et l'Octogone
10h45	La Faisanderie et l'Octogone
11h	Le mérinos de Rambouillet
11h30	La Faisanderie et l'Octogone
14h-18h	Musée Rambolitrain
14h	La Faisanderie et l'Octogone
14h30-17h30	Portes-ouvertes de l'hôtel de ville
14h30	Le château et ses abords
14h30	Du jardin anglais aux glacières du roi
14h30	La réserve des chasses
14h30	De l'hôtel des Postes au Relay du château
14h45	La Faisanderie et l'Octogone
14h45	Au temps des dernières chasses royales
15h	Le mérinos de Rambouillet
15h	La carte des chasses et la salle du Conseil
15h30	Le château et ses abords
15h30	La Faisanderie et l'Octogone
15h30	Le palais du roi de Rome et son jardin
15h45	La carte des chasses et la salle du Conseil
16h	La Ferme royale et la Bergerie impériale
16h	Au temps des dernières chasses royales
16h	De l'hôtel des Postes au Relay du château
16h15	La Faisanderie et l'Octogone
16h30	La carte des chasses et la salle du Conseil
16h45	Le palais du roi de Rome et son jardin
17h15	Au temps des dernières chasses royales

**Les organisateurs se réservent le droit de modifier ce programme.**

## Laissez-vous conter... Rambouillet, ville d'art et d'histoire...

... en compagnie d'un guide- conférencier agréé par le ministère de la Culture.

Le guide vous accueille. Il connaît toutes les facettes de Rambouillet et vous donne des clés de lecture pour comprendre l'échelle d'une place, le développement de la ville au fil de ses quartiers. Le guide est à votre écoute. N'hésitez pas à lui poser vos questions.

### Le service du patrimoine

qui coordonne les initiatives de Rambouillet, Ville d'art et d'histoire, a conçu ce programme de visites. Il propose toute l'année des animations destinées à tous et notamment aux scolaires. Il se tient à votre disposition pour tout projet.

### Service du patrimoine

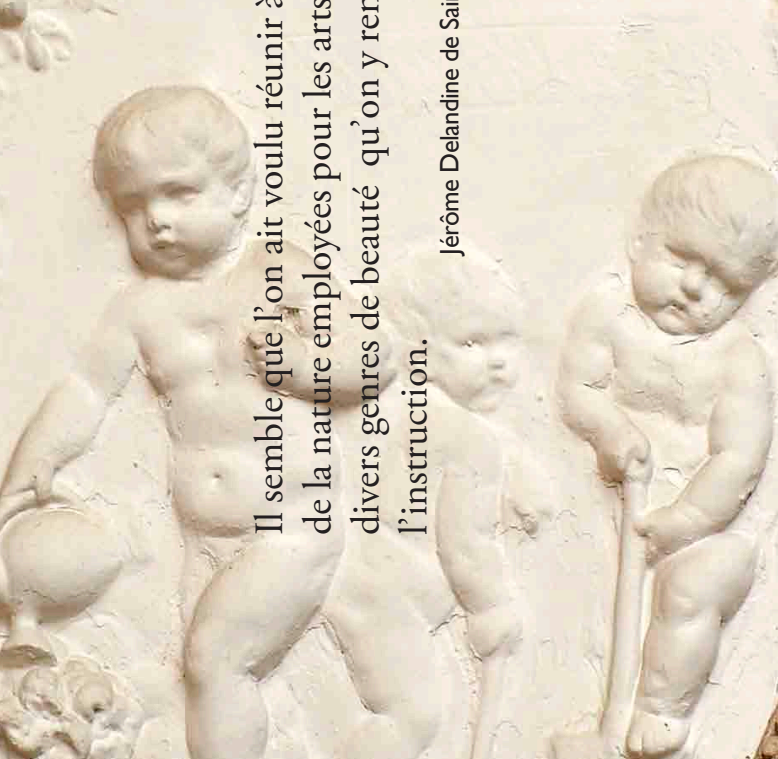
Place de la Libération – 78120 Rambouillet  
tél. : 01 30 59 83 10 – fax : 01 34 85 67 32  
vah@rambouillet.fr

### Si vous êtes un groupe

Rambouillet, Ville d'art et d'histoire vous propose des visites toute l'année sur réservation. Renseignements auprès de l'Office de tourisme.



Avec le soutien de la direction régionale des affaires culturelles d'Ile-de-France, ministère de la Culture et de la Communication - Conception graphique : L.M. Communiquer - Maquette : service communication MLR - Impression : SOMAPUB - Rédaction : H. B. Rouyer, service du Patrimoine - Photos : M. Bourguelle ; JM.Cras ; F. Delauney ; C. Mabin ; H.B. Rouyer ; Office de tourisme de Rambouillet et Pays d'Yveline H. Arjona ; Le Bal de Saint-Bonnet C. Finocchi Fontainebleau



Il semble que l'on ait voulu réunir à Rambouillet toutes les productions de la nature employées pour les arts, afin que le plaisir que procurent les divers genres de beauté qu'on y rencontre, ne fut jamais sans fruit pour l'instruction.

Jérôme Delandine de Saint-Esprit / Le luxe des palais et la richesse des champs  
ou Rambouillet et ses dépendances, 1823.