



**PRÉFET
DE LA RÉGION
NORMANDIE**

*Liberté
Égalité
Fraternité*

**Direction régionale
des affaires culturelles
de Normandie**

FICHES SIGNALÉTIQUES STRUCTURES CULTURELLES LABELLISÉES DE NORMANDIE



Table des matières

Arts plastiques	3
Fonds régional d'art contemporain (FRAC)	3
Centres d'art contemporains d'intérêt national	4
Cinéma	6
Cinémas art et essai	6
Livre et lecture	9
Librairies de référence	9
Centre culturel de rencontres	13
Musique & danse	15
Centres chorégraphiques nationaux	15
Centres de développement	17
chorégraphique national	17
Scènes de musiques actuelles	18
Théâtre lyrique d'intérêt national	22
Conservatoires classés	23
Théâtre et spectacle vivant	25
Scènes nationales	25
Scènes conventionnées d'intérêt national	29
Centres Dramatiques Nationaux	35
Centre national des arts de la rue	37
et de l'espace public	37
Pôle National Cirque	38
Centre national des arts de la marionnette	40

Arts plastiques

Fonds régional d'art contemporain (FRAC)

FRAC NORMANDIE :

Créé en 1983 (loi 1901)

Fruit de la fusion du FRAC Normandie Rouen et FRAC Normandie Caen en 2021, il se répartit sur deux sites :



Site de Rouen



Site de Caen

Label(s)

- Fonds régional d'art contemporain (FRAC)
- Centre d'art

Sites internet

Rouen : <http://www.fracnormandierouen.fr/>

Caen : <https://www.fracnormandiecaen.fr/>

Présidence

- Patrick Gomont, vice-président du conseil régional de Normandie

Direction

- Vincent Pécoil, nommé en 2021

Adresse

Rouen :

- 3, place des Martyrs-de-la-Résistance 76300 Sotteville-lès-Rouen
- 02 35 72 27 51

Caen :

- 7 bis rue Neuve Bourg l'Abbé, 14000 Caen
- 33 (0)2 31 93 09 00



Centres d'art contemporains d'intérêt national

LE POINT DU JOUR (Cherbourg-en-Cotentin, 50):

Inauguré en 2008, centre d'art / éditeur tourné vers la photographie



<http://lepointdujour.eu/#>

Cherbourg

Label(s)

- Centre d'art contemporain d'intérêt national

Co-direction

- David Barriet david.barriet@lepointdujour.eu
- David Benassayag david.benassayag@lepointdujour.eu
- Béatrice Didier beatrice.didier@lepointdujour.eu

Adresse

- 107, avenue de Paris 50100 Cherbourg-en-Cotentin
T. 33 (0)2 33 22 99 23
- Bureau parisien 46, rue Bichat 75010 Paris
33 (0)1 42 39 19 32

Horaires

- Du mercredi au vendredi de 14h à 18h
- Samedi et dimanche, 14h-19h
-



GALERIE DUCHAMP (Yvetot, 76) :

Créée en 1991, la Galerie Duchamp, centre d'art contemporain d'intérêt national



<https://galerie-duchamp.org/>

Yvetot

Label(s)

- Centre d'art contemporain d'intérêt national

Présidence

- Emile Canu, maire d'Yvetot

Direction

- Julie Faitot (renouveau en cours – à préciser)

Adresse

- 5-9 rue Percée 76190 Yvetot
- 02 35 96 36 90
- galerie.duchamp@yvetot.fr

Horaires

- Mercredis, samedis, dimanches de 14h à 18h,
- Jeudis, vendredis de 14h à 16h30



Cinémas art et essai



LUX, Caen



Normandy, Argentan

CALVADOS

Cinéma Paradiso	<i>Les Monts d'Aunay</i>	Place de l'Hôtel de Ville (Aunay-sur-Odon) 14260 Les Monts d'Aunay
Cinéma Le méliès	<i>Bayeux</i>	12 rue Genas Duhomme 14400 Bayeux
Cinéma Le Normandie	<i>Cabourg</i>	9 avenue Alfred Piat 14390 Cabourg
Cinéma Lux	<i>Caen</i>	6 avenue Sainte-Thérèse 14000 Caen
Cinéma Le royal	<i>Condé-en-Normandie</i>	Quai des Challouets (Condé-sur-Noireau) 14110 Condé-en-Normandie
Cinéma de la gare	<i>Courseulles-sur-mer</i>	16 place du Six Juin 14470 Courseulles-sur-Mer
Cinéma Le drakkar	<i>Dives-sur-mer</i>	6 rue du Général de Gaulle 14160 Dives-sur-Mer
Cinéma Le foyer	<i>Douvres-la-Délivrande</i>	11 rue du Chemin du Bord 14440 Douvres-la-Délivrande
Cinéma L'entracte	<i>Falaise</i>	8 rue de la Fresnaye 14700 Falaise
Cinéma Café des Images	<i>Hérouville-Saint-Clair</i>	4 Square du Théâtre 14200 Hérouville-Saint-Clair
Cinéma du casino	<i>Houlgate</i>	41 rue Henri Dohert 14510 Houlgate
Cinéma Le majestic	<i>Lisieux</i>	7 rue au Char 14100 Lisieux
Cinéma Cabieu	<i>Ouistreham</i>	5 avenue Michel Cabieu 14150 Ouistreham
Cinéma Le concorde	<i>Pont-l'Évêque</i>	Place Robert de Flers 14130 Pont-l'Évêque
Cinéma Le rexy	<i>Saint-Pierre-en-Auge</i>	9 rue de l'Eglise (Saint-Pierre-sur-Dives) 14170 Saint-Pierre-en-Auge
Cinéma Le Normandie	<i>Le Hom</i>	Place du Général de Gaulle (Thury-Harcourt) 14220 Le Hom
Cinéma Le Normandie	<i>Trévières</i>	22 place du Marche 14710 Trévières
Cinéma Le basselin	<i>Vire Normandie</i>	Place Castel 14500 Vire Normandie
<u>EURE</u>		
Cinéma Le palace	<i>Les Andelys</i>	Place Guillaume le Conquérant 27700 Les Andelys
Cinéma Le rex	<i>Bernay</i>	33 rue Lobrot 27300 Bernay
Cinéma Gaumont Pathé	<i>Évreux</i>	3 rue du 7e Chasseur 27000 Évreux

Cinéma Le viking	<i>Le Neubourg</i>	68 rue de la République 27110 Le Neubourg
Cinéma Le trianon	<i>Verneuil d'Avre et d'Iton</i>	108 rue du Canon (Verneuil-sur-Avre) 27130 Verneuil d'Avre et d'Iton
Cinéma Les arcades	<i>Val-de-Reuil</i>	Place des Chalands 27100 Val-de-Reuil
MANCHE		
Cinéma Le star	<i>Avranches</i>	49 rue de la Constitution 50300 Avranches
Cinéma Le donjon	<i>Bricquebec-en-Cotentin</i>	Place Sainte-Anne 50260 Bricquebec-en-Cotentin
Cinéma Le Cotentin	<i>Carentan-les-Marais</i>	Rue Holgate 50500 Carentan-les-Marais
Cinéma Le palace	<i>Cherbourg-en-Cotentin</i>	Montée des Résistants Equeurdreville-Hainneville 50100 Cherbourg-en-Cotentin
Cinéma L'Odéon	<i>Cherbourg-en-Cotentin</i>	51 rue Maréchal Foch (Cherbourg-Octeville) 50100 Cherbourg-en-Cotentin
Cinéma municipal de Condé-sur-Vire	<i>Condé-sur-Vire</i>	2 place Auguste Grandin 50890 Condé-sur-Vire
Cinéma Le long-court	<i>Coutances</i>	24 rue Saint-Maur 50200 Coutances
Cinéma Le sélect	<i>Granville</i>	7 boulevard d'Hauteserve 50400 Granville
Cinéma de la plage	<i>Hauteville-sur-mer</i>	34 avenue de l'Aumesle 50590 Hauteville-sur-Mer
Cinéma Le Cotentin	<i>Pirou</i>	Place du marché, Pirou plage 50770 Pirou
Cinéma Le richelieu	<i>Réville</i>	18 rue du Général de Gaulle 50760 Réville
Cinémoviking	<i>Saint-Lô</i>	Esplanade Jean Grémillon 50000 Saint-Lô
Cinéma Le trianon	<i>Valognes</i>	4 rue du Palais de Justice 50700 Valognes
Cinéma Les voiles écarlates	<i>Valognes</i>	3 avenue du Quesnay 50700 Valognes
Cinéma Le rex	<i>Villedieu-les-Poêles-Rouffigny</i>	14 rue des Costils (Villedieu-les-Poêles) 50800 Villedieu-les-Poêles-Rouffigny
ORNE		
Cinéma Planet'Ciné	<i>Alençon</i>	194 rue de Bretagne 61000 Alençon
Cinéma Le Normandy	<i>Argentan</i>	13 rue Meheudin 61200 Argentan
Cinéma Gérard Philippe	<i>La Ferté Macé</i>	8 rue Saint-Denis 61600 La Ferté Macé
Cinéma L'étoile	<i>Mortagne-au-Perche</i>	Rue des Halles 61400 Mortagne-au-Perche
Cinéma Le rex	<i>Sées</i>	5 rue Charles Forget 61500 Sées
Cinéma Jean Gabin du casino du lac	<i>Bagnoles de l'Orne Normandie</i>	6 avenue Robert Cousin 61140 Bagnoles de l'Orne Normandie
Cinéma Le Saint-Louis	<i>Val-au-Perche</i>	15 rue de la Croix (Le Theil) 61260 Val-au-Perche
Cinéma Le Normandy	<i>Tinchebray-Bocage</i>	Boulevard du Midi 61800 Tinchebray-Bocage
SEINE-MARITIME		
DSN	<i>Dieppe</i>	Quai Bérigny 76374 Dieppe cedex France
Cinéma Le mercure	<i>Elbeuf</i>	6 rue Pierre Brossolette 76500 Elbeuf
Cinéma Le grand large	<i>Fécamp</i>	Place Adolphe Bellet 76400 Fécamp
Cinéma Les écrans	<i>Gournay-en-Bray</i>	6 place Nationale 76220 Gournay-en-Bray
Cinéma Le sirius	<i>Le Havre</i>	5 rue de Verdun 76600 Le Havre
Cinéma Le Studio - Les films seine-océan	<i>Le Havre</i>	3 rue du Général Sarrail 76600 Le Havre
Cinéma L'ariel	<i>Mont-Saint-Aignan</i>	Place Colbert 76130 Mont-Saint-Aignan

Cinéma Les 3 colombiers	<i>Port-Jérôme-sur-Seine</i>	Rue du Président Rene Coty, Notre-Dame-de-Gravenchon 76330 Port-Jérôme-sur-Seine
Cinéma Espace Aragon	<i>Oissel</i>	Place du 8 Mai 1945 76350 Oissel
Cinéma Omnia République	<i>Rouen</i>	28 rue de la République 76000 Rouen
Cinéma Le rex	<i>Veules-les-Roses</i>	Place des Ecosais 76980 Veules-les-Roses
Cinéma Les arches lumière	<i>Yvetot</i>	4 avenue du Général Leclerc 76190 Yvetot



Omnia, Rouen



DSN, Dieppe



Sirius, le Havre



Odéon, Cherbourg



Cabieu, Ouistreham



Cinéma, Pont Audemer

Librairies de référence

Calvados (14)

La Nouvelle Librairie Guillaume
98, rue Saint-Pierre, 14000 Caen
02 31 85 43 13
<https://www.librairie-guillaume.fr/>



Au Brouillon de Culture
29 rue Saint-Sauveur 14000 Caen
02 31 50 12 76
<https://www.brouillondeculture.fr/>



Eureka Street
126 Boulevard Maréchal Leclerc 14000
Caen
<https://www.eurekastreet.fr/>



Publica
44 rue Saint-Jean 14000 Caen
02 31 86 03 00



Univers BD
18 rue Froide 14000 Caen



Les Grands Chemins
24, place de la République 14100 Lisieux
02.31.32.86.60



Des vagues et des mots

86 avenue de la Mer 14150 Ouistreham
09 50 86 95 48



Eure (27)



BD Lib

8 rue du Général Leclerc 27000 Évreux
09.52.98.44.00

<https://bdlib.fr/>

Page 36

36, rue de Vienne 27xxx Gisors
02.32.55.13.07

<https://fr.ulule.com/librairie-gisors/>



Quai des mots

16 rue du Matrey 27400 Louviers
02.32.40.28.84

<https://www.librairie-quaidesmots.com/>

La compagnie des livres

76 rue d'Albufera 27200 Vernon
02.32.51.27.33

<https://www.lacompaniedeslivres.com/>



Mille et une pages

3, rue du Docteur-Gilbert 50300 Avranches
02.33.60.91.85

Les Schistes bleus

10 rue François La Vieille 50100 Cherbourg-en-Cotentin
02.33.02.05.65



Manche (50)

Ryst

16 Grande rue 50100 Cherbourg-en-Cotentin
02.33.53.48.57



OCAP

43 rue Saint-Nicolas 50200 Coutances
02.33.19.17.17

<https://fr-fr.facebook.com/Oceplibrairie>

Le Détour

62 rue des Juifs 50400 Granville
02.33.50.90.03

<http://www.librairie-le-detour.fr/>



Planet'R

4 rue Maréchal Leclerc 50000 Saint-Lô
02 33 77 17 77

Orne (61)

Le Passage

8 rue du Bercaill 61000 Alençon
02.33.80.66.40

<https://www.librairielepassage.com/>



Quartier Libre

2 rue de la Boule 61100 Flers
02.33.65.91.60

<https://librairiequartierlibre.fr/>

Le Goût des mots

34 place du Général de Gaulle 61400
Mortagne-au-Perche





L'oiseau Lyre
24 rue Billy 61500 Sées
02 33 32 93 55

Seine-Maritime (76)

Le Chat pitre

1 Quai Bérigny 76400 Fécamp
02.35.10.12.54

<https://librairielechatpitre.wordpress.com/a-propos/>



La Galerne

148 rue Victor Hugo 76600 Le Havre
02 35 43 22 52

<https://www.lagalerie.com/>

Au Grand nulle part

102 rue du Général Leclerc 76000 Rouen
02 35 98 01 84

<http://www.librairie-augrandnullepart.fr/>



L'Armitière

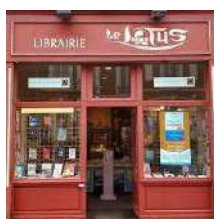
66 rue Jeanne d'Arc 76000 Rouen
02 35 70 57 42

https://www.armitiere.com/decouvrir_la_librairie/

Le Lotus

49 rue d'Amiens 76000 Rouen
02.35.07.46.34

<https://www.librairielelotus.com/>



La Buissonnière

10 place Victor Hugo 76190 Yvetot
02 35 56 19 10

https://www.librairielabuissonniere.com/nous_contacter/

Centre culturel de rencontres

IMEC - Institut Mémoires de l'édition contemporaine



Lieu de résidence

<https://www.imec-archives.com/>

Saint Germain la Blanche Herbe

Direction

- Directrice : Nathalie Léger
- Attachée de direction, chargée de communication : Alice Bouchetard
- Délégué à la recherche : François Bordes
- Conseil d'administration : M. Pierre Leroy, président

Contact et accès

- Pour contacter l'abbaye d'Ardenne ou les bureaux parisiens
- tél. : 02 31 29 37 37 – fax. : 02 31 29 37 36
- Bureau parisien : 6, rue Antoine Dubois, 75006 Paris.
- Abbaye d'Ardenne : 14280 Saint-Germain-la-Blanche-Herbe

Projet

L'Imec est installé dans l'une des plus belles abbayes aux champs de Normandie, l'abbaye d'Ardenne. Ce site remarquable conjugue le charme d'un monument du XII^e siècle et la force d'une collection d'archives contemporaines. Bulle verte posée à l'orée de Caen, l'abbaye d'Ardenne est un lieu chargé d'histoire et désormais pleinement inscrit dans le temps présent. Propriété du Conseil régional de Normandie, classée monument historique, l'abbaye a reçu le prestigieux label de Centre culturel de rencontre qui distingue des monuments historiques porteurs de projets culturels singuliers.



CENTRE CULTUREL INTERNATIONAL DE CERISY



<http://www.ccic-cerisy.asso.fr/>

Association des Amis de Pontigny-Cerisy

Direction

L'Association des Amis de Pontigny-Cerisy (AAPC), fondée en 1952, sans but lucratif et reconnue d'utilité publique en 1972, a pour but de favoriser les échanges culturels et scientifiques entre artistes, chercheurs, écrivains, enseignants, étudiants, responsables économiques et sociaux ainsi que toutes personnes intéressées par les questions traitées. Gérée par un Conseil d'administration et disposant d'un Comité de soutien, elle regroupe environ 1500 adhérents chaque année. Ses statuts sont téléchargeables.

- Président : Jean-Baptiste de FOUCAULD, inspecteur général des Finances honoraire

Contact et accès

- Cerisy-la-Salle 2, Le Château 50210

Projet

Le Centre culturel international de Cerisy (CCIC) est le principal moyen d'action de l'Association des Amis de Pontigny-Cerisy (AAPC). Dans le cadre accueillant d'un château du XVII^e siècle (monument historique), il assure l'organisation et la publication des Colloques de Cerisy. Ceux-ci se caractérisent par la qualité de l'accueil, leur durée (une semaine), l'ampleur des discussions et la convivialité du séjour.



Centres chorégraphiques nationaux

CENTRE CHORÉGRAPHIQUE NATIONAL DE CAEN NORMANDIE



<https://ccncn.eu/>

Caen

Direction

- Alban Richard, nommé en 2015, <https://ccncn.eu/alban-richard/biographie/>
- Catherine Meneret, directrice adjointe, 02 31 85 83 94
- Hervé Mauger, directeur technique, 02 31 50 10 34 / 06 22 25 43 86, technique@ccncn.eu
- Fabrice Yvrai, administrateur par intérim, administration@ccncn.eu, 02 31 85 83 98

Adresse

- Halle aux granges, 11-13 rue du Carel P75411 14054 Caen cedex

Contact

- 02 35 72 27 51

Projet

Lieu dédié à la danse contemporaine, qui propose de nombreux événements et rencontres entre les artistes, le public, les associations et les institutions culturelles : répétition publiques, stages, spectacles, conférences... Le CCN accueille également des compagnies, dans le cadre de résidence de création.

CENTRE CHORÉGRAPHIQUE NATIONAL DU HAVRE – LE PHARE



<http://www.lephare-ccn.fr/>

Le Havre

Direction

- Fouad Boussof, depuis janvier 2022

Adresse

- Le Phare, Centre chorégraphique national du Havre Normandie
30 Rue des Briquetiers
Le Phare - CCN du Havre Normandie
76600 Le Havre

Contact

- 02 35 26 23 00
- contact@lephare-ccn.fr

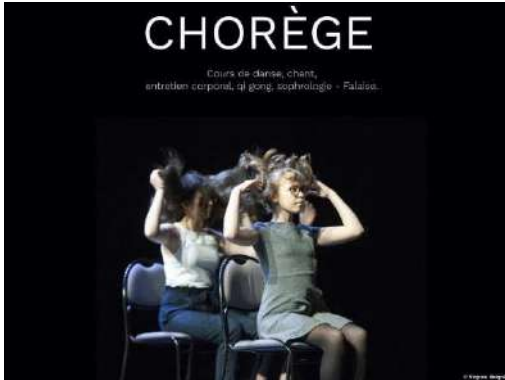
Projet

Dédié aux écritures chorégraphiques contemporaines, Le Phare est un lieu qui rayonne, mais c'est aussi un lieu qui guide et accompagne, les artistes comme les publics, et affirme la place indispensable de l'art dans nos vies. Un centre «choré-graphique» est à proprement parler un lieu d'écriture de la danse qui, à la différence du théâtre, se construit souvent sur place, à même le plateau : elle s'écrit à mesure qu'elle se crée. Cette singularité qui fait du chorégraphe un véritable auteur, est au cœur du projet du Phare.

Festival annuel : PHARENHEIT

Centres de développement chorégraphique national

CENTRE DE DÉVELOPPEMENT CHORÉGRAPHIQUE NATIONAL CHORÈGE



Direction

Chorège | CDCN Falaise Normandie est constitué d'une équipe de salariés et d'enseignants ainsi que d'un conseil d'administration qui régulièrement est amené à se prononcer sur des décisions stratégiques.

Direction

- Vincent Jean, directeur, direction@chorege-cdcn.com, 02 31 90 25 94

Adresse

- Espace Danse – Avenue de la Crosse 14700 Falaise
- Bureaux de Chorège 8 rue Saint-Jean 14700 Falaise
- Forum – Boulevard de la Libération 14700 Falaise

Contact

- 02 31 90 25 54

Projet

Chorège | CDCN Falaise Normandie Chorège soutient la vitalité de la danse depuis près de 30 ans, sous l'impulsion de nombreuses actions d'éducation artistique et culturelle, des cours de pratique corporelle, des spectacles, et l'accueil de nombreux danseur·euse·s et chorégraphes en résidence.

Festival annuel : Danse de tous les sens

Scènes de musiques actuelles

LE CARGÖ



<https://lecargo.fr/>

Caen

Direction

- Jérémie Desmet, directeur depuis 2021, jeremie@lecargo.fr

Adresse

- 9, cours Caffarelli, 14000 Caen

Contact

- Tél : 02 31 86 79 31

Projet

Le Cargö, la scène de musiques actuelles de Caen, d'une capacité de 1300 places, offre sa scène depuis 2007 à des artistes en devenir, indépendants et novateurs qu'ils soient locaux ou internationaux ainsi qu'à des artistes reconnus du grand public.

Festival : NDK

BIG BANG CAFÉ



<https://bigbandcafe.com/>

Hérouville Saint Clair

Direction

- Paul Langeois, directeur programmeur, paul@bigbandcafe.com
- 02 31 47 96 13

Adresse

- 1, avenue du Haut Crépon – Site de la Fonderie – 14200 Hérouville-St-Clair
- Tél : 02 31 47 96 13 – Fax : 02 31 95 97 75

Projet

Le BBC, labellisé scène de musiques actuelles (600 places), propose depuis plus de 20 ans des concerts aussi riches que variés allant du rock à la pop, de la chanson au reggae ou encore l'électro ! Salle incontournable du paysage bas-normand, outre une programmation musicale, le BBC propose des formations professionnelles, gère des locaux de répétition, accueille des artistes en résidence.

Festival : Le BBC organise également le festival pop-rock de l'agglomération caennaise : le festival Beauregard qui a lieu le 1er weekend du mois de juillet (<https://www.festivalbeauregard.com/>)

LA LUCIOLE



<https://www.laluciole.org/>

Alençon

Direction

- Céline Ferry, direction@laluciole.org

Adresse

- 171 rue de Bretagne, 61000 Alençon

Contact

- 02 33 32 83 33
- infos@laluciole.org

Accueil-Billetterie

- Du mercredi au vendredi de 14h à 19h
- Les samedis de concerts de 14h à 19h

Administration

- Du lundi au vendredi de 9h à 12h30 puis de 14h à 18h

LE NORMANDY



<https://www.lenormandy.net/>

Saint Lô

Direction

- Nicolas D'APRIGNY, Directeur - Programmation
- nicolas@lenormandy.net

Contact

- Association Ecran Sonique Place du Champ de Mars, 50000 Saint-Lô
- contact@lenormandy.net
- 02-33-57-60-96
- www.lenormandy.net

Projet

L'association « ECRAN SONIQUE » a pour mission de développer un projet global associant dans le champ des musiques actuelles : diffusion, formation, répétitions, accompagnement des pratiques artistiques professionnelles, résidences et soutien aux pratiques amateurs.

Festival : Les Rendez-vous Soniques (<https://lesrendezvoussoniques.com/>)

LE TETRIS



<https://letetris.fr/>

Le Havre

Direction

- Franck Taester, Direction , franck@papasprod.com

Adresse et contact

- Fort de Tourneville, 33 rue du 329e R.I, 76620 Le Havre
- 02 35 19 00 38

Projet

Le Tetris est un lieu culturel ouvert à tous, où vous trouverez forcément l'occasion d'y venir, que ce soit à l'occasion d'un concert, d'un vernissage d'exposition, d'un déjeuner au restaurant, d'un atelier ou d'une simple visite de courtoisie...

Festivals :

- Ouest Park Festival (<https://www.ouestpark.com/>)
- Exhibit (<https://letetris.fr/exhibit>)

LE 106



<https://www.le106.com/>

Rouen

Direction

- Jean-Christophe Aplincourt, Directeur / Programmateur
- programmation@le106.com / 02 32 10 88 60

Contact

- Le 106, Allée François Mitterrand, 76100 Rouen
- 02 32 10 88 60
- info@le106.com

Projet

Initié et porté par la CREA depuis 2005, le projet a reçu le concours de la Région Haute-Normandie, du Conseil Général de Seine Maritime, de l'État, de l'Union Européenne (FEDER) et du Centre National des Variétés. Le bâtiment d'une surface de 3800 m² a été conçu par l'atelier d'architecture King Kong. Dès 2007, la CREA a souhaité anticiper la future activité du lieu. C'est ainsi que de nombreux concerts sous chapiteaux et actions culturelles ont été organisées entre 2007 et 2010. Le 106 a été inauguré le 26 novembre 2010 par MM. Laurent FABIUS, président de la CREA, Alain LE VERN, président du Conseil régional de Haute-Normandie, Didier MARIE, président du Conseil général de Seine Maritime, Valérie FOURNEYRON, députée-maire de Rouen, Rémy CARON, préfet de Région et Guy MARSEGUERRA, président du Centre National des Variétés, de la Chanson et du Jazz.

Festival : Rush (début juin)

Théâtre lyrique d'intérêt national

OPÉRA DE ROUEN



Rouen

<https://www.operaderouen.fr/>

Direction

- Loïc Lachenal, Directeur
- loiclachenal@operaderouen.fr

Contact

- 7 rue du Docteur Robert Rambert, 76000 Rouen
- 02 35 98 50 98
- Administration : 02 35 98 50 98 / info@operaderouen.fr

Deux lieux

Le Théâtre des Arts : Avec ses 1300 places et sa grande scène de 16 mètres d'ouverture, le théâtre des Arts est le lieu historique de l'Opéra de Rouen Normandie. Inauguré en 1962, ce troisième bâtiment fut construit à quelques rues du tout premier théâtre des Arts de 1776. C'est, aujourd'hui, la maison de l'Orchestre de l'Opéra, où se tiennent les concerts symphoniques mais aussi les représentations d'opéra, de danse et de théâtre musical.

La Chapelle Corneille : Ayant retrouvé toute sa splendeur après des années de travaux, la Chapelle Corneille est confiée à l'Opéra de Rouen Normandie depuis la saison 2018-2019. Doté de 600 places, cet écrin majestueux et inspirant est celui d'une expérience unique de concert où toutes les musiques se côtoient avec bonheur. Sa saison musicale s'ouvre à toutes les esthétiques pour emmener le public sur des chemins parfois inattendus de l'émotion. Vous l'aurez compris, le concert est pour nous un rituel !

L'Orchestre : en 21/22, l'Orchestre de l'Opéra de Rouen Normandie accueille son nouveau directeur musical : le jeune chef prodige britannique Ben Glassberg. Figure marquante de la nouvelle génération de chefs d'orchestre, Ben Glassberg marque par son arrivée une nouvelle étape dans le développement de la maison.

Conservatoires classés



Conservatoire à rayonnement départemental, Evreux



Conservatoire Arthur Honegger, Le Havre

NOM	VILLE	ADRESSE
Conservatoire à rayonnement départemental de la CU d'Alençon	Alençon	Rue du Capitaine Charles Aveline, 61000 Alençon
Conservatoire à rayonnement intercommunal de musique, danse et théâtre	Argentan	2 bis rue des Anciens Lavois, 61200 Argentan
Conservatoire à rayonnement régional de Caen	Caen	1 rue du Carel, 14000 Caen
Conservatoire de musique à rayonnement communal de Cherbourg-Octeville	Cherbourg-en-Cotentin	Rue Gibert (Cherbourg-Octeville), 50100 Cherbourg-en-Cotentin
Conservatoire à rayonnement départemental Camille Saint-Saëns	Dieppe	63 rue de la Barre, 76200 Dieppe
Conservatoire à rayonnement départemental d'Evreux	Évreux	12 ter rue Jean Jaurès, 27000 Évreux
Conservatoire de musique à rayonnement communal	Fécamp	3-5 rue Henri Dunant, 76400 Fécamp
Conservatoire à rayonnement intercommunal Eure Madrie Seine	Gaillon	Allée de l'Ermitage, 27600 Gaillon
Conservatoire à rayonnement départemental Max Pinchard	Grand-Couronne	7 rue Georges Clemenceau, 76530 Grand-Couronne
Conservatoire à rayonnement Intercommunal de Granville	Granville	1301, route de Vaudroulin, 50400 GRANVILLE
Conservatoire à rayonnement communal d'Hérouville-Saint-Clair	Hérouville-Saint-Clair	1006 quartier du Bois 14200, Hérouville-Saint-Clair

Conservatoire à rayonnement départemental Arthur Honegger	Le Havre	70 Cours de la République, 76600 Le Havre
<i>Conservatoire à rayonnement départemental Caux Seine Agglo</i>	<i>Lillebonne</i>	<i>7 avenue René Coty, 76170 Lillebonne</i>
Conservatoire à rayonnement départemental de Lisieux Pays d'Auge Normandie	Lisieux	3 place Georges Clemenceau, 14100 Lisieux
<i>Conservatoire intercommunal de musique et de danse du SIVOM des trois vallées</i>	<i>Mondeville</i>	<i>8 rue Chapron, 14120 Mondeville</i>
Conservatoire à rayonnement communal de Pont-Audemer	Pont-Audemer	2, Place Charles de Gaulle, 27500 Pont-Audemer
<i>Conservatoire à rayonnement régional de Rouen</i>	<i>Rouen</i>	<i>50 avenue de la Porte des Champs, 76000 Rouen</i>
Conservatoire à rayonnement communal de Saint-Étienne-du-Rouvray	Saint-Étienne-du-Rouvray	271 route de Paris, 76800 Saint-Étienne-du-Rouvray
<i>Conservatoire à rayonnement intercommunal de musique et de danse de la Côte d'Albâtre</i>	<i>Saint-Valery-en-Caux</i>	<i>Sente du Poteau, 76460 Saint-Valéry-en-Caux</i>
Conservatoire à rayonnement communal de Sotteville-lès-Rouen	Sotteville-lès-Rouen	1 Rue Marion, 76300 Sotteville-lès-Rouen
<i>Conservatoire à rayonnement intercommunal de musique et de danse de Val-de-Reuil-Léry-Poses</i>	<i>Val-de-Reuil</i>	<i>5 Voie de la Palestre, 27100 Val-de-Reuil</i>
Conservatoire à rayonnement intercommunal Fernand Boitard	Yvetot	13, rue Pierre de Coubertin, 76190 Yvetot
<i>Conservatoire de Seine Normandie Agglomération</i>	<i>Vernon</i>	<i>12, avenue Victor Hugo, 27200 Vernon</i>



Conservatoire Rouen



Conservatoire SIVOM, Mondeville

Scènes nationales

LE VOLCAN



<https://www.levolcan.com/>

Le Havre, Scène nationale du Havre

Direction

- DRIANT Jean-François, *directeur*, 02 35 19 10 28

Contact

- Le Volcan, BP 1106, 76063 Le Havre cedex
- Pour joindre l'administration : 02 35 19 10 10
- Pour joindre la billetterie : 02 35 19 10 20

Projet

Depuis 2006, Le Volcan travaille avec passion et patience à l'élaboration et au partage d'une idée, d'un parti-pris qui nous tient à cœur : les Humanités du XXI^e siècle. De ce parti-pris découle les fondements de la signature du Volcan : la pluridisciplinarité artistique, l'importance des écritures contemporaines et la création, la force des filiations, la transversalité des mouvements artistiques, l'ouverture internationale et la recherche trans-générationnelle.

Festival : Ad Hoc Festival

DIEPPE SCÈNE NATIONALE



<https://www.dsn.asso.fr/> DSN

Dieppe

Direction

- Philippe Cogney, Directeur de Dieppe Scène Nationale
- DSN – Dieppe Scène Nationale est une association de loi 1901 présidée par Marie Drouin.

Contact

- **Grande Salle** cinéma, studio et administration, quai Bérigny, 76374 Dieppe cedex France Tél. : 33 (0)2 35 82 04 43 Fax : 33 (0)2 32 90 00 34
- **Le Drakkar**, rue Jean-Pierre Leguyon, 76370 Neuville Lès Dieppe - Tél : 33 (0)2 35 06 60 75

LE TANGRAM



<https://www.letangram.com/>

Evreux, Louviers

Direction

- Jean-Pierre PAVON, président du Conseil d'administration du Tangram
- Valérie BARAN, directrice du Tangram

Pour les contacter : *prenom.nom@letangram.com*

Contact

- Le Tangram, 1 bis boulevard de Normandie CS80784, 27007 Évreux Cedex
- Accueil administratif : 02 32 29 63 00
- Accueil public & billetterie : 02 32 29 63 32

Projet

Implanté sur deux villes, Le Tangram, aux côtés de sa programmation dans les salles de spectacle habituelles, met chaque année en œuvre un programme artistique et d'actions culturelles visant à assurer une présence artistique et à élargir toujours davantage son public.

Les spectacles et concerts du Tangram sont présentés :

- Au Cadran, 1 bis boulevard de Normandie, billetterie@letangram.com ou 02 32 29 63 32. (Évreux),
- Au Théâtre Legendre, 1 Square Georges Brassens (Évreux),
- Au Kubb, 1 avenue Aristide Briand (Évreux),
- À la Scène, 5 boulevard de Crosne, 02 32 25 23 89 (Louviers).

Festivals itinérants : Les Escapades et Les Petites Scènes

LE TRIDENT



<https://www.trident-scenenationale.com/>

Cherbourg-en-Cotentin

Direction

- Directeur Farid Bentaïeb

Contact

- Place Général de Gaulle, 50100 Cherbourg-en-Cotentin
- Tél. : 02 33 88 55 50

Projet

Doté du label « scène nationale », le Trident a trois missions majeures :

- La première consiste à programmer des artistes d'envergure nationale et internationale, de toutes disciplines artistiques du spectacle vivant. Il favorise l'accès de la population aux œuvres de référence. Il est un des acteurs de la transmission d'un patrimoine commun,
- La deuxième est d'accompagner la création contemporaine en apportant son soutien aux artistes, notamment ceux de son territoire et ceux engagés dans une démarche d'émergence artistique et de structuration professionnelle. Le Trident facilite le travail de recherche et de création, et favorise la diffusion,
- La troisième est de développer des actions de médiation en direction des publics, présents et à venir. L'un de ses enjeux est donc d'accompagner les différents publics dans leurs pratiques de spectateurs, en favorisant la rencontre (heureuse) avec les œuvres ; ainsi que dans leurs pratiques artistiques amateurs, en les étayant d'un cadre professionnel.

SCÈNE NATIONALE 61



<https://www.scenenationale61.com/>

Alençon, Flers, Mortagne au Perche

Direction

- Régine Montoya, directrice, rmontoya@scenenationale61.fr

Contact

- 2 avenue de Basingstoke, 61000 Alençon
- tel : 02 33 29 16 96

Horaires et lieux

- Théâtre d'Alençon, du lundi au vendredi de 10h à 12h et 13h à 18h30.
- Mortagne : Office de Tourisme de Mortagne, ouvert du mardi au jeudi (10h-12h et 14h-17h) du vendredi au samedi (10h-13h et 14h-17h). Les jours de spectacles au Carré du Perche (à partir de 17h30) et 1h avant la représentation pour les spectacles du dimanche.
- Flers Médiathèque de Flers, ouverture dimanche 5 septembre de 11h à 13h, du mardi au jeudi de 16h à 18h samedi de 10h à 12h, les week-ends de spectacle 3h avant la représentation

Scènes conventionnées d'intérêt national

L'ARCHIPEL



<https://www.archipel-granville.fr/>

Granville – Art en territoire « pour un théâtre populaire »

Direction

- Marc Gourreau, directeur, marc.gourreau@archipel-granville.com

Contact et accès

- ARCHIPEL-GRANVILLE, Place Maréchal Foch - BP 329, 50403 Granville Cedex
- Tél.02 33 69 27 30 / contact@archipel-granville.com /

LE RAYON VERT



<https://www.lrv-saintvaleryencaux.com/>

Saint Valéry en Caux – « Art en territoire »

Direction

- Grégory Roustel, direction@lr-saintvaleryencaux.com

Contact et accès

- 14 rue de la Grâce de Dieu, 76460 Saint Valéry en Caux, 02 35 97 25 41
- communication@lr-saintvaleryencaux.com

Projet

Le théâtre Le Rayon Vert propose chaque saison une programmation pluridisciplinaire exigeante et diversifiée : théâtre, musique, danse, cirque. Il accueille en moyenne 30 spectacles par saison. Les principaux axes de la structure sont la diffusion, le soutien à la création par le biais d'accueils en résidence, de coproductions, et la décentralisation de spectacles sur le territoire communautaire. Les actions culturelles permettent de saison en saison d'élargir et de renouveler son public. Le théâtre Le Rayon Vert se donne pour mission de sensibiliser le plus large public, d'éveiller et de satisfaire la curiosité de toutes et tous, et construire ensemble la vie culturelle sur le territoire !

LE THÉÂTRE DU CHÂTEAU



<http://www.theatreduchateau.fr/>

Eu – Art en territoire « textes et voix »

Direction

- Fabienne Huré, direction, programmation, administration : contact@theatreduchateau.fr

Contact et accès

- Tél : 02 35 50 20 97
- Courriel : contact@theatreduchateau.fr
- Facebook : [theatre.chateau.eu](https://www.facebook.com/theatre.chateau.eu)

LE PASSAGE



<http://www.theatrelepassage.fr/>

Fécamp - Art et création « théâtre et objet »

Direction

Sophie Descamps, directrice

Projet

Scène conventionnée d'intérêt national "Art et création", Le Théâtre Le Passage mène un projet artistique qui met en avant l'accompagnement des artistes et des publics. Sa programmation est pluridisciplinaire avec une dominante "arts de la marionnette". Une partie est consacrée au jeune public. Le Passage aide la création de nouveaux spectacles par le biais de résidences de compagnies et de coproductions. Aussi, l'action culturelle se situe au cœur du projet avec pour objectif un contact permanent entre artistes et publics, entre artistes et territoire. Le Passage attache une grande importance au travail en réseau : local, régional, national et international.

Contact et accès

- Horaires : du mardi au vendredi de 13h30 à 18h et le samedi de 10h à 12h
- 02.35.29.22.81
- info@theatrelepassage.fr
- Théâtre Le Passage, 54, rue Jules Ferry, 76400 Fécamp

LE THÉÂTRE DU CHAMP EXQUIS



<http://www.champexquis.com/>

Blainville-sur-Orne – « Art Enfance et jeunesse »

Direction

- Laure RUNGETTE, direction artistique et générale

Contact et accès

- Théâtre du Champ Exquis, BP 20, 14550 Blainville-sur-Orne
- Billetterie : 02 31 44 08 31 - Administration : 02 31 44 08 44

Projet

En 2019, le Théâtre du Champ Exquis (TCE), pôle jeune public et familial est devenu une "Scène conventionnée d'intérêt national (SCIN) : art, enfance, jeunesse". Le TCE a pour vocation de promouvoir un programme d'actions artistiques et culturelles présentant un intérêt général pour la création artistique, c'est un lieu ressources qui a pour objectifs et enjeux :

- De faciliter l'accès à la culture dès le plus jeune âge par la rencontre du spectacle vivant dans des domaines artistiques pluridisciplinaires
- Promouvoir la création en direction de l'enfance, la jeunesse, la famille ; soutenir la diversité artistique et culturelle
- Favoriser la circulation des œuvres littéraires : textes théâtraux contemporains et littérature jeunesse en lien avec le spectacle vivant

Festival : Ribambelle

THÉÂTRE MUNICIPAL DE COUTANCES (TMC)



<https://theatre-coutances.com/>

Coutances – Art Enfance et jeunesse

Direction

- Denis Le Bas, directeur

Contact et accès

- Contact pour les actions culturelles et la médiation : Marie-Laure Scaramuzzino

- 02 33 76 74 40 – mls@jazzsouslespommiers.com
- Les Unelles, BP 524, 50205 Coutances cedex
- jslp@jazzsouslespommiers.com

Projet

Le TMC scène conventionnée d'intérêt national "Art, Enfance, Jeunesse" attache une grande importance à la diffusion de sa programmation vers les différents publics du territoire. Ainsi, nous menons une politique d'action culturelle la plus riche et diversifiée possible pour que chacun puisse avoir accès à la culture dans toute sa pluralité. Grâce aux soutiens de la DRAC, de la Région Normandie, du conseil départemental de la Manche, de la communauté de communes Coutances mer et bocage, de la ville de Coutances et de la SACEM, nous proposons tout au long de l'année une multitude d'actions culturelles.

Festival : Jazz sous les pommiers



L'ECLAT



<https://www.ville-pont-audemer.fr/culture/theatre-leclat/>

Pont-Audemer – Art Enfance et Jeunesse

Direction

- Thomas Fleury, directeur

Contact et accès

- Place du Général de Gaulle, 27500 Pont-Audemer
- 02 32 41 81 31

Projet

Depuis 2015, la programmation est fortement axée en direction de l'enfance et de la jeunesse. Il obtient en 2021 l'appellation "Scène conventionnée d'intérêt national Art Enfance Jeunesse". Une saison à l'éclat c'est : 70 spectacles, 130 levers de rideaux avec près de 5000 élèves accueillis de la maternelle au lycée, 300 heures de résidences d'artistes, 400 heures d'actions culturelles. 1 nouveau festival, jeune public et numérique, en avril, Festival Le NOOB

L'ARSENAL



<http://www.theatredelarsenal.fr/>

Val de Reuil – Art et création « Danse »

Direction

- Nathalie Covacho-Bove, *présidente*
- Dominique Boivin et Jean-Yves Lazennec, *codirecteurs*

Contact et accès

- Avenue des Falaises, 27100 Val-de-Reuil
- Pour joindre l'équipe : tél - 02 32 40 70 40 ou par mail prenom.nom@theatredelarsenal.fr

LE RIVE GAUCHE



<https://www.lerivegauche76.fr/>

Saint-Etienne-du-Rouvray – Art et création « Danse »

Direction

- Raphaëlle Girard, direction, lerivegauche@ser76.com

Contact et accès

- 20, avenue du Val l'Abbé, CS 80458, 76806 Saint-Etienne-du-Rouvray Cedex
- Tél : 02 32 91 94 90
- lerivegauche@ser76.com

Le projet

Le Rive Gauche, théâtre de la ville de Saint-Etienne-du-Rouvray, a été créé en 1993 et s'affirme depuis plus de vingt-cinq ans comme une scène incontournable de la métropole rouennaise. Il a été dirigé par Robert Labaye de 1997 jusqu'à son décès en 2012. Béatrice Hanin en a assuré la direction de 2012 à fin 2017. Raphaëlle Girard, nommée directrice le 16 avril 2018, encadre aujourd'hui son équipe de onze personnes.

LE TRIANON TRANSATLANTIQUE



<https://trianontransatlantique.com/>

Sotteville-lès-Rouen – Art et création « chanson francophone »

Direction

- Eric BOQUELET, *Direction – Programmation*, eric.boquelet@trianontransatlantique.com

Contact et accès

- 114 Avenue du 14 Juillet, 76300 Sotteville-lès-Rouen'
- 02 35 73 65 99

LE THÉÂTRE DE CAEN



<https://theatre.caen.fr/>

Caen – Art et création « lyrique »

Direction

- Patrick Foll, directeur, p.foll@caen.fr

Contact et accès

- 135, boulevard Maréchal-Leclerc, 14000 Caen
- theatre@caen.fr
- billetterie : 02 31 30 48 00
- administration : 02 31 30 48 20

Projet

Dirigé depuis 2001 par Patrick Foll, le théâtre de Caen se démarque par un projet unique en France. Au fil des saisons, il a construit un univers original et cohérent où figurent tous les genres du spectacle vivant avec l'opéra en tête d'affiche, genre pluridisciplinaire par excellence. Attachées aux titres rares du répertoire comme à ses chefs-d'œuvre, aux jeunes talents comme aux grands noms de la scène actuelle, au croisement des genres et des univers, ses productions ont inscrit très sûrement le théâtre de Caen dans un réseau lyrique national et international de renom.

- La Maîtrise de Caen : La Maîtrise de Caen est un chœur de garçons scolarisés dans des classes à horaires aménagés du CE1 à la 3e. Ces classes permettent aux garçons de pratiquer le chant et la musique sur le temps scolaire. Ce cursus est le fruit d'un partenariat entre l'Éducation Nationale, le Conservatoire & Orchestre de Caen et le théâtre de Caen.
- Notre-Dame de la Gloriette : Située place de la République à Caen, l'église Notre-Dame de la Gloriette accueille régulièrement les auditions de La Maîtrise de Caen ainsi que des spectacles dans le cadre de la saison du théâtre de Caen.

Centres Dramatiques Nationaux

CENTRE DRAMATIQUE NATIONAL NORMANDIE ROUEN



<https://www.cdn-normandierouen.fr/>

Rouen

Direction

- Camille TROUVÉ & Brice BERTHOUD, Direction

Contact

- Billetterie • 02 35 70 22 82 • billetterie@cdn-normandierouen.fr
- Administration • 02 35 89 63 41 • contact@cdn-normandierouen.fr

Lieux

Théâtre des deux rives - 48 rue Louis Ricard, 76000 Rouen

Situé en plein cœur de Rouen, le Théâtre des deux rives dispose d'une salle de spectacle de 208 places, et peut accueillir trois personnes à mobilité réduite. Le hall et le bar du théâtre ainsi que les loges des artistes ont été entièrement modernisés à l'été 2018, tandis que les fauteuils de la salle ont été rénovés à l'été 2019.

L'espace Marc Sangnier — Rue Nicolas Poussin, 76130 Mont-saint-Aignan

Après plus de huit ans de travaux, l'Espace Marc Sangnier, structure culturelle de la Ville de Mont-Saint-Aignan, a rouvert ses portes en septembre 2019. Le lieu est donc géré par le CDN de Normandie-Rouen aussi bien que par la Ville de Mont-Saint-Aignan, et accueille également l'École d'improvisation jazz (EIJ). L'établissement entièrement rénové est équipé de deux salles de spectacle : le Plateau 130 et ses 440 places assises pouvant accueillir dix personnes à mobilité réduite, et l'Atelier d'une jauge de 120 places et pouvant accueillir jusqu'à 6 personnes à mobilité réduite.

Le Théâtre de la Foudre — Rue F. Mitterrand, 76140 Petit-Quevilly

Rénové a ouvert ses portes à l'été 2021 (découvrez les travaux en images). Deux années de travaux ont permis l'extension et la rénovation du bâtiment avec la création d'un nouveau hall d'accueil et de billetterie, un espace d'exposition, un agrandissement et une ouverture de l'espace bar et restauration sur la place, ainsi que la création d'une salle de répétition et de médiation de 100m² et la rénovation des espaces loges et bureaux. La salle de spectacle de 458 places assises, pouvant accueillir jusqu'à 3 personnes à mobilité réduite, a également bénéficié de nouveaux aménagements techniques.

CENTRE DRAMATIQUE NATIONAL – LA COMÉDIE DE CAEN



<https://www.comediedecaen.com>

Caen

Direction

- Marcial Di Fonzo Bo, directeur
- Élise Vigier – artiste associée à la direction
- Jacques Peigné directeur délégué

Contact et accès (2 sites)

- Comédie de Caen, 1 Square du Théâtre, 14200 Hérouville-Saint-Clair
- Théâtre des Cordes, 32 rue des Cordes
- 02 31 46 27 29 – accueil@comediecaen.fr

Festival : participation au Festival les Boréales (porté par Normandie Livre et Lecture)

CENTRE DRAMATIQUE NATIONAL LE PRÉAU



<https://www.lepreaucdn.fr/>

Vire

Direction

- Lucie Berelowitsch, directrice

Contact et accès

- Place Castel, BP 90 104, 14503 Vire Normandie Cedex
- theatre@lepreaucdn.fr
- Standard : 02 31 66 16 00
- Billetterie : 02 31 66 66 26

Projet

La programmation présentée au Préau s'oriente vers des formes mettant en valeur le théâtre de troupe, tout à la fois festives et exigeantes. Elle rend compte de l'actualité de la création en mêlant artistes reconnus et émergents, écritures contemporaines et

classiques, interrogeant le monde d'aujourd'hui. Elle s'ouvre aussi au théâtre musical, à la pluridisciplinarité et s'efforce de renouveler le regard sur la création contemporaine en donnant à voir davantage le processus de création ainsi que l'univers des artistes accueillis. Enfin elle relève le défi d'une ouverture du festival ADO, créé en 2009 et consacré à l'adolescence, à la coopération internationale et aux langues étrangères. Attentif à s'adresser à un public large, le projet met l'accent sur des formes et des propositions participatives ou interactives, des rendez-vous, des surprises, des enquêtes, au théâtre comme sur le territoire. Il s'efforce d'aller au-devant des habitants pour les convaincre d'ouvrir les portes du théâtre. Il développe le travail de décentralisation en milieu rural et investit des lieux patrimoniaux normands comme autant de scènes de théâtre, dans le cadre des projets d'itinérance du Pôle National de Ressources du spectacle vivant en milieu rural (PNR). Une proposition festive au cœur de l'hiver, Les feux de Vire, entre Noël et le jour de l'an, a pour vocation d'installer petit à petit une habitude de rassemblement des habitants autour de leur théâtre, dans des échanges chaleureux et poétiques à la manière des veillées d'autrefois.

Centre national des arts de la rue et de l'espace public

L'ATELIER 231



<https://www.atelier231.fr/>

Sotteville-lès-Rouen

Direction

- Anne LE GOFF, Directrice, annelegoff@atelier231.fr

Contact et accès

- Atelier 231 - Centre national des arts de la rue et de l'espace public, 171, rue Vincent Auriol, 76300 Sotteville-lès-Rouen
- 33 2 35 62 60 70 M : info@atelier231.fr

Le lieu

L'Atelier 231 est un espace chargé de mémoire, implanté dans une friche industrielle datant de 1878. La société Alcard-Buddicum, constructrice de locomotives depuis 1841, y installe alors ses ateliers dit de « chaudronnerie de fer ». L'Atelier 231 est l'un des 13 Centres Nationaux des Arts de la Rue et de l'Espace Public (CNAREP) en France. Inauguré en 1998 et labellisé par le Ministère de la Culture en 2010, l'Atelier 231 est une friche industrielle dont la réhabilitation en lieu culturel destiné aux arts de la rue a été entièrement pensée avec les compagnies.

Actions : le soutien à la création, l'action culturelle, la diffusion, la transmission, le centre de ressources, les CNAREP

Festival : Vivacité (juin, juillet)

Pôle National Cirque

LE CIRQUE THÉÂTRE D'ELBEUF



<https://www.cirquetheatre-elbeuf.com/>

Elbeuf

Direction

- Marine Berthomé, directrice technique
- 02 32 13 19 89 – marine.berthome@cirquetheatre.com

Contact et accès

- Alexandra Delamare et Carole Dufour : 02 32 13 10 50 – billetterie@cirquetheatre.com
- Rue Augustin Henry BP 80356, 76500 Elbeuf

Projet

- Un projet artistique exclusivement dédié au cirque contemporain. Un patrimoine d'exception datant de 1892, avec une piste combinée à une scène à l'italienne, dans un spectaculaire espace artistique surplombé d'un dôme culminant à 17,5 mètres
- Un projet fortement ancré sur son territoire développant de nombreux partenariats avec les acteurs culturels de la région
- Une salle de spectacle modulable d'une capacité de 200 à 900 places, qui s'adapte à des créations circulaires ou frontales, et à proximité un vaste champ de foire permettant l'accueil de chapiteaux
- Une équipe permanente de 19 salariés épaulée par des techniciens intermittents et des vacataires

Pôle national des arts du cirque centré sur la diffusion, le Cirque-Théâtre d'Elbeuf programme une trentaine de spectacles et accueille 20 000 à 30 000 spectateurs par saison. Construit en 1892 et rénové en 2007, le Cirque-Théâtre d'Elbeuf est aussi un haut lieu patrimonial inscrit aux monuments historiques comptant parmi les huit derniers cirques "en dur" de France. Il est le seul à posséder un espace scénique composé d'une piste circulaire et d'une scène de théâtre à l'italienne qui en font un lieu unique. Investi de trois missions majeures, le Cirque-Théâtre d'Elbeuf est à la fois un lieu de diffusion, de soutien à la création et d'éducation artistique à la vocation internationale.

Festival : Spring

LA BRÈCHE CHERBOURG



www.labreche.fr

Cherbourg

Direction

- Gérard Boittiaux, président
- Yveline Rapeau, directrice de La Brèche et du Cirque-Théâtre d'Elbeuf,
yveline.rapeau@labreche.fr

Contact et accès

- administration : +33 (0)2 33 88 43 73
- billetterie : +33 (0)2 33 88 33 99
- mail : infos@labreche.fr
- Rue de la Chasse Verte, BP 238, 50102 Cherbourg-en-Cotentin Cedex

Le projet

La Brèche Pôle National des Arts du Cirque de Normandie est une fabrique de nouvelles formes de cirque. Elle accueille toute l'année des compagnies en résidence de création ou pour des temps de recherche et d'expérimentation. Elle accompagne la vitalité de ce champ de l'artistique en portant une attention particulière à la pluralité des esthétiques, aux croisements du cirque avec d'autres disciplines et à l'émergence de la jeune génération. La Brèche organise le Festival SPRING, festival des nouvelles formes de cirque dans toute la Normandie. Aujourd'hui associée au Cirque Théâtre d'Elbeuf, elle est l'une des composantes de la plateforme 2 Pôles Cirques en Normandie dédiée à la production, à la création et à la diffusion du cirque d'aujourd'hui.

Festival : Spring



Centre national des arts de la marionnette

LE SABLIER



<https://le-sablier.org/>

Dives-sur-Mer, IFS

Direction

- **Anne Decourt**, Directrice

Contact et accès

- Théâtre Jean Vilar
- Square de Niederwerrn, 14123 IFS
- Billetterie : 02 31 82 69 69
- Administration : 02 31 82 72 72

Le sablier / Dives-Sur-Mer

- Hôtel de Ville, rue du Général de Gaulle, 14160 Dives-sur-Mer
- Tel : 02 31 28 12 73

Projet

Le Sablier est né le 1er octobre 2017 de la fusion de deux structures culturelles de l'ex Basse-Normandie : l'Espace Jean Vilar d'Ifs et le CRéAM (Centre Régional des Arts de la Marionnette) de Dives-sur-Mer. Cette fusion, volontaire, avait pour objectif de mieux défendre la création et la partager avec la population. Le Sablier est une association soutenue par la Communauté urbaine Caen la mer, la Ville de Dives-sur-Mer, le Département du Calvados, la Région Normandie, et la DRAC de Normandie. Le Sablier a obtenu en 2018 l'appellation « Scène conventionnée d'intérêt national, mention art et création, pour le théâtre de marionnette » du Ministère de la culture. Cette convention réunit tous les partenaires institutionnels de la structure. Et depuis janvier 2020, Le Sablier est « Centre National de la Marionnette en préparation ». Le Sablier a pour particularité d'être situé sur deux territoires, celui de la Communauté urbaine Caen la Mer où il occupe le théâtre Jean Vilar à Ifs et celui de la ville de Dives-sur-Mer où il a à sa disposition un lieu de résidence pour artistes et organise chaque année en juillet le festival RéciDives. L'équipe salariée du Sablier est composée de 11 personnes, son conseil d'administration de 11 personnes. Une cinquantaine de bénévoles viennent aussi prêter main forte au festival RéciDives et occasionnellement pendant la saison.

3 axes : diffusion des spectacles, accompagnement à la création, actions en direction des publics.

Festival : RéciDives

Les labels, appellations et classements dans le domaine des patrimoines, en Normandie, au 31 décembre 2021

Le ministère de la Culture a créé, ou a été à l'initiative de la création de plusieurs labels, appellations et classements afin de valoriser la diversité culturelle et patrimoniale. Ils sont attribués sur la base de critères spécifiques.

Ces dispositifs de valorisation permettent entre autres d'obtenir une meilleure visibilité notamment dans les documents de communication du Ministère, une éventuelle signalisation routière spécifique, un soutien technique et financier de la Drac.

Label, appellation et classement dans le domaine des patrimoines :

- Centre culturel de rencontres*
- ◆ Architecture contemporaine remarquable*
- Jardin remarquable*
- Maison des Illustres*
- Musée de France**
- Ethnopôle*

- Ville et Pays d'Art et d'Histoire*
- Monument Historique** (le cercle proportionnel au nombre de monuments par commune)

Patrimoine mondial de l'Unesco :

- Bien culturel inscrit sur la liste du patrimoine mondial
- Candidature à l'inscription sur la liste du patrimoine mondial
- ▼ Bien inscrit au registre mémoire du monde
- Bien inscrit sur la liste représentative du patrimoine culturel immatériel de l'humanité

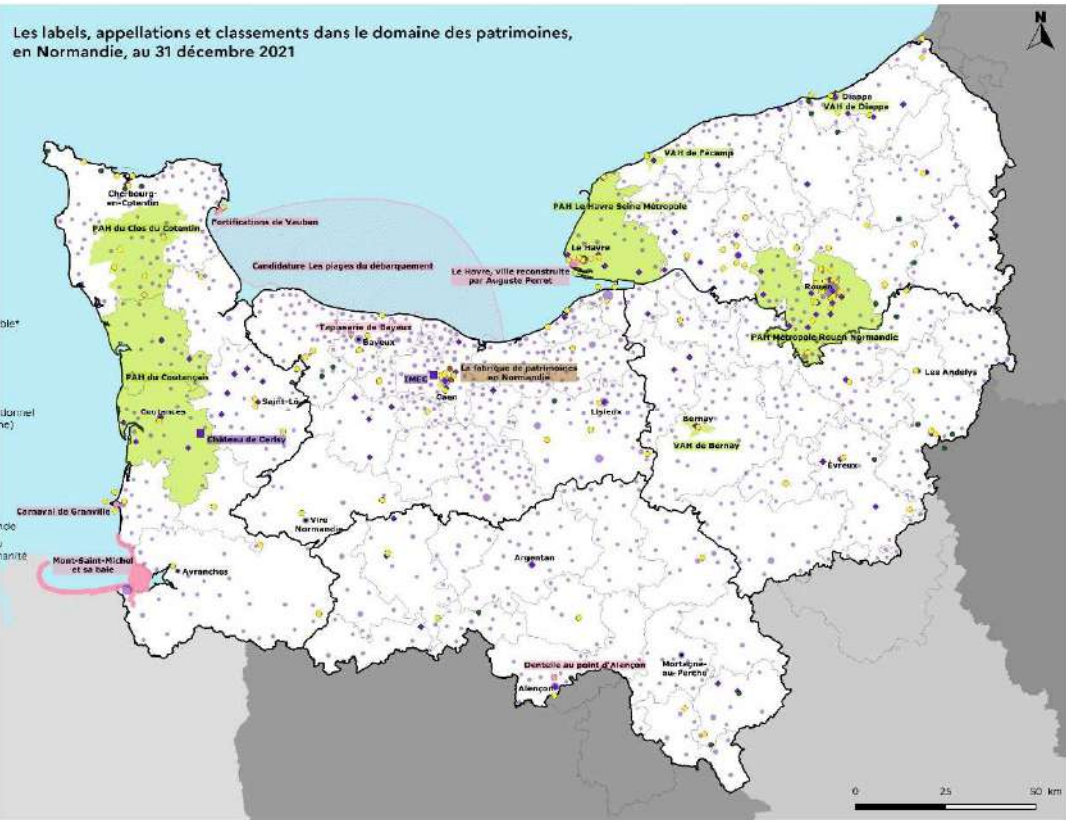
*Label **Appellation *** Classement

NB : Les pictogrammes se chevauchent peuvent être légèrement décalés, parfois en cercles concentriques, afin d'être lisibles.

- Normandie
- Région limitrophe
- Département normand
- EPCI
- Préfecture et sous-préfecture
- Littoral

Sources : BD CarthoIGN, Drac de Normandie, Unesco Centre du patrimoine mondial

COPIS ET REPRODUCTION INTERDITE



Les labels, appellations et classements dans le domaine de la création et des industries culturelles, en Normandie, au 31 décembre 2021

NE PAS DIFFUSER

Le ministère de la Culture a créé, ou a été à l'initiative de la création de plusieurs labels, appellations et classements afin de valoriser la diversité culturelle et patrimoniale. Ils sont attribués sur la base de critères spécifiques.

Ces dispositifs de valorisation permettent entre autres d'obtenir une meilleure visibilité notamment dans les documents de communication du Ministère, une éventuelle signalisation routière spécifique, un soutien technique et financier de la Drac.

Secteur culturel :

- Pluridisciplinaire
- Livres et lecture
- Arts plastiques
- Marionnettes
- Cinéma et audiovisuel
- Musique
- Cirque Arts de la rue
- Théâtre et spectacle
- Danse

Label, appellation et classement dans le domaine de la création et des industries culturelles :

- Théâtre lyrique d'intérêt national*
- Scène nationale*
- Scène conventionnée d'intérêt national**
- Conservatoire classé***
- Fonds régional d'art contemporain* (Frac)
- Centre d'art contemporain d'intérêt national*
- Cinéma d'art et d'essai**
- Pôle national des arts du cirque*
- Centre national des arts de la rue et de l'espace public*
- Centre chorégraphique national*
- Centre de développement chorégraphiques*
- Librairie indépendante de référence* (LIR)
- Centre national de la marionnette*
- Scène de musiques actuelles*
- Centre dramatique national*

NB : Les pictogrammes se chevauchent peuvent être légèrement décalés, parfois en cercles concentriques, afin d'être lisibles.

*Label **Appellation *** Classement

- Normandie
- Région limitrophe
- Département normand
- EPCI
- Préfecture et sous-préfecture
- Littoral

Sources : BD CarthoIGN, Drac de Normandie

COPIS ET REPRODUCTION INTERDITE

