



# Journées régionales de l'archéologie des Hauts-de-France

Les 7 et 8 décembre 2018

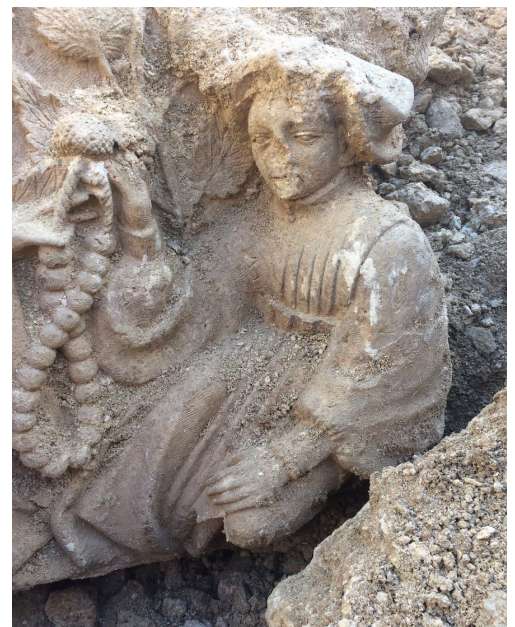
En collaboration avec le Louvre-Lens

L'actualité archéologique de la région  
présentée par les archéologues

Entrée Libre



Saint-Martin-d'Hardinghem (Pas-de-Calais) photo aérienne des pavements,  
(c) Denis Gliksman, Inrap



La Ferté-Milon (Aisne), détail d'un culot en calcaire sculpté début XV<sup>e</sup> s. (c) CD 02

Journées organisées par le Ministère de la Culture  
DRAC Hauts-de-France - Service Régional de l'Archéologie  
en collaboration avec le Louvre-Lens

## Vendredi 7 décembre 2018, Louvre-Lens - Amphithéâtre, « La Scène »

- 9h00 Accueil des participants autour d'un café
- 9h30 - 9h50 **Ouverture des journées** par Monsieur Luc Piralla, conservateur du patrimoine, directeur adjoint du Louvre-Lens et par Monsieur Jean-Luc Collart, conservateur régional de l'archéologie, DRAC Hauts-de-France
- 9h50 - 10h10 Actualités archéologiques nationales et régionales.  
**Jean-Luc Collart** (conservateur régional de l'archéologie)
- 10h10 - 10h30 **Waziers (59)** : 130 000 ans à la recherche des bois perdus.  
**David Hérisson** (CNRS)
- 10h30 - 10h50 **Bouchain (59)** : un exemple d'exploitation du milieu naturel à la fin du Néolithique.  
**Gilles Leroy** (SRA Hauts-de-France)
- 10h50 - 11h10 **Bucy-le-Long (02)** : habitats ruraux gaulois et romains dans la vallée de l'Aisne.  
**Sophie Desenne** (Inrap)
- 11h10 - 11h20 Pause
- 11h20 - 11h40 **Soissons (02)** : une nécropole de l'Antiquité tardive dans un faubourg de la ville.  
**Ali Rouibi et Justine Lyautey** (Eveha)
- 11h40 - 12h00 **Avesnes-lès-Bapaume (62)** : une agglomération routière gallo-romaine.  
**Jérôme Maniez** (DA 62)
- 12h10 - 14h00 Déjeuner sur place (uniquement sur inscription, places limitées)
- 14h00 - 14h20 **Douchy-les-Mines (59)** : de vastes carrières de pierre du Haut-Empire.  
**Damien Censier** (Caddap)
- 14h20 - 14h40 **Seclin (59)** : occupations antiques, vestiges médiévaux et modernes de l'hôpital Notre-Dame.  
**Guillaume Lassaunière** (SAM Seclin)
- 14h40 - 15h00 **Saint-Martin-d'Hardinghem (62)** : complémentarité entre deux disciplines : archéologie et restauration. Le protocole d'intervention et de documentation.  
**Laetitia Dalmau** (DA62) et **Carole Acquaviva** (Groupement Laurence Krougly)
- 15h00 - 15h20 **Condé-sur-L'Escaut (59)** : place Pierre Delcourt et **Saint-Amand-les-Eaux (59)**, Grand-Place : méthodologie d'intervention avant et pendant des travaux d'aménagement.  
**Alain Henton** (Inrap)
- 15h20 - 15h40 Pause
- 15h40 - 16h00 **Coucy-le-Château-Auffrique (02)** : les cuisines princières de Louis d'Orléans (début XV<sup>e</sup> s.).  
**Etienne Lallau** (AMVCC)
- 16h00 - 16h20 **Arques (62)** : occupations humaines du Néolithique aux Temps modernes.  
**Pauline Lhommel** (Eveha)
- 16h20 **Echanges avec les participants, Marc Drouet**, Directeur régional des affaires culturelles des Hauts-de-France  
**Cocktail**  
**Visite de l'exposition « Les Matières du Temps »**

**Samedi 8 décembre 2018, Louvre-Lens – Amphithéâtre, « La Scène »**

- 9h00 Accueil des participants autour d'un café
- 9h30 - 9h50 **Bitry (60)**, "le Bord du Ru": occupations de l'âge du Fer et de l'époque romaine.  
**François Malrain et Sabrina Sarrazin** (Inrap)
- 9h50 - 10h10 Regards croisés sur les statuettes gravettiennes d'Amiens-Renancourt 1 : apports du projet collectif de recherches 2015-2018 .  
**Emeline Deneuve** (SRA Nouvelle Aquitaine)
- 10h10 - 10h30 **Dunkerque (59)** : l'arsenal de Louis XIV : la trajectoire contrariée d'un des grands ports de la guerre de course du XVII<sup>e</sup> s.  
**Séverine Hurard** (Inrap)
- 10h30 - 10h50 **Senlis (60)** : un faubourg antique et médiéval.  
**Virginie Meunier** (SDAO)
- 10h50 - 11h10 **Quaedypre (59)** : interactions entre les hommes et les milieux en bordure de la Plaine maritime flamande aux époques romaine et médiévale.  
**Virginie Bak** (Inrap)
- 11h10 - 11h30 Pause
- 11h30 - 11h50 **Salouël (80)** : 10 ans plus tard ! La fouille de la *pars rustica* de la *villa*, suite et fin.  
**Pierre-Yves Groch** (Inrap)
- 11h50 - 12h10 **Amiens (80)**, gare La Vallée : la scène du théâtre antique.  
**Josabeth Millereux-Lebéchennec** (Amiens Métropole)
- 12h10 - 12h30 **Mézy-Moulins (02)** : une tuilerie d'époque moderne dans la vallée de la Marne.  
**Hélène Pollin** (Eveha)
- 12h30 - 14h00 Déjeuner sur place (uniquement sur inscription, places limitées)
- 14h00 - 14h20 **Amiens (80)**, ancien Hôtel-Dieu : environnement et organisation spatiale d'un cimetière de pestiférés.  
**Richard Jonvel** (Amiens Métropole)
- 14h20 - 14h40 **Boves (80)** : synthèse de cinq campagnes de fouille sur la première enceinte de la forteresse.  
**Richard Jonvel** (Amiens Métropole)
- 14h40 – 15h00 **Bours (62)** : le donjon de Bours, un exemple de logis seigneurial fortifié du bas Moyen Âge.  
**Jean-Michel Willot** (DA 62)
- 15h00 - 15h20 **La Ferté-Milon (02)** : du château du XIII<sup>e</sup> s. au palais princier du XV<sup>e</sup> s.  
**Thierry Galmiche** (CD 02)
- 15h20 - 15h40 **Eaucourt (80)** : la résidence du château au Moyen Âge et à l'Epoque moderne.  
**Sandrine Mouny** (UPJV)
- 15h40 – 16h00 Conclusion et fin des journées

## Renseignements pratiques

### **Pour vous rendre au Louvre-Lens, 99 rue Paul Bert à Lens**

- en train :

il faut compter, selon les horaires choisis, environ 1h15 pour faire Amiens/Lens et 1 heure pour Lille/Lens.  
un chemin piéton paysager relie la gare et le musée en 20 mn environ.  
une navette gratuite assure également la liaison de la gare au musée toutes les demi-heures.

- en voiture :

de nombreux parkings gratuits sont à votre disposition pour vous garer. Un chemin les relie au musée, il faut compter entre 5 et 15 mn à pied.

Un panneau signalétique "JRA" sera placé dans le parc du musée afin de vous rendre directement à « la Scène » (l'accès se fait par le parc et non par le musée). Ce lieu est l'espace du musée où se déroulera l'accueil café à votre arrivée. Il donne accès à l'auditorium.

De la documentation gratuite sera à votre disposition (dans la limite des stocks disponibles).

### **Pour les déjeuners**

1) si vous souhaitez vous inscrire aux déjeuners communs, merci de bien vouloir remplir le bulletin d'inscription accompagné de votre paiement et de le renvoyer à l'adresse indiquée sur le bulletin avant le 20 novembre prochain.

=> attention : les places pour les déjeuners sont limitées (« les premiers inscrits, les premiers servis »). Si vous vous inscrivez tardivement, il est indispensable, avant d'envoyer votre paiement, d'appeler au 06 95 99 46 73 afin de vous assurer qu'il reste bien des places disponibles.

2) Si vous n'avez pu vous inscrire au déjeuner organisé sur place ou si vous souhaitez déjeuner ailleurs, voici, ci-dessous, par exemple, divers points de restauration à proximité immédiate du musée (avec réservation préalable recommandée).

- Le Derby, rue Paul Bert (03 21 28 59 60)
- Chez Cathy, rue Paul Bert (09 61 63 95 57)
- Atelier Meurin, dans le parc du musée (03 21 18 24 90)
- Cafeteria du Louvre Lens (salades, sandwichs)

D'autres adresses sont également disponibles dans le centre ville (il faut compter environ 20 mn à pied).

Coordonnées organisateurs :

Louvre-Lens

99 rue Paul Bert

Tél : 03 21 18 62 62

Drac Hauts-de-France

site Lille : SRA, 1/3 rue du Lombard, 59000 Lille, tél : 03 28 36 78 50

site Amiens : SRA, 5 rue Henri Daussy, 80000 Amiens, tél : 03 22 97 33 45