

## Enquête sur la pratique du mécénat par les structures œuvrant dans le domaine de l'environnement

Le 13 juin 2017

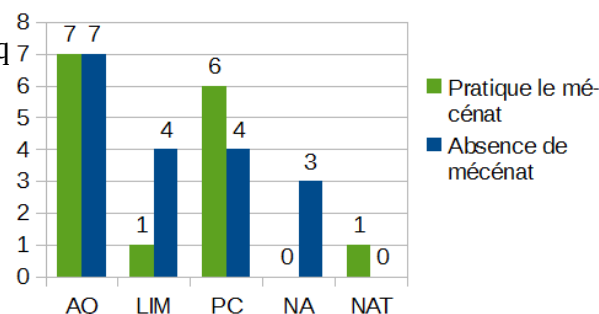
DREAL Nouvelle-Aquitaine  
Mission Développement Durable  
Pôle Innovation Économie Durable  
Sylvie FRUGIER – Fanny ROUSSET (stagiaire)

### Éléments de contexte :

- ◆ Création d'un « Pôle Mécénat Nouvelle-Aquitaine » en partenariat avec la DRAC Nouvelle-Aquitaine, l'Admical, l'Ordre des Avocats et la Chambre des Notaires.
- ◆ Enquête par questionnaire : 33 structures répondantes sur 60 (31 associations, 2 conservatoires d'espaces naturels).

### Ce qu'il faut retenir :

- x **15 structures sur 33 ont pratiqué le mécénat** dans les cinq dernières années. Par ex-régions, cela donne :



- x Les **financements privés** (mécénat, dons...) sont nuls dans 12 structures et représentent 1 à 19 % du budget dans 15 structures.
  - x Parmi les structures n'ayant jamais fait de mécénat, **la moitié souhaiterait en faire prochainement.**
  - x **11 structures** ont mentionné un exemple de **réussite** en matière de mécénat.
- \*\*\*
- x **Peu de personnes sont dédiées au mécénat** dans les structures et elles n'y consacrent que peu de temps.
  - x Les recherches de mécénat ne s'orientent **pas principalement vers le territoire d'implantation.**
  - x Les partenariats sont principalement des **partenariats ponctuels.**

\*\*\*

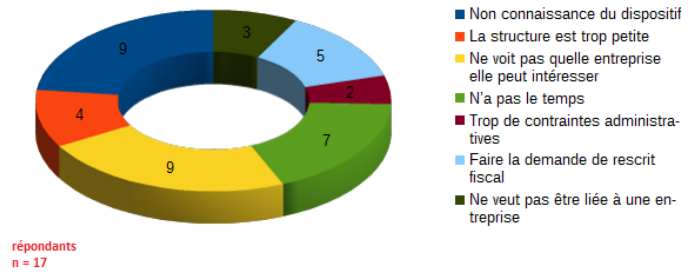


- Les **principales raisons pour ne pas pratiquer le mécénat** sont : la méconnaissance du dispositif ; le manque de temps ; que les structures ne voient pas quelles entreprises elles peuvent intéresser ; une volonté d'indépendance.

Aussi, un certain nombre de structures ont essayé de trouver des mécènes mais **n'y sont pas parvenues**.

### Question 10

Si votre structure ne pratique pas ou plus le mécénat, quelles en sont les raisons ?



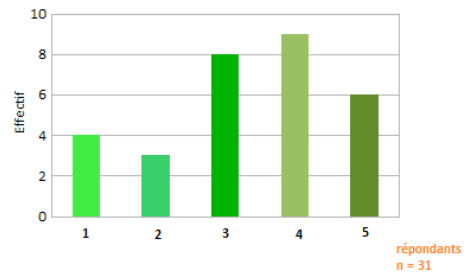
- Une grande part des structures interrogées s'accordent à dire qu'elles ont éprouvé quelques **difficultés pour nouer des relations avec les entreprises**, sans que cela ne soit non plus trop compliqué, sauf pour un petit nombre.

\*\*\*

- Pour un bon nombre de structures interrogées, **une activité environnementale reste compatible avec une intervention privée**, à condition que les valeurs de celles-ci soient en accord avec celles de la structure. Certaines structures estiment cependant qu'il ne peut y avoir de compatibilité avec une intervention privée.

### Question 26

Selon vous, une activité environnementale d'intérêt général est-elle compatible avec une intervention privée ?  
1 = "pas du tout d'accord" 5 = "tout à fait d'accord"



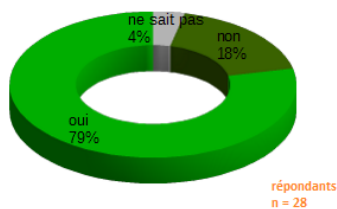
- Dans le même temps, les structures pensent souvent que l'opération de mécénat doit être désintéressée de la part du mécène.
- Pour environ 5 structures, le mécénat n'est pas une bonne idée, elles **préfèrent rester indépendantes** et regrettent que l'État ne les soutienne pas davantage.

\*\*\*

- Les premiers **besoins de formation** identifiés par les structures sont « la maîtrise des outils pratiques de la collecte de fonds » et « la maîtrise de l'environnement juridique du mécénat ».
- 79 % des structures pensent que la création d'un « Pôle Mécénat NA » pourrait faciliter leur recherche de fonds** auprès des entreprises et la majorité sont enthousiastes à la création du pôle.

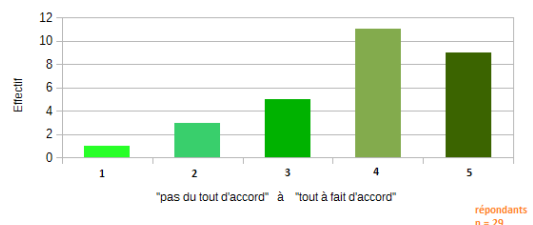
### Question 37

L'existence d'un intermédiaire institutionnel pourrait-elle faciliter vos recherches de fonds auprès des entreprises ?



### Question 38

Pensez-vous que la création d'un "pôle mécénat" constituerait un levier pour votre institution ?  
Donnez une note de 1 à 5 selon si vous n'êtes "pas du tout d'accord" ou "tout à fait d'accord"



- Les deux tiers des structures ne savent pas comment va évoluer leur politique mécénat et **un tiers prévoient une augmentation**.