

# Le volet paysager

## Fiche Synthèse

Procédures administratives



Direction Régionale des Affaires Culturelles  
Auvergne-Rhône-Alpes

# UDAP

## UDAP 69

Unités  
Départementales  
de l'Architecture  
et du Patrimoine

**U** Ain  
**D** Allier  
**A** Ardèche  
**P** Cantal  
Drôme  
Isère  
Loire  
Haute-Loire  
**Rhône et**  
**métropole de Lyon**  
Pays de Savoie  
Puy de Dôme

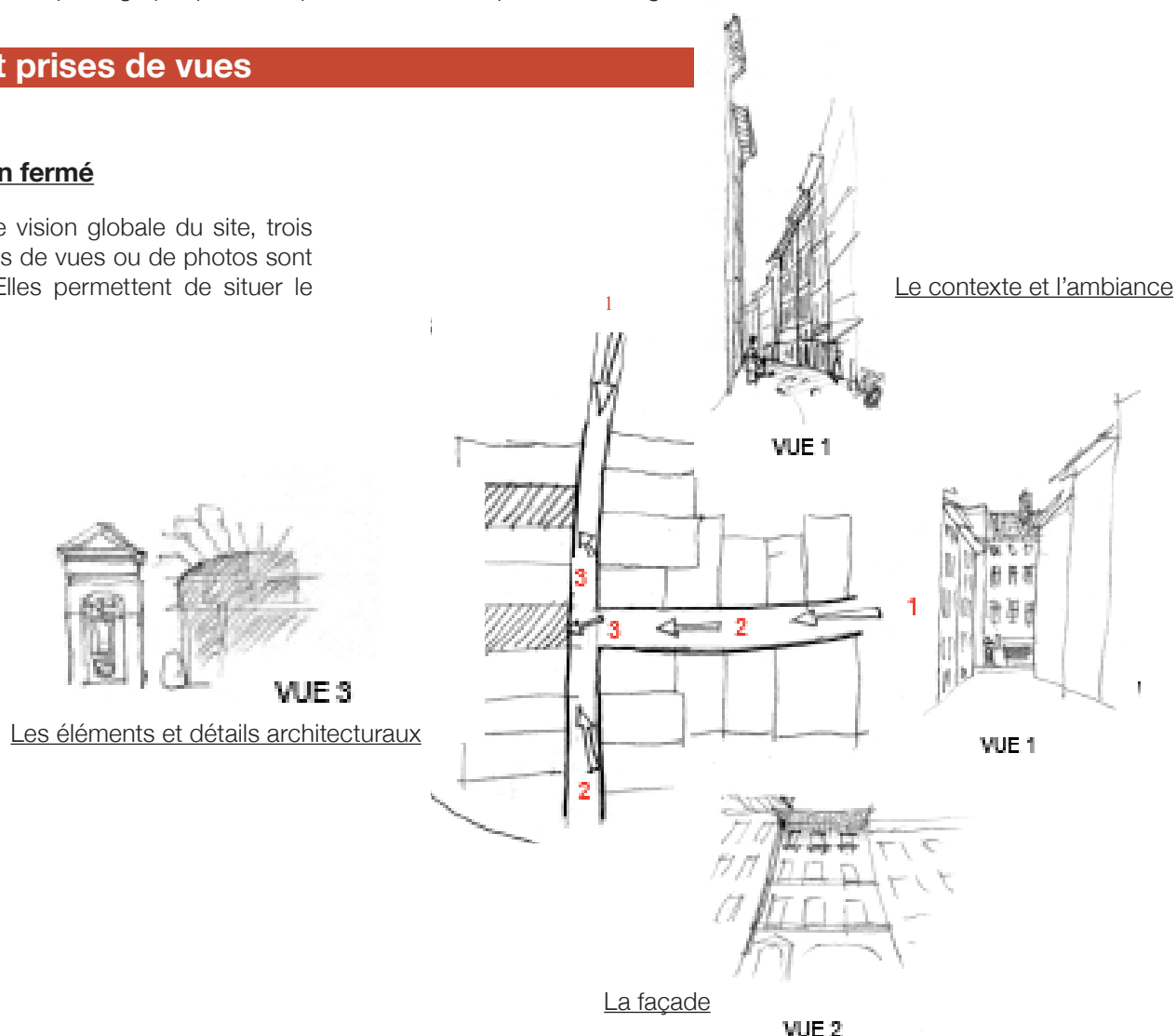
La qualité des paysages est un élément essentiel pour un cadre de vie harmonieux et de qualité. Il est important de réfléchir à l'insertion de chaque projet dans son environnement ainsi que son impact visuel dans le paysage. Le **volet paysager** rassemble des éléments importants qu'il est utile de joindre lors de la présentation d'un projet, **en complément** du permis de construire et d'une demande de travaux. (fiche annexe à la fiche conseil n°1 et n°2 de la série Procédures administrative)

Cette fiche présente la **méthode de représentation graphique** à adopter. Ce volet paysager va **illustrer le projet** par des prises de vues photographiques, des plans masse, des photos montages ou encore des fiches matériaux et couleurs.

## Photos et prises de vues

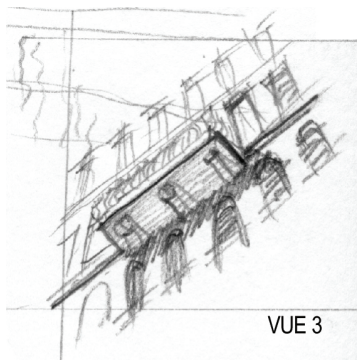
### En site urbain fermé

Pour avoir une vision globale du site, trois types de prises de vues ou de photos sont demandées. Elles permettent de situer le terrain.

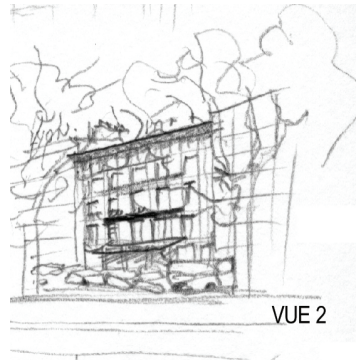


### Paysage ouvert urbain ou rural

Coupe précisant l'implantation de la construction concernée par le projet



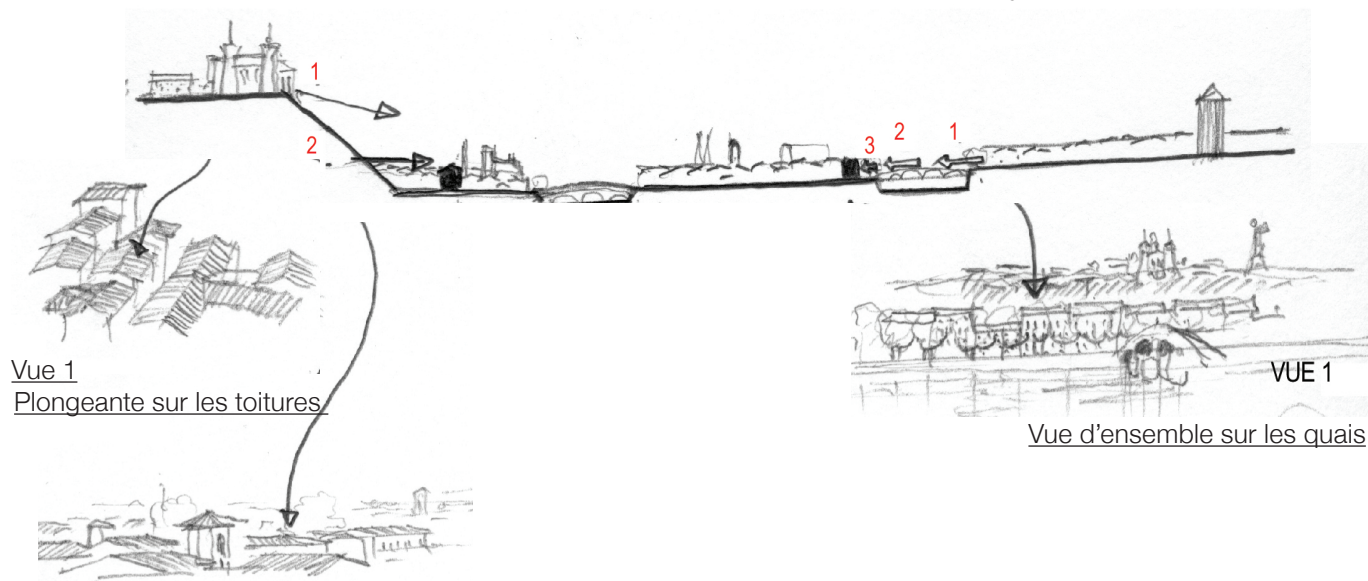
VUE 3



VUE 2

Les éléments et détails architecturaux

La façade de l'ensemble bâti



Vue 1  
Plongée sur les toitures

VUE 1

Vue d'ensemble sur les quais

Au niveau du velum des toits

### La campagne Lyonnaise



VUE 1

Vue de loin



VUE 3

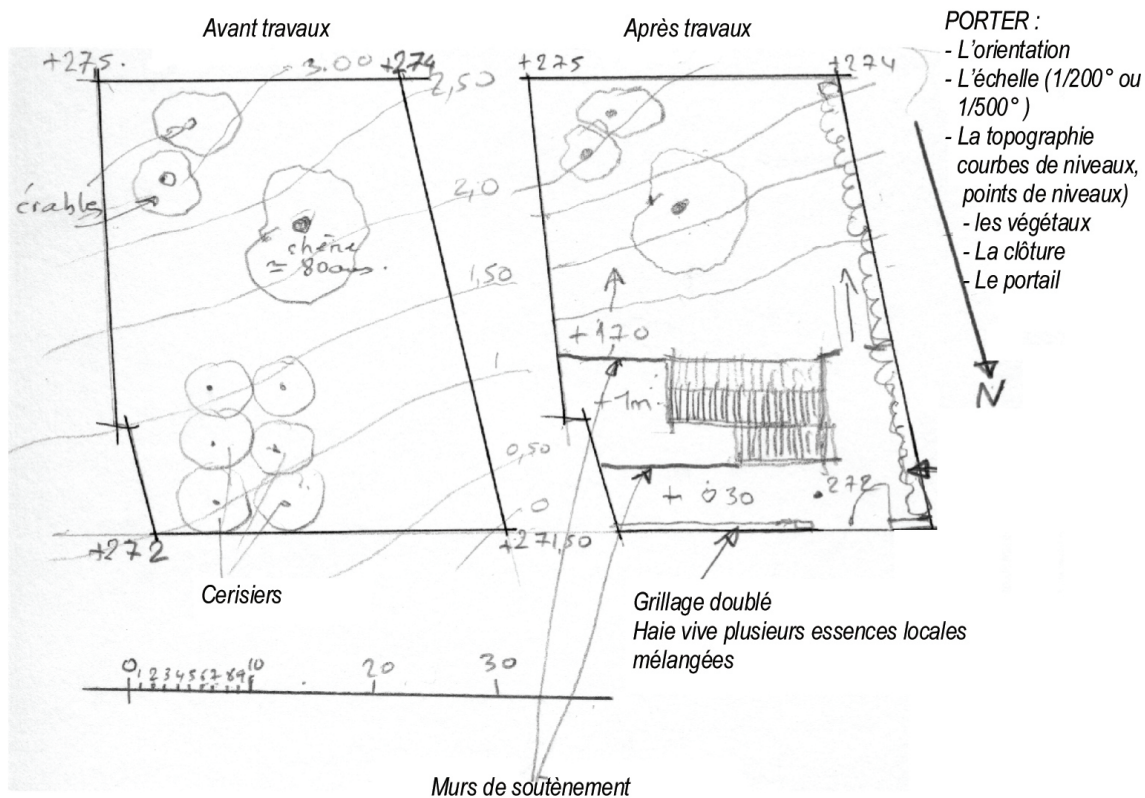
Les détails

VUE 2

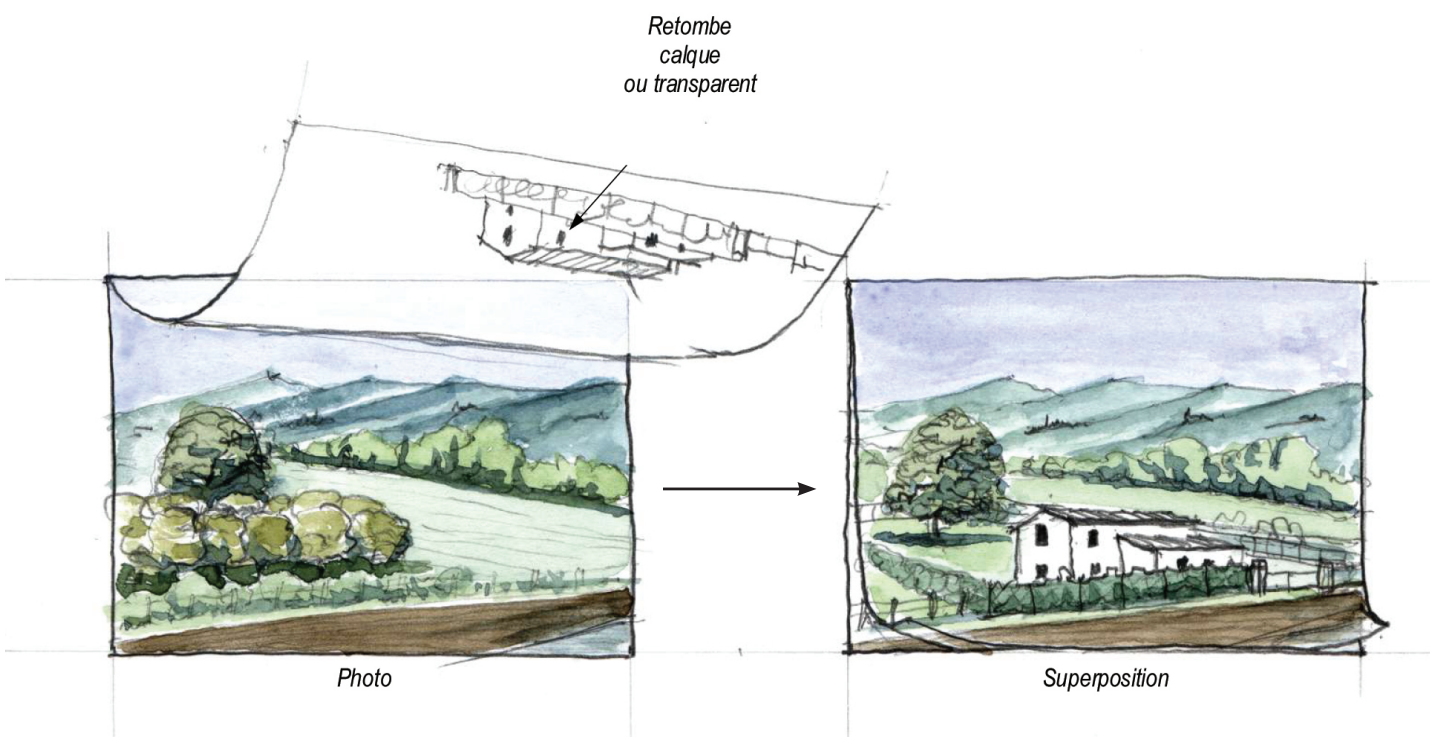
Vue sur la maison ou le terrain concerné par le projet

## La parcelle

Un schéma des éléments présents sur la parcelle avant et après les travaux, permet d'identifier la meilleure implantation du bâti futur.



## Photos et photos-montage





# UDAP 69

## Unité Départementale de l'Architecture et du Patrimoine du Rhône et métropole de Lyon

Le Grenier d'Abondance - 6, quai Saint-Vincent - 69283 LYON cedex 01  
Tél.: 04 72 26 59 70 – Fax : 04 72 26 59 89

<http://www.culturecommunication.gouv.fr/Regions/Drac-Auvergne-Rhone-Alpes/Demarches-aides/Patrimoine-urbanisme-qualite-architecturale/Fiches-conseil-architecture-urbanisme-Rhone-et-Lyon>

### Fiche matériaux et couleurs

**Définition des matériaux et traitement de surface sans référence à des marques ou à des nuanciers.**

**Échantillons de nuanciers collés sur la surface, pas de photocopie couleur, pas de photo scannée.**

**Photos d'éléments similaires au projet, numériques ou argentiques.**

Badigeon de chaux



Enduit à la chaux naturelle lissé, gratté ...



Les encadrements



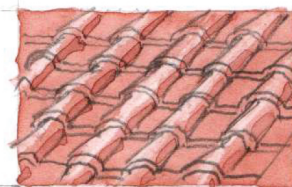
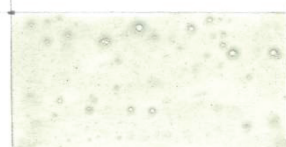
Volets peints



Menuiseries peinture



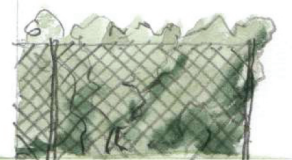
Les forjets



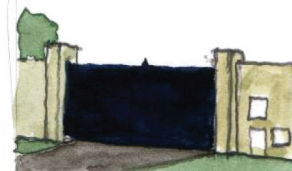
couverture



Mur de clôture



Clôture grillage + haie vive



Portail



Mur de soutènement