

Joconde

Catalogue collectif des collections
des
musées de France



Quelques chiffres

Contenu du catalogue :

- près de 600.000 notices dont
- plus de 400.000 illustrées par une ou plusieurs images.
- Près de 400 musées participants.
- 17 vocabulaires scientifiques, dont :
 - 44.500 auteurs
 - 6.000 dénominations
 - 40.000 sujets iconographiques...

Votre recherche

Recherche avancée

Vos filtres

base: Collections des musées de Fra...

image: oui

Affiner par

Auteur

Domaine

Base

Filter...

- Photographies (Mémoire) (1765865)
- Collections des musées de France (Joconde) (402110)
- Patrimoine mobilier (Palissy) (137149)
- Enluminures (Enluminures) (109863)
- Patrimoine architectural (Mérimée) (71828)
- Récupération artistique (MNR Rose-Valland) (2117)
- Musées de France (MUSEO) (712)

Localisation

Période

Producteur

Type de bien ou d'édifice

Techniques

402110 résultats *La mosaïque n'affiche par défaut que les notices avec image.*

[LISTE](#) [CARTE](#) [MOSAÏQUE](#)



LA PLAIDOIRIE, 1907



L'Orage



Le verrou



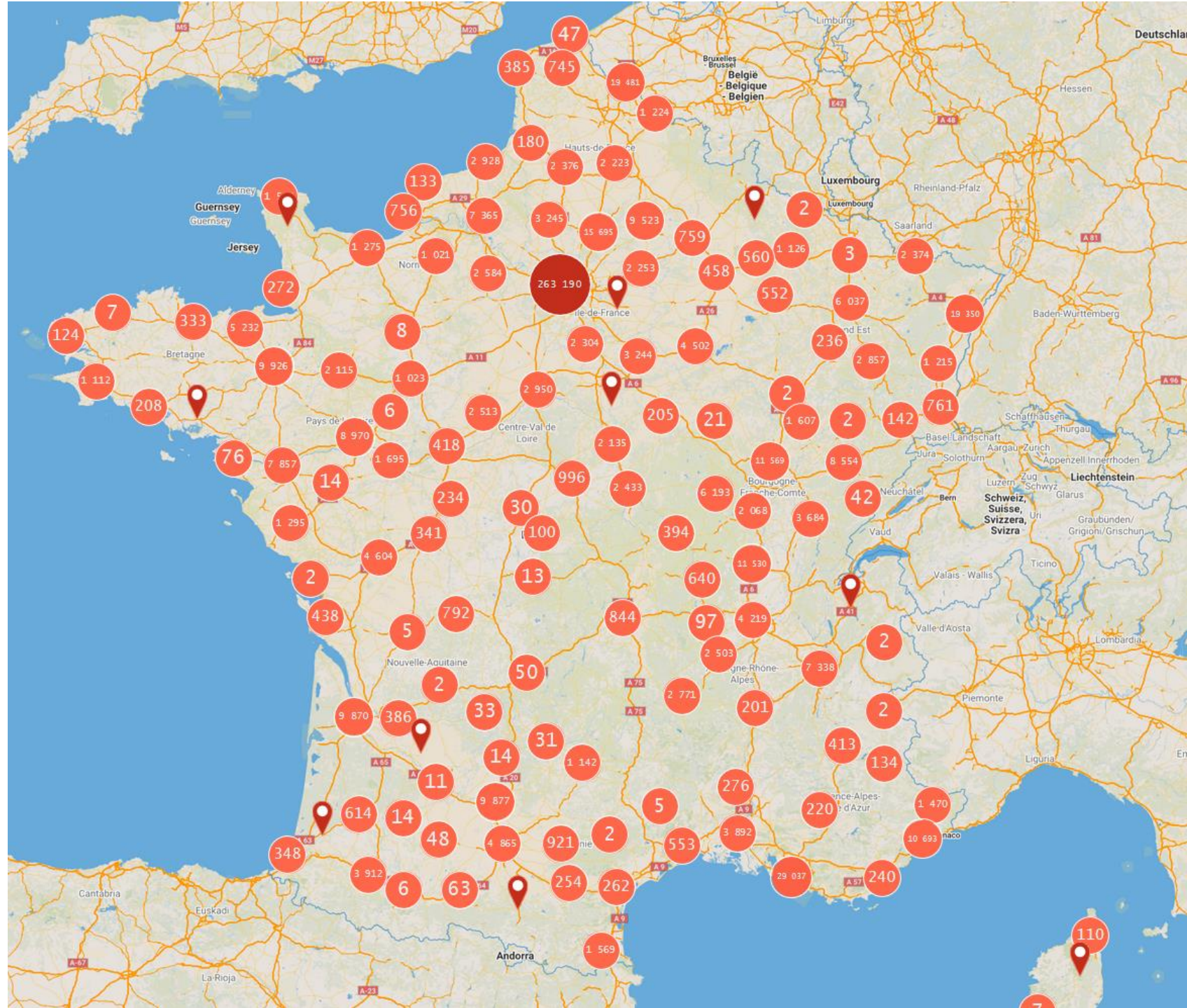
Marie Madeleine Guimard



Figure de fantaisie



Les curieuses



Collections

Les notices et images concernent toutes les natures de collections conservées par les musées de France : archéologie, arts décoratifs, beaux-arts, ethnologie européenne et extra-européenne, histoire, sciences et techniques...

Peluche, ours (en miniature)

Identification du bien culturel

N°Inventaire
A94I2617

Domaine
[jeux - sports - loisirs](#)

Dénomination
[peluche, ours \(en miniature\)](#)

Auteur
[ALFA PARIS \(fabricant\)](#)



À propos de la notice

Référence
M0348002086

Nom de la base
Collections des musées de France

PORTRAIT DE MONA LISA (1479-1528) ; DITE LA JOCONDE

Identification du bien culturel

N°Inventaire
INV 779

Domaine
[peinture](#)

Dénomination
[tableau](#)

Titre
PORTRAIT DE MONA LISA (1479-1528) ; DITE LA JOCONDE

Auteur
[LEONARDO DI SER PIERO DA VINCI ; VINCI Léonard de \(dit\)](#)

Précision auteur
Vinci, 1452 ; Amboise, 1519

Ecole-pays
Italie

Période de création
[1er quart 16e siècle](#)

Millésime de création
1503 entre, 1506 et

Matériaux - techniques
[peinture à l'huile, bois](#)

Mesures
77 H ; 53 L

Sujet représenté
[portrait \(Mona Lisa, femme, à mi-corps, de trois-quarts, assis, accoudé, sourire, loggia, Italien\) ; fond de paysage \(montagne, rocher, cours d'eau, pont, plaine, route\)](#)



À propos de la notice

Référence
000PE025604

Nom de la base
Collections des musées de France (Joconde)

Date de mise à jour
2019-07-22

Crédits photos
© Réunion des musées nationaux - utilisation soumise à autorisation ; © Hervé Lewandowski ; © Thierry Le Mage

Contexte historique

Genèse

Idole

Identification du bien culturel

N°Inventaire
DG 76-638 ; 638 (DG 1976)

Domaine
[archéologie, grec, croyances - coutumes](#)

Dénomination
[statuette](#)

Titre
Idole

Auteur
[anonyme \(auteur\)](#)

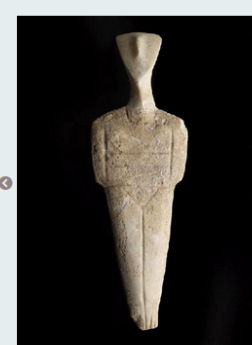
Ecole-pays
Grèce

Période de création
[1ère moitié 3e millénaire av JC](#)

Matériaux - techniques
[marbre, blanc](#)

Mesures
Dimensions :

Description
[Marbre blanc](#)



À propos de la notice

Masque

Identification du bien culturel

[Amérique du sud, croyances - coutumes](#)



À propos de la notice

Référence
70130004275

Nom de la base
Collections des musées de France (Joconde)

Date de création
2018-01-23

Date de mise à jour
2019-11-21

Crédits photos
© Phoebus partenariat Muséum - Wikimedia

Contactez-nous

Voir aussi

Lien site associé
http://2000ans2000images.toulouse.fr/fr/search-notice?type=planche&q=&only_img=0&filters

Lien MUSEOFILÉ
[Muséum d'Histoire Naturelle - Toulouse](#)

Hélicoptère

Identif

[HELICOPTERS \(constructeur\)](#)



À propos de la notice

Référence
M1100000001

Nom de la base
Collections des musées de France (Joconde)

Date de création
2009-08-26

Date de mise à jour
2011-12-22

Crédits photos
© Eric Lefort - utilisation soumise à

Iconographie

Beaucoup d'objets des musées de France portent des représentations figurées.

Le thesaurus iconographique de François Garnier est utilisé pour analyser ces représentations

Mais...

Le nombre d'objets à décrire se comptant par millions,
l'analyse d'une représentation étant parfois complexe,
les personnels étant en nombre insuffisant compte
tenu de la diversité des tâches à exécuter,
tous les musées n'ont pas pu décrire les objets figurés.

Cavalier

Identification du bien culturel

N°Inventaire

OA 1194

Domaine

[archéologie](#), [étrusque](#), [sculpture](#)

Dénomination

[statuette](#), [candélabre \(élément\)](#)

Titre

Cavalier

Période de création

[1ère moitié 4e siècle av JC](#)

Matériaux - techniques

[bronze](#)

Mesures

H. (cheval) 9.7 ; H. (cavalier) 5.7 ; D. (base) 3.6 ; H. (base) 1.6

Description

Le cheval, le cavalier et la base ont été fondus séparément, à la cire perdue, puis repris partiellement par incisions et poinçonnage. La base se compose de haut en bas d'un quart de rond, d'un filet, d'un cavet de faible profondeur et d'un filet arrondi, décoré de petits cercles estampé donnant l'effet d'un rang de perles. La fixation des sabots du cheval a été assurée par une soudure à forte teneur en étain. L'aspect général du cheval cabré est remarquablement élégant, en dépit de certains défauts de proportion. La tête et l'encolure sont notamment trop grandes par rapport au corps. Ces défauts sont cependant fréquents dans les représentations étrusquo-italiques. Les sabots ont été remodelés à froid. La crinière et le harnais, décorés de losange et d'un cercle, ont été incisés avec beaucoup de soin. La même qualité de finition caractérise le traitement de la queue, qui s'envole en coup de fouet. Le cavalier est nu, les avant bras écartés des flancs. Le corps juvénile est représenté avec une musculature sommaire mais correctement répartie sur le torse. Le traitement des bras et des jambes est seulement ébauché. La tête est assez ronde et massive. Les yeux, remarquablement grands, sont modelés avec soin. La coiffure, entièrement reprise par incisions, est recherchée : les cheveux sont rejetés vers l'arrière et forment autour de la tête un épais rouleau, relevé en une sorte de chignon au-dessus de la



À propos de la notice

Référence

M5052000077

Nom de la base

Collections des musées de France
(Joconde)

Date de création

2003-11-17

Date de mise à jour

2003-11-17

Crédits photos

© Ojéda R G ; © Réunion des musées nationaux - utilisation soumise à autorisation

De plus...

Même si, dans le cadre du projet JocondeLab, plus de 80% des descripteurs du thesaurus Garnier ont pu être liés à des pages wikipedia (preuve que ce thesaurus n'est pas déconnecté de la réalité actuelle).

Même si l'outil de gestion de base de données POP offre divers opérateurs de recherche.

Dans la base

Collections des musées de France (Joconde)

je recherche

contient

- égal à (recherche stricte)
- différent de (recherche stricte)
- contient (recherche stricte)
- ne contient pas (recherche stricte)
- commence par (recherche stricte)
- égal à
- différent de
- contient
- ne contient pas
- commence par
- supérieur ou égal à
- inférieur ou égal à
- strictement supérieur à
- strictement inférieur à
- existe
- n'existe pas

UEUR DE GOLIAT

ès, dit), RENI Guido

des Beaux-Arts

E EN PRIERE DEV

le ; RENI Guido (d'

Bologne(d'après)

apres), LE DOIGT (d'après, dit), France, Italie, Bologne(d'après)

Complexité

Interroger au moyen de descripteurs réunis dans un thesaurus dont on ne connaît pas l'organisation – parfois complexe – peut s'avérer délicat.

Exemple

Baignade : doit être utilisé dans un contexte de divertissement.

Bain : doit être utilisé pour le soin du corps.


Natation : est réservé au sport.



Enfin...

Lors de la restitution, l'outil n'est pas capable de trier les objets en fonction de la pertinence de la représentation, en fonction des critères de la recherche.

Votre recherche

Recherche avancée 

Dans la base Collections des musées de France (Joconde) je recherche

REPR - Sujet représenté

contient

cheval

+

ET

IMG - Adresse image

existe

+

x

9742 résultats

LISTE

CARTE

MOSAIQUE



Le mariage de Psyché et de l'Amour

tableau

BOUCHER François ; France

1744

Rouen ; musée des Beaux-Arts

Joconde

00000104562



LE REPAS AU RETOUR DE LA CHASSE

tableau

LANCRET Nicolas ; France

1737 vers

Paris ; musée du Louvre

Joconde

00000104566



DEJEUNER DE CHASSE

tableau

TROY Jean-François de ; France

1737

Paris ; musée du Louvre

Joconde

00000104573



Saint Georges terrassant le dragon, d'après Carpaccio

tableau

MOREAU Gustave ; CARPACCIO Vittore (d'après) ; France, Italie, Venise (d'après)

1858

Paris ; musée Gustave Moreau

Joconde

50410000396



Donc

Pour ces diverses raisons, un outil de reconnaissance d'images semblerait parfaitement adapté.