

Ministère de la culture et de la communication

Concours interne de chef(fe) de travaux d'art

Branche professionnelle : Restauration et conservation préventive ;

Domaine d'activité : Minéraux et métaux

SESSION 2014

Mardi 3 février 2015

Epreuve écrite d'admissibilité

Une épreuve écrite consistant en la rédaction d'un rapport de synthèse à partir d'un dossier et faisant appel à des connaissances relatives aux branches professionnelles.

(durée 4h ; coefficient 3)

Avertissements :

- les feuilles de brouillon insérées dans les copies ne seront pas corrigées ;
- les candidats ne doivent pas joindre d'autres documents à leurs copies ;
- l'usage de la calculatrice, d'un dictionnaire ou de tout autre document est interdit ;
- avant de commencer, vérifiez que le sujet qui vous a été remis comporte toutes les questions ; signalez aux surveillants tout de suite les anomalies éventuelles (page manquante, page illisible...).

Ce document comporte 65 pages au total :

- Page de garde (1 page)
- Sujet (2 pages)
- Sommaire du dossier technique (2 pages)
- Dossier technique (61 pages)

Ministère de la culture et de la communication

Concours interne de chef(fe) de travaux d'art

Branche professionnelle : Restauration et conservation préventive ;

Domaine d'activité : Minéraux et métaux

SESSION 2014

Mardi 3 février 2015

Epreuve écrite d'admissibilité

SUJET :

Dans le cadre d'une donation d'une collection privée, votre institution a reçu un ensemble d'œuvres qui sont soumises à votre expertise.

Le conservateur en charge de ce corpus a déjà opéré une sélection selon trois critères de destination :

- la mise en dépôt pour ameublement d'un bureau ministériel
- le prêt des œuvres les plus remarquables à une exposition itinérante
- le stockage en réserve.

Il vous est demandé d'évaluer l'état général de la collection, de rédiger les projets de conservation-restauration et d'organiser le travail au sein de votre atelier (composé de deux techniciens d'art et d'un monteur-installateur d'objet d'art) ainsi qu'avec les différents partenaires susceptibles de vous aider dans cette mission.

Selon la destination des œuvres, vous devrez donc :

- 1/ établir les constats d'état
- 2/ définir les cahiers des charges des traitements de conservation-restauration
- 3/ préciser les interventions qui nécessitent des équipements, des traitements spécifiques et/ou des prestations ou partenaires extérieurs
- 4/ définir les préconisations de transport, de conditionnement, d'installation et d'exposition.

A partir du dossier qui vous a été remis, vous argumenterez vos choix et justifierez techniquement et déontologiquement votre démarche.
Ce dossier contient la liste et les photographies des œuvres classées selon leur destination.

Ministère de la culture et de la communication

Concours interne de chef(fe) de travaux d'art

Branche professionnelle : Restauration et conservation préventive ;

Domaine d'activité : Minéraux et métaux

SESSION 2014

Mardi 3 février 2015

Epreuve écrite d'admissibilité

SOMMAIRE DU DOSSIER TECHNIQUE

Dossier A	Œuvres destinées à la mise en dépôt pour l'ameublement d'un bureau ministériel	Page 6
Document 1	Pendule, bronze doré	Page 7 à 16
Document 2	Pendule vernis Martin et bronze doré	Page 17 à 20
Document 3	Applique à 5 bras de lumières ; bronze doré	Page 21 à 25
Dossier B	Œuvres destinées à une exposition itinérante	Page 26
Document 4	Candélabre en marbre, bronze doré et patiné	Page 27 à 34
Document 5	Jardinière, fer forgé patiné et cabochons en pâte de verre	Page 35 à 40
Document 6	Lot de médailles (5), bronze doré et plomb	Page 41 à 45
Document 7	Buste féminin, marbre	Page 46
Document 8	Garde de sabre japonais, fer avec incrustations métalliques	Page 47 à 49

Dossier C	Œuvres destinées à aller en réserve	Page 50
Document 9	Lustre fer forgé, bronze doré, quartz, améthyste et cristaux de roche	Page 51 à 56
Document 10	Lot de bracelets archéologiques (4), bronze doré et plomb	Page 57
Document 11	Matrice de sceau, alliage cuivreux	Page 58 à 59
Document 12	Boîte à outils en fer	Page 60 à 64
Document 13	Bulle papale, plomb	Page 65

Dossier A

**Œuvres destinées à la mise en dépôt pour
l'ameublement d'un bureau ministériel**

Document 1:
Pendule, bonze doré







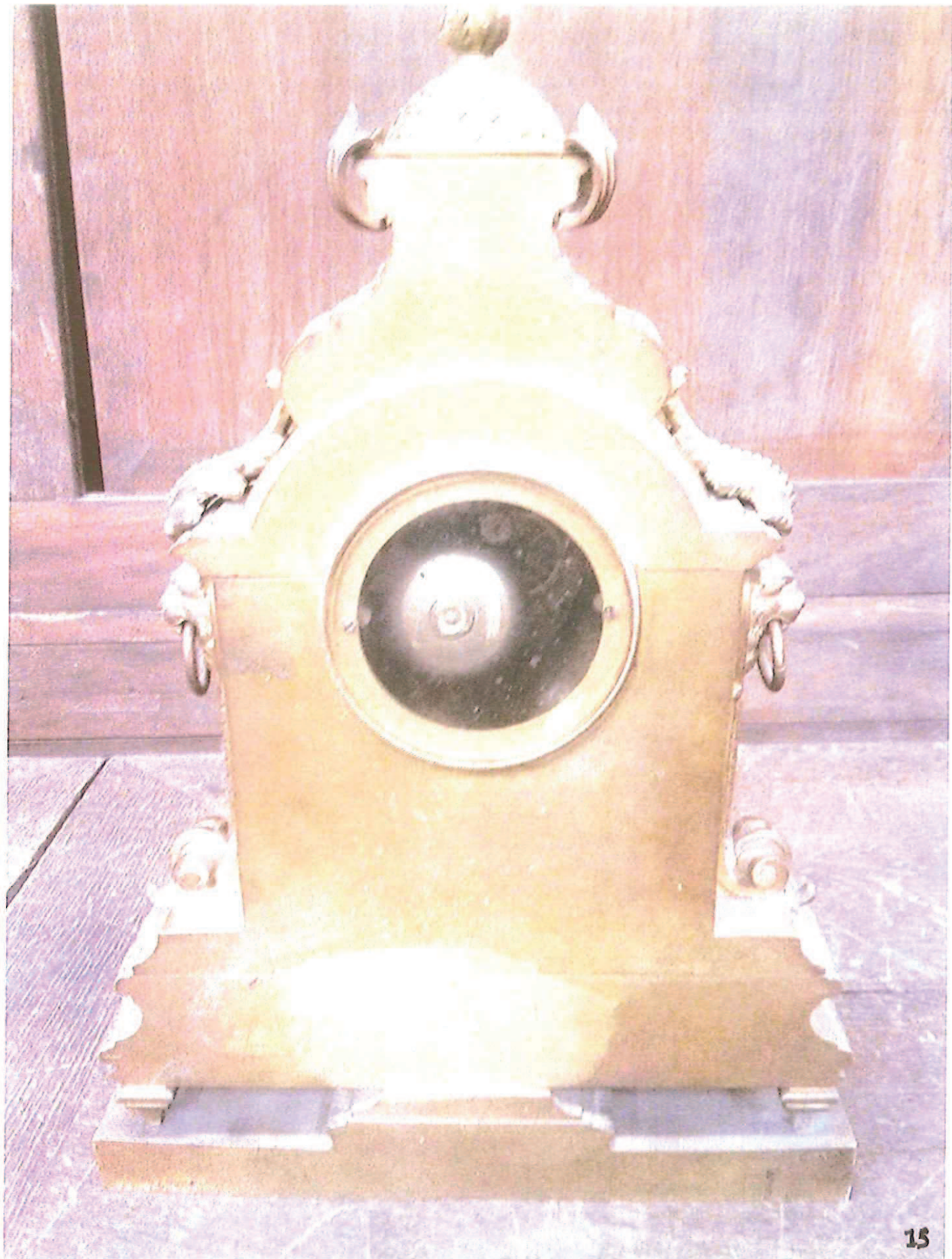






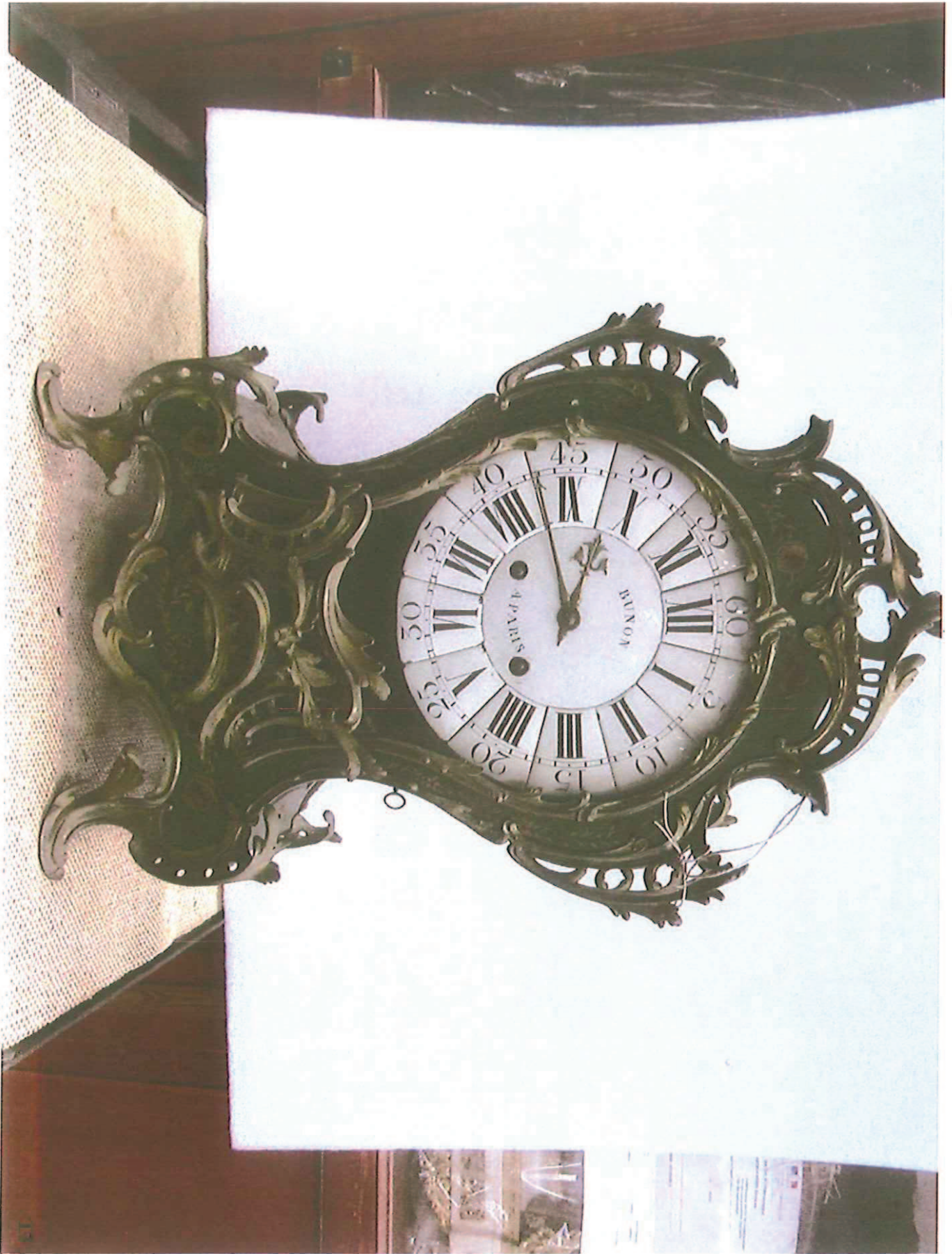








Document 2:
Pendule vernis Martin et bronze doré.

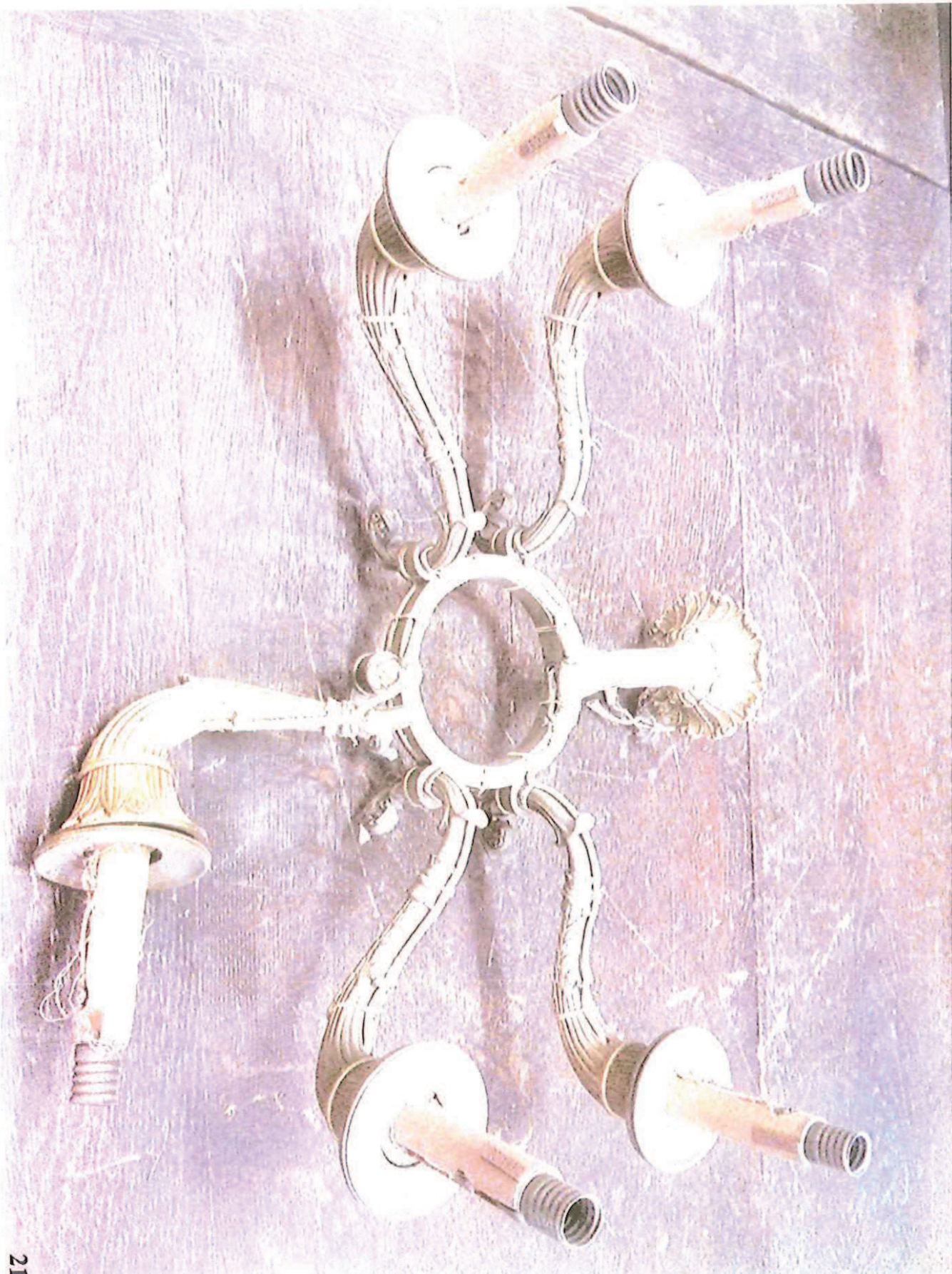








Document 3:
Applique à 5 bras de lumières: bonze doré.











Dossier B

Œuvres destinées à une exposition itinérante

Document 4:
Candélabre en marbre, bronze doré et patiné.





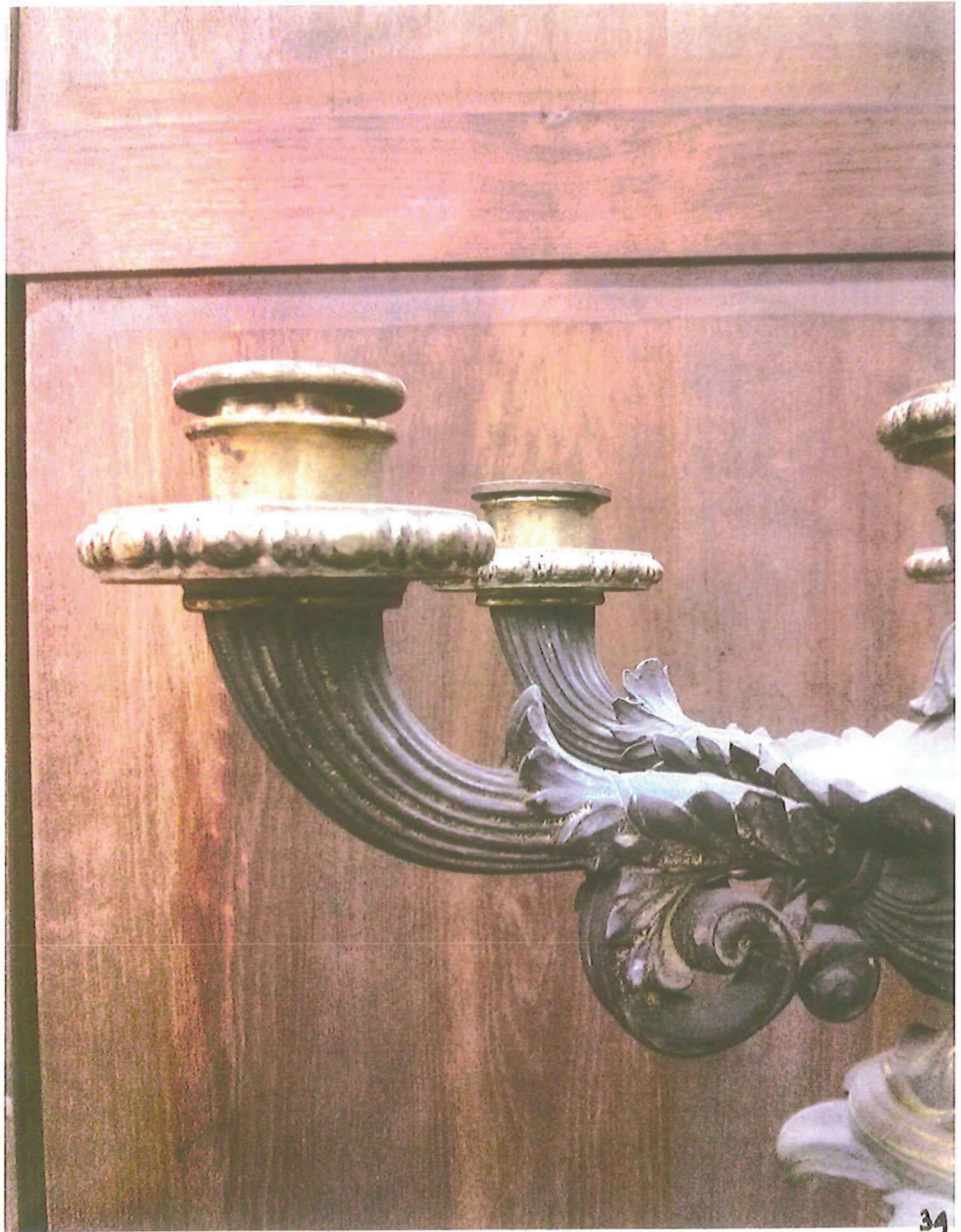












Document 5:

Jardinière, fer forgé patiné et cabochons en pâte de verre.













Document 6:
Lot de médailles (5), bronze doré et plomb.



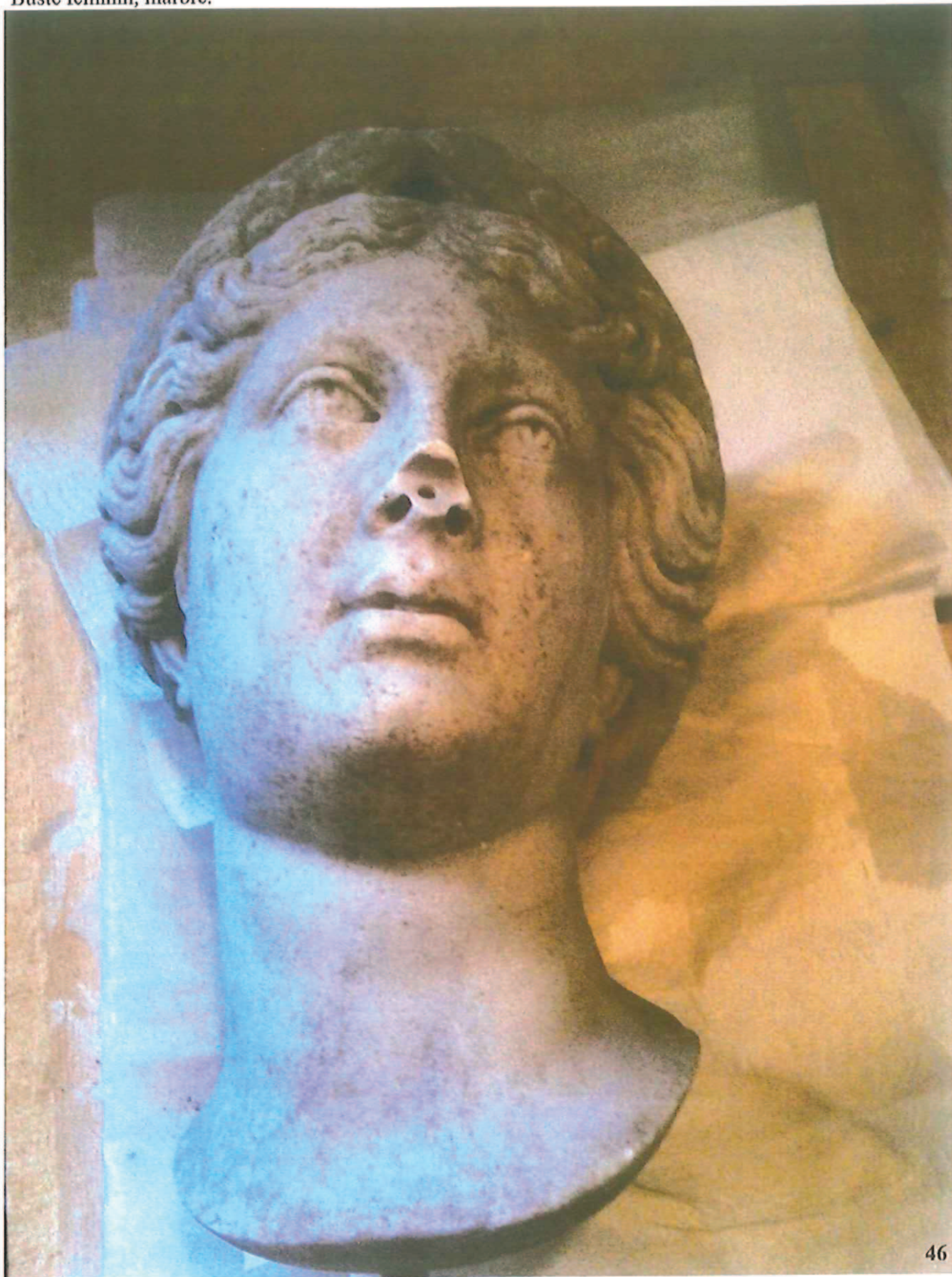








Document 7:
Buste féminin, marbre.



Document 8:
Garde sabre japonais, fer avec incrustations métalliques.







Dossier C

Œuvres destinées à aller en réserve

Document 9 :

Lustre fer forgé, bronze doré, quartz, améthyste et cristaux de roche.

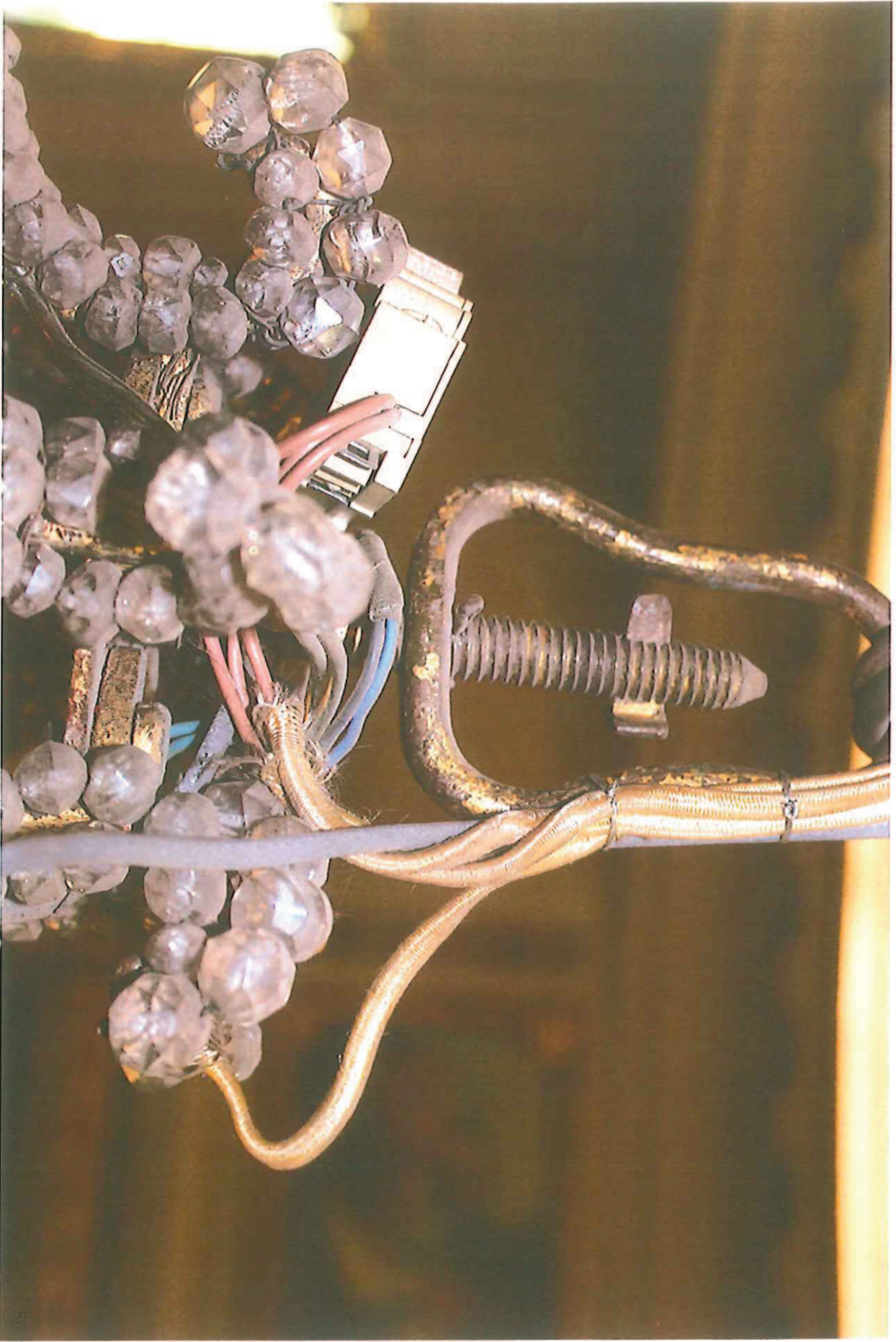




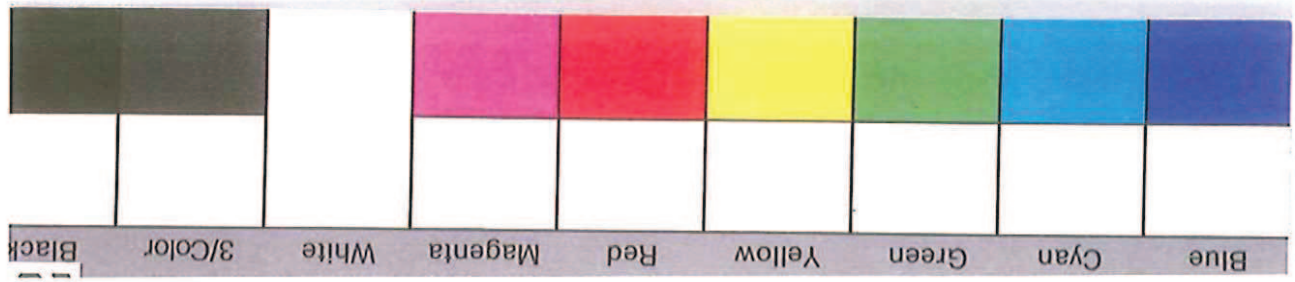






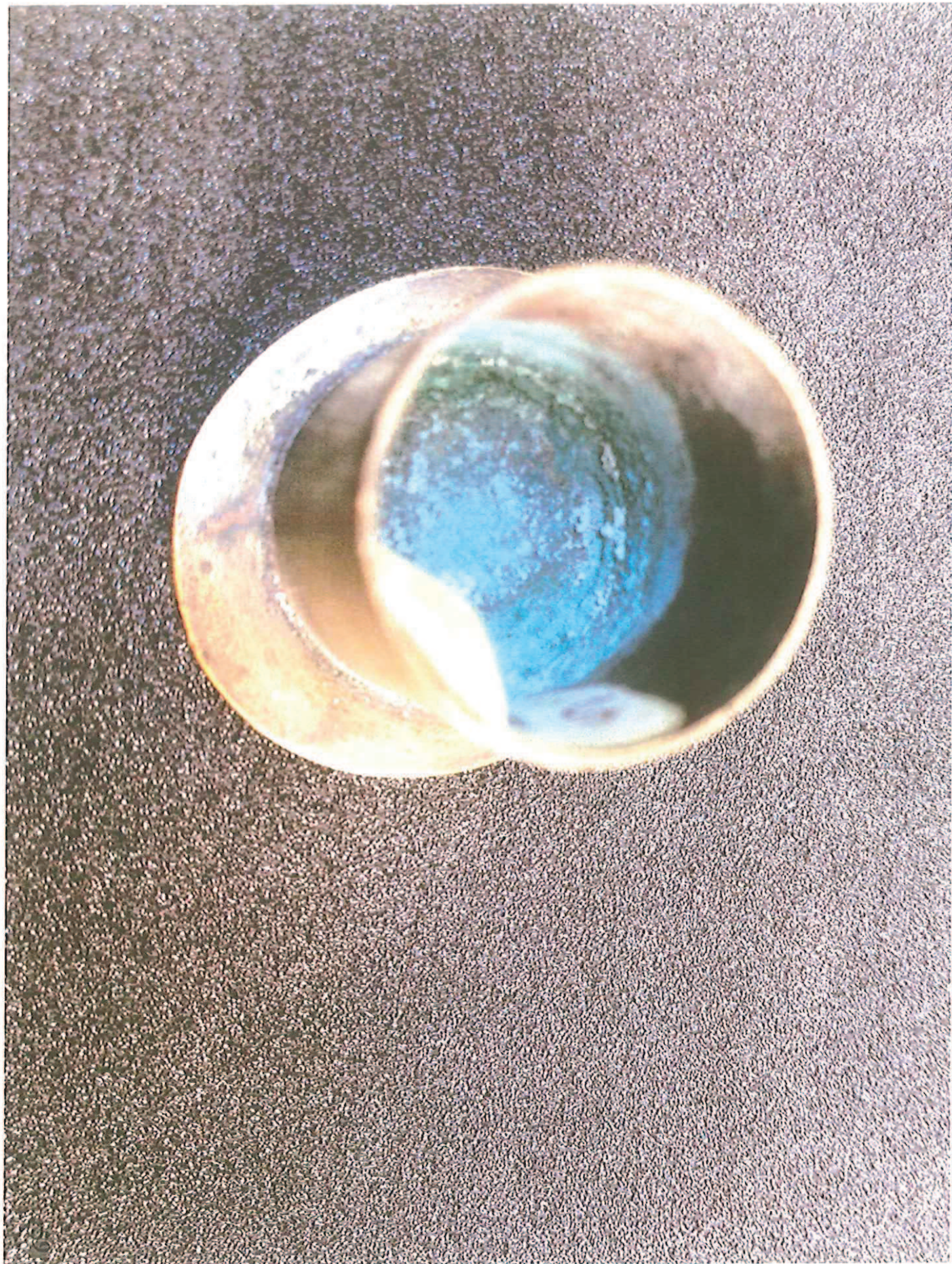


Document 10 :
Lot de bracelets archéologiques (4), bronze doré et plomb.



Document 11 :
Matrice de sceau, alliage cuivreux.





Document 12 :
Boîte à outils en fer.











Document 13 :
Bulle papale, plomb.

