

Communication & médiation digitale :
l'exemple du musée
des Beaux-Arts
de Lyon





Un musée encyclopédique, des collections allant de l'Égypte antique au XXIe siècle

Une équipe de 130 collaborateurs
7000 m² sur 70 salles permanentes

Fréquentation:

330 000 visiteurs en 2012, 332 000 en 2013, **350 000 visiteurs en 2014**

Classé 1^{er} premier musée en région, 4^{ème} musée de France par le classement annuel des musées du Journal des Arts en 2015.

2 grandes expositions par an

*En 2015: 10 ans d'acquisitions, 10 ans de passions & Lyon Renaissance.
Arts et humanisme.*

Une constellation d'outils en ligne & mobiles

Site internet

378 000 visiteurs par an - 1,9 millions de pages vues

**Site Histoire des arts -
collections du XXe siècle**
10 000 visiteurs par an
42 000 pages vues

Réseaux sociaux

Facebook 190 000 fans
Twitter 16 000 followers
Pinterest 810 abonnés
Instagram 350 abonnés

Applis mobiles

**Site Poussin
Site Donnez pour
Corneille de Lyon**

Youtube / Dailymotion
86 vidéos en ligne, 203 000 vues

Appli Musée des Beaux-Arts de Lyon
20 000 téléchargements depuis 2011

Appli Parcours thématiques
Lancement en mai 2015

Appli expo Emile Guimet
600 téléchargements - mars 2012

Appli expo Soulages XXe siècle
2500 téléchargements - octobre 2012

Appli expo Joseph Cornell et les
surréalistes à New York
2800 téléchargements - novembre
2013

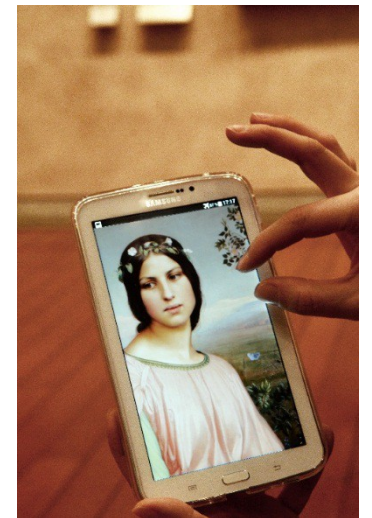
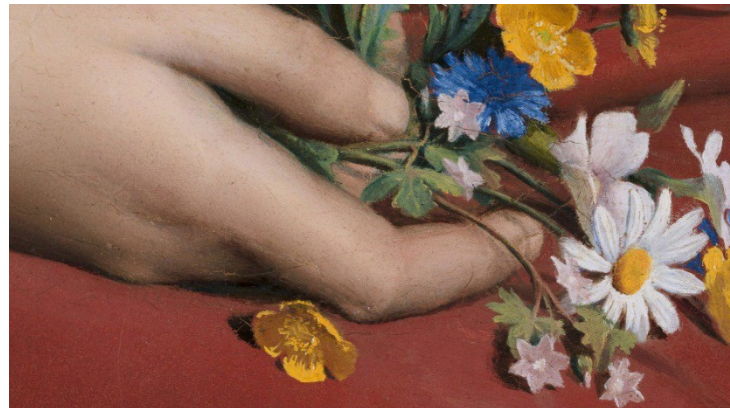
Audioguides Chefs d'œuvre et Enfants
dans l'appli IZI Travel
51 000 téléchargements depuis l'été
2015

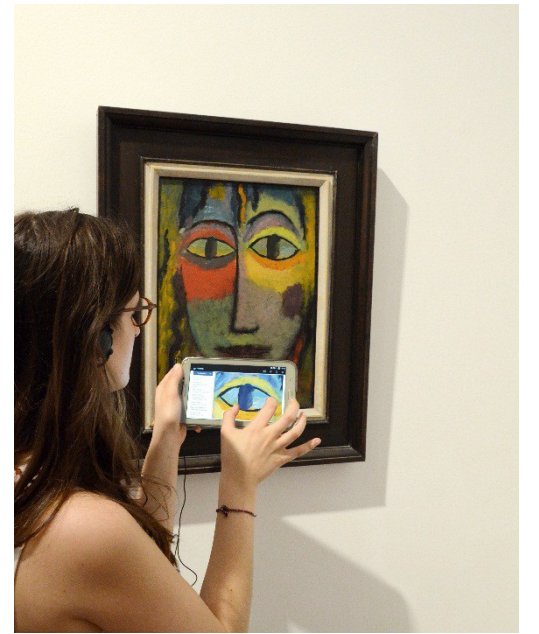
Focus sur 15 œuvres en gigapixels

[Sur le site](#): 15 œuvres à explorer dans leurs moindres détails

[En vidéo](#), avec commentaire audio

Sur les réseaux sociaux / Sur place au musée







**Vous avez fait
des photos
pendant votre
visite ?**

**Partagez-les
avec nous :**



Instagram
mba_lyon



Twitter
@mbalyon



Facebook
musée des
Beaux-Arts
de Lyon
(officiel)