

Enquête *Pratiques de visites des Français*

QUIZ - deuxième partie du questionnaire



Vous allez maintenant découvrir plusieurs images d'œuvres d'art ou de monuments sur lesquelles différentes questions vont vous être posées ; merci d'y répondre spontanément, sans chercher à vérifier les réponses.*

Quel est le style architectural de chacun de ces bâtiments ?



A Renaissance

B Haussmannien

C Provençal

D Art Déco

E A colombage

F Médiéval

Je ne sais pas

* Pour répondre au questionnaire il fallait utiliser la méthode du « glisser – déposer » grâce à l'écran tactile. Les images étant petites, il était possible de les agrandir (dans la limite de la taille de l'écran). La réponse « Je ne sais pas » pouvait être utilisée autant de fois que souhaitée. Des explications sur ces différents points étaient données en début de questionnaire.

Quel est le nom de chacun de ces ponts ?



A Pont du Gard

B Pont de Valentré

C Pont Alexandre III

D Pont du Golden Gate

E Viaduc de Millau

F Pont de Normandie

Je ne sais pas

Dans quel pays se trouve chacun de ces sites archéologiques ?



A Mexique

B Cambodge

C Inde

D Italie

E Grèce

F Angleterre

G Pérou

Je ne sais pas

Dans quelle ville se situe chacune de ces statues ?



A Xi'an

B Bruxelles

C New York

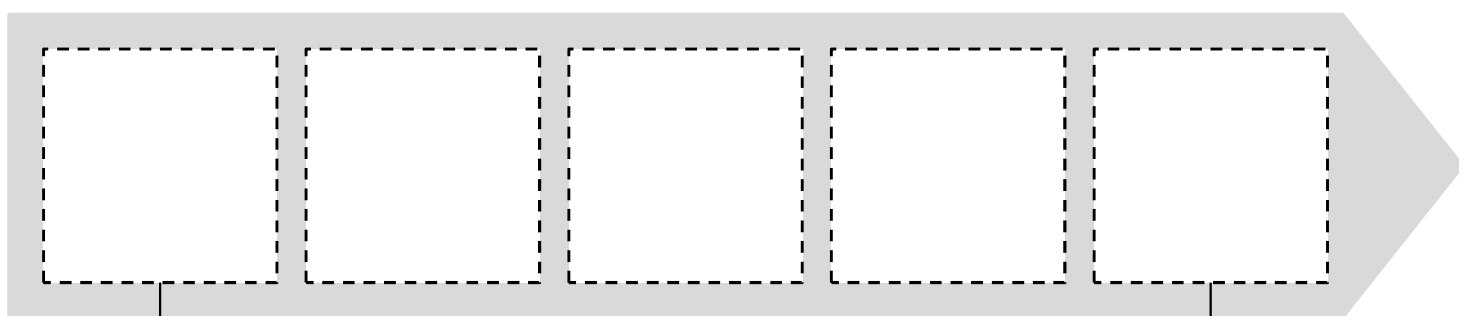
D Sao Paulo

E Rio de Janeiro

F Rome

Je ne sais pas

Pouvez-vous placer ces sculptures dans un ordre chronologique ?



Du plus ancien



Au plus récent

Quel sculpteur a réalisé ces œuvres ?



A Aristide Maillol

B Jean-Baptiste Carpeaux

C Baldaccini César

D Fernando Botero

E Auguste Rodin

F Constantin Brancusi

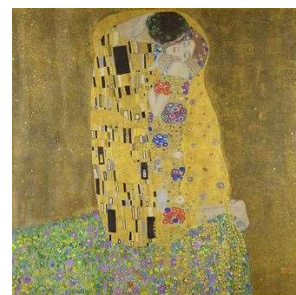
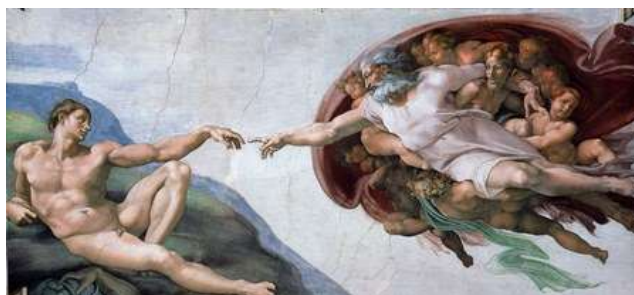
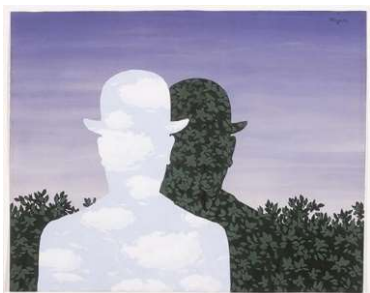
Je ne sais pas

Quel est le titre du tableau dont provient ce détail ?

Je ne sais pas



Qui a réalisé ces œuvres ?



A Michel-Ange

B Andy Warhol

C Claude Monet

D Raphaël

E Sandro Botticelli

F René Magritte

G Gustav Klimt

Je ne sais pas

Quel est le titre de ce tableau ?

- La bataille de 1830
- La révolte des parisiens
- La liberté guidant le peuple
- La Révolution française
- Je ne sais pas



Lequel de ces tableaux n'a pas été peint par le même artiste ?



Je ne sais pas

Lequel de ces tableaux n'a pas été peint par le même artiste ?



Je ne sais pas

Lequel de ces tableaux n'a pas été peint par le même artiste ?



Je ne sais pas

Reliez l'artiste et son œuvre ?



A Auguste Renoir

B Edgar Degas

C Edouard Manet

D Salvador Dalí

E Claude Monet

F Sandro Botticelli

Je ne sais pas

Pouvez-vous placer ces autoportraits dans un ordre chronologique ?

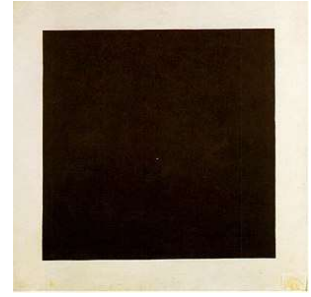


Du plus ancien



Au plus récent

A quel mouvement de l'histoire de l'art appartient chacun de ces tableaux ?



A

Gothique

B

Fauvisme

C

Impressionnisme

D

Suprématisme

E

Cubisme

F

Rococo

G

Classicisme

Je ne sais pas

Quel est le titre du film ou de la série dont est extraite chaque image ?



A Le parrain B Shining C E.T. l'extraterrestre D Game of Thrones

E Black Swan F Le loup de Wall Street G Intouchables

Je ne sais pas

Quel est le nom du réalisateur de chacun de ces films ?



A Orson Welles

B Woody Allen

C Alfred Hitchcock

D Jean-Luc Godard

E Cédric Klapisch

F Mathieu Kassowitz

G Pedro Almodóvar

Je ne sais pas

CRÉDITS DES ILLUSTRATIONS

Page 1

- *Beynac - Château fort*, 2017, Photo : © Jean-Christophe BENOIST / Wikimedia Commons
- *Maisons colombages place Henri IV Vannes*, 2010, Photo : © Myrabella / Wikimedia Commons / CC BY-SA 3.0
- *Boulevard Saint-Germain. July 24, 2010*, 2010, Photo : © Besopha / Wikimedia Commons
- *Château de Chambord*, 2006, Photo : ©Patrick Clenet / Wikimedia Commons
- *Maison en hauteur à Montsalier (04)*, 2011, Photo : © Marianne Casamance / Wikimedia Commons
- *Avenue Montaigne (Théâtre des Champs-Élysées) - Paris VIII*, 2013, Photo : © Coldcreation / Wikimedia Commons

Page 2

- *Pont de Normandie*, 2008, Photo : © François Roche / Wikimedia Commons
- *Pont Alexandre III*, 2010, Photo : © Moonik / Wikimedia Commons
- *Pont de Millau, vu par l'aire de Montjoux*, 2012, Photo : © Xic667 / Wikimedia Commons
- *Pont du Gard*, 2017, Photo : © Wolfgang Moroder / Wikimedia Commons
- *Golden Gate Bridge*, 2007, Photo : © Rich Niewiroski Jr. / Wikimedia Commons
- *Pont Valentré, Cahors*, 2007, Photo : © Christophe.Finot / Wikimedia Commons

Page 3

- *El Castillo (pyramide de Kukulcan) à Chichén Itzá, Mexique*, 2009, Photo : © Daniel Schwen / Wikimedia Commons
- *Temple d'Aphaïa*, 2005, Photo : © Dennis Jarvis / Wikimedia Commons
- *Temple d'Angkor Wat*, 2016, Photo : © janeb13 / Pixabay
- *Vue de Stonehenge (Wiltshire)*, 2011, Photo : © Velvet / Wikimedia Commons
- *View of Machu Pichu residential district from the Guard House*, 2008, Photo : © David Moe / Wikimedia Commons
- *Le temple de Pragatishwara (Sri Pragadheswarar)*, 2014, Photo : © Jean-Pierre Dalbéra / Wikimedia Commons

Page 4

- *Christ Redeemer*, 2017, Photo : © Rustyboy20 / Wikimedia Commons
- *Copie de la Louve Romaine, de Romulus et Remus, Capitole, Rome, Italie*, 2013, Photo : © Jebulon / Wikimedia Commons
- *Le Manneken-Pis à Bruxelles, Belgique*, 2011, Photo : © Myrabella / Wikimedia Commons
- *Armée de terre cuite, Chine, Xi'an*, 2009, Photo : © christels / Pixabay
- *Statue of Liberty, New York*, 2005, Photo : © featherboa / Wikimedia Commons

Page 5

- *Panthère, après 1925, François Pompon*, Photo : © RMN-Grand Palais (musée d'Orsay) / Hervé Lewandowski
- *Aphrodite dite Vénus de Milo, vers 100 av J.C*, Photo : © Musée du Louvre, Dist. RMN-Grand Palais / Thierry Ollivier
- *La tempérance, esquisse sculptée pour le Jardin des tarots, 1985, Niki de Saint-Phalle*, © 2018 Niki Charitable Art Foundation / ADAGP, Paris ; Photo : BPK, Berlin, Dist. RMN-Grand Palais / Michael Herling / Aline Gwose
- *Fontaine, 1950, Marcel Duchamp*, © Association Marcel Duchamp / ADAGP, Paris 2018 ; Photo : The Philadelphia Museum of Art, Dist. RMN-Grand Palais / image Philadelphia Museum of Art
- *Psyché ranimée par le baiser de l'Amour, 1787-1793, Antonio Canova*, Photo © : Musée du Louvre, Dist. RMN-Grand Palais / Raphaël Chipault

Nous précisons que Fontaine de Marcel Duchamp (1950) ne doit pas être confondue avec l'œuvre du même nom datée de 1917. Si l'œuvre de 1950 est présentée comme une réplique de celle de 1917 (aujourd'hui perdue), il ne s'agit pas du même modèle d'urinoir.

Page 6

- *Jeune fille à la coquille*, 1846, **Jean-Baptiste Carpeaux**, Photo © : RMN-Grand Palais (Musée d'Orsay) / Hervé Lewandowski
- *Le Penseur*, 19e siècle, **Auguste Rodin**, Photo © : RMN-Grand Palais / Agence Bulloz
- *Compression "Ricard"*, 1962, **Baldaccini César**, © SBJ / ADAGP, Paris 2018 ; Photo : Centre Pompidou, MNAM-CCI, Dist. RMN-Grand Palais / Philippe Migeat
- *La Muse endormie II*, 1920, **Constantin Brancusi**, © Succession Brancusi - All rights reserved (Adagp) 2018 ; Photo : Centre Pompidou, MNAM-CCI, Dist. RMN-Grand Palais / Jacques Faujour
- *La Méditerranée, 1er état*, 1902, **Aristide Maillol**, Photo © : RMN-Grand Palais (Musée d'Orsay) / René-Gabriel Ojéda

Page 7

- *La Joconde*, 16e siècle, **Léonard De Vinci**, Photo © : RMN-Grand Palais (musée du Louvre) / Michel Urtado

Page 8

- *Deux hommes aux chapeaux melons*, 1965, **René Magritte**, © ADAGP, Paris 2018 ; Photo : McNay Art Museum, Dist. RMN-Grand Palais / image McNay Museum
- *La naissance de Vénus*, 1484-1485, **Sandro Botticelli**, Photo © : Mvuijst / Wikimedia Commons
- *Les Nymphéas : Matin*, 1922, **Claude Monet**, Photo © : RMN-Grand Palais (musée de l'Orangerie) / Hervé Lewandowski
- *Marilyn Monroe (Marilyn)*, 1967, **Andy Warhol**, © The Andy Warhol Foundation for the Visual Arts, Inc. / Licensed by ADAGP, Paris 2018 ; Photo : Art Institute of Chicago, Dist. RMN-Grand Palais / image The Art Institute of Chicago
- *La création d'Adam*, 1508-1512, **Michel-Ange**, Photo © : Eugene a / Wikimedia Commons
- *Le baiser*, 1907-1908, **Gustave Klimt**, Photo © : Crisco 92 / Wikimedia Commons

Page 9

- *Le 28 juillet 1830 : la Liberté guidant le peuple*, 1830, **Eugène Delacroix**, Photo © : Musée du Louvre, Dist. RMN-Grand Palais / Angèle Dequier

Page 10

- *La Lettre*, Vers 1670, **Johannes Vermeer**, Photo © Archives Alinari, Florence, Dist. RMN-Grand Palais / Fratelli Alinari
- *Femme lisant une lettre près de la fenêtre*, Vers 1659, **Johannes Vermeer**, Photo © BPK, Berlin, Dist. RMN-Grand Palais / Elke Estel / Hans-Peter Klut
- *Portrait du marchand Georg Gisze*, 1532, **Hans Holbein, Le Jeune**, Photo © BPK, Berlin, Dist. RMN-Grand Palais / Jörg P. Anders
- *L'astronome, dit aussi l'Astrologue*, 17e siècle, **Johannes Vermeer**, Photo © RMN-Grand Palais (musée du Louvre) / René-Gabriel Ojéda

Page 11

- *Tourmesols*, 1888 ou 1889, **Vincent Van Gogh**, Photo © : The Philadelphia Museum of Art, Dist. RMN-Grand Palais / image Philadelphia Museum of Art
- *Autoportrait*, automne 1887, **Vincent Van Gogh**, Photo © : RMN-Grand Palais (Musée d'Orsay) / Gérard Blot
- *La nuit étoilée, Arles*, 1888, **Vincent Van Gogh**, Photo © : RMN-Grand Palais (Musée d'Orsay) / Hervé Lewandowski
- *La Seine près de Samois (étude)*, 1899, **Paul Signac**, Photo © : BPK, Berlin, Dist. RMN-Grand Palais / image BStGS

Page 12

- *Tête de femme*, 1903, **Pablo Picasso**, © Succession Picasso - Gestion droits d'auteur ; Photo : The Metropolitan Museum of Art, Dist. RMN-Grand Palais / image of the MMA
- *Faune et chèvre*, 1959, **Pablo Picasso**, © Succession Picasso - Gestion droits d'auteur ; Photo : RMN-Grand Palais (Musée national Picasso-Paris) / image RMN-GP
- *Nu bleu II*, 1952, **Henri Matisse**, © Succession H. Matisse : Photo : Centre Pompidou, MNAM-CCI, Dist. RMN-Grand Palais / image Centre Pompidou, MNAM-CCI
- *L'Acrobate*, 10976, **Pablo Picasso**, © Succession Picasso - Gestion droits d'auteur ; Photo : RMN-Grand Palais (Musée national Picasso-Paris) / Adrien Didierjean

Page 13

- *Repasseuses*, vers 1884-86, **Edgar Degas**, Photo © : RMN-Grand Palais (musée d'Orsay) / Hervé Lewandowski
- *Fillette au chapeau de paille*, vers 1908, **Auguste Renoir**, Photo © : RMN-Grand Palais (Musée d'Orsay) / Franck Raux
- *Portrait de profil d'une jeune femme*, 16e siècle, **Sandro Botticelli**, Photo © : BPK, Berlin, Dist. RMN-Grand Palais / Jörg P. Anders
- *Dans la serre*, 1879, **Edouard Manet**, Photo © : BPK, Berlin, Dist. RMN-Grand Palais / Jörg P. Anders
- *Portrait d'Isabelle Styler-Tas (Mélancolie)*, 1945, **Salvador Dali**, © Salvador Dalí, Fundació Gala-Salvador Dali / ADAGP, Paris, 2018 ; Photo : BPK, Berlin, Dist. RMN-Grand Palais / Jörg P. Anders

Page 14

- *Selfportrait*, 1971, **Francis Bacon**, Self-Portrait, 1971. © The Estate of Francis Bacon. All rights reserved. Adagp, Paris and DACS, London 2018 ; Photo : Centre Pompidou, MNAMCCI, Dist. RMN-Grand Palais / Philippe Migeat
- *Portrait de l'artiste*, vers 1837, **Eugène Delacroix**, Photo © : Musée du Louvre, Dist. RMN-Grand Palais / Angèle Dequier
- *Autoportrait en manteau de fourrure*, 1500, **Albrecht Dürer**, Photo © : BPK, Berlin, Dist. RMN-Grand Palais / image BStGS
- *The frame*, 1938, **Frida Kahlo**, © 2018 Banco de México Diego Rivera Frida Kahlo Museums Trust, Mexico, D.F. / ADAGP, Paris ; Photo : Centre Pompidou, MNAM-CCI, Dist. RMN-Grand Palais / Jean-Claude Planchet
- *Portrait de l'artiste à la toque et à la chaîne d'or*, 1633, **Harmensz van Rijn Rembrandt**, Photo © : RMN-Grand Palais (musée du Louvre) / René-Gabriel Ojéda

Page 15

- *Impression, soleil levant*, 1873, **Claude Monet**, Photo © : RMN-Grand Palais / image RMN-Grand Palais
- *Restaurant de la Machine à Bougival*, vers 1905, **Maurice de Vlaminck**, © ADAGP, Paris 2018 ; Photo : RMN-Grand Palais (musée d'Orsay) / Hervé Lewandowski
- *L'escarpolette*, 18e siècle, **Jean-Honoré Fragonard**, Photo © : RMN-Grand Palais / Agence Bulloz
- *Guernica*, 1976, **Pablo Picasso**, Photo © : Musée d'Unterlinden, Dist. RMN-Grand Palais / Droits réservés
- *Vierge à l'enfant*, 13e siècle, **Simon Martini**, Photo © : RMN-Grand Palais (musée du Louvre) / Tony Querrec
- *Black square*, 1935, **Kazimir Malevich**, Photo © : GoOdCoNtEnT / Wikimedia

Page 16

- *Shining*, 1980, **Stanley Kubrik**, © 1980 Warner Bros
- *Black Swan*, 2010, **Darren Aronofsky**, © 2010 Twentieth Century Fox France
- *Intouchables*, 2011, **Nakache & Tolénado**, © 2011 - Gaumont - Quad ; Photo : Thierry Valletoux
- *Game of Thrones*, 2011, **Benioff & Weiss**, © 2011-2018 Game of thrones Mark Huffam, Frank Doelger
- *Le Parrain*, 1972, **Francis Ford Coppola**, © 1972 Paramount Pictures
- *E.T. L'extraterrestre*, 1982, **Steven Spielberg**, © 1982 Universal Studios. All Rights Reserved.

Page 17

- *Citizen Kane*, 1941, **Orson Welles**, © 1941 Courtesy Everett Collection
- *À bout de souffle*, 1960, **Jean-Luc Godard**, © 1960 by Raymond Cauchetier
- *Volver*, 2006, **Pedro Almodovar**, © 2006 Pathé Distribution
- *To Rome with love*, 2012, **Woody Allen**, © 2012 Mars Distribution
- *L'auberge espagnole*, 2002, **Cédric Klapisch**, © 2002 Mars Distribution
- *La Haine*, 1995, **Mathieu Kassovitz**, © 1995 Mars Distribution