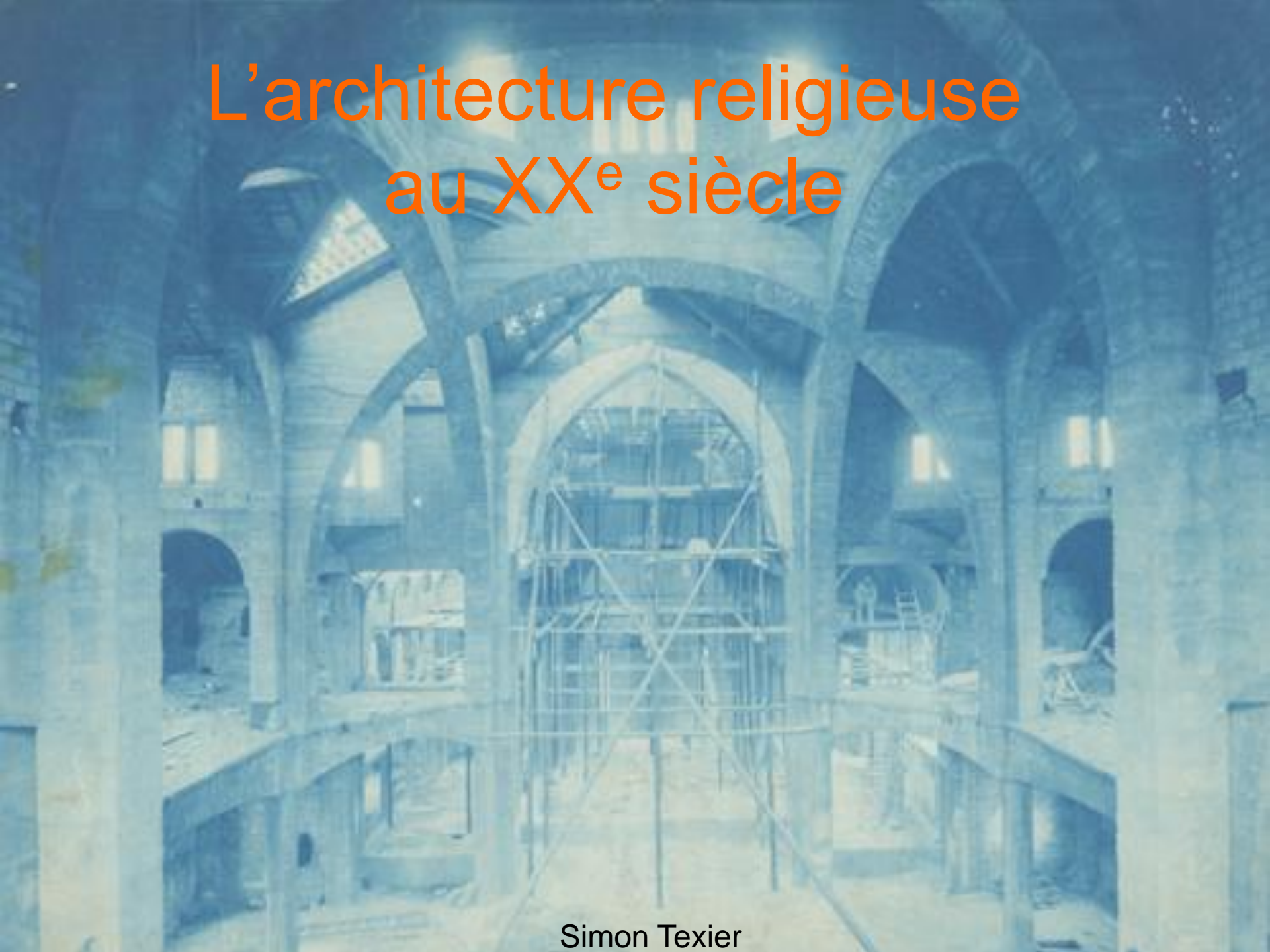


L'architecture religieuse au XX^e siècle



Simon Texier

Les grandes dates de l'architecture religieuse en France au XX^e siècle ?

- 1904 : Saint-Jean de Montmartre
- 1905 : loi de Séparation
- 1913 : synagogue Guimard rue Pavée
- 1919 : achèvement du Sacré-Cœur
- 1923 : Le Raincy
- 1926 : mosquée de Paris
- 1930 : Chantiers du Cardinal
- 1938 : projet Pingusson pour Arcueil
- 1946 : Assy (querelle de l'art sacré)
- 1955 : Le Havre, Ronchamp
- 1958 : Royan
- 1996 : cathédrale d'Evry
- 2006 : achèvement de Saint-Pierre à Firminy

Mémorial des Victoires de la Marne, Dormans, Georges Closson, 1921-1931



Ossuaire de Douaumont, Léon Azéma, Max Hédreï et Jacques Hardy, 1922-1932



Mémorial franco-britannique de Thiepval, Sir Edwin Lutyens, 1927-1932

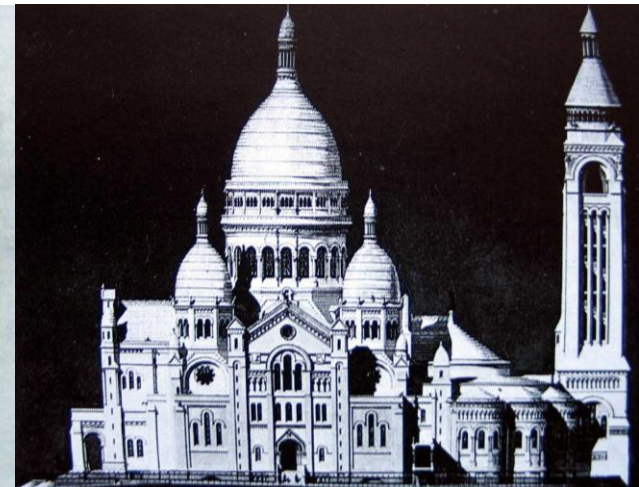
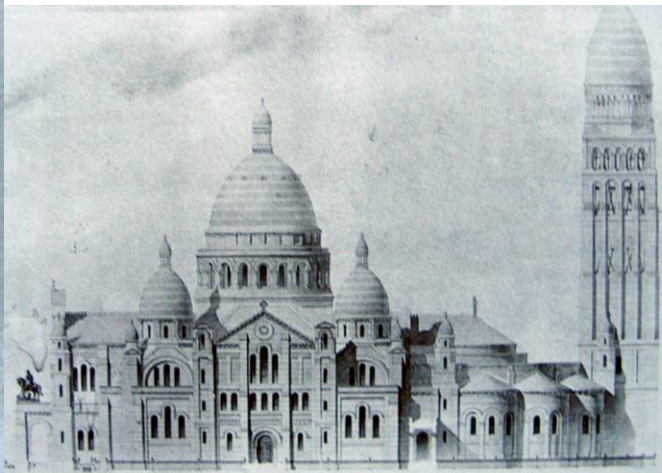
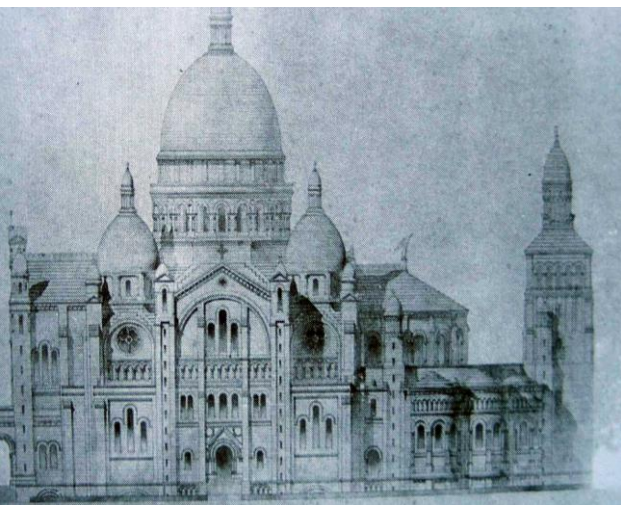


Quel modèle pour le XX^e siècle ?





Sacré-Cœur de Montmartre,
Paul Abadie (et al.), 1874-1919



Sacré-Cœur de la Cité-Universitaire, Gentilly,
Pierre et Jean-Pierre Paquet, 1938

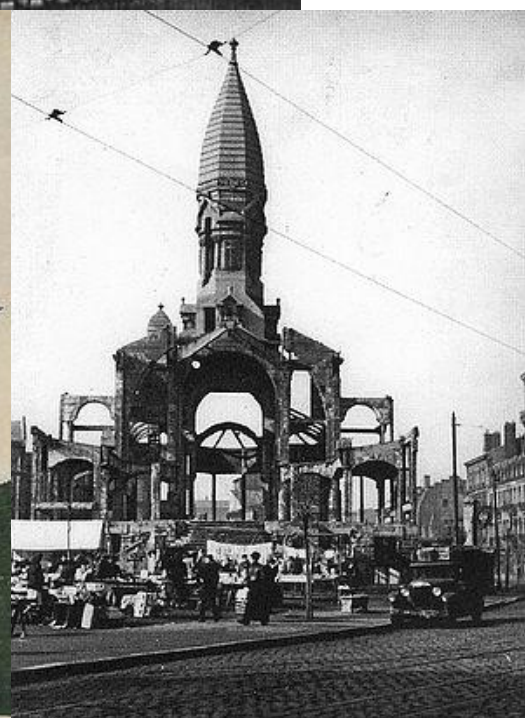
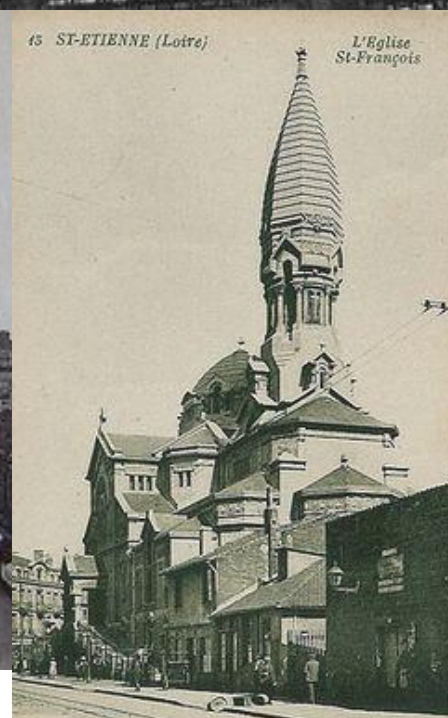




Sainte-Anne de la
Maison-Blanche, Paris
13^e, Prosper Bobin, 1913



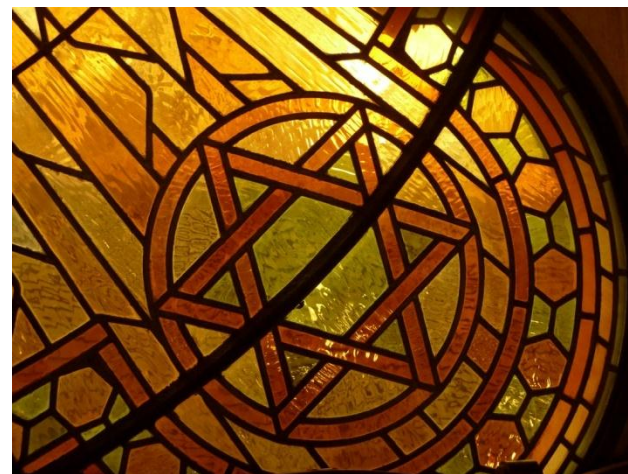
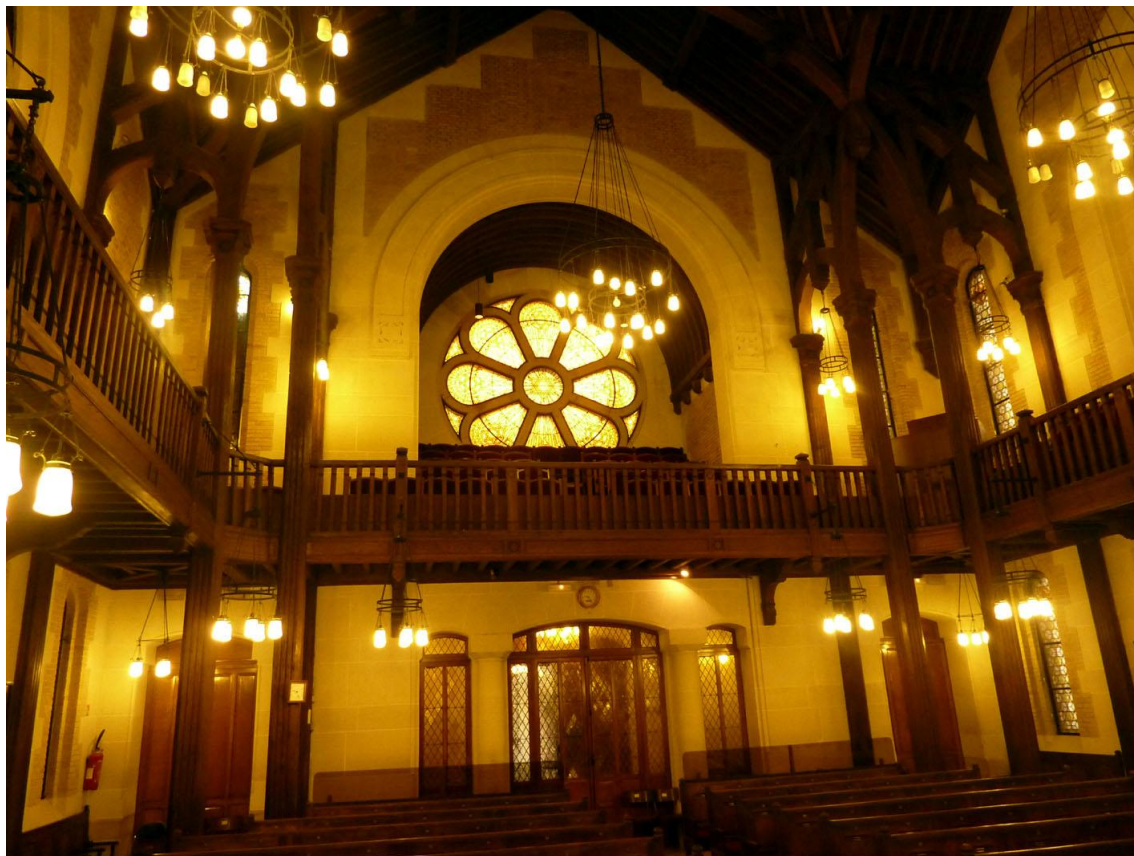
Eglise Saint-François-Régis,
Saint-Etienne, Noulín-Lespès
1913



Saint-Dominique, Paris 14^e, Léon Gaudibert, 1913-1921



Synagogue Chasseloup-Laubat, Paris 15^e,
Lucien Bechman 1913



Église du Saint-Esprit, Paris 12^e, Paul Tournon, 1928-1935

ISMH 17-08-1979













Saint-Pierre de Chaillot, Paris
16^e, Émile Bois, 1935



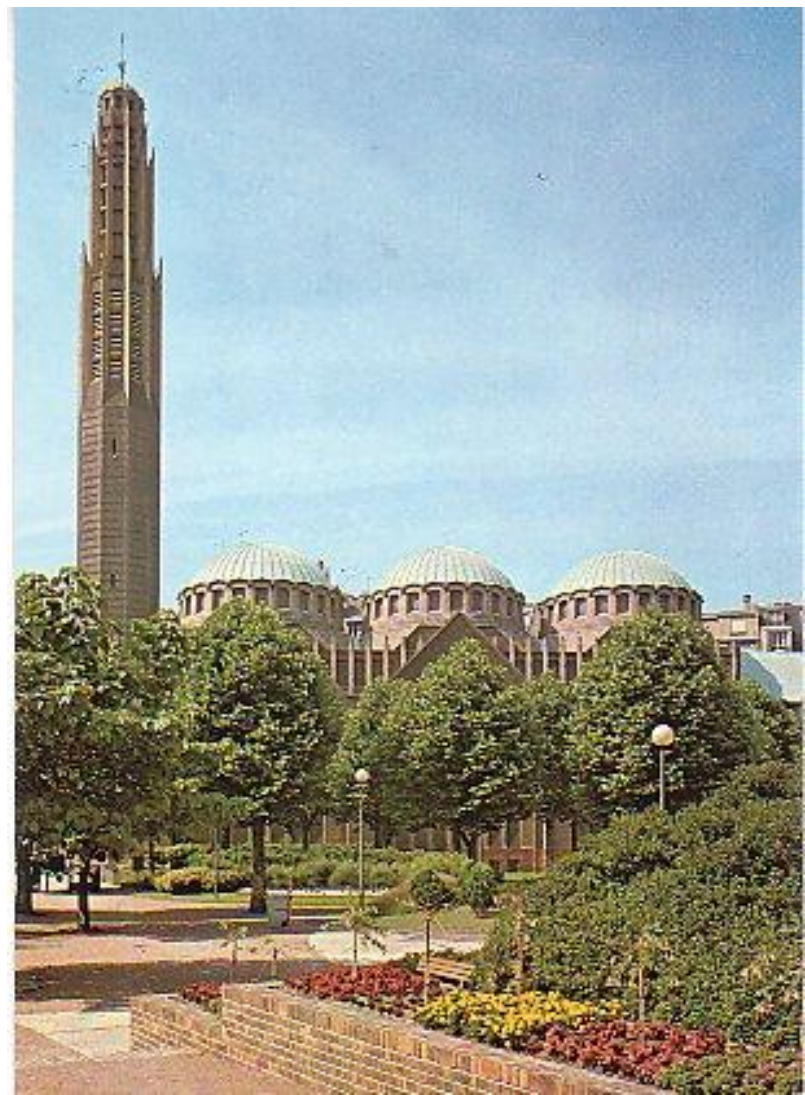
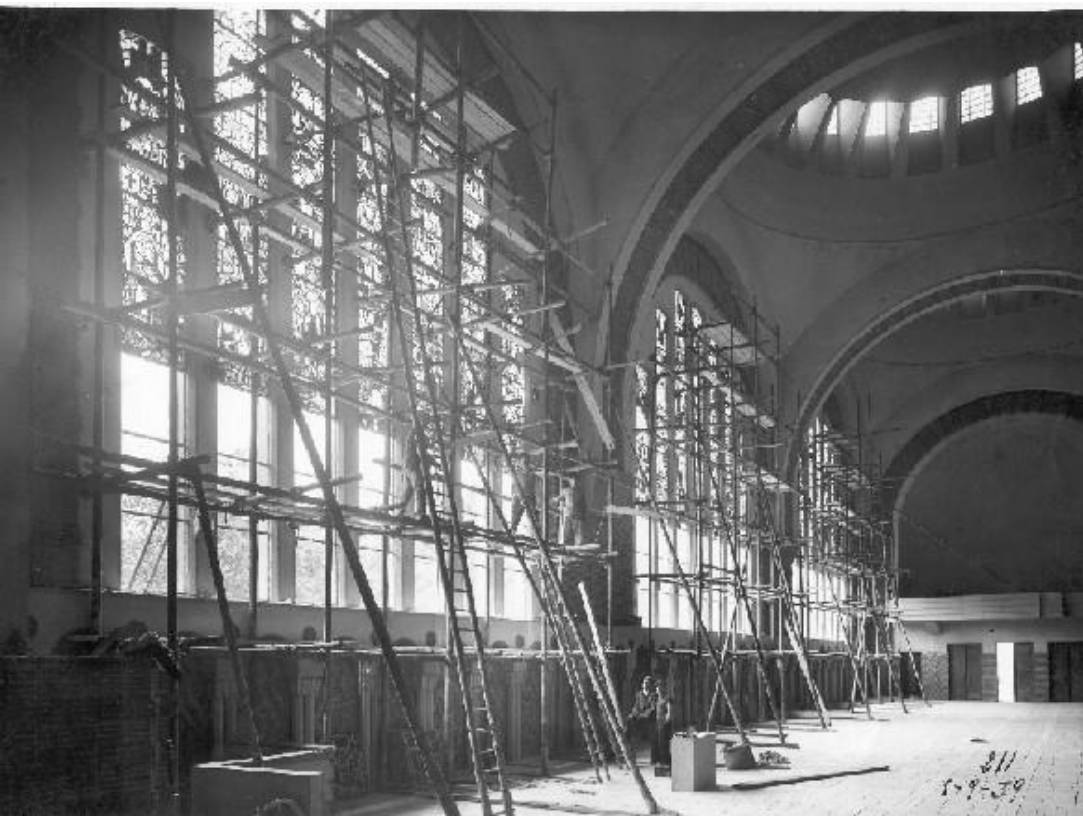




Sainte-Odile, Paris 17^e, Jacques Barge, 1935-1947

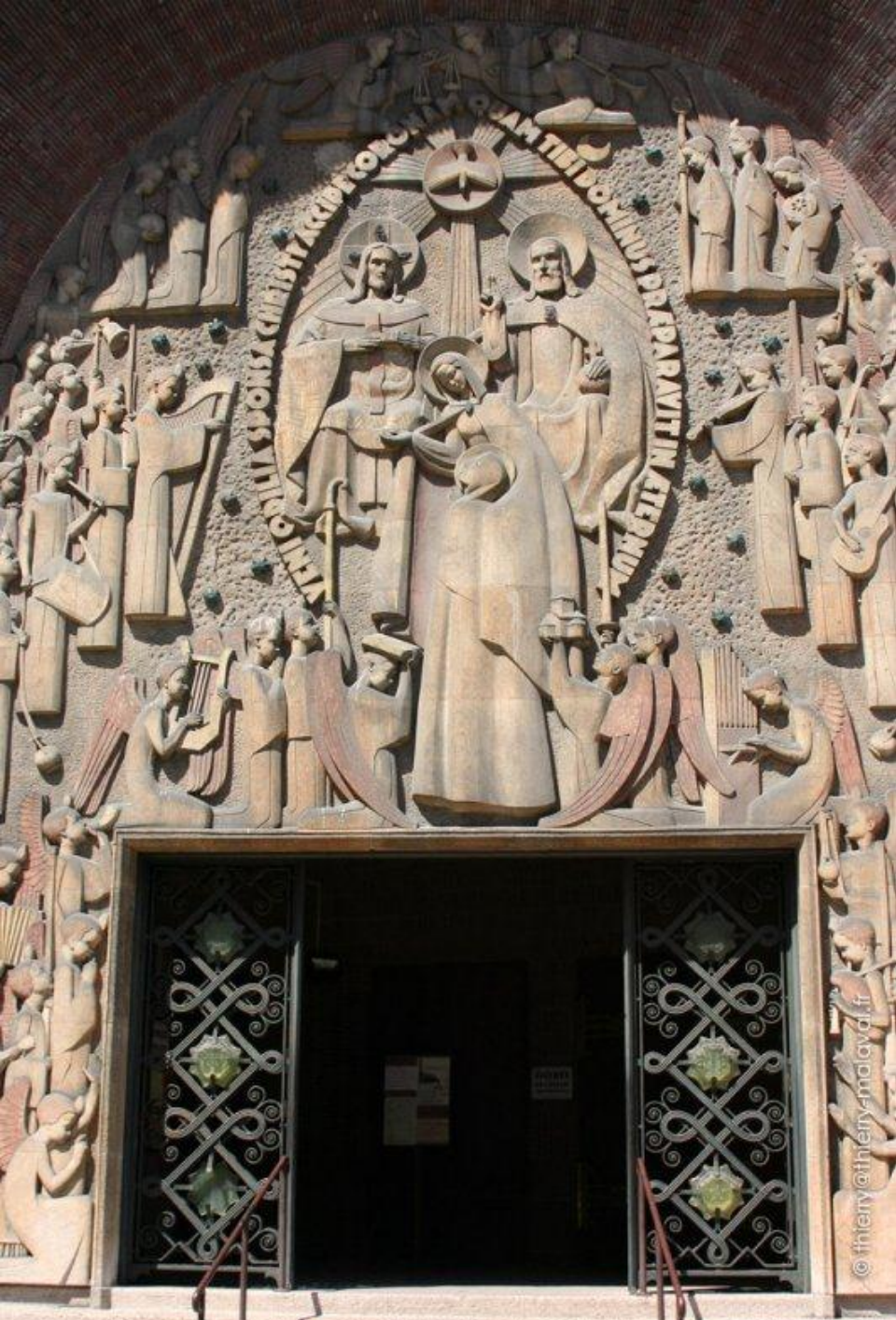
ISMH 14-05-2001







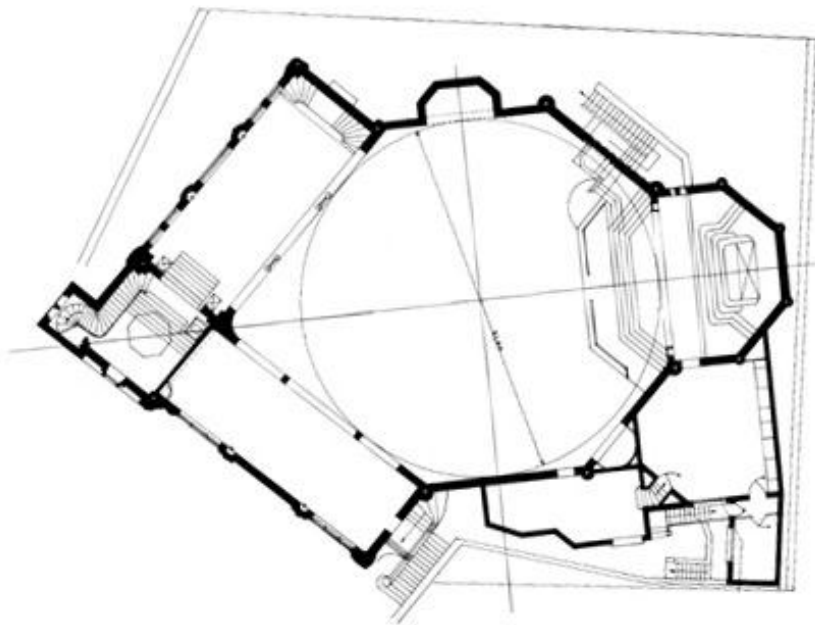












Plan de l'église.

Marseille
Bouches-du-Rhône
Date de construction : 1933 (plans)- 1935
(inauguration)
Programme : Église paroissiale
Commanditaire : Abbé Pourtal (recteur)
Architectes : Jean-Louis Sourdeau (1889 - 1976),
Huot (ingénieur), Brémond (ingénieur), de
Bouillanne (entrepreneur)
Décorateurs : Carlo Sarrabezolles, sculpteur sur
béton frais, Louis Botinelly, sculpteur (relief de
Sainte-Fortunée), Jac-Martin
Ferrières, peintre (chemin de croix), Conte et
Lautier, ferronniers



Le chœur et la chaire.



Façade sur rue.



Vue aérienne.

Mosquée de Paris, Paris 5^e, Maurice Tranchant de Lunel, Charles Heubès, Robert Fournez et Maurioce Mantout, 1922-1926.







Eglise Saint-François-Régis, Saint-Etienne, Noulin-Lespès 1913



La technique : au service du plan ?

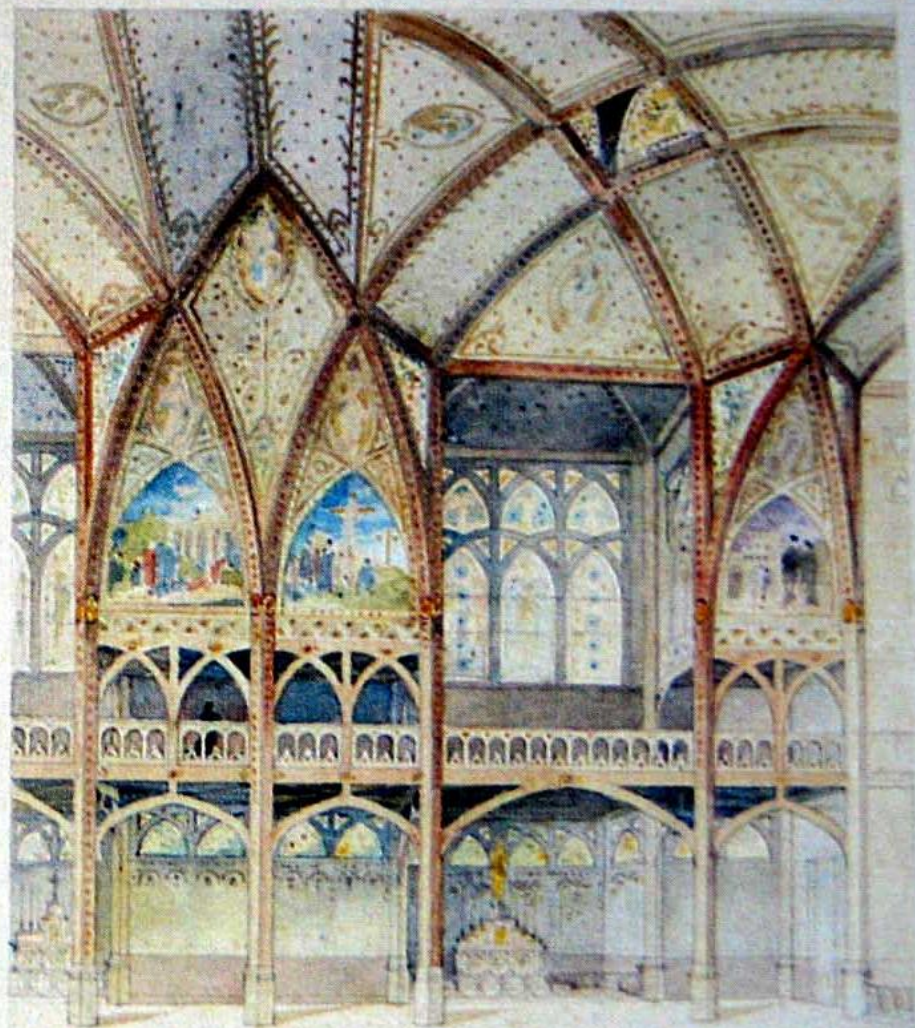
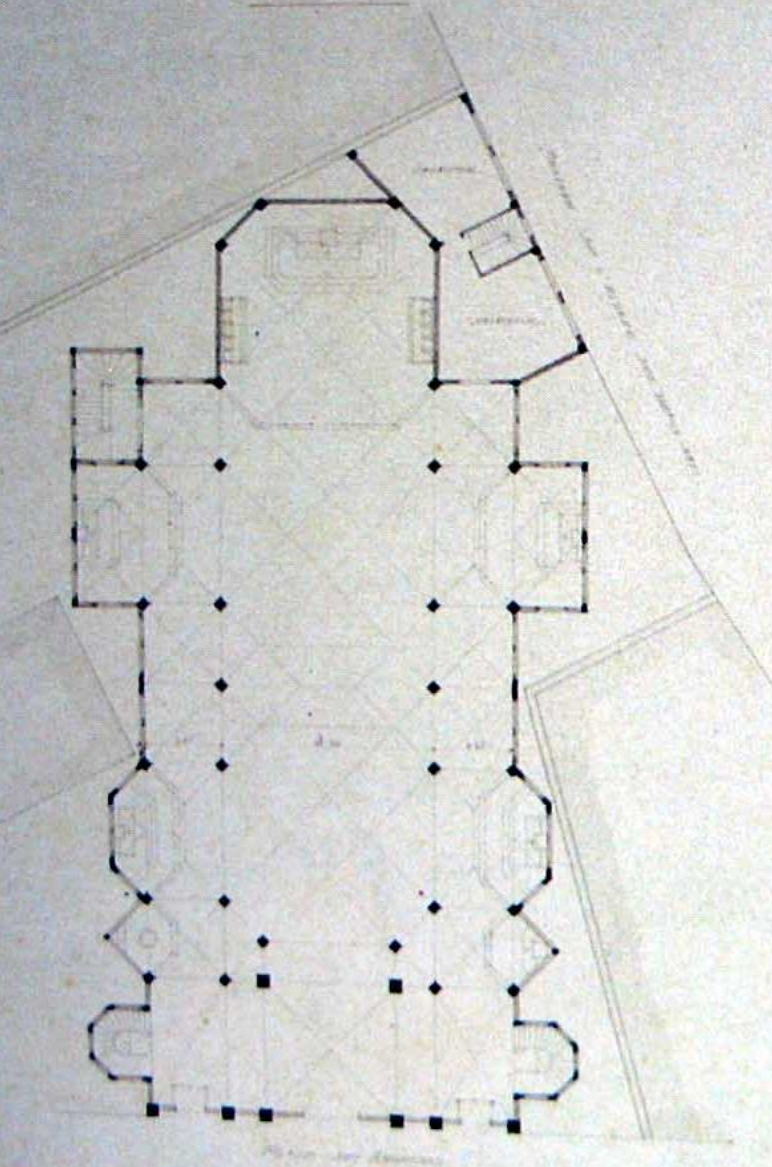


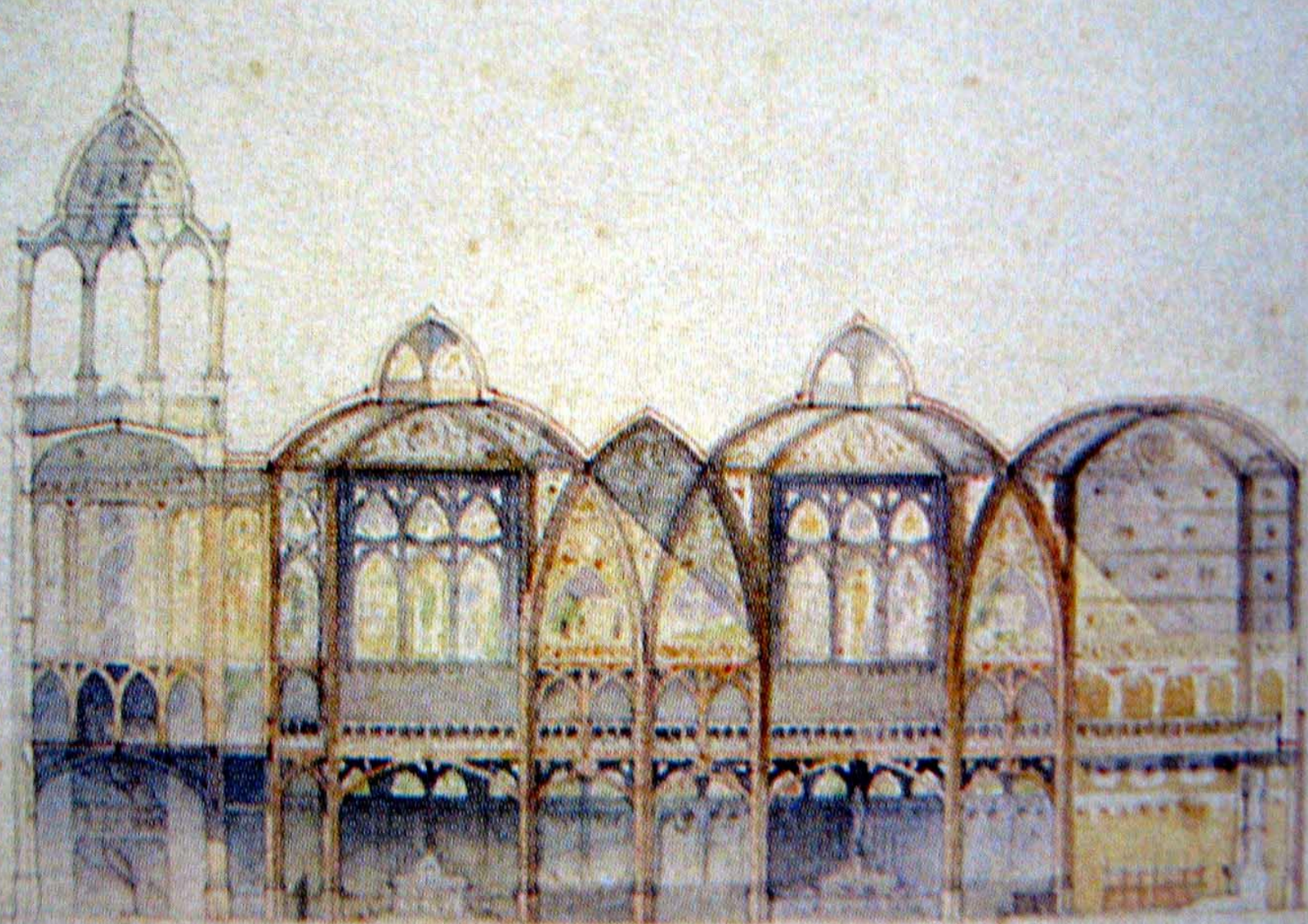
Saint-Jean-l'Évangéliste, Paris 18^e, Anatole de Baudot, 1894-1904

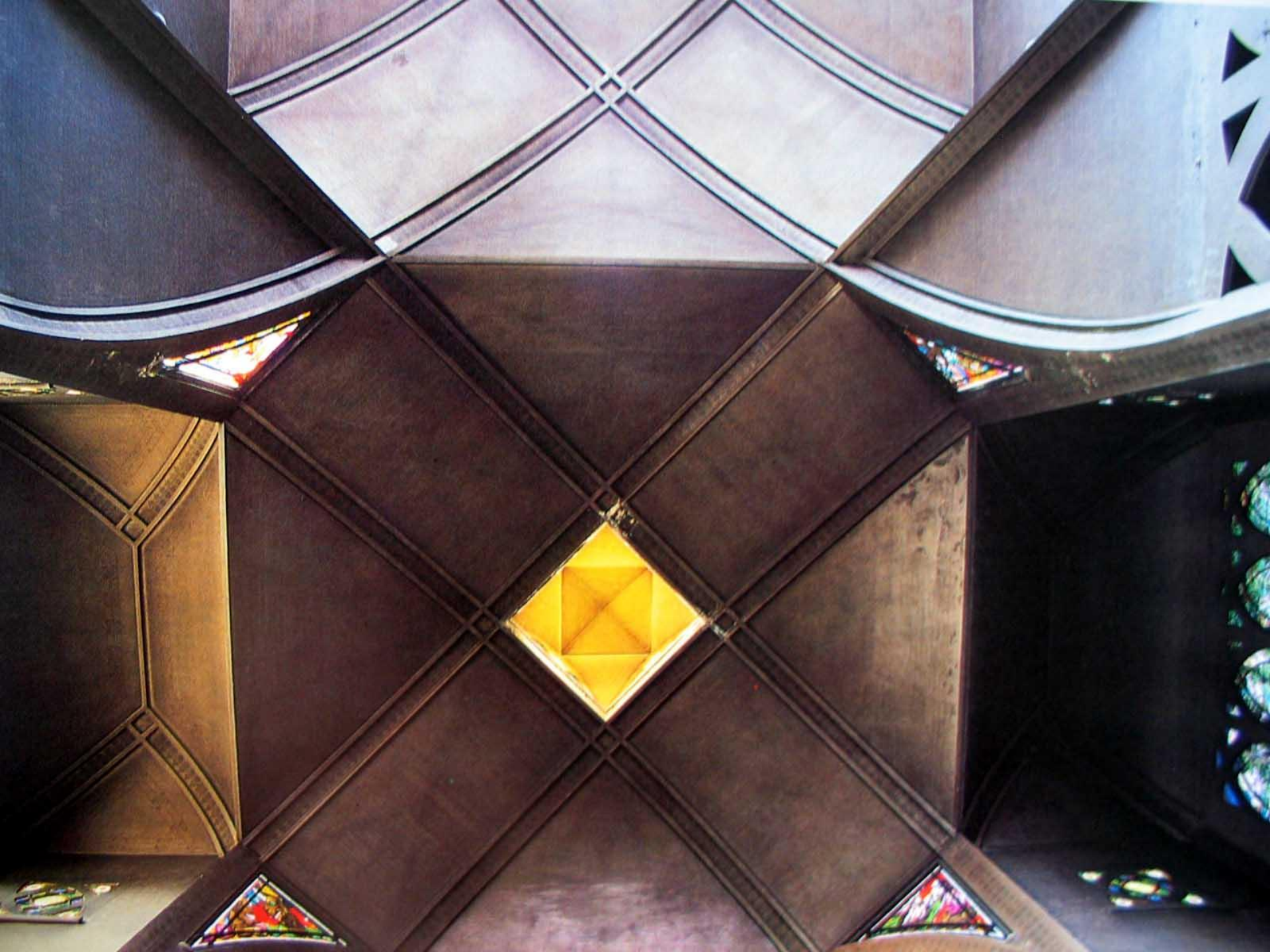


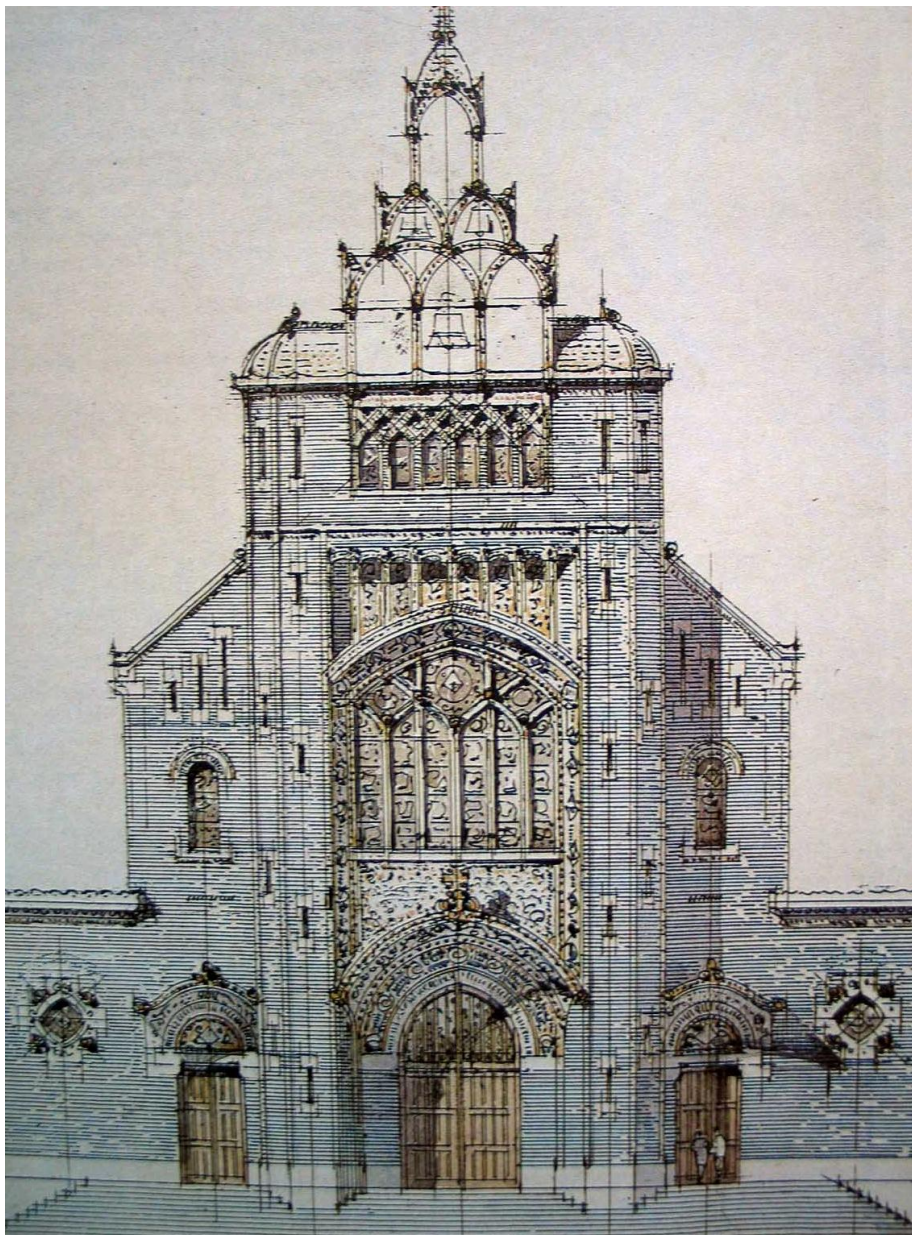
EGLISE ST JEAN L'EVANGELISTE
A PARIS. MONTMARTRE.

CONSTRUCTION EN CEMENT ARME.

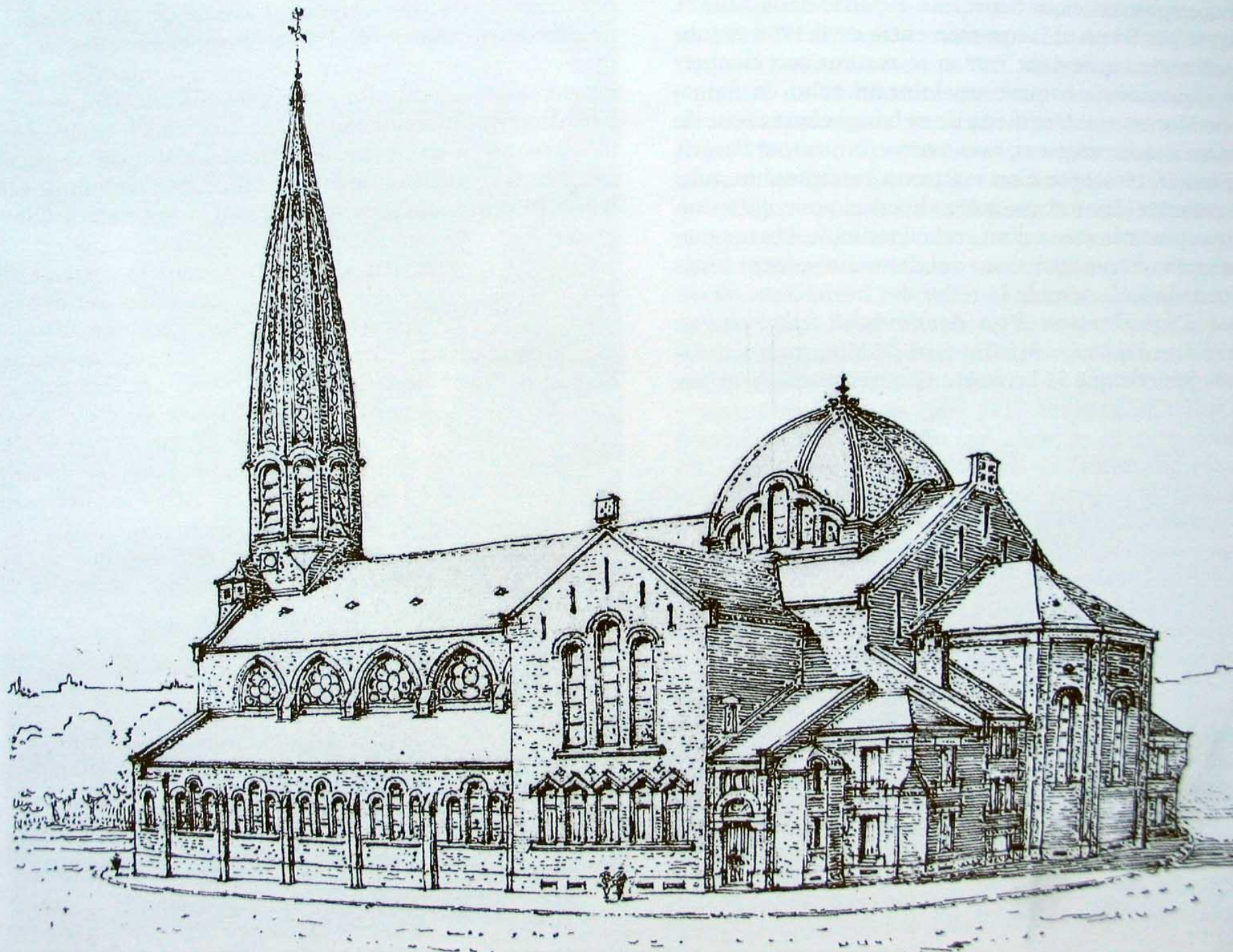


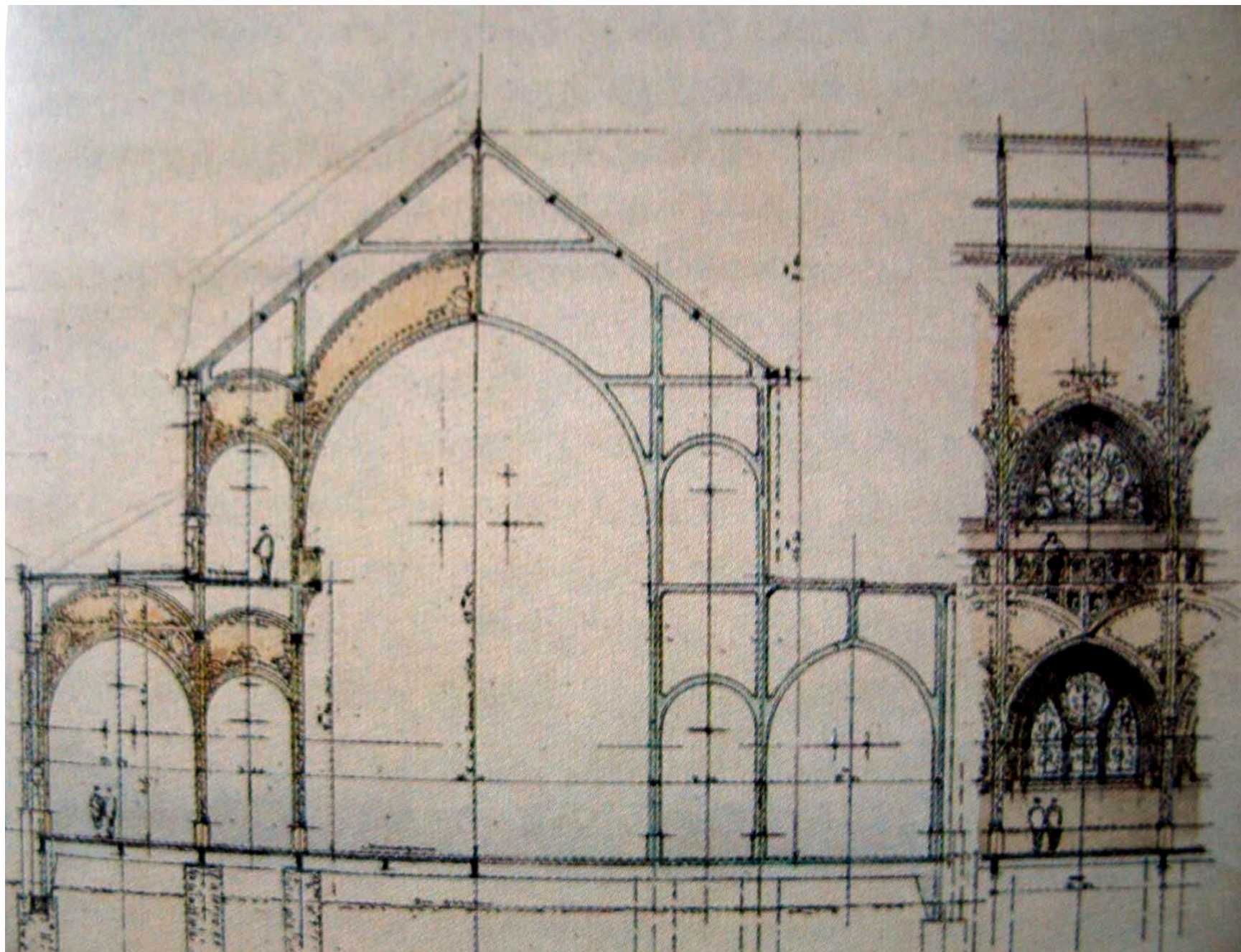






Saint-Léon et Saint-Dominique, Paris, 1913







Préparation d'une poutre système Cottancin à la cathédrale de Reims, Paul Gout, 1910



Église Saint-Christophe-de-Javel, Paris 15e, Charles-Henri Besnard, 1921-1930

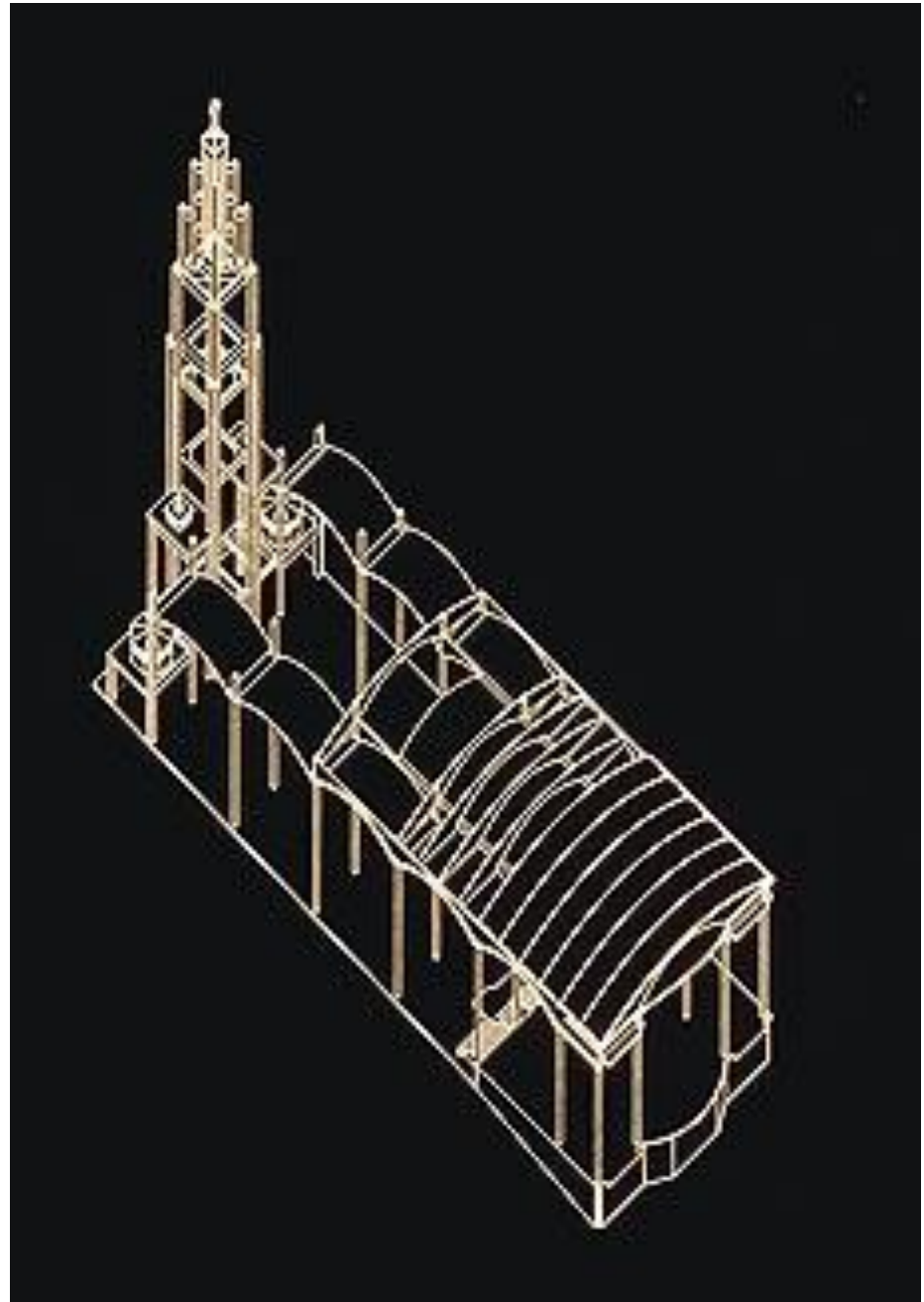
ISMH 15-01-1975



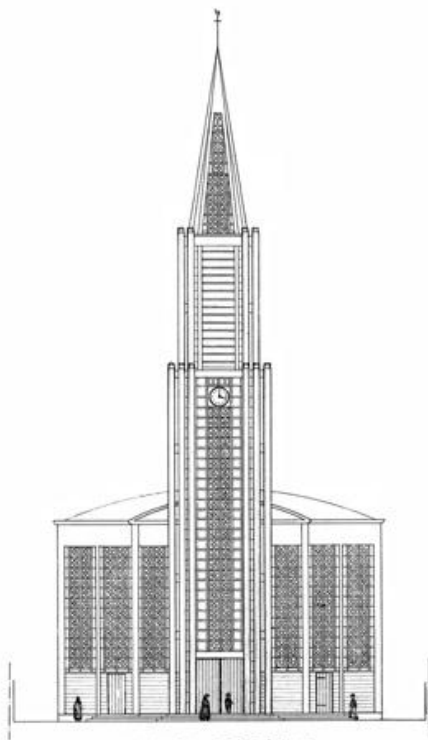




Eglise Notre-Dame de la Consolation
Le Raincy, Perret frères, 1922-1923



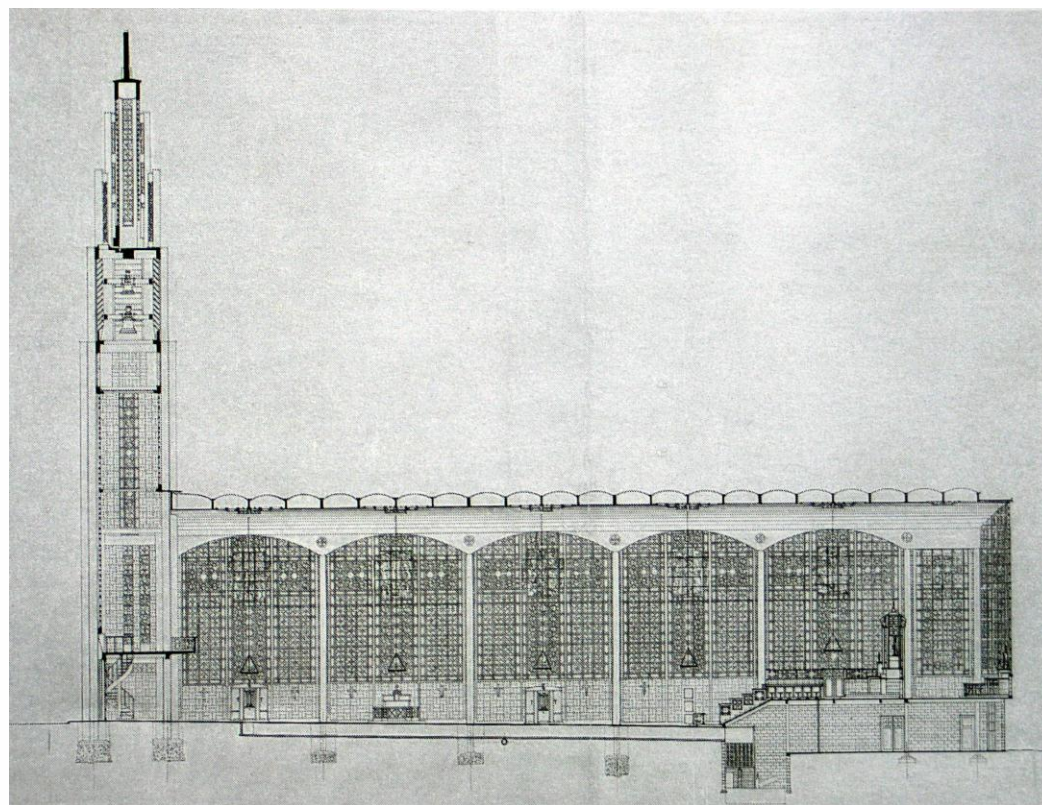
EGLISE
NOTRE-DAME DE CONSOLATION
LE RAINCY

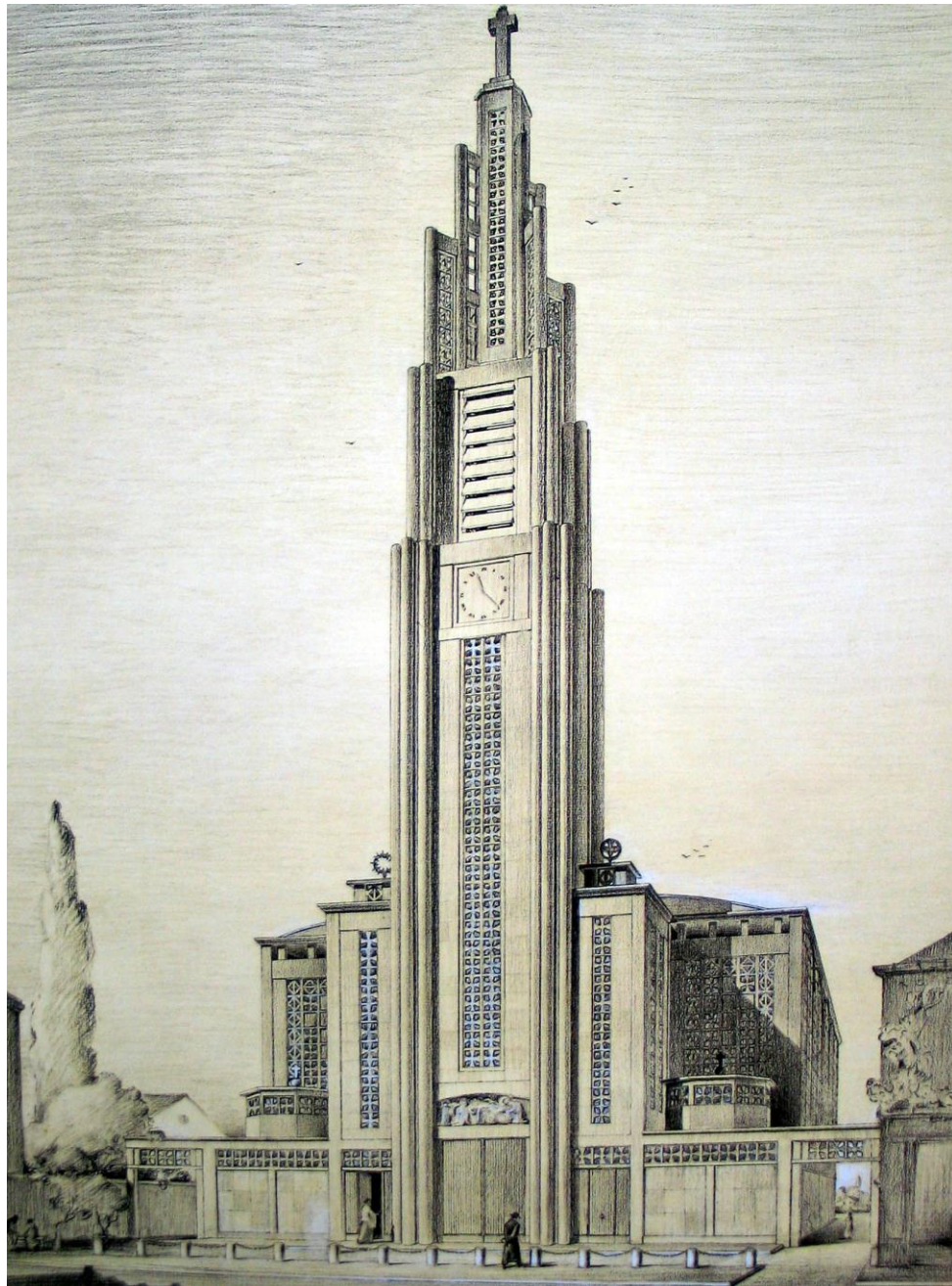


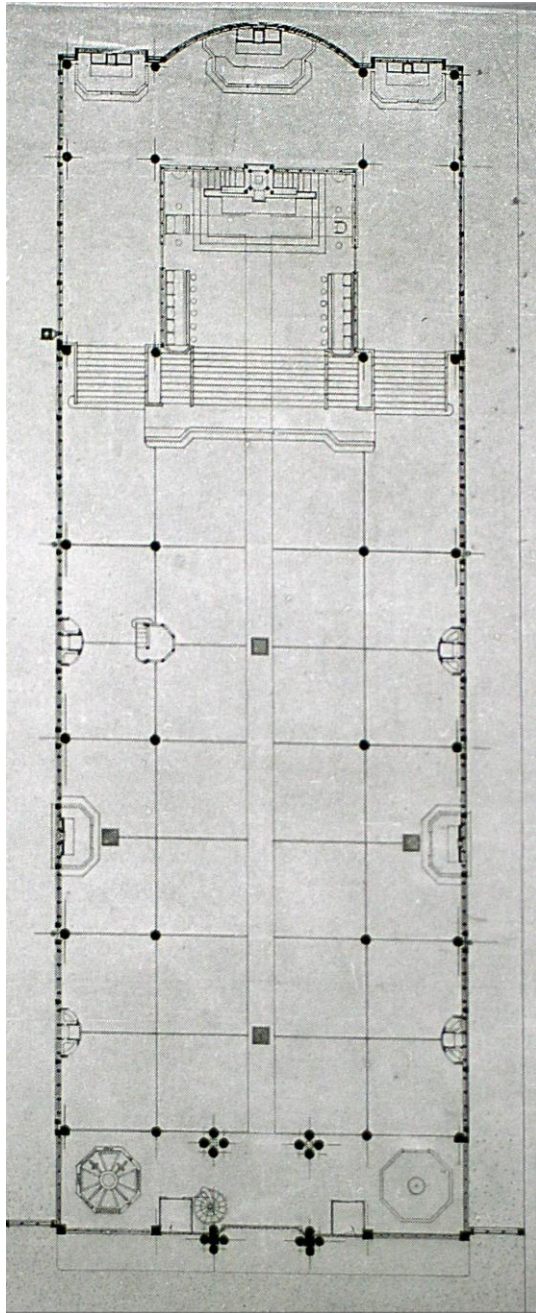
FACADE PRINCIPALE

[illegible][illegible]

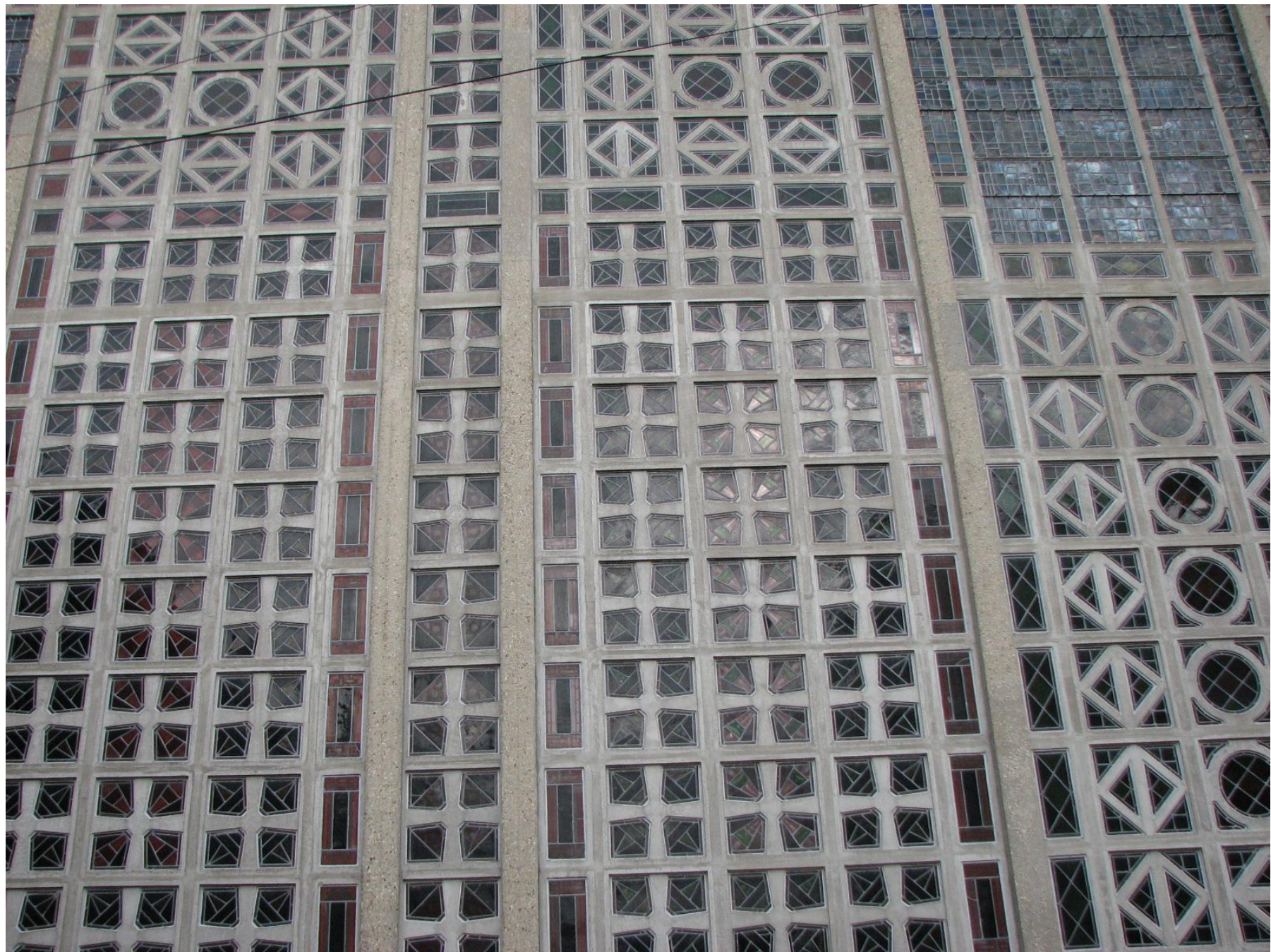
ECHELLE DE 0.01 P.M.







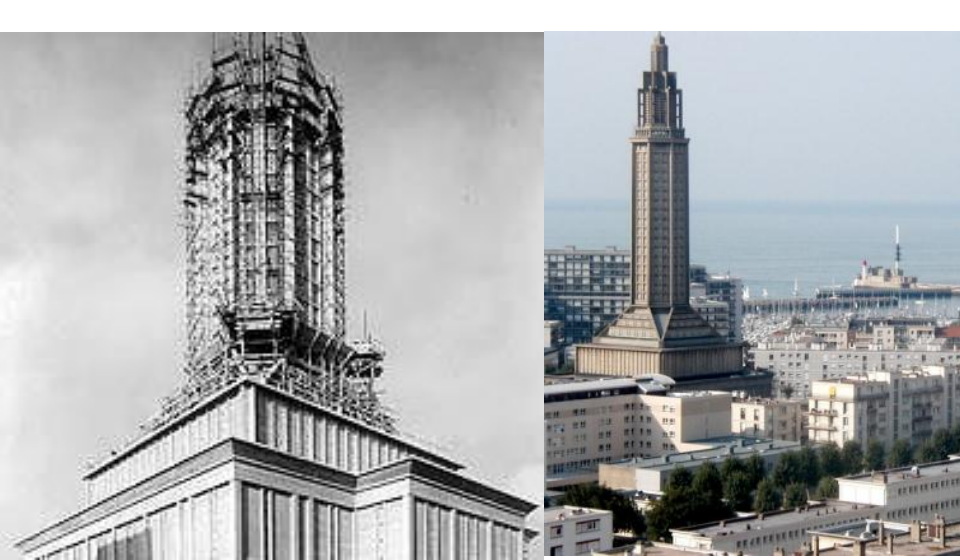












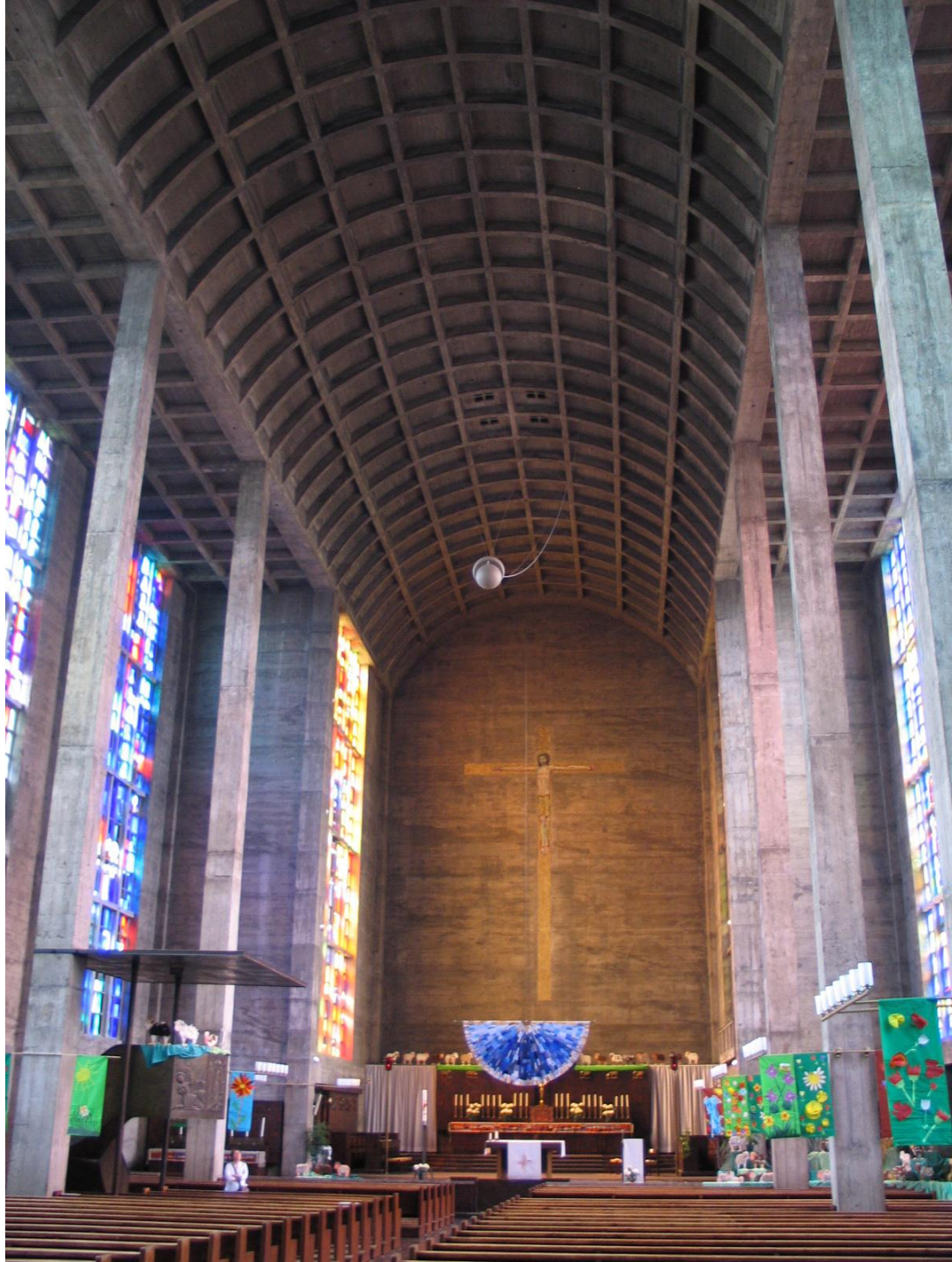
Eglise Saint-Joseph du Havre, 1951-1954



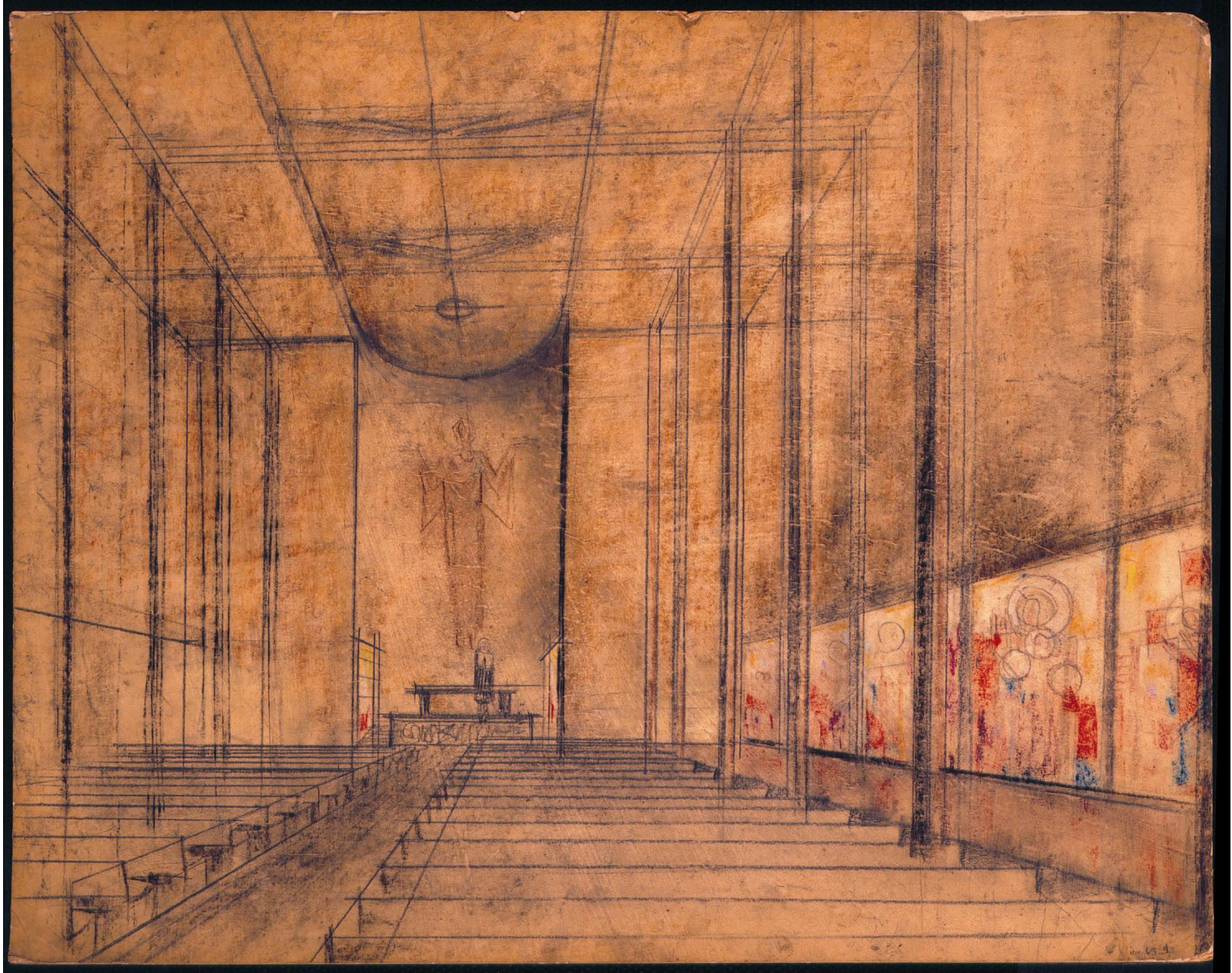




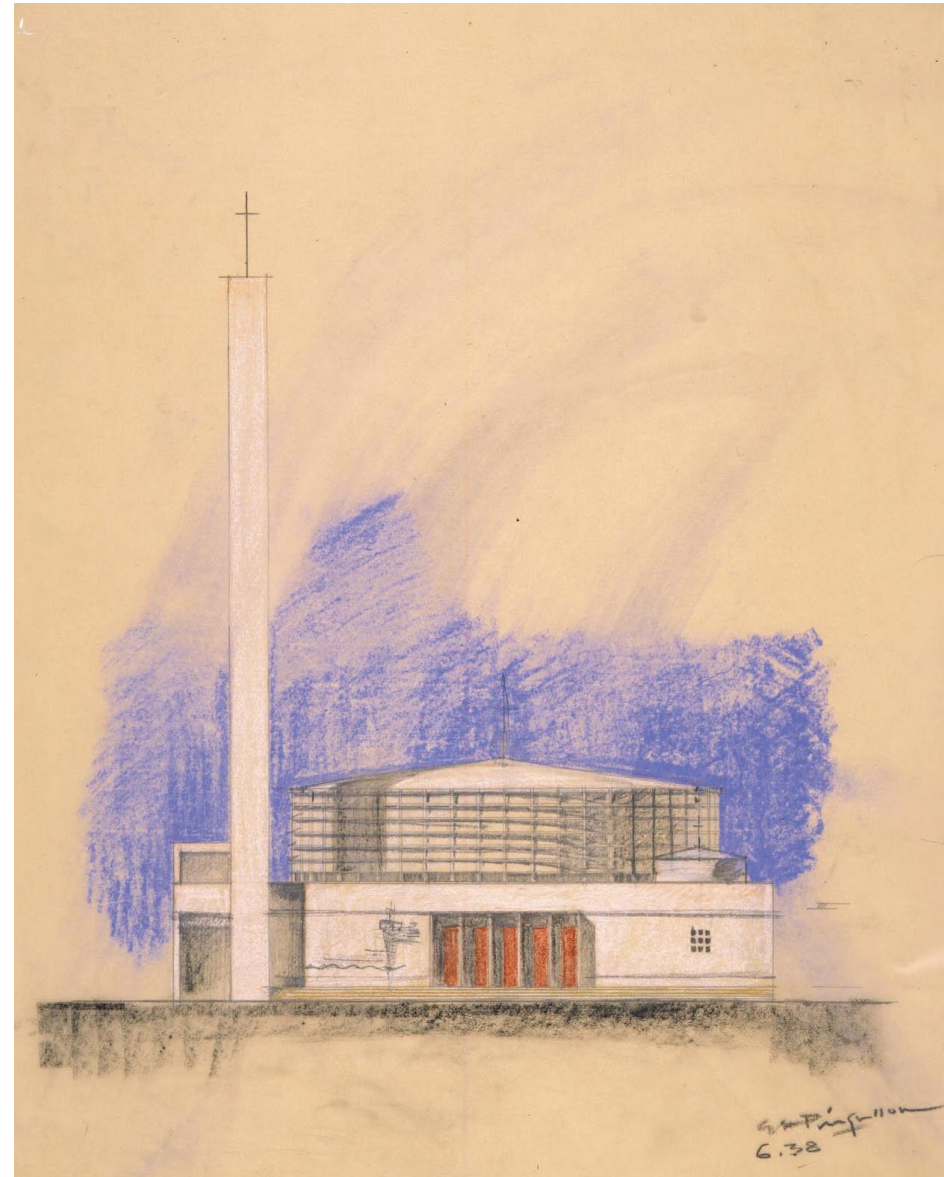
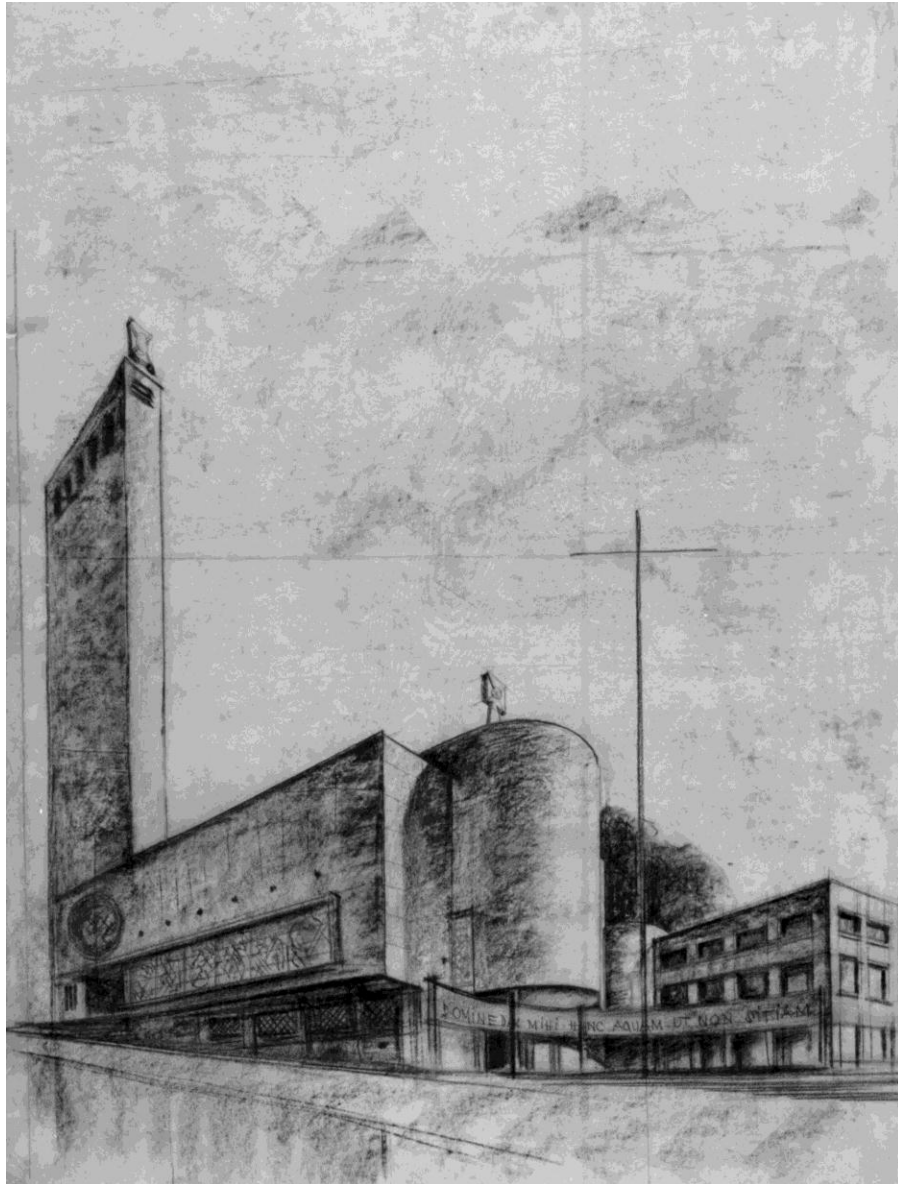
Karl Moser,
Saint-Antoine de Bâle, 1928

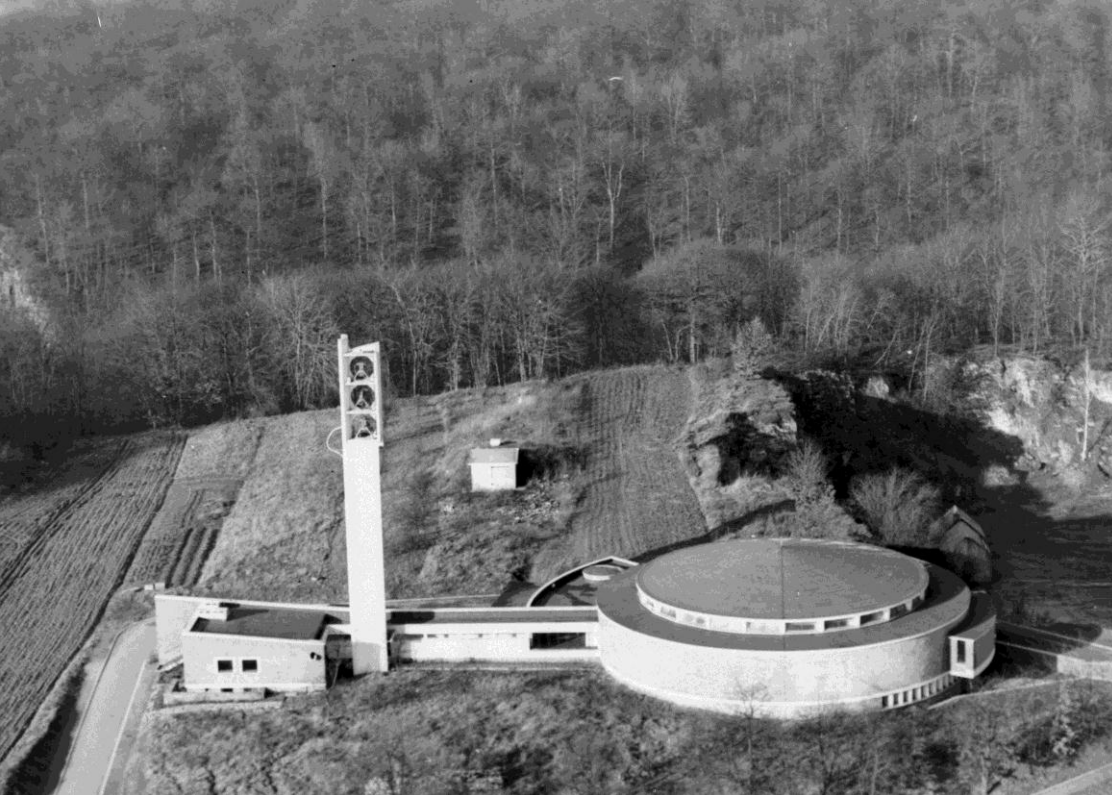
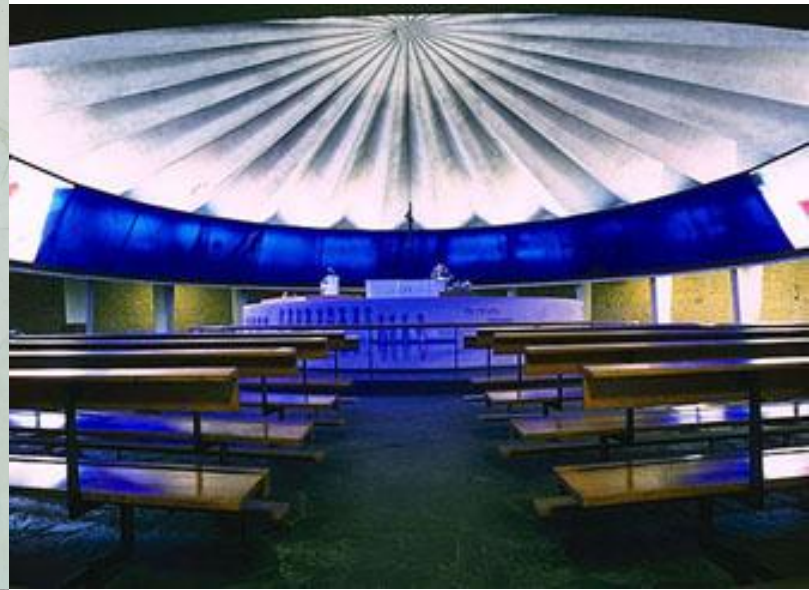
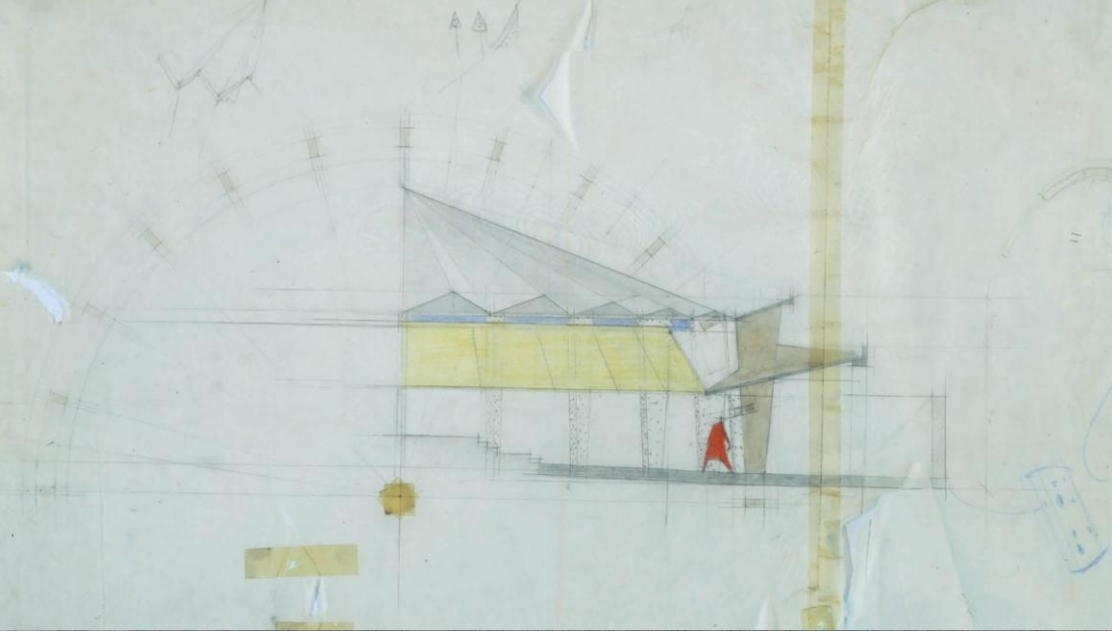


Georges-Henri Pingusson, projet d'église populaire pour Charonne, Paris 20^e, 1935

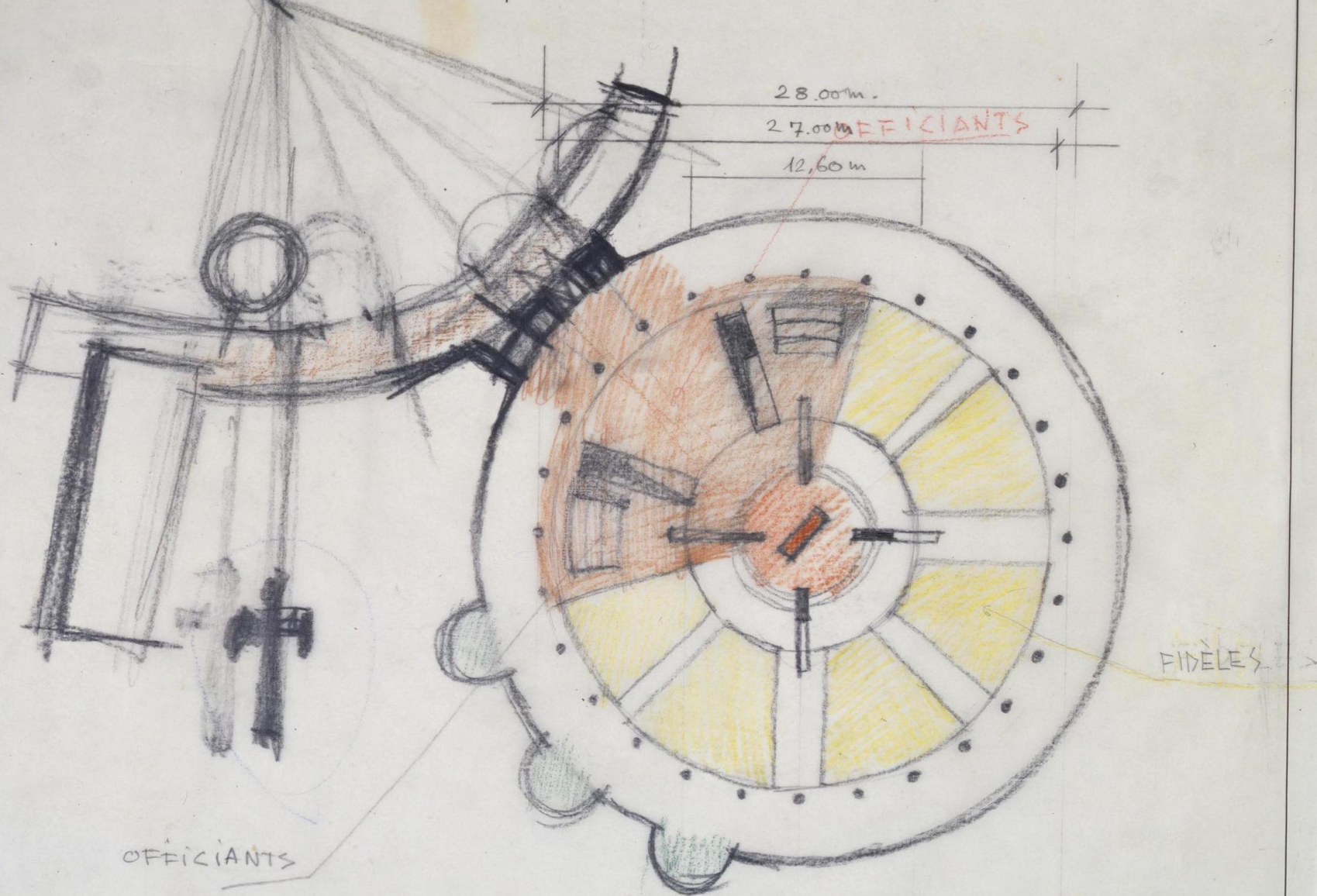


Georges-Henri Pingusson, projet d'église à Arcueil, 1938



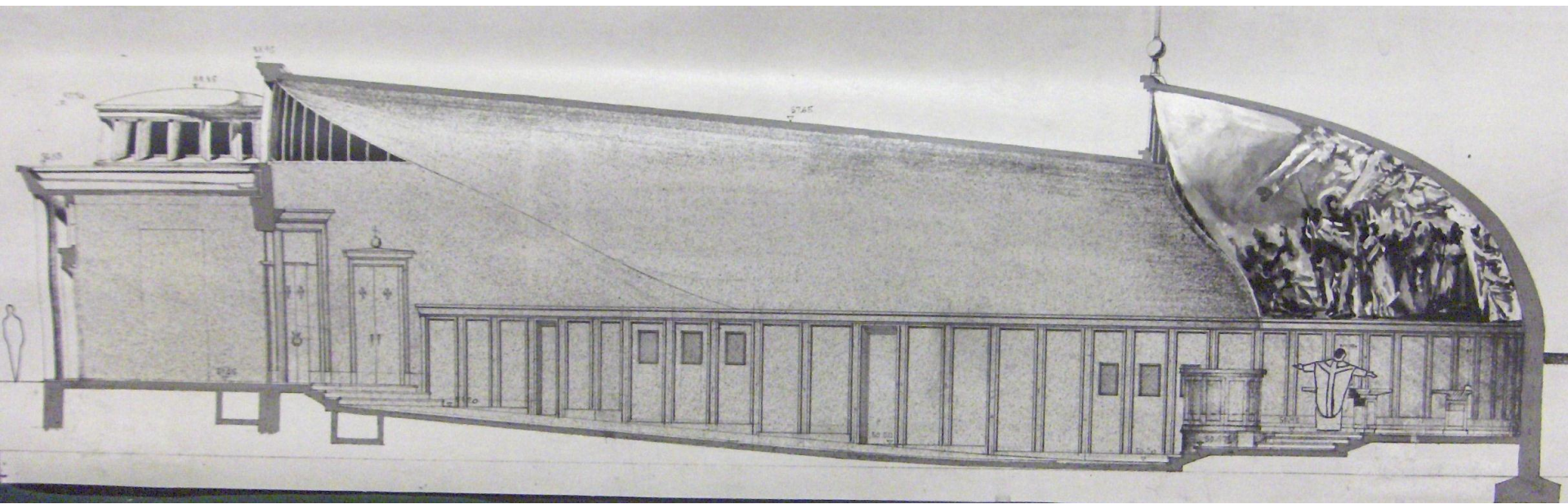


Georges-Henri Pingusson, église
Saint-Maximin, Boust, 1955-1962



BOUST	EGLISE	ETUDES	P
PLAN SCHEMA FONCT		G.H. DINGUSSON ARCHITECTE	17
ECH : 0.005 P.M.			
PARIS AVRIL 1955			

Notre-Dame de l'Assomption des Buttes-Chaumont, Paris 19^e, Denis Honegger, 1956-1961

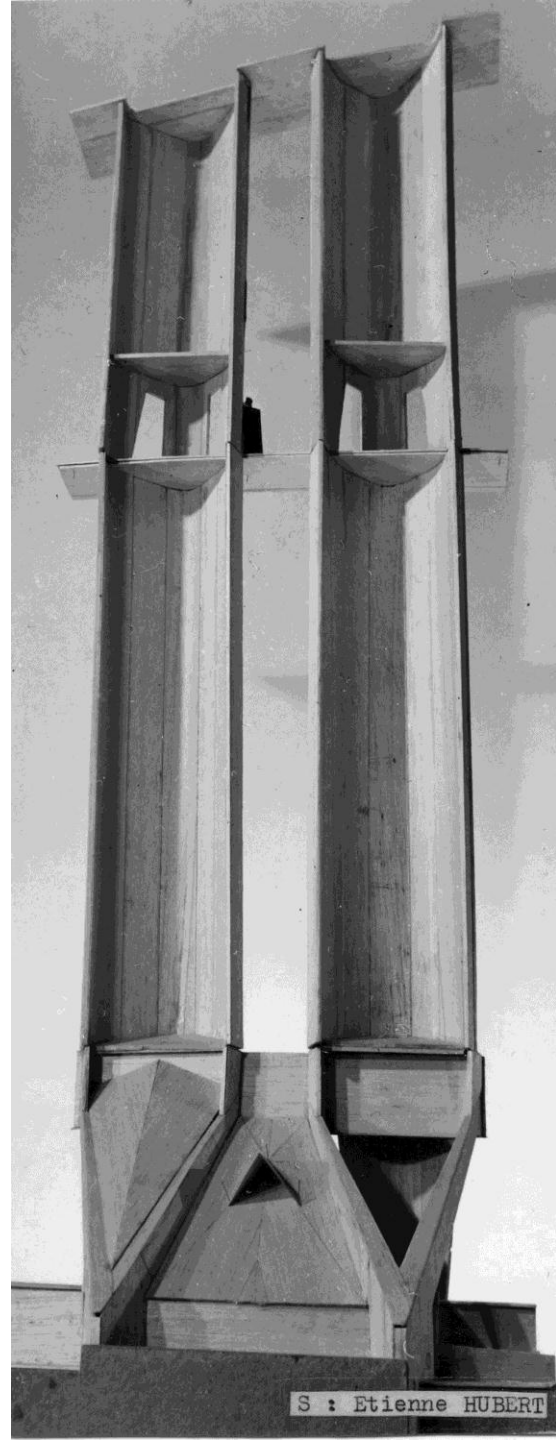
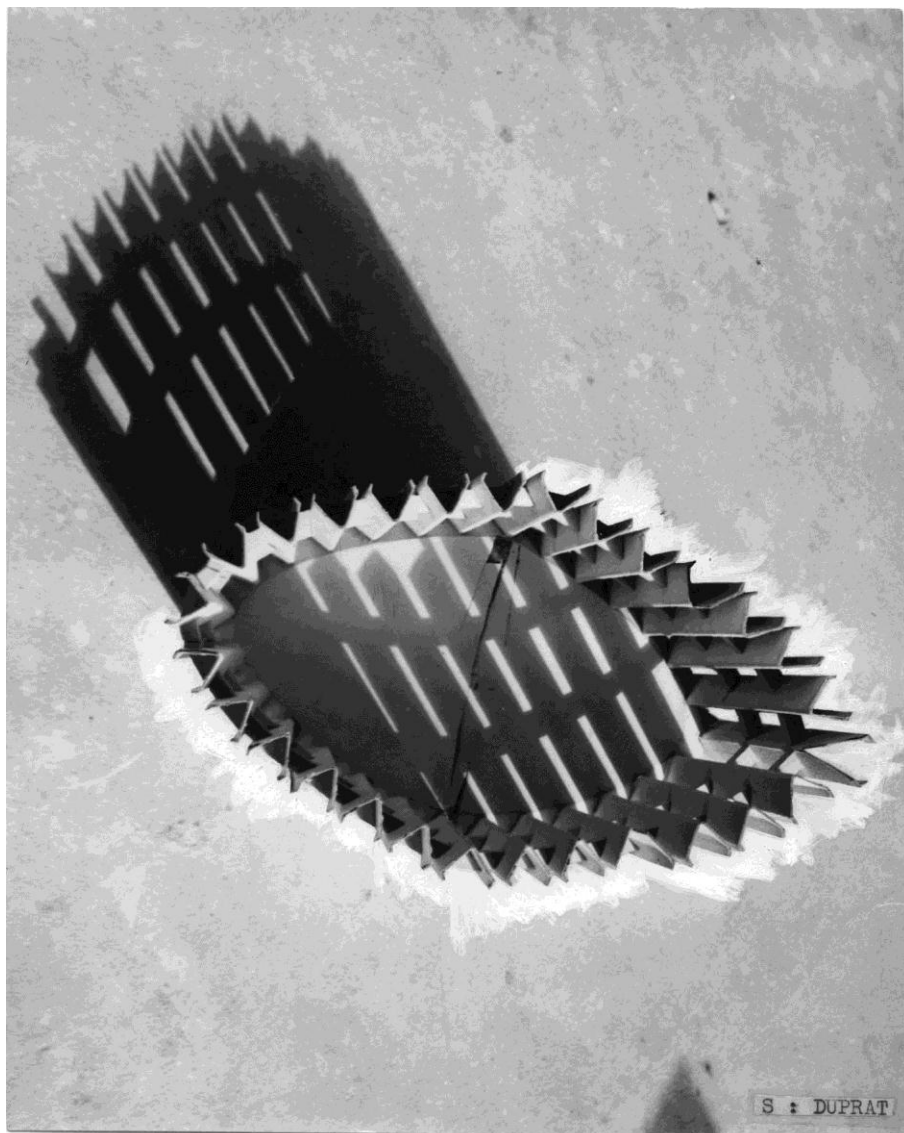


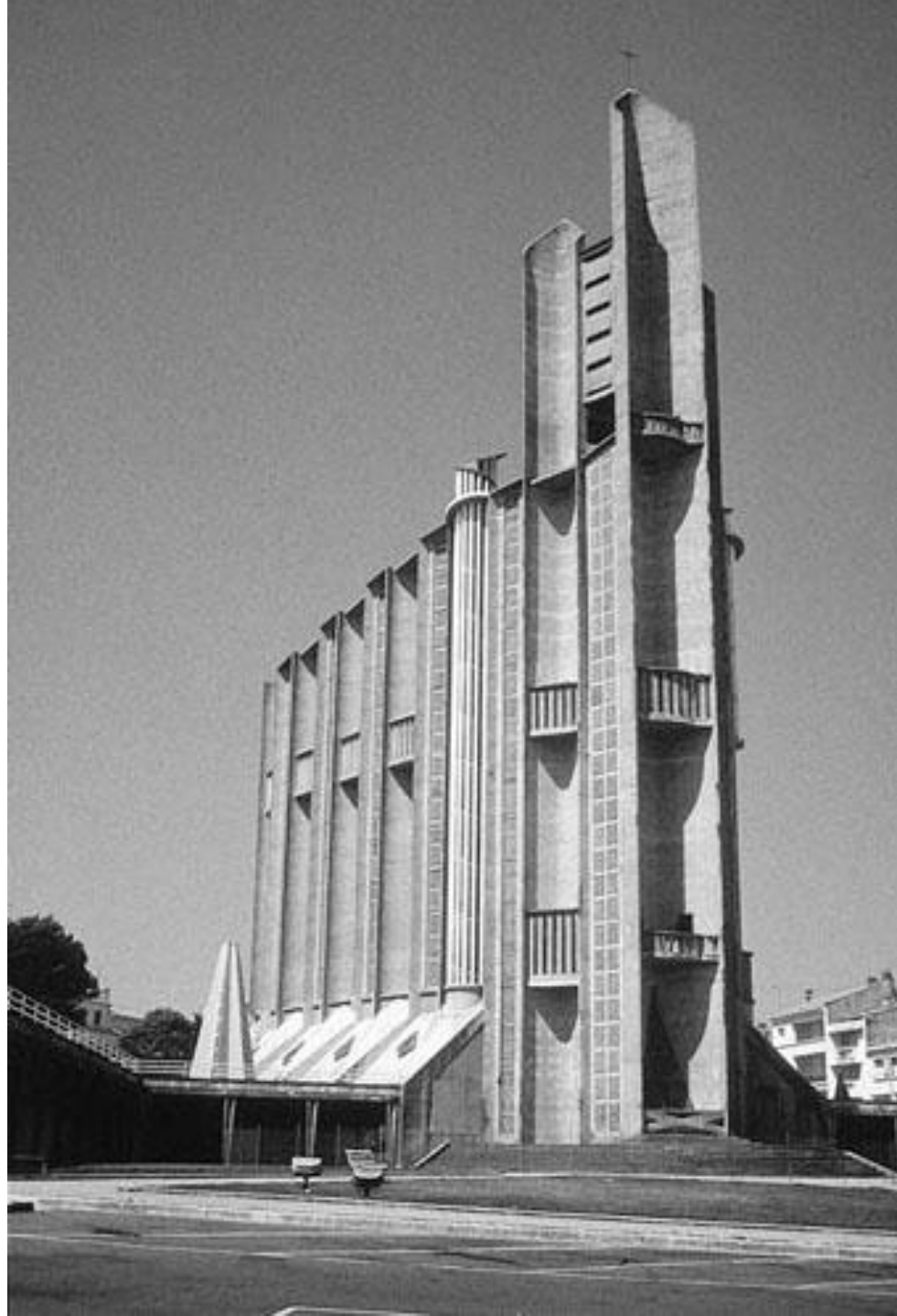




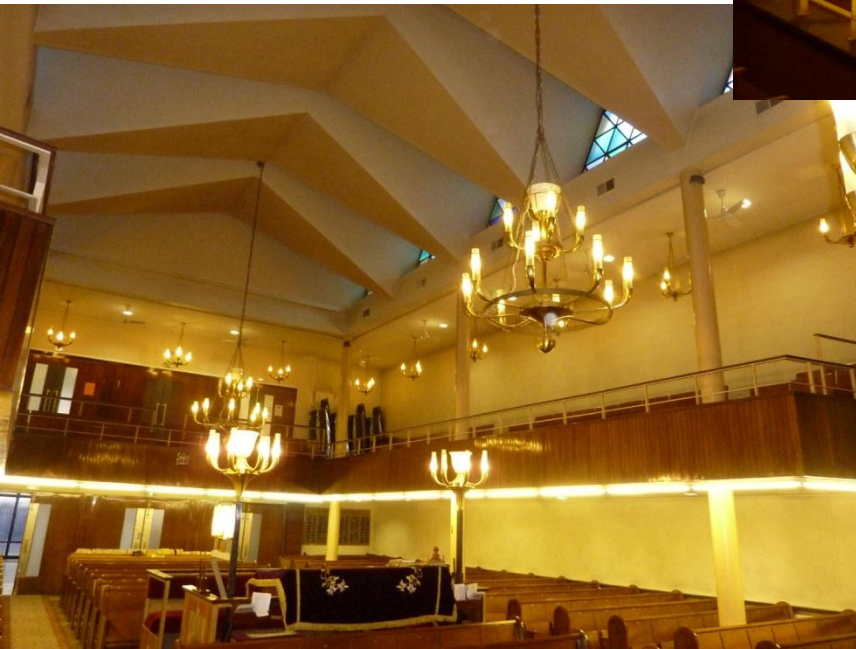
Notre-Dame de Royan, Guillaume Gillet et Marc Hébrard, avec Bernard Laffaille et
René Sarger, 1954-1958







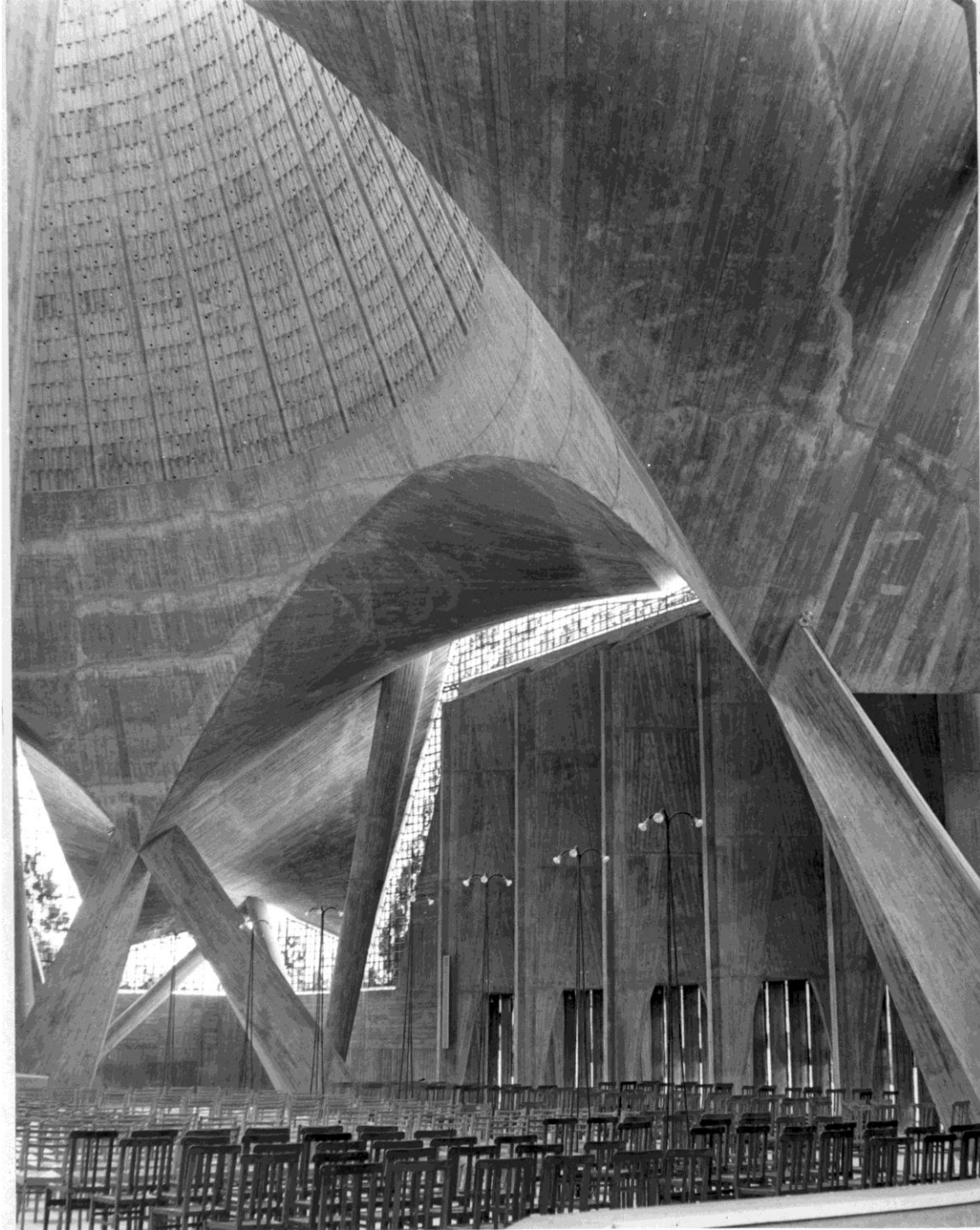




Synagogue Don Isaac Abravanel, Paris 11^e,
Héaume et Persitz, avec René Sarger,
1960-1965

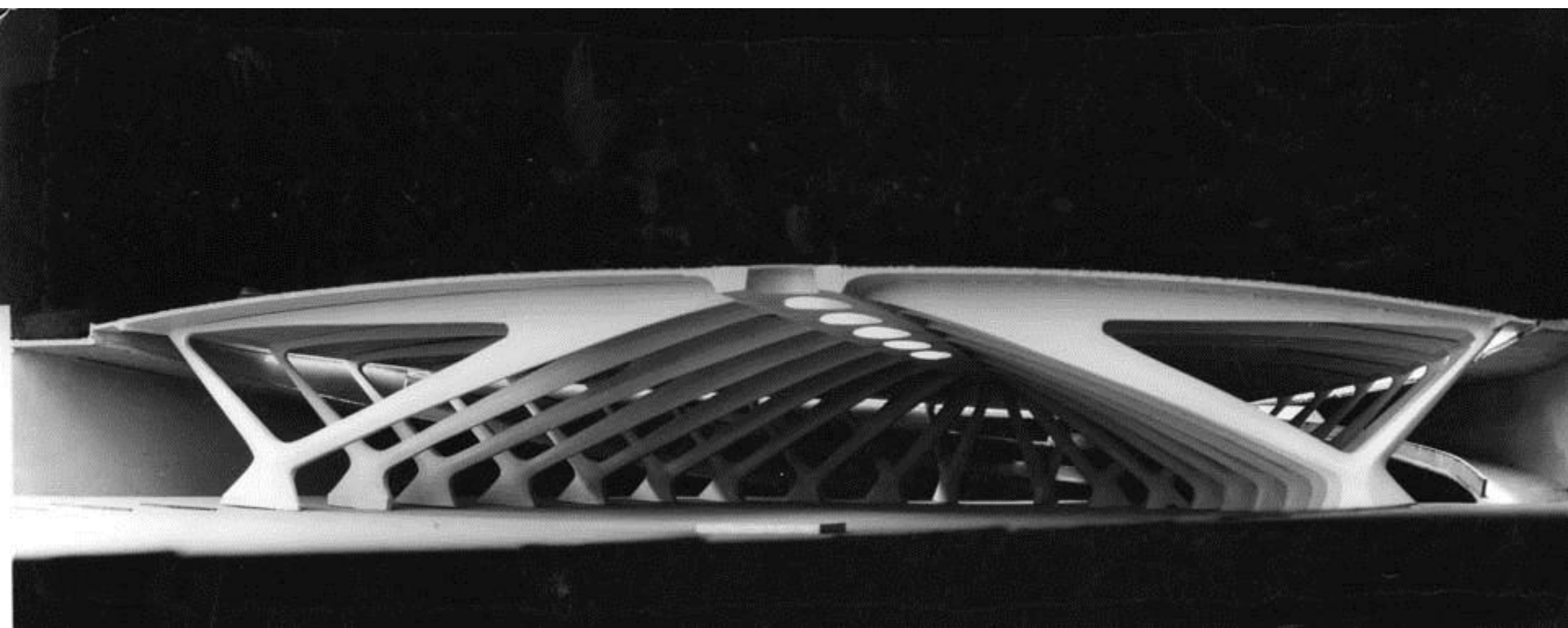
Basilique du Sacré-Cœur, Alger, Paul Herbé et Jean Le Couteur, avec René Sarger et
Pier Luigi Nervi, 1955-1963





Basilique Saint-Pie-X, Lourdes, Pierre Vago, André Le Donné et Pierre Pinsard, avec
Eugène Freyssinet, 1955-1966



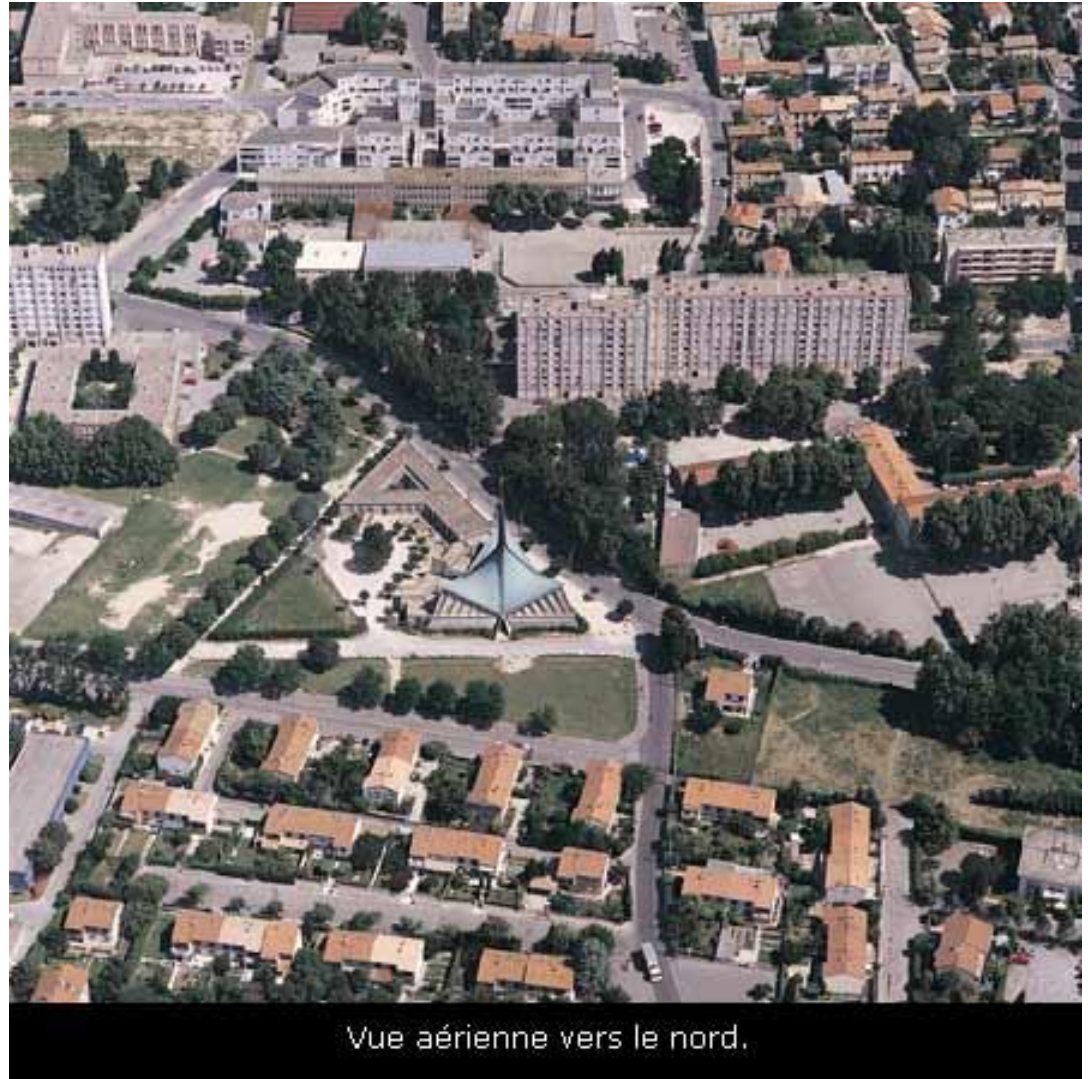




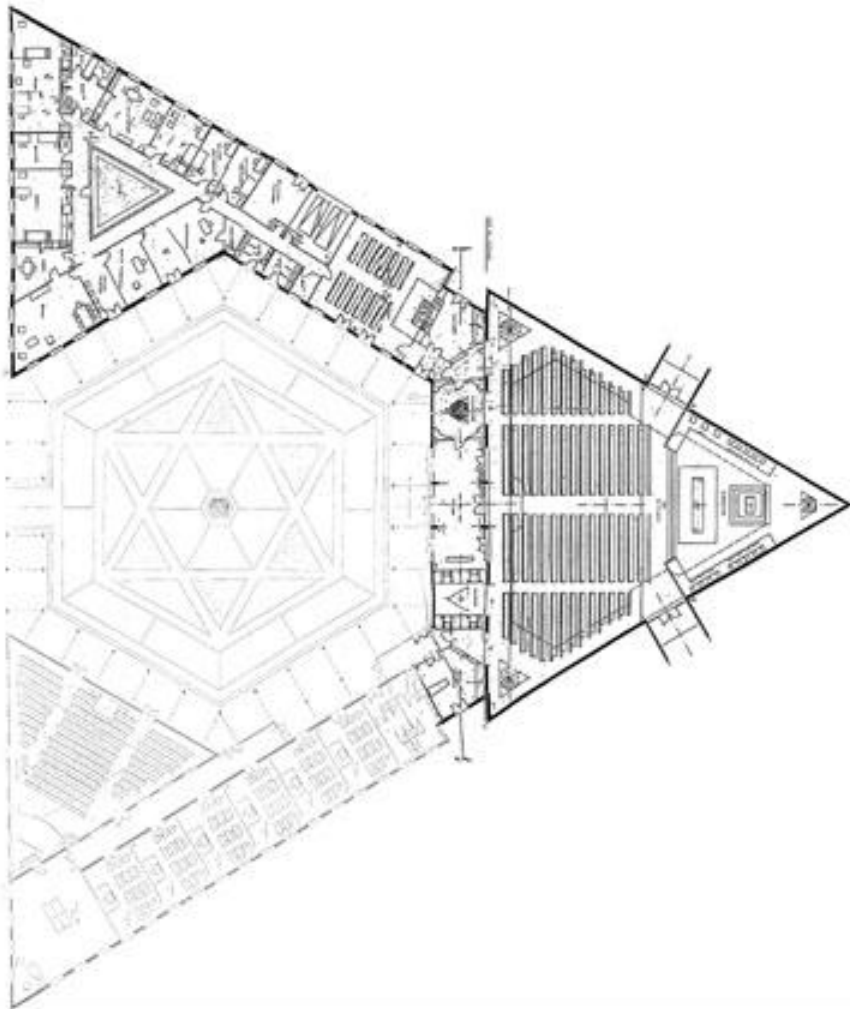


Yan

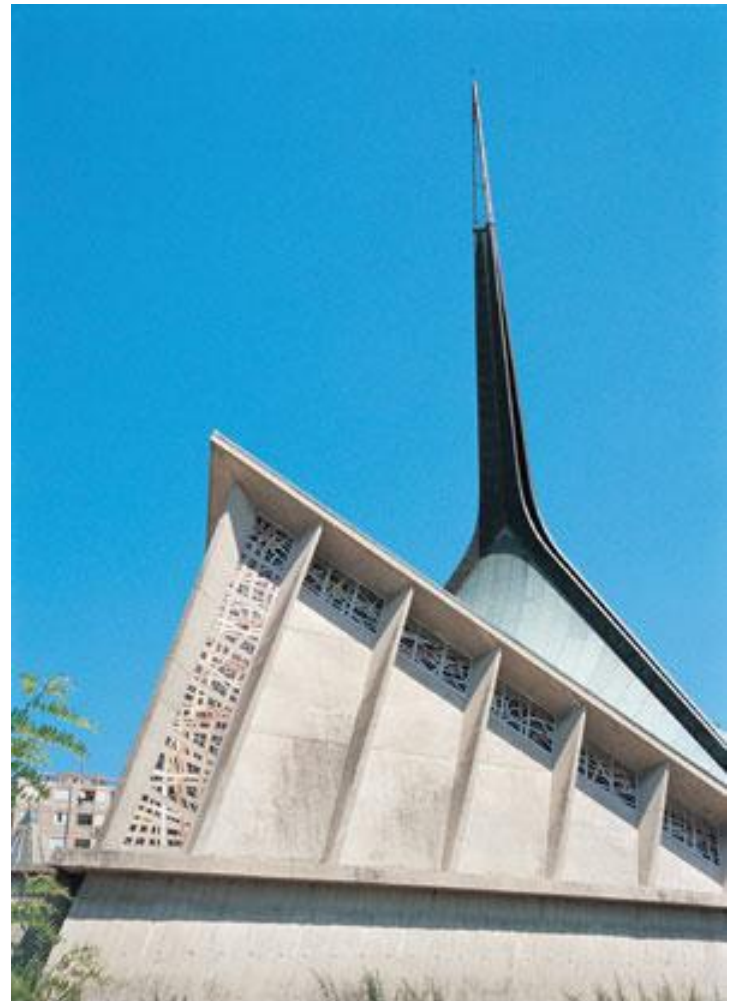
**Avignon
Vaucluse
Date de construction :
1967-1969
Programme : Centre
paroissial
Commanditaire :
Association
diocésaine d'Avignon
Architecte : Guillaume
Gillet (1912 - 1987)**



Vue aérienne vers le nord.



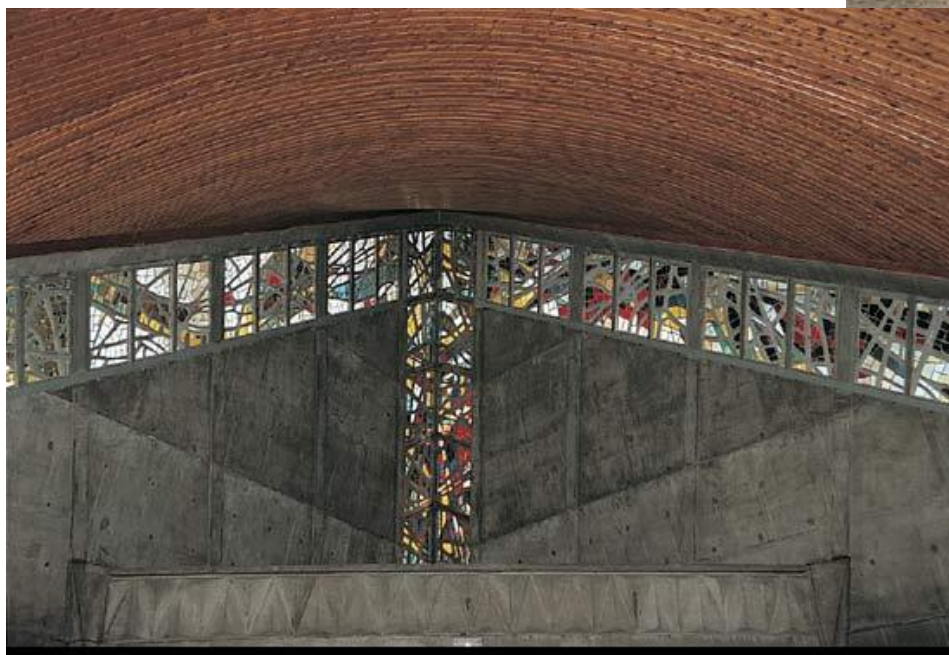
Plan d'ensemble.



Vue extérieure, détail

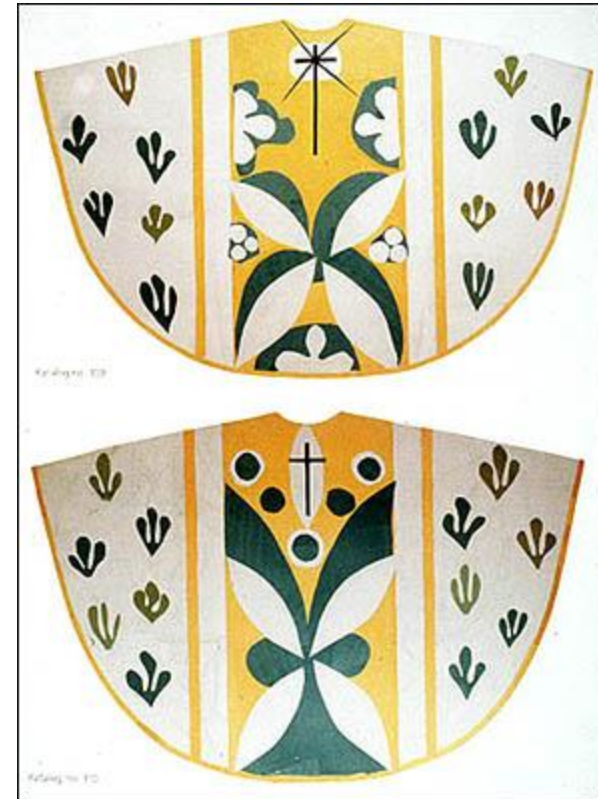
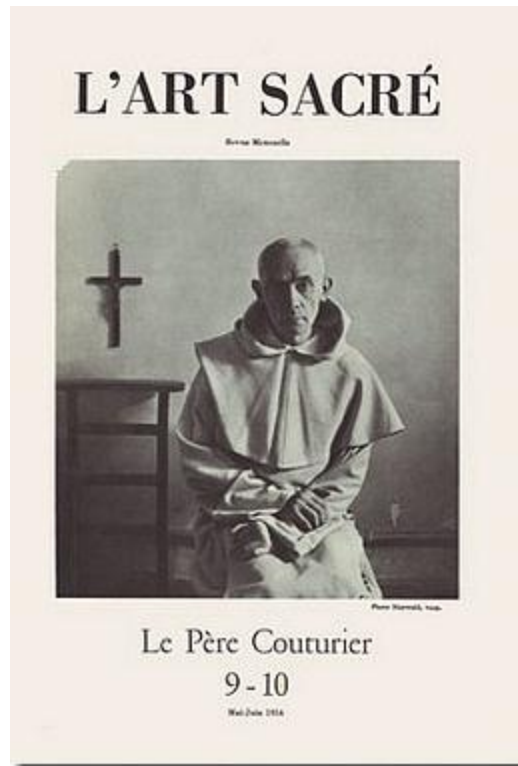
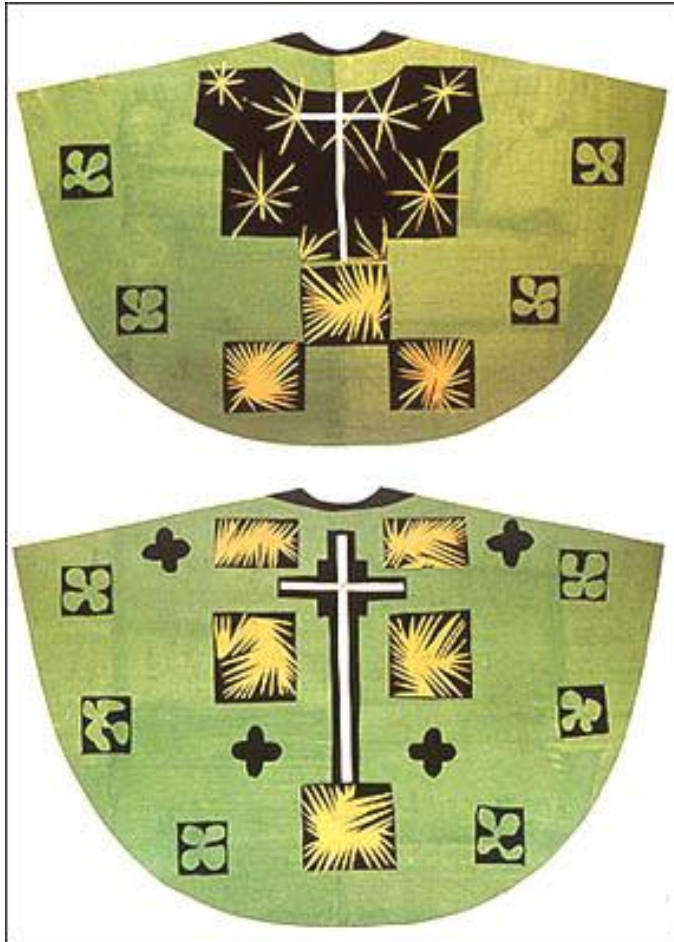


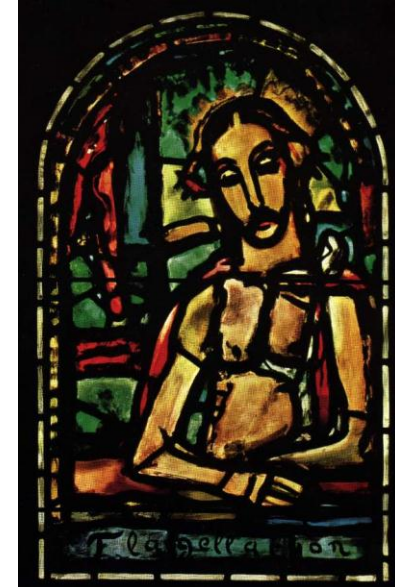
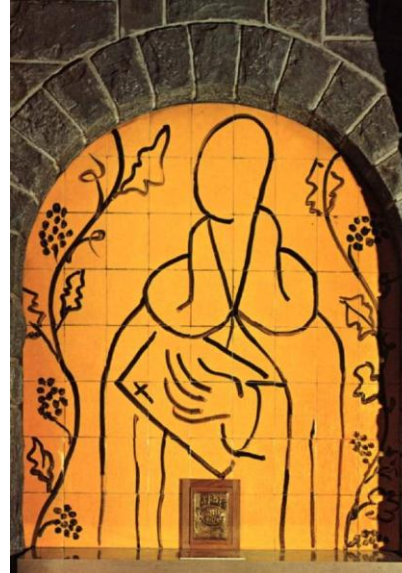
Façade sud de l'église.



Vue intérieure.

L'art sacré moderne





Notre-Dame de Toute-Grâce, Plateau d'Assy,
Maurice Novarina, 1946, ISMH 11 mars 1968





Chapelle Notre-Dame du Haut,
Ronchamp
Le Corbusier
1953-1955

ISMH 10 mai 1965
MH 08 novembre 1967



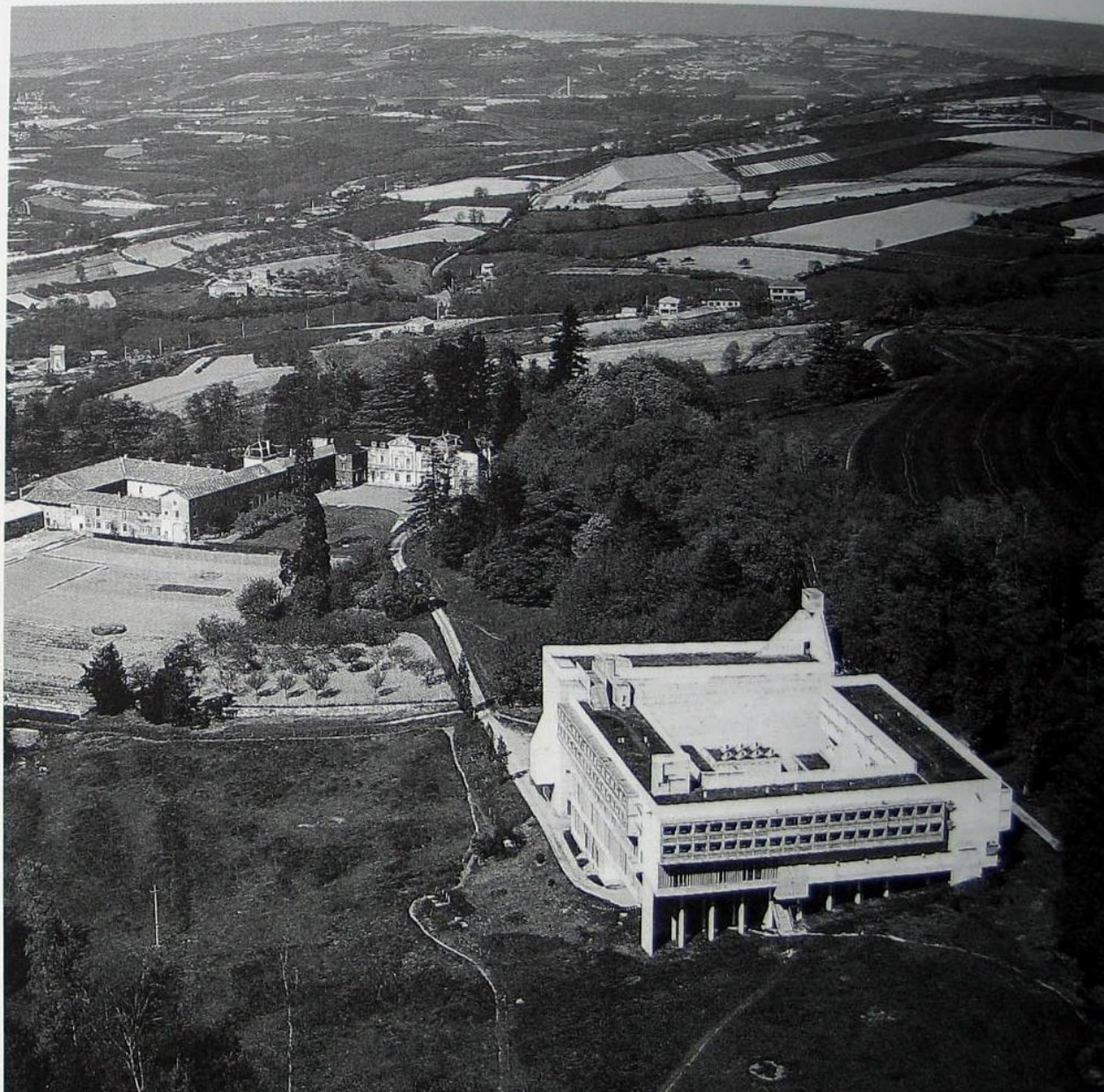
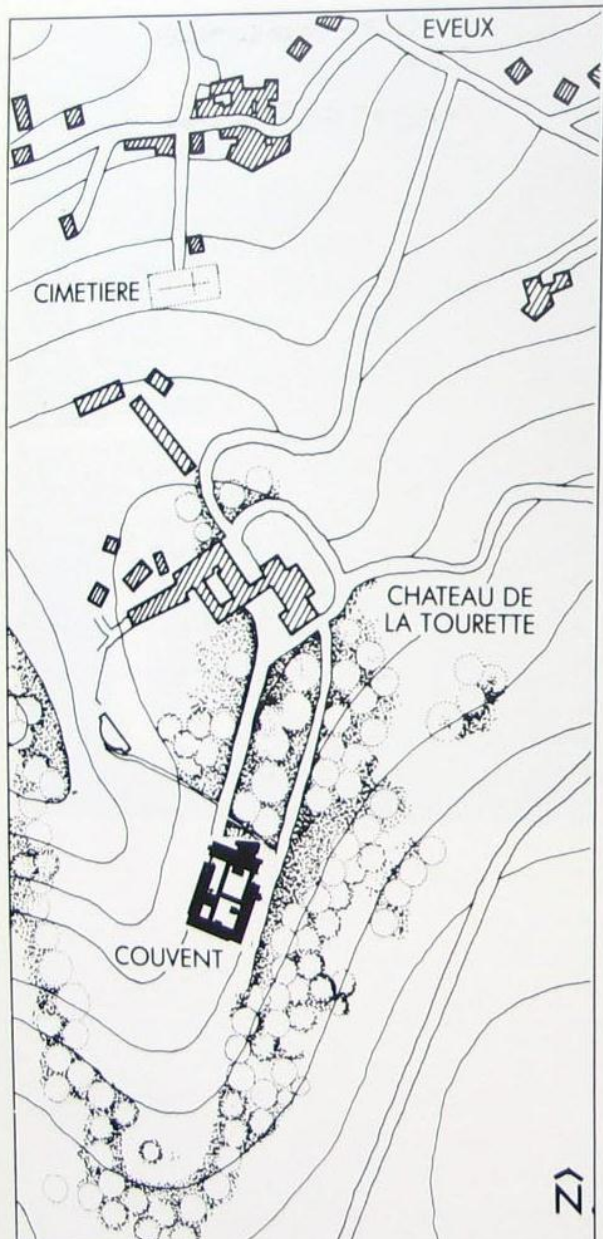




Sainte Marie de la
Tourette, un couvent de
Le Corbusier

Eveux-sur-l'Arbresle

1953-1960









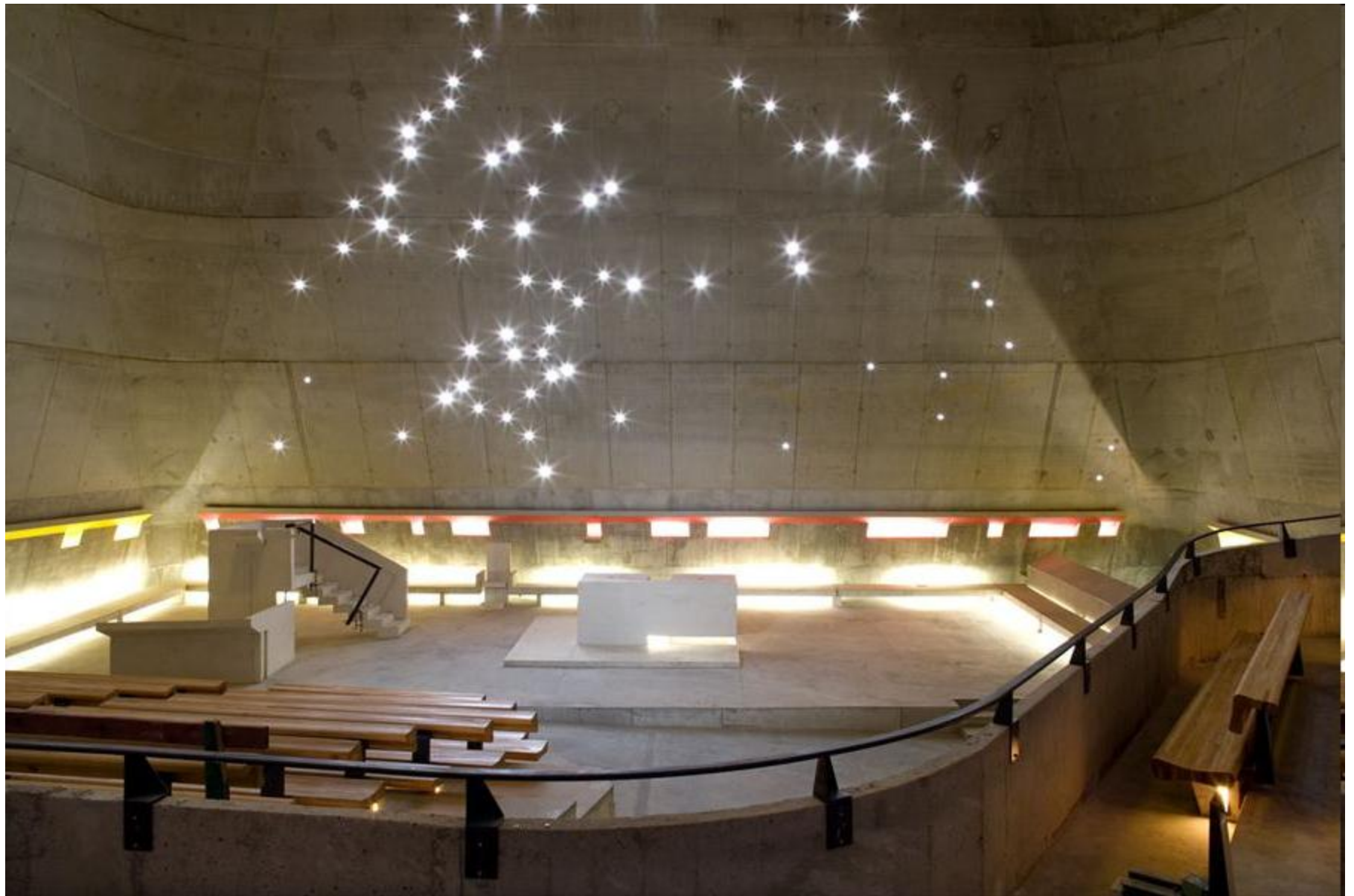
➔ future entrée de l'antenne
du Musée d'Art Moderne



➔ vue Sud



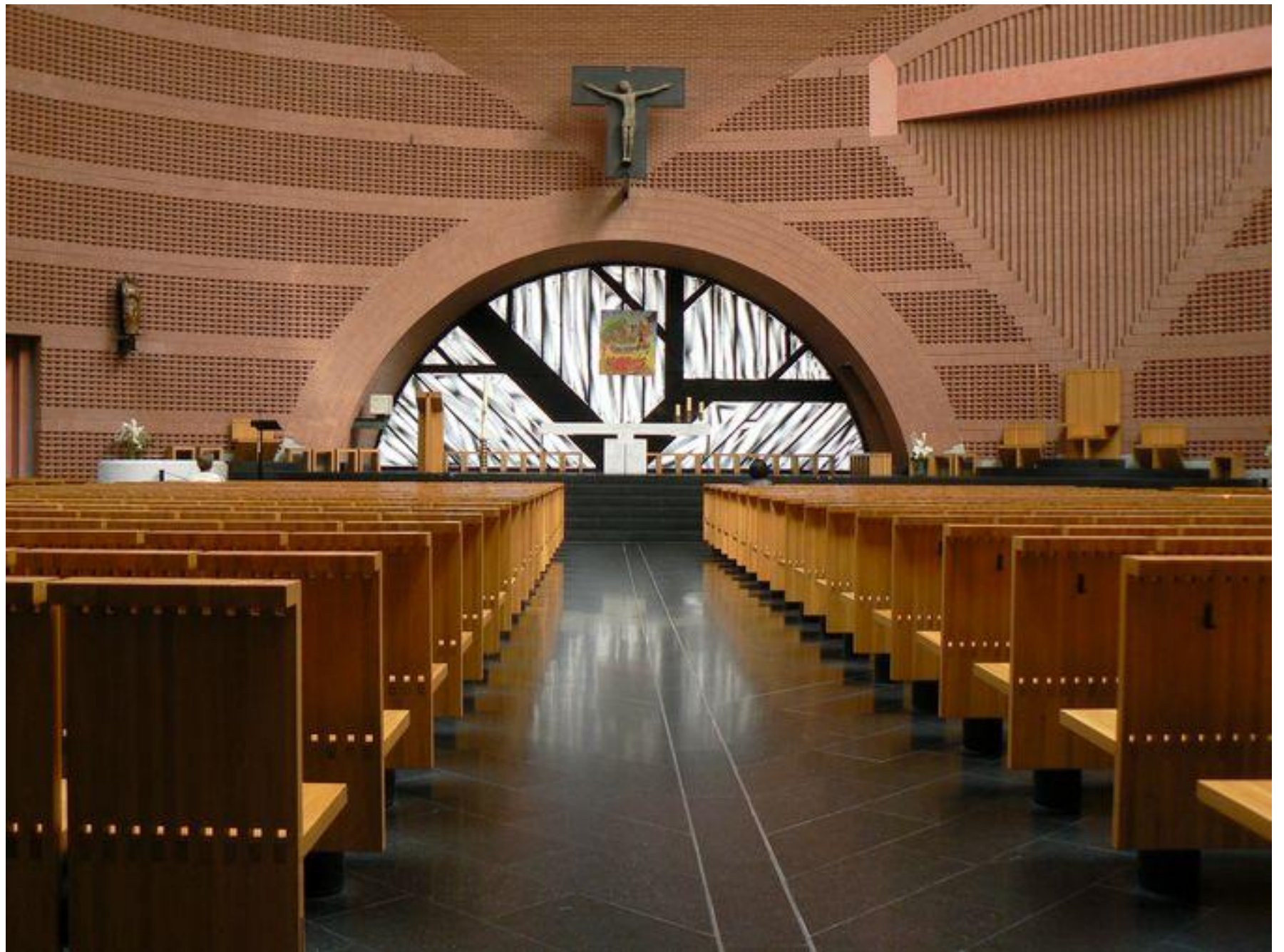




Cathédrale de la Résurrection, Evry, Mario Botta, 1994-1996

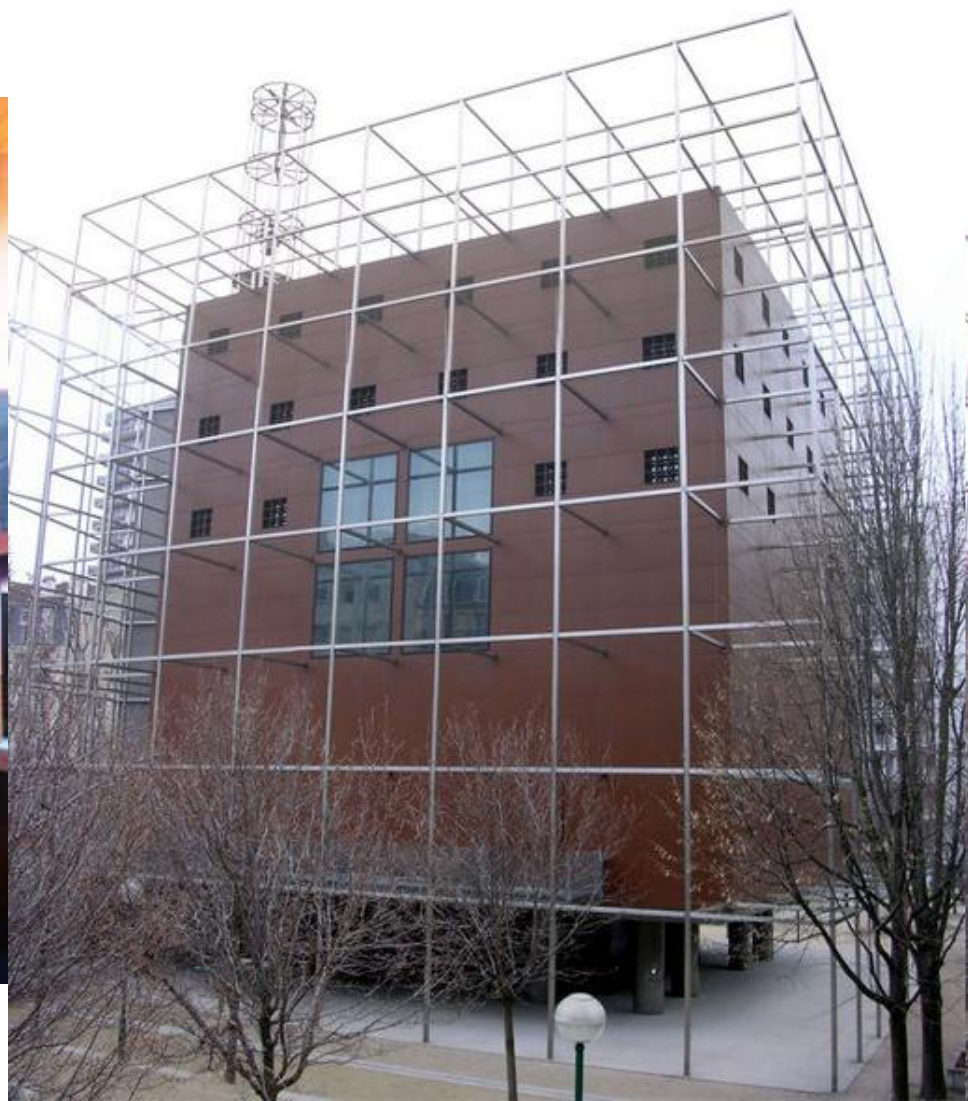




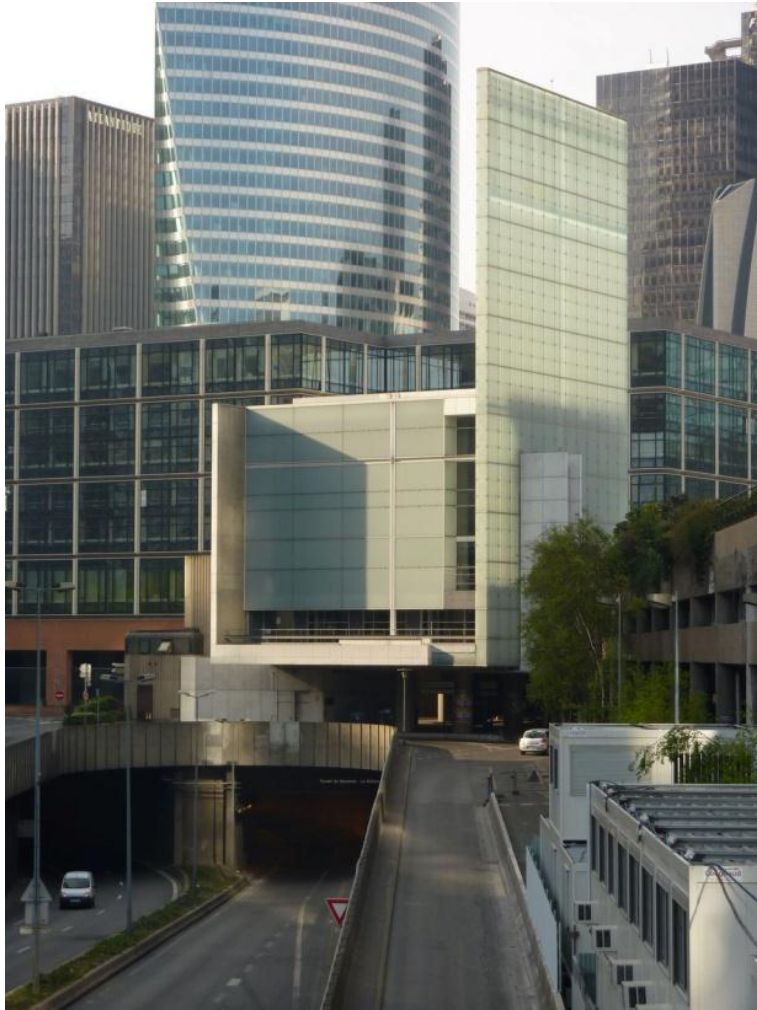




Notre-Dame de l'Arche d'Alliance, Paris 15^e, Architecture studio, 1996-1998



Notre-Dame de la Pentecôte, La Défense, Frank Hammoutène, 1995-2001



Notre-Dame de la Sagesse, Paris
13^e,
Pierre-Louis Faloci, 2000

