

LADY GODIVA

Restauration publique et accrochage mai - juin 2013
Exposition du 21 juin au 15 septembre 2013

UNE OPÉRATION DES MUSÉES D'AMIENS MÉTROPOLÉ DANS LE CADRE DU PROJET INTERREG TRANSMANCHE « AU-DELÀ DU BLEU : LA WAIDE, PATRIMOINE ET CRÉATION »

Les musées d'Amiens Métropole ont la chance de conserver dans leurs collections un tableau monumental de Jules Lefebvre : *Lady Godiva*.

Cette huile de 1891 aux dimensions imposantes (6,20 x 3,90 m), présentée au salon de 1890, représente l'histoire de Lady Godiva, une célèbre princesse anglaise du XI^e siècle. Epouse de Léofric, Comte de Mercie, seigneur de la cité de Coventry, elle pria son mari de soulager les habitants de la ville, assommés par de lourdes taxes et impôts. Celui-ci refusa, à moins qu'elle ne traverse la ville nue sur un cheval. Par respect pour leur comtesse dit-on, les habitants se calfeutrèrent chez eux durant le temps de cette traversée. Le tableau de Jules Lefebvre représente Lady Godiva, au moment de sa traversée de la ville déserte.

Resté en réserve depuis plusieurs décennies, **le tableau sera restauré en public** avant d'être accroché à nouveau sur les cimaises du Grand Salon du Musée de Picardie. En contrepoint, un cabinet de dessins, comportant **40 dessins préparatoires**, accompagnera cet événement et **une œuvre d'art contemporaine de Stig Evens** produite main dans la main avec nos partenaires de Brighton, donnera un éclairage actuel sur la légende de Lady Godiva.

Placée à la confluence de plusieurs projets et longtemps dérobée aux regards des visiteurs du Musée de Picardie, Lady Godiva, ne manquera, nous en sommes certains, de vous séduire à votre tour !



Lady Godiva Cl. Claude Gheerbrant.

LE MUSÉE DE PICARDIE EST SES PARTENARIATS DU PROJET INTERREG TRANSMANCHE « AU-DELÀ DU BLEU : LA WAIDE, PATRIMOINE ET CRÉATION »

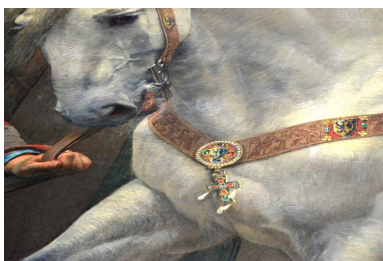
Les thèmes de l'altruisme et du partage sont au cœur du projet *Au-delà du bleu et Lady Godiva*, dans cet acte de générosité à l'égard des habitants de Coventry, en donne un exemple qui traversa les siècles.

En partenariat avec la Maison de la culture, le musée aura sa part dans la fête des **Hortillonnages**, 29 et 30 juin, grâce à l'île Perdu(e) qui accueillera un contrepoint de l'exposition Lady Godiva.

Les bibliothèques, le Hove museum et les musées d'Amiens s'associent pour présenter à l'automne 2013 une **exposition sur panneaux, bilingue, destinée au jeune public**.

LE MUSÉE DE PICARDIE HORS LES MURS ET « LADY GODIVA »

Les musées explorent également le thème de la représentation de la femme et du genre féminin dans une exposition du Musée de Picardie au Carré noir du centre culturel Le Safran : *Autour d'un genre* du 25 mai au 13 juillet 2013.



Détail Lady Godiva / Musée de Picardie

PROGRAMMATION DU MUSÉE DE PICARDIE

Mai- juin 2013 : Restauration publique du tableau dans le Grand Salon et accrochage

* jeudi 6 juin à 19h : Secret de restauration

21 juin au 15 septembre 2013 : Exposition

* Jeudi 27 juin à 19h : Visite commentée par SC*

* Samedi 6 juillet à 15h : 🙋🙋 Visite en langue des signes française. La restauration de Lady Godiva par un guide-conférencier

* Dimanche 7 à 15h : Visite en famille. A cheval ! par un guide-conférencier

* Jeudi 11 juillet à 19h : Conférence, la vie et l'œuvre de Jules Lefebvre par SC*

* Jeudi 8 août à 19h : Visite commentée par SC*

* Jeudi 22 août à 19h : Visite commentée, les dessins préparatoires à l'œuvre de Jules Lefebvre par un guide-conférencier

* Samedi 7 septembre à 15h : 👁️ Visite descriptive adaptée pour personne mal ou non voyante

* Mercredi 11 de 12h15 à 13h45 : Visite à croquer (réservation obligatoire au 03 22 97 14 00) par SC*

*Sabine Cazenave, Conservateur en chef, directeur des musées d'Amiens.

BIOGRAPHIE JULES JOSEPH LEFEBVRE

Détail Lady Godiva.
Cl.: Musée de Picardie



Jules Joseph Lefebvre est né à Tournan en 1836 et meurt à Paris en 1911. Elève de l'Ecole des Beaux-Arts d'Amiens il reçoit une bourse de la ville pour suivre ses études. Il part ensuite étudier à Paris dans l'atelier de Léon Cogniet. Après plusieurs participations aux Salons, il reçoit le premier prix de Rome en 1861 à 25 ans, pour son tableau *La mort de Priam*. Il part en Italie à la Villa Médicis la même année.

En 1870, trois ans après son retour en France, il ouvre un atelier et compte parmi ses élèves le peintre Rochegrosse. Il reçoit la Légion d'honneur la même année. Il devient professeur à l'Ecole des Beaux-Arts de Paris en 1888 puis à l'Académie Julian en 1891. En 1889, il reçoit le Grand Prix de l'exposition universelle de Paris.

La ville de Coventry offrira d'acheter sa *Lady Godiva* pour une somme importante, mais Jules Lefebvre vendra le tableau à la Ville d'Amiens pour un prix quatre fois inférieur, en souvenir du soutien que la ville lui avait accordé pour ses études.

Détail Lady Godiva. Cl.: Musée de Picardie



Musée de Picardie
48, rue de la République, 80000 Amiens
Tel : 03 22 97 14 00
musees-amiens@amiens-metropole.com
www.amiens.fr/musees
Relations presse : h.lefevre@amiens-metropole.com

Fermé le lundi
Mardi, Vendredi et Samedi : 10h à 12h - 14h à 18h
Mercredi : 10h à 18h (Journée non stop)
Jeudi : 10h à 12h - 14h à 21h (Nocturne)
Dimanche : 14h à 19h

Fermé les jours fériés sauf le 15 août