



Cahier technique Demeure Cadou

Préambule

Ancienne école devenue lieu d'habitation, la demeure René Guy et Hélène Cadou est devenue un lieu patrimonial intercommunal de résidences d'artiste sous le parrainage de Martine et Philippe Delerm en 2019. Elle se destine à accueillir des artistes professionnels issus des arts visuels, des arts vivants et de la littérature ayant en commun un certain regard poétique. La volonté est d'offrir un espace de création sur des périodes courtes et/ou longues.

Les résidences se font dans le cadre du Projet Culturel de Territoire Châteaubriant-Derval et de la continuité de la politique culturelle de la Communauté de Communes.

HISTOIRE

Lieu

Au cœur du Grand Ouest, au sein de la Communauté de Communes Châteaubriant-Derval, la Demeure Guy et Hélène Cadou se situe à Louisfert, commune de 1009 habitants. Elle fut d'abord une école communale où enseigna et vécut le poète René Guy Cadou aux côtés de sa femme Hélène.

Depuis 1992, la Demeure est transformée en musée. La gestion se fait conjointement par :

- l'Office de Tourisme intercommunal assurant des visites individuelles sur réservations,
- et
- l'association Cadou Poésie pour les visites de groupe.

Pour toute information sur le territoire www.tourisme-chateaubriant.fr

Histoire d'Hélène et Guy Cadou

Né en 1920 à Sainte Reine de Bretagne (35) et mort en 1951 à Louisfert (44) à l'âge de trente et un ans, René Guy Cadou est un poète français majeur du XXe siècle.

Il est le fondateur de "l'école de Rochefort" (Rochefort sur Loire, entre Loire et Layon) avec Jean Bouhier, Michel Manoll, Luc Bérimont, Jean Rousselot et d'autres et est salué par ses contemporains (Pierre Reverdy, Francis Jammes, Jean Giono, René Lacôte, Max Jacob).

Sa poésie est liée à la nature, l'amitié, l'amour. Il a aussi écrit des nouvelles, un roman, des articles et des émissions radiophoniques.

Ses poèmes ont été mis en musique par de nombreux artistes.

Née en 1922 à Mesquer (44) et morte en 2014 à Nantes (44), Hélène Cadou a rencontré en 1943 René Guy. Elle se marie avec lui en 1946 et vivra à Louisfert avec René Guy jusqu'à sa mort en 1951.

Bibliothécaire à Orléans, elle devient poète et consacre une grande partie de sa vie à publier, faire connaître et diffuser l'œuvre de René Guy Cadou. En retraite, Hélène Cadou revient à Nantes et à Louisfert en 1993. Elle fait don à la Ville de Nantes de l'ensemble des manuscrits, livres et correspondance de René Guy Cadou. La maison-école et la classe unique de René Guy Cadou sont réhabilitées en musée d'écrivain. Jusqu'en 2008, Hélène Cadou y passe trois à quatre mois par an et reçoit des visiteurs.

PARTIE TECHNIQUE

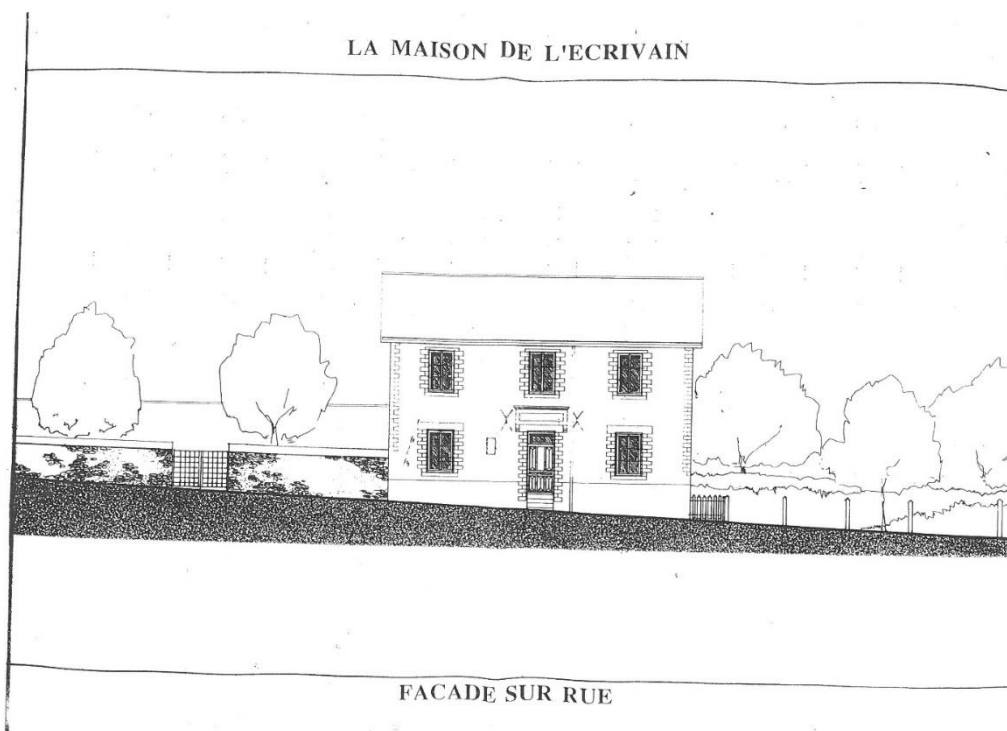
Descriptif de la Demeure

La Demeure est composée d' :

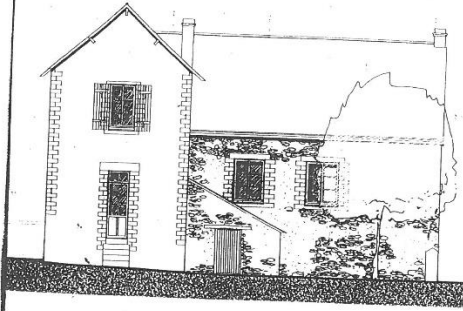
- un musée (ancienne salle de classe),
- un préau,
- un jardin.



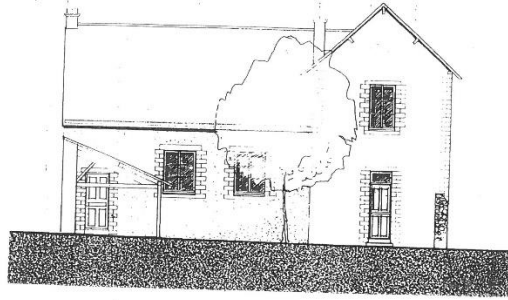
façade principale



LA MAISON DE L'ECRIVAIN



FACADE SUR JARDIN



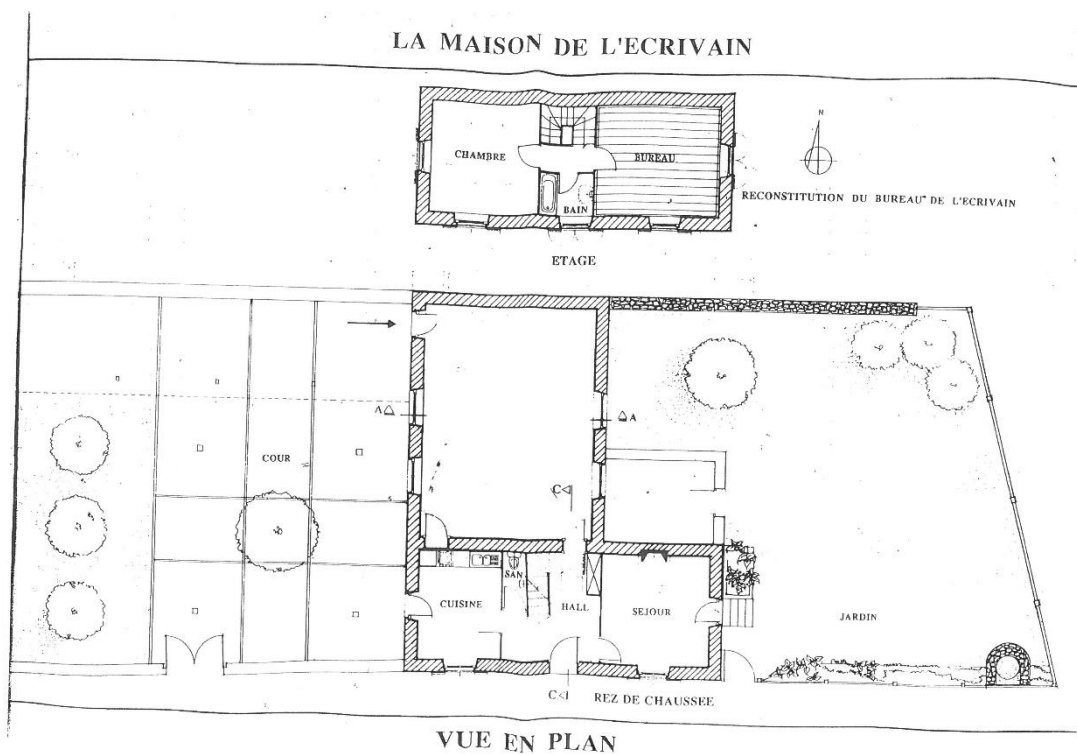
FACADE SUR COUR

Au rez-de-chaussée :

- une cuisine aménagée (four, plaque de cuisson, vaisselle, machine à lavée),
- un salon.

A l'étage :

- une connexion WiFi,
- une radio,
- une chambre,
- une salle de bain.



musée

PERSONNES A CONTACTER

Pour la gestion : Office du Tourisme intercommunal
tourisme@cc-chateaubriant-derval.fr

Anne Bailleul, responsable du développement et de la promotion touristique
06 47 80 56 06 - anne.bailleul@cc-chateaubriant-derval.fr

Pour la résidence : Pôle culture de la Communauté de communes de Châteaubriant-Derval

Mariane Buchet, directrice du Pôle culture
06 32 79 05 47 – mariane.buchet@cc-chateaubriant-derval.fr
Fanny Boisseau, responsable du Service développement culturel
06 73 23 29 54 – fanny.boisseau@cc-chateaubriant-derval.fr

Numéros d'urgence

Samu : 15
Police secours : 17
Pompiers : 18
Urgences : 112