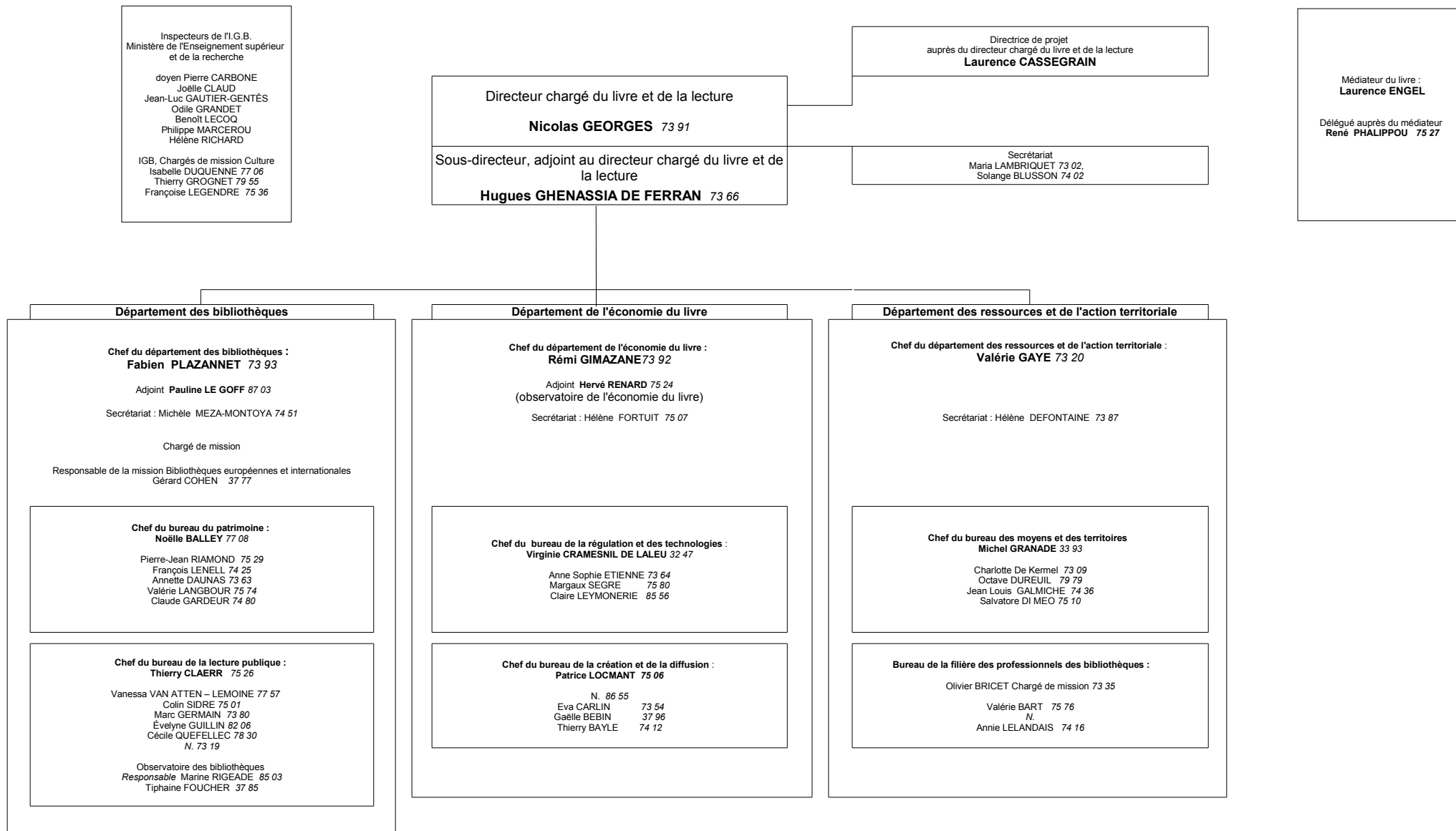


Service du livre et de la lecture Janvier 2016



DIRECTION / SLL

PRENOMS NOMS	MISSIONS
Solange BLUSSON	Assistante du sous- directeur, chargé du livre et de la lecture
Laurence CASSEGRAIN	Directrice de projet Responsable de la coordination et de l'accompagnement de la fête du livre pour la jeunesse. Chargée de l'élaboration du diagnostic et de proposition de structuration de certains dispositifs à la lecture publique et à l'économie de livre. Chargée d'une réflexion sur l'évolution du périmètre et du contenu des contrats territoire lecture et des axes de développement des contrats des progrès et de l'analyse du positionnement des agences régionales du livre dans le nouveau contexte territorial
Isabelle DUQUENNE	IGB, Chargé de mission Répartition des zones d'inspection en 2011: Auvergne, Pays-de-Loire, La Réunion, Mayotte, Seine-Saint-Denis(Paris VIII, Paris XIII), BIU Ste Geneviève, Paris VI.
Nicolas GEORGES	Directeur chargé du livre et de la lecture
Hugues GHENASSIA DE FERRAN	Sous-directeur, adjoint au directeur chargé du livre et de la lecture

PRENOMS NOMS	MISSIONS
Thierry GROGNET	IGB, Chargé de mission Répartition des zones d'inspection en 2011: Limousin, Midi-Pyrénées, Val-de-Marne, Seine-et-Marne (Paris XII Marne-la-Vallée), Paris II, Cujas.
Maria LAMBRIQUET	Assistante du directeur chargé du livre et de la lecture
Françoise LEGENDRE	IGB, Chargée de mission Répartition des zones d'inspection en 2011: Centre, Corse, Provence-Alpes-Côte d'Azur, Bibl. de l'Observatoire, Paris IV.
René PHALLIPOU	Délégué auprès du médiateur

DEPARTEMENT DES BIBLIOTHEQUES / SLL

PRENOMS NOMS	MISSIONS
Noëlle BALLEY	Chef du bureau du patrimoine En particulier acquisitions patrimoniales des bibliothèques et de la BnF. Suivi du marché de l'art et de la circulation des biens culturels. Plan d'action pour le patrimoine écrit. Relations avec les BMC dans le cadre du contrôle technique de l'Etat.
Thierry CLAERR	Chef du bureau de la lecture publique Suivi du développement des bibliothèques publiques en France. Exercice de la tutelle sur la Bibliothèque publique d'information (Bpi), en collaboration avec le département des ressources et de l'action territoriale ; Suivi des politiques de développement de la lecture (publics...) et des politiques nationales de lecture publique (liens SLL / DRAC, contrats territoire lecture, programme d'extension des horaires d'ouverture...), Suivi des crédits du concours particulier DGD (2nde fraction en particulier)
Gérard COHEN	Affaires internationales : IFLA, projets européens, NAPLE, ... Charte de la conservation et Plan d'action pour le patrimoine écrit
Annie DAUNAS	Circulation des biens culturel, en particulier autorisations de sortie temporaire
Claude GARDEUR	Circulation des biens culturel, en particulier certificats, licences d'exportation
Marc GERMAIN	Chargé de mission Projets immobiliers
Marine RIGEADE	Responsable de l'observatoire de la lecture publique. Dossier des horaires d'ouverture
Évelyne GUILLIN	Chargée de gestion – instruction des subventions et suivi administratif du concours particulier de la DGD
Colin SIDRE	Chargée de mission Publics jeunes, notamment Salon du livre de jeunesse de Montreuil, Premières pages, partenariat avec l'Education nationale, partenariat avec le Secrétariat d'Etat à la jeunesse, ...
Tiphaine FOUCHER	Chargée de mission au sein de l'observatoire de la lecture publique, en particulier suivi de l'enquête statistique annuelle des bibliothèques territoriales

PRENOMS NOMS	MISSIONS
Valérie LANGBOUR	Circulation des biens culturel, en particulier certificats, licences d'exportation. Secrétariat du comité technique de restauration
Pauline LE GOFF-JANTON	Adjointe au chef du département des bibliothèques. Suivi de la BnF. Suivi du projet Richelieu et de l'INHA : coordination des politiques transversales et de l'action régionale au sein du département. Suivi des travaux de l'Inspection générale des bibliothèques.
François LENELL	Chargé de mission Acquisitions- Conservation En particulier suivi des ventes publiques, participation aux FRAB, secrétariat du comité technique de restauration des bibliothèques, suivi de la fédération des maisons d'écrivain et patrimoines littéraires.
Michèle MEZA-MONTOYA	Assistante du chef de département et de l'adjoint
Fabien PLAZANNET	Chef du département des bibliothèques En particulier tutelle de la BnF, dépôt légal, suivi de l'IMEC, suivi des politiques nationales de lecture publique, projet de loi Création-Architecture-Patrimoine, relations avec les associations professionnelles, projets investissements d'avenir.
Cécile QUEFFELEC	Chargée de mission Ressources numériques. Suivi de dossiers en lien avec le DEL : Dossier Google, marchés publics. Chargé de mission CTL
Pierre-Jean RIAMOND	Chargé de mission BnF, coopération et recherche. Projet RELIRE
N	Chargée de mission Bibliothèques numériques et Information bibliographique
Vanessa VAN ATTEN	Chargée de mission Publics empêchés, notamment publics handicapés (publication guide d'accessibilité des bibliothèques), exception handicap (commission exception droit auteur), lecture à l'hôpital, lecture en milieu pénitentiaire, ...

DEPARTEMENT DE L'ECONOMIE DU LIVRE / SLL

PRENOMS NOMS	MISSIONS
Thierry BAYLE	<p>Chargé de mission pour le livre français à l'étranger et en Outre-Mer et les distinctions honorifiques</p> <p>En charge des dossiers relatifs : - à la présence du livre français à l'étranger et en Outre-Mer, et notamment : - au suivi de la Centrale de l'édition (mécanismes d'assurance crédit, allègement des coûts de transport des livres pour l'export et les DOM) ; - au suivi des questions relatives au prix du livre dans l'espace francophone (tablette, coefficient, multiplicateur, Programme Plus) ; - à la veille internationale sur les grandes actualités du secteur du livre à l'étranger ; - au suivi de l'activité internationale du CNL (extraduction, aides aux librairies francophones...) ; - au suivi des aspects communautaires de la politique du livre en lien avec le bureau de la régulation et des technologies et celui des affaires européennes et internationales.</p>
Gaëlle BEBIN	<p>Chargée de mission vie littéraire</p> <p>Instruction des dossiers de distinctions honorifiques, rédaction de mémoires de proposition et de projets de discours. Suivi de l'actualité littéraire. Instruction des dossiers relatifs aux manifestations littéraires. Suivi des dossiers relatifs à la situation économique et sociale des auteurs de l'écrit. Suivi des organismes professionnels représentatifs des auteurs de l'écrit subventionnés (SGDL, La Charte des auteurs et illustrateurs jeunesse).</p>
Eva CARLIN	<p>Chargée de mission – dossiers relatifs à la librairie</p> <p>Suivi des labels de librairie indépendante de référence (LIR) et de librairie de référence (LR). Suivi des dossiers contentieux et des dossiers relatifs aux librairies en difficulté. Suivi des dispositifs de soutien à la librairie. Suivi des questions relatives à la formation des libraires. Suivi des associations et organisations professionnelles du secteur de la librairie subventionnées. Participation aux travaux d'études et d'évaluations économiques relatifs à la librairie.</p>
Virginie CRAMESNIL DE LALEU	<p>Chef du bureau de la régulation et des technologies</p> <p>Ses activités principales sont: l'expertise juridique et la production normative sur les sujets relatifs au droit d'auteur, à la propriété littéraire et artistique, à la régulation du prix du livre/la régulation économique du secteur du livre ; expertise technique sur l'ensemble des sujets relatifs au livre numérique ; liens entre le monde non-marchand et le secteur du livre ; l'assistance du chef de bureau dans l'exercice de la tutelle du Centre national du livre ; mission de veille stratégique au niveau national, communautaire et international.</p>
Anne Sophie ETIENNE	<p>Expertise sur les questions relatives à la propriété littéraire et artistique et suivi des dispositifs législatifs et réglementaires relatifs au prix du livre. Conseil juridique sur les questions se rapportant au contrat d'édition. Rédaction des projets de loi et de décret intéressant ces différents domaines.</p>

PRENOMS NOMS	MISSIONS
Hélène FORTUIT	<p>Assistante du chef de département</p>
Rémi GIMAZANE	<p>Chef du département de l'économie du livre</p> <p>Chargé de mettre en œuvre les moyens nécessaires à la réalisation des objectifs du SLL pour l'ensemble des questions économiques, juridiques et sociales intéressant la création, l'édition, la distribution et la promotion du livre en France et à l'étranger. Il supervise l'activité du Bureau de la création et de la diffusion, du Bureau de la régulation et des technologies et de l'Observatoire de l'économie du livre.</p>
Claire LEYMONERIE	<p>Chargée de mission suivi des liens avec le monde non-marchand et le secteur public</p> <p>Suivi de l'exception au droit d'auteur en faveur des personnes handicapées ; accès de la librairie aux marchés publics ; suivi du secteur scolaire et des relations avec le ministère de l'éducation nationale.</p>
Patrice LOCMANT	<p>Chef du bureau de la création et de la diffusion</p> <p>Chargé de coordonner le suivi des dossiers relatifs à : l'édition, la diffusion, la distribution et la production des livres ; la librairie et la vente de livres au détail ; la présence du livre à l'étranger et en Outre-mer ; la vie littéraire ; la mission de veille stratégique sur l'ensemble des sujets relevant des compétences du bureau.</p>
Hervé RENARD	<p>Adjoint au chef du département de l'économie du livre</p> <p>En charge de l'Observatoire de l'économie du livre (OEL). Assister le chef du Département dans sa réflexion sur les principaux dossiers économiques du Service du livre et de la lecture. Exercer une veille et une expertise statistique et économique sur le secteur du livre. Concevoir, piloter et réaliser des études économiques.</p>
Margaux SEGRE	<p>Chargée de mission au bureau de la régulation et des technologies</p> <p>Chargée du suivi, des questions liées au livre numérique. Expertise technique et économique de nature à appuyer l'action du département et du bureau dans ce domaine. Actions de veille, sur la participation aux multiples journées d'études et salons professionnels consacrés à la question, sur un contact étroit et régulier avec les acteurs du secteur. Participation aux travaux de l'Observatoire de l'économie du livre pour ce qui regarde son domaine de compétence.</p>

DEPARTEMENT DES RESSOURCES ET DE L'ACTION TERRITORIALE / SLL

PRENOMS NOMS	MISSIONS	PRENOMS NOMS	MISSIONS
Valérie BART	Gestionnaire de personnel Gestionnaire de actes de personnels des bibliothèques. Elle est notamment chargée de la mise à jour des bases informatisées du MCC (Rh@psodie) et du MENESR (POPPART). Responsable de l'interface entre les différents systèmes. Suivi des effectifs. Préparation pour le compte du MCC des CAP des personnels filière bibliothèques. Suivi des carrières et rédaction des actes de gestion délégués au MCC. Participation à des réunions pour la mise en œuvre de SIRHEN. Interlocutrice des établissements publics: BNF, BPI, CNL et BMC.	Octave DUREUIL	Contrôleur de gestion / chargé du suivi d'établissements publics 1- la mise en œuvre de la tutelle : coordination du suivi de 3 EPA placés sous la tutelle du SLL (Bibliothèque nationale de France, Centre national du livre, Bibliothèque publique d'information), référent DABS (Secrétariat Général) : budget, allocation et suivi de la ressource, analyse de l'exécution, préparation et suivi des conseils d'administration, suivi des contrats de performance, questions réglementaires 2- le contrôle de gestion : mise en œuvre de la politique de contrôle de gestion interne du service du livre et de la lecture (programme 334) suivi et le développement des indicateurs de toute nature (notamment ceux mis en place dans le cadre institué par la LOLF) l'animation d'un dialogue de gestion avec les services déconcentrés (programmes 224 et 334) en lien avec le département de l'action territoriale (secrétariat général du ministère)
Olivier BRICET	Chargé de mission Gestion des personnels de la filière des bibliothèques: participation aux CAP des corps relevant du MCC, préparation, conventions de mises à disposition des conservateurs. Participation aux chantiers statutaires des personnels d'État et territoriaux de la filière des bibliothèques, d'objectifs et du plafond d'emploi. Suivi du réseau des bibliothèques municipales classées, expertise réglementaire. Tutelle :exercice de la tutelle (3 EP) en matière RH.	Jean Louis GALMICHE	Gestionnaire budgétaire et comptable, exécution financières des dépenses Expertise, vérification et traitement des dossiers de dépenses de fonctionnement (titre 3), d'investissement (titre 5) et d'intervention (titre 6), en lien avec les départements. Correspondant du bureau de la qualité comptable (SG). Suivi périodique de la consommation des crédits.
Charlotte DE KERMEL	Chargée de mission pour l'action régionale Elaboration et pilotage des politiques publiques. Animer le réseau des conseillers livre et lecture (CLL) des directions régionales des affaires culturelles (DRAC). Prépare et suivre les conférences budgétaires des DRAC (analyse préalable des dossiers) et proposer une répartition des crédits déconcentrés. Participer à l'élaboration, pour le niveau déconcentré, des documentations d'orientation en matière de livre et lecture. Au service du livre et de la lecture : diffuser les informations (notes, comptes-rendus...) liées à l'action territoriale intéressant les différents départements. Organiser les déplacements, les réunions bilatérales entre le directeur chargé du livre et de la lecture et les directeurs régionaux des affaires culturelles ainsi que les déplacements du directeur dans les directions régionales des affaires culturelles. Assurer l'interface entre le service du livre et de la lecture et les associations d'élus. Instruire ls dossier de subventions : -FEAC -action territoriale	Valérie GAYE	Chef du département des ressources et de l'action Territoriale - RH SLL, stagiaires - Interface département des affaires financières et générales. SG/SRH - Membre CAP de la filière des bibliothèques - Pilotage action territoriale - Suivi des EP
Hélène DEFONTAINE	Assistante du chef de département -Secrétariat -RH de proximité SLL	Michel GRANADE	Chef du bureau des moyens et des territoires Fonction budgétaire du service du livre et de la lecture, exécution financières, contrôle de gestion du service livre et lecture, appui aux départements métiers, exercice de la tutelle (BNF,BPI, CNL), référent DABS (SG)
Salvatore DI MEO	Gestionnaire de données financières Chargé d'extraire, à partir de requêtes types des données enregistrées dans les logiciels et progiciels de gestion comptable et financière, à partir desquelles il réalise et produit des tableaux de bord et de suivi des crédits du programme 334 (consommation des crédits centraux et déconcentrés).Suivi spécifique des frais de mission, référent CHORUS-DT, et le cas échéant, sur les crédits des établissements publics (BNF, CNL, BPI) (suivi des prévisions de dépenses et leur exécution). Conception de tableaux (tableaux de bord et de suivi, organigrammes...)	Annie LELANDAIS	Responsable de formation Mise en œuvre, coordination et évaluation de la politique de formation en fonction des orientations stratégiques du SLL, de ses métiers et de ses besoins : élaboration, gestion et suivi du plan de formation métiers, gestion du budget de la formation évaluation et bilan des actions de formation. Conseil orientation. Programme d'accueil de professionnels du livre et de la lecture étrangers. Veille juridique. Évolution de la réglementation en matière de formation. Relation étroite avec l'ensemble des services du SLL, les services déconcentrés. Correspondante de l'ENSSIB