



PRÉFET
DE LA RÉGION
D'ÎLE-DE-FRANCE

Liberté
Égalité
Fraternité

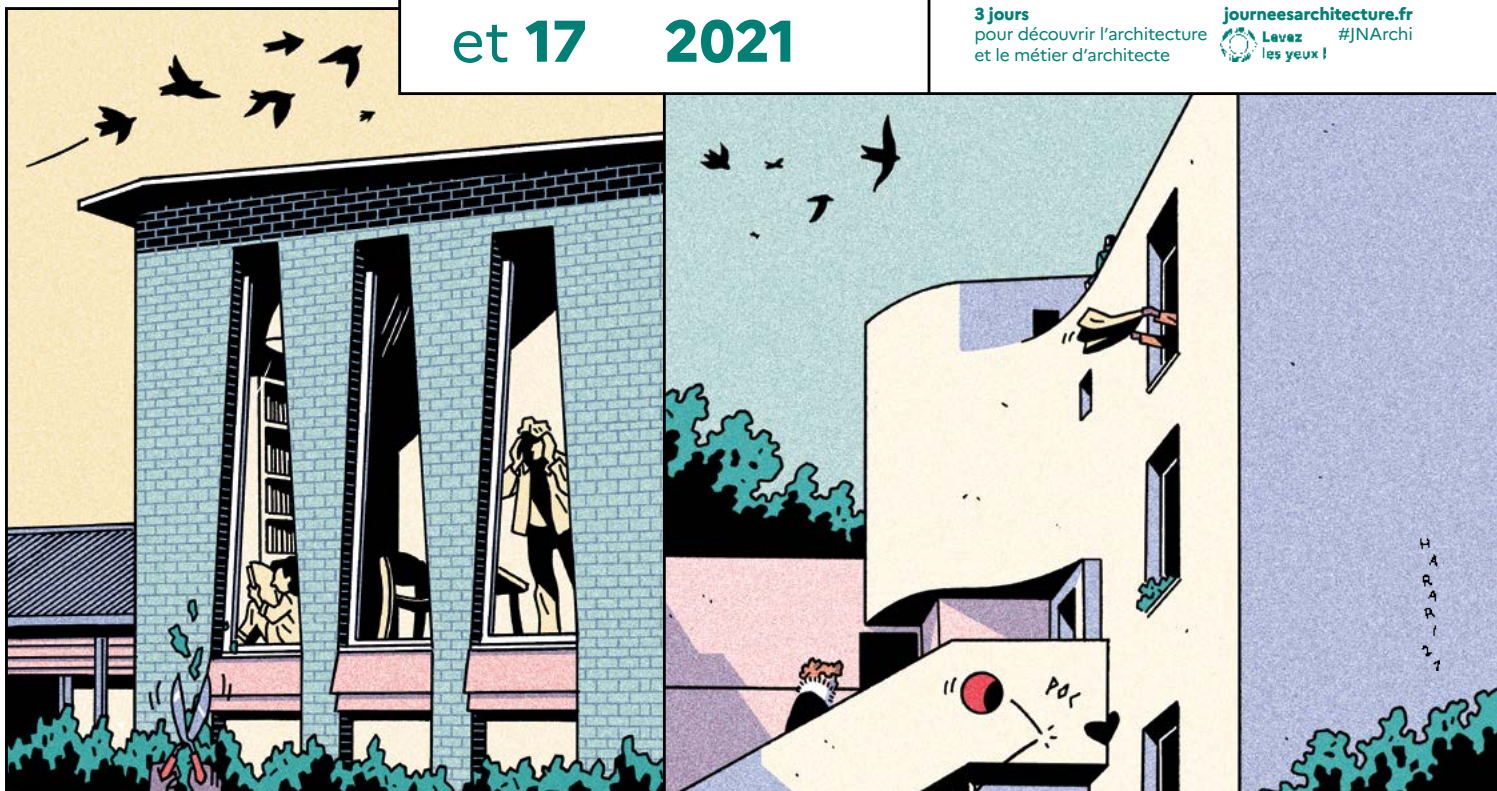
Programme Île-de-France

15-16
et 17 octobre
2021

Vivre ensemble

3 jours
pour découvrir l'architecture
et le métier d'architecte

journesarchitecture.fr
Levez les yeux ! #JNArchi



Journées nationales



de l'architecture

Les Journées nationales de l'architecture 2021 en Île-de-France

Le troisième week-end d'octobre, le ministère de la Culture invite le grand public à développer sa connaissance architecturale. Les Journées nationales de l'architecture proposent de dévoiler les richesses de l'architecture contemporaine remarquable partout où elle se trouve, de raconter l'histoire du bâti qui nous entoure, d'éveiller les curiosités et les sensibilités artistiques et de valoriser l'apport culturel, scientifique, technique et social de l'architecture pour le bien-être de tous.

Cette manifestation est aussi l'occasion de valoriser le métier d'architecte qui reste méconnu. Le Conseil national de l'ordre des architectes renouvelle son partenariat avec la manifestation : les architectes d'Île-de-France iront à la rencontre du grand public pour éveiller la curiosité de chacun pour la pratique architecturale.

Pour la troisième année consécutive, les éditions À Vivre organisent aux dates des Journées nationales de l'architecture l'événement Les Journées d'Architecture À Vivre au cours desquelles architectes et maîtres d'ouvrages ouvrent les portes des appartements ou maisons qu'ils ont imaginés ensemble. Une opportunité unique pour les architectes de faire valoir leurs projets auprès du public et pour les visiteurs de prendre des conseils.

La journée du vendredi est plus particulièrement réservée au public scolaire. Les ministères de la Culture et de l'Éducation nationale, de la Jeunesse et des Sports reconduisent l'opération « Levez les yeux ! ». Une journée hors les murs où les élèves accompagnés de leurs enseignants partent à la découverte d'édifices et de quartiers pour apprendre à lire l'architecture, à décrypter le paysage, à déchiffrer la ville et la campagne.

Les Journées nationales de l'architecture sont organisées par le ministère de la Culture et mis en œuvre, dans la région, par la Direction régionale des affaires culturelles d'Île-de-France.

> 90 structures participantes

> 200 événements

> 23 premières participations

Le mot de Laurent Roturier, Directeur régional des affaires culturelles d'Île-de-France



© SOTHEAN NHIEIM

L'architecture est au cœur de nos vies. Elle est partout présente. Nous y grandissons, nous y habitons et y travaillons. Nos souvenirs s'y rattachent. Elle fait partie intégrante de ce que nous sommes, et évolue avec nous. Ce lien affectif qui nous relie à elle n'est pas nécessairement conscient, mais il est présent tout au long de notre existence.

Du 15 au 17 octobre, cette 6^e édition des Journées nationales de l'architecture aura pour thème le « vivre-ensemble », enjeu social mais aussi enjeu architectural, les deux dimensions étant étroitement liées. Comment mieux vivre ensemble grâce à l'architecture ?

En région Île-de-France, plus de 200 événements seront proposés, invitant les Franciliens à (re)découvrir les lieux qui les entourent, ceux qui façonnent notre quotidien. Entre balades urbaines, visites ou encore ateliers pour les enfants, cette 6^e édition a pour ambition de mettre l'architecture à la portée de tous.

La DRAC vous invite notamment à participer aux 8 voyages des CAUE « Archipel francilien », à visiter la Halle Piano à Guyancourt (78) ou encore à découvrir la Cité scolaire Jean-Jaurès (93) qui fête ses 50 ans cette année.

Ces Journées seront également l'occasion de valoriser le travail des agents de la DRAC Île-de-France, notamment de ses architectes des bâtiments de France et de leurs équipes qui œuvrent au quotidien en faveur de la qualité architecturale et paysagère de nos territoires.



La DRAC au service de l'architecture régionale

Zoom sur l'ouvrage *Les lycées d'Île-de-France*

Construire pour apprendre : tout un programme décliné au fil du temps depuis les premiers lycées impériaux implantés à Paris. Amplement diversifiée au XX^e siècle, l'architecture des lycées n'a cessé de se transformer pour s'adapter aux évolutions pédagogiques.

En tension entre les contraintes d'un équipement public et le bien-être des élèves et des enseignants, les architectes ont tenté de renouveler les formes et souvent fait preuve d'audace et d'imagination. C'est cette histoire que l'ouvrage *Les lycées d'Île-de-France – Quand l'architecture contemporaine rencontre la pédagogie* se propose de redécouvrir en arpentant les cours et couloirs de près de quarante établissements d'Île-de-France, retenus pour recevoir le label Architecture contemporaine remarquable (ACR).

Rencontre avec Marianne Mercier, chargée de protection à la DRAC Île-de-France et correspondante label ACR.

Pourquoi était-ce important aujourd'hui d'aborder la thématique de l'architecture des lycées ?

Il s'agit d'architectures du quotidien, d'équipements plus que de monuments, qui répondent à une fonction avant tout. Les bâtiments scolaires accueillent donc des usagers, qui viennent exercer leur métier d'enseignant, d'agent d'entretien, de proviseur, d'élève... les passants dans la rue y voient une silhouette familière. Mais qui se dit qu'il y a, en amont, une conception architecturale qui épouse ces usages ? Étudier l'architecture des lycées, c'est comprendre que des bâtiments scolaires naissent de la convergence de l'architecture et de l'enseignement. D'où le sous-titre « quand l'architecture rencontre la pédagogie ». Connaître cette architecture, la reconnaître par le label ACR, c'est mieux la respecter lorsqu'elle doit évoluer. C'est un des sujets prioritaires du ministère de la culture, auquel s'est associé le conseil régional pour un partenariat de cinq années et dont l'ouvrage est le résultat.

Certains de ces établissements sont très anciens déjà, d'autres sont tout à fait contemporains. A quand remonte l'installation d'une véritable politique de construction des lycées ?

Avant la moitié du XIX^e siècle, il n'existe quasiment pas d'architecture de lycée à proprement parler. Les établissements s'installent dans des locaux

existants. Petit à petit, une réglementation se met en place pour organiser les surfaces des classes, leur mobilier, leur éclairage, l'aération, le chauffage, les circulations etc. Les préoccupations hygiénistes dominent, avec des architectes experts nommés pour contrôler les constructions. Mais c'est avec le fameux ministre Jules Ferry que l'impulsion est donnée dans la décennie 1880 : des architectes se spécialisent dans le domaine, certains imaginent même à un modèle de lycée idéal. Un nouvel élan, hélas freiné par les guerres, entraîne la construction de lycées pendant la première moitié du XX^e siècle, puis autour de 1960, la démographie de l'après-guerre explosant, c'est une production massive qui se met en marche, sous le contrôle de l'État.

On compte 473 lycées publics en Île-de-France : comment votre choix s'est-il arrêté sur cette quarantaine d'établissements ?

Avec le concours d'un groupe réunissant des historiens, des architectes et un proviseur, nous avons élaboré une grille de critères. Parmi ceux-ci : les conditions de la commande, l'insertion urbaine, l'innovation technique, la corrélation ou non avec la pédagogie selon les périodes ou l'adéquation au programme. La notoriété de la signature et le repérage dans les revues d'architecture sont bien souvent un indicateur. Le panorama retenu de 40 lycées veut démontrer la richesse de la création dans ce domaine, alors même qu'il est soumis à des normes strictes.

Quels enjeux pour les lycées de recevoir le label Architecture contemporaine remarquable (ACR) ? Sera-t-il une valeur ajoutée ?

Ce label est une distinction du ministère de la Culture, c'est-à-dire une reconnaissance nationale, donc en ce sens c'est une plus-value. Mais ce label porte surtout l'ambition de mettre en lumière les architectures, avec leur cohérence de conception, et de donner une nouvelle visibilité à des qualités méconnues, oubliées ou incomprises, pour qu'elles soient intégrées dans les projets de travaux à venir.

On pourrait même espérer que la connaissance collectée sur certains lycées encourage les expérimentations techniques ou stimule l'invention de solutions vertueuses.

Retrouvez l'intégralité de l'interview en cliquant [ici](#).



Marianne Mercier
© DRAC Île-de-France

Quand l'architecture
contemporaine rencontre
la pédagogie



Les ABF au service de l'architecture du quotidien

Rencontre avec Sophie Masse, architecte des Bâtiments de France (ABF), cheffe du pôle Seine-Saint-Denis du Service métropolitain de l'architecture et du patrimoine, à la DRAC Île-de-France.

Quel est le rôle des Unités Départementales de l'Architecture et du Patrimoine (UDAP), services rattachés aux Directions régionales des affaires culturelles (DRAC) ?

Tous les départements français sont dotés d'une UDAP, rattachée à la DRAC. En Île-de-France, nous avons huit unités départementales. Le pôle dont j'ai la responsabilité est l'une de ces unités et intervient sur le département de la Seine-Saint-Denis, un territoire très dynamique d'un point de vue architectural et urbain.

Les UDAP portent à l'échelon local les missions architecture et patrimoine du ministère de la Culture : préserver et valoriser les monuments historiques et leurs abords, mais aussi donner à voir et favoriser la qualité architecturale, urbaine et paysagère partout sur le territoire.

Quels sont vos missions en tant qu'architecte des bâtiments de France (ABF) ?

Les fameux avis de l'ABF traduisent ces missions en termes réglementaires, mais au quotidien le travail est beaucoup plus riche et varié que ce que l'on peut imaginer. Il s'agit de bien connaître le territoire et de travailler en bonne intelligence avec toutes les parties prenantes pour accompagner au mieux les projets et leurs porteurs. Les missions de conseil des ABF concernent d'ailleurs l'ensemble du territoire, et non uniquement les espaces patrimoniaux.

Concrètement, sur quels chantiers l'UDAP de la Seine-Saint-Denis a-t-elle travaillé récemment ?

D'abord, l'élaboration d'une charte des devantures pour le centre ancien de Saint-Denis. Ce document formule des recommandations pour améliorer la qualité des devantures dans un site patrimonial très sensible ; il est un support d'échanges fructueux avec la ville qui se base dessus, y compris hors des espaces protégés, et avec l'intercommunalité qui souhaite l'annexer à son règlement local de publicité.

Nous travaillons également à la mise en place de périmètres délimités des abords de monuments historiques pour simplifier l'instruction des



Sophie Masse © DR

autorisations d'urbanisme ; suivi de la basilique cathédrale de Saint-Denis, notamment avec le projet du remontage de la flèche, ou encore l'accompagnement du projet de renouvellement urbain de l'Abreuvoir à Bobigny (de l'architecte Émile Aillaud, 1950s), porté par Seine-Saint-Denis Habitat.

Que vous évoque le thème du Vivre ensemble, mis en avant pour cette édition des Journées nationales de l'architecture ?

Cela m'évoque la question du logement qui comprend des enjeux fondamentaux en termes d'architecture, particulièrement en Île-de-France et en Seine-Saint-Denis.

Les logements ouvriers et sociaux sont des composantes majeures du patrimoine architectural récent dans le département, qui compte 14 ensembles de logements collectifs labellisés Architecture contemporaine remarquable.

Ces réalisations du XX^e siècle sont très exposées aux projets de rénovation qui menacent souvent fortement leur intégrité, alors même que certaines présentent des qualités exceptionnelles, difficiles à retrouver dans les logements actuels.

Globalement il reste un travail important à mener pour mieux reconnaître et mettre en valeur le patrimoine architectural, urbain et paysager en Seine-Saint-Denis, depuis le plus monumental (la basilique de Saint-Denis), jusqu'au plus « ordinaire » : le logement social, marqueur fort de l'identité de ce territoire.

Assurer ce développement passe à mon sens par un travail partenarial étroit avec tous les acteurs impliqués autour de ces sujets.



L'Abreuvoir © SeineSaintDenisHabitat

1929



181 SAINT-DENIS. — La Rue de la République. — ND



1970

2021



Évolution des devantures à Saint-Denis © DRAC Île-de-France



Les 50 ans de la Cité administrative d'Évry

Rencontre avec Mahmoud Ismaïl, architecte des Bâtiments de France (ABF), chef de service de l'Unité départementale de l'architecture et du patrimoine de l'Essonne, à la DRAC Île-de-France.

Quelles sont vos missions et, plus largement, celles réalisées au sein de l'Unité Départementale de l'Architecture et du Patrimoine (UDAP) de l'Essonne ?

Les missions du chef de service sont essentiellement du management de l'équipe, la veille à l'application de la politique et de la stratégie de la DRAC dans le département et la représentativité du service dans les différentes instances (Préfecture, Conseil départemental, PNR, CAUE 91, etc.).

Les missions de l'UDAP émanent directement des missions de l'ABF qui intervient dans les domaines :

- du **contrôle scientifique et technique (CST)** sur le patrimoine monumental, en collaboration avec la Conservation régionale des monuments historiques et le Service régional de l'archéologie. Le département de l'Essonne compte 271 Monuments historiques.

L'UDAP participe à la programmation annuelle de travaux et au CST sur les demandes d'autorisations et le suivi des travaux. Il travaille également sur le patrimoine protégé par label, essentiellement le label « Fondation du patrimoine » pour lequel l'ABF donne un avis sur les projets de travaux qui seront labellisés et aidés par la Fondation, et le label « Architecture contemporaine remarquable » (ACR).

- de la **préservation et la mise en valeur des espaces protégés.**

Le département compte 41 sites inscrits et 38 sites classés, soit près de 20 % de la surface du département. Les sites sont principalement des vallées : l'Yerres, la Juine, la Renarde, l'Essonne, la Bièvre, la Seine, l'École, etc.

L'Essonne compte également près de 20 000 ha de surface d'abords de monuments historiques.

Enfin, le département compte 9 sites patrimoniaux remarquables (SPR) : Milly-la-Fôret, Étrechy, Étampes, Draveil, Dourdan, Massy, Chalo-Saint-Mars, Longpont-sur-Orge et Brunoy.

L'UDAP intervient sur la préservation et la mise en valeur de ces espaces en donnant des avis sur les projets de travaux et d'aménagement.

- de la **promotion d'une architecture et d'un urbanisme de qualité.**

En dehors des espaces protégés, l'UDAP prend part à l'élaboration des documents d'urbanisme (PLU et SCOT) et veille à l'insertion de prescriptions relatives à la qualité des constructions et à la protection des paysages.

L'UDAP peut répondre à des sollicitations faites par les communes, même hors espace protégé, pour les aider sur des projets relevant de l'architecture, du patrimoine, de l'urbanisme ou du paysage.



Mahmoud Ismaïl © DR

La Cité administrative d'Évry est marquée par une forte actualité : ses 50 ans et un programme de rénovation énergétique. Que pouvez-vous nous en dire ?

La Préfecture de l'Essonne, en partenariat avec la DRAC Île-de-France, le Conseil départemental de l'Essonne et le Tribunal d'Évry-Courcouronnes, prépare une série de rendez-vous avec le public pour commémorer les 50 ans de la création de la Cité administrative d'Évry-Courcouronnes (œuvre emblématique de l'architecte Guy Lagneau labellisée ACR). Ces activités s'inscrivent dans les grands événements culturels du calendrier national : Journées européennes du patrimoine (JEP), Journées nationales de l'architecture (JNA), et prendront fin à la date anniversaire du 18 novembre 2021.

Dans le cadre des JNA 2021, une série de tables rondes sera organisée sur une journée à l'attention des professionnels, des étudiants et des décideurs. Je participe activement à la mise en place de ce programme avec trois grandes lignes identifiées : les villes nouvelles, bilan et perspectives ; la ville nouvelle à l'usage de ses habitants ; l'architecture des années 1960-70 face à la transition énergétique et écologique (enjeux, expérimentation, adaptation, valorisation, etc.).

En collaboration avec les autres services de la Préfecture, je suis également de près le programme de la rénovation énergétique de la Cité, dans le cadre du Plan de relance, en veillant à la préservation de la qualité architecturale et des éléments d'excellence qui ont justifié le label ACR.

Que vous inspire le thème de cette 6^e édition des Journées nationales de l'architecture : « Vivre ensemble » ?

Le « Vivre ensemble » est un des objectifs essentiels de l'architecture et de l'urbanisme. Les édifices, les quartiers et les aménagements créés tous les jours sont les lieux de nos échanges et de notre vie quotidienne. Ils influencent notre regard au monde et comment faire société. C'est un thème qui remet en lumière la relation dialectique entre l'homme et l'architecture.



À l'occasion des Journées nationales de l'architecture et des 50 ans de la Cité administrative, le tribunal judiciaire d'Évry-Courcouronnes accueillera une série de trois tables rondes interprofessionnelles, sur le thème des « Cités administratives et villes nouvelles, de l'héritage aux avens possibles », introduites par Anne Demians, architecte membre de l'Académie des Beaux-Arts.

Programme Île-de-France

Les détails pratiques, les conditions de participation et les liens d'inscription sont disponibles, pour chaque établissement, sur le site internet des Journées nationales de l'architecture, nous vous invitons à vous y référer.

Programme arrêté au 4 octobre 2021. Toutes les modifications ultérieures sont indépendantes de notre volonté et consultables sur le site : www.journeesarchitecture.fr

75 PARIS

1^{ER} ARRONDISSEMENT

Galerie d'Orléans du Palais Royal

5 rue de Valois 75001 Paris
Exposition « Grand Prix Afex 2021 de l'architecture française dans le monde »
> vendredi, samedi et dimanche 8h-20h30

RDV rue Croix des Petits Champs 1

75001 Paris
Visite architecturale « Habiter Bois - Rénovation et aménagement d'un studio dans le 1^{er} arrondissement » (sur inscription)
> vendredi 10h-12h
Inscription : fibois-idf.fr/evenerement/renovation-et-amenagement-dun-studio-dans-le-1er-arrondissement

RDV à la cour carrée du Louvre

Rue de Rivoli 75001 Paris
Itinéraire « Archicalé : reconnaître l'architecture Renaissance » (sur inscription)
> samedi 14h30-15h30, 16h30-17h30
Inscription : caue.pr-rooms.com/release.aspx?ID=210971

Sortie du métro Louvre-Rivoli

75001 Paris
Itinéraire « Archicalé : reconnaître l'architecture classique » (sur inscription)
> samedi 14h30-15h30, 16h30-17h30
Inscription : caue.pr-rooms.com/release.aspx?ID=210962

3^E ARRONDISSEMENT

Galerie de la PermArchitecture 1

95 boulevard Beaumarchais 75003 Paris
01 55 37 17 00, galerie.permarchitecture.com
Exposition « Architectures BioNumériques »
> vendredi, samedi et dimanche 10h-18h

ITAR architectures

66 rue de Turenne 75003 Paris
itar.fr
Exposition « Habitare, concevoir pour les habitants »
> samedi 11h-19h et dimanche 11h-18h

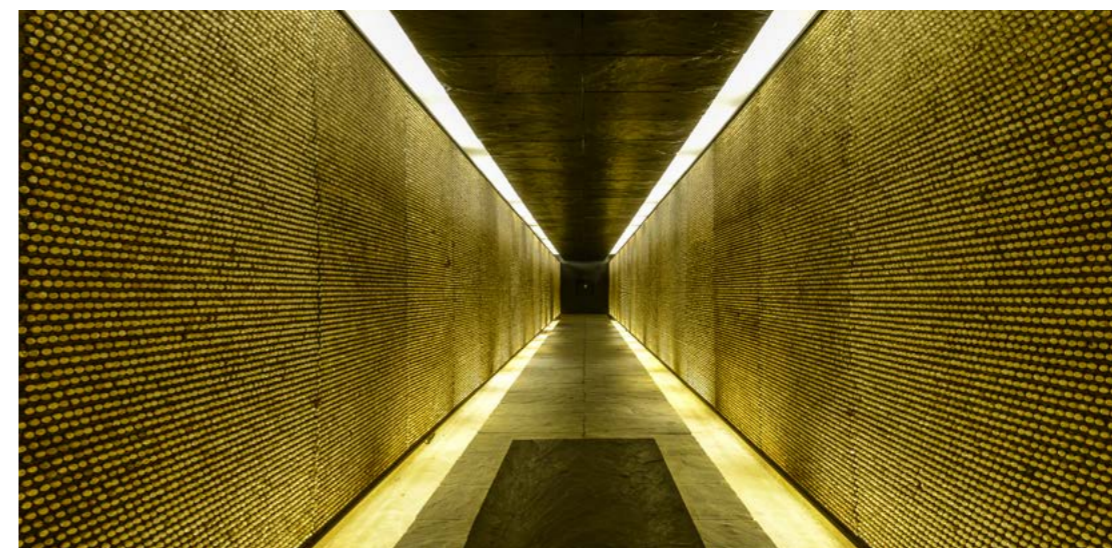
4^E ARRONDISSEMENT

Cathédrale Notre-Dame de Paris 1

6 parvis Notre-Dame - Place Jean-Paul II 75004 Paris
Itinéraire « Archipel francilien - Les abords de Notre-Dame de Paris » (sur inscription)
> dimanche 14h15-14h30, 14h45-15h, 15h-15h15, 15h15-15h30, 15h45-16h, 16h-16h15, 16h30-16h45, 16h45-17h
Inscription : www.caue-idf.fr/voyages-d-architecture/jna-2021-visites-guidees-inedites

Mémorial des martyrs de la Déportation

Quai de l'archevêché 75004 Paris
01 46 33 87 56
Visite architecturale « L'architecture au service de la mémoire » (sur inscription)
> samedi 15h-16h30
Inscription : 06 14 67 54 98, memorial.martyrs.deportation@gmail.com



Mémorial des martyrs de la Déportation
© Jacques Robert

Pavillon de l'Arsenal

21 boulevard Morland 75004 Paris
01 42 76 33 97, www.pavillon-arsenal.com
Visite guidée de l'exposition « La beauté d'une ville » (sur inscription)
> vendredi et samedi 15h-16h
Jeu de piste « Le serment des parisi » JP (sur inscription) €
> samedi et dimanche 11h-17h
Visite-atelier « C TRO BÔ ! » JP (sur inscription) €
> samedi et dimanche 14h30-16h
Inscription : www.pavillon-arsenal.com/fr/visites-activites/10175-suivez-le-guide.html

5^E ARRONDISSEMENT

Institut du Monde Arabe A

1 rue des Fossés-Saint Bernard 75005 Paris
Visite architecturale (sur inscription)
> samedi 11h30-13h, 15h-16h30 et dimanche 11h30-13h
Inscription : billetterie.imarabe.org/selection/timeslotpass?productId=101763926232

6^E ARRONDISSEMENT

11 Conti - Monnaie de Paris

11 quai de Conti 75006 Paris
01 40 46 56 66, www.monnaiedepartis.fr/fr
Balade sonore avec l'application Listeners
> vendredi, samedi et dimanche 11h-19h
Itinéraire guidé par les étudiants de l'École nationale supérieure d'architecture Paris-Malaquais (sur inscription)
> samedi et dimanche 11h-12h30, 14h-15h30, 15h30-17h
Visite architecturale par les étudiants de l'École nationale supérieure d'architecture Paris-Malaquais (sur inscription)
> samedi et dimanche 11h30-13h, 14h30-16h, 16h-17h30

Atelier dessin JP
> samedi et dimanche 14h-17h
Inscription : journeesarchitecture.culture.gouv.fr/programme

AW² - Agence internationale d'architecture et de design

1 rue du Vieux Colombier 75006 Paris
01 45 87 75 75, www.aw2.com
Journées Portes Ouvertes AW²
> samedi et dimanche 11h-17h
Atelier « Évadons-nous ! » JP
> samedi et dimanche 11h-13h, 14h-16h

ENSA Paris-Malaquais - École nationale supérieure d'architecture

14 rue Bonaparte 75006 Paris
paris-malaquais.archi.fr
Visite architecturale (réservée aux scolaires)
> vendredi 14h-17h
Itinéraire « L'architecture de l'entre-deux-guerres autour du site historique des Beaux-Arts de Paris » (sur inscription)
> samedi 11h-12h30
Inscription : docs.google.com/forms/d/e/1FAIpQLSduCGIWBZx8XFWdRVu1Dr3mSYflyA1QcQu-Cppua5OpHfgKZQ/viewform

8^E ARRONDISSEMENT

Maison Marceau ! 1

24 avenue Marceau 75008 Paris
www.plateau-urbain.com/marceau
Portes ouvertes
> samedi 12h-18h

9^E ARRONDISSEMENT

Chatillon Architectes

61 rue de Dunkerque 75009 Paris
01 78 48 31 52, www.chatillonarchitectes.com
Exposition « *Unbuilt Aujourd'hui* »
> samedi 11h-18h
Inscription : contact@chatillonarchitectes.com

10^E ARRONDISSEMENT

École polyvalente publique Lancry

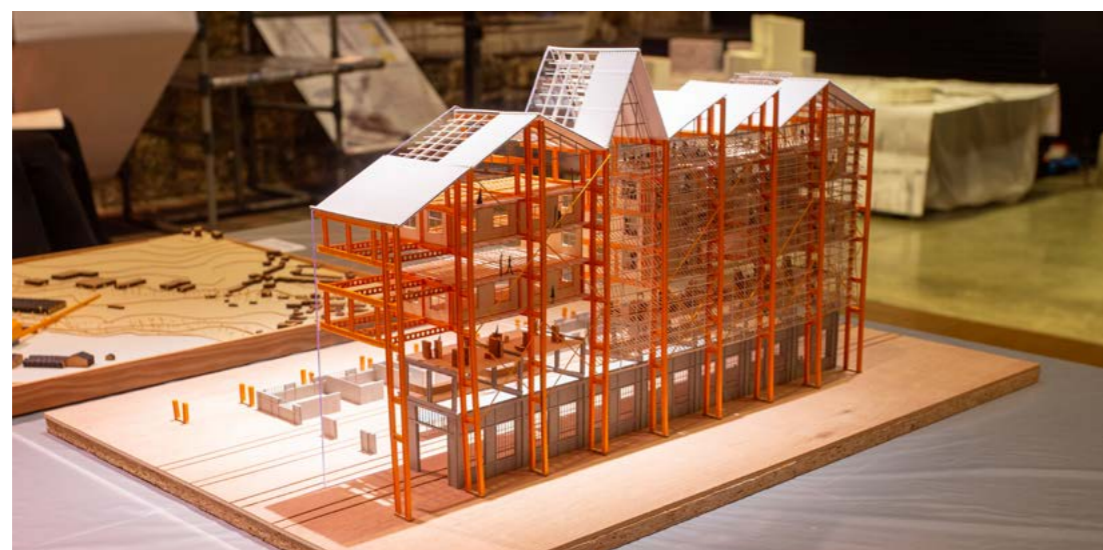
15 rue de Lancry 75010 Paris
Atelier de sensibilisation environnement et climat dans les classes (réservé aux scolaires)
> vendredi 8h30-12h30

Les Récollets

148 rue du Faubourg Saint-Martin 75010 Paris
Atelier « Fragments de paysages d'Île-de-France » JP (sur inscription)
> samedi 14h-17h
Inscription : communication2@architectes-idf.org

Maison de l'Architecture Île-de-France

148 rue du Faubourg Saint-Martin 75010 Paris
Visites scolaires aux Récollets JP (sur inscription)
> vendredi 8h30-11h30
Exposition « Le Printemps de l'Hiver, bien vieillir en ville », Exposition « Ce que fait la maquette à l'architecture »
> vendredi, samedi et dimanche 10h-18h



Exposition Prix 2019 des diplômés de la Maison de l'architecture © Olivier Leclercq

RDV rue du Buisson Saint-Louis

75010 Paris
Visite architecturale dans le 20^e (sur inscription)
> samedi 10h-12h
Inscription : communication2@architectes-idf.org

11^E ARRONDISSEMENT

Architectes & Particuliers

15 rue Richard-Lenoir 75011 Paris
www.architectesetparticuliers.fr
Exposition « Respirez ! Un architecte gère vos travaux ! » JP
> vendredi 18h-22h, samedi 10h-20h et dimanche 11h-19h
Consultation d'architectes
> samedi 10h-19h et dimanche 11h-18h

12^E ARRONDISSEMENT

Architecturestudio

10 rue Lacuée 75012 Paris
01 43 45 18 00, www.architecturestudio.fr
Rencontre « Quel avenir pour la modernité ? » (sur inscription)
> vendredi 10h-11h30
@ Rencontre « Quel avenir pour la modernité ? » (sur inscription)
> vendredi 10h-11h30
Inscription : as.co@architecturestudio.fr
RDV sur www.youtube.com/channel/UCLTavUisiQGJ3XyZyU65AGA

Leonard 1

6 place du Colonel Bourgoin 75012 Paris
leonard.vinci.com/leonard-paris/
Ciné-Conférence « Fauves et usages de fauves »
> vendredi 19h-20h30

13^E ARRONDISSEMENT

AUA Paul Chemetov 1 !

4 square Massena 75013 Paris
paulchemetov.com
Portes ouvertes (sur inscription)
> vendredi 14h-17h
Inscription : a.chemetov@chemetov.fr

École nationale supérieure d'architecture Paris-Val de Seine

3-15 quai Panhard et Levassor 75013 Paris
Exposition « Diplômés 2020-2021 : les meilleurs projets de fin d'études »
> vendredi 9h-22h30
Exposition « À l'École de la plage »
> vendredi 10h-22h30
Visite architecturale
> vendredi 19h-20h
Spectacle déambulatoire
> vendredi 20h30-21h

RDV devant le cinéma Mk2 bibliothèque

128-162 avenue de France 75013 Paris
Visite architecturale « Archicalé : reconnaître les courants de l'architecture contemporaine » (sur inscription)
> dimanche 14h30-15h30, 16h30-17h30
Inscription : caue.pr-rooms.com/release.aspx?ID=210956

14^E ARRONDISSEMENT

Agence CoBe 1

30 boulevard Saint-Jacques 75014 Paris
01 43 66 38 30, www.cobe.fr
Portes ouvertes
> samedi et dimanche 10h-18h

Ateliers-musée Chana Orloff 1

7 bis villa Seurat 75014 Paris
06 60 92 22 17, www.chana-orloff.org
Visite architecturale (sur inscription)
> vendredi 14h-14h30, 14h30-15h, 15h-15h30, 15h30-16h, 16h-16h30, 16h30-17h, samedi 14h-14h30, 14h30-15h, 15h-15h30, 15h30-16h, 16h-16h30, 16h30-17h, 17h-17h30 et dimanche 14h30-15h, 15h-15h30, 15h30-16h, 16h-16h30, 16h30-17h
Inscription : www.chana-orloff.org

Equator Paris Architecture

21 rue de Châtillon 75014 Paris
01 43 31 81 81, www.equator-fr.com
Portes Ouvertes, ateliers JP (sur inscription)
> samedi 10h-18h
Inscription : accueil@equator-fr.com, 01 43 31 81 81

Maison-atelier Lurçat

4 Villa Seurat 75014 Paris
01 44 41 43 20, www.fondation-lurcat.fr
Visite architecturale (sur inscription : COMPLET)
> vendredi, samedi et dimanche 10h-12h, 14h30-16h30

Théâtre de la Cité internationale 1

17 boulevard Jourdan 75014 Paris
01 43 13 50 60, www.theatredelacite.com
Exposition « Villes périssables »
> vendredi et samedi 12h-22h
Spectacle « Bâtir » €
> vendredi et samedi 19h-20h30
Visite architecturale de 3 maisons de la CiuP (sur inscription) €
> samedi 16h-18h
Inscription : 01 43 13 50 58 ou anouk.peytavin@theatredelacite.cite.com

15^E ARRONDISSEMENT

Médiathèque Marguerite Yourcenar 1

41 rue d'Alleray 75015 Paris
01 45 30 71 41
Colloque « Habiter dans la littérature pour la jeunesse » (sur inscription)
> vendredi 9h-17h et samedi 9h30-16h30
Inscription : framaforms.org/bulletin-dinscription-au-colloque-habiter-dans-la-litterature-jeunesse-paris-15-et-16-octobre-2021-0?fbclid=IwAR3JjqGpnvM_HoE5sZ1ECz3zcCBRrW1pA9PTHQ1S4KIKjR0-EQ50EWHQE_crijl@crijl.org

Métro Charles Michels

Avenue Émile Zola 75015 Paris
Déambulation urbaine « Comment bien vivre la ville ? »
> vendredi, samedi et dimanche en continu

16^E ARRONDISSEMENT

ATDL Architectes

15 rue du Conseiller Collignon 75016 Paris
06 77 74 52 27, ATDL.archi
Consultation d'architectes (sur inscription) €
> vendredi 9h-18h
Inscription : 06 77 74 52 27

Cité de l'architecture & du patrimoine de Paris

1 place du Trocadéro 75016 Paris

Exposition « Albums des jeunes architectes et paysagistes »

> samedi et dimanche 11h-19h

Atelier « Les perturbateurs » JP (sur inscription)

> samedi et dimanche 14h-14h45, 15h-15h45, 16h-16h45, 17h-17h45

Visite architecturale « L'architecture contemporaine au musée, archives et collections » (sur inscription)

> samedi et dimanche 14h30-15h30, 16h30-17h30

Table ronde « Que peut le cinéma pour la diffusion de la culture architecturale et urbaine ? »

> dimanche 16h30-18h

@ Exposition « Aerodream. Architecture, design et structures gonflables, 1950-2020 » (sur inscription)

> samedi et dimanche 11h-19h

Cité de l'architecture et du patrimoine, Auditorium

7 avenue Albert de Mun 75016 Paris

Colloque « Faire face aux risques. Architecture et philosophie » (sur inscription)

> vendredi et samedi 9h30-18h

Inscription : www.eventbrite.fr/e/billets-faire-face-aux-risques-architecture-et-philosophie-151438615977

Projection « Une nouvelle ère, documentaire de Boris Svartzman » (sur inscription)

> dimanche 14h-16h

Inscription : www.eventbrite.fr/e/billets-festival-close-up-ville-architecture-et-paysage-au-cinema-1-166157931847

Table ronde « Que peut le cinéma pour la diffusion de la culture architecturale et urbaine ? » (sur inscription)

> dimanche 16h30-18h

Inscription : www.eventbrite.fr/e/billets-festival-close-up-ville-architecture-et-paysage-au-cinema-2-175389042347

Projection de « Collateral » (sur inscription)

> dimanche 18h30-20h30

Inscription : www.eventbrite.fr/e/billets-festival-close-up-ville-architecture-et-paysage-au-cinema-3-166158397239

Le Castel Béranger

14 rue Jean-de-La-Fontaine 75016 Paris

Itinéraire « Archicalé : Reconnaître l'architecture Art nouveau » par l'association Paris Promeneurs (sur inscription)

> samedi 14h30-15h30, 16h30-17h30

Inscription : caue.pr-rooms.com/release.aspx?ID=210959

Les Cinq Toits - Caserne Exelmans

51 boulevard Exelmans 75016 Paris

www.lescinqtoits.fr

Visite architecturale « Habiter Bois - Visite du 6^e toit » (sur inscription)

> vendredi 16h-18h, samedi et dimanche 14h-16h

Visite architecturale, Exposition « L'architecture circulaire illustrée par le chantier de La Bricole », Débat « L'architecture sociale, solidaire et circulaire », Atelier « Initiation aux assemblages bois », Atelier *upcycling*

> samedi 14h-18h

Inscription : fibois-idf.fr/evnement/visite-du-6eme-toit, fibois-idf.fr/evnement/visite-du-6eme-toit-0, fibois-idf.fr/evnement/visite-du-6eme-toit-1

Maison La Roche

8-10 square du Docteur Blanche 75016 Paris

Visite architecturale

> samedi 10h-18h

Itinéraire « Archicalé : Reconnaître l'architecture moderniste » par l'association Paris Promeneurs (sur inscription)

> samedi 14h30-15h30, 16h30-17h30

Inscription : caue.pr-rooms.com/release.aspx?ID=210953

RDV devant l'entrée de la Cité de l'architecture et du patrimoine

45 avenue du Président Wilson 75016 Paris

Itinéraire « Archicalé : reconnaître l'architecture Art déco » (sur inscription)

> dimanche 14h30-15h30, 16h30-17h30

Inscription : caue.pr-rooms.com/release.aspx?ID=210965

17^E ARRONDISSEMENT

23 Août Architecture

116 rue Legendre 75017 Paris

Consultation d'architectes (sur inscription) €

> vendredi, samedi et dimanche 10h-18h

Inscription : contact@23aoutarchitecture.com

Musée national Jean-Jacques Henner

43 avenue de Villiers 75017 Paris

01 47 63 42 73, www.musee-henner.fr

Visite architecturale de la Plaine Monceau (sur inscription) €

> dimanche 14h30-16h

Inscription : henner--reverent-kalam-debc28.netlify.app/offers/journees-nationales-de-larchitecture



ENSAP Belleville © Anne-Laure Castagnet

18^E ARRONDISSEMENT

Atelier Qovop

81 rue Belliard 75018 Paris

www.atelierqovop.fr

Exposition « Respirez ! Un architecte gère vos travaux »

> vendredi 13h30-18h30 et samedi 10h30-18h

Les chemins des architectures de brique HBM de Paris Habitat-Porte de Montmartre

7-37 avenue de la Porte de Clignancourt 75018 Paris

Itinéraire « Les chemins des architectures de brique HBM de Paris Habitat - Porte de Montmartre-Paris 18^e » (sur inscription)

> samedi et dimanche 10h-12h, 14h-16h

Inscription : 07 53 12 55 95, contact.cicat@wanadoo.fr

RDV rue des Poissonniers 1

75018 Paris

Visite architecturale « Habiter Bois - L'envers du décor » (sur inscription)

> vendredi 10h-12h, 12h-14h, 14h-16h, 16h-18h et samedi 10h-12h, 12h-14h, 14h-16h

Inscription : www.fibois-idf.fr

19^E ARRONDISSEMENT

École nationale supérieure d'architecture de Paris-La Villette

144 rue de Flandre 75019 Paris

01 44 65 23 00, www.paris-lavillette.archi.fr

Exposition « L'espace publié - Éditions de la Villette, 40 ans »

> vendredi 10h-17h et samedi 10h-18h

Visite architecturale (réservée aux scolaires)

> vendredi 14h30-17h

Spectacle et rencontre « La fille de l'urbanisme » (sur inscription)

> vendredi 18h-20h

Inscription : https://forms.office.com/Pages/ResponsePage.aspx?id=QVtj7dLOxEGReQU-30GqtT2Hq5q8_

École nationale supérieure d'architecture Paris-Belleville 1

60 boulevard de la Villette 75019 Paris

01 53 38 50 00, www.paris-belleville.archi.fr

Visite architecturale

> samedi 13h-17h30

Atelier cadavre exquis JP (sur inscription)

> samedi 13h30-15h, 16h-17h30

Inscription : caue.pr-rooms.com/release.aspx?ID=210974

RDV métro Ourcq !

2 bis rue de l'Ourcq 5019 Paris

Visite architecturale dans le 19^e (sur inscription)

> vendredi 15h-17h

Inscription : communication2@architectes-idf.org

20^E ARRONDISSEMENT

Atelier Martel 1 !

8 bis rue d'Annam 75020 Paris

09 63 20 87 57, ateliermartel.com

Exposition « Mécaniques influentes » (sur inscription)

> samedi 15h-17h

Inscription : c.ruestchmann@ateliermartel.com

77 SEINE-ET-MARNE

CHAMPS-SUR-MARNE

École d'architecture de la ville & des territoires

12 avenue Blaise Pascal 77420 Champs-sur-Marne

Atelier « Construis ta maison ! » JP

> samedi 13h30-17h30

Exposition « Plan de relance : coup de

projecteur sur la rénovation l'école ! », Exposition

« Enquête territoriale », Exposition « Analogies/

Maquettes habitées », Exposition « Architectures

encadrées : rétrospective des projets de fin

d'études », Exposition « Terres Terres : du territoire

francilien à la céramique artisanale », Exposition « Le

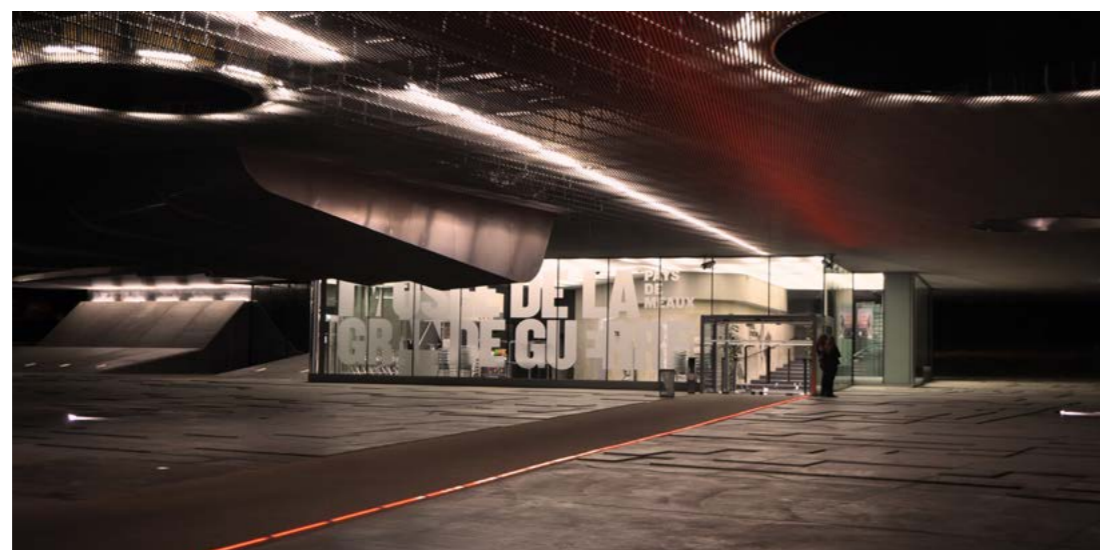
Diogène, exercice introductoire : conception d'un

bâtiment bioclimatique à petite échelle », Exposition

« Habits : quand les architectes sont aussi des

designers ! », Exposition « Couleurs », Atelier « Pour

une première approche avec la terre » JP



> samedi 13h30-18h

Jeu de piste JP

> samedi 14h-17h

Visite architecturale du campus de la Cité

Descartes (sur inscription)

> samedi 14h-18h

Inscription : sylvain.facompre@paris-est.archi.fr

CHEVRY-COSSIGNY

Maison en paille porteuse 1

Rue de Longuelet 77173 Cossigny

Visite architecturale « Habiter Bois - Visite d'une

maison en paille porteuse » (sur inscription)

> vendredi et samedi 12h-14h

Inscription : fibois-idf.fr/index.php/evenement/visite-

dune-maison-en-paille-porteuse, fibois-idf.fr/index.php/

evenement/visite-dune-maison-en-paille-porteuse-0

CLAYE-SOUILLY

RDV 3 rue Robert Schuman 1

77410 Claye-Souilly

Atelier « Fragments de paysages d'Île-de-

France » JP (sur inscription)

> samedi 14h-18h

Inscription : communication2@architectes-idf.org

COUILLY-PONT-AUX-DAMES

Maison de retraite des artistes

30 avenue Constant-Coquelin 77860 Couilly-

Pont-Aux-Dames

01 60 04 00 02

Visite architecturale JP

> vendredi 10h-11h30, 13h30-16h30 et samedi

10h-11h, 13h30-14h30

Inscription : musee@mnataylor.fr

LOGNES

CCC Architecture

18 rue Nicolas-Appert 77185 Lognes

01 64 26 76 74, www.ccc-architecture.fr

Portes ouvertes

> vendredi 14h-20h et samedi 9h-13h

Inscription : 06 74 33 59 82

MEAUX

Musée de la Grande Guerre 1

Rue Lazare Ponticelli 77100 Meaux

Itinéraire « Archipel francilien - Un musée

d'aujourd'hui pour raconter l'histoire » (sur

inscription)

> dimanche 14h-16h

Inscription : www.caue-idf.fr/voyages-d-

architecture/jna-2021-visites-guidees-inedites

NEMOURS

Musée de Préhistoire d'Île-de-France

48 avenue Étienne-Dailly 77140 Nemours

01 64 78 54 80, www.musee-prehistoire-idf.fr

Conférence « Le musée de Nemours, un sens

moderne des archaïsmes »

> samedi 20h-21h30

Inscription : pehistoire@departement77.fr

NOISIEL

MJC de Noisiel

34 cours des Roches 77186 Noisiel

Rallye urbain JP

> samedi 14h-18h

78 YVELINES

CHEVREUSE

Maison des associations

78460 Chevreuse

Itinéraire « Regards sur l'habitat » (sur

inscription)

> dimanche 10h-12h

Inscription : solen.boivin@sortienature78.fr, 06 18 86 39 75

Parvis de l'église Saint-Martin

Place Charles-de-Gaulle 78460 Chevreuse

Levez les yeux ! « Visite d'une cité au passé

médiéval » (réservé aux scolaires)

> vendredi 9h30-10h30, 10h30-11h30, 13h30-

14h30, 14h30-15h30, 15h30-16h30

CHOISEL

Château de Breteuil 1

78460 Choisel

01 30 52 05 11, breteuil.fr

Visite architecturale €

> samedi 14h30-15h30, 15h30-16h30

CLAIREFONTAINE-EN-YVELINES

École de Clairefontaine-en-Yvelines 1

RD 27 78120 Clairefontaine-en-Yvelines

01 30 52 09 09, www.parc-naturel-chevreuse.fr

Exposition « Le Parc, un territoire de villégiature »

> vendredi, samedi et dimanche en continu

Salle des fêtes 1

6 chemin de l'Essart 78120 Clairefontaine-en-Yvelines

01 30 52 09 09, www.parc-naturel-chevreuse.

fr/park-protected-area/un-territoire-preserve-

patrimoine-historique-etudes-thematiques/

sur-la-piste-des

Conférence « Le Parc, un territoire de

villégiature »

> dimanche 15h-16h

DAMPIERRE-EN-YVELINES

Maison de Fer

Rue Pierreuse 78720 Dampierre-en-Yvelines

Visite architecturale

> dimanche 15h-16h, 17h-18h

GUYANCOURT

Halle Piano 1 !

Place du Général de Gaulle 78280 Guyancourt

01 64 54 30 50, www.epaps.fr

Visite architecturale (sur inscription)

> dimanche 14h-15h, 15h-16h

MAISONS-LAFFITTE

Le Club du Parc

48 avenue Eglé 78600 Maisons-Laffitte

06 95 08 21 14

Visite architecturale « Édouard Albert. Habitat :

le concept minimax 60 ans après ! » (sur

inscription)

> samedi et dimanche 15h-17h, 17h-19h

Inscription : www.eventbrite.fr/e/billets-edouard-

albert-habitat-le-concept-minimax-60-ans-

apres-168817332185

MONTIGNY-LE-BRETONNEUX

Gare Saint-Quentin-en-Yvelines

Place Charles-de-Gaulle 78180 Montigny-le-Bretonneux

Itinéraire « Archipel francilien - Saint-Quentin-en-Yvelines, voyage au centre de la ville nouvelle » (sur inscription)
> dimanche 14h-18h30

Inscription : www.caue-idf.fr/voyages-d-architecture/jna-2021-visites-guidees-inedites

POISSY

Maison de Fer

2 ter allée des Glaïeuls 78300 Poissy
01 39 22 54 31

Atelier « La Maison de Fer en Meccano® » (sur inscription) €
> samedi 14h-16h30

Inscription : 01 39 22 54 31, maisondefer@ville-poissy.fr

RDV au vieux pont

Rue du Pont Ancien 78300 Poissy

Visite architecturale « Poissy à la Belle Époque, villégiature et demeures remarquables » (sur inscription)
> samedi 14h30-16h30

Inscription : 01 39 22 54 31, maisondefer@ville-poissy.fr

Théâtre Blanche de Castille

49 avenue Blanche de Castille 78300 Poissy
01 39 22 53 56, www.ville-poissy.fr/fr/loisirs/vie-culturelle/salle-blanche-de-castille.html

Spectacle « Gustave Eiffel en Fer et contre tous » (sur inscription) €
> samedi 20h30-21h45

Inscription : 01 39 22 53 56,

theatreblanchedecastille@ville-poissy.fr

RAMBOUILLET

Lycée Louis Bascan

5 avenue du Général Leclerc 78120 Rambouillet

Visite architecturale
> samedi 15h-16h, 16h30-17h30

Médiathèque La Lanterne

5 rue Gautherin 78120 Rambouillet

Portes ouvertes

> samedi 10h-18h30

Conférence « Qu'est-ce que le 1 % artistique ? »
> samedi 11h-12h

SAINT-GERMAIN-EN-LAYE

Atelier d'Architecture Aude de Maneville

37 rue de Noailles 78100 Saint-Germain-en-Laye
01 34 51 63 19, www.audedemaneville.com

Visite d'agence d'architectes
> vendredi 10h-19h et samedi 14h-18h

Maison natale Claude-Debussy

38 rue de Pontoise 78100 Saint-Germain-en-Laye
01 30 87 20 75, www.saintgermainenlaye.fr/506/maison-natale-claude-debussy.htm

Visite architecturale (sur inscription) €
> samedi 14h-15h30

Exposition « Les Écoliers redécouvrent leur école : les Écuysers, une aventure architecturale »
> dimanche 10h-16h

Inscription : reservation.seine-saintgermain.fr/visite-de-la-maison-debussy-une-maison-de-bourg-du-xviieme-siecle-a-saint-germain-en-laye.html?&cid=1&action=result&resa_action=result,
01 30 87 20 63

VERSAILLES

Tripode Architecture

23 rue des États Généraux 78000 Versailles
09 75 24 54 09, tripode.archi

Exposition des projets de l'agence
> vendredi et samedi 8h-18h

91 ESSONNE

ATHIS-MONS

Maison de Banlieue et de l'Architecture

41 rue Geneviève Anthonioz-de Gaulle 91200 Athis-Mons

Itinéraire « Des champs de blé aux jardins partagés » (sur inscription)
> samedi 10h-17h

Inscription : 01 69 38 07 85,
infos@maisondebanlieue.fr

BRUNOY

Parvis de la mairie

Place de la Mairie 91800 Brunoy

Consultation d'architectes > samedi 10h-12h

Atelier « Quelle architecture pour réhabiliter la Mairie ? »

> samedi 14h-18h



Cité administrative Évry © Udap de l'Essonne

Place Saint-Médard

91800 Brunoy

Street-Expo « Résidence Chemin du Roy »

> vendredi, samedi et dimanche 8h30-17h30

RDV au 3 rue du Réveillon

91800 Brunoy

Street-Art JP

> samedi et dimanche 10h-16h30

Rond-point de la pyramide

Place de la Pyramide 91800 Brunoy

Atelier « Dessinons ensemble L'Orée de la Forêt de Sénart ! »

> dimanche 10h-17h

ÉVRY-COURCOURONNES

Atelier Aconcept

14 rue Père André-Jarlan

91000 Évry-Courcouronnes

01 69 36 07 65, www.AtelierAconcept.fr

Visite d'agence d'architectes

> vendredi 9h-19h

Mairie d'Évry-Courcouronnes

Place des Droits de l'Homme et du Citoyen

91000 Évry-Courcouronnes

Itinéraire « À la découverte de l'architecture

brutaliste » (sur inscription)

> dimanche 10h-12h

Tribunal Judiciaire d'Évry-Courcouronnes

9 rue des Mazières 91000 Évry-Courcouronnes

Conférences « Cités administratives et villes

nouvelles, de l'héritage aux futurs possibles »

(réservé aux professionnels du secteur)

> samedi 9h30-18h

RDV devant les Arènes de l'Agora

Rue Eugène Thomas 91000 Évry-Courcouronnes

Itinéraire « Réinventer l'habitat, réinventer la ville : le quartier des Pyramides à Évry-Courcouronnes » (sur inscription)
> vendredi 15h-17h

Inscription : www.promenades-urbaines.com/modules/eguide/event.php?eid=528

GOMETZ-LA-VILLE

Église Saint-Germain-de-Paris à Gometz-la-Ville

Place de la Mairie 91400 Gometz-la-Ville

Exposition « L'architecture contemporaine en vallée de Chevreuse »

> vendredi, samedi et dimanche en continu

ORSAY

Balade urbaine dans le quartier de Moulon

RDV à l'arrêt Orsay/Université Paris-Saclay du bus express 91-06 - Rue Noetzlin 91400 Orsay
www.epaps.fr

Itinéraire « Paris-Saclay : Balade urbaine dans le quartier de Moulon » (sur inscription)

> samedi 14h-16h

Inscription : www.epaps.fr

PALaiseau

Campus Paris-Saclay, quartier de l'École polytechnique

Boulevard Gaspard Monge 91120 Palaiseau
01 64 54 36 67, www.epaps.fr
Itinéraire « Paris-Saclay : Balade urbaine dans le quartier de l'École polytechnique » (sur inscription)
> samedi 10h30-12h30

VIRY-CHÂTILLON

Gare de Viry-Chatillon

Place de la Gare 91170 Viry-Châtillon
Itinéraire « Archipel francilien - Patrimoine et eaux : histoires d'un territoire » (sur inscription) > dimanche 14h-19h
Inscription : www.caue-idf.fr/voyages-d-architecture/jna-2021-visites-guidees-inedites

Rooftop de Viry-Châtillon

53 rue Francœur 91170 Viry-Châtillon
01 85 12 01 30, nm2a.fr
Rencontre autour de l'architecture et de l'architecte (sur inscription)
> vendredi 10h-15h
Inscription : 07 81 87 87 26

92 HAUTS-DE-SEINE

BOULOGNE-BILLANCOURT

Agence Parc Architecture

170 rue du Vieux Pont de Sèvres 92100 Boulogne-Billancourt
06 63 42 80 32
Portes ouvertes
> samedi 10h-16h

Hôtel de ville Boulogne-Billancourt

26 avenue André-Morizet 92100 Boulogne-Billancourt
01 41 41 54 54, www.boulognebillancourt.com
Visite architecturale
> dimanche 11h-12h30

Maison Walewska

7 rue de Montmorency 92100 Boulogne-Billancourt
01 41 41 54 54, www.boulogne-billancourt-tourisme.com
Visite architecturale (sur inscription)
> samedi et dimanche 15h-16h30
Inscription : jna2021@otbb.org



Hôtel de ville de Boulogne-Billancourt © Arnaud Olszak - Ville de Boulogne-Billancourt

Musée des Années 30

Espace Landowski - 28 avenue André-Morizet
92100 Boulogne-Billancourt
01 55 18 46 42, www.boulognebillancourt.com
Leçon d'architecture « Le Corbusier- La villa Cook : une maquette en cinq points » (sur inscription)
> dimanche 14h30-15h15
Atelier créatif JP (sur inscription)
> samedi et dimanche 14h30-16h
Atelier « Ça déménage, la maison au XX^e siècle ! » JP (sur inscription)
> dimanche 16h-17h30
Inscription : jna2021@otbb.org

Parcours architectural des années 1930

RDV 7 place Denfert-Rochereau
92100 Boulogne-Billancourt
01 41 41 54 54, www.boulognebillancourt.com
Parcours architectural des années trente
> samedi 14h30-16h, 16h30-18h et dimanche 11h-12h30, 15h-16h30

Pavillon des Projets

Au croisement du 101 allée George-Askinazi et du 57 cours de l'Île Seguin 92100 Boulogne-Billancourt
01 47 61 91 70, www.ileseguin-rivesdeseine.fr
Conférence « Pont Seibert » (sur inscription)
> vendredi 17h-18h30
Atelier « Franchissements » JP (sur inscription)
> samedi 15h-16h30
Balade dessinée « Industrielle, moderne, contemporaine : comprendre l'architecture du quartier » (sur inscription)
> dimanche 15h-16h30
Inscription : pavillon_dinformation@spl-valdeseine.fr

Promenade « Le Corbusier, 5 œuvres majeures »

RDV Immeuble Molitor - 23 rue de la Tourelle
92100 Boulogne-Billancourt
01 41 41 54 54, www.boulognebillancourt.com
Itinéraire « Le Corbusier à Boulogne-Billancourt, 5 œuvres majeures »
> samedi 11h-12h30, dimanche 14h-15h30, 16h30-18h

COLOMBES

BAKA Architectes

202 rue d'Estienne d'Orves 92700 Colombes
06 34 20 11 03, www.bakaarchitectes.com
Consultation d'architectes (sur inscription)
> vendredi 19h-20h, samedi et dimanche 10h-20h
Inscription : 06 34 20 11 03, contact@bakaarchitectes.com

MALAKOFF

La Cabane Perchée

Rue Jules Dalou 92240 Malakoff
Visite architecturale « Habiter Bois - Visite de la Cabane Perchée à Malakoff » (sur inscription)
> dimanche 14h-16h
Inscription : fibois-idf.fr/evnement/visite-de-la-cabane-perchee-malakoff

SCEAUX

Balade urbaine « Sceaux, Modernités 1950-1965 »

RDV rue Jean Mascré 92330 Sceaux
Itinéraire « Archipel francilien - Sceaux, Modernités 1950-1965 » (sur inscription)
> dimanche 14h-18h
Inscription : www.caue-idf.fr/voyages-d-architecture/jna-2021-visites-guidees-inedites

Le Trianon

3 bis rue Marguerite Renaudin 92330 Sceaux
01 46 61 20 52
Projection « Réveuses de ville » €
> vendredi 20h30-22h30
Inscription : 01 46 61 20 52

Maison du tourisme de Sceaux

70 rue Houdan 92330 Sceaux
01 46 61 19 03, tourisme.sceaux.fr
Itinéraire « Sceaux et ses hôtels de ville » (sur inscription)
> samedi 10h-12h
Itinéraire « Maisons d'architectes dans la partie est du lotissement du Parc de Sceaux » (sur inscription)
> samedi 14h30-16h30
Inscription : 01 46 61 19 03, maisondutourisme@sceaux.fr, www.tourisme.sceaux.fr

Maison-atelier d'André Lurçat

21 rue Paul Couderc 92330 Sceaux
Visite architecturale (sur inscription)
> samedi 10h-17h et dimanche 14h-14h30
Inscription : 01 46 61 19 03, tourisme.sceaux.fr, maisondutourisme@sceaux.fr

Point de départ communiqué lors de l'inscription

92330 Sceaux

Itinéraire « Sceaux, modernités 1950-1965, architectures du logement après-guerre » (sur inscription)

> dimanche 14h-16h

Inscription : exploreparis.com/fr

SURESNES

Balade urbaine « Vivre ensemble dans la Cité-jardins »

RDV place Jean-Jaurès 92150 Suresnes

Itinéraire « Vivre ensemble dans la Cité-jardins » (sur inscription)

> samedi 15h30-17h30

Inscription : 01 41 18 37 37

Mémorial du Mont-Valérien

Avenue du professeur Léon-Bernard
92150 Suresnes

01 47 28 46 35, www.mont-valerien.fr

Visite architecturale « Sculpter les récits de la France combattante » (sur inscription)

> dimanche 15h-16h30

Inscription : 01 47 28 46 35, info@mont-valerien.fr

MUS-Musée d'Histoire Urbaine et Sociale de Suresnes

1 place de la Gare de Suresnes-Longchamp
92150 Suresnes

01 41 18 37 37, webmuseo.com/ws/musee-suresnes/app/report/index.html

Atelier « Réinvente le MUS » JP (sur inscription) > dimanche 15h-16h30

Inscription : 01 41 18 37 37, mus@ville-suresnes.fr

93 SEINE-SAINT-DENIS

AUBERVILLIERS

Atelier+1

77 rue des Cités 93300 Aubervilliers

Visite de la Villa Mais d'Ici JP (sur inscription) > vendredi 14h-15h30, samedi et dimanche 15h-16h30

Inscription : atelierplusun@gmail.com

Mairie d'Aubervilliers

2 rue de la Commune de Paris 93300 Aubervilliers

Itinéraire « Sur les traces des bâtisseurs d'Aubervilliers » (sur inscription)

> samedi 14h-16h

Inscription : exploreparis.com/fr/4464-enquete-de-patrimoine-sur-les-traces-des-batisseurs-d-aubervilliers-journees-de-l-architecture-2021.html

Itinéraire « Archipel francilien - Au fil du canal Saint-Denis, à Aubervilliers et à Saint-Denis » (sur inscription)

> dimanche 14h-19h

Inscription : exploreparis.com/fr

Métro Front populaire

Place du Front Populaire 93210 Saint-Denis
Instameet (sur inscription)

> samedi 10h-13h

Inscription : docs.google.com/forms/d/e/1FAIpQLSfQbCt0cCaAp-8k0IEWTnPrOdN1g1rVA5uwsRPh-UacUHKa/viewform

8k0IEWTnPrOdN1g1rVA5uwsRPh-UacUHKa/viewform

BAGNOLET

RDV rue Paul Bert

93170 Bagnolet

Visite architecturale « Habiter Bois - Visite d'une extension en bois, paille et terre » (sur inscription)

> samedi 10h-12h

Inscription : fibois-idf.fr/evenement/visite-dune-extension-en-bois-paille-et-terre

BOBIGNY

Bourse départementale du travail

1 place de la Libération 93000 Bobigny

Visite architecturale (sur inscription)

> samedi 14h-15h, 15h30-16h30, 17h30-18h30

LA COURNEUVE

KDI

7 avenue Victor Hugo 93120 La Courneuve

Visite architecturale du site KDI à La Courneuve (sur inscription)

> samedi 15h-17h

Inscription : boutique.tourisme-plainecommune-paris.com/visites-guidees/visites-guidees/des-usines-au-centre-ville-de-la-courneuve



Bourse départementale du travail © Benoît Pouvreau - Département de la Seine-Saint-Denis, Service du patrimoine culturel

LE BOURGET

Musée de l'air et de l'Espace Aéroport de Paris-Le Bourget

3 esplanade de l'Air et de l'Espace
93350 Le Bourget

01 49 92 70 00, www.museeairespace.fr

Atelier Kapla JP, Exposition « Histoire et architecture, de l'aérodrome à la Grande Galerie » > dimanche 10h-17h

Visite architecturale de la tour de contrôle historique

> dimanche 10h30-11h, 11h15-11h45, 12h-12h30, 14h-14h30, 14h45-15h15, 15h30-16h, 16h-16h30

Visite architecturale « À la découverte de l'esplanade des étoiles »

> dimanche 11h-12h30

Visite architecturale « L'aéroport de Paris-Le Bourget, 100 ans d'histoire »

> dimanche 11h-12h30, 13h-14h30, 15h-16h30

Visite architecturale « Balade autour de l'aérogare »

> dimanche 12h-13h30, 14h-15h30, 16h-17h30

Itinéraire « À la découverte des cités HBM du Pont-Yblon et du « 212 »

> dimanche 15h-17h

MONTREUIL

Balade urbaine à Montreuil

RDV à l'angle de la rue des Ruffins et de la rue Juliette Dodu 93100 Montreuil

Itinéraire à Montreuil (sur inscription)

> samedi 15h-17h

Inscription : communication2@architectes-idf.org

Cité scolaire Jean-Jaurès

1 rue Dombasle 93100 Montreuil

Visite architecturale (sur inscription)

> samedi 13h-15h30, 16h-18h30

Inscription : exploreparis.com/fr

RDV rue des Messiers

93100 Montreuil

Visite architecturale « Habiter Bois - Visite d'une maison-atelier passive » (sur inscription)

> vendredi 14h-16h, 16h-18h et samedi 10h-12h

Inscription : www.fibois-idf.fr

Stk architecture

28 rue Kléber 93100 Montreuil

01 82 30 76 05, stk-architecture.fr

Atelier maquette JP (sur inscription)

> samedi 14h-17h

Inscription : contact@stk-architecture.fr, 01 82 30 76 05

NOISY-LE-SEC

Agence Paula Bianco

103 rue de la Dhuis 93130 Noisy-le-Sec

01 48 59 64 69, www.paulabianco.net

Consultation d'architectes (sur inscription)

> vendredi 14h-18h et dimanche 18h-20h30

Inscription : architecte@paulabianco.net, 06 01 93 10 68

PANTIN

CN D - Centre national de la danse

1 rue Victor Hugo 93500 Pantin

01 41 83 27 27, cnd.fr

Visite architecturale (sur inscription)

> samedi 15h-18h

Inscription : reservation@cnd.fr

SAINT-DENIS

Collectif 6 Impasse F 1

6 impasse Franklin 93200 Saint-Denis
06 46 18 78 42

Portes ouvertes

> vendredi et samedi 10h-19h

Parvis du métro Saint-Denis Université

2 rue Guynemer 93200 Saint-Denis

Itinéraire « Les métamorphoses des Tartres : au carrefour de Pierrefitte-sur-Seine, Stains et Saint-Denis » (sur inscription)

> dimanche 14h-16h30

Inscription : boutique.tourisme-plainecommune-paris.com/visites-guidees/visites-guidees

Rotonde des Valois

Allée des 6 Chapelles 93200 Saint-Denis
06 66 10 07 89, www.suivezlaflèche.com

Les Ateliers de la flèche JP

> samedi 10h-18h

SAINT-OUEN-SUR-SEINE

La Fabrique du métro

Parc des Docks Travées E et F - 50 rue Ardoin
93400 Saint-Ouen

www.societedugrandparis.fr/gpe/visiter-la-fabrique-du-metro

Levez les yeux ! Atelier « Cartographie ton territoire » (réservé aux scolaires)

> vendredi 9h-10h30, 10h45-12h15, 13h-14h30

Inscription : docs.google.com/forms/d/14qY4XgQLKlokApnFWT-QfC7bgr9szi2dc6AmtEqAWt0/edit



La Fabrique du métro © Société du Grand Paris - Letitia Pontual

94 VAL-DE-MARNE

CACHAN

Maison Dune 1

Rue Nouvelle 94230 Cachan

Visite architecturale « Habiter Bois - Visite de la Maison Dune » (sur inscription)

> dimanche 12h-14h

Inscription : fibois-idf.fr/evnement/visite-de-la-maison-dune

CHARENTON-LE-PONT

Balade urbaine « À la confluence de la Marne et de la Seine »

94220 Charenton-le-Pont

Itinéraire « Archipel Francilien - À la confluence de la Marne et de la Seine » (sur inscription)

> dimanche 14h-18h

Cros Archi Urba 1

9 place de la Coupole 94220 Charenton

06 61 30 58 26, www.architectes.org/p.cros

Visite architecturale de maisons de ville contemporaines (sur inscription) €

> samedi 10h-13h et dimanche 14h-18h

Inscription : 06 61 30 58 26, patrice.cros@architectes.org

CRÉTEIL

ACMS - Centre d'affaires

70 avenue du Général de Gaulle 94000 Créteil

06 51 49 16 00, www.perigone.fr

Initiation au dessin d'architecture (sur inscription)

> vendredi 18h30-20h et samedi 10h30-12h

Inscription : contact@perigone.fr, 06 51 49 16 00

FONTENAY-SOUS-BOIS

Agence MESOSTUDIO

La Fonderie - 23 rue de Neuilly 94120

Fontenay-sous-Bois

01 48 77 02 11, mesostudio.com

Conférence « Le commun des vivants »

> dimanche 15h30-17h

La Fonderie

23 rue de Neuilly 94120 Fontenay-sous-Bois

www.la-fonderie.org/1.html

Exposition « Le vivant à l'œuvre à La Fonderie, communs et ateliers: nuances de noirs, nuances de blancs »

> dimanche 11h-19h

Maison Sur Le Mur Corps 1

Rue Guerin Leroux 94120 Fontenay-sous-Bois

Visite architecturale « Habiter Bois - Visite de la Maison Sur Le Mur Corps » (sur inscription)

> samedi 14h-15h, 15h-16h, 16h-17h

Inscription : www.fibois-idf.fr

IVRY-SUR-SEINE

Le Soft - Coulomb

4 rue Charles de Coulomb 94200 Ivry-sur-Seine

01 80 51 41 69, www.lesoftivry.fr

Exposition « L'architecture dans toute sa diversité »

> vendredi 15h-20h et samedi 12h-20h

SAINT-MAUR-DES-FOSSÉS

Extension Bois-Villiers 1

94210 Saint-Maur-des-Fossés

Visite architecturale « Habiter Bois - Visite de l'extension Bois Villiers en Sutekiwood Corps » (sur inscription)

> vendredi 10h-12h, 12h-14h, 14h-16h, 16h-18h

Inscription : www.fibois-idf.fr

95 VAL-D'OISE

AINCOURT

Sanatorium d'Aincourt

9 rue des Acacias 95510 Aincourt

01 34 48 66 00, www.pnr-vexin-francais.fr

Visite architecturale (sur inscription) €

> dimanche 10h30-12h, 14h30-16h

Inscription : l.petard@pnr-vexin-francais.fr,
01 34 48 65 94

ARGENTEUIL

Gare d'Argenteuil 1

1 place Pierre Semard 95100 Argenteuil

Itinéraire « Archipel francilien - Argenteuil au début du XX^e siècle » (sur inscription)

> dimanche 14h-18h

Quartier du Val-Notre-Dame

RDV 164 boulevard du Général-Delambre
95100 Argenteuil

01 34 23 45 34

Visite architecturale du Val-Notre-Dame (sur inscription)

> samedi 15h-17h

Inscription : 01 34 23 45 32,

reservations.patrimoine@ville-argenteuil.fr

CERGY

Circuit vélo « Les petites boucles du Grand Paris »

3 place de l'Hôtel de ville 95800 Cergy

01 34 33 44 00, www.cergy.fr

Itinéraire à vélo (sur inscription) > dimanche
9h30-12h30

Inscription : inscription@maisonarchitecture-idf.org

PONTOISE

Office de tourisme de Cergy-Pontoise-Porte du Vexin

1 place de la Piscine 95300 Pontoise

01 34 31 70 60, www.ot-cergy-pontoise.fr

Itinéraire « Belles demeures et villégiature » (sur inscription) €

> dimanche 14h30-16h30

Inscription : 01 34 41 70 60,

accueil@ot-cergy-pontoise.fr

SOISY-SOUS-MONTMORENCY

Médiathèque intercommunale Anna Langfus 1

3 place Jean Moulin 95520 Sarcelles

01 39 93 27 80,

mediatheques.roissypaysdefrance.fr

Exposition « Histoire des Grands Ensembles »

> vendredi 14h30-18h et samedi 10h-18h

Direction régionale des affaires culturelles d'Île-de-France

47 rue Le Peletier 75009 Paris
01 53 06 50 00

www.culture.gouv.fr/Regions/Drac-Ile-de-France

PRESSE / COORDINATION RÉGIONALE

Claire Polak
claire@facondepenser.com
01 55 33 15 78

Maÿlis Berthier
maylis@facondepenser.com
01 75 43 72 64

Tout le programme des Journées nationales de
l'architecture est disponible sur le site :

www.journeesarchitecture.fr

