



Fiche technique(CRMH)

15 novembre 2011

Restauration des verrières de la cathédrale Notre-Dame de Chartres

(avril 2010-décembre 2011)

Financement

Rappel du coût global de la campagne de restauration = 13 millions d'euros
La part du contrat de plan Etat-Région (CPER) = 5 190 000 € TTC
Part Etat = 3 190 000 € & part Région = 2 000 000 € + 1 500 000 € du FEDER

Le coût de l'opération sur les vitraux = 1 770 000 € TTC
État (MCC - direction régionale des affaires culturelles du Centre)
& Région au titre du CPER & le FEDER

Entreprises :

- **Vitrail France**, 17 rue de Tascher 72000 Le Mans
- **Claire BABET**, 17 ter, rue du Château, Chenonville 28360 La Bourdinière Saint-Loup

Vitraux de la façade ouest

Les verrières de la façade ouest - la grande rose et les trois baies romanes- ont fait l'objet d'une restauration au début des années quatre-vingt. Elles ont alors été couvertes d'un vernis de protection acrylique dans le cadre d'un programme de recherche européen pour la préservation des verrières anciennes.

Trente ans plus tard, le service des monuments historiques a pu constater la quasi disparition de ce vernis protecteur dégradé par le soleil et les intempéries. Il décida d'appliquer aux vitraux les mêmes techniques de doublage thermoformé qui avaient été utilisées avec succès pour les verrières du chœur. Une verrière de doublage en verre sécurit reproduisant les reliefs du vitrail médiéval a donc été fabriquée et installée sur une armature métallique extérieure. Ce dispositif a pour but de protéger le vitrail médiéval des agressions climatiques, des micro-organismes et des effets de la pollution chimique.

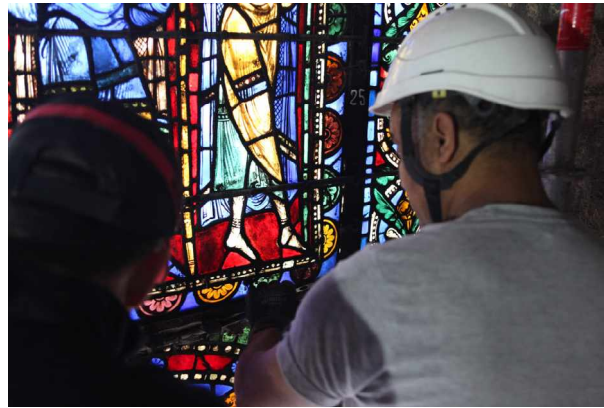
Par ailleurs, les réseaux de plombs ont été révisés et renforcés par la pose de vergettes verticales épousant le dessin des panneaux. Des analyses de la composition des verres médiévaux ont été réalisées sur l'accélérateur de particules du laboratoire du musée du Louvre.



Phot. Drac Avant restauration



Phot. Drac Doublage de la verrière (détail)



Phot. Drac Après restauration

Pour habiller l'échafaudage et masquer les travaux, une bâche imprimée représente les trois lancettes et la rose



Phot. Drac