

## Le retour de saint Matthieu à la cathédrale d'Orléans

Dérobé en 2007, un tableau représentant *le Christ au jardin des Oliviers* est déjà retourné à la cathédrale d'Orléans en mars 2010, à l'issue d'une enquête de police et d'une procédure judiciaire (1 & 2). À cet événement heureux en succède aujourd'hui un autre : une statuette en pierre figurant saint Matthieu, disparue il y a dix-huit ans, a regagné à son tour l'édifice le 17 juin dernier (7).

Ornant l'une des voussures du portail (3,4,5 & 6) dit de Monseigneur (XIV<sup>e</sup> et XIX<sup>e</sup> siècles), cette statuette avait été volée en mars 1998, suite à l'escalade d'un échafaudage installé sur le pourtour du chœur.

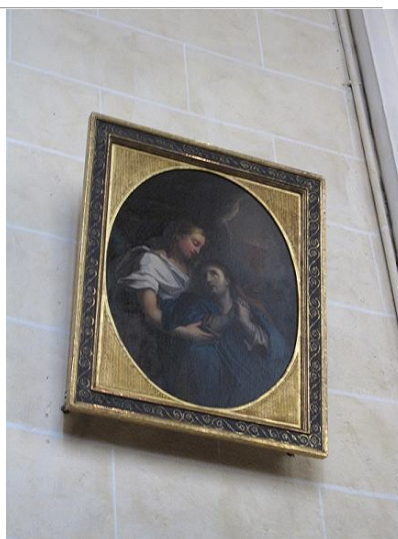
Entrée dans le circuit du marché de l'art et promise à l'exportation, elle fut formellement identifiée par le département des sculptures du musée du Louvre en septembre 2010, suite à une demande de certificat. Propriété inaliénable de l'État, elle fut alors revendiquée par les services centraux du ministère de la Culture. Sa restitution intervint peu de temps après, grâce à l'obligeance d'un antiquaire parisien qui l'avait acquise de bonne foi.

Revenue à la cathédrale au terme d'une longue absence, elle a enfin réintégré son emplacement d'origine, moyennant une solide fixation (8 & 9).

S'il faut naturellement se réjouir du retour de ces objets, la vigilance des services de l'État ne doit pas pour autant se relâcher face à une menace hélas toujours présente. Le vol, en avril 2010, de la copie du portrait du cardinal de Coislin (10) dans la même cathédrale d'Orléans, l'a douloureusement rappelé ; ajoutons cependant que cette copie de médiocre qualité avait été substituée il y a quelques années à l'original attribué à Hyacinthe Rigaud, précisément par crainte d'un vol. Aussi la sécurisation des œuvres d'art de toute nature que conservent les cathédrales de la région demeure-t-elle une préoccupation constante de la DRAC (CRMH) du Centre.



1-Le *Christ au jardin des Oliviers* (huile sur toile) le jour de sa restitution, le 22 mars 2010.



2-Le *Christ au jardin des Oliviers* raccroché et sécurisé dans la sacristie de la cathédrale en juin 2010, après restauration du cadre.



3-L'extérieur du collatéral nord du chœur en septembre 2010 avec, au centre, le portail dit de Monseigneur.



4-Vue rapprochée du portail dit de Monseigneur.



5-L'ensemble des vousses. En bas à droite : emplacement du saint Matthieu volé en mars 1998.



6-Détail de l'emplacement du saint Matthieu.



7-Le saint Matthieu lors de sa redécouverte en octobre 2010.



8-Le saint Matthieu remis en place le 17 juin 2011 par les soins de l'atelier Le Sciapode (Compiègne).