



Journées – 21 & 22 SEPTEMBRE 2019
européennes du patrimoine
ARTS ET DIVERTISSEMENTS



LE DÉPARTEMENT

infos pratiques

- Les visites et animations sont classées par territoire, puis par ordre alphabétique de commune.
- Les informations de ce livret ne tiennent pas compte des modifications survenues après le 21 juin 2019. N'hésitez pas à vous renseigner directement auprès des sites.
- Retrouvez ce programme en ligne sur www.savoie.fr
- Retrouvez toutes les manifestations en Auvergne Rhône-Alpes sur www.culturecommunication.gouv.fr/Regions/Drac-Auvergne-Rhone-Alpes
- Retrouvez de nombreuses informations sur les JEP en Savoie et dans les territoires voisins et partez à la découverte des patrimoines franco-suisse sur traverse-patrimoines.com/app

Document conçu et édité par le Département de la Savoie

Direction des Archives, du Patrimoine et des Musées – Conservation départementale du patrimoine – Vinciane Gonnat-Néel

Design graphique : Marion Pannier

Impression : Gonnat Imprimeur

Couverture Château de Chambéry
© J.-F. Laurenceau – Département de la Savoie
Dos de couverture Grottes de Saint-Christophe
© Scalfoto / Palais de la Mine, Peisey
© Association *Le palais de la Mine* / Château de Thomas II, Le Bourget © D. Dereani – Fondation Facim / Église Saint-Maurice
© Mairie de Chamousset / Télégraphe Chappe – Saint-André © D. Benard / Maison du Meunier, Flumet © E. Burnet Fauchez.

REMERCIEMENTS

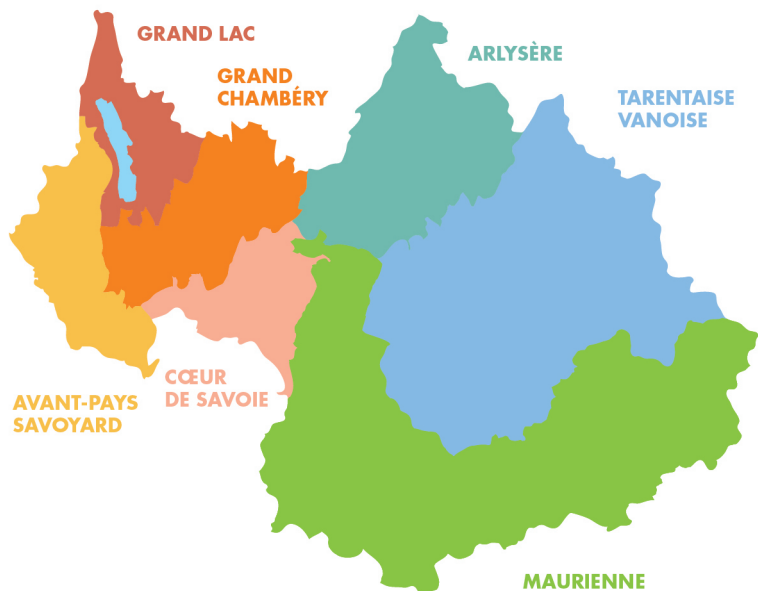
Merci à toutes les structures qui se mobilisent dans les territoires pour le bon déroulement de ces journées.

légende

- VL** Visite libre
- VG** Visite guidée
-  Site partiellement ou totalement accessible aux PMR
-  Animation famille
-  Thème national Arts et divertissements
-  Monument historique
-  Musée de France
-  Patrimoine du XX^e siècle
-  UNESCO
-  Villes et Pays d'art et d'histoire
- Aix-les-Bains** Ville d'art et d'histoire
04 79 88 68 00 | www.aixlesbains.fr
- Albertville-Conflans** Ville d'art et d'histoire
04 79 37 86 86 | www.albertville.com
- Chambéry** • Ville d'art et d'histoire
04 79 70 15 94 | www.chambery.fr
- Fondation Facim** • Pays d'art et d'histoire des Hautes Vallées de Savoie
04 79 60 59 00 | www.fondation-facim.fr
-  Conseil d'Architecture, d'Urbanisme et de l'Environnement de la Savoie

Dans le cadre des Journées européennes du patrimoine, le ministère de la Culture a décidé de mettre en place un événement dédié aux scolaires la veille de ce week-end : *Les Enfants du Patrimoine*. Le CAUE de la Savoie participe à cette manifestation. Plus d'info sur les-enfants-du-patrimoine.fr
04 79 60 75 50 | www.cauesavoie.org

les territoires de Savoie, entre lacs et montagnes



sommaire

AVANT-PAYS SAVOYARD	6
GRAND LAC	10
GRAND CHAMBÉRY	16
CŒUR DE SAVOIE	33
ARLYSÈRE	36
MAURIENNE	39
TARENTEISE VANOISE	47

Journées Européennes du Patrimoine

Arts et Divertissements

Le patrimoine est notre fierté, il est nos racines, il est le témoin du génie bâtisseur qui depuis des siècles s'exprime dans notre pays. Le tragique incendie qui a frappé Notre-Dame de Paris nous rappelle cruellement que nous devons chaque jour le protéger, l'entretenir, le restaurer, le valoriser pour enfin le transmettre.

Je souhaite que les Journées européennes du patrimoine soient cette année davantage encore un grand moment de communion nationale, que chaque Française, chaque Français, chaque jeune ou chaque adulte qui entrera dans une cathédrale, dans un château, dans un monument historique ressente cette émotion propre à ces lieux chargés d'histoire, de notre histoire.

Si ces journées sont l'occasion de découvrir ou de redécouvrir les fleurons de nos plus beaux bâtiments civils, religieux, militaires, lieux de pouvoir... elles mettent également chaque année l'accent sur une thématique nouvelle. À l'occasion des 60 ans du ministère de la Culture, j'ai voulu que le patrimoine des arts et divertissements soit particulièrement mis à l'honneur lors de cette 36^e édition, comme dans la plupart des pays européens qui y participent.

Théâtres antiques et amphithéâtres romains, salles et lieux de spectacles dédiés à l'art théâtral, lyrique, musical, cinématographique, à la danse ou aux arts du cirque..., pratiques festives (fêtes foraines, carnivals, processions, défilés...), jeux traditionnels ou encore lieux accueillant les pratiques physiques (hippodromes, piscines, stades et ensembles sportifs...) c'est tout un pan de notre patrimoine qui se dévoilera pour le plus grand plaisir des visiteurs.

Je vous souhaite à toutes et tous de très belles Journées européennes du patrimoine.

Franck Riester
Ministre de la Culture



La fragilité des vieilles pierres

Un événement tragique récent, l'incendie de la cathédrale Notre-Dame de Paris, a été le révélateur puissant de l'attachement des Français au patrimoine. Celui-ci, loin des images d'Epinal de vitrine pour touristes, a montré quelles racines profondes nous relie encore à notre passé, malgré les impératifs de la modernité qui nous poussent parfois trop violemment et précipitamment en avant. Or, chacun d'entre nous a besoin de se définir dans une échelle plus large de temps, dans un continuum. Le patrimoine ne nous a jamais paru aussi vulnérable. Il est délaissé, par indifférence et manque de moyens. «L'enracinement est peut-être le besoin le plus important et le plus méconnu de l'âme humaine» écrivait la philosophe Simone Weil. Et sans patrimoine, pas d'enracinement possible. Ce lien tangible nous relie à ceux qui nous ont précédés et desquels nous procédons ; mais aussi au Beau, à la Grandeur, qui parfois nous écrasent, mais souvent nous élèvent. Soyons humbles, reconnaissons la fragilité des vieilles pierres qui bien qu'elles aient traversé les siècles ne sont pas immortelles.

Cette prise de conscience porte en elle un grand espoir. Le Département de la Savoie y prend part et renouvelle résolument son engagement dans la sauvegarde du patrimoine en mettant en œuvre une politique volontaire d'accompagnement technique et financier des communes et des particuliers propriétaires d'un patrimoine remarquable.

Ces Journées européennes du patrimoine sont l'occasion pour tous de découvrir la grande diversité des patrimoines qui composent la Savoie, entre lacs et montagnes. Ce programme est là pour vous aider à faire votre choix parmi près de 250 propositions de visites originales. Que tous les acteurs de la valorisation, de l'animation et de la préservation du patrimoine de la Savoie, mobilisés pour vous accueillir, soient ici chaleureusement remerciés.

Bonne Visite !

Hervé Gaymard

Président du Conseil départemental de la Savoie



LE DÉPARTEMENT



AVANT-PAYS SAVOYARD

Avressieux

Château de Montfleury



Dans ce magnifique château, venez découvrir une exceptionnelle collection d'archéologie militaire, dont l'objet le plus ancien est un casque celte en bronze datant du IV^e siècle avant J.-C ! À voir également, une rare collection de vélocipèdes datés de 1820 à 1920. Les dépendances du château accueillent des outils agricoles anciens.

VL SAM-DIM 14H-18H

TARIF préférentiel pour les JEP :
6€50 par adulte et gratuit pour les moins
de 18 ans.
04 76 31 63 16

Corbel

Circuit au cœur du village de Corbel

Le matin, vous découvrirez l'église (Sur les chemins d'Arcabas), le jardin (1^{er} prix village fleuri) et l'exposition de photographies animalières. Un pique-nique autour du four marquera une pause conviviale avec la vente de diots cuits au four banal (repli salle *La grange* en cas de pluie). La visite se poursuivra l'après-midi avec la carrière de meules à moulins, le four à charbon de bois et le visionnage d'un film en 3D réalisé lors de la fouille de la carrière de meules.

DIM 10H30-17H30

Sur inscription 04 79 65 81 90
Prévoir un pique-nique et des chaussures
de marche.
RV devant l'église

Entremont-le-Vieux

Musée de l'ours des cavernes

Laissez-vous conter l'aventure des ours des cavernes qui ont hiverné pendant plus de 20 000 ans dans la Balme à Collomb au cœur du massif du Granier.

VG SAM 14H / 15H / 16H / 17H

VG DIM 10H30 / 11H30 / 14H /
15H / 16H / 17H

TARIF préférentiel pour les JEP:

Adulte 4,50€; enfant de 6 à 18 ans 3€

Nances

Maison du Lac Parcours Spectacle du Lac d'Aiguebelette



Dans ce lieu au plus près du lac, bornes interactives, témoignages, film et hydroscope invitent à vivre une expérience unique. Le lac se dévoile de façon originale, en toutes saisons.

VL SAM-DIM 9H-12H30 / 14H-18H

TARIF préférentiel pour les JEP:

3€ par adulte et gratuit pour les moins de 18 ans.

04 76 31 63 16

Nances / Novalaise

Préhisto'art

Les Journées Européennes du Patrimoine au Lac d'Aiguebelette



La communauté de communes du lac d'Aiguebelette vous propose de découvrir la vie quotidienne de la fin de la Préhistoire à travers les différentes formes d'art et d'artisanat grâce à des conférences et des ateliers tous publics. Un volet artistique abordera la thématique du patrimoine oral, du conte, de la musique avec un spectacle de *L'Autre Cie* et de *La Toute Petite Compagnie*.

SAM 13H-21H

www.pays-lac-aiguebelette.com

04 79 28 78 64

Saint-Christophe- la-Grotte

Site historique des grottes de Saint-Christophe

Visite guidée du site

Venez découvrir les deux grottes ainsi que la voie sarde et le monument Charles-Emmanuel II.

VG SAM-DIM 11H30 / 13H30 / 15H /
16H30

DURÉE 1h20

TARIFS JEP 6 € par adulte;

4 € par enfant (de 5 à 14 ans inclus),
gratuit pour les moins de 5 ans.

Les grottes de Saint-Christophe sous toutes leurs dimensions

Exceptionnellement, pour les Journées européennes du patrimoine, une visite spécifique vous permettra de découvrir les deux grottes touristiques de Saint-Christophe et la voie sarde afin d'appréhender l'étendue et les caractéristiques du réseau karstique des grottes et de saisir la vulnérabilité du monde souterrain et l'intérêt de le protéger.

VG SAM-DIM 9H45

DURÉE 2h15

Sur inscription :

info@grottes-saint-christophe.com

04 79 65 75 08

Vêtements chauds et bonnes chaussures indispensables car accès difficile sur cheminement rocailleux.

Saint-Genix-sur-Guiers

Le Repaire Louis Mandrin



Une aventure immersive, ludique et pédagogique ! Un parcours interactif, rythmé de projections et d'effets sonores, vous entraîne au XVIII^e siècle à la rencontre de Louis Mandrin, « Bandit au grand cœur ».

VL SAM 10H-12H30 / 14H-18H

VL DIM 14H-18H

TARIF JEP 3€ par adulte et gratuit pour les moins de 18 ans.



Saint-Jean-de-Chevelu

Église Saint-Jean-Baptiste

CŒuvre contemporaine d'Art Sacré résolument contemporaine, celle-ci marque par son envergure monumentale et sa portée symbolique autour du baptême. Entre étonnement et émerveillement, visite commentée par l'association Arts en Chœur.

VG SAM 14H-19H

VG DIM 9H-13H / 14H-19H

Saint-Maurice-de-Rotherens

Radio-Musée Galletti



La vie de Galletti pionnier méconnu de la télégraphie sans fil. L'histoire de sa station dans la tourmente de la Guerre de 1914. 100 ans de radio : son évolution

VL DIM 11H-18H

TARIF 4 € pour tous, gratuit pour les enfants de moins de 12 ans
04 76 31 76 38

www.radio-musee-galletti.com

Spectacle *Des vies au large – Lavoro e immigrazione*

Un documentaire vivant pensé et réalisé par Enzo Autolitano et Mimmo Autolitano, qui retrace les grandes migrations, du début du siècle à nos jours. Une performance artistique et poétique, dans laquelle l'image, les textes de Marc Porcu, Dimitri Porcu, Salvatore La Tona, et la musique d'Enzo Autolitano, Virginie Valissant et Dimitri Porcu sont joués en direct.

SAM 20H30

TARIF 7€ / 10 € / 12 € au choix
RV salle polyvalente

Saint-Pierre-d'Entremont

La ganterie aux Entremonts

Émile Thievenaz, dont la mère Mathilde était facteur de fabrique, et sa femme Christiane racontent l'histoire de la ganterie dans une présentation d'outillages et de gants, une projection suivra.

VG SAM-DIM 15H

DURÉE 1h30

Sur inscription à l'Accueil touristique
des Entremonts 04 79 65 81 90
15 personnes par visite

Tournerie hydraulique de Saint-Même

L'association « Patrimoine, Héritage de nos Villages » vous propose la visite de la dernière tournerie hydraulique avec démonstration de tournage. Vous pourrez également découvrir les différents savoir-faire de la vallée : taille de pierre, taille de charpente, ferronnerie, réalisation de paniers en noisetier et de pailles. Vente de produits locaux : diots à la chaudière sur penne d'épicéas, matafans, miel, buvette...

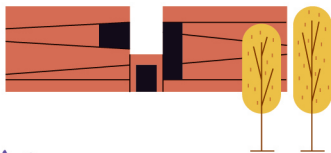
VL DIM 9H-19H

Yenne

La Maison de la Dent du Chat

Le félin légendaire vous guide dans votre visite : histoire d'ici, légendes locales, géologie, personnages célèbres, terroir... Parcourez un espace interactif et ludique composé de kiosques thématiques.

VL VEN-SAM 9H30-12H / 14H-17H30





GRAND LAC

Aix-les-Bains



04 79 34 74 93

Musée Faure Exposition



Jasmin Joseph, Le conte du hibou

Bestiaire au musée! Une série inédite de tableaux de Jasmin Joseph (1924-2005) illustrant le conte populaire haïtien Hibou, sur les thèmes de l'amour, de la différence, de la confiance en soi.

VL SAM-DIM 10-12H30 / 14H-18H

Exposition Livio Benedetti Sculptures dans la ville



À l'occasion d'une balade côté ville ou côté lac, une invitation à découvrir des oeuvres monumentales du sculpteur Livio Benedetti (1946-2013) avec Les Amis de L. Benedetti et l'Atelier L. Benedetti. Dépliant du circuit à disposition auprès de l'Office de tourisme et dans les lieux culturels de la Ville.

VL SAM-DIM 10H-23H

Temple protestant Exposition La musique protestante



La musique sacrée, des psaumes de David aux chorals de Bach, est tout à la fois un art et un cheminement spirituel porteur de la prière. Son rôle est prépondérant dans le culte protestant.

VL SAM-DIM 14H-18H

Accompagnement sur demande.

Parc floral des Thermes



Aix, côté jardins ! Une visite guidée sur l'histoire du parc floral des Thermes, lieu de divertissements dès 1824, enrichie des perspectives sur le cadre naturel indissociable de l'identité aixoise.

VG SAM 14H / 15H / 16H, 17H

VG DIM 10H / 11H / 14H / 15H /
16H / 17H

DURÉE 1h

Dans la limite de 30 personnes
par groupe.

Théâtre de verdure



Le parc floral des Thermes accueille des animations, des spectacles et des concerts pour réanimer les arts et les divertissements de la Belle époque aixoise.

SAM 14H-18H

DIM 10H-12H30 / 14H-18H

Entrée libre

Aix, ville d'arts et de divertissements



Au départ du parc floral des Thermes, un circuit à la découverte de la trilogie de la ville thermale : casino, palaces, thermes (extérieur uniquement).

VG SAM 14H / 15H / 16H / 17H

VG DIM 10H / 11H / 14H / 15H /
16H / 17H

DURÉE 1h

Dans la limite de 30 personnes par
groupe.

Exposition La ville en mouvement, souvenir de pierres

Une exposition en plein air et in situ de bâtiments emblématiques d'Aix-les-Bains disparus : de la collégiale Notre-Dame de l'Assomption au Casino de la Villa des Fleurs ou à la plage Lille. Étapes Place M. Mollard, parc des Thermes, parking Victoria, rue de Genève, square Alfred Boucher, Grand Port. Présence de l'équipe des Archives municipales et de l'Inventaire du patrimoine dans le parc des thermes et visite commentée sur demande, le samedi et le dimanche de 10h à 17h

VL SAM-DIM 10H-23H

Les palaces Rossignoli (Splendide et Royal)



Visite des ex-palaces Splendide, Royal & Excelsior (actuel Beauregard) représentatifs du luxe dans les cités thermales vers 1900.

VG SAM-DIM 10H-12H / 14H-18H

DURÉE 1h

Dans la limite de 40 personnes
par groupe

Le Palace Bernascon



Visite des abords du bâtiment en cours de reconstruction après l'incendie de 2015, suivie d'une conférence avec visite-virtuelle de l'intérieur et des jardins.

VG SAM-DIM 10H - 14H - 16H

Conférence

SAM-DIM 11H - 15H - 17H

DURÉE 1h

Chanaz

.....

Maison de Boigne



Découverte de la maison du duc de Boigne devenue par la suite la mairie de Chanaz.

VG SAM 15H

VG DIM 14H / 16H

DURÉE 1h30

Sur inscription tourisme@chanaz.fr

04 79 54 59 59

Église Sainte-Apolline

Découverte à son rythme de l'édifice exceptionnellement ouvert.

VL SAM-DIM 10H-19H

Visite guidée du centre historique

Venez découvrir l'histoire de ce petit village atypique!

VG SAM 11H

DURÉE 1h30

Sur inscription tourisme@chanaz.fr

04 79 54 59 59

Festival d'orgues de barbarie



Venez découvrir une quarantaine d'orgues répartis sur 20 lieux différents dans Chanaz.

SAM-DIM 14H-19H

Reproductions anciennes de vieux bâtiments de Chanaz

Découvrir comment certains bâtiments de Chanaz étaient, il y a une bonne centaine d'années. De grands panneaux photos seront installés devant les bâtiments actuels afin d'avoir une comparaison directe et étonnante!

VL SAM-DIM 10H-19H

RV Maison de Boigne

Musée gallo-romain

Découverte du musée gallo-romain de Chanaz afin de remonter dans le temps au V^e siècle apr. J.-C., à la rencontre des potiers de Portout.

VL SAM-DIM 14H-18H

Atelier poterie



Initiation à l'art de la céramique grâce à un atelier poterie au musée.

SAM 14H30

DIM 15H30

DURÉE 1h

Sur inscription : musee@chanaz.fr

04 79 52 11 84

Atelier apprenti archéologue



Initiation à l'archéologie grâce à cet atelier : se transformer en apprenti archéologue pour fouiller avec tous les outils nécessaires : truelle, pinceau, règle archéologique et plus encore.

SAM 15H30

DIM 14H30

DURÉE 1h

Sur inscription musee@chanaz.fr

04 79 52 11 84

Repas gallo-romain en croisière

Embarquez pour une croisière sur le canal de Savière et le lac du Bourget, à la découverte des mets gallo-romains et de l'art du banquet. Parcours du canal de Savières jusqu'au lac du Bourget tout en apprenant sur le mode de vie et le quotidien des potiers de Portout du V^e siècle. Visite du musée gallo-romain à 18h, puis départ en croisière à 19h.

SAM 18H

DURÉE 3h

Payant

Sur inscription avant le 19 septembre
musee@chanaz.fr 04 79 52 11 84
contact@bateaucanal.com
04 79 54 51 80

Découverte des sites palafites du nord du lac du Bourget

Le temps d'une croisière, partez avec un guide du patrimoine Savoie Mont Blanc à la découverte de ces sites classés UNESCO.

DIM 15H

DURÉE 2h

16€ par personne,

10€ par enfant de 3 à 15 ans

Sur inscription contact@bateaucanal.com

04 79 54 51 80

RV port de Chanaz



Chindrieux

Bicentenaire du passage du poète Alphonse de Lamartine à Châtillon en Chautagne

Le 19 août 1819, le poète Alphonse de Lamartine rendait visite au propriétaire du château. La visite sera ponctuée de lectures et d'intermèdes musicaux.

VG SAM 11H

DURÉE 1h

RV sur la jetée port de Châtillon

Visite guidée théâtralisée

Depuis l'histoire du prieuré au XI^e à l'église paroissiale au XIX^e siècle. Une guide du patrimoine et la C^{ie} « La pluie et le beau temps » proposent un cheminement dans l'espace et dans l'histoire, émaillé de saynètes humoristiques.

VG SAM-DIM 15H

DURÉE 2h

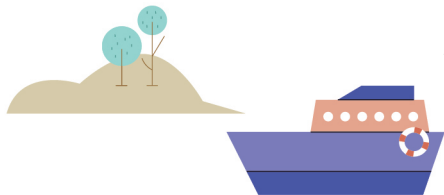
RV entrée sud du cimetière

Conjux

Chapelle Saint-Crépin

Découverte de la croisée d'ogives, de la vierge en bois ciré du XIV^e siècle, des vestiges gallo-romains et de l'autel de Cybèle.

VL SAM-DIM 10H-18H



Grésy-sur-Aix

.....

Maison Pillet

Exposition photographique: Grésy-sur-Aix d'autrefois et d'aujourd'hui

L'exposition offre un regard croisé entre hier et aujourd'hui. Partant de dix-huit cartes postales ou photographies anciennes de la commune, nous vous proposons en parallèle des prises de vues récentes avec le même cadre.

VL SAM 10H-18H

VL DIM 10H-17H

Parking à proximité. Toutefois, il est recommandé de venir à pied en empruntant le chemin du patrimoine «L'école buissonnière» au départ du parking de la mairie.

Imaginons Grésy-sur-Aix demain!

Les bénévoles de l'association *Loisirs couleurs* proposent un atelier créatif autour de l'exposition photographique Grésy-sur-Aix d'autrefois et d'aujourd'hui. À vos crayons et ciseaux.

SAM 15H-18H

Concert de la chorale Terpsichore

La chorale Terpsichore vous invite à un concert en plein air dans le parc de la Maison Pillet. Une occasion différente de découvrir le patrimoine de la commune.

DIM 17H30

DURÉE 2h

Parking à proximité de la maison Pillet.
Merci de suivre le fléchage.
En cas de mauvais temps repli à l'église.

Découverte du barrage des Gorges du Sierroz

Découvrez les vestiges de la navigation dans les Gorges du Sierroz.

VG SAM-DIM 10H-18H

Nouveau parking de covoiturage en aval des Gorges du Sierroz.

Le Bourget-du-Lac

.....

Le Prieuré



Projection vidéo

Projection vidéo en continu dans le caveau du Prieuré centrée sur la Duchesse de Choiseul qui vécut au Prieuré, au début du XX^e siècle.

VL SAM-DIM 13H30-18H

Exposition «Expressions du lac»

Exposition d'arts plastiques sur la thématique du lac du Bourget.

VL SAM-DIM 13H30-18H

Église Saint-Laurent-et-Prieuré



Accueil par les Amis du Prieuré et du Patrimoine

VL SAM 13H30-18H

VL DIM 9H-12H / 13H30-18H

Concert de musique vocale

Par le chœur de femmes Ellerev, répertoire de chants du monde à capella.

DIM 17H

DURÉE 1h

Château Thomas II



Ancienne résidence comtale à l'état de vestiges au cœur d'un marais protégé. Visite par un guide-conférencier.

VG SAM 15H-18H

VG DIM 10H-12H / 15H-18H

DURÉE de la découverte 1h
RV devant la grille d'entrée

Saint-Pierre-de-Curtille

Abbaye de Hautecombe



Visite commentée de l'abbaye de Hautecombe

Ouverture exceptionnelle des parties habituellement fermées au public : cloître, terrasses avec vue sur le lac, réfectoire, appartements royaux, conférences et ateliers de démonstration.

VG SAM-DIM 14H-18H

Office de prière pour la paix

Office avec la Communauté du Chemin Neuf vivant à l'abbaye.

SAM-DIM 18H30-19H30

Apéritif sur les terrasses de l'abbaye de Hautecombe

Rencontrez les habitants de l'abbaye et profitez de la vue du lac depuis les terrasses.

SAM 19H30-20H30

Exposition Ducs des Alpes: le théâtre des princes - 1559-1697

Découvrez l'histoire des ducs de Savoie à travers une scénographie fastueuse et très imagée racontant la vie de cour, les arts, la guerre et les conquêtes, la représentation des territoires et la religion. Autant de théâtres où brillent les ducs de Savoie!

VL SAM-DIM 10H-18H

VG SAM-DIM 10H30 / 11H30

DURÉE 45 mn

RV dans la Grange batelière

Jeu de l'Oie des Princes de Savoie



Tel le duc ou la duchesse de Savoie, tirez les dés et lancez-vous à la conquête de la couronne royale!

SAM-DIM 10H-18H

À partir de 5 ans

RV dans la Grange batelière

Jeu La Princesse en détresse

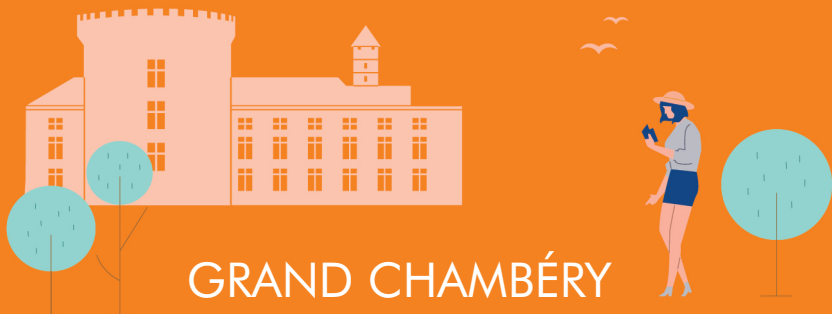


À travers jeux et énigmes, aidez la duchesse de Savoie à échapper aux armées ennemies!

SAM-DIM 10H-18H

Support de jeu à récupérer à l'accueil de la Grange batelière.

À partir de 7 ans.



GRAND CHAMBÉRY

Aillon-le-Jeune

La Chartreuse d'Aillon

Maison du Patrimoine

Le Couvent 04 79 54 97 77

www.maisonsparcdesbauges.fr

Nichée au sein d'un ancien monastère chartreux, une muséographie riche en découvertes vous dévoile le patrimoine culturel rural du Massif des Bauges.



Visite libre audioguידée

VL SAM 14H-18H30

VL DIM 10H-18H30

Visite historique commentée

Par les Guides du Patrimoine Savoie Mont Blanc.

VG DIM 14H / 16H

DURÉE 1h

Exposition « Les Bauges se dévoilent. Les faces cachées du paysage »

Dans les plis du Tréلود, dans le clapotis du Chéran, dans les contours qu'un village dessine sur l'horizon, le paysage est partout sous nos yeux. Pour comprendre la formation des Bauges, ses caractéristiques et le regard porté sur son paysage.

VL SAM 14H-18H30

VL DIM 10H-18H30

Visite animée de l'exposition « Les Bauges se dévoilent. Les faces cachées du paysage »

Déambulation sur le site de la Chartreuse d'Aillon pour comprendre le paysage du massif des Bauges, en lien avec l'exposition du même nom.

VG SAM 15H30

VG DIM 10H30

DURÉE 1h30

Atelier d'écriture dans le paysage

Entrer en résonance avec le paysage, écrire ensemble. Jouer d'une écriture à taille humaine. Les lettres rouges de l'artiste Dimitri Wazemsky vous attendent!

Vendredi 9h-17h30 : Ateliers pour les scolaires tout au long de la journée sur inscription en ligne

www.les-enfants-du-patrimoine.fr

DIM 15H

DURÉE 1h30

Pour tous

« Dire le traversé » : restitution et performance artistique avec lettres rouges



Restitution de la résidence artistique

« Dire le traversé », écriture dans le paysage avec les lettres rouges et performance dansée de la compagnie « La P'tite Nomade ». Par « l'artiste aux mille talents » Dimitri Wazemsky.

SAM 17H

DURÉE 1h30

Vente au four à pain!

Cuisson au four à pain récemment restauré de la Chartreuse d'Aillon et vente sur place de pain et autres productions!

DIM 10H-18H30



Fromagerie du Val d'Aillon « Secrets de fruitière »

Découvrez les étapes de la fabrication de la tome des Bauges. Grâce à une pyramide de verre, vous pourrez observer la fromagère à la tâche. Moulage du fromage à 9h30. Dégustation offerte en fin de visite.

VL SAM-DIM 9H-12H / 15H-18H30

04 79 54 60 28

Arith

Moulin du Pont d'Arith

Visite du moulin à huile, de la scierie et du pressoir et la turbine de production électrique par le moulinier.

VG SAM 9H-13H / 13H30-19H

DURÉE 1h



Barberaz

Mairie de Barberaz



Visite guidée de la Mairie construite en 1952 nouvellement réhabilitée.

VG SAM 9H30 / 10H30

DURÉE 1h

Église Notre-Dame-de-la-Nativité

Visites patrimoniales guidées de l'Église Notr-Dame-de-la-Nativité organisées par l'association du Billeret.

VG SAM 14H30

VG DIM 9H30

DURÉE 1h

RV à l'Église

04 79 33 39 37

Bassens

Le parc historique



Venez librement découvrir le parc historique du CHS de la Savoie, en complément de la visite guidée de l'hôpital historique. Des livrets de visite sont disponibles, à récupérer à l'accueil du CHS de la Savoie.

VL SAM 9H-17H

L'hôpital historique



Après une présentation générale à l'auditorium, un parcours entre différents lieux emblématiques du CHS de la Savoie permettra de mieux comprendre

son patrimoine et l'histoire de la psychiatrie. Cette visite pourra se prolonger par celle de la Ferme de Bressieux.

VG SAM 15H

DURÉE 2h

RV à l'Auditorium du CHS

04 79 60 30 30

Ferme de Bressieux



Découverte de l'ancienne ferme de subsistance du CHS de la Savoie.

Construite en 1882, « la Ferme » abritait deux étables, un hangar, une cuisine, une laiterie, une fromagerie, une porcherie, des entrepôts pour les fourrages et des logements. Elle a rempli, pendant près d'un siècle ses fonctions pour nourrir plus de 1000 patients. Cette visite pourra être précédée par la visite de l'hôpital historique. Elle pourra également être suivie du concert « L'opéra de la lune »

VG SAM 17H

DURÉE 1h

RV Ferme de Bressieux

04 79 70 47 17

Concert

« L'opéra de la lune »



« L'opéra de la lune » a été écrit par le poète français Jacques Prévert. Il sera interprété par la Chorale Les Zygomusycks du CHS et l'école de musique intercommunale Onde&Notes. Direction musicale Isabelle Herlin.

SAM 18H

DURÉE 1h

RV Ferme de Bressieux

04 79 70 47 17

Bellecombe-en-Bauges

Scierie à Grand cadre

04 79 63 81 69

patrimoine-bellecombe.fr

Atelier

Démonstration d'un sciage sur scie hydraulique du XIX^e siècle

VL DIM 14H-17H

Participation libre pour entretenir la scierie

Exposition « Scies, rabots et C^{ie} »

Collection d'outils et machines des métiers du bois

VL DIM 14H-17H

RV Entrée sous la salle des fêtes



Chambéry



Château des ducs de Savoie



Accès Place du Château par le portail des frères De Maistre.

Compte tenu de l'activation du plan Vigipirate les conditions d'accès et de visite sont susceptibles d'être modifiées sans préavis.

Accès des personnes à mobilité réduite possible par la place Caffè. Merci de vous signaler à l'entrée principale ou d'appeler le 04 79 70 63 60 | www.savoie.fr

Exposition Le Château, la Savoie, dix siècles d'histoire

Dans la Chambre des comptes, venez découvrir l'histoire du Château.

VL SAM-DIM 10H-17H30

Accès limité à 25 personnes

Exposition Le Médailleur de Savoie

Dans la Chambre des comptes, venez découvrir près de 600 objets monétaires datés du VII^e au XIX^e siècles.

VL SAM-DIM 10H-17H30

Accès limité à 25 personnes

Salons d'Honneur

Salons d'apparat et de réception. Mobilier précieux du XVIII^e siècle estampillé des maîtres-ébénistes Pothier et Jacob.

VG SAM-DIM 10H-17H30



Visite par groupe de 25 personnes toutes les 15 minutes assurées par les guides-conférenciers de la Ville d'art et d'Histoire de Chambéry.

Challes-les-Eaux

Thermes de Challes-les-Eaux Visite et exposition « La Verrière dans tous ses Arts »

Historique de la construction, description des soins et des pathologies soignées et visite des coulisses et machineries

VG SAM 10H30-17H

DURÉE 1h

Sur inscription à partir de 6 ans

04 79 71 06 20

RV Avenue des Thermes



Sainte-Chapelle

Édifice de style gothique et sa façade baroque. Il a accueilli le Saint-Suaire aux XV^e et XVI^e siècles avant sa translation en 1578 à Turin, nouvelle capitale du Duché.

VL SAM-DIM 10H-17H30

VG SAM 10H-13H

VG DIM 10H-17H30

Visites guidées assurées par les guides-conférenciers de la Ville d'art et d'Histoire de Chambéry.

Expositions Sancta Capella et Le mobilier contemporain de la Sainte-Chapelle

Dans la Sainte-Chapelle, découverte de l'histoire de la Sainte-Chapelle et du nouveau mobilier contemporain.

VL SAM-DIM 10H-17H30

Découverte de l'Orgue de la Sainte-Chapelle

En compagnie de la Classe d'Orgue (soutenue par la politique départementale) et d'une médiatrice du patrimoine, découvrez l'histoire de ce magnifique instrument et écoutez les élèves du Conservatoire à rayonnement régional de Chambéry.

SAM 15H30-17H30

Interventions toutes les 15mn



Concert du Carillon

Depuis la Place du Château.

SAM 17H30

Tour Trésorerie

Belle salle octogonale voûtée à croisée d'ogives du XIV^e siècle. Présentation de cartes et documents illustrant l'histoire du Château et de la Savoie.

VL SAM-DIM 10H-13H / 14H-17H30

Tour mi-ronde

Une des trois tours subsistant de l'ancien château médiéval. Escalier monumental de style Troubadour (XIX^e siècle).

VL SAM-DIM 10H-17H30



Lecture de paysage

Du haut de la tour mi-ronde, profitez d'une lecture du paysage patrimonial de Chambéry par les guides-conférenciers de la Ville d'art et d'Histoire de Chambéry.

VG SAM-DIM 10H-13H

Par groupes de 18 personnes toutes les 15 minutes.



Terrasse de la Tour mi-ronde

Panorama sur Chambéry et ses environs. Panneaux de lecture de paysage.

VL SAM-DIM 13H-17H30

Par groupes de 18 personnes toutes les 10 minutes.

Jeu

La Duchesse en détresse



À travers jeux et énigmes, aidez la duchesse de Savoie à échapper aux armées ennemies!

SAM-DIM 10H-17H30

Support de jeu à récupérer à l'espace accueil du Château.
À partir de 7 ans

Jeu de l'Oie des ducs de Savoie



Tel le duc ou la duchesse de Savoie, tirez-les dès et lancez-vous à la conquête de la couronne royale!

SAM-DIM 10H-17H30

RV Jardins de l'Ancien Pavillon
À partir de 5 ans.

Escape Game Le bijou perdu de Madame Royale



Il vous faudra être astucieux pour pouvoir vous échapper des souterrains des Salles basses!

SAM-DIM 10H-12H30 / 13H30-17H30

DURÉE 30 mn

Par groupes de 8 personnes toutes les demi-heures. À partir de 12 ans.
Inscriptions à l'accueil du Château le jour même à partir de 10h. Attention places limitées!

Divertissement baroque



Dans la cour d'honneur, danseurs, musiciens et comédiens font revivre les fastes de la cour de Savoie et le ballet Don du roi des Alpes joué en 1645. Pour clore le spectacle ils vous inviteront à les rejoindre au son des flûtes, tambours et cornets à bouquin.

SAM 18H30

DIM 11H

DURÉE 45 mn

À partir de 7 ans.

Places à retirer à l'office de Tourisme de Chambéry du 1^{er} au 20 septembre.
Distribution de places supplémentaires le samedi 21 et le dimanche 22 septembre à l'accueil du Château, dans la limite des places disponibles.

Repli prévu en cas de mauvais temps.
En écho à l'exposition Ducs des Alpes proposée à la Grange batelière de l'Abbaye d'Hautecombe jusqu'au 22 septembre.

Museum d'histoire naturelle



208 avenue de Lyon – 04 79 62 18 68
Spécimens intéressants dans le domaine zoologique, botanique et géologique (nombreuses espèces naturalisées, fossiles, mammifères préhistoriques, coquillages, insectes...)

VL SAM-DIM 14H-18H

VG SAM-DIM 14H-18H

Photographies du docteur Émile Gromier

Présentation des images colorisées au pastel par Émile Gromier pendant sa retraite.

VL SAM-DIM 14H-18H

Émile Gromier et la protection de la faune africaine

Le conférencier Guillaume Mingot présentera les photographies du docteur Gromier prises entre 1910 et 1930. Des images colorisées au pastel par Émile Gromier pendant sa retraite.

VG DIM 17H30

DURÉE 1h30

Présentation de métiers d'artisanat d'art



Trois artisans présentent leur savoir-faire à travers des démonstrations : Rodolphe De Piero, bijoutier, Sonia Routin, potière, Annelise Chopin, linographeuse. Des stages seront organisés dans l'année.

DIM 14H-18H

L'Hôtel de Cordon Centre d'interprétation de l'architecture et du patrimoine



71 rue Saint-Réal – 04 79 70 15 94

Chambéry, ville d'art et d'histoire

Au cœur du centre ancien, pénétrez à l'intérieur de l'ancien hôtel particulier de Cordon pour découvrir l'exposition permanente sur l'histoire de la ville de Chambéry et son patrimoine.

VL SAM-DIM 10H-12H / 14H-18H

Jean Dubuisson et les Hauts de Chambéry (1963-1974): le dessin d'un quartier



À travers une sélection d'archives, plans, maquettes et témoignages, l'exposition propose une immersion dans l'oeuvre de Jean Dubuisson et une (re)découverte de l'architecture des Hauts de Chambéry.

VL SAM-DIM 10H-12H /
14H-18H

50 ans de modernité, l'urbanisme des Hauts de Chambéry

Retracez l'évolution du quartier des hauts de Chambéry des années 1960 jusqu'à nos jours. Une exposition de Grand Chambéry.

VL SAM-DIM 10H-12H / 14H-18H

Parcours-découverte: le labyrinthe de Chambéry



Seul, en famille ou entre amis, munissez-vous de votre livret d'enquête et partez à la découverte du labyrinthe des allées de Chambéry! Livret disponible à l'accueil de l'Hôtel de Cordon – CIAP.

VL SAM-DIM 10H-12H / 14H-18H

Les allées contées



Entre conte et repères historiques, flânez dans les allées et découvrez la ville autrement en compagnie d'un guide-conférencier et des conteurs de l'association «4 éléphants ça conte énormément».

VG SAM 18H30

DURÉE 1h30

Nombre de places limité à 40 personnes.

Sur inscription www.chambery.fr

04 79 70 15 94

RV à l'Hôtel de Cordon



Grand orgue de la cathédrale



Découverte du grand orgue avec l'association des Amis de l'orgue de la cathédrale de Chambéry.

VG SAM-DIM 15H / 16H30

DURÉE 1h

L'Hôtel de Ville de Chambéry

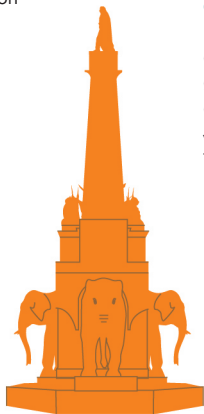
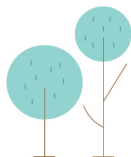


Découvrez l'histoire et le patrimoine de l'Hôtel de Ville, en compagnie d'un guide-conférencier de la Ville d'art et d'histoire.

VG SAM 9H30

DURÉE 1h30

RV à l'accueil de l'Hôtel de Ville



Musée des Beaux-Arts

Place du Palais de justice
04 79 33 75 03



Exposition « André Jacques - Impressions de Savoie »

Une sélection de gravures, dessins, aquarelles, pastels mais aussi de livres illustrés et de documents d'archives, retrace l'œuvre d'André Jacques (1880-1960).

VL SAM-DIM 10H-18H

Visite flash « André Jacques - Impressions de Savoie »

20 mn pour découvrir l'exposition.

VG SAM-DIM 17H15

Wilfried Prélude - Compagnie Trans'Danse

Chorégraphie et musique autour de l'exposition.

SAM-DIM 16H

DURÉE 1h

Présentation du projet « Je me livre - Face & Book »

Créations réalisées dans le cadre d'un projet en milieu pénitentiaire.

VL SAM 11H-18H

VL DIM 10H-18H

Visite en musique « Les yeux ont des oreilles »



La musique comme un « divertissement » de l'image, entre plaisir et « détournement », comment donner du son aux œuvres et des oreilles aux yeux (à l'aide d'extraits musicaux enregistrés).

VG SAM 14H

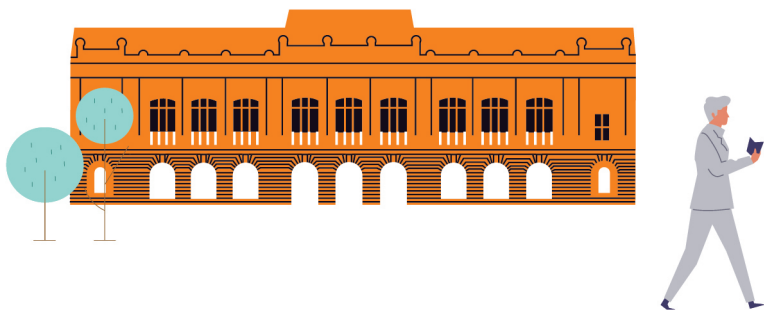
VG DIM 11H / 14H

DURÉE 1h

Sur inscription :

publics.musees@mairie-chambery.fr

04 79 68 58 45



Palais de justice : visite à deux voix



Découvrez l'histoire, le patrimoine et le fonctionnement du Palais de Justice, en compagnie d'un guide-conférencier, d'un fonctionnaire et/ou d'un magistrat de la cour d'appel.

VG SAM 9H / 10H30 / 12H

DURÉE 1h30

Nombre de places limité à 50 personnes.

Justificatif d'identité obligatoire pour

l'accès à la visite le jour même

Sur inscription www.chambery.fr

04 79 70 15 94

RV devant l'entrée du Palais de Justice

Cité des Arts



Visite guidée

En compagnie d'un guide-conférencier, découvrez cet équipement d'enseignement artistique, construit entre 1999 et 2002 par les architectes Keromnes et Galfetti.

VG SAM 15H

DURÉE 1h30

Nombre de places limité à 40 personnes.

Sur inscription www.chambery.fr

04 79 70 15 94

RV devant l'entrée de la Cité des Arts.

Concert « Quatuor pour la fin du temps » d'Olivier Messiaen

Prisonnier de guerre dans un stalag, à la frontière germano-polonaise, Olivier Messiaen compose ce quatuor pour les musiciens « qu'il a sous la main » : un violoniste, un violoncelliste et un clarinetriste. Lui-même est au piano, lors de la création début 1941.

SAM 16H30

DURÉE 1h

Sur inscription 04 79 60 23 70

Nombre de place limité.

Chantier de la gare

Grand Chambéry et la SNCF vous proposent une visite à deux voix afin de comprendre le chantier du pôle d'échange multimodal en gare de Chambéry, dont la réalisation se termine.

VG SAM 10H / 14H

VG DIM 10H

DURÉE 1h

Limité à 20 personnes.

Prévoir des chaussures fermées.

Sur inscription dès le 1^{er} septembre

www.grandchambery.fr 04 79 96 86 00



Salle Jean Renoir

30 rue Nicolas Parent

Visite à destination des enfants

Ateliers découverte cinéma

VG DIM 10H30

DURÉE 1h

Sur inscription www.chambery.fr

04 79 85 83 30



Visites tous publics

Visite de la salle, de la cabine, du cinéma

VG DIM 14H / 15H30

DURÉE 1h

Sur inscription www.chambery.fr

04 79 85 83 30



Médiathèque Jean-Jacques Rousseau

Carré Curial

www.lebouquetdesbibliotheques.fr



Derrière les murs... les coulisses de la médiathèque

Visite des espaces cachés de la médiathèque.

VG SAM 14H30 / 16H30

VG DIM 14H30 / 15H30 / 16H30

DURÉE 1h

Groupe limité à 15 personnes.

Inscription à partir du 1^{er} septembre 2019

www.chambery.fr 04 79 60 04 04

Atelier de réparation de livres

Partez à la découverte d'un savoir-faire singulier

SAM 10H-13H

Douanes et contrebande

Présentation d'estampes et de cartes anciennes déposées par les douanes.

VL VEN 12H-19H

VL SAM 10H-18H

VL DIM 14H-18H

La lutte contre le trafic des biens culturels

Rencontre avec Franck Testanière, directeur régional des douanes de Chambéry.

SAM 15H30

DURÉE 1h

Le patrimoine écrit des bibliothèques en proie aux délits et aux intempéries

Conférence par Émilie Dreyfus, responsable du service Patrimoine de la médiathèque Jean-Jacques Rousseau.

DIM 15H30

DURÉE 1h

Galerie Eurêka L'histoire originale d'une maquette du XVIII^e siècle

Trois spécialistes présenteront lors d'une conférence un élément exceptionnel du patrimoine scientifique de la Savoie : le plan-relief de la vallée de Chamonix.

SAM 15H30

DURÉE 1h30

Nombre de places limité

04 79 60 04 25

RV 150 rue de la République



Le Carré Curial, hier et aujourd'hui



Découverte de l'histoire, de l'architecture et de l'évolution du Carré Curial à travers les siècles, avec un guide-conférencier de la Ville d'art et d'histoire.

VG SAM 16H

DURÉE 1h30

Nombre de places limité à 40 personnes

Sur inscription www.chambery.fr

04 79 70 15 94

RV devant l'entrée de la Médiathèque

Jean-Jacques Rousseau.

Visite à deux voix : histoire et coulisses du théâtre Charles Dullin



Découvrez l'architecture et le fonctionnement du théâtre avec un guide-conférencier et un membre de l'équipe de l'espace Malraux, scène nationale de Chambéry et de la Savoie. La visite de 14h se terminera par une intervention dansée de la Cie Choryphée.

VG DIM 14H /16H

DURÉE 1h30

Nombre de places limité à 40 personnes.

Sur inscription www.chambery.fr

04 79 70 15 94

RV Place du Théâtre



Temple protestant Exposition La Création... Comme elle est belle !



En levant les yeux vers les montagnes on ne peut qu'admirer la force créatrice qui en a permis l'émergence. Les protestants, sensibles au respect de la création, invitent chacun à se saisir du sujet.

VL SAM-DIM 14H-18H

Accompagnement sur demande

Documents consultables et en vente sur place

RV 14 rue de la Banque

Découverte du vieux faubourg Montmélian



Présentation (auberges, couvents, etc.) en compagnie d'un guide-conférencier, en collaboration avec l'association de quartier du faubourg Montmélian.

VG DIM 10H

DURÉE 1h30

RV place d'Italie

«Auberges et voyageurs dans le faubourg Montmélian, sur la route d'Italie.»

Conférence proposée par Monique Dacquin. Celle-ci sera précédée à 17h d'un concert du chœur «A tout bout' chants» qui à quatre et a capella interprète des chants de la tradition orale en français.

Spectacle DIM 17H

DURÉE 30 minutes

Conférence DIM 17H30

DURÉE 1h30

RV Maison de quartier

487 faubourg Montmélian

Le puits d'eau potable Pasteur



Découvrez d'où provient l'eau du robinet «La Nivolette» dans le contexte historique du quartier du faubourg Montmélian.

VG SAM 10H / 11H / 14H / 15H

DURÉE 1h

15 personnes par groupe

Sur inscription dès le 1^{er} septembre

www.grandchambery.fr 04 79 96 86 00

RV rue Pasteur

Église du Sacré-Cœur



Découverte à deux voix de l'église du Sacré-Cœur et des vitraux dessinés par Arcabas avec un guide-conférencier, en collaboration avec l'ensemble paroissial de la Sainte Trinité. La visite sera précédée à 15h45 de chants de la tradition orale en français interprétés par le chœur «A tout bout' chants».

Spectacle

DIM 15H45

DURÉE 15mn

VG DIM 16H

DURÉE 1h30

RV devant l'église,

364 Faubourg Montmélian

Archives départementales



244 quai de la Rize

Découverte des Archives départementales

Découverte du bâtiment et des missions des archivistes : collecter, conserver, communiquer et valoriser les documents d'archives.

VG SAM-DIM 15H15 / 17H15

DURÉE 45 mn

Exposition temporaire «La Savoie dans la guerre, 1914-1918»

Une exposition pour découvrir comment la société savoyarde est entrée en guerre et comment les annonces officielles ont rythmé le quotidien de l'arrière.

VL SAM-DIM 14H-18H

La Grande Collecte dans les commémorations de la Grande Guerre : bilan, fête et fin

Récits, conférences et présentations autour des objets et des documents collectés.

SAM-DIM 14H / 16H15

DURÉE 45 mn

Déambulations musicales

Le groupe New Parad Jazz Band propose de découvrir ou redécouvrir la musique de l'époque.

SAM-DIM 14H-18H

Château de Boigne à Buisson-Rond



Découvrez le château, le salon d'honneur et la chapelle avec un guide-conférencier, en collaboration avec l'association de quartier du faubourg Montmélian.

VG SAM 17H

DURÉE 1h30

Nombre de places limité à 50 personnes.

Sur inscription www.chambery.fr

04 79 70 15 94

RV à la Maison de quartier 487 faubourg Montmélian

Les dessous de la piscine de Buisson-Rond

Savez-vous que l'on peut voir flotter d'étranges formes depuis le sous-sol de la piscine ? Accompagné par un technicien, venez découvrir les galeries techniques de la piscine de Buisson-Rond.

VG SAM-DIM 10H

DURÉE 1h

Limité à 15 personnes. À partir de 10 ans

Sur inscription dès le 1^{er} septembre

www.grandchambery.fr 04 79 96 86 00



Les Charmettes, maison de Jean-Jacques Rousseau



Parcours découverte en autonomie pour les enfants



Découverte de la maison des Charmettes et son jardin sous le signe du jeu, à l'aide d'indices et d'énigmes à résoudre.

VL SAM-DIM 10H-18H

Arts et divertissements au XVIII^e siècle



À partir du salon de musique, découverte en visite des jeux et divertissements du temps de Jean-Jacques Rousseau et Madame de Warens.

VG SAM 14H30

VG DIM 11H / 14H30

DURÉE 1h

Sur inscription 04 79 68 58 45

publics.musees@mairie-chambery.fr

Les Folies françaises Récital de clavecin

Récital de clavecin autour du grand François Couperin par Olivier Garde.

SAM 16H

DURÉE 1h

Yalla Tnam Nada - C^e (INCIPIT) – danse



La Cie (INCIPIT) propose une ode à la Femme. Qu'elle soit sensible, forte, charismatique, chamane, ou tout à la fois et bien plus encore, le feu de la féminité embrase la pièce.

DIM 16H

DURÉE 30 mn

Voyage au cœur d'un abri antiaérien

Visite commentée d'un lieu plein de mystère.

VG DIM 10H-12H / 14H-18H

DURÉE 30 mn

Inscription à effectuer au siège de l'association *Les Amis du Vieux Chambéry*, 1 rue des Nonnes 04 79 85 40 63
RV bd de Lémenc sous le monument aux morts du Clos Savoiron

Église Saint-Pierre de Lémenc et sa crypte



Découvrez le plus ancien site religieux de Chambéry et sa crypte, avec un guide-conférencier.

VG SAM 10H30

VG DIM 10H30 / 14H

DURÉE 1h30

Nombre de places limité à 25 personnes.
Sur inscription www.chambery.fr
04 79 70 15 94
RV devant l'église de Lémenc

Chantier de la piscine aqualudique du Stade

Découverte du chantier d'envergure de ce nouvel équipement aqualudique qui ouvrira ses portes fin 2019.

VG SAM 10H / 14H

VG DIM 10H

DURÉE 1h

20 personnes par groupe
Prévoir des chaussures fermées
Sur inscription dès le 1^{er} septembre
www.grandchambery.fr 04 79 96 86 00
RV 75 avenue Alsace-Lorraine

Les serres municipales de Chambéry

Accompagné d'un technicien du service des Espaces verts de la ville de Chambéry, venez découvrir les serres en pleine production et tous les secrets d'une culture sans traitement chimique.

VG SAM 9H / 10H / 11H

DURÉE 45 mn

15 personnes par visite.

Sur inscription www.chambery.fr
Risque d'annulation en cas de grand vent
Parking extérieur, accès piéton balisé dans le centre technique municipal.
RV Centre technique municipal Gilbert Perrotton, 305 avenue des Follaz

La chaufferie bois du centre technique municipal de Chambéry

Venez découvrir en compagnie d'un technicien énergétique de la ville de Chambéry, la chaufferie à bois déchetée de 720 kw installée au cœur du centre technique municipal.

VG SAM 9H / 9H30 / 10H / 10H30

DURÉE 30 mn

10 personnes par visite. À partir de 12 ans

Sur inscription www.chambery.fr
Risque d'annulation en cas de redémarrage anticipé du système.
Parking extérieur, accès piéton balisé dans le centre technique municipal.
RV Centre technique municipal Gilbert Perrotton, 305 avenue des Follaz

Les rippeurs : ces hommes indispensables !



Vous les croisez tous les jours sur la route mais vous ne les voyez souvent que de dos ou dans leur camion. Ces personnes, on les connaît tous : ce sont les rippeurs, le chauffeur de camion poubelle et le grutier.

VG SAM 9H / 10H / 11H

DURÉE 1h

25 personnes par groupe

Sur inscription dès le 1^{er} septembre

www.grandchambery.fr 04 79 96 86 00

Parking extérieur, accès piéton balisé dans le centre technique municipal.

RV Centre technique municipal Gilbert Perrotton, 305 avenue des Follaz

Les coulisses du phare



Découvrir l'équipement plurifonctionnel du phare comme on ne le voit pas souvent, côté coulisses.

VG DIM 10H30 / 16H

DURÉE 1h

Limité à 20 personnes.

Sur inscription à partir du 1^{er} septembre

www.grandchambery.fr 04 79 96 86 00

RV 800 avenue du Grand Ariétaz

Centre de tri des déchets ménagers recyclables de Chambéry



Venez suivre le process des déchets recyclables collectés en Savoie, Isère et Ain avant expédition vers les usines de recyclage.

VG VEN 15H / 17H

DURÉE 1h

20 personnes par groupe

Sur inscription dès le 1^{er} septembre

www.grandchambery.fr 04 79 96 86 00

La prise de photos est interdite sur le site.

RV 928 Avenue de la Houille Blanche

Usine de valorisation énergétique et de traitement des déchets (UVETD)



Présentation du processus d'incinération et de valorisation énergétique. Visite guidée de la galerie de visite et du poste de commande.

VG SAM 10H / 14H

DURÉE 1h30

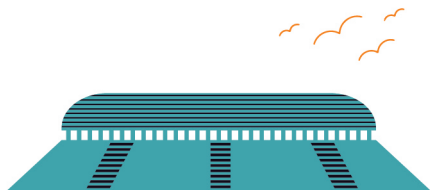
38 personnes par groupe.

Prévoir des chaussures fermées.

Sur inscription dès le 1^{er} septembre

www.grandchambery.fr 04 79 96 86 00

RV 336 rue de Chantabord



La source de Saint-Saturnin

Cette source romaine, l'une des plus anciennes de Chambéry nous alimente encore aujourd'hui. Profitez de cette visite technique pour découvrir la chapelle du même nom.

VG SAM 10H / 14H

DURÉE 1h30

Sur inscription à partir du 1^{er} septembre
www.grandchambery.fr 04 79 96 86 00

Prévoir des chaussures de sport.

RV 2307 route de Saint-Saturnin

Cognin

L'atelier de l'eau



Découverte de l'atelier de l'eau, de ses salles de muséographies et de sa salle des machines.

VG SAM 15H-17H

RV 18 rue de la paix

Regards sur l'immigration italienne à Cognin

Cette exposition sur l'histoire de l'immigration italienne au XX^e siècle à Cognin met en valeur cette intégration réussie à travers textes, photos et témoignages.

VL SAM 10H-18H

VL DIM 11H-18H

RV Canal des Arts, route de Lyon

Jacob-Bellecombette

Musée Saint-Joseph

Lieu de mémoire des sœurs de Saint-Joseph : Parcours du XVII^e au XXI^e siècle à travers le monde. 5 salles pour découvrir les origines de la congrégation et son essor en Savoie et dans le monde.

VL SAM-DIM 14H-18H30

RV 165 route des Entremonts

Thoiry

Thoiry, une histoire à découvrir

L'histoire de Thoiry est peu connue. Cette conférence s'attachera à présenter « les vieilles pierres » : maisons fortes, prieuré, église, chapelles, croix, ponts, moulins, glacières.

VEN 20H

DURÉE 1h

Entrée libre dans la limite des places disponibles.

RV Salle des fêtes





COEUR DE SAVOIE

Chamousset

.....

Église Saint-Maurice



Église au plan exceptionnel quadrilobé, construite au XVIII^e siècle.

VG SAM 10H -12H / 14H-18H

VG DIM 14H-18H

Exposition photographique des fouilles du site archéologique du Boisson

Ces fouilles d'un ancien site gallo-romain ont été réalisées entre 1977 et 1986 par l'équipe de Christian Mermet. Il regroupe des thermes, un fanum (lieu de culte), un théâtre et une zone d'habitat.

VL SAM-DIM 10H-18H

Châteauneuf

.....

Église Saint-Etienne



Église baroque reconstruite de 1707 à 1726. Elle possède un ensemble de mobilier classé comportant 12 statues en noyer datant du XVI^e et XVII^e siècle, provenant de l'ancienne église des Antonins de Chambéry. Un fascicule descriptif sera disponible.

VL SAM-DIM 10H-18H

Montmélian

.....

Musée de la Vigne et du Vin de Savoie

46 rue Docteur Veyrat 04 79 84 42 23
En 2019, pour ses 20 ans, le musée a fait peau neuve: un musée nouveau embelli, rénové, accessible... À découvrir sans modération!

VL SAM-DIM 10H-12H / 14H-18H

VG DIM 16H30

DURÉE 1h

Musée Historique de Montmélian Ancienne maison d'accueil des Dominicains

Présentation du nouvel emplacement du Musée Historique de Montmélian. Le musée historique est fermé depuis son déménagement. Présentation de l'ancienne Maison d'Accueil des Dominicains, ses aménagements en cours.

VL SAM-DIM 14H-17H

RV rue Docteur Veyrat

Les vestiges du Fort de Montmélian

Le guide vous emmène dans la chapelle de la Trinité pour un diaporama commenté suivi d'une visite du site du Fort.

VG SAM 15H

VG DIM 10H

DURÉE 2h

Sur inscription 04 79 84 42 23

RV 22 rue du Parapet, montée du Fort

Montmélian «Arts et divertissements»



Cheminement à travers la vieille ville et la ville nouvelle pour découvrir les lieux de rassemblement où la population se rencontrait ou continue de se rencontrer pour se divertir (détente, concerts)

VG SAM 15H

DURÉE 2h

RV Place de l'Église

Flânerie commentée « Montmélian et l'Isère »

Ville forte mais aussi ville de commerce, Montmélian vit en lien étroit avec l'Isère.

VG DIM 15H

DURÉE 2h

RV Place de l'Église

Porte-de-Savoie

Château de Carron

Découverte à son rythme du château construit en 1768. Il fut la propriété d'un général d'empire. Il a conservé la décoration fin XVIII^e de ses pièces, petites, intimes et raffinées. Parc romantique début XIX^e.

TARIF Parc : gratuit. Château : 3€ pour les adultes, gratuit pour les moins de 20 ans.

VL SAM 14H30-18H

VL DIM 14H-18H

RV rue du Général Decouz - Francin

Exposition « Moi et ma commune dans 20 ans »

Les élèves des classes de CM1 et CM2 de l'école de Francin ont imaginé leur commune et se sont projetés eux-mêmes dans 20 ans, en 2040.

VL SAM 10H-12H / 14H-18H

RV RdC Mairie de Francin

Les fours communaux

Découverte des fours communaux doubles et en intérieur, un patrimoine unique en Savoie. Vente de pain sur place.

VL DIM 10H-17H

RV 540 rue de Belledonne, Francin

Visite de la centrale hydroélectrique de La Christine

Centrale récemment rénovée, en deux parties : l'ancienne centrale avec deux groupes de 1600 kW (ancien groupe) et 400 kW, et le turbinage du débit réservé à la prise d'eau gérée par Alpes Hydro Association

VL VG SAM 9H-12H / 14H-17H

RV Centrale de La Christine RD 1006 Francin

Saint-Jean-de-la-Porte

Domaine de Méjane

Propriété viticole datant de la fin du XVIII^e siècle. Visite guidée de la cave du domaine avec film et dégustations.

SAM-DIM 10H-12H / 14H-18H

04 79 71 48 51

RV Les Reys

Saint-Pierre d'Albigny

Château de Miolans



Perchée sur un éperon rocheux adossé au Massif des Bauges, cette spectaculaire forteresse est un exemple abouti de l'architecture castrale du Moyen Âge tardif. Ses hautes murailles abritèrent par la suite l'une des prisons les plus redoutées des États de Savoie.

VL SAM-DIM 10H-19H

TARIF 5 € adulte, gratuit pour les enfants.

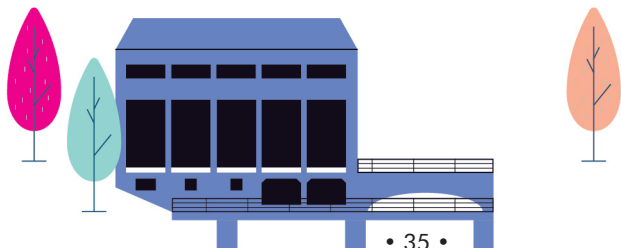
Les recettes serviront à financer les dépenses d'entretien du château
04 79 28 57 04

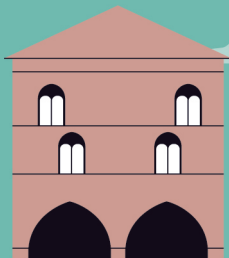
Villard-Léger

Moulin du nant de la Sauge

Déjà en place sur la mappe sarde de 1728, le moulin à farine de Villard-Léger a traversé les âges. Au début du XX^e siècle, une partie a été aménagée en centrale électrique pour fournir l'éclairage de la commune. Venez découvrir ce bâtiment magnifique et comprendre les secrets de la fabrication de la farine.

VL VG SAM-DIM 10H-18H





ARLYSÈRE

Albertville



Maison des XVI^e Jeux olympiques d'hiver d'Albertville et de la Savoie Visionner les J.O. de 92 comme en 1992!



Regardez les J.O. d'hiver de 92 en famille et entre amis, comme en 1992, installés dans deux salons TV à l'ambiance d'époque pour une journée d'arts et de divertissement.



VL SAM-DIM 10H-12H / 14H-18H

RV 11 rue Pargoud

Le Dôme théâtre



Découverte de l'envers du décor d'un théâtre et les métiers du spectacle vivant. L'équipe du Dôme théâtre vous guidera à l'intérieur du bâtiment : salle, scène, coulisses, régie, dessous de scène, loges, etc.

VG SAM 14H

DURÉE 1h30 environ

Nombre de places limité. Visite adaptée aux enfants. Possibilité d'adaptation pour les personnes à mobilité réduite (se signaler lors de l'inscription).
Sur inscription 04 79 10 44 80
billetterie@dometheatre.com

Divertissements à Albertville au XX^e siècle



Comment se divertissait-on au centre-ville, du théâtre au cinéma en passant par la musique et le sport, avant la période olympique ?

VG SAM 16H

DURÉE 1h30

RV devant le Dôme-Théâtre,
côté place de l'Europe

Musée d'Art et d'Histoire



Situé au cœur de la cité médiévale de Conflans, le musée d'art et d'histoire occupe un bâtiment édifié en brique à la fin du XIV^e siècle : la Maison Rouge. Les collections du musée content l'histoire d'Albertville et de sa région.

VL SAM 10H-12H30 / 13H30-18H

VL DIM 10H-18H

Célébration du dépôt des archives de l'Orchestre d'harmonie municipale



DIM 10H Présentation des objets du fond de l'Orchestre d'harmonie municipale légués à la Ville.

RV Musée d'art et d'histoire

DIM 11H Aubade par l'Orchestre d'harmonie municipale d'Albertville.

RV Grande place de Conflans

Le legs Borel-Clerc s'expose!



Découverte de la collection de tableaux fin XIX^e-début XX^e, constituée par Charles Borel-Clerc, compositeur de musique.

VG DIM 14H / 16H

DURÉE 1h

Inscription obligatoire au 04 79 37 86 86 (nombre de places limité)

RV Musée d'art et d'histoire, grande place de Conflans

Cléry

Église romane Saint-Jean-Baptiste



Datée du XII^e siècle.

**VL VG SAM-DIM 10H-12H /
14H-18H**

Flumet

Moulin à farine

Encore en fonctionnement, il utilise la force de l'eau

SAM 9H-12H / 13H-18H

RV Lieu-dit *Sous la cour*

Moulin à Tienne, maison du Meunier

Présentation du moulin du village, des travaux des champs et de menuiserie, du four à pain et des objets de la vie quotidienne autrefois.

VG SAM 10H-19H

Entrée libre, participation bienvenue pour l'entretien du musée et du moulin

Le bourg

Promenade dans ce lieu, témoin de l'évolution de l'histoire de l'époque romaine à nos jours.

VG SAM 14H30

DURÉE 2h

RV devant l'Office de Tourisme

Grésy-sur-Isère

Village musée de la Combe de Savoie

Revivez une journée d'autrefois au Village Musée de la Combe de Savoie

Plusieurs artisans vont redonner vie au Village Musée, venez découvrir le travail du forgeron, de l'apiculteur, du menuisier, du vannier et beaucoup d'autres.

SAM-DIM 10H-18H30

5€ par personne, gratuit pour les moins de 16 ans accompagnés de leurs parents ou grands-parents.

Hauteluce

Les Saisies en grand angle

Changez de focale et redécouvrez Les Saisies sous un nouvel angle grâce à l'exposition en plein air des photos de Sylvie Bonnot. Une promenade mêlant paysages grandioses et histoire du territoire, avec une approche des équipements hydroélectriques du Beaufortain.

VG SAM 15H-17H

RV devant l'Office de tourisme des Saisies

Mercury

Fort de Tamié, un géant aux portes des Grandes Alpes

Découverte d'un site fortifié rendu unique par son rempart de 2 km enveloppant 16 ha d'espace naturel. Le parcours inté-

rieur est jalonné de casemates souterraines et de panoramas grandioses.

VG DIM 10H

DURÉE 1H30

Prévoir une puissante lampe de poche et une tenue adaptée aux conditions climatiques d'un site d'altitude
RV devant l'entrée du fort



Saint-Nicolas-la-Chapelle

Église de Chaucisse

Découverte avec un guide de l'édifice et de son histoire.

VG SAM-DIM 10H / 14H

DURÉE 1h

Visite commentée de l'église et des chapelles

Découverte de l'histoire de l'église Saint-Nicolas puis des chapelles du Passieu et du Seuthenay, le tout accompagné d'un guide expérimenté.

VG DIM 15H

DURÉE 2h

RV devant l'église Saint-Nicolas



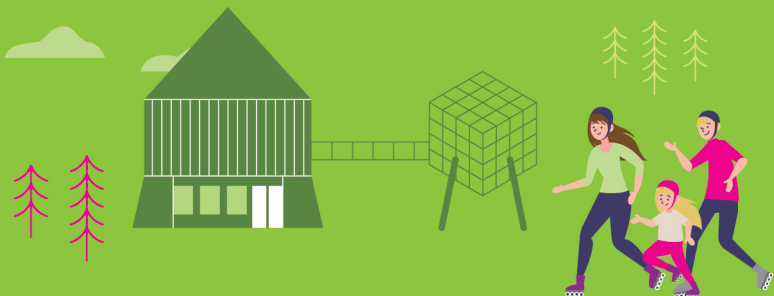
Ugine

Église orthodoxe Saint-Nicolas

Cette église est le dernier témoin visible de l'histoire d'une communauté russe venue s'installer à Ugine entre 1923 et 1931 pour travailler au sein des aciéries.

VL DIM 14H-18H

RV avenue Paul Girod



MAURIENNE

Argentine

Musée du Félicien



Venez découvrir la vie des paysans du début du siècle dernier en porte de Maurienne, au fil des saisons, grâce à des projections, un son et lumière, des expositions et des témoignages.

VL SAM-DIM 14H-18H

04 79 44 33 67



Église Saint-Jean-Baptiste



L'église d'Argentine, située au pied du massif de la Lauzière, a été reconstruite en 1632, sur les ruines de l'ancienne, grâce à l'apport financier de la famille Castagnery, dont la fortune reposait sur l'industrie minière. Son portail en fer forgé porte d'ailleurs les armes de cette famille.

VL VG SAM-DIM 14H-18H

Ateliers peinture et dentelles aux fuseaux

Avec l'association *Argentine, autrefois pour demain*, vous pourrez vous initier à la peinture et/ou à la dentelle aux fuseaux.

SAM-DIM 14H-18H

RV au local en face de l'église
04 79 44 33 67

Aussois

Barrière de l'Esseillon

Construits à l'époque sarde entre 1815 et 1830, les cinq forts de la barrière de l'Esseillon témoignent d'un passé riche en événements liés à la stratégie militaire.

VG SAM 14H-17H

Prévoir des chaussures de marche.
RV Fort Marie-Christine puis descente en voiture (possibilité covoiturage) vers le Fort Victor-Emmanuel.
04 79 20 30 40

Le Fort Victor-Emmanuel à la lanterne

Découverte nocturne du plus impressionnant fort de la barrière de l'Esseillon. Partez à la recherche des secrets de ce colosse de pierre en compagnie d'une guide du Pays d'art et d'histoire des Hautes vallées de Savoie.

VG VEN 20H30

DURÉE 1h30
RV sur le parking en amont du fort. Les lanternes seront fournies par la guide. Prévoir des chaussures et des vêtements adaptés.
04 79 60 58 98



Église Notre-Dame-de-l'Assomption



Richesse des retables, des fresques et des tableaux. La poutre de gloire est l'une des plus belles existant en Savoie. L'église d'Aussois est un bel exemple de l'art baroque.

VG SAM-DIM 15H / 17H

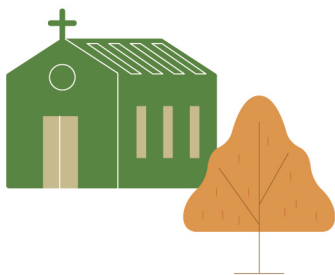
DURÉE 1h
04 79 20 49 57

L'Arche d'Oé

Découverte d'une maison traditionnelle aussoyenne datant d'avant 1727. Parcours muséographique pour comprendre comment le village d'Aussois est passé d'un village agricole à un village station.

VL SAM-DIM 15H-18H

04 79 20 49 57



Avrieux

.....

Redoute Marie-Thérèse, Fort de l'Esseillon



À l'assaut de la redoute! Lors d'une visite guidée venez découvrir comment les militaires défendaient ce poste avancé face à l'ennemi! La force sera votre allié pour monter le pont-levis!

VG SAM-DIM 14H-15H

TARIF 5,50 €. Sur inscription :
patrimoine@avrieux.com 06 78 22 48 38

À la découverte de l'abbé Damé et ses décors peints baroques

Joseph Damé, prêtre du village au milieu du XVII^e siècle et peintre autodidacte a paré l'église et les chapelles du village de décors peints d'une grande finesse. Découvrez l'église baroque Saint-Thomas-Becket, la chapelle Notre-Dame-des-Neiges et Saint-Benoît.

VG SAM-DIM 16H-17H

TARIF 5,50€. Sur inscription
patrimoine@avrieux.com 06 78 22 48 38
Déplacement en voiture du centre
du village jusqu'à la chapelle Saint-Benoît

Le télégraphe Chappe en Maurienne

L'Art d'écrire dans les airs

Comme il y a 200 ans, des messages codés seront transmis entre trois postes CHAPPE réhabilités en Haute Maurienne Vanoise : Saint-André / Avrieux / Valcenis-Sollières-Sardières. Une explication du système de codage sera donnée au préalable.

DIM 10H30 / 13H / 14H30

DURÉE 1h
RV sur place au Télégraphe

Épierre

.....

Château d'Épierre

Du haut de leurs larges crénelures, les vestiges imposants de cet ancien château médiéval laissent une impression profonde de majesté. Point stratégique de défense de la vallée, l'édifice a résisté aux assauts du temps pour livrer une image du passé.

VG SAM 14H

DURÉE 1h
Sur inscription 06 71 13 73 40
04 79 36 29 24





Modane

.....

Découverte de la chapelle Saint-Jacques du quartier de Loutraz

Visite commentée de la chapelle du XVI^e siècle entièrement restaurée et de ses nombreuses statues par Christiane Girard, présidente de l'association.

VG SAM 10H-12H / 15H-17H

VG DIM 14H30-17H30

DURÉE 1h. Départ toutes les heures

Muséobar (musée de la frontière)

Une ville frontière de montagne au gré des cafés et au son des pianos mécaniques, au moment où la Savoie devient française et du percement du tunnel entre la France et l'Italie.

VL SAM 10H-12H / 14H30-19H

VL DIM 14H-19H

Musée de la Traversée des Alpes

Visite d'un fort de la ligne Maginot. Découverte à son rythme d'un lieu historique.

VL SAM-DIM 14H-18H30

TARIF préférentiel pour les JEP

Circuit guidé sur les « Chemins de l'hydroélectricité », regards photographiques autour du travail de Sylvie Bonnot

Parcours photographique en Maurienne, hors les murs et en grand format. Circuit en voitures individuelles.

VG DIM 9H

DURÉE 3h

RV devant la mairie de Modane

Foyer Logement Pré Soleil Conférence en images :

le passage en Haute-Maurienne

Une histoire millénaire du franchissement des cols du Mont-Cenis et notamment des têtes couronnées qui les ont traversés.

MARDI 24 SEPTEMBRE 15H

DURÉE 1h30

Ouvert au public, gratuit.

Contact Foyer-logement 04 79 56 89 89



Montsapey

Le chalet du Tour, ça vaut le détour!

Après une petite heure de marche, repas et visite du chalet du Tour, seul projet retenu en Savoie dans le cadre de la mission Stéphane Bern.

SAM 10H-17H

Sur inscription info@portedemaurienne-tourisme.com 04 79 36 29 24
TARIF 10€ pour le repas (diots-polenta).

Visite d'une centrale hydroélectrique Alpes Hydro

Visite des 4 groupes hydroélectriques. Puissance totale 4 MW. Visites commentées toutes les demi-heures.

VG DIM 14H-17H

RV sur place

Saint-André

Le télégraphe Chappe en Maurienne *L'Art d'écrire dans les airs*

Comme il y a 200 ans, des messages codés seront transmis entre trois postes CHAPPE réhabilités en Haute Maurienne Vanoise : Saint-André / Avrieux / Valcenis-Sollières-Sardières. Une explication du système de codage sera donnée au préalable.

DIM 10H30 / 13H / 14H30

DURÉE 1h

RV sur place au Télégraphe

Saint-Georges- d'Hurtières

Le grand filon – site minier des Hurtières

Initiation à la spéléologie minière dans la galerie Sainte- Barbe

Explorez la plus grande mine de fer de Savoie ! Une aventure souterraine hors du commun entre découverte du patrimoine et spéléologie. Circuit réservé aux bons marcheurs et enfants de plus de 8 ans.

VG SAM-DIM 14H-18H

Inscription obligatoire 04 79 36 11 05
info@grandfilon.net

Visite libre de la galerie Saint-Louis

L'univers de la mine grandeur nature ! Revivez 700 ans d'exploitation minière au cœur du massif des Hurtières. Une immersion souterraine à la découverte des techniques d'extraction et de transformation du minerai de fer.

VL SAM-DIM 14H-18H

Sur inscription 04 79 36 11 05
info@grandfilon.net
Prévoir des chaussures fermées et un vêtement chaud.

Saint-Jean- de-Maurienne

Musée des Costumes, des Arts et des Traditions populaires

Découverte des costumes traditionnels de la vallée de la Maurienne, de l'histoire de la Savoie des origines à 1860.

VL VEN-SAM-DIM 14H-18H

RV Place de la cathédrale



Musée Opinel Exposition anniversaire « 30 ans et toutes ses dents »

Au programme, un parcours ludique toute la journée pour les grands et les petits.

VL SAM-DIM 9H-18H

RV 25 rue Jean Jaurès



Théâtre Gérard Philipe

Visite des coulisses du théâtre. Surprise garantie!

VG SAM-DIM 14H-17H

RV Place de la cathédrale



Saint-Michel- de-Maurienne

Escape game à l'Espace Alu

60 minutes et pas une de plus pour percer les mystères du musée...

SAM-DIM 14H-19H

Inscription obligatoire 04 79 56 69 59
musee@espacealu.fr

TARIF préférentiel pour les JEP

Val Cenis Bramans



Église Notre-Dame- de-l'Assomption

Elle possède un mobilier original des XVII^e et XVIII^e siècles dû à des sculpteurs locaux.

VL SAM-DIM 15H-18H

Val Cenis Lanslebourg



Église Notre-Dame- de-l'Assomption



Elle possède un décor peint de style néo-classique peu courant en Haute-Maurienne.

VL SAM-DIM 15H-18H

Val Cenis Lanslevillard



Église Saint-Michel

Le mobilier du XVII^e au XIX^e siècle est complété par le très beau retable du Rosaire sculpté par Jean Clappier.

VL SAM-DIM 14H-16H30

Église Saint-Michel et sa façade restaurée



Découvrez ou redécouvrez l'église Saint-Michel de Lanslevillard, avec notamment sa façade nouvellement restaurée. Visite animée par une guide-conférencière de la Fondation Facim.

VG SAM 17H

DURÉE 1h30

RV devant l'église

Fondation Facim 04 79 60 59 00

Chapelle Saint-Sébastien

La chapelle St Sébastien abrite des fresques rares des XV^e et XVI^e siècles relatant des épisodes de la vie du Christ et surtout du martyr de saint Sébastien.

VL SAM-DIM 16H30-18H30

Val Cenis Sollières-Sardières



Le télégraphe Chappe en Maurienne

L'Art d'écrire dans les airs

Comme il y a 200 ans, des messages codés seront transmis entre trois postes CHAPPE réhabilités en Haute Maurienne Vanoise : Saint-André/ Avrieux/ Valcenis-Sollières-Sardières. Une explication du système de codage sera donnée au préalable.

DIM 10H30 / 13H / 14H30

DURÉE 1h

RV sur place au Télégraphe

Val Cenis Termignon



Église Notre-Dame- de-l'Assomption



Magnifiques retables polychromes sculptés par Sébastien Rosaz et Bernard Flandin, sculpteurs de Termignon

VL DIM 15H-18H

Chapelle Notre-Dame de la Visitation



Fondée en 1536, elle était appelée à l'origine Notre-Dame-du-Poirve car elle se trouvait sur la route des épices entre Lyon et Milan.

VL SAM 15H-18H

Val-d'Arc

Aiguebelle à travers l'Histoire

Découvrez les événements marquants de la commune, entre l'Afrique et la Maison de Savoie. Une balade commentée du Monument Albert Bernard au Roc de Charbonnière, accompagné par une guide du Patrimoine Savoie Mont Blanc.

VG SAM 14H30

DURÉE 3h

5 € gratuit pour les enfants de -12 ans

Prévoir Chaussures de Marche

Renseignements : Office de tourisme

Porte de Maurienne 04 79 36 29 24

Maison de retraite

Les belles saisons

Conférence en images :

La Savoie depuis 1860

Une vision saisissante des transformations du paysage savoyard par la confrontation de gravures anciennes et de photos actuelles sur les mêmes sites à 150 ans d'écart.

MARDI 24 SEPTEMBRE 15H

DURÉE 1h30

Ouvert au public, gratuit.

Contact Ehpad d'Aiguebelle

04 79 36 20 42

Valloire

Église Notre-Dame de l'Assomption



Découverte de l'église paroissiale du XVII^e siècle, de sa richesse décorative et de l'art baroque.

VL SAM 10H-12H / 14H-17H

VL DIM 14H-17H

Fort du Télégraphe, spectaculaire belvédère sur la Maurienne



Découverte d'une fortification qui participe aux combats de juin 1940 contre les troupes de Mussolini avec une guide-conférencière du Pays d'art et d'histoire des Hautes vallées de Savoie.

VG SAM 14H / 16H

DURÉE 1h30 environ

Prévoir de bonnes chaussures

et une tenue adaptée aux conditions

climatiques d'un site d'altitude,

ainsi qu'une lampe de poche.

RV sur le parking du col du Télégraphe
côté route du fort





TARENTEISE-VANOISE

Aime-La Plagne

.....

La tour Montmayer

Découverte à son rythme de l'édifice des XII^e et XIII^e siècles, remanié au XV^e siècle.

VL SAM-DIM 10H-17H

Vanoise «miroirs du temps»

L'exposition présente 50 couples de photographies «avant/aujourd'hui» de paysages de la Vanoise, réalisées sur les 29 communes constituant l'aire optimale d'adhésion du Parc national de la Vanoise.

VL SAM-DIM 10H-17H

Basilique Saint-Martin



Découverte à son rythme d'un lieu plein d'histoire, un édifice religieux dont la crypte aurait abrité les reliques de saint Martin de Tours. Entrez et laissez-vous surprendre par les inscriptions romaines dans la crypte et les fresques de la fin du XII^e siècle!

VL SAM 10H-17H

Vincent Van Gogh, le peintre poète et le Japon artistique

Exposition sur Vincent Van Gogh, Arles 1888 et le japonisme. Si chacun connaît l'auteur des tournesols, du champ de blé ou des souliers, cet artiste sans doute qualifié un peu rapidement de «fou» et dont on rappelle inlassablement le destin tragique, cela suffit-il à définir l'artiste érudit, le chercheur insatiable?

VL SAM-DIM 10H-17H

Visite guidée de l'exposition par Francesco Plateroti

Ce dernier dévoile l'origine de l'inspiration du peintre, sa vision du Japon et ses dessins.

VG SAM-DIM 15H

DURÉE 1h30

Église Saint-Sigismond

Dédiée à la Nativité de la Vierge, l'église Saint Sigismond présente toutes les caractéristiques de l'art baroque où ors et polychromie mettent en scène l'histoire religieuse.

VL SAM 10H-17H

VL DIM 12H-17H

Chapelle Saint-Eustache

Cette petite sœur de la basilique Saint-Martin datée du XIV^e siècle possède des fresques racontant la vie de saint Eustache.

VL SAM-DIM

(visite au travers d'une grille)

Espace archéologique

Pierre Borrione

Des pierres et des hommes

Découverte des riches collections archéologiques du musée qui reflètent l'histoire d'Aime, du néolithique à nos jours. Installé dans une ancienne église, il offre au sommet de l'ancien oppidum gaulois, une vue remarquable sur la vallée et les sommets environnants.

VL SAM-DIM 10H-17H



Église Saint-Barthélémy

Splendeur baroque du Versant du Soleil

VL SAM-DIM 14H-18H

RV Granier-sur-Aime

Chapelle

Notre-Dame-des-Neiges

La chapelle de Montgésin a été construite en 1658 au cœur du petit hameau de Montgésin. Au début, elle était sous le vocable de Notre-Dame de la Grâce ou de la Pitié, puis elle fut rebaptisée Notre-Dame-des-Neiges.

VL SAM-DIM 14H-18H

Les enfants du patrimoine, le patrimoine de Longefoy



Visite de l'église de Longefoy aux écoles d'Aime, de Mâcot et de Longefoy, puis atelier « Imaginer une chapelle de montagne pour le XXI^e siècle » avec la réalisation de maquettes. Co-organisation La Fondation Facim, le CAUE de la Savoie et les Amis du patrimoine de Longefoy.

VEN 10H-17H

Le patrimoine de Longefoy

Activité manuelle maquette : inventez la chapelle du XXI^e siècle à la fois dans ses usages et son architecture. Co-organisation CAUE de la Savoie et Les Amis du patrimoine de Longefoy

SAM 10H / 14H

DURÉE 2h

Sur inscription 04 79 60 75 50

Présentation des maquettes d'églises du XXI^e siècle

Exposition des maquettes élaborées par les élèves des écoles d'Aime, de Mâcot et de Longefoy en partenariat avec le CAUE 73.

VL SAM 10H-17H

RV salle de la mairie

Les Belleville

Musée de Saint-Martin-de-Belleville

Situé au cœur du village, dans une ancienne ferme bellevilloise, le musée retrace 150 ans d'histoire de cette haute-vallée de montagne de l'apogée de la civilisation agro-pastorale au XIX^e siècle jusqu'à la révolution touristique entamée dans les années 60, avec l'aménagement des sites des Menuires et de Val Thorens.

VL SAM-DIM 9H-12H / 14H-18H

Église Saint-Martin

Reconstruite et agrandie entre 1650 et 1750, l'église Saint-Martin est typique des églises de Tarentaise, et déploie ses fastes baroques derrière une sobre façade.

VL SAM-DIM 9H-12H / 14H-18H

Chapelle Notre-Dame-de-la-Vie L'art baroque savoyard sublimé dans les Belleville



Soyez privilégié en visitant ce lieu emblématique du XVII^e siècle, restauré entre 2012 et 2016, qui s'ouvrira entièrement ce jour-là, rien que pour vous ! Visite animée par une guide-conférencière du Pays d'art et d'histoire des Hautes vallées de Savoie.

VG DIM 15H

DURÉE 1H30

RV devant l'entrée de la chapelle

Éveillez vos sens en découvrant Saint-Laurent-de-La-Côte baroque!



Laissez-vous conter l'étonnante histoire d'une petite église de montagne en expérimentant une visite sensorielle avec un guide-conférencier du Pays d'art et d'histoire des Hautes vallées de Savoie. L'art baroque abordé par la vue, mais aussi l'odorat, le toucher, le goût et l'ouïe !

VG SAM 15H

DURÉE 1H30

Sur inscription 06 89 90 20 74

RV devant l'église du village de Saint-Laurent-de-La-Côte



Bourg-Saint-Maurice

04 79 07 72 10

Chapelle Saint-Grat de Vulmix



Situé sur un plateau à 3 km du chef-lieu, le hameau de Vulmix est blotti autour de sa chapelle où ses peintures murales du XV^e siècle, telles une bande dessinée, relatent la légende de saint Grat, protecteur des récoltes et des semences.

VG DIM 9H

VL SAM-DIM 10H-12H / 15H-18H

Fort de Vulmix

Après l'Annexion de la Savoie à la France en 1860, l'Italie représente une menace et la France crée en 1888 les troupes alpines ainsi qu'un système de protection allant du Jura jusqu'à Nice : la ligne Séré de Rivière. La construction du fort de Vulmix débute en 1890 pour empêcher tout passage sur la vallée de la Tarentaise et au col du Petit-Saint-Bernard.

VG SAM-DIM 10H30 / 14H30 / 16H30

DURÉE 1h30

Inscription obligatoire auprès de l'Office de Tourisme 04 79 07 12 57
contact@lesarcs.com (avant samedi 18h)
Prévoir chaussures de marche et vêtements chauds.

Four à briques de la commune des Chapelles

L'Association du village de Vulmix vous propose une visite du four à briques qui a été restauré. Il est situé sur le chemin de Parchet de la commune des Chapelles, après quelques minutes de marche.

VG SAM-DIM 10H

DURÉE 2h

RV devant le départ du chemin situé sur la gauche avant l'entrée du village de Vulmix en venant de Bourg-St-Maurice.

Jeux et divertissements



Jeux traditionnels et divertissement sur la place du Haut Bourg organisés par la ludothèque municipale. Petits et grands, venez-vous divertir et découvrir des jeux traditionnels en bois géants : bilboquet, jeu de l'oie, abalone, table à glisser, billards...

SAM 10H-13H

Repli à la salle Chorus en cas de pluie.

Réouverture de l'église baroque d'Hauteville-Gondon

Une visite avant/après du vaste chantier de restauration de l'église Saint-Martin de Tours pour vous permettre d'apprécier la transformation de l'église baroque. Une présentation de la technique de la dorure vous sera également proposée par César Carrasco, l'un des restaurateurs de cette église.

VG VL SAM-DIM 10H-12H

Les vergers de la Chal et de la Ballastière

Depuis le village de la Chal, venez découvrir le patrimoine fruitier de la vallée grâce à la visite du vieux verger du village puis du verger conservatoire de la Ballastière à Landry, en empruntant le sentier des vergers.

VG DIM 14H

RV devant la chapelle de la Chal.
Prévoir des chaussures de marche.
30 mn de marche pour l'aller

Atelier de la neige de la station des Arcs

Venez découvrir les installations innovantes permettant de produire de la neige de culture afin de bien préparer les pistes et ainsi assurer des conditions optimales pour le ski.

VG SAM-DIM 14H-16H30

Inscription obligatoire auprès de l'Office de Tourisme 04 79 07 12 57
contact@lesarcs.com (avant samedi 18h)
RV à l'atelier de la neige à Pré Saint-Esprit, situé à côté du départ du télésiège Saint-Esprit (sur la route d'Arc 2000 avant l'entrée de cette station)

Chapelle Saint-Esprit Arc 1800

Située à l'entrée de la station Arc 1800, cette chapelle nouvellement construite et ouverte au public grâce à l'initiative de l'Association la chapelle des Arcs et de ses donateurs a été décorée par des artistes locaux.

VL VG SAM 10H-12H / 14H-16H

VL VG DIM 14H-17H30

Bozel

Atelier en famille: vous allez (a) dorer!



Petite initiation à la dorure à la feuille : après avoir découvert les techniques et observé les réalisations baroques dans l'église, passez à la pratique en dorant l'objet que vous emporterez. Par un guide-conférencier du Pays d'art et d'histoire des Hautes vallées de Savoie.

SAM 10H

DURÉE 1H30

Adultes et enfants à partir de 8 ans.
Réservation obligatoire à Vallée de Bozel
Tourisme 04 79 55 03 77
RV devant l'église de Bozel

Champagny-en-Vanoise

Espace Glacialis Partez à la découverte des géants de glace



Exposition permanente ludique et interactive, exposition temporaire « Songe d'une nuit étoilée » organisée par l'Association française d'astronomie, jeux ludiques sur l'environnement.

VL SAM-DIM 10H30-12H30 / 14H-18H

RV Le Bois Champagny le Haut

Église baroque Saint-Sigismond



Son magnifique décor baroque au tabernacle revêtu d'or et d'angelots va vous éblouir!

VL SAM-DIM 14H-18H

Courchevel

Au cœur d'un hameau montagnard

Découverte de Villarnard : son four, sa chapelle baroque... À l'ancienne école : exposition sur la vie du hameau jusqu'en 1950 (alpagnes, mines, pastoralisme...) et exposition temporaire « Les pompiers de La Perrière ».

VG VL SAM-DIM 10H30-18H

RV Villarnard

Landry

Église Saint-Michel et Village

Découverte de l'église baroque et description du village et son architecture émaillée d'anecdotes. Visite guidée gratuite.

VG SAM 14H30

DURÉE 1h30

Déplacement en voiture.

Office de tourisme de Peisey-Vallandry

04 79 07 94 28

www.peisey-vallandry.com

RV devant l'église de Landry

Église Saint-Michel

Découverte de l'église baroque et de son clocher à bulbe typique.

VL SAM-DIM 15H-18H

Moûtiers

Musée d'histoire et d'archéologie de Moûtiers

23 place Saint-Pierre 04 79 24 31 80

À travers 5 salles d'exposition, partez à la découverte de Moûtiers et de la Tarentaise, de la Préhistoire à 1860.

VL SAM-DIM 10H-12H / 14H-18H

VG SAM-DIM 15H

DURÉE 1h

Musée des traditions populaires



Place Saint-Pierre

Jeux et jouets d'autrefois

Une visite guidée dans les collections du musée des jeux et des jouets ainsi que les livres pour la jeunesse.

VG SAM-DIM 16H

DURÉE 1h

Cathédrale des Arts

Visiter une cathédrale c'est faire un grand voyage à travers les différentes époques des productions artistiques. La diversité des oeuvres de la cathédrale Saint-Pierre de Moûtiers permet de suivre l'évolution de la sculpture du roman au baroque et aux productions du XIX^e au XXI^e siècles.

VG SAM-DIM 17H

DURÉE 1h

RV devant la Cathédrale Saint-Pierre

Conférence « Les fleurs du Mal »



Lieux de divertissements : cafés, bars, auberges et maisons de tolérance à Moûtiers il y a un siècle et plus.

VEN 20H

DURÉE 2h

RV Centre culturel Marius Hudry

Les fêtes à Moûtiers des années 1940 et 1950



Des films tournés lors des grandes fêtes moûtériennes des années 1940 et 1950, mis en musique et commentés grâce au travail des Colporteurs de Mémoire.

SAM 18H30

DURÉE 1h30

RV Salle des fêtes

Visite guidée de la ville de Moûtiers évoquant les lieux de divertissement

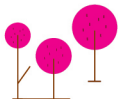


Moûtiers, le point de confluence de différentes vallées, a toujours offert une grande richesse de lieux de divertissement dans les différents domaines des sports, de la musique, des arts... Lieux de plein-air ou salles, ils racontent, à leur manière, l'histoire de la cité.

VG SAM-DIM 14H

DURÉE 1h

RV devant le Centre culturel Marius Hudry



Peisey-Nancroix

Sanctuaire Notre-Dame-des-Vernettes



Une pure merveille d'art baroque dans un écrin de montagne inoubliable.

VL SAM-DIM 9H-18H

Balade historique dans le village de Peisey



Découverte du village de Peisey et des richesses de l'église baroque de la Sainte-Trinité.

VG SAM 10H30

DURÉE 1h30

Office de tourisme de Peisey-Vallandry

04 79 07 94 28

www.peisey-vallandry.com

RV devant l'office du tourisme de Peisey-Village.

Palais de la Mine



Mines de plomb argentifère (XVII^e-XIX^e siècles). École Française des Mines (1802-1814). Découverte du site d'archéologie minière : restes de laverie, fonderie, et visite d'une galerie.

VG DIM 10H

DURÉE 2h

Prévoir un vêtement chaud et si possible une lampe de poche. Parapluie si temps incertain.

06 14 94 49 76

RV Centre Nordique Pont Baudin

Les chapelles en musique



Une découverte des chapelles baroques de Peisey avec une guide-conférencière et un duo de jeunes talents : les frères Pouyé aux violons et bandonéon. Pièces de Bach et de Canaro.

VG DIM 14H30

DURÉE 2h

Déplacement en voiture

(possibilité de covoiturage)

Office de tourisme de Peisey-Vallandry

04 79 07 94 28

www.peisey-vallandry.com

RV devant l'office du tourisme de Peisey-Village.

Église de la Sainte-Trinité



Ses façades austères cachent un joyau d'art baroque

VL DIM 15H30-17H30

La Plagne Tarentaise

Église Saint-Laurent



Une des nombreuses églises de l'art baroque de Tarentaise repérable à son clocher à bulbe.

VL SAM-DIM 9H-18H

RV La Côte-d'Aime

Église Saint-Nicolas



Colonnes torsées, ors, couleurs, statues et tableaux vous permettront de découvrir l'histoire de l'église et des communautés de montagne.

VL SAM-DIM 10H-17H

RV Mâcot-la-Plagne

Le Versant du Soleil : balade musicale



Une balade originale qui, d'un village à l'autre, vous fera découvrir en musique paysages, maisons traditionnelles et chapelles baroques. Vous serez accompagnés par une guide-conférencière du Pays d'art de d'histoire des Hautes vallées de Savoie et deux musiciens

VG SAM 14H30

DURÉE 2h30

Déplacement en voiture particulière.

RV devant l'église de Valezan

Sainte-Foy-Tarentaise

Site classé du Monal



Un hameau d'altitude, un écrin de nature, les traditions ancestrales qui perdurent : 3 bonnes raisons de venir parcourir le Site classé... Et en fin de visite, chacun pourra le dessiner à sa guise !

VG SAM 13H

DURÉE 1h

Séez

Espace Saint-Éloi

À la découverte du musée des bijoux de Savoie, de la forge et de l'espace baroque.

VL SAM-DIM 15H-18H

Église baroque Saint-Pierre



Construite au XII^e siècle, l'église représente très bien l'art baroque. Elle abrite un trésor composé de pièces d'orfèvres sacrées, dont la plupart sont classés monuments historiques.

VL SAM-DIM 15H-18H

Visite guidée de l'Espace Saint-Éloi et de l'Église Saint-Pierre

VG SAM 15H

DURÉE 2h

RV 5 rue Saint-Pierre

Moulin de Saint-Germain

Relevé des ruines par les habitants en 1987, le moulin permet aux visiteurs de découvrir les mécanismes de meunerie.

VL SAM-DIM 15H-18H

Hospice du Petit-Saint-Bernard

04 79 41 51 46

Ouverture du col du Petit-Saint-Bernard à vérifier sur le site internet www.savoie-routes.com

Parcours découverte du Col du Petit-Saint-Bernard

Itinéraire pédestre au départ de l'Hospice du Petit Saint Bernard, présentant le patrimoine transfrontalier du Col : statue Saint-Bernard, monument des quatre vents, jardin alpin de la Chanousia, Cromlech, vestiges antiques, colonne Joux...

VL SAM-DIM 10H-18H

Visite libre de l'Hospice du Petit-Saint-Bernard et de ses expositions

Parcourez les différents étages de ce bâtiment historique édifié au XI^e siècle pour l'accueil des voyageurs

VL SAM-DIM 10H-18H

Espace Muséographique de l'Hospice du Petit-Saint-Bernard

Exposition interactive sur le patrimoine transfrontalier du Col du Petit Saint Bernard.

VL SAM-DIM 10H-18H

Val-d'Isère



Église Saint-Bernard



Un joyau baroque au cœur de l'une des grandes stations françaises.

VL SAM-DIM 9H-18H

Villaroger



Dessins après la visite de l'église Notre-Dame-de-l'Assomption

Grâce aux retables de style baroque de l'église paroissiale de Villaroger, c'est un véritable voyage dans le temps que propose cette visite. En fin de visite chacun pourra dessiner à sa guise !

VG DIM 10H

DURÉE 1h



21 & 22 SEPTEMBRE 2019

Journées européennes du patrimoine

ARTS ET DIVERTISSEMENTS

Événement de rentrée habituel et attendu, les Journées européennes du patrimoine constituent pour chacun l'occasion d'un rendez-vous avec l'histoire de la Savoie : variété des paysages, richesse des monuments, traces des activités, mémoire des hommes qui ont fait vivre ce territoire. Mais cette histoire se lit aussi au présent et durant ces deux jours, laissez-vous surprendre et partez à la découverte des sept territoires qui composent la Savoie, entre lacs et montagnes...



LE DÉPARTEMENT

savoie.fr