

21-22 septembre 2019

Journées Européennes du Patrimoine

Auvergne -
Rhône-Alpes
Drôme

JOURNEESDUPATRIMOINE.FR

#JOURNEESDUPATRIMOINE

Arts et Divertissements



radiofrance

france-tv

20
AN

PHENIX
STUDIO

TOUTES
LES ÉTOILES

cl.a.u.e
Fédération nationale

CENTRE DES
MONUMENTS HISTORIQUES

BH LA DEMEURE
HISTORIQUE

VII

Pré-programme

arrêté à la date du 28 juin 2019. Programme complet sur
journéesdupatrimoine.culture.gouv.fr

Editorial

Le patrimoine est notre fierté, il est nos racines, il est le témoin du génie bâtisseur qui depuis des siècles s'exprime dans notre pays. Le tragique incendie qui a frappé Notre-Dame de Paris nous rappelle cruellement que nous devons chaque jour le protéger, l'entretenir, le restaurer, le valoriser pour enfin le transmettre.

Je souhaite que les Journées européennes du patrimoine soient cette année davantage encore un grand moment de communion nationale, que chaque Française, chaque Français, chaque jeune ou chaque adulte qui entrera dans une cathédrale, dans un château, dans un monument historique ressente cette émotion propre à ces lieux chargés d'histoire, de notre histoire.

Si ces journées sont l'occasion de découvrir ou de redécouvrir les fleurons de nos plus beaux bâtiments civils, religieux, militaires, lieux de pouvoir... elles mettent également chaque année l'accent sur une thématique nouvelle. À l'occasion des 60 ans du ministère de la Culture, j'ai voulu que le patrimoine des arts et divertissements soit particulièrement mis à l'honneur lors de cette 36^e édition, comme dans la plupart des pays européens qui y participent.

Théâtres antiques et amphithéâtres romains, salles et lieux de spectacles dédiés à l'art théâtral, lyrique, musical, cinématographique, à la danse ou aux arts du cirque..., pratiques festives (fêtes foraines, carnivals, processions, défilés...), jeux traditionnels ou encore lieux accueillant les pratiques physiques (hippodromes, piscines, stades et ensembles sportifs...) c'est tout un pan de notre patrimoine qui se dévoilera pour le plus grand plaisir des visiteurs.

Je vous souhaite à toutes et tous de très belles Journées européennes du patrimoine.

Franck Riester, ministre de la Culture

© Patrice Soudin



Les labels, appellations et protections

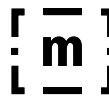
Le ministère de la Culture conduit depuis de nombreuses années une politique en faveur des parcs et jardins, mise en œuvre par la Direction générale des patrimoines et les Directions régionales des affaires culturelles et dont le périmètre s'étend depuis la protection et la restauration jusqu'à la valorisation.

Jardin remarquable



Le label « Jardin remarquable » témoigne de la qualité de certains jardins et des efforts faits pour leur présentation et l'accueil du public. Il peut être accordé à des jardins protégés ou non au titre des monuments historiques. Mis en place en 2004, ce label d'État est accordé pour une durée de 5 ans aux parcs et jardins ouverts au public qui présentent un grand intérêt sur le plan de l'histoire, de l'esthétique ou encore de la botanique. Cet intérêt doit se doubler d'un entretien exemplaire, respectueux de l'environnement, ainsi que d'un accueil attentif du visiteur.

Musée de France



Cette appellation est décernée par le ministère de la Culture après avis du Haut Conseil des musées de France, aux musées qui assurent les missions de conservation, restauration et enrichissement des collections, qui rendent les collections accessibles au public le plus large (actions d'éducation et de diffusion visant à assurer l'égal accès de tous à la culture) et qui contribuent aux progrès de la connaissance et de la recherche ainsi qu'à leur diffusion.

Monument historique



Un monument historique est un immeuble ou un objet mobilier recevant un statut juridique particulier destiné à le protéger, du fait de son intérêt historique, artistique, architectural mais aussi technique ou scientifique. Le statut de « monument historique » est une reconnaissance par la Nation de la valeur patrimoniale d'un bien. Cette protection implique une responsabilité partagée entre les propriétaires et la collectivité nationale au regard de sa conservation et de sa transmission aux générations à venir.

Architecture contemporaine remarquable



Le label « Architecture contemporaine remarquable », anciennement label « Patrimoine du XX^e siècle », a été créé par le ministère de la Culture et de la Communication en 1999 et est attribué aux immeubles, aux ensembles architecturaux, aux ouvrages d'art et aux aménagements faisant antérieurement l'objet du label « Patrimoine du XX^e siècle » qui ne sont pas classés ou inscrits au titre des monuments historiques, parmi les réalisations de moins de cent ans d'âge, dont la conception présente un intérêt architectural ou technique suffisant.

Maisons des Illustres



Le label « Maisons des illustres » a été créé par le ministère de la Culture en 2011. Il met en valeur des lieux dont la vocation est de conserver et transmettre la mémoire des personnalités qui les ont habités. 170 maisons ont été labellisées à ce jour, dont 14 en Rhône-Alpes.

Villes et Pays d'Art et d'Histoire



Le ministère assure depuis 1985 la mise en œuvre d'une politique d'animation et de valorisation du patrimoine, en partenariat avec les collectivités territoriales, qui se concrétise par l'attribution d'un label « Villes et Pays d'art et d'histoire ». Dans ces sites, la notion de patrimoine concerne aussi bien l'ensemble du patrimoine bâti de la ville – des vestiges antiques à l'architecture du XX^e siècle – que les collections diverses de ses musées et de ses archives, le patrimoine naturel (espaces verts, fleuves et rivières), le patrimoine industriel maritime et portuaire, ainsi que la mémoire vive des habitants à travers leurs témoignages.

Les Journées du Matrimoine



Au Moyen Âge, moment de son apparition, le matrimoine désigne l'héritage (biens et droits) légué par la mère, le patrimoine étant l'héritage légué par le père.

Depuis 2013, à la suite des travaux de l'artiste et chercheuse Aurore Évain, le terme « matrimoine » est redéfini comme étant l'héritage culturel transmis par les générations de femmes qui nous précèdent.

En 2014, HF - mouvement qui lutte pour l'égalité entre les femmes et les hommes dans les Arts et la Culture - s'en empare pour créer les « Journées du Matrimoine », événement qui s'inscrit dans le cadre des Journées Européennes du Patrimoine, et vise à compléter sa programmation afin que, toutes et tous, nous ayons accès à l'ensemble de l'héritage culturel qui constitue notre histoire.

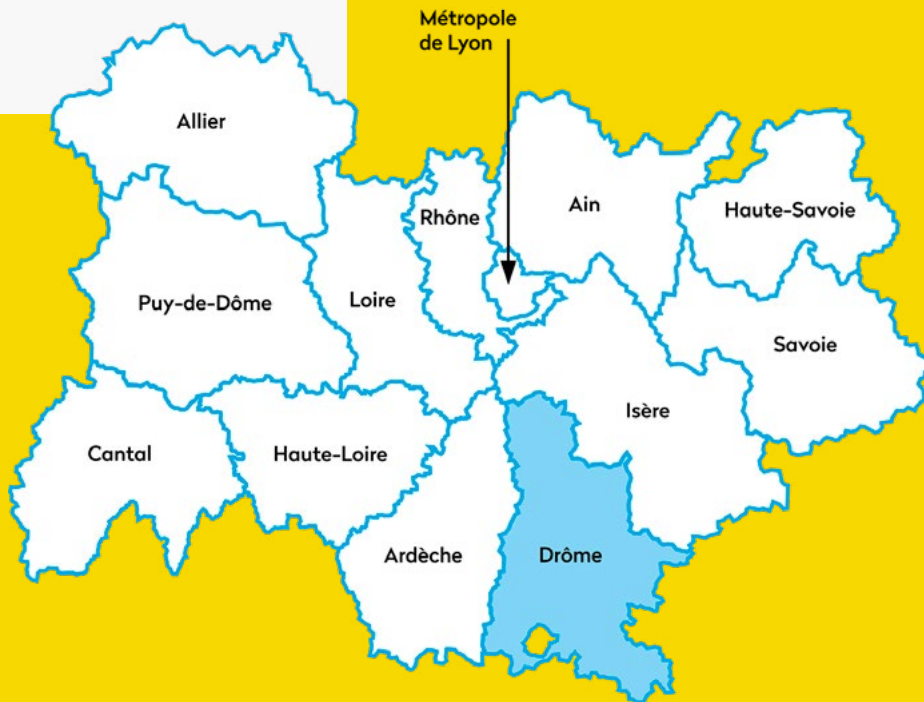
Les traces de ce qu'ont accompli les créatrices du passé sont le plus souvent invisibles. Nous vivons dans l'ignorance d'œuvres majeures qui parfois ont été faussement attribuées à des hommes. C'est donc tout un pan de notre histoire que nous avons à explorer et (re)découvrir, et c'est un regard plus vaste et un imaginaire plus large que nous avons à construire.

Mettre en avant le Matrimoine, c'est extraire les femmes de l'invisibilité et de l'oubli dans lesquels elles sont plongées, dans le but de donner à voir aux jeunes générations une société mixte et égalitaire. La moitié de la population mondiale est composée de femmes, cessons de nous priver de la moitié de notre Histoire.

Association HF Auvergne-Rhône-Alpes Métropole de Lyon

Village Sutter - 10 rue de Vauzelles 69001 Lyon
auvergnerrhonealpes@mouvement-hf.org

Drôme



PROGRAMME NATIONAL



Programme national des Journées européennes du patrimoine
<https://journesdupatrimoine.culture.gouv.fr/>



@JEP
<https://twitter.com/hashtag/journesdupatrimoine>



@journeseuropeennesdupatrimoine
<https://fr-fr.facebook.com/journeseuropeennesdupatrimoine>



Votre visite en un clic !

- ALLAN
- AULAN
- BEAUMONT-LÈS-VALENCE
- BEAUVALLON
- BÉNIVAY-OLLON
- BOURDEAUX
- BOURG-DE-PÉAGE
- BOURG-LÈS-VALENCE
- BUIS-LES-BARONNIES
- CHABEUIL
- CHAMARET
- CHARMES-SUR-L'HERBASSE
- CHARPEY
- CHÂTEAUNEUF-DE-GALAURE
- CHÂTEAUNEUF-SUR-ISÈRE
- CHÂTILLON-EN-DIOIS
- COBONNE
- DIE
- DIEULEFIT
- DONZÈRE
- ÉTOILE-SUR-RHÔNE
- EURRE
- EYMEUX
- GIGORS-ET-LOZERON
- GRIGNAN
- HOSTUN
- LA BAUME-CORNILLANE
- LA BAUME-DE-TRANSIT
- LA BAUME-D'HOSTUN
- LA GARDE-ADHÉMAR
- LA ROCHE-SUR-GRANE
- LAPEYROUSE-MORNAY
- LE GRAND-SERRE
- LE POËT-LAVAL
- LENS-LESTANG
- LES TONILS
- LES TOURRETTES
- LIVRON-SUR-DRÔME
- MANTHES
- MARSANNE
- MIRMANDE
- MONTÉLIMAR
- MONTJOYER
- NYONS
- PARNANS
- PEYRINS
- PEYRUS
- PIÉGROS-LA-CLASTRE
- PIERRELATTE
- PONTAIX
- PORTES-LÈS-VALENCE
- RÉMUZAT
- ROMANS-SUR-ISÈRE
- ROUSSAS
- SAILLANS
- SAINT-DONAT-SUR-L'HERBASSE
- SAINT-JEAN-EN-ROYANS
- SAINT-MARCEL-LÈS-VALENCE
- SAINT-NAZAIRE-EN-ROYANS
- SAINT-PAUL-TROIS-CHÂTEAUX
- SAINT-UZE
- SAINT-VINCENT-LA-COMMANDERIE
- SAOU
- SAUZET
- SAVASSE
- SUZE-LA-ROUSSE
- TAIN-L'HERMITAGE
- TAULIGNAN
- TULETTE
- VALAURIE
- VALENCE
- VALHERBASSE
- VASSIEUX-EN-VERCORS
- VEAUNES
- VENTEROL
- VERCHENY
- VILLEPERDRIX

Ce programme est interactif !

En cliquant sur **+ d'infos**, accédez à l'événement détaillé sur OpenAgenda et à sa géolocalisation.

ALLAN

Place des Lices

PREMIÈRE PARTICIPATION

Vieux village
26780 Allan
06 43 76 18 01

Visite commentée – Présentation du vieux village avec un guide bénévole.

Horaires :

Dimanche : 14h-16h

Conditions et réservation :

Prévoir d'être bien chaussé.

+ d'infos



AULAN

Château

1, place du château
26570 Aulan
04 75 28 80 00
<http://www.montbrunlesbainsofficedutourisme.fr>



Visite commentée – Les Suarez d'Aulan, famille influente de l'ancien canton de Séderon sous Napoléon III, ouvriront leur château, demeure familiale toujours habitée qui contient de nombreux souvenirs historiques.

Horaires :

Samedi : 10h-13h, 14h-19h

Dimanche : 10h-13h, 14h-19h

Conditions :

Tarif : 5€,
gratuit pour les enfants jusqu'à 18 ans.

+ d'infos

Église

Rue de l'église
26570 Aulan
04 75 28 80 00
<http://www.montbrunlesbainsofficedutourisme.fr>

© Jérôme Feuillas



Visite commentée – Présentation de la chapelle castrale fin XIII^e, remaniée au XVII^e siècle et située au pied du château d'Aulan qui domine la vallée du Toulourenc.

Horaires :

Samedi : 10h-13h, 14h-19h

Dimanche : 10h-13h, 14h-19h

+ d'infos

BEAUMONT-LÈS-VALENCE

Église-Temple
Notre Dame du Prieuré

Place Notre Dame
26760 Beaumont-lès-Valence
<http://www.beaumontlesvalence.fr>



© Mairie de Beaumont-lès-Valence



Visite libre – Découverte à son rythme de l'édifice.

Horaires :

Samedi : 10h-12h, 14h-18h

Dimanche : 10h-12h, 14h-18h

+ d'infos

Visite commentée – Présentation de l'église de nuit et à la torche.

Horaires :

Samedi : 20h30-21h30

Conditions et réservation :

04 75 79 20 86

artethistoire@valenceromansagglo.fr

<http://artethistoire.valenceromansagglo>

+ d'infos

BEAUMONT-LÈS-VALENCE

Place du Rasset

26760 Beaumont-lès-Valence
04 75 59 54 55
<http://www.beaumontlesvalence.fr>

© Patrick Gardin



Visite commentée – Présentation du lieu en compagnie d'un guide.

Horaires :
Dimanche : 10h-11h

+ d'infos

BEAUVALLON

Place du marché

26800 Beauvallon
<http://www.beauvallon.fr>

Visite commentée – Balade historique et patrimoniale en une douzaine d'étapes le cœur de village (lavoire, mairie, château et bassins, église...) et le lac. Exposition de reproductions de cartes postales dès 9h30 à la maison du Lac.

Horaires :
Dimanche : 14h30-16h30

+ d'infos

BÉNIVAY-OLLON

Chapelle Saint-Jean-Baptiste

Quartier Saint-Jean
26170 Bénivay-Ollon



Visite libre – Découverte en continu de la chapelle édifiée sur un piton rocheux au XIV^e siècle et offrant un point de vue sur la vallée de l'Ayguemarse.

Horaires :
Samedi : 7h-20h
Dimanche : 7h-20h

+ d'infos

BOURDEAUX

Village et ses alentours

26460 Bourdeaux
04 75 53 35 90

© CCDB



Circuit - Rando quizz disponible à l'office de tourisme. Découverte en famille de l'histoire locale avec un itinéraire jalonné de questions et un descriptif détaillé.

Horaires :
Samedi : 9h30-12h30, 14h30-18h30
Dimanche : 10h-12h30, 14h30-18h

Conditions :
Se présenter à l'office de tourisme pour récupérer le document.

+ d'infos



BOURDEAUX

La Viale

26460 Bourdeaux
04 75 53 35 90

© Sophie Rousset



Visite commentée – Présentation du village médiéval sous l'éclairage de la taille de pierre : techniques, outils, géologie. Chants et danses tout au long de la visite.

Horaires :
Samedi : 14h-15h, 16h-17h
Dimanche : 11h-12h
Réservation :
04 75 53 35 90

+ d'infos

BOURG-DE-PÉAGE

Maison Pascalis

86, rue Jean Jaurès
26300 Bourg-de-Péage
04 75 02 08 46
<http://www.pascalis.com>

© Alain Richard



Visite libre – Découverte autour de la pogne de Romans avec fabrication, film et dégustation.

Horaires :
Samedi : 14h-17h30
Dimanche : 14h-17h30

+ d'infos

BOURG-LÈS-VALENCE

Parc Girodet

26500 Bourg-lès-Valence
04 75 79 45 39
<https://www.bourg-les-valence.fr>



© Archives municipales, mairie de Bourg-lès-Valence, libre de droits



Circuit – Découverte des paysages, de la flore et de la faune du fleuve avec la Rhodanienne.

Horaires :
Samedi : 10h-11h, 13h-14h, 15h-16h
Conditions et réservation :

Durée : 30 min
Tarif : 5€
Inscription sur place obligatoire.
8 personnes au maximum par bateau.
Mineurs accompagnés obligatoirement.
Fourniture de gilets de sauvetage.
Promenades susceptibles d'être annulées au dernier moment pour cause de météo défavorable.

+ d'infos

Visite commentée – « À la découverte de l'île parc Girodet », une visite du parc nouvellement aménagé, du fleuve, de son histoire et de ses traditions.

Horaires :
Samedi : 10h30-11h30, 14h-15h, 16h-17h

+ d'infos

Atelier / Démonstration / Savoir-faire – Démonstration de joutes sur le Rhône avec l'Espérance nautique.

Horaires :
Samedi : 14h-17h
Conditions :
Places assises sur les gradins du bassin de joutes, prévoir un chapeau. Possibilité de buvette.

+ d'infos

BUIS-LES-BARONNIES

Archives municipales, espace « Pierre Varlet »

2, rue de Beauvoisin
26170 Buis-les-Baronnies
04 75 28 23 60



Visite commentée – Découverte de la richesse des archives de cet ancien baillage et des nombreuses collectes photographiques acquises par la commune.

Horaires :
Samedi : 15h-17h
Dimanche : 15h-17h

+ d'infos

Le cloître des Dominicains

26170 Buis-les-Baronnies
04 75 28 28 21
<http://www.escapade-vacances.com>



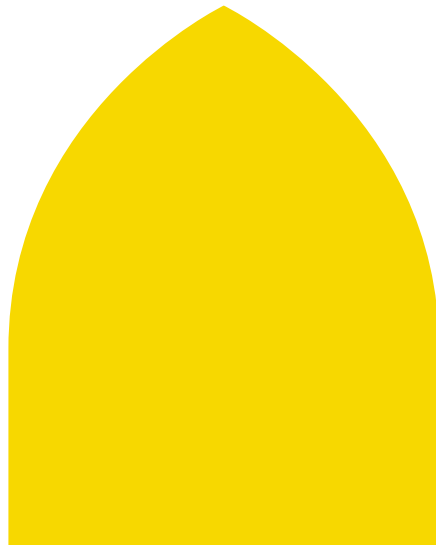
© Escapade Vacances



Concert / Spectacle - Après-midi musicale dans la cour du cloître des Dominicains.

Horaires :
Samedi : 17h30-21h

+ d'infos



Office de tourisme

14, boulevard Michel Eysseric
26170 Buis-les-Baronnies
04 75 28 04 59
<https://www.baronnies-tourisme.com>

© Mairie de Buis-les-Baronnies



Visite guidée - « Le Buis des Mévouillon ».

Horaires :
Samedi : 10h-12h
Dimanche : 10h-12h

Conditions et réservation :
Sur inscription selon la limitation des places.
Départ et réservation à l'office de tourisme.
04 75 28 04 59
<https://www.baronnies-tourisme.com>

+ d'infos

CHABEUIL

Centre ancien

1, place Génissieu
26120 Chabeuil
04 75 59 01 70
<http://www.mairie-chabeuil.com/>

© Mairie de Chabeuil



Circuit - Promenade au cœur du bourg, ancienne cité monégasque, des bords de la Véore à l'église Saint-Andéol. Découverte de l'histoire et des éléments remarquables du patrimoine historique de la cité.

Horaires :
Samedi : 10h30-11h30
Conditions et réservation :
RDV devant la mairie
04 75 79 20 86

artethistoire@valenceromansagglo.fr
<http://artethistoire.valenceromansagglo>

+ d'infos

CHABEUIL

Porte monumentale - Le village

26120 Chabeuil



© Alain Garcia



Visite commentée – Présentation de Chabeuil autour de son canal des moulins, élément majeur du patrimoine historique de la cité dont il a assuré le développement.

Horaires :
Samedi : 10h30-12h
Dimanche : 15h-16h30

+ d'infos

CHAMARET

Tour

Le village
26230 Chamaret
04 75 46 55 85
<https://www.latourdechamaret.com/>



© Destombes Benoit



Visite libre – Découverte à son rythme de la tour médiévale de 33 mètres de hauteur construite au XII^e siècle.

Horaires :
Samedi : 10h-12h, 14h30-19h
Dimanche : 10h-12h, 14h30-19h
Conditions et réservation :
<https://www.latourdechamaret.com>
<https://fr-fr.facebook.com/la.tour.de.chamaret/>
tourdechamaret@gmail.com

+ d'infos

Visite commentée – Présentation de la tour médiévale de 33 mètres de hauteur construite au XII^e siècle en compagnie d'un guide.

Horaires :
Samedi : 10h, 12h, 14h30, 19h
Dimanche : 10h, 12h, 14h30, 19h
Conditions :
Durée : 1h

+ d'infos

CHARMES-SUR-L'HERBASSE

Château

Route du château
26260 Charmes-sur-l'Herbasse
06 68 30 83 61
06 83 19 73 72



© Alain Bloin



Visite commentée – Présentation de ce monument historique privé ouvert au public de la Drôme des collines.

Horaires :
Samedi : 9h30-12h30, 14h-18h30
Dimanche : 9h30-12h30, 14h-18h30

+ d'infos

CHARPEY

Église Saint-Nicolas

PREMIÈRE PARTICIPATION

Le bourg
26300 Charpey
04 75 59 80 55
<http://www.charpey.fr>

Visite commentée – Découverte de l'église, dont l'histoire débute au XII^e siècle, et qui sera marquée par des destructions, des reconstructions et des rénovations jusqu'au XIX^e siècle.

Horaires :
Dimanche : 16h-17h30
Conditions et réservation :
RDV devant l'église Saint-Nicolas.
04 75 79 20 86
artethistoire@valenceromansagglo.fr
<http://artethistoire.valenceromansagglo>

+ d'infos

CHÂTEAUNEUF-DE-GALAURE

Prieuré de Charrière

1125, route de Charrière
26330 Châteauneuf-de-Galaure
06 35 95 03 73
<http://www.prieuredecharriere.fr/>

© Alexandre Moulard Photographe



Visite commentée – Présentation de l'édifice (anglais possible, audio guide en néerlandais). Accueil d'enfants et jeux en bois traditionnels.

Horaires :
Samedi : 10h-11h, 18h-19h
Dimanche : 10h-11h, 18h-19h

+ d'infos

CHÂTEAUNEUF-SUR-ISÈRE

Site troglodytique

Montée de Bel Air
26300 Châteauneuf-sur-Isère

© licence libre



Visite commentée – Présentation du site troglodytique. Exposition de sculptures et de photos molasses. Atelier d'initiation à la sculpture.

Horaires :
Dimanche : 14h-17h
Conditions et réservation :
Matériel prêté.
chato9.histoire.patrimoine@gmail.com

+ d'infos

CHÂTILLON-EN-DIOIS

« Châtillon en art et divertissement »

Rue du reclus
26410 Châtillon-en-Diois
06 11 76 85 36
<http://www.patrimoine-chatillonendiois.fr/>



© Mairie de Châtillon-en-Diois



Circuit – « Châtillon en Art et divertissement », une flânerie en quatre étapes afin de découvrir ou redécouvrir le bourg, son histoire, ses traditions, ses lieux patrimoniaux, les créations qu'il a inspirées et les artistes qu'il a accueillis.

Horaires :
Samedi : 14h30-17h30
Conditions :
Durée : 3h

+ d'infos

COBONNE

Église

Rue grande
26400 Cobonne

Visite libre – Découverte en continu de l'église Saint-Pierre.

Horaires :
Samedi : 10h-19h
Dimanche : 10h-19h

+ d'infos

DIE

Cathédrale

Place de la République
26150 Die
04 75 22 03 03
<http://www.diois-tourisme.com>



© Musée de Die et du Diois



Visite libre – Découverte à son rythme d'édifice et du patrimoine culturel et naturel diois.

Horaires :
Samedi : 9h-12h, 14h-17h
Dimanche : 9h-10h, 14h-17h

+ d'infos

Chapelle Saint-Nicolas

Place de l'évêché
26150 Die
04 75 22 40 05

© Musée de Die et du Diois



Visite libre – Découverte de la mosaïque des quatre fleuves du Paradis, un joyau de l'art roman, une merveille d'art et d'architecture conservée in situ.

Horaires :
Samedi : 10h-12h, 15h-19h
Dimanche : 10h-12h, 15h-19h

+ d'infos

Musée archéologique de Die et du Diois

11, rue Camille Buffardel
26150 Die
<https://www.museededie.org/>



© Musée de Die et du Diois



Visite libre – Découverte de ce patrimoine à travers des trésors amassés et conservés au fil des années.

Horaires :
Samedi : 10h-12h, 15h-19h

+ d'infos

Théâtre

PREMIÈRE PARTICIPATION

Rue Kateb Yacine
26150 Die
04 26 58 80 35
<https://theatre-de-die.com/>



© Kate Fletcher



HF Journées du Matrimoine
Concert - Résidence chordes/chorale et présentation de ce projet pluridisciplinaire autour de la figure de Beatriz de Die et l'idée de Matrimoine.

Horaires :
Samedi : 19h-21h

+ d'infos

DIEULEFIT

Cinéma le Labor

PREMIÈRE PARTICIPATION

55, rue Justin Jouve
26220 Dieulefit
04 75 46 41 57
<http://www.cinemalabor.com>

Visite libre – Découverte à son rythme du cercle Labor qui a tenu, depuis le début du siècle, une place de rang élevé dans la vie dieulefitoise.

Horaires :
Samedi : 14h-17h
Dimanche : 14h-17h

+ d'infos

Église Saint-Pierre Viale

1, place abbé Magnet
26220 Dieulefit
04 75 46 42 49
<http://www.dieulefit-tourisme.com>



© Office de Tourisme de Dieulefit-Bourdeaux



Animation Jeune public – « À la découverte de la Viale : sur les traces de St Roch », un parcours d'orientation en famille.

Horaires :
Vendredi : 10h-13h, 14h30-18h30
Samedi : 10h-13h, 14h30-18h30
Dimanche : 10h-13h

Conditions et réservation :
Départ toutes les heures.
Prévoir de bonnes chaussures et des crayons à papier.
Les enfants doivent être accompagnés par leurs parents.
04 75 46 42 49
ot@dieulefit-tourisme.com

+ d'infos

Visite libre – Découverte de l'église des Pénitents du XV^e siècle.

Horaires :
Samedi : 10h-12h, 14h-17h
Dimanche : 10h-12h, 14h-17h

+ d'infos

Maison de la céramique du pays de Dieulefit

Parc de la Baume
Rue des Reymonds
26220 Dieulefit
04 75 50 20 98
<http://www.maisondelaceramique.fr>



Exposition – « La Borne, dispositif de l'œuvre et de l'atelier ».

Horaires :
Samedi : 14h-18h
Dimanche : 14h-18h

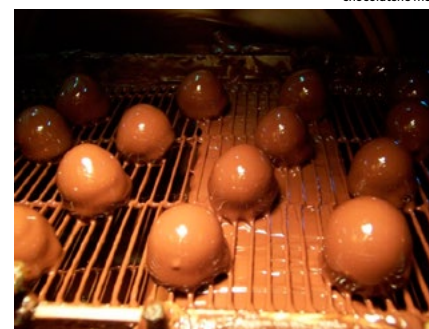
+ d'infos

DONZÈRE

Chocolaterie A. Morin

640, chemin du plan
26290 Donzère
04 75 51 60 76
<http://www.chocolaterie-morin.com>

© chocolaterie morin



Visite commentée – Historique de la chocolaterie et description de la transformation de la fève au chocolat.

Horaires :
Samedi : 16h-17h
Réservation :
04 75 51 60 76

+ d'infos

ÉTOILE-SUR-RHÔNE

Centre culturel Les Clévos

390, route de Marmans
26800 Étoile-sur-Rhône
04 75 60 27 33
<http://www.lesclevos.com>

© Les Clévos



Visite commentée – Animations sensorielles afin de découvrir d'une manière inédite l'architecture des Clévos.

Horaires :
Samedi : 10h-12h, 14h-18h
Conditions :
Départ toutes les heures.
Dans la limite des places disponibles.

+ d'infos

EURRE

Village

Place de la mairie
26400 Eurre

© licence libre



Visite commentée – Présentation du village perché du Val de Drôme à travers l'historique de quelques bâtiments comme le temple, les écoles. Le château étant privé, il ne se visite pas.

Horaires :
Samedi : 13h30-14h30, 16h-17h30
Dimanche : 9h-10h, 12h-13h

+ d'infos

EYMEUX

Chapelle Sainte-Béatrix

Route de la chapelle
26730 Eymeux

© Licence libre



Visite commentée – Présentation de l'édifice en compagnie d'un guide.

Horaires :
Vendredi : 13h30-15h30
Dimanche : 10h30-18h

+ d'infos

GIGORS-ET-LOZERON

Église Saint-Pierre de Gigors

26400 Gigors-et-Lozeron



Visite libre – Découverte de l'église implantée au sud du village sur une motte médiévale contrôlant autrefois les accès montant au plateau du Vercors depuis Suze ou Cobonne dans les vallées.

Horaires :
Samedi : 10h-18h
Dimanche : 10h-18h

+ d'infos

GRIGNAN

Château

26230 Grignan
04 75 91 83 50
<https://www.chateaux-ladrome.fr/fr/chateau-de-grignan>



Visite libre – Découverte de l'ensemble des salles du château.

Horaires :
Samedi : 10h-18h
Dimanche : 10h-18h

Conditions :
Fermeture du second étage entre 12h et 14h.

+ d'infos



GRIGNAN

Le village provençal miniature

Route de Valréas
26230 Grignan
04 75 46 91 68
<https://www.village-miniature.fr>



© Le Village provençal miniature de Grignan. Licence libre



Visite commentée – Histoire et évolution des divertissements du XIX^e siècle jusqu'au premier tiers du XX^e siècle.

Horaires :
Vendredi : 10h-12h, 14h-19h
Samedi : 10h-12h, 14h-19h
Dimanche : 10h-12h, 14h-19h

Conditions :
Tarif : 4€,
2,50€ pour les enfants de 5 à 12 ans,
gratuit pour les les moins de 5 ans.

+ d'infos

HOSTUN

Église Saint-Martin, chapelle des Pénitents, prieuré

Village de Saint-Martin
26730 Hostun
<http://hostun.patrimoinart.free.fr>



© PatrimoinArt



Visite libre – En plus de la visite des lieux, mise à disposition d'un guide de visite et animation sur le thème « arts et divertissements » reprenant les nombreuses manifestations organisées à Saint-Martin.

Horaires :
Samedi : 14h-16h
Dimanche : 10h-12h, 14h-16h

+ d'infos

LA BAUME-CORNILLANE

Mairie

26120 La Baume-Cornillane
04 75 60 33 45

© Mairie de La Baume-Cornillane



Visite commentée – Présentation du village, centre de la Pangée, avec ses paysages géologiques, son site féodal et sa mémoire du patrimoine.

Horaires :
Samedi : 15h-18h
Dimanche : 15h-18h

+ d'infos

LA BAUME-DE-TRANSIT

Église Sainte-Croix

Le village
26790 La Baume-de-Transit



Visite libre – Découverte à son rythme de l'église restaurée après sinistre.

Horaires :
Vendredi : 9h-18h
Samedi : 9h-18h
Dimanche : 9h-18h

+ d'infos



LA BAUME-DE-TRANSIT

Tour du château

Le village
26790 La Baume-de-Transit



Visite libre – Déambulation dans les vestiges du château avec un accès au donjon par escalier métallique.

Horaires :

Vendredi : 9h-18h
Samedi : 9h-18h
Dimanche : 9h-18h

+ d'infos

LA BAUME-D'HOSTUN

Le village

26730 La Baume-d'Hostun
04 75 79 20 86
<http://www.artethistoire.valenceromansagglo.fr>

© J. Robert



Circuit – Visite découverte du village.

Horaires :

Dimanche : 16h-17h

Conditions et réservation :

RDV devant la mairie.
04 75 79 20 86
artethistoire@valenceromansagglo.fr
<http://artethistoire.valenceromansagglo.fr>

+ d'infos

LA GARDE-ADHÉMAR

Chapelle Notre-Dame des Nymphes

Route du val des Nymphes
26700 La Garde-Adhémar
04 75 04 41 58
04 75 04 41 31
<http://www.la-garde-adhemar-ot.org>



© B. Hernandez



Visite commentée – Présentation du site et de la chapelle. L'habitat ancien a disparu, sauf l'édifice roman daté du XII^e siècle. Au fond du site, un mystérieux bâtiment sera à découvrir.

Horaires :

Samedi : 14h-18h
Dimanche : 14h-18h

Conditions :

Commentaires à la demande.
À 2 km de La Garde-Adhémar

+ d'infos

Église Saint-Michel

Place de l'église
26700 La Garde-Adhémar
04 75 04 41 31
<http://www.la-garde-adhemar-ot.org>



© B. Hernandez



Visite libre – Découverte de l'église romane du XII^e siècle : un monument exceptionnel au style sobre et harmonieux, caractérisé par son plan avec deux absides opposées.

Horaires :

Samedi : 14h-18h
Dimanche : 14h-18h

Conditions :

Commentaires à la demande.

+ d'infos

Circuit – Balade commentée sur la structure médiévale et le château.

Horaires :

Samedi : 14h30-15h30
Dimanche : 14h30-15h30

Conditions :

RDV place de l'église de La Garde-Adhémar.

+ d'infos

LA GARDE-ADHÉMAR

Salle des fêtes Henri Girard

Impasse du grand cellier
26700 La Garde-Adhémar
04 75 04 40 10

© B. Hernandez



Exposition – Présentation des recherches récentes sur le patrimoine de la ville dans l'ancien cellier seigneurial.

Horaires :
Samedi : 14h-18h
Dimanche : 14h-18h
Conditions :

Commentaires à la demande.

+ d'infos

Val des Nymphes

Route du val des Nymphes
26700 La Garde-Adhémar
04 75 04 41 31
<http://www.la-garde-adhemar-ot.org/>

© B. Hernandez



Circuit - Promenade dans les collines afin de découvrir les mystérieuses cuves lapidaires de La Garde-Adhémar.

Horaires :
Dimanche : 14h30-16h30

Conditions :
Durée : 2h
Chaussures de marche conseillées.
RDV au parking Val des Nymphes.

+ d'infos

LA ROCHE-SUR-GRANE

Église Saint-Jacques-Saint-Christophe

Le village
26400 La Roche-sur-Grane

© Mairie de La Roche-sur-Grane



Visite libre – Découverte de l'église située au cœur du petit village perché.

Horaires :
Samedi : 10h-13h, 14h-19h
Dimanche : 10h-13h, 14h-19h

+ d'infos

LAPEYROUSE-MORNAY

Musée des vieux métiers

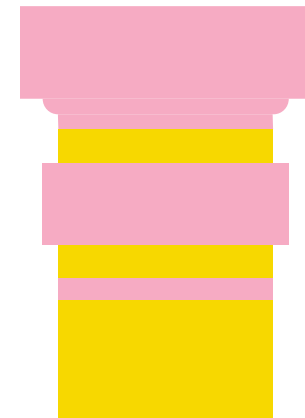
868, route de Pact
26210 Lapeyrouse-Mornay
04 75 31 97 50
<http://metiers.anciens.site.voila.fr>



Visite libre – Découverte des outils et objets des vieux métiers sur 160 m² sur deux étages.

Horaires :
Samedi : 9h30-10h30, 18h30-19h30
Dimanche : 9h30-10h30, 18h30-19h30

+ d'infos



LE GRAND-SERRE

Église Saint-Mamert

Place de l'hôtel de ville
26530 Le Grand-Serre



Visite libre – Découverte à son rythme de l'édifice et de son histoire.

Horaires :

Samedi : 9h-17h
Dimanche : 9h-17h

+ d'infos

LE POËT-LAVAL

Château des Hospitaliers

Vieux village
26160 Le Poët-Laval
04 75 46 44 12
<http://www.lepoetlaval.org>



© M. Tillier



Visite commentée – Présentation de l'ancien château des Hospitaliers, édifié au XIII^e siècle et agrandi au XVI^e siècle.

Horaires :

Samedi : 10h-11h
Dimanche : 10h-11h

Conditions et réservation :

Places limitées à 15 personnes.
contact@amisvieuxpoetlaval.fr

+ d'infos

LENS-LESTANG

Moulin à farine

40, rue du moulin
26210 Lens-Lestang
04 75 72 55 60

Circuit - Parcours dans les quatre niveaux du moulin remis en fonction.

Horaires :

Samedi : 14h-18h30
Dimanche : 10h-18h30

+ d'infos

LES TONILS

Temple des Tonils

Le village
26460 Les Tonils
04 75 53 33 02

© Jean-Pierre Lioutard

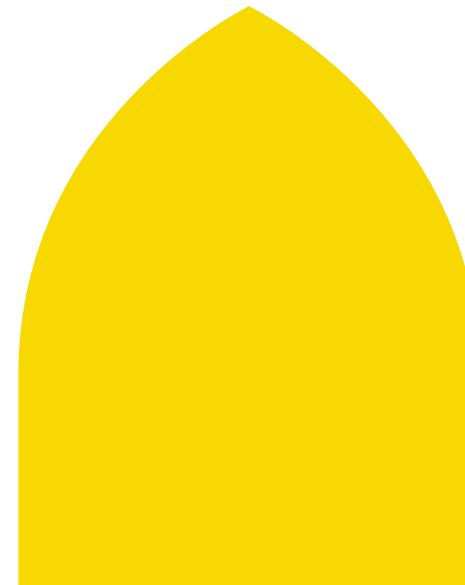


Visite libre – Découverte en continu de l'édifice.

Horaires :

Samedi : 10h-19h
Dimanche : 10h-19h

+ d'infos



LES TOURRETTES

Chapelle Saint-Didier

Quartier Serre Joanna
26740 Les Tourrettes



© Licence libre



Visite libre – Découverte de cet édifice religieux bâti dans un style roman.

Horaires :
Samedi : 10h-12h, 14h-17h
Dimanche : 10h-12h, 14h-17h

+ d'infos

LIVRON-SUR-DRÔME

Espace culturel - mairie

90, avenue Joseph Combier
26250 Livron
http://www.livron-sur-drome.fr/

© Hervé Penel



Circuit – « Du fil de l'eau au fil de soie », une balade afin de découvrir les liens entre l'eau et l'artisanat textile, une partie de l'histoire de Livron qui en garde de nombreuses traces.

Horaires :
Samedi : 14h-18h

+ d'infos

MANTHES

Prieuré de Manthes

26210 Manthes
04 75 68 74 51
http://www.prieure-manches.fr



© Prieuré de Manthes



Exposition – « Empreintes », une exposition d'art contemporain avec sept artistes dont Claude Viallat, Philippe Louisgrand et Philippe Favier.

Horaires :
Vendredi : 14h-19h
Samedi : 14h-19h
Dimanche : 14h-19h

Conditions :
Accès difficile pour les handicapés moteurs.

+ d'infos

MARSANNE

Château de Genas

950, route de Marsanne
26450 Cléon d'Andran

Visite libre – Découverte exceptionnelle du château et du parc, libre ou avec les explications du propriétaire.

Horaires :
Samedi : 14h-19h30
Dimanche : 14h-19h

+ d'infos



MIRMANDE

Église Sainte-Foy

Haut du village
26270 Mirmande
<http://www.mirmande.org/>



Exposition - « Marcelle Rivier, parcours de femme » présentée par la galerie Sapet. Visite de l'édifice.

Horaires :
Vendredi : 11h-20h
Samedi : 11h-20h
Dimanche : 11h-20h

+ d'infos

Office de tourisme

Rue André Lhote
26270 Mirmande
04 75 63 10 88
<https://www.valleedeladrome-tourisme.com/>

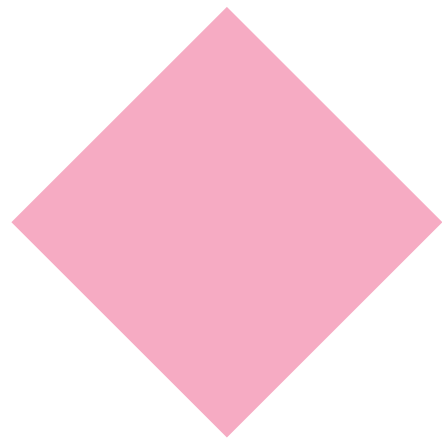
© OT Val de Drôme



Visite commentée - Découverte du labyrinthe de ruelles médiévales accompagné par un guide.

Horaires :
Samedi : 14h30-16h
Dimanche : 14h30-16h
Conditions et réservation :
Visites limitées à 24 personnes.
04 75 63 10 88
otvaldedrome@gmail.com

+ d'infos



Salle des fêtes

5, grande rue
26270 Mirmande



Exposition - « 1989 : ZPPAU et protection » par l'association Les Amis de Mirmande.

Horaires :
Samedi : 14h-20h
Dimanche : 10h-19h

+ d'infos

Théâtre du Bisse

PREMIÈRE PARTICIPATION

6, montée d'Aurouze
26270 Mirmande
04 75 63 09 26
<http://c.bisse.over-blog.com/>



© Bernard Houal



Spectacle - « Le théâtre nécessaire ou les battements du cœur », de courtes pièces afin d'entendre des textes du XIX^e siècle et participer.

Horaires :
Samedi : 14h-20h
Dimanche : 14h-20h
Conditions et réservation :
Courte pièce de théâtre toutes les heures. Interventions des spectateurs sur inscription.
04 75 63 09 26

+ d'infos

MONTÉLIMAR

**Chapelle
Notre-Dame de la Rose**

36, avenue Saint-Martin
26200 Montélimar
06 08 00 82 92
[https://fr-fr.facebook.com/
ChapelleNotreDamedelaRose/](https://fr-fr.facebook.com/ChapelleNotreDamedelaRose/)

© Association Les Amis de Notre-Dame de la Rose



Visite libre – Découverte à son rythme de l'un des plus anciens édifices de Montélimar : une chapelle romane du XII^e remaniée au XVII^e siècle et dont l'extérieur a été restauré entre 2014 et 2016.

Horaires :
Samedi : 10h-12h, 14h30-18h30
Dimanche : 14h-18h30

+ d'infos

Château

26200 Montélimar
04 75 00 62 30
[https://www.chateaux-ladrome.fr/fr/
chateau-de-montelimar](https://www.chateaux-ladrome.fr/fr/chateau-de-montelimar)



Visite libre – Découverte en continu du château de l'exposition « César face à face »
Horaires :
Samedi : 10h-18h
Dimanche : 10h-18h

+ d'infos



Le Chaudron d'Or

7, rue du 45^e Régiment de Transmissions
26200 Montélimar
04 75 01 03 95
<http://www.chaudron-dor.com>

© Julien Cornillet



Visite commentée – Présentation de la fabrique de nougat, avec ses chaudrons en cuivre et ses machines anciennes.

Horaires :
Vendredi : 06h-18h
Samedi : 9h30-19h
Dimanche : 9h30-19h
Conditions :
Départ toutes les 30 min.

+ d'infos

Maison des services publics

1, avenue Saint-Martin
26200 Montélimar

Visite commentée – Présentation des archives et de ses trésors remontant au XII^e siècle.

Horaires :
Samedi : 14h30-16h, 16h-17h30
Conditions :
Groupe limité à 18 personnes.

+ d'infos

MONTÉLIMAR

Musée d'art contemporain Saint-Martin

1, avenue Saint-Martin
26200 Montélimar
04 75 92 09 98
<http://www.montelimar.fr>



© Jean Ferrero / graphisme Karactère



Exposition - « César face à face », une visite commentée, un pont entre le musée d'art contemporain Saint-Martin et le château de Montélimar.

Horaires :
Samedi : 10h-12h, 14h-18h
Dimanche : 10h-12h, 14h-18h
Conditions :
Départ toutes les demi-heures.

+ d'infos

Spectacle - Visite théâtralisée de l'exposition « César face à face ».

Horaires :
Samedi : 10h-12h, 14h-18h
Dimanche : 10h-12h, 14h-18h

Conditions :
Les horaires des visites seront communiqués ultérieurement et pourront être consultés sur <https://www.montelimar-agglo.fr/vie-quotidienne/culture/musee-dart-contemporain>

+ d'infos

Musée européen de l'aviation de chasse

Route d'Ancône
26200 Montélimar
04 75 53 79 49
<http://www.meacmtl.com>



© Musée Européen de l'Aviation de Chasse



Visite libre - Découverte du patrimoine aéronautique européen. Exposition statique de plus de soixante avions et matériels aéronautiques divers tels que moteurs, radars, armements, maquettes, radios, etc. Visite de la Caravelle, d'une cellule avant de DC7, etc.

Horaires :
Samedi : 14h-18h30
Dimanche : 14h-18h30

Conditions :
Tarif : 1€,
gratuit pour les enfants de moins de 7 ans.

+ d'infos

MONTJOYER

Abbaye d'Aiguebelle

26230 Montjoyer
04 75 49 23 57
<https://www.memoireagricolegrignan.fr>



© Mémoire agricole du pays de Grignan



Visite commentée - Découverte exceptionnelle de l'avancée des travaux de restauration et des matériaux utilisés.

Horaires :
Samedi : 14h15-15h15, 16h15-17h15
Dimanche : 14h15-15h15, 16h15-17h15

Conditions :
Cette visite est comprise dans le prix de l'entrée.
Tarif : 1€,
gratuit pour les enfants de moins de 7 ans.

+ d'infos

Animation Jeune public - « Kermesse aéronautique », une aire dédiée aux jeux.

Horaires :
Samedi : 14h15-18h15
Dimanche : 14h15-18h15

Conditions :
L'accès à cet espace de jeux sera entièrement gratuit.
Tarif : 1€,
gratuit pour les enfants de moins de 7 ans.

+ d'infos

Visite guidée - Atelier - Exposition de vieux tracteurs et démonstrations de métiers d'antan.

Horaires :
Samedi : 9h30-10h30, 12h-18h
Dimanche : 9h30-18h

+ d'infos

NYONS

Aire des stèles, promenade de la Digue

26110 Nyons
06 12 63 69 49



© Michel-Jean Laveaud



Atelier / Démonstration / Savoir-faire – « Au fil de l'Eygues dans l'aire avec G. T : écritures interstellaires », des échanges réciproques de savoirs et d'écritures collaboratives pour un projet éducatif territorial.

Horaires :
Vendredi : 14h30-15h30, 19h-20h

Conditions et réservation :
Sur inscription avec carnet de notes et/ou de croquis, appareil photo et bienveillance.
algebrista.arcure@gmail.com

+ d'infos

Café associatif « Le Repère »

PREMIÈRE PARTICIPATION

Rue des réformés
26110 Nyons
04 75 26 85 11
<https://le-repere-nyons.org>



© Michel-Jean Laveaud



Atelier / Démonstration / Savoir-faire – « C'était un petit jardin », un mur de béton banché s'ouvre sur des récits de vie et des lectures historiques de la vile. Échanges réciproques de savoirs.

Horaires :
Vendredi : 18h-19h, 22h-23h
Conditions et réservation :
30 places d'acteurs créatifs.
Apporter son matériel pour faire trace de cette aventure.
04 75 26 85 11
06 12 63 69 49
contact.repere.nyons@gmail.com

+ d'infos

Scourtinerie

36, rue de la maladrerie
26110 Nyons
04 75 26 33 52
<http://www.scourtinerie.com>

© Eric Guilloret



Visite livre – Découverte du musée et de l'atelier : la dernière scourtinerie de France.

Horaires :
Vendredi : 9h30-13h, 14h30-19h30
Samedi : 9h30-13h, 14h30-19h30
Dimanche : 10h-13h, 15h-19h

+ d'infos

PARNANS

Village

PREMIÈRE PARTICIPATION

23, place de la Paix
26750 Parnans
04 75 45 31 77
<http://parnans.fr/>

© Ville de Parnans



Visite commentée – Présentation du village situé au sud de la Drôme des Collines, dans la vallée de la Joyeuse, et qui s'est développé sur une butte, à l'emplacement d'une ancienne abbaye bénédictine.

Horaires :
Dimanche : 14h-15h
Conditions et réservation :
RDV devant la mairie.
04 75 79 20 86
artethistoire@valenceromansagglo.fr
<http://artethistoire.valenceromansagglo>

+ d'infos

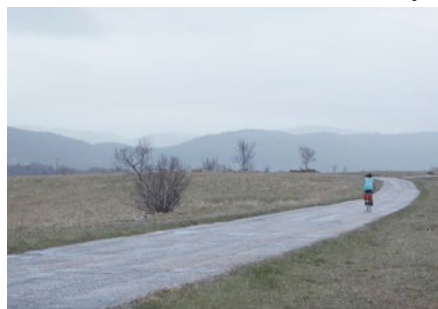
PEYRINS

Château de Sallmard

276, rue de Sallmard
26380 Peyrins
<http://www.chateaudepeyrins.fr/>



© Cie l'Orangerie



Spectacle - « Ce ne sont pas des histoires de vieilles dames », un spectacle de théâtre.

Horaires :
Samedi : 14h-15h, 18h-19h
Dimanche : 14h-15h, 18h-19h
Réservation :
07 67 96 90 09

+ d'infos

Village

Place du champ
26380 Peyrins
04 75 02 74 11
<http://www.peyrins.fr/>



Exposition – Visite libre de l'exposition de photos située place du champ de Mars Peyrins.

Horaires :
Vendredi : à confirmer
Samedi : à confirmer
Dimanche : à confirmer

+ d'infos

PEYRUS

Chapelle Saint-Pierre

Route de la chapelle Saint-Pierre
26120 Peyrus
<https://peyrusenfete.wordpress.com/>



© Daniel Montaud



Visite commentée - « L'art roman et le monachisme au XII^e siècle à Peyrus », une présentation de cette église du XII^e siècle.

Horaires :
Samedi : 14h-15h, 19h-20h
Dimanche : 14h-15h, 19h-20h

+ d'infos

Église du Vœu

PREMIÈRE PARTICIPATION

Grande rue
26120 Peyrus
04 75 59 81 82
<https://peyrus.fr/>

© PAH Valence Romans Agglo



Visite commentée – Présentation de l'édifice dans la pénombre et la fraîcheur du soir, dans une ambiance propice à la découverte et au mystère.

Horaires :
Samedi : 20h30-21h30
Réservation :
04 75 79 20 86
artethistoire@valenceromansagglo.fr
<http://artethistoire.valenceromansagglo>

+ d'infos

PIÉGROS-LA-CLASTRE

Site médiéval de Piégros

Le château
26400 Piégros-la-Clastre
04 75 40 04 25

© Claude Huot



Visite commentée - Commentaires historiques sur le château, l'église et l'enceinte par le propriétaire, reconstruteur du site.

Horaires :
Samedi : 14h-16h, 16h-18h
Dimanche : 10h-12h, 14h-16h, 16h-18h

+ d'infos

PIERRELATTE

Archives municipales

Hôtel de ville
26700 Pierrelatte
04 75 96 97 00

© Archives municipales de Pierrelatte



Exposition - Lecture en balade littéraire et virtuelle dans le centre historique de Pierrelatte.

Horaires :
Vendredi : 9h30-12h30, 14h-18h
Samedi : 9h30-12h30, 14h-18h

+ d'infos

Bibliothèque Municipale

2, boulevard Albert Einstein
26700 Pierrelatte

© Ville de Pierrelatte



Exposition - « Pierrelatte et son patrimoine arboricole », fruit de la collaboration de quatre services de la ville de Pierrelatte : le CCAS, les archives municipales, le service des Espaces verts et le service Communication.

Horaires :
Samedi : 9h-12h

+ d'infos

Cinéma

Avenue Saint-Exupéry
26700 Pierrelatte
http://www.lenavire.fr



Projection - Visionnage d'un film sur le thème « Arts et divertissements » suivi d'une discussion.

Horaires :
Dimanche : 17h30-18h30

+ d'infos



PIERRELATTE

Église Saint-Jean-Baptiste

Place de l'église
26700 Pierrelatte

© Ville de Pierrelatte



Visite commentée – Présentation des tableaux afin de comprendre leur histoire, l'histoire de la peinture à travers les siècles et d'en savoir plus sur le travail de restauration.

Horaires :
Samedi : 10h30-11h15, 17h-17h45
Dimanche : 15h-15h45

+ d'infos

Moulin

Chemin de ronde
26700 Pierrelatte
04 75 04 07 98
<http://www.office-tourisme-pierrelatte.com/01-sites-touristiques/moulin.html>

© Ville de Pierrelatte



Visite libre – Découverte à son rythme de l'édifice, emblème du patrimoine de la ville.

Horaires :
Samedi : 10h-12h, 14h-18h
Dimanche : 10h-12h, 14h-18h

+ d'infos

Musée municipal Yvon Guéret

10, rue du château
26700 Pierrelatte
04 75 04 07 98

© Ville de Pierrelatte



Visite libre – Découverte du musée installé dans une ancienne prison du XVIII^e siècle et proposant des salles sur l'archéologie, la minéralogie, la paléontologie et la Préhistoire.

Horaires :
Samedi : 10h-12h, 14h-18h
Dimanche : 10h-12h, 14h-18h

+ d'infos

Village provençal Aimé et Simone Brun

10, rue Pierre Semard
26700 Pierrelatte
04 75 04 07 98
<http://www.ville-pierrelatte.fr/culture/le-patrimoine/295-le-village-provençal-aimé-et-simone-brun>

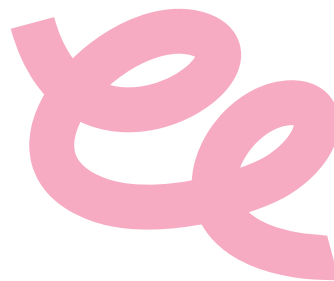
© Ville de Pierrelatte



Visite libre – Présentation de la reconstitution d'un village provençal, un reflet de la vie traditionnelle provençale, un éclairage très quotidien sur le déroulement de la vie publique.

Horaires :
Samedi : 10h-12h, 14h-18h
Dimanche : 10h-12h, 14h-18h

+ d'infos



PONTAIX

Château

Place du bas du village
26150 Pontaix
04 75 21 23 37

Visite commentée – Présentation des ruines du château en compagnie d'un guide.

Horaires :
Samedi : 10h-12h

Conditions et réservation :
Non accessible aux personnes en situation de handicap.
Prévoir des chaussures de marche.

+ d'infos

Temple protestant

Le village
26150 Pontaix
04 75 21 23 37
<http://templedepontaix.fr>



Visite libre – Découverte à son rythme de l'édifice.

Horaires :
Samedi : 14h30-18h
Dimanche : 14h30-18h

+ d'infos



PORTES-LÈS-VALENCE

Mairie

Place de la République
26800 Portes-lès-Valence
04 75 57 95 00
<http://www.portes-les-valence.fr>



Exposition – Présentation de voitures anciennes par l'association L'Écurie mistral.

Horaires :
Samedi : 14h-18h

+ d'infos

Port de Commerce

PREMIÈRE PARTICIPATION

Rue Louis Saillant
26800 Portes-lès-Valence
<http://www.drome.cci.fr>



Visite commentée – Présentation de la plateforme portuaire multimodale.

Horaires :
Vendredi : 9h-12h, 14h-18h
Samedi : 9h-12h30, 13h30-18h30

Conditions et réservation :
Groupe de 10 personnes maximum.
jep2019@drome.cci.fr

+ d'infos

RÉMUZAT

Salle de spectacle du village vacances Les Lavandes

OUVERTURE EXCEPTIONNELLE

Village vacances Les Lavandes
26510 Rémuzat
07 86 05 33 27



Spectacle - Pièce de théâtre « À propos de pattes », une comédie de E.J. Sorson dans laquelle Jean Moireaux étudie en amateur les scolopendres. Il en possède un magnifique spécimen nommé « Népomucène » et veut prouver qu'ils ont une patte en moins du côté gauche.

Horaires :
Dimanche : 17h-18h

+ d'infos

ROMANS-SUR-ISÈRE

Archives communales

3, rue des Clercs
26100 Romans-sur-Isère
04 75 45 89 89
<http://www.archives-ville-romans.fr>

© Archives de Romans



Circuit - Parcours découverte du patrimoine écrit avec la visite des magasins de conservation et la présentation de documents emblématiques sur l'histoire de Romans.

Horaires :
Vendredi : 9h-12h, 14h-17h
Réservation :
04 75 45 89 89

+ d'infos

Exposition - « Le Jacquemart, emblème de Romans à travers les âges », un florilège de documents sur ce bâtiment emblématique.

Horaires :
Samedi : 14h-18h
Dimanche : 14h-18h

Conditions :
Exposition présentée jusqu'au 19 octobre.

+ d'infos

Visite commentée - Présentation des dépôts de conservation et des documents restaurés en compagnie d'un guide.

Horaires :
Samedi : 14h30-15h30, 16h-17h
Dimanche : 14h30-15h30, 16h-17h

Réservation :
Inscription conseillée.
04 75 45 89 89

+ d'infos

Atelier de reliure Dabon

17h, rue de la banque
26100 Romans-sur-Isère
04 75 05 05 27
<http://reliuredabon.free.fr/>

© D. Dabon



Atelier / Démonstration / Savoir-faire - Découverte du travail de la reliure, de la dorure et de la restauration de papier.

Horaires :
Samedi : 10h-11h, 14h-15h, 16h-17h
Dimanche : 10h-11h, 14h-15h, 16h-17h

+ d'infos

Atelier musique et bois (lutherie)

10, rue pêcherie
26100 Romans-sur-Isère
04 75 71 23 73
<https://www.yelp.fr/biz/musique-et-bois-romans-sur-is%C3%A8re-2>

Atelier / Démonstration / Savoir-faire - Découverte de la lutherie, un savoir-faire qui participe à la transmission d'un patrimoine musical et instrumental.

Horaires :
Samedi : 9h-12h, 14h-19h
Dimanche : 9h-12h, 14h-18h

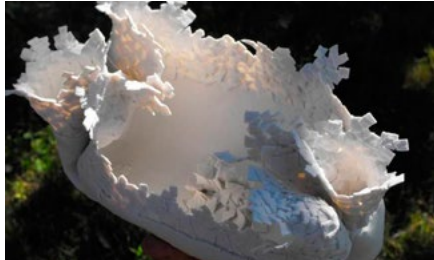
+ d'infos

ROMANS-SUR-ISÈRE

Atelier Terre solo d'Orphée

2, rue pêcherie
26100 Romans-sur-Isère
07 81 02 73 18

© Valence Romans Tourisme



Atelier / Démonstration / Savoir-faire -
Présentation du travail de la céramiste.

Horaires :
Samedi : 10h-19h
Dimanche : 10h-17h

+ d'infos

Boutique-atelier
Couleurs and Co

13, côte Jacquemart
26100 Romans-sur-Isère
06 88 76 93 19
<https://www.couleursencaustique.com/>



Atelier / Démonstration / Savoir-faire -
Découverte de la peinture à l'encaustique,
technique artistique à base de cire d'abeille,
et démonstrations.

Horaires :
Samedi : 10h-18h30
Dimanche : 10h-13h

+ d'infos

Calvaire des Récollets

Rue Berthelot
26100 Romans-sur-Isère



© E. Georges, 2019



Visite libre - Découverte en accès libre de cet
édifice majeur du patrimoine romain.

Horaires :
Samedi : 10h-13h, 14h-18h
Dimanche : 10h-13h, 14h-18h

+ d'infos

Visite commentée - Découverte de ce haut
lieu du patrimoine romain unique en
France.

Horaires :
Samedi : 11h-12h, 14h30-15h30, 16h-17h
Dimanche : 11h-12h, 14h30-15h30, 16h-17h

+ d'infos

Visite commentée - Présentation, à la
lumière d'une lampe-torche, des secrets
remarquables du lieu.

Horaires :
Samedi : 21h-22h

Réservation :
Réservation conseillée auprès de l'association
des Amis de Saint-Barnard, nombre de
places limité.
06 28 63 21 54
contact@amisdesaintbarnard.fr

+ d'infos

Canal de la Martinette

Au bas de la côte des chapeliers
26100 Romans-sur-Isère
04 75 02 28 72
<http://www.romans-patrimoine.com>

Visite commentée -
Balade le long de cette rives millénaire
afin de découvrir son histoire.

Horaires :
Samedi : 14h30-16h30

+ d'infos

ROMANS-SUR-ISÈRE

Centre ancien

Tour Jacquemart, place Charles de Gaulle
26100 Romans-sur-Isère
04 75 02 28 72
<http://www.romans-tourisme.com>

© E. Georges, 2019



Atelier / Démonstration / Savoir-faire –
Présentation du projet de restauration avec
des photographies, des croquis et des plans.
Horaires :
Dimanche : 9h30-13h, 14h-18h

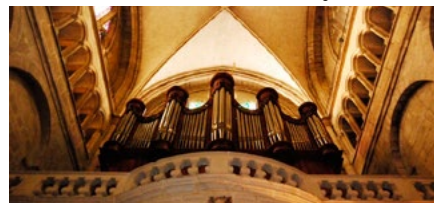
+ d'infos

Collégiale Saint-Barnard

Parvis Jean XXIII
26100 Romans-sur-Isère



© Amis de l'orgue de Saint-Barnard



Atelier découverte et réalisation de vitraux
Atelier / Démonstration / Savoir-faire –
Initiation aux secrets de réalisation du vitrail.

Horaires :
Samedi : 10h-12h, 14h-16h, 16h-18h
Conditions et réservation :
Nombre de places limité.
04 75 05 51 71
mbellier@ville-romans26.fr

+ d'infos

Animation Jeune public – Coloriages,
« paper toys » et jeux de société sur le thème
du patrimoine.

Horaires :
Samedi : 10h-18h
Dimanche : 10h-18h
Conditions :
Repli dans la collégiale en cas de pluie.

+ d'infos

Visite libre – Découverte en continu du
monument, y compris de la chapelle du
Saint-Sacrement, de la grande sacristie et du
triforium habituellement fermés au public.
Accueil et explications par les Amis de Saint-
Barnard.

Horaires :
Samedi : 10h-18h
Dimanche : 10h-18h

+ d'infos

Exposition – « Les costumes du pouvoir,
le pouvoir des costumes », une exposition
consacrée aux costumes du pouvoir civil,
religieux et militaire.

Horaires :
Samedi : 10h-18h
Dimanche : 10h-18h

+ d'infos

Concert – Quentin du Verdier, organiste
titulaire adjoint de la cathédrale du Tulle,
fera résonner l'orgue de Saint-Barnard.

Horaires :
Samedi : 17h-18h

+ d'infos

Visite commentée – Présentation de
l'histoire des lieux dans la pénombre du soir,
une lampe-torche à la main, en compagnie
d'un guide.

Horaires :
Samedi : 21h-22h30

Réservation :
Réservation indispensable auprès de
l'Association des Amis de Saint-Barnard.
06 28 63 21 54
contact@amisdesaintbarnard.fr

+ d'infos

Visite commentée – Présentation de l'orgue
de Saint-Barnard en compagnie de Jean-
Michel Petit, l'organiste titulaire.

Horaires :
Dimanche : 15h-18h30
Conditions :
Départ toutes les 30 min par groupe de
12 personnes.

+ d'infos

Église des Balmes

Route des Balmes
26100 Romans-sur-Isère

Visite libre – Découverte à son rythme
de l'édifice.

Horaires :
Samedi : 14h-18h
Dimanche : 14h-18h

+ d'infos

ROMANS-SUR-ISÈRE

Forêt d'image

6, rue pêcherie
26100 Romans-sur-Isère

Portes ouvertes
Atelier / Démonstration / Savoir-faire –
Atelier et démonstration de fabrication
de pâte à papier et de papier marbré.

Horaires :
Samedi : 10h-12h, 14h-17h
Dimanche : 10h-12h

+ d'infos

Galerie-atelier
de restauration de tableaux

26, place Maurice Faure
26100 Romans-sur-Isère
04 75 48 81 86



© Melaine Busseuil



Atelier / Démonstration / Savoir-faire –
Démonstrations de restauration de tableaux
par Melaine Busseuil, restauratrice.

Horaires :
Samedi : 10h-12h30, 14h-19h
Dimanche : 10h-12h30

+ d'infos

Hôtel de ville

Place Jules Nadi
26100 Romans-sur-Isère

© E. Georges, 2019



Visite commentée – Découverte des secrets
de l'édifice depuis l'escalier d'honneur jusqu'à
la salle du conseil municipal, en passant par
la cour intérieure du XVIII^e siècle.

Horaires :
Dimanche : 17h-18h

Conditions :
Pour des raisons de sécurité, les sacs trop
encombrants ne pourront pas être acceptés.

+ d'infos

Kiosque à musique

Place Jules Nadi
26100 Romans-sur-Isère
04 75 05 51 71

Visite commentée / Conférence

Horaires :
Samedi : 15h30-16h30, 17h-18h
Dimanche : 10h-10h45

+ d'infos

Local de l'association
Empi et Riaume

Quai Sainte-Claire
26100 Romans-sur-Isère
04 75 02 30 52
<http://www.empi-et-riaume.com/>



© Empi et Riaume



Atelier / Démonstration / Savoir-faire –
Initiation aux danses traditionnelles.

Horaires :
Vendredi : 20h30-22h

+ d'infos

Visite libre – Découverte du local de
l'association qui est spécialisée dans la
formation en danses, musiques et chants de
tradition du Dauphiné et du Vivarais, à partir
d'un collectage effectué dans la première
moitié du XX^e siècle

Horaires :
Samedi : 14h-18h

+ d'infos

Atelier / Démonstration / Savoir-faire –
Démonstration de danses, musiques et
chants traditionnels à partir d'un collectage
effectué dans la première moitié du
XX^e siècle.

Horaires :
Dimanche : 15h-16h30

+ d'infos



ROMANS-SUR-ISÈRE

Local du cercle généalogique de la Drôme des collines

1, rue des clercs
26100 Romans-sur-Isère
04 75 02 40 13
<http://cgdc.unblog.fr/presentation-du-cercle-genealogique-de-la-drome-des-collines/>

© Cercle généalogique



Visite libre - Accueil au local de l'association, présentation de ses travaux et notamment de plusieurs recherches effectuées, comme celle de Jean-Baptiste Courtet, architecte du kiosque à musique.

Horaires :
Samedi : 14h-18
Dimanche : 14h-18h

+ d'infos

Maison de Quartier Saint-Nicolas

26100 Romans-sur-Isère



© Ebullition



HF Journées du Matrimoine
Atelier / Démonstration / Savoir-faire -
« Le sexisme ordinaire », une initiation
au théâtre forum en créant des saynètes
extraites de tranches de vie quotidienne.

Horaires :
Vendredi : 18h-21h
Réservation :
asso.ebullition@gmail.com

+ d'infos

Médiathèque Simone de Beauvoir

Rue Sabaton
26100 Romans-sur-Isère
04 75 72 79 70
<http://mediatheques.valenceromansagglomeration.fr/simone-de-beauvoir>

© Archives de Romans



Exposition - « L'Isère au temps des mariniers », un ouvrage et une exposition afin de faire découvrir aux curieux l'histoire des mariniers et radeliers qui naviguaient sur l'Isère jusqu'au début du XX^e siècle. Inauguration jeudi 19 à 18h30.

Horaires :
Vendredi : 10h-12h, 14h-18h30
Samedi : 10h-12h, 14h-17h

+ d'infos

ROMANS-SUR-ISÈRE

Tour Jacquemart

Place Charles de Gaulle
26100 Romans-sur-Isère
04 75 05 51 71



© Ville de Romans



Les cours des hôtels particuliers
Visite commentée – Balade à travers le centre historique afin de découvrir le thème médiéval.

Horaires :
Samedi : 10h-12h

+ d'infos

Visite commentée – Balade le long de la côte des Cordeliers, du XIII^e siècle à nos jours, du couvent à Fanal.

Horaires :
Dimanche : 9h30-11h

+ d'infos

Animation Jeune public – « En quête de légende », une recherche d'indices dans la ville afin de découvrir les légendes romaines.

Horaires :
Dimanche : 9h30-12h30, 14h30-18h30

Conditions :
Départ au pied de la tour Jacquemart.

+ d'infos

...

Animation Jeune public – Atelier de jeu de construction en bois « Kapla » et reconstitution d'édifices emblématiques de Romans proposés par la ludothèque de la ville.

Horaires :
Dimanche : 9h30-12h30, 14h30-18h30

+ d'infos

Visite commentée – Découverte extérieure afin de mieux comprendre son histoire et le projet de restauration en cours.

Horaires :
Dimanche : 11h-12h

+ d'infos

Concert – Concert du carillon, puis rencontre avec le carillonneur.

Horaires :
Dimanche : 14h30-15h30

+ d'infos

Visite commentée – Découverte du quartier médiéval.

Horaires :
Dimanche : 15h30-17h

+ d'infos



ROUSSAS

Sanctuaire Saint-Joseph

Plateau du Mazeyras
26230 Roussas
04 75 98 60 52
<http://www.saint-joseph-roussas.com>

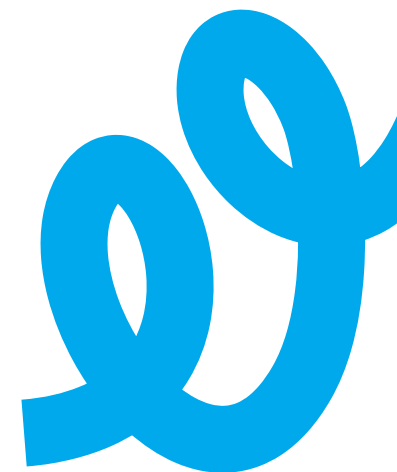
© Association de Saint-Joseph



Visite libre – Découverte documentée du sanctuaire, un bâtiment construit en 1985 par l'abbé Rodolphe Garnier, sur les hauteurs de Roussas.

Horaires :
Dimanche : 14h-18h

+ d'infos



SAILLANS

Église Saint-Géraud

Place du prieuré
26340 Saillans
04 75 21 51 52



Visite commentée – Diaporama commenté des peintures murales découvertes lors des sondages avant rénovation.

Horaires :

Samedi : 10h-11h, 14h30-15h30
Dimanche : 10h-11h, 14h30-15h30

Conditions :

Visites commentées à 10h et 14h et entrée libre de 10h à 17h.

+ d'infos

Grande rue

PREMIÈRE PARTICIPATION

26340 Saillans
06 11 36 81 41
<http://www.les3terres.com>



© Licence libre

10h30-12h : Classical Revolution : Parcours du village en musique piano sur la place du marché boeufs de musique classique dans les ruelles

15h : sieste musicale place de la Daraize Concert à prix libre suivi d'un goûter

22 SEPTEMBRE 2019 / SAILLANS

Concert - Classiques musicaux improvisés dans les ruelles et sur les places de Saillans.

Horaires :

Dimanche : 10h30-17h30

Conditions :

Participation libre et consciente. Adhésion à l'association pour les consommations et le concert de 15h.

+ d'infos

Office de tourisme

Montée de la Soubeyranne
26340 Saillans
04 75 21 51 52
<http://www.saillanstourisme.com>



© J.P. Chancel



Exposition - Exposition sur les rencontres festives : fêtes votives, de quartier, festival de la raviolle, festival latino, du polar et nuit du prieuré, les corsos fleuris, les aubades, etc.

Horaires :

Samedi : 9h-17h
Dimanche : 9h-12h

+ d'infos

Visite commentée – Présentation du village et de la salle classée du conseil municipal. Rencontre du patrimoine artistique : ateliers des artistes locaux, œuvres de la salle du conseil.

Horaires :

Samedi : 10h-11h30, 14h-15h30
Dimanche : 10h-11h30, 14h-15h30

+ d'infos

SAINT-DONAT-SUR-L'HERBASSE

Office de tourisme

32, avenue Georges-Bert
26260 Saint-Donat-sur-l'Herbasse
04 75 45 22 67



© Patrimoine du Pays de l'Herbasse



Circuit - Sentier-lectures « Résister à Saint-Donat », une déambulation dans le village, sur la trace des Résistants et des faits historiques de 1940 à 1944.

Horaires :

Samedi : 14h30-16h

+ d'infos

SAINT-JEAN-EN-ROYANS

Office de tourisme
Le Pays du Royans

13, place de l'église
26190 Saint-Jean-en-Royans
04 75 48 61 39
<http://www.royans.com>



© Marie-France Faure



Exposition - « Le Royans d'hier à aujourd'hui », une exposition de cartes postales anciennes et de photos actuelles leur correspondant.

Horaires :
Vendredi : 10h-13h, 14h-18h
Samedi : 10h-13h, 14h-18h

+ d'infos

SAINT-MARCEL-LÈS-VALENCE

Ancienne chapelle -
Théâtre de Surel

Côte de Surel
26320 Saint-Marcel-lès-Valence
04 75 58 87 86
04 75 58 70 03
<http://www.larennaissance26.fr/galerie/galerie-photos-videos-presse-evenement/154-theatre-de-surel>

Visite commentée - Présentation de l'ancienne église paroissiale de Saint-Marcel-lès-Valence jusqu'au milieu du XIX^e siècle.

Horaires :
Samedi : 10h30-11h30

Réservation :
04 75 79 20 86
artethistoire@valenceromansagglo.fr
<http://artethistoire.valenceromansagglo>

+ d'infos

SAINT-NAZAIRE-EN-ROYANS

Aqueduc

Maison de l'aqueduc
26190 Saint-Nazaire-en-Royans



© Sylvaine Van Tilbeurgh



Visite commentée - Un guide conférencier attendra les curieux au sommet pour un bavardage personnalisé sur ce monument du patrimoine industriel.

Horaires :
Samedi : 10h30-12h30, 13h30-17h30
Dimanche : 10h30-12h30, 13h30-17h30

+ d'infos

Concert - Bal sur l'aqueduc durant lequel la musique entrainera les visiteurs sur la piste de danse la plus longue (235 mètres) et la plus aérienne (35 mètres du sol).

Horaires :
Samedi : 18h-20h
Conditions :
Dress-code : chaussures à talons plats, compensés, larges, épais, etc, adaptées au sol en grilles.

+ d'infos

La grotte de Thais

3, place des fontaines de Thais
26190 Saint-Nazaire-en-Royans
04 75 48 45 76
<http://www.visites-nature-vercors.com/fr/thais/decouvrez-thais/>



© SNAT



Atelier / Démonstration / Savoir-faire - « Atelier Préhistoire », l'artisanat à l'époque de Cro-Magnon avec la réalisation d'un collier ou d'un bracelet.

Horaires :
Samedi : 11h30-12h30, 16h-17h
Dimanche : 10h-11h, 15h30-16h30

Conditions et réservation :
Prévoir un vêtement chaud.
15 personnes maximum. Les enfants doivent être obligatoirement accompagnés.
04 76 64 49 02
snat@visites-vercors.com

+ d'infos

SAINT-PAUL-TROIS-CHÂTEAUX

Centre nucléaire de production d'électricité EDF du Tricastin

Chemin des agriculteurs
26130 Saint-Paul-Trois-Châteaux
04 75 50 37 10
<http://tricastin.edf.com>

Visite guidée de la centrale EDF du Tricastin
Visite commentée – Présentation de la centrale, une plongée dans l'univers de la production électrique, une découverte des installations et des métiers nécessaires à son fonctionnement.

Horaires :
Samedi : 9h-16h

Conditions et réservation :
Visite gratuite sur inscription avant le 3 août.
tricastin-eip@edf.fr

+ d'infos

Mairie

Place Castellane
26130 Saint-Paul-Trois-Châteaux
04 75 96 78 78
<http://www.ville-saintpaultroischateaux.com>



© Archives municipales, 98Fi403, fonds Souchon



Exposition - « Saint-Paul / lecture en balade », une exposition des archives municipales. Balade virtuelle et littéraire dans le centre historique.

Horaires :
Vendredi : 14h-17h30,
Samedi : 9h-12h
Dimanche : 10h-18h

+ d'infos

Salle Chausy

Parking Chaussy
26130 Saint-Paul-Trois-Châteaux



© Association Culturelle Tricastine



Exposition - Exposition de la laine à l'habit au Moyen Âge : cardage, filage, teinture, tissage, outils et démonstrations.

Horaires :
Samedi : 10h-19h
Dimanche : 10h-19h

+ d'infos

SAINT-UZE

Maison de la céramique

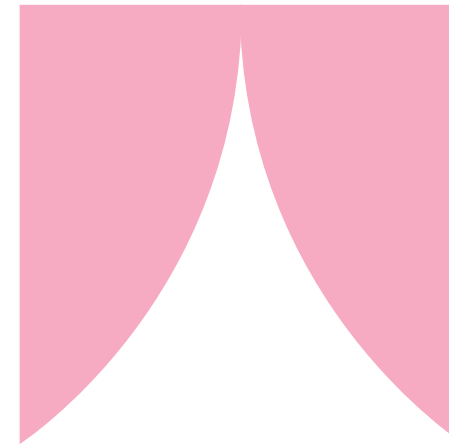
Place du 8 mai 1945
26240 Saint-Uze
04 75 03 98 01
<http://www.territoire-ceramique.com>

Exposition - « Des tessons par milliers ». L'archéologie s'empare des « bleus », une fouille archéologique réalisée par l'Inrap à Vénissieux (Rhône) en 2015 a permis la découverte d'un grand dépotoir sur le site d'un fossé militaire abandonné.

Horaires :
Samedi : 14h-18h30
Dimanche : 14h-18h30

Conditions :
Tarif : 2€, gratuit pour les enfants.

+ d'infos



SAINT-VINCENT-LA-COMMANDERIE

Village

26300 Saint-Vincent-la-Commanderie
04 75 59 82 04
<https://www.st-vincent-la-commanderie.com>

© J. Robert



Visite commentée - Découverte du village.

Horaires :
Dimanche : 14h-15h

Conditions et réservation :

RDV devant l'église.
04 75 79 20 86
artethistoire@valenceromansagglo.fr
<http://artethistoire.valenceromansagglo>

+ d'infos

SAOÛ

Place de l'église

26400 Saoû

© OT Val de Drôme



Visite commentée - Découverte du patrimoine de Saoû par une visite guidée du village et du moulin à huile. En suivant le cours d'eau de la Vèbre, le guide contera les petits secrets cachés du village.

Horaires :
Dimanche : 10h-12h

+ d'infos

SAUZET

Église Saint-Lambert et chapelle des pénitents du Saint-Sacrement

Vieux village, place de l'église
26740 Sauzet
04 75 46 72 22
<http://www.sauzet-drome.fr>

© Mairie de Sauzet



Exposition - Exposition de photos anciennes en visite libre.

Horaires :
Samedi : 10h-17h30

+ d'infos

Vieux village

route de Crest
26740 Sauzet
04 75 46 70 65
<http://sauzet-drome.fr>

© Mairie de Sauzet



Visite commentée - Découverte d'un village médiéval perché circulaire avec l'association le Portalac.

Horaires :
Samedi : 17h30-18h30
Dimanche : 10h30-11h30

Conditions :
RDV devant la boulangerie.

+ d'infos

SAUZET

Villa Sestier

102, route de Crest
26740 Sauzet
06 76 46 09 44
<http://www.sauzet-drome.fr>



© Mairie de Sauzet



Visite commentée – Présentation de la villa classée et de style Art nouveau en compagnie d'un guide.

Horaires :
Dimanche : 10h-18h
Réservation :
Sur RDV au 04 75 46 11 23

+ d'infos

SAVASSE

Église Notre-Dame-la-Blanche

Vieux village
26740 Savasse
04 75 01 11 73



© Commune de Savasse



Visite libre – Découverte du patrimoine clunisien du XII^e siècle sur place.

Horaires :
Samedi : 10h-18
Dimanche : 10h-18h

+ d'infos

Fours à chaux

L'Homme d'armes
26740 Savasse
04 75 01 11 73

Visite libre – Découverte du patrimoine industriel du XIX^e siècle sur place.

Horaires :
Vendredi : 10h-18h
Samedi : 10h-18h

+ d'infos

SUZE-LA-ROUSSE

Château

26790 Suze-la-Rousse
04 75 91 83 50
<http://chateaux.ladrome.fr/>



© Arthur Millet



Visite libre – Découverte du château et de son parc.

Horaires :
Samedi : 10h-18
Dimanche : 10h-18h

+ d'infos

Visite commentée – Rencontre avec les archéologues organisée par la conservation départementales du patrimoine.

Horaires :
Samedi : 10h30-12h, 14h30-17h
Dimanche : 10h30-12, 14h30-17h

+ d'infos

Atelier / Démonstration / Savoir-faire – Démonstration et pratique du « jeu des rois » : le jeu de paume.

Horaires :
Samedi : 14h-17h
Dimanche : 14h-17h

+ d'infos

SUZE-LA-ROUSSE

Chapelle Saint-Turquois

Hameau de Saint-Turquois
26790 Suze-la-Rousse



© Alain Calvier



Visite libre – Découverte de l'édifice et exposition photo.

Horaires :

Samedi : 14h-20h
Dimanche : 10h-19h

+ d'infos

TAIN-L'HERMITAGE

Notre-Dame de l'Hermitage

3 chemin de l'Hermitage
26600 Tain-l'Hermitage
04 77 31 04 41



Notre-Dame de l'Hermitage
Visite libre – Découverte de l'histoire de ce lieu des premiers frères maristes, créé par Marcellin Champagnat en 1824, de sa construction à son jardin de plantes médicinales, ses murailles et son cimetière restauré.

Horaires :

Samedi : 14h30-16h30
Dimanche : 14h30-16h30

+ d'infos

TAULIGNAN

Atelier musée de la soie

Place du 11 novembre
26770 Taulignan
04 75 53 12 96
<http://www.musee-soie.com>



© Musée de la soie Taulignan



Exposition – Découverte de l'histoire locale du village médiéval au travers de l'industrie de la soie.

Horaires :

Samedi : 10h-12h30, 14h-18h
Dimanche : 10h-12h30, 14h-18h

Conditions et réservation :

Tarif : réduit pour les adultes, gratuit pour les enfants.
04 75 53 12 96

+ d'infos

Chapelle du Pradou

Place du Pradou
26770 Taulignan
<http://lesonzetours.fr>

© Les Onze Tours



Circuit – Découverte des bois de Taulignan et des vestiges de cabane de charbonniers.

Horaires :

Samedi : 9h-12h

Conditions et réservation :

Durée : 2h30 environ.
Prévoir des chaussures de marche.

+ d'infos

Exposition – Présentation des éléments les plus anciens de notre patrimoine, sous la forme de reproductions de parchemins du XIII^e au XV^e siècle.

Horaires :

Samedi : 9h-12h, 14h-19h
Dimanche : 10h-12h

+ d'infos

Visite commentée – Présentation du bourg castral d'origine médiéval aux remparts bien conservés et où subsistent onze des quatorze tours.

Horaires :

Samedi : 15h-16h

Conditions et réservation :

RDV Chapelle du Pradou à Taulignan à 15h.

+ d'infos



TULETTE

Musée-atelier de la figurine et de l'attelage et village - Salle les moulinières

46 avenue du château
26790 Tulette
04 75 98 37 77
<http://www.musee.figurine.tulette.fr>

© Marc Rousseau



Exposition – « Confréries bachiques », une visite libre de l'exposition afin de découvrir l'histoire du transport du vin à travers les âges.

Horaires :
Samedi : 14h30-18h30
Dimanche : 14h30-18h30

Conditions :
Tarif : 2.50 €, gratuit les moins de 12 ans.

+ d'infos

VALAURIE

Maison de la tour

1 rue des écoles
26230 Valaurie
04 75 96 01 29
<http://www.maison-de-la-tour.fr>



© Émilie Zanon



Exposition – « Les météo-rites, points de suspension » d'Émilie Zanon, artiste plasticienne dont technique de prédilection est la couture. Elle coud, sculpte, façonne, dessine, colle jusqu'à ce que cela prenne forme, que cela plaise, cela aille.

Horaires :
Vendredi : 14h-19h
Samedi : 14h-19h
Dimanche : 14h-19h

Réservation :
04 75 96 01 29
contact@maison-de-la-tour.fr

+ d'infos

VALENCE

Archives départementales

14, rue de la manutention
26000 Valence
04 75 82 44 80
<http://www.archives.ladrome.fr>



© Archives départementales de la Drôme



Animation Jeune public – Escape game en collaboration avec l'association Archijeu. Les archives départementales sont en feu. Les participants auront 45 min pour mettre en sécurité un document séculaire. L'équipe d'archivistes sera confrontée à de rudes épreuves. Sera-t-elle à la hauteur ?

Horaires :
Samedi : 14h-15h, 15h30-16h30, 16h45-17h45
Dimanche : 10h-11h, 11h30-12h30, 14h-15h, 15h30-16h30, 16h45-17h45

Conditions et réservation :
De 4 à 6 joueurs. Nombre de place limité.
04 75 82 44 80
archives@ladrome.fr

+ d'infos

Visite commentée – Présentation des magasins de conservation avec une exposition de documents originaux en rapport avec le thème annuel et la découverte du métier d'archiviste.

Horaires :
Samedi : 14h-18, 10h-18h
Conditions et réservation :
Visite toutes les 45 min . Premier départ de visite le samedi à 14h15 et le dimanche à 10h15. Dernier départ 16h30.
04 75 82 44 80
archives@ladrome.fr

+ d'infos

Animation Jeune public – Jeu de piste afin d'aider le fantôme des archives et retrouver un trésor caché et permettre aux enfants de découvrir les archives de manière ludique et originale.

Horaires :
Samedi : 14h30-16h
Dimanche : 14h-15h30, 16h-17h30
Conditions et réservation :
Nombre de place limité.
04 75 82 44 80
archives@ladrome.fr

+ d'infos

Animation Jeune public – Atelier de fabrication d'un monogramme carolingien avec un sceau pendant.

Horaires :
Samedi : 15h45 à 17h15
Dimanche : 10h45 à 12h15
Conditions et réservation :
Durée : 1 h30. Nombre de place limité.
04 75 82 44 80
archives@ladrome.fr

+ d'infos

Atelier / Démonstration / Savoir-faire – Atelier de fabrication d'un monogramme carolingien avec un sceau pendant.

Horaires :
Dimanche : 10h30-12h
Conditions et réservation :
Nombre de place limité.
04 75 82 44 80
archives@ladrome.fr

+ d'infos

VALENCE

Centre du patrimoine arménien

14, rue Louis Gallet
26000 Valence
04 75 80 13 00
<http://www.le-cpa.com>



© Jean Delmarty

Exposition – « Tsiganes, l'âme voyageuse », une exposition photographique de Jean-Christophe Plat présentée aux rencontres de la photo de Chabeuil, et qui se prolonge au CPA.

Horaires :
Samedi : 14h-18h
Dimanche : 14h-18h

+ d'infos

Atelier / Démonstration / Savoir-faire – « Aux fils des histoires », une œuvre participative et évolutive haute en couleur pour laquelle les visiteurs raconteront leurs histoires en déroulant le fil de leurs vies sur une grande carte du monde.

Horaires :
Samedi : 14h-18h
Dimanche : 14h-18h

+ d'infos

Animation Jeune public – « Voyage avec Gayané », une visite ludique à travers des jeux, des énigmes et des indices à trouver afin de partir sur les traces des Arméniens de Valence.

Horaires :
Samedi : 14h-18h
Dimanche : 14h-18h

+ d'infos

Spectacle – « Lectures musicales – Rouben Mélik, poète en pays partagé ». Blues, chants arméniens, valse, dub et ambiances donnent vie à la poésie de Rouben Mélik (1921-2007), poète-résistant français d'origine arménienne.

Horaires :
Samedi : 14h30-15h30, 16h30-17h30
Réservation :
04 75 80 13 00

+ d'infos

Visite commentée – Présentation des expositions du CPA en compagnie des médiateurs.

Horaires :
Dimanche : 14h-17h

+ d'infos

Champ de Mars

26000 Valence
04 75 79 20 00
<http://www.valence.fr/>



© L'Alhambra

Circuit – Une petite histoire des cinémas de Valence.

Horaires :
Dimanche : 10h-11h
Conditions :
RDV au kiosque Peynet sur le champ de Mars.

+ d'infos

Chapelle des Cordeliers

2, rue André Lacroix
26000 Valence



© Cyril Crespeau



Animation Jeune public – Jeux pour enfants, cirque et déambulations musicales. Découverte ludique et patrimoniale des réserves départementales.

Horaires :
Samedi : 14h-18
Dimanche : 10h-18h

+ d'infos

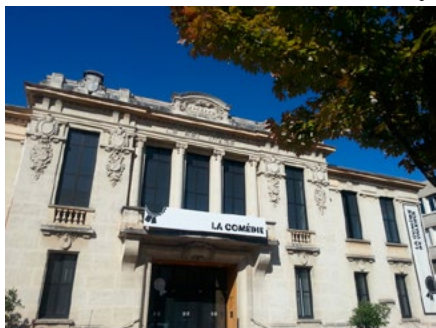
VALENCE

Comédie de Valence

Place Charles Huguenel
26000 Valence
04 75 78 4170
<http://www.comediedevalence.com>



© Coline Loger



Visite commentée – Découverte du plateau, des dessous de scène et des aspects peu connus du théâtre.

Horaires :
Samedi : 14h-18, 14h-18h
Conditions et réservation :
Départs toutes les heures.
Entrée libre sur réservation.
Groupe limité à 20 personnes.
04 75 78 4170
contact@comediedevalence.com

+ d'infos

Église Notre-Dame

43 rue Berthelot
26000 Valence

© Y. Busquet



Visite commentée – Présentation de l'orgue et démonstrations.

Horaires :
Dimanche : 14h30-16h
Conditions :
Libre participation

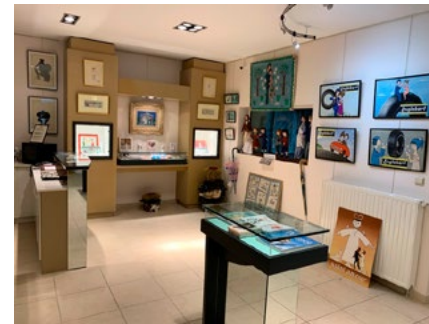
+ d'infos

Espace Gérard Vialet

36, rue Fernand Forest
26000 Valence
04 75 41 08 95
<http://www.peynet.com>



© Gérard Vialet



Exposition – « Collection Peynet », une découverte des œuvres originales de Peynet et de tous les supports sur lesquels il a travaillé.

Horaires :
Samedi : 14h30-16h30
Dimanche : 14h30-16h30
Conditions et réservation :
25 personnes maximum.
contact@gerard-vialet.com

+ d'infos

Gymnase civil Berthelot

17, rue Berthelot
26000 Valence
04 75 79 20 00
<http://www.valence.fr/fr/re-decouvrir-la-ville/ville-d-histoire-s/patrimoine/gymnase-civil-berthelot.html>

Visite commentée – Présentation de l'histoire et de l'architecture d'une des plus anciennes sociétés sportives de Valence.

Horaires :
Samedi : 14h-15h
Réservation :
04 75 79 20 86
artehistoire@valenceromansagglo.fr
<http://artehistoire.valenceromansagglo.fr>

+ d'infos



VALENCE

Hôtel de ville

1, place de la liberté
26000 Valence
04 75 79 20 86



© E. Cailliet-Ville de Valence



L'hôtel de ville de Valence
Visite commentée – Présentation d'un bel ensemble de décors et de symboles emblématiques de la 3^e République.

Horaires :

Dimanche : 14h-17h

Conditions et réservation :

Les visites se feront par groupes de 20 personnes.
Réservation indispensable au 04 75 79 20 86
artethistoire@valenceromansagglo.fr
<http://artethistoire.valenceromansagglo.fr>

+ d'infos

Le port de plaisance de l'épervière

Chemin de l'épervière
26000 Valence
04 75 81 18 93
<http://www.drome.cci.fr/vous-etes/acteur-public/decouvrir/le-port-de-plaisance/>

© CCI Drôme



Visite commentée – Découverte d'un port de plaisance unique sur le Rhône, de l'univers des bateaux fluviaux (visite d'une péniche), de la zone de carénage du port et ses équipements, le pavillon bleu, etc.

Horaires :

Vendredi : 9h-12h, 14h-19h
Samedi : 9h-12h30, 13h30-19h30
Visites par groupe de 10 personnes maximum.
04 75 81 18 93
jep2019@drome.cci.fr

+ d'infos

Les canaux de Chateaufort

Chateaufort
26000 Valence
04 75 79 20 00
<http://www.valence.fr/fr/re-decouvrir-la-ville/ville-verte/les-canaux.html>

© E. Cailliet



Visite commentée – « Biodiversité au fil de l'eau », un circuit autour de la biodiversité spécifique des canaux de Valence proposé par l'association Les Canaux de Valence.

Horaires :

Samedi : 10h-11h30, 14h30-16h
Dimanche : 10h-11h30, 14h30-16h
Conditions et réservation :
RDV au parking situé au bout de la rue Sainte-Thérèse à Chateaufort.
06 18 20 30 75
Aufildeleau.26@gmail.com
<http://Aufildeleau26.blogspot.fr>

+ d'infos

Maison des têtes

57, grande rue
26000 Valence
04 75 79 20 86



© E. Cailliet



Visite commentée – Histoire et architecture d'un édifice remarquable.

Horaires :

Samedi : 14h-18, 14h-18h

Conditions et réservation :

Accueil sur place.
04 75 79 20 86
artethistoire@valenceromansagglo.fr
<http://artethistoire.valenceromansagglo.fr>

+ d'infos

VALENCE

Maison des têtes

...

Circuit - Découverte de différentes influences culturelles sur le patrimoine architectural du centre historique de Valence.

Horaires :

Samedi : 14h-15h, 16h-17h

Conditions et réservation :

Départ de la maison des Têtes

04 75 79 20 86

artethistoire@valenceromansagglo.fr

http://www.artethistoire.valenceromansagglo.fr

+ d'infos

Concert - Ballades musicales en patrimoine avec le groupe Noctuelles, qui contribueront à mettre en valeur le patrimoine du XIX^e et du XX^e siècle dans le centre historique de Valence.

Horaires :

Samedi : 18h-20h, 20h30-22h30h

Conditions et réservation :

RDV à la Maison des Têtes.

Groupes limités à 40 personnes.

04 75 79 20 86

artethistoire@valenceromansagglo.fr

+ d'infos

Maison Dupré-Latour

7, rue Pérolierie ou square Bonaparte

26000 Valence

http://artethistoire.valenceagglo.fr



© SPPah



Animation Jeune public - Un espace de jeux pour les plus jeunes et leur famille.

Horaires :

Samedi : 14h-17h

Dimanche : 14h-17h

Conditions et réservation :

Accueil sur place : entrée square Bonaparte.

04 75 79 20 86

artethistoire@valenceromansagglo.fr

http://artethistoire.valenceromansagglo.fr

+ d'infos

Visite libre - Découverte à son rythme de cet hôtel si particulier.

Horaires :

Samedi : 14h-17h

Dimanche : 14h-17h

Conditions et réservation :

RDV sur place : entrée square Bonaparte.

04 75 79 20 86

artethistoire@valenceromansagglo.fr

http://artethistoire.valenceromansagglo.fr

+ d'infos

Maison mauresque

1, rue Gaston Rey

26000 Valence

04 75 79 20 86

https://artethistoire.valenceromansagglo.fr



© Marie Legras



Exposition - Les ateliers de la maison mauresque proposeront aux curieux de découvrir des recherches graphiques autour des motifs décoratifs de la façade de l'édifice nouvellement restauré.

Horaires :

Samedi : 10h-19h

Dimanche : 10h-19h

Conditions et réservation :

06 33 59 36 14

marie.legras07@orange.fr

http://www.abepic.org

+ d'infos

MPT centre-ville - Ancienne école maternelle Jules Renard

23, rue pêcheurie

26000 Valence

04 75 79 20 11

http://www.valence.fr/fr/re-decouvrir-la-ville/ville-d-avenir/maison-pour-tous-du-centre-ville.html



© MPT Basse-ville



Exposition - Exposition de photos et de témoignages audio sur l'histoire de la basse-ville et de ses habitants.

Horaires :

Samedi : 9h-18h

Dimanche : 9h-18h

+ d'infos

Visite commentée - Présentation de l'ancienne école transformée en Maison pour tous du centre-ville : un modèle d'école de la République.

Horaires :

Samedi : 16h-17h

Réservation :

04 75 79 20 86

artethistoire@valenceromansagglo.fr

http://artethistoire.valenceromansagglo.fr

+ d'infos

VALENCE

MPT centre-ville - Ancienne école maternelle Jules Renard

Projection - « Le quartier perd la mémoire », un film projeté dans la cour de la MPT du centre-ville dans le cadre d'un travail sur la mémoire du quartier de la basse-ville et des habitants.

Horaires :
Samedi : 16h30-17h30

+ d'infos

Atelier / Démonstration / Savoir-faire - Goûter convivial et moment de partage avec les habitants du quartier.

Horaires :
Samedi : 16h45 à 17h30

+ d'infos

Musée de Valence - Art et archéologie

4 place des ormeaux
26000 Valence
04 75 79 20 80
<http://museeavalence.fr>



© Emmanuel Georges

Atelier / Démonstration / Savoir-faire - Visite libre et atelier compo-picto.

Horaires :
Samedi : 10h-12h, 14h-19h
Dimanche : 10h-12h, 14h-19h

+ d'infos

Patinoire

PREMIÈRE PARTICIPATION

32, avenue Georges Clemenceau
26000 Valence
04 75 80 27 22
<http://www.valence.fr>



© Ville de Valence

Visite commentée - Présentation à deux voix de la patinoire de Valence.

Horaires :
Samedi : 10h30-12h
Conditions :
RDV devant la patinoire.

+ d'infos

Place Saint-Jean

26000 Valence
04 75 79 20 86
Visite commentée - Présentation de quelques traces de l'Antiquité romaine à Valence autour du théâtre romain.

Horaires :
Dimanche : 14h-17h
Conditions :
Départ toutes les heures.
RDV sous la halle, place Saint-Jean.

+ d'infos

Stade Georges Pompidou

PREMIÈRE PARTICIPATION,

Rue Jean Vilar
26000 Valence
04 75 43 65 32
<http://www.valence.fr>

© Service Patrimoine



Visite commentée - Présentation du stade Pompidou qui accueille depuis 45 ans les grandes manifestations sportives de Valence.

Horaires :
Samedi : 15h-16h30
Conditions :
RDV devant l'entrée du stade.

+ d'infos



VALENCE

Temple Saint-Ruf

Rue Saint-James
26000 Valence
04 75 79 20 86



© E.Caillet-Ville de Valence



Visite libre – Découverte à son rythme de l'édifice et de son histoire, son architecture et son orgue.

Horaires :
Samedi : 10h-12, 14h-18h30
Dimanche : 14h-18h30

Conditions et réservation :

RDV sur place, rue Saint-James.
04 75 79 20 86
<http://artethistoire.valenceromansagglo.fr>
<http://orgues.free.fr/struf/index.html>,
<https://www.eglise-protestante-unie.fr/valence-2-rives-p15099>

+ d'infos

Concert – « Moments d'orgue », des petits concerts donnés par l'association Les Amis des Orgues.

Horaires :

Samedi : 11h-11h30, 15h-15h30, 16h-16h30
Dimanche : 15h-15h30, 16h-16h30

Conditions :

RDV sur place, rue Saint-James.
<http://artethistoire.valenceromansagglo.fr>
<http://orgues.free.fr/struf/index.html>,
orguestemplevalence@yahoo.fr

+ d'infos

Visite commentée – Présentation du décor de stuc du XVIII^e siècle.

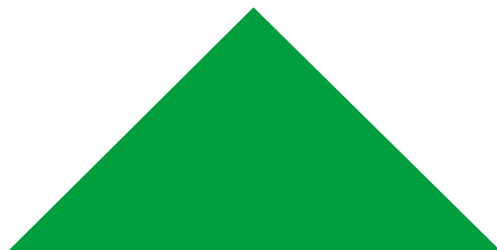
Horaires :

Samedi : 16h30-17h30

Conditions et réservation :

RDV sur place, rue Saint-James.
04 75 79 20 86
<http://artethistoire.valenceromansagglo.fr>
artethistoire@valenceromansagglo.fr

+ d'infos



Théâtre

Place de la liberté
26000 Valence



© PAH



Visite commentée – Présentation du théâtre et de ses deux siècles d'histoires.

Horaires :

Samedi : 10h-12h, 14h-18h
Dimanche : 10h-12h, 14h-18h

Réservation :

Entrée libre mais réservation conseillée.

+ d'infos

Exposition – Les archives de Valence Romans Agglo s'installeront au théâtre de la ville le temps d'un week-end.

Horaires :

Samedi : 14h-18h
Dimanche : 14h-18h

+ d'infos

VALHERBASSE

Église Saint-Sever de Miribel

Place du tilleul, Miribel
26350 Valherbasse



Visite commentée – Découverte de l'église romane Saint-Sever du XII^e siècle, libre le samedi après-midi, commentée le dimanche après-midi, le tout par l'association Miribel et son Patrimoine.

Horaires :

Samedi : 15h-16h
Dimanche : 14h-15h

+ d'infos

Salle des fêtes de Miribel

PREMIÈRE PARTICIPATION

D67
26350 Valherbasse
06 24 98 82 02

Circuit – Présentation des éléments historiques de Valherbasse à travers une marche, soit de 12 km, soit de 18 km, avec des étapes découvertes proposées par les guides.

Horaires :

Dimanche : 08 h30-18h30
L'accueil des participants est organisé de 8 h30 à 10h30 à la salle des fêtes de Miribel (retour prévu entre 16h et 18h).

+ d'infos

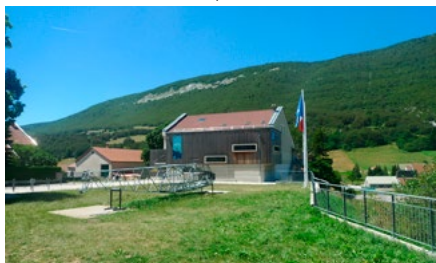
VASSIEUX-EN-VERCORS

Musée départemental de la Résistance du Vercors

40, rue du Fourna
26420 Vassieux-en-Vercors
04 75 48 28 46
http://ladrome.fr



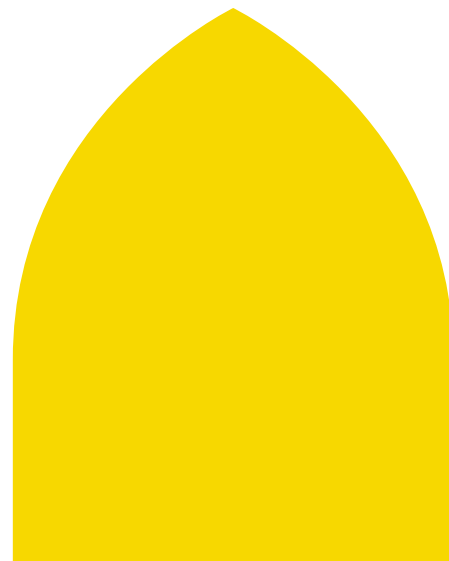
© Musée départemental de la Résistance du Vercors



Visite commentée – Le musée proposera des animations pour tous les publics. Des projections sont programmées pour les familles. Une visite guidée ludique proposera de découvrir l'histoire du maquis et de Vassieux.

Horaires :
Vendredi : 10h-12h, 14h-18h
Samedi : 10h-12h, 14h-18h
Dimanche : 10h-12h, 14h-18h

+ d'infos



VEAUNES

Maison forte

26600 Veauunes



Visite commentée – « Carte postale », une présentation des extérieurs de cet édifice nommé « le château ».

Horaires :
Dimanche : 10h-13h, 14h-17h
Conditions et réservation :
Départs toutes les heures, à heure fixe.
Nombre de places limitées.

+ d'infos

Église

26600 Veauunes
http://www.mercurol-veaunes.fr/les-salles-de-mercuro-veaunes/la-salle-des-fetes-de-veaunes/



© Nicolas Daujan - Télégraphe de Veauunes*



Exposition – Visite libre de l'ensemble paroissial avec les commentaires des bénévoles de l'association Télégraphe de Veauunes.

Horaires :
Dimanche : 10h-17h

+ d'infos

Circuit – Randonnée afin de découvrir la fontaine et le lavoir du village, les bords de la Veauunes ainsi que le site de l'ancien télégraphe de Chappe.

Horaires :
Dimanche : 11h-12h, 15h-16h

+ d'infos

VENTEROL

Chapelle Sainte-Perpétue

26110 Venterol

Visite libre – Découverte à son rythme de cet exemple rare de chapelle entièrement peinte à l'intérieur et construite au XX^e siècle.

Horaires :
Samedi : 14h-18h,
Dimanche : 10h-12h, 14h-18h

+ d'infos

Église Saint-Michel

Hameau de Novezan
26110 Venterol

Visite libre – Découverte en continu de l'édifice et de ses deux tableaux inscrits à l'inventaire des Monuments historiques : une « Annonciation », copie XVII^e d'une fresque du XV^e siècle et un « Saint Michel terrassant le démon », daté de 1644.

Horaires :
Samedi : 14h-18h
Dimanche : 10h-12h, 14h-18h

+ d'infos



VERCHENY

Fondation Robert Ardouvin

26340 Vercheny
04 75 21 60 00
<http://village-ardouvin.com/>

© Isabelle Bourbonnaud



Visite libre – Découverte de l'architecture de Hans Von Loos, du musée Guy Lévis Mano et d'une collection de fossiles.

Horaires :
Samedi : 10h-13h, 14h30-18h30
Conditions :
Prix libre pour les ateliers.

[+ d'infos](#)

VILLEPERDRIX

Église Saint-Pierre

Place du village
26510 Villeperdrix
04 75 27 43 78



Visite libre – Découverte de l'église et de son intérieur : des statues, des bannières et un très joli chemin de croix.

Horaires :
Samedi : 14h-18h
Dimanche : 14h-18h

[+ d'infos](#)

Bonnes visites !



© PLAYGROUND / MC