

Institut national **inp** du patrimoine



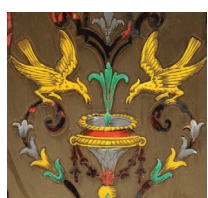
mémoires de master des élèves restaurateurs du patrimoine

7 SEPTEMBRE 2016

MOBILIER

9 h 00

Marine Prevet



Conservation-restauration d'un meuble d'appui du XIX^e siècle en marqueterie Boulle conservé au château d'Espéran (Saint-Gilles, Gard). Analyse historique et technique d'un meuble resté dans son contexte et témoin rare des matériaux de fabrication originaux. Observation *in situ* de l'évolution du traitement des moisissures et du comportement microbiologique de produits de restauration. Reconstitution de pièces de marqueterie : l'apport des technologies numériques pour la découpe et la gravure.

Directeur de mémoire :
Rapporteur historique :
Rapporteur scientifique :

Christian Binet, restaurateur de mobilier, responsable d'enseignement, spécialité « Mobilier », Inp
Hélène Palouzié, CAO, direction régionale des affaires culturelles Languedoc-Roussillon-Midi-Pyrénées
Faïsl Boust, responsable pôle Microbiologie, Laboratoire de recherche des monuments historiques

10 h 15

Gaëlle Gantier



Souvenir d'Indochine ? Étude et conservation-restauration d'un cabinet vietnamien d'époque coloniale (musée du quai Branly, Paris). Étude de matériaux utilisés en impression 3D et de leur adaptabilité à un usage en conservation-restauration.

Directeur de mémoire :
Rapporteur historique :
Rapporteur scientifique :

Delphine Élie-Lefebvre, restauratrice mobilier et objets bois
Sarah Ligner, conservatrice du patrimoine, responsable de l'Unité patrimoniale mondialisation historique et contemporaine, musée du quai Branly
Isabelle Fabre-Francke, maître de conférences, Laboratoire de Physicochimie des Polymères et des Interfaces, Université de Cergy-Pontoise

11 h 30

Élise Lopez



Redécouverte de l'ancien cadre du *Passeur* de Corot : étude et conservation-restauration d'un cadre de la fin du XIX^e siècle en bois et plâtre doré (musée du Louvre). Évaluation de différents matériaux radio-opaques pour la reconstitution des ornements moulés.

Directeur de mémoire :
Rapporteur historique :
Rapporteurs scientifiques :

Juliette Lévy, restauratrice du patrimoine, responsable d'enseignement, spécialité « Sculpture », Inp
Charlotte Chastel-Rousseau, collaboratrice scientifique responsable des cadres, département des peintures, musée du Louvre
Anne-Solenn Le Hô, ingénieur de recherche hors classe, responsable du groupe Peinture, Centre de recherche et de restauration des musées de France
Yannick Melinge, professeur des Universités, directeur du Laboratoire des mécaniques et matériaux du Génie civil

12 h 45

Cécile Thazard



« Ni bonbon, ni macaron, le *fauteuil Pastilli* ou quand le design fonctionnel devient ludique ». Conservation-restauration d'un fauteuil en résine polyester stratifiée du designer Eero Aarnio, 1967 (MAMC, Saint-Étienne). Applicabilité, réversibilité et vieillissement : une étude comparative de systèmes de retouche de la couleur et de la brillance adaptés au cas du *Pastilli*.

Directeur de mémoire :
Rapporteur historique :
Rapporteurs scientifiques :

Julia Becker, restauratrice de mobilier spécialiste des matériaux contemporains
Sébastien Delot, conservateur du patrimoine, musée d'art moderne et contemporain de Saint-Étienne
Christine Andraud, professeur MNHN / CRCC, Muséum national d'histoire naturelle
Anne Michelin, maître de conférence, MNHN / CRCC, Muséum national d'histoire naturelle

8 SEPTEMBRE 2016

ARTS DU FEU

9 h 00

Léa Rocourt



« Une jungle à l'Élysée ». Étude et conservation-restauration d'un médaillon de cheminée réalisé pour une salle à manger de l'Élysée, 1947-1948 (Centre national des arts plastiques). Étude comparative de deux mastics prêts à l'emploi, utilisés pour les complements superficiels : le Modostuc[®] et le Flügger[®].

Directeur de mémoire :
Rapporteur historique :
Rapporteur scientifique :

Patricia Dupont, restauratrice du patrimoine, Atelier Art et Objet
Juliette Pollet, conservatrice du patrimoine, responsable des collections design et arts décoratifs, Centre national des arts plastiques, département des collections (Fonds national d'art contemporain)
David Giovannacci, ingénieur de recherche, pôle Patrimex, Laboratoire de recherche des monuments historiques

10 h 15

SCULPTURE

Adrien Gaillard



Conservation-restauration de sept décors de clefs de voûte en pierre calcaire du monastère royal de Brou. Étude des altérations physico-chimiques des ancrages en fer scellés au plomb.

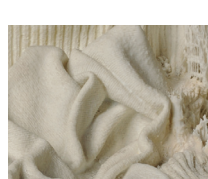
Directeur de mémoire :
Rapporteur historique :
Rapporteurs scientifiques :

Marie Payre, restauratrice du patrimoine, assistante d'enseignement, spécialité « Sculpture », Inp
Pierre-Gilles Girault, conservateur et administrateur du Monastère royal de Brou, Centre des monuments nationaux – Monastère royal de Brou
Mandana Saheb, chargée de recherche CNRS, Laboratoire Interuniversitaire des systèmes Atmosphériques, Université Paris-Est Créteil (UPEC)
Florian Kergourlay, post-doctorant, Digital Imaging Research Fellowship, Scientific Department, National Gallery of London
Hubert Boursier, restaurateur de sculpture, intervenant spécialité pierre

11 h 30

ARTS DU FEU

Julie Abbou



« Fragments en cascade » : conservation-restauration d'une sculpture en biscuit de porcelaine, *Prototype Grande fontaine* de Nicole Giroud, 1983-1984, conservé à la Cité de la céramique – Sèvres & Limoges. À la recherche d'un adhésif à prise rapide : étude comparative du comportement mécanique, du vieillissement et de la réversibilité de trois adhésifs cyanoacrylates (LOCTITE[®] 431[™], LOCTITE[®] 435[™] et LOCTITE[®] 454[™]), d'un adhésif époxy optique (HXTAL[®] NYL-1) et d'un adhésif acrylique (Paraloid[®] B44).

Directeur de mémoire :
Rapporteur historique :
Rapporteurs scientifiques :

Martine Bailly, restauratrice du patrimoine, responsable d'enseignement, spécialité « Arts du feu », Inp
Frédéric Bodet, chargé des céramiques modernes et contemporaines, Cité de la céramique – Sèvres & Limoges
Ann Bourguès, ingénieure de recherche, Laboratoire de recherche des monuments historiques
Mathilde Tiennot, doctorante, Laboratoire de recherche des monuments historiques

AUDITORIUM DE LA GALERIE COLBERT - 2, RUE VIVIENNE - 75002 PARIS

www.inp.fr

