



LE MINISTÈRE
DE LA CULTURE ET DE LA COMMUNICATION
VOUS INVITE À LA

MUSEES

NUIT
EUROPÉENNE
DES
MUSÉES

SAMEDI
21 MAI 2016
ENTRÉE
GRATUITE*

PAYS DE LA LOIRE

NUITDESMUSEES.FR
#NDM16

*DANS LA PLUPART DES ÉTABLISSEMENTS PARTICIPANTS



Programme édité par la
**Direction Régionale des Affaires Culturelles
des Pays de la Loire**

(ministère de la Culture et de la Communication).

Pour des raisons de délais d'édition papier, le programme comporte uniquement les informations portées à notre connaissance le 25 mars 2016.

© Les droits de reproduction de tous les clichés figurant dans ce programme sont réservés.

L'accès à tous les musées est gratuit sauf mention contraire.

Vous pouvez consulter le site Internet multilingue qui regroupe les programmes de tous les participants européens

www.nuitdesmusees.culture.fr

Retrouvez votre musée préféré

sur twitter  @NuitdesMusees

ou sur la page Facebook de la Nuit :

 www.facebook.com/nuitdesmusees



Accès total handicapés



Accès partiel handicapés



Ouverture exceptionnelle



Première participation



Musée de France



Opération « La classe, l'œuvre ! »



Label Tourisme et Handicap



Label Patrimoine Mondial de l'UNESCO



Monument historique



Maison des Illustres

En dépit de l'attention portée par les musées sur l'accessibilité aux handicapés, celle-ci peut être réduite du fait des horaires nocturnes des animations. Il est conseillé de se renseigner auparavant au cas par cas.



© Didier Prouy

ÉDITORIAL

Cette année encore, plus de 3 000 musées dans 30 pays d'Europe participent à la Nuit européenne des musées, devenant, le temps d'une soirée, un lieu d'expression accueillant tous les arts : musique, théâtre, littérature, gastronomie ou cinéma.

Le public est invité à découvrir gratuitement une autre approche des musées, en nocturne et au travers de nombreuses animations, offrant un contexte privilégié pour une visite à la fois libre et ludique. La Nuit des musées favorise ainsi la découverte et l'accès à ces institutions culturelles qui couvrent notre territoire avec plus de 1200 musées/lieux labellisés « musées de France ».

Avec près de deux millions de visiteurs chaque année en France, l'engouement du public pour cet événement est considérable et témoigne de l'attachement des Français à la culture et à leur patrimoine. Placée sous le patronage du Conseil de l'Europe, de l'Unesco et du Conseil international des musées (Icom), la Nuit des musées contribue à l'élaboration de notre identité culturelle européenne.

Investir le musée, se l'approprier, s'y exprimer, voilà l'objectif de la Nuit des musées, un événement résolument tourné vers le public et notamment vers les jeunes. Le dispositif « La classe, l'œuvre ! », mené en partenariat avec le ministère de l'Éducation nationale, de l'Enseignement supérieur et de la Recherche, y participe résolument, en faisant des élèves de véritables passeurs de culture. Ainsi, dans bien des cas, le soir de l'événement, les élèves ayant travaillé au cours de l'année avec leur classe sur une œuvre, la présentent, dans le musée, à leurs familles, à leurs amis et aux visiteurs.

Je tiens à remercier l'ensemble des partenaires de la Nuit européenne des Musées pour leur engagement, et je vous souhaite de vous laisser surprendre et séduire par cette découverte, nocturne, des nombreux et si variés musées dont la France peut s'enorgueillir.

Audrey Azoulay

ministre de la Culture et de la Communication

BATZ-SUR-MER

Musée des marais salants

A partir de 19:00 Place Adèle Pichon - 02 40 23 82 79
www.museedesmaraisalants.fr

- « À vous de réveiller des sculptures endormies ! » : exposition de sculptures sonores interactives par le collectif Philémoi. Des objets insolites, mi-cœuvres, mi-instruments de musique. De sa main, et comme par magie, le visiteur donne vie. Une ambiance naît pour vos oreilles ; une création qui émerveille.



BOURGNEUF-EN-RETZ

Musée du Pays de Retz

21:00-00:00 - 6, rue des moines - 02 40 21 40 83
www.museepaysderetz.com

Reconstitution de la vie quotidienne vers 1900 avec des collections qui évoquent les anciens métiers.

- Exposition sur le thème du sel.
- Projection de « *Paludiers de la Baie* », sur l'activité salicole locale (durée 45min).
- Exposition de cartes anciennes et contemporaines.

CARQUEFOU

Musée de l'Erdre

19:00-22:00 - Site des Renaudières - direction La Fleuriaye - 02 28 22 24 45
www.carquefou.fr/musee

- Visite commentée de l'exposition permanente « *L'Erdre vivante* ».
- L'association du *temps qui passe* propose une visite commentée du site des Renaudières à travers des rencontres avec des personnages du passé.
- Exposition de 80 œuvres par l'association *Lov'art* dans le manoir.
- 20:00-22:00** : « *Petits trésors au fil de l'eau* » : récits et chants par Chantal Rigot, comédienne lectrice.

CHÂTEAUBRIANT

Musée de la résistance

19:00-23:00 - La Sablière - 02 40 28 20 90 - www.tourisme-chateaubriant.fr
Musée retraçant l'histoire des 27 otages fusillés à Châteaubriant le 22 octobre 1941.

- Visite libre de l'exposition permanente sur les otages fusillés le 22 octobre 1941, et une exposition temporaire : « *Résister par l'art et la Culture - 1940-1945* ».

GUÉRANDE

Musée du pays de Guérande (en restructuration)

19:00-00:00 - Porte Saint-Michel - Accès par la place Saint-Jean
02 28 55 05 05 - www.ville-guerande.fr

- « *La Nuit des remparts* » : visite commentée de la porte Saint-Michel à la lumière du soir.

NANTES

Musée Dobrée

19:00-00:00 - 18, rue Voltaire - 02 40 71 03 50 - grand-patrimoine.loire-atlantique.fr
Le musée Dobrée est né au 19^e siècle d'une double origine, à la croisée de l'archéologie et de l'histoire de l'art.

- Visite guidée par les conservateurs de l'exposition « *Voyage dans les collections - acte 2* - » Le musée Dobrée ouvre une partie de ses espaces pour une exposition florilège qui donne à (re)découvrir la diversité de ses collections. Temps d'attente possible. Jauge limitée à 150 personnes dans l'espace d'exposition.
- « *Le chant des coquelicots* » : des coquelicots géants s'éveillent et s'animent de lumière au son de la musique.

Musée d'histoire de Nantes Château des Ducs de Bretagne

20:00-00:00 (dernier accès 23:30) - 4, place Marc Elder - 02 51 17 49 00
www.chateau-nantes.fr

Forteresse et palais, le musée-Château présente plus de 800 objets d'une grande diversité qui illustrent l'histoire singulière de Nantes.

- Entrée libre au musée.
- 20:30-23:00** : visite guidée (RDV dans les salles avec des médiateurs toutes les 30 min).
- 20:15, 21:15, 22:15, 23:15** : concert dans le bâtiment des expositions de Fumiyo-shi Kobayashi, joueur de Shamisen accompagné de la pianiste Shiho Narushima.

 Dans le cadre de l'opération « *La classe, L'œuvre* » les élèves d'une classe de seconde du lycée Jean Perrin à Rezé et une classe de CM2 de l'école des Batignolles de Nantes présenteront les travaux réalisés à partir de l'exposition temporaire « *Tromelin, l'île des esclaves oubliés* ».

Muséum d'histoire naturelle

10:00-00:00 - 12, rue Voltaire - entrée des visiteurs par le square Louis-Bureau
02 40 41 55 00 - www.museum.nantes.fr

Le muséum situé en plein cœur de la ville de Nantes abrite un bon nombre de trésors scientifiques du 18^e et 19^e siècle. Deux galeries présentent ces collections sur la zoologie et les sciences de la terre.

- Les fourmis continueront de s'activer dans leur terrarium, les poissons d'Australie exposeront une dernière fois leur beauté avant de s'en aller le 23 mai ! À cette occasion, le muséum annoncera officiellement le lancement des « *24 heures de la biodiversité* », 3^e d'un événement créé par Nantes Métropole et Bretagne vivante. Un point d'information à l'intérieur du muséum présentera les différentes animations.

Musée Jules Verne

18:00-00:00 - 3, rue de l'Hermitage
02 40 69 72 52
www.julesverne.nantesmetropole.fr

Un voyage au centre de l'écriture vernienne, sa force d'inspiration et son actualité.

- Visite libre du musée.
- 20:00 et 22:00** : « *Défilés extraordinaires* » (salle de l'espace du Dix) : défilés de costumes et accessoires verniens. En accès libre dans la limite des places disponibles.



Planetarium

18:00-23:30 - 8, rue des acadiens - 02 40 73 99 23 - www.nantes.fr/le-planetarium

- Projection sur les aurores polaires. Toutes les demi-heures. À partir de 5 ans. Pas de réservation, attention : petite jauge (51 places)

LE PALLET

Musée du vignoble nantais

17:00-0:00 - 82 rue Pierre Abélard - 02 40 80 90 13
www.musee-vignoble-nantais.eu

À travers plus de 500 objets, découvrez l'histoire d'un terroir, les savoir-faire des vignerons nantais et l'évolution des techniques.

- Visite libre ou commentée.
- « *Expositions sonores, étonnantes histoires* » : une boîte à sons, des objets qui parlent, des témoignages sonores et imagés.
- Dégustations de cépages rares, des saveurs et savoirs à partir de la collection et un surprenant datacocktail de Clément Gault.

 Laissez-vous surprendre par des visites flash et par des installations sonores réalisées par les élèves du Lycée Aimé Césaire de Clisson.

SAINT-JOACHIM

Maison de la Mariée

20:30-23:00 - Parc naturel régional de Brière - Île de Fédrun - 182, rue du Pouet
02 40 66 85 01 - www.maisondelamariee.com

En plein cœur du Parc naturel régional de Brière, ce musée invite le visiteur à écouter les histoires familiales des briérons.

- Visite libre. À partir de 5 ans.

SAINT-NAZAIRE

Écomusée de Saint-Nazaire

20:00-22:30 (dernière entrée 22h) - Av. de Saint-Hubert - 02 28 54 06 40
www.saint-nazaire-tourisme.com

- « *Regards d'enfance, paroles d'objets* » : les professionnels du musée prêtent leur voix à des objets de collection qui évoquent Saint-Nazaire à travers le prisme de l'enfance (la mer, le parc paysager, un quartier, une école, le monument américain, les fêtes, les paquebots et la construction navale...)
- Temps de rencontre et de partage autour des collections muséales, qui rend compte des missions du musée.

ANGERS

Musée des Beaux-Arts

20:00-00:00 - 14, rue du Musée - www.musees.angers.fr

Du néolithique à l'art contemporain, de la salle des primitifs à la majestueuse galerie du 18^e siècle, le musée des Beaux-Arts déploie ses collections selon deux parcours permanents autour des Beaux-Arts et de l'Histoire d'Angers.

- Visite libre des collections permanentes et des exposition temporaires : « *Gravé dans le marbre. Inscriptions et graffiti romains* » et « *Le portrait d'Esther* ».
- **20:00** : « *No end Neon*, hommage à François Morellot : création chorégraphique du Conservatoire à Rayonnement Régional d'Angers, devant des œuvres de l'artiste.



Galerie David d'Angers

20:00-00:00 - 33, bis rue Toussaint
02 41 05 38 00 - www.musees.angers.fr

Les œuvres sculptées de David d'Angers sont exposées depuis 1984 dans l'ancienne abbaye Toussaint restaurée. La galerie présente des dessins, des modelages, des plâtres d'ateliers, ainsi que des œuvres en marbre ou en bronze.

- Visite libre de la Galerie David d'Angers (1788-1856).
- **20:00** : spectacle de la c^{ie} *Chacun cherche son pas* ; « *Rencontres* » est le premier tableau du triptyque « *La pierre du vivant* » dans lequel 3 danseurs, habillés d'argile se craquelant puis s'évaporant, présenteront une chorégraphie au milieu des sculptures monumentales de la Galerie David d'Angers.

Musée Jean Lurçat et de la Tapisserie contemporaine

20:00-00:00 - 4, boulevard Arago - 02 41 24 18 45 - www.musees.angers.fr

- Visite libre des collections permanentes, du « *Chant du Monde* » de Jean Lurçat et des collections d'art textile des années 1940 à nos jours et des expositions temporaires « *Étoffes du Nil et Tissus coptes des musées d'Angers* ».

Musée du Génie

19:00-00:00 (dernier accès à 23:15) - 106, rue Eblé - 02 41 24 83 16
www.musee-du-genie-angers.fr

Ce musée présente le Génie militaire à travers l'histoire de France ainsi que ses missions actuelles.

- Visite libre.
- **20:00-21:45** : concert combo-jazz dans le hall d'accueil. 2€ + 12 ans

Muséum des Sciences Naturelle

19:00-0:00 - 43, rue Jules Guitten - 02 41 05 48 50
www.angers.fr/museum

Découverte de la diversité de la faune et de la flore de l'Anjou et du monde, l'histoire de la Vie et de l'Homme en Anjou.

- Visite libre (entrée toutes les heures).



BEAUFORT-EN-VALLÉE

Musée Joseph Denais

19:00-23:00 - 5, place Notre Dame - 02 41 80 26 87 - www.damm49.fr

Fruit de la curiosité frénétique de Joseph Denais (1851-1916), journaliste beaufortais et collectionneur du 19^e siècle, ce cabinet de curiosités ouvert en 1905 possède près de 9000 objets.

- Visite libre de ce cabinet de curiosités (collection de beaux-arts, d'archéologie, d'ethnographie, d'histoire naturelle).
- Animations et coin lecture autour de la bande-dessinée.

CHOLET

Musée d'Art et d'Histoire

19:00-00:00 - 27, avenue de l'abreuvoir - 02 72 77 23 22
www.ville-cholet.fr/musee-art-histoire.php

Le musée propose de découvrir une collection d'exception en deux temps autour de galeries passionnantes dédiées principalement à l'histoire des guerres de Vendée et à l'évolution de l'art du 16^e au 20^e siècle.

- Visite libre des différentes galeries du musée et du Labyrinthe du Grav, œuvre interactive unique en France.
- Visites guidées :
 - 20:30** : « *Le costume s'invite au musée...* ». Une guide costumée raconte l'histoire de l'art et de la mode dans les galeries à travers les époques. .
 - 19:30, 21:00 et 22:30** : « *Veni, Vidi, Ludique* » aborde le thème des jeux et jouets dans l'antiquité.
 - 19:00-22:00** : « *Expressions en ligne* » : fruit d'un travail entre 10 classes de primaire, l'artiste choletais Michel Jouët et le Musée d'Art et d'Histoire, cette exposition présente des œuvres en volume ayant toutes pour thème « la ligne ».

 21 lycéens de St Gabriel (St Laurent sur Sèvre) détournent une œuvre de François Morellot.



Musée du textile

19:00-00:00 - Rue du Docteur Roux - 02 72 77 22 50
www.museedutextile.com

Le Musée du Textile propose un panorama riche et vivant de l'industrie textile choletaise. Les étapes de fabrication de la fibre au fil et du fil au tissu sont dévoilées. Site exceptionnel du patrimoine industriel, le musée est installé dans une ancienne usine de blanchiment, dernier témoin de l'activité textile de la cité du mouchoir.

- Visite libre.
- **19:00, 20:15, 21:30, 22:45** : visite guidée « *De la fibre au vêtement : l'histoire d'un territoire* » autour des collections permanentes du musée.
- **20:30, 21:45, 22:00** : visite guidée de l'exposition temporaire « *Les artistes ont la fibre !* »
- **20:00, 21:15, 22:30** : au son du luth, et en écho à l'exposition temporaire « *Les artistes ont la fibre !* », Jeanne-Marie Gilbert entraîne les visiteurs dans l'univers ancestral des travaux d'aiguilles. Durée 25 min.



PARÇAY-LES-PINS

Musée Jules Desbois

19:00-23:00 - Place Jules Desbois - 02 41 82 28 80 - www.ville-parcaylespins.fr

En 2001, le village de Parçay-les-Pins a donné à Jules Desbois (1851-1935), l'enfant du pays, son musée. Une centaine d'œuvres est présentée : sculptures et objets d'art décoratif célèbrent le corps humain avec puissance, réalisme et sensualité.

- Visite libre à la rencontre de Jules Desbois, sculpteur de la fin du 19^e siècle, ami et collaborateur de Rodin.
- Animations et coin lecture autour de la bande-dessinée.

SAINT-ANDRÉ-DE-LA-MARCHE

Musée des métiers de la Chaussure

20:30-22:00 - 6, rue Saint-Paul - 02 41 46 35 65 - www.museechaussure.fr

Dans une ancienne usine, exposition sur la fabrication artisanale à travers les métiers de sabotier et de cordonnier mais aussi sur l'industrie grâce aux machines, parfois centenaires, qui fonctionnent toujours.

- Visite commentée des espaces techniques et découverte des collections de chaussures ainsi que de l'exposition temporaire consacrée à la façon dont se chaussaient les français sous l'Occupation allemande. Entrée libre dans la limite des places disponibles. À partir de 6 ans.

SAINT-LAMBERT-DU-LATTAY

Musée de la vigne et du vin d'Anjou

20:00-00:00 - Cellier de la Coudraye - Place des vigneron - 02 41 78 42 75
www.musee-vigne-vin-anjou.fr

Le Musée situé au cœur du vignoble de Val de Loire propose un parcours de visite dans un ancien cellier.

- Visite libre d'une riche collection d'objets et d'outils présentant le métier de vigneron au fil des saisons.
- **21:00** : Projection du film documentaire « *Layon méandres et vallons : l'histoire naturelle du Layon* » de François Breau.



Les élèves de la classe de CM1-CM2 de l'école de Saint-Aubin-de-Luigné ont travaillé sur quelques coups de cœurs parmi les outils et machines. Leurs créations seront projetées lors de la *Nuit des Musées*.

SAINT-LAURENT-DE-LA-PLAINE

Musée des métiers

20:00-22:30 - place de l'église - 02 41 78 24 08 - www.musee-metiers.fr

35 métiers proposés sur 5000 m² : une succession de places, façades anciennes, rues pavées, charpentes audacieuses construites dans le respect des styles pour une présentation vivante des collections.

Cette année, le Musée des métiers est partenaire de l'association des Amis du Folklore et des Parlers d'Anjou.

- Exposition sur les poètes patoisants et découverte des Rimiaux, poèmes ou contes rimés en langue angevine. Au fil de la visite, des conteurs réciteront plusieurs Rimiaux. À partir de 6 ans.

SAUMUR

Musée de la Cavalerie

19:00-23:00 - place Charles de Foucauld - parkings gratuits à proximité
02 41 83 69 23 - www.musee-cavalerie.fr

Situé dans les anciennes écuries du Manège (Cadre Noir) dans un espace de 1400 m², le musée présente une riche collection pour illustrer l'histoire de la Cavalerie du 15^e siècle à nos jours.

- Visite libre ou guidée (RDV dès 19:45 à l'accueil du musée).

Musée du Château

19:00-22:00 - www.ville-saumur.fr

- Visite libre des collections d'Arts décoratifs et équestre (toutes les heures).

Musée des Blindés

19:00-00:00 - 1043, Route de Fontevraud - 02 41 83 69 95
www.museedesblindes.fr

Centre d'histoire contemporaine qui raconte au travers de l'évolution des conflits blindés, l'histoire des conflits du 20^e siècle.

- Visite libre de plus de 200 blindés, transport de troupes, véhicules d'artillerie de 17 pays différents.
- **21:00** : visite guidée par le conservateur du musée autour de 100 ans d'histoire militaire.

VILLEVÊQUE

Musée-Château

20:00-00:00 - 44, rue du Général de Gaulle
02 41 05 38 00

www.musees.angers.fr

Forteresse bâtie au 12^e siècle, le musée-château présente deux salles consacrées au Moyen-Age et à la Renaissance.

- Visite libre des collections du musée-château : objets d'art, tapisseries, émaux, faïences du 12^e au 16^e siècle.



CHÂTEAU-GONTIER

Musée d'Art et d'Histoire

19:00-23:00 - Hôtel Fouquet, rue Jean Bourré - 02 43 70 42 74
www.patrimoine.chateaugontier.fr

- À l'occasion de la Nuit Européenne des Musées, le Musée fait peau neuve et propose une nouvelle scénographie de ses collections.
- Découverte dans les nouveaux jardins du musée de l'installation des artistes Anabelle Hulaut et David Michael Clarke pour la soirée.

COSSÉ-LE-VIVIER

Musée Robert Tatin

19:30-01:30 - La Frénouse
route départementale, chemin de randonnée
02 43 98 80 89 - www.musee-robert-tatin.fr

L'œuvre ancrée au cœur de jardins et de paysages bocagés est un questionnement sur l'avenir de l'homme dans l'Univers et la quête d'un langage commun entre toutes les cultures et les civilisations.

- Mise en lumière : tel un fil d'Ariane multicolore, la lumière accompagnera les visiteurs d'îlots en îlots.
- 3 interventions musicales par l'orchestre de Laval et de la Mayenne (durée 45 min).



JUBLAINS

Musée Archéologique

19:00-23:00 - 13, Rue de la Libération - 02 43 58 13 20
www.museedejublains.fr

S'appuyant sur un site archéologique unique dans l'Ouest de la France, le musée présente de riches collections des époques gauloise et romaine. La ville antique de Noviodunum, son théâtre, ses thermes et son temple largement préservés, invitent à découvrir la vie en Mayenne aux époques gauloise et romaine.

- Visite libre de l'exposition temporaire « *Les premières villes de l'ouest* ». Les plus jeunes peuvent profiter de la malle à costumes pour revêtir la tenue du parfait Gaulois. À partir de 3 ans.
- **19:30** : concert jeune public de Pierre, le Colporteur de chansons et Matthieu.
- **20:30** : concert du groupe *Mémé les watts* qui fait valser l'avenir et le passé dans un inconditionnel présent.
- **22:00** : visite guidée de la forteresse à la lanterne. À partir de 6 ans.



 Exposition des travaux des classes de maternelle et de primaire de Jublains et Hambers autour de la statue de l'Homme à la Lyre, de Paule, sur les codes de la représentation humaine.

JUVIGNÉ

Musée de l'évolution agricole

19:00-00:00 - 2, route de Bourgneuf - 02 43 68 51 54 - www.juvigne.fr

Deux siècles d'histoire rurale à travers trois grands thèmes divisés en six salles d'exposition, sur une superficie de 1200 m² pour découvrir le foyer d'antan (année 1930), les 1^{ères} machines à vapeur, les outils de travail à la main dans les champs, la galerie des tracteurs et de moteurs rutilants, l'écurie jusqu'à la mécanisation...

- Visite libre de l'exposition permanente « *Il était une fois l'école* ».
- Émission de radio amateurs proposée par l'ARAM 53.
- Dégustation de vin chaud sur place.

LASSAY-LES-CHÂTEAUX

Musée Bernard Chardon

18:00-22:00 - Chapelle Notre-Dame
Parc de l'EHPAD - Saint-Fraimbault Route de Javron
02 43 03 40 72 - www.museebernardchardon.com

Le musée Bernard Chardon a été installé au sein de la chapelle Notre-Dame située dans le parc de l'EHPAD Saint Fraimbault. Abandonnée depuis plus de 30 ans, les propriétaires des lieux ont proposé à l'association Bernard Chardon une occasion rêvée d'allier deux causes artistiques : la rénovation d'une chapelle datant du 19^e siècle, typiquement mayennaise, et l'exposition au grand public du talent incontesté de Bernard Chardon.

- Visite libre de l'exposition rouge dans le cadre de la saison consacrée au langage des couleurs.
- Diverses animations au cours de la soirée (conférence, visite commentée, atelier collage, atelier croquis, jeu en famille...).
- Vente de gâteaux pour une action solidaire.



LAVAL

Centre de culture scientifique, technique et industrielle

18:00-00:00 - Musée des sciences - Place de Hercé - 02 43 49 47 81
www.ccsti-laval.org

- Exposition « *Lumière, faites l'expérience !* », accessible dès 5 ans : à travers une vingtaine d'expériences sensorielles, vous découvrirez les phénomènes de fluorescence, vous percevrez l'invisible et réaliserez des ombres colorées !
- **19:00, 20:00, 21:00 et 22:00** « *Défis lumière* » : les médiateurs scientifiques proposent aux visiteurs de réaliser des expériences sous la forme d'ateliers, pour mieux comprendre les différentes interactions entre la lumière et la matière.

Musée du vieux château - Musée d'art naïf

20:00-00:00 - Place de la Trémoille - 02 43 53 39 89 - www.musees.laval.fr

L'Art Naïf avec ses grands représentants (Rousseau, Séraphine, Bombois, Vivin...), ainsi que les artistes brésiliens et ceux d'Europe de l'Est côtoient l'Art Singulier, concept apparu dans les années 1970.

- « *Shhh... les œuvres s'écoutent !* » les élèves du conservatoire offriront une lecture musicale (et rythmée !) de la collection permanente du musée.
- **21:00, 22:00, 23:00** : « *Le cabinet des loufoqueries historiques* » : le temps d'une soirée festive, prenez plaisir à rencontrer Firmin Vantaire, le facétieux gardien du musée. Avec la participation de la compagnie *Terre de Lys*. À partir de 7 ans.
- « *De la nature à l'œuvre, de l'œuvre à la nature...* » : avec Jérôme Toq'R, l'objet plastique se transforme en œuvre plastique ! À partir de 7 ans.
- **20:15** : « *La bibliothèque idéale de Toq'R* » : Jérôme Toq'R partagera son univers artistique (durée 45 min). À partir de 10 ans.

 Les élèves du lycée Douanier Rousseau vous feront découvrir à leur manière le travail d'Alain Lacoste à travers les œuvres plastiques imaginées spécifiquement pour cette occasion.

Lactopole André Besnier

17:00-22:00 - 18, rue Adolphe Beck - 02 43 59 51 90 - www.lactopole.com

À travers un espace muséographique de 5000 m², découverte de l'univers et l'histoire du monde laitier à travers une laiterie reconstituée des années 50 et une collection unique présentant l'évolution de la tradition laitière et fromagère.

- Visite libre de la fromagerie.
- Visite libre des 4000 pièces de la collection de la Cité du Lait-Lactopôle et concert de jazz animé par le duo *So Beat* pendant votre visite. Entrée : 2€.
- Restauration autour du fromage et de la charcuterie (sur réservation).

MAYENNE



Musée du château

19:00-01:00 - Place Juhel - Parking sur la cale au pied du château
02 43 00 17 17 - www.museeduchateaudemayenne.fr

Dans le palais carolingien du 10^e siècle, le mieux conservé d'Europe, une muséographie récente et interactive présente à travers des collections rares dont une série de pièces et pions de jeux médiévaux, 2000 ans d'histoire, de la création de la ville à aujourd'hui.

Soirée Objectif Lune :

- Visite libre.
- **21:30** : observation de la lune, Jupiter, Saturne et Mars selon le temps et si l'horizon est dégagé avec l'observatoire populaire de Laval. En continu.
- **22:00 et 23:00** : « *Histoires au clair de lune* », légendes, contes et poésies du Moyen Âge et d'ailleurs sur la lune ! Avec la bande à Benou (durée 30 min). À partir de 7 ans.
- **20:30, 21:30, 22:30 et 23:30** : « *Expérience lune* » : avec Caroline Guillou médiatrice scientifique au CCSTI de Laval. 40 pers max par séance.
- **19:30-23:30** : atelier lunophase animé par Maria Grigy de *M53, Mayenne astronomie* ; Un lunophase est un instrument qui permet de savoir à quel moment la Lune est visible et comment on peut l'observer. (Durée entre 30 et 45 min)
- **19:30, 21:15** : spectacle « *La fille de la lune* » par la C^e *Sacados*, une histoire surréaliste pour marionnettes et objets. (durée 40 min - 80 pers max - à partir de 3 ans)

RENAZÉ



Musée de l'ardoise

16:00-20:00 - Butte de Longchamp - 02 43 06 40 14 - 06 38 14 34 01

Depuis le 15^e siècle, Renazé a été un haut lieu de l'industrie ardoisière avec l'extraction du schiste dans une partie du massif armoricain. Le musée retrace la vie et le travail des anciens perreyeurs.

- **16:00, 17:00** : visite guidée.

SAINTE-SUZANNE

Musée de l'Auditoire

20:00-00:00 - 7, Grande-rue - 02 43 01 42 65 - www.coevrans.fr

Le musée de l'Auditoire présente de façon permanente l'histoire de la cité de Sainte-Suzanne au Moyen-Âge à l'aide de maquettes et d'authentiques armes d'époque.

- Visite libre de l'exposition consacrée à Sainte-Suzanne du Moyen-Âge jusqu'au 20^e siècle.
- Découverte de « l'enluminure médiévale ».

MALICORNE-SUR-SARTHE



Malicorne Espace Faïence

18:00-22:00 - rue Victor Hugo - 02 43 48 07 17 - www.espacefaience.fr

Le musée de la faïence et de la céramique propose une déambulation nocturne à travers les collections anciennes et les expositions temporaires.

- Apéritif de lancement.
- Visite des collections anciennes et des expositions temporaires.
- Exposition Paul Moal, créations céramiques.
- Exposition Véronique Bénony, créations animalières.
- Mise en lumière des expositions en musique.
- Démonstrations de tournage et de décoration sur porcelaine.
- Déambulations contées.



Des élèves de l'école Bernard Palissy viendront présenter leur travail autour de la représentation artistique de l'animal. Des restitutions sonores accompagnent les visiteurs dans l'espace dédié aux collections animalières.

LE MANS



Carré Plantagenêt, musée d'archéologie et d'histoire

19:00-00:00 - 2, rue Claude Blondeau - 02 43 47 46 45 - www.lemans.fr

Dans ce bâtiment rénové en 2009, les collections racontent l'histoire du Mans et de son territoire depuis - 400 000 jusqu'à la fin du 15^e siècle.

Visite des expositions temporaires :

- « *Les carnynx de Tintignac* » : exposition photographique de la fouille d'un sanctuaire gaulois, réalisée par Patrick Ernaux, de l'INRAP.
- « *Pierres rêvées* » : exposition d'œuvres peintes et de pierres gravées originales par Renée Martine Crappier, reliant l'artiste contemporaine aux artistes magdaléniens qui ont vécu il y a environ 14 000 ans.
- Visite « zoom » des collections permanentes.
- Visite découverte des coulisses du musée. (Inscription nécessaire : nombre de place limité).



Musée de la reine Bérengère

19:00-00:00 - 9, rue de la Reine Bérengère - 02 43 47 38 80 - www.lemans.fr

Musée d'Art et d'Histoire de la Sarthe, à deux pas de la cathédrale Saint-Julien, au cœur de la Cité Plantagenêt.

- Visite « zoom » des collections permanentes.
- **20:00** : visite de la maquette d'Étienne Bouton « *La Cité Plantagenêt au 16^e siècle* ».



Musée de Tessé

19:00-00:00 - 2, avenue de Paderborn - 02 43 47 38 51 - www.lemans.fr

Le Musée de Tessé est installé dans l'ancien évêché du 19^e siècle, construit à partir de 1848 à l'emplacement de l'hôtel de la famille Tessé dont les collections forment une partie du fonds ancien.

- Visites « zoom » des collections permanentes, notamment de l'espace Égyptien (La collégiale Saint-Pierre-la-Cour sera fermée).



Musée vert - Muséum d'histoire naturelle du Mans

19:00-00:00 - 204, avenue Jean Jaurès - 02 43 47 39 94 - www.lemans.fr

Plus de 200.000 spécimens accumulés par des générations de collectionneurs et de naturalistes sont conservés dans ses réserves.

- Visite « zoom » des collections permanentes.
- Visite de l'exposition « Cénomancien, le voyage géologique ».
- **20:00, 22:00** : mini-concerts du quatuor de saxophones « *Bocalise* ». Habités aux arrangements « décalés », ils interpréteront au saxophone des œuvres s'échelonnant du début du 19^e siècle jusqu'au milieu du 20^e siècle.

SAINTE-CALAIS



Musée bibliothèque

18:00-22:00 - Centre de ressources - Place de l'hôtel de Ville - 02 43 35 63 03

Du cabinet de curiosités aux beaux arts en passant par l'histoire du livre, vous n'aurez qu'un pas à faire !

- Visite nocturne exceptionnelle du musée-bibliothèque et ses cabinets de curiosités, le fonds-ancien et ses manuscrits enluminés sans oublier la salle Charles Garnier où se tiendra une exposition d'aquarelles par Pierre Delorme.
- **20:30** : Spectacle Pachamama par La C^e *Cronopios*, un travelling enjoué sur l'histoire de l'Amérique Latine.

LA CHAIZE-LE-VICOMTE

Musée ornithologique Charles Payraudeau

19:00-01:00 - Mairie - 4, rue des Noyers - 02 51 05 87 84 - www.lachaizelevicomte.fr

Le musée conserve la collection ornithologique du naturaliste vendéen Charles Payraudeau, découvreur en 1826 de 85 espèces animales. La collection actuelle compte 2000 oiseaux naturalisés d'Europe ou exotiques dont une partie est présentée.

- Visite libre du musée.

FAYMOREAU

Centre minier

21:00-01:00 - La cour - 02 51 00 48 48
www.centreminier-vendee.com

Voyage au centre de la mine pour découvrir 130 années d'exploitation du charbon en Sud Vendée.

- Visite libre, à la lampe frontale. Tenue de mineur disponible pour les 3-12 ans.
- Exposition « *Les vitraux de Carmelo Zagari, histoire d'une création* », en partenariat avec le CNAP, à la Chapelle des Mineurs.
- **22:30-00:00** : visite guidée des vitraux de Carmelo, au départ du musée.
- **À partir de 22:00** : projection des vitraux sur la façade du musée.

 Présentation de deux projets scolaires «La classe, l'œuvre» autour des vitraux de Carmelo Zagari.

FONTENAY-LE-COMTE

Musée de Fontenay-le-Comte

19:00-23:00 - 3, place du 137e R.I. - 02 51 53 40 04
www.ville-fontenaylecomte.fr

Invitation à découvrir les richesses du patrimoine du Sud-Vendée : une remarquable collection de verreries gallo-romaines, de mobilier dont un ensemble de meubles témoignant de l'art du compagnonnage et une galerie des Beaux-Arts où sont présentés des artistes vendéens du 19^e et 20^e siècle.

- Tout au long de la soirée, visites éclair (30mn), moments musicaux, interventions d'élèves.

 Les élèves de CM de l'école des Cordeliers présentent la sculpture des frères Martel en poésie.

LA ROCHE-SUR-YON

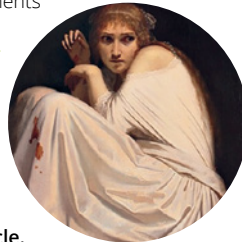
Musée municipal

13:00-18:00 - rue Jean Jaurès - 02 51 47 48 35
www.ville-larochesuryon.fr

Le musée a été créé dans la seconde moitié du 19^e siècle. Ses trois domaines de prédilection sont la peinture, les arts graphiques depuis le 19^e siècle et la photographie contemporaine.

- **13:00-22:00** : visite libre de l'exposition « *Visages de l'effroi. Violence et fantasmatique de David à Delacroix* ».
- **18:00** : conférence d'Hélène Jagot, directrice du musée sur l'exposition, suivie d'échanges autour d'un apéritif.
- **20:30** : spectacle (familial) par la c^{ie} *Quelqu'unS*.
Adulte : 3 €, gratuit - 26 ans et les Amis du MYM.
Réservation obligatoire, dans la limite des places disponibles.
- **13:00-18:00** : visite libre et gratuite de la maison Renaissance, demeure du 16^e siècle située 11 rue du Vieux Marché.

 En lien avec l'exposition, une classe de CM1-CM2 de l'école Marcel Pagnol a réalisé 6 œuvres qui seront exposées dans le hall d'accueil.



LES LUCS-SUR-BOULOGNE

Historial de la Vendée

20:00-01:00 - Allée Paul Bazin - 02 28 85 77 77 - <http://historial.vendee.fr>

L'Historial de la Vendée est un Musée de France ouvert en 2006. Au delà de son architecture remarquable et son intégration dans le paysage, il demeure un lieu de découverte du patrimoine vendéen. Avec 3 300 m² d'expositions, c'est un musée de société qui conduit le visiteur au travers de 7000 ans d'histoire.

- Visite libre aux couleurs du Moyen-Âge : passant l'entrée d'un château fort, les visiteurs découvriront de nombreuses animations : des déambulations, des instruments de musique d'époque, des concerts...

NOIRMOUTIER-EN-LÎLE

Musée du Château

19:00-21:00 - place d'Armes - 02 51 35 99 70 / 02 51 39 10 42
www.ville-noirmoutier.fr

Donjon édifié au 12^e siècle puis transformé en résidence seigneuriale, le château abrite aujourd'hui un musée.

- Visite libre de l'exposition « *L'île de Noirmoutier dans la tourmente révolutionnaire* ».
- Spectacle « *La Glace au Carpidon* » : 3 représentations seront données dans le cadre du château de Noirmoutier-en-l'Île.

LES SABLES-D'OLONNE

Musée de l'Abbaye Sainte-Croix

19:00-23:00 - Rue de Verdun - 02 51 32 01 16 - www.lemasc.fr

Un bâtiment du 17^e siècle qui abrite le musée de l'Abbaye Sainte-Croix, consacré à l'art moderne et contemporain : 2.500 m² de salles d'exposition et des combles en coque de bateau renversé.

- Visite libre des expositions temporaires David B. « *Portraits de mon frère et du Roi du monde* » et « *Passages. Vers une abstraction habitée* » et des collections permanentes.
- Projection de courts-métrages par des créateurs d'images de l'illustration, du dessin, de la bande dessinée, de la presse et de l'édition en collaboration avec des étudiants d'écoles d'animation européennes. En continu sous la Croisée culturelle.
- Visites flash pour voir et revoir les œuvres du musée.
- **19:30, 21:30** : ciné-concert avec *Symphonic Balzar*.
- **11:00, 15:00** : atelier d'initiation à la bande dessinée par Philippe Gerbaud - inscription obligatoire.

SAINT-HILAIRE-DE-RIEZ

Musée la Bourrine du Bois Juquaud

17:00-22:30 - 4, chemin du Bois Juquaud - 02 51 59 94 07

- Randonnée découverte du milieu naturel du marais breton-vendéen prolongée d'une veillée traditionnelle.

SOULLANS

Musée Milcendeau

20:00 - 23:30 - Le Bois Durand - 02 51 35 03 84 / 02 51 93 84 84
www.musee-milcendeau.fr

Natif de Soullans, Charles Milcendeau participa aux côtés des plus grands (Gustave Moreau...) à l'art pictural du début du 20^e siècle. Le musée consacré au peintre et à ses œuvres est installé dans sa maison-atelier décorée de fresques d'inspiration mozarabe. Un jardin d'agrément forme autour de la maison un véritable écrin de verdure.

- Visite guidée théâtralisée du musée par le Collectif *Jamais trop d'Art*. Inscription recommandée.



L'appellation **Musée de France**, créée par la loi du 4 janvier 2002, reconnaît le caractère d'intérêt public de certains établissements. Elle vise à reconnaître la définition de leurs missions telles que :
enrichir, conserver, étudier leurs collections et les rendre accessibles au public le plus large.

LOIRE-ATLANTIQUE

MAINE ET LOIRE

MAYENNE

SARTHE

VENDÉE

Cette brochure est diffusée gracieusement par la Direction Régionale des Affaires Culturelles des Pays de la Loire avec la collaboration des musées participants.