

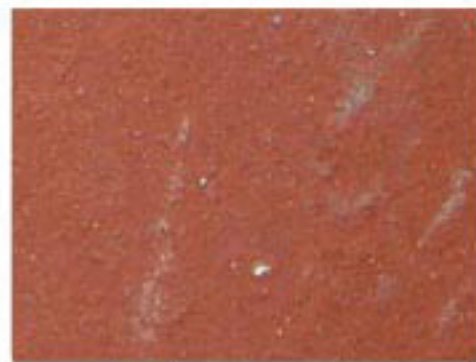
# PALETTE DES MATERIAUX

COMMINGES

## Couverture



*tuile cuivre*



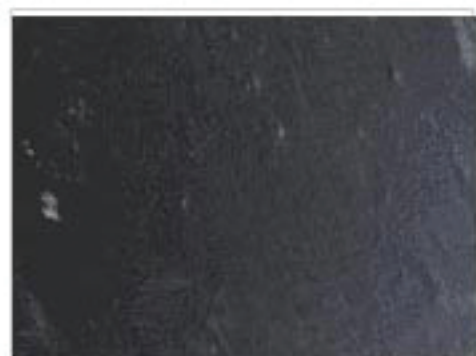
*tuile ocre rouge*



*tuile rouge*



*tuile rouge vieillie*



*ardoise des Pyrénées*

## Maçonnerie



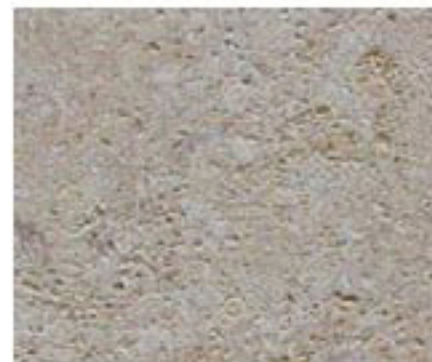
*grès de Laffite-Toupière*



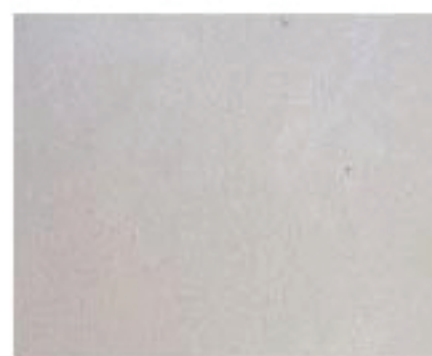
*grès de Laffite-Toupière*



*brique moulée rouge*



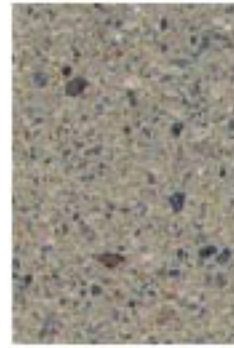
*grès de Furne*



*calcaire de Belbèze*

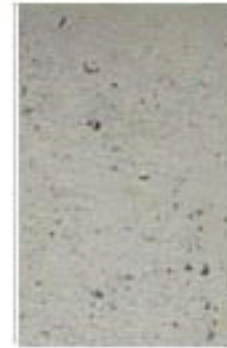
## Enduits à la chaux

*finition brossée*



*sables gris et safran*

*finition lissée*



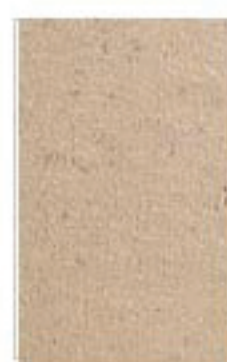
*sable jaune*



*sables gris et rose*



*sables rose et jaune*



*sable gris*



## Badigeons à la chaux



*ocre clair*



*ocre jaune foncé*



*rose*



*gris vert*



*gris bleu*



## Enduits prêts-à-l'emploi



*C gris clair \*  
1500-N*



*C cendre clair \*  
2005-Y50R*



*C beige clair \*  
1005-Y20R*



*C mordoré \*  
2020-Y20R*



*C vieux rose clair  
3010-Y60R*



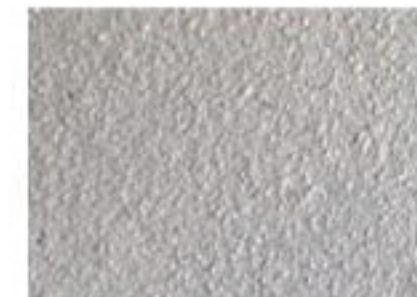
*C vieux rose foncé  
2015-Y80R*



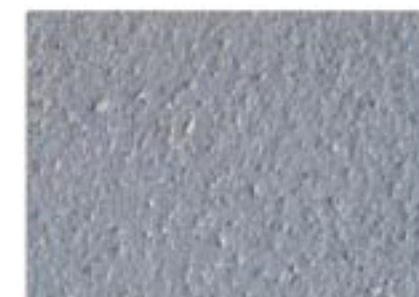
*C gris vert clair \*  
2000-N*



*C vert  
3010-G70Y*



*C gris bleu clair \*  
1502-G*



*C bleu  
3010-R80B*

*Les teintes avec \* peuvent s'appliquer sur les façades d'immeubles à peindre.  
Les références proviennent du Natural Color System (N.C.S.).*